

LEGENDA:

- Ściany działowe nadające się do demontażu
- Lokalne obniżenie stropu - uskok/podciąg

SKALA 1:100



Lokal usługowy **B.U.03**

Piętro **0**

Pow. użytkowa **58,05 m²**

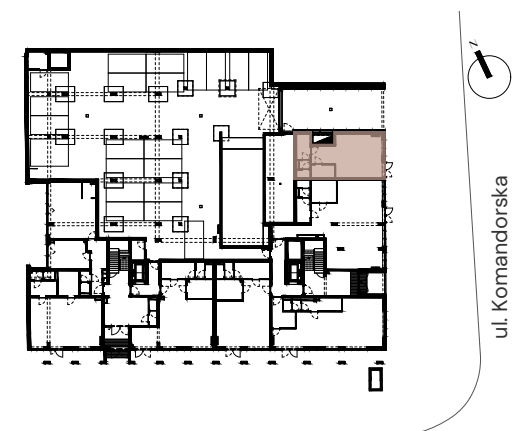
Pomieszczenie

01 Lokal **42,93 m²**

02 Pom. socjalne i toaleta **9,64 m²**

03 Zaplecze **5,48 m²**

Wysokość **3,04 m**



ul. Wielka

Data opracowania rysunku: 07.2025 r.

Powierzchnie wskazano zgodnie z normą PN ISO 9836: 2022 - 07 na podstawie projektu budowlanego. Lokalizacje przyborów sanitarnych oraz rozmieszczenie punktów instalacyjnych itp. podano zgodnie z Projektem Budowlanym. Na etapie realizacji prac budowlanych mogą wystąpić nieznaczne różnice wymiarów oraz usytuowania elementów. Aranżacja wnętrza tj.: meble, urządzenia, armatura sanitarna, służy wyłącznie celom ilustracyjnym. Materiał reklamowy ma charakter poglądowy.