

SIGNATURE REISEN

Japan

Zwischen Kirschblüte, Kaiserstädten und moderner Faszination
vom 20.03.2027 bis 04.04.2027



**Inhaber und
Asien-Experte
Daniel Plum**

begleitet Sie auf dieser Reise.



20.03.2027 Aufbruch nach Japan

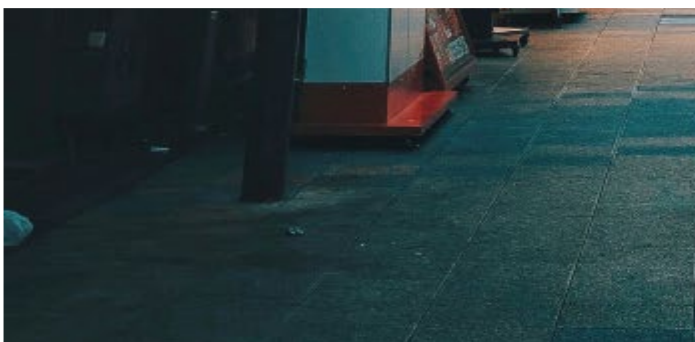
Heute beginnt Ihre Reise in ein Land, das Tradition und Moderne auf einzigartige Weise miteinander verbindet. Sie fliegen ab Düsseldorf nach Osaka. Während des Fluges mit einem Umstieg können Sie sich auf eindrucksvolle Tage freuen, die Sie zu einigen der schönsten kulturellen und landschaftlichen Höhepunkte Japans führen.

21.03.2027 Ankunft in Osaka und erste Eindrücke der Stadt

Nach Ihrer Ankunft in Osaka fahren Sie gemeinsam zu Ihrem Hotel. Am Nachmittag treffen Sie Ihre Reiseleitung und starten mit den ersten Entdeckungen in einer der spannendsten Metropolregionen des Landes. Anschließend erleben Sie im Viertel Dotonbori das pulsierende Osaka mit seinen Neonlichtern, riesigen Leuchtreklamen, Restaurants und einer unverwechselbaren Energie. Beim Spaziergang über die Shinsaibashi-Straße entdecken Sie eines der beliebtesten Einkaufsviertel der Stadt. Am Abend besteht die Möglichkeit zu einem gemeinsamen Abendessen.

22.03.2027 Osaka zwischen moderner Architektur und Hafenviertel

Der Vormittag steht Ihnen zur freien Verfügung. Nutzen Sie die Zeit für eigene Entdeckungen, einen entspannten Cafébesuch oder erste Einkäufe. Am Nachmittag treffen Sie erneut Ihre Reiseleitung. Sie besuchen das berühmte Osaka Castle, dessen Eintritt bereits eingeschlossen ist. Die imposante Burg zählt zu den bekanntesten Wahrzeichen Japans und erzählt von Macht, Geschichte und Architektur vergangener Jahrhunderte. Vom Burggelände aus öffnet sich der Blick auf die moderne Skyline der Stadt. Anschließend besuchen das spektakuläre Umeda Sky Building Observatory, dessen Eintritt eingeschlossen ist. Die futuristische Architektur und der weite Blick über Osaka machen diesen Besuch zu einem eindrucksvollen Erlebnis. Danach fahren Sie in das Hafenviertel und besuchen den beliebten Tempozan Marketplace mit seinen Geschäften, Restaurants und maritimem Flair. Ein weiterer Höhepunkt ist die Fahrt mit dem Tempozan Giant Ferris Wheel, ebenfalls bereits inklusive. Besonders bei klarer Sicht oder zum Sonnenuntergang bietet sich Ihnen ein herrlicher Ausblick über die Bucht von Osaka. Am Abend haben Sie erneut die Möglichkeit, gemeinsam essen zu gehen. (F)



23.03.2027

Nara: Begegnung mit Japans alter Hauptstadt

Heute unternehmen Sie einen geführten Ausflug nach Nara, der ersten Hauptstadt Japans. Bereits am Morgen fahren Sie mit öffentlichen Verkehrsmitteln in diese geschichtsträchtige Stadt. Im berühmten Nara Park begegnen Sie den frei laufenden Sikahirschen, die als heilige Tiere verehrt werden und längst zum Symbol der Stadt geworden sind. Anschließend besuchen Sie den beeindruckenden Tōdai-ji Tempel, dessen Eintritt eingeschlossen ist. Das gewaltige Holzgebäude beherbergt eine der größten bronzenen Buddha-Statuen der Welt und zählt zu den bedeutendsten Tempelanlagen Japans. Danach führt Sie Ihr Weg durch das historische Viertel Naramachi. Traditionelle Holzhäuser, kleine Gassen und eine ruhige Atmosphäre vermitteln Ihnen einen besonders schönen Eindruck vom alten Japan. Am Abend kehren Sie nach Osaka zurück und haben die Möglichkeit zu einem gemeinsamen Abendessen. (F)

24.03.2027

Koyasan: Spirituelle Bergwelt

Heute verlassen Sie die Großstadt und reisen in die stille Bergwelt von Koyasan, eines der wichtigsten Zentren des japanischen Buddhismus. Die Anreise mit Bahn und Seilbahn führt Sie durch reizvolle Landschaften und stimmt Sie bereits auf die besondere Atmosphäre dieses Ortes ein. In Koyasan übernachten Sie in einem traditionellen Tempel, einem sogenannten Shukubo. Hier erleben Sie buddhistische Gastfreundschaft auf authentische Weise. Die ruhige Umgebung, die Tempelanlagen und die spirituelle Stimmung machen diesen Aufenthalt zu einem der außergewöhnlichsten Momente der Reise. Am Abend genießen Sie ein traditionelles japanisches Abendessen, meist in Form vegetarischer buddhistischer Tempelküche. Diese Nacht in Koyasan bleibt vielen Reisenden als besonders intensives Japan-Erlebnis in Erinnerung. (F/A)

25.03.2027

Weiterreise nach Kyoto

Nach dem Frühstück reisen Sie weiter nach Kyoto, die ehemalige Kaiserstadt und eines der kulturellen Herzen Japans. Am Nachmittag treffen Sie Ihre Reiseleitung und entdecken den berühmten Nishiki Market, der auch als „Kyotos Küche“ bekannt ist. Zwischen kleinen Ständen, Spezialitäten, Gewürzen und lokalen Köstlichkeiten erleben Sie die kulinarische Vielfalt der Stadt. Anschließend besuchen Sie das traditionelle Viertel Gion, das für seine historischen Holzhäuser und seine Verbindung zur Geisha-Kultur bekannt ist. Mit etwas Glück begegnen Sie hier einer Geisha oder Maiko auf dem Weg zu einem Termin. Danach besichtigen Sie den stimmungsvoll beleuchteten Yasaka-Schrein, einen der wichtigsten Schreine Kyotos. Am Abend besteht die Möglichkeit zu einem gemeinsamen Abendessen. (F)

26.03.2027

Kyoto entdecken

Heute erwartet Sie ein ganztägiger geführter Ausflug durch Kyoto. Zunächst besuchen Sie Arashiyama, eines der schönsten Viertel der Stadt. Besonders eindrucksvoll ist der berühmte Bambuswald, dessen hohe Halme eine fast märchenhafte Atmosphäre schaffen. Danach besichtigen Sie den Kinkaku-ji, den Goldenen Pavillon, dessen Eintritt inklusive ist. Der mit Blattgold überzogene Tempel spiegelt sich eindrucksvoll im umliegenden Teich und gehört zu den bekanntesten Sehenswürdigkeiten Japans. Anschließend geht es weiter zum Kiyomizu-dera Tempel, dessen Eintritt ebenfalls eingeschlossen ist. Hoch über Kyoto gelegen, bietet er herrliche Ausblicke auf die Stadt und vermittelt zugleich die tiefe spirituelle Tradition des Landes. Zum Abschluss spazieren Sie durch die historischen Gassen Ninenzaka und Sannenzaka. Traditionelle Häuser, kleine Geschäfte und Teehäuser machen diesen Spaziergang zu einem besonders stimmungsvollen Erlebnis. Am Abend können Sie den Tag bei einem gemeinsamen Abendessen ausklingen lassen. (F)



27.03.2027

Mit dem Zug nach Kanazawa

Heute reisen Sie mit dem Zug weiter nach Kanazawa, einer charmanten Stadt an der japanischen Westküste. Nach Ihrer Ankunft steht Ihnen Zeit zur freien Verfügung. Nutzen Sie den Tag, um erste Eindrücke zu sammeln und die besondere Atmosphäre dieser traditionsreichen Stadt aufzunehmen. Kanazawa ist bekannt für seine gut erhaltenen Samurai- und Geisha-Viertel, für Kunsthandwerk, Gärten und eine angenehme Mischung aus Geschichte und gelassener Eleganz. (F)

28.03.2027

Kanazawa entdecken

Gemeinsam mit Ihrer Reiseleitung entdecken Sie heute die kulturellen Höhepunkte Kanazawas. Sie besuchen zunächst den Kanazawa Castle Park, eine weitläufige historische Anlage mit schönen Gärten und rekonstruierten Burgebäuden. Danach spazieren Sie durch den berühmten Kenrokuen Garten, dessen Eintritt bereits eingeschlossen ist. Er gilt als einer der drei schönsten Landschaftsgärten Japans und beeindruckt mit harmonisch gestalteten Teichen, Brücken, Bäumen und Ausblicken. Anschließend erkunden Sie die Higashi Chaya Old Street, ein traditionelles Geisha-Viertel mit wunderbar erhaltenen Holzhäusern, kleinen Cafés und Kunsthandwerksläden. Hier zeigt sich Kanazawa von seiner besonders stilvollen und historischen Seite. Am Abend besteht die Möglichkeit zu einem gemeinsamen Abendessen. (F)

29.03.2027

Mit dem Shinkansen nach Tokyo

Heute erleben Sie eine Fahrt mit dem berühmten Shinkansen, dem japanischen Hochgeschwindigkeitszug. Die komfortablen, pünktlichen und beeindruckend schnellen Züge gehören zu Japan wie Tempel, Kirschblüten und Teezeremonien. Während der Fahrt nach Tokyo zeigt sich die moderne Infrastruktur des Landes auf besonders eindrucksvolle Weise. Nach der Ankunft in der japanischen Hauptstadt steht Ihnen der restliche Tag zur freien Verfügung. Nutzen Sie die Zeit, um erste Eindrücke dieser faszinierenden Millionenmetropole zu sammeln. (F)

30.03.2027

Tokyo zwischen Tradition, Stil und Trendvierteln

Heute entdecken Sie Tokyo gemeinsam mit Ihrer Reiseleitung. Zunächst besuchen Sie den friedvollen Meiji-Schrein, der mitten in einem weitläufigen Waldgebiet im Herzen der Stadt liegt. Dieser Ort bildet einen eindrucksvollen Kontrast zur Dynamik der Metropole und vermittelt Ihnen die spirituelle Seite Tokyos. Anschließend erkunden Sie die elegante Omotesando-Straße mit ihrer modernen Architektur und exklusiven Geschäften. Danach besuchen Sie Harajuku, ein Viertel, das für Jugendkultur, Mode und kreative Trends bekannt ist. Zum Abschluss erleben Sie die weltberühmte Kreuzung von Shibuya, eines der bekanntesten Symbole Tokyos. Hier spüren Sie die Energie der Stadt besonders intensiv. Am Abend besteht die Möglichkeit zu einem gemeinsamen Abendessen. (F)



31.03.2027

Weitere Höhepunkte der japanischen Hauptstadt

Auch heute erwarten Sie eindrucksvolle Facetten Tokyos. Sie beginnen im traditionellen Stadtteil Asakusa mit dem berühmten Sensō-ji Tempel, dem ältesten und bekanntesten Tempel der Stadt. Die angrenzende Nakamise-Straße lädt mit kleinen Läden, Souvenirs und Spezialitäten zum Bummeln ein. Anschließend sehen Sie den imposanten Tokyo Skytree mit seinem Tenku Corridor von außen. Er zählt zu den höchsten Bauwerken der Welt und prägt die moderne Skyline der Stadt. Danach besuchen Sie den Ueno Park, eine beliebte grüne Oase, bevor Sie weiter zum Kaiserpalast fahren, der offiziellen Residenz des japanischen Kaisers. Den Tag lassen Sie im eleganten Einkaufsviertel Ginza ausklingen, das mit großen Kaufhäusern, Boutiquen und urbaner Atmosphäre begeistert. Am Abend besteht die Möglichkeit zu einem gemeinsamen Abendessen. (F)

01.04.2027

Ausflug zum Mount Fuji

Heute unternehmen Sie einen ganztägigen Ausflug nach Kawaguchiko am Fuße des berühmten Mount Fuji. Im malerischen Oishi Park genießen Sie bei gutem Wetter traumhafte Ausblicke auf Japans höchsten und bekanntesten Berg. Besonders zur Zeit der Kirschblüte kann sich hier ein unvergessliches Panorama ergeben. Anschließend besuchen Sie Oshino Hakkai, dessen Eintritt eingeschlossen ist. Das traditionelle Dorf ist bekannt für seine kristallklaren Quellen, historischen Häuser und die wunderschöne Naturkulisse. Mit etwas Glück zeigt sich der majestätische Fuji-san von seiner schönsten Seite. Dieser Tag verbindet Landschaft, Kultur und japanische Symbolkraft auf besonders eindrucksvolle Weise. (F)



02.04.2027

Tagesausflug nach Kamakura

Heute fahren Sie nach Kamakura, eine historische Küstenstadt südlich von Tokyo. Sie besuchen zunächst den bedeutenden Tsurugaoka Hachimangu-Schrein, das religiöse Zentrum der Stadt. Danach schlendern Sie durch die lebhaft Komachi Street, die mit kleinen Geschäften, lokalen Spezialitäten und einer angenehmen Atmosphäre begeistert. Ein weiterer Höhepunkt ist der Kōtoku-in Tempel mit dem berühmten Großen Buddha von Kamakura. Diese eindrucksvolle Statue zählt zu den bekanntesten Buddha-Darstellungen Japans und verleiht dem Besuch eine besondere Würde. Am Abend kehren Sie nach Tokyo zurück. (F)

03.04.2027

Abschied von Japan

Je nach Abflugzeit bleibt Ihnen heute noch etwas Freizeit in Tokyo. Vielleicht nutzen Sie die letzten Stunden für einen Spaziergang, einen Kaffee, letzte Einkäufe oder einen stillen Moment, um die vielen Eindrücke der Reise Revue passieren zu lassen. Anschließend erfolgt der Transfer zum Flughafen und Sie treten den Rückflug über Nacht nach Europa an. (F)

04.04.2027

Ankunft

Heute erreichen Sie Ihren Heimatflughafen. Im Gepäck haben Sie viele unvergessliche Eindrücke aus Japan. Von den leuchtenden Metropolen Osakas und Tokyos über die Tempel Kyotos und Koyasans bis hin zum Fuji und den historischen Städten Nara, Kanazawa und Kamakura hat diese Reise Ihnen ein facettenreiches Bild Japans eröffnet.



Unsere Leistungen

Reisezeit: 20.03.2027 bis 04.04.2027

4.790,00 € pro Person im Doppelzimmer bei Buchung bis zum 12.06.26 - danach 5.190,00 € pro Person
EZ-Zuschlag: 890,00 €

Eingeschlossene Leistungen:

- An-/ Abreise:
Flug Düsseldorf – Osaka u. Tokio – Düsseldorf
mit Qatar Airways oder ähnliches
- 3x Übernachtung in Osaka
- 1x Übernachtung in Koyasan (Tempel)
- 2x Übernachtung in Kyoto
- 2x Übernachtung in Kanazawa
- 5x Übernachtung in Tokyo
- 13x Frühstück
- 1x Abendessen
- Transfers überwiegend in öffentlichen Verkehrsmitteln
- Alle Eintritte / Leistungen laut Programm
- Englischsprachige Guides vor Ort
- Reisebegleitung aus dem Reisebüro Plum

Nicht eingeschlossene Leistungen:

- Alle übrigen Mahlzeiten und nicht eingeschlossene Getränke, sowie persönliche Ausgaben
- Versicherungen (Reiserücktrittskostenversicherung etc.)
- Getränke und Mahlzeiten außerhalb des Programms
- Trinkgelder für Reiseleiter, Fahrer und lokale Bedienungen
- Persönliche Ausgaben

Ihre Hotels: (vorbehaltlich Änderungen)

Osaka: Shinsaibashi Grand Hotel Osaka
Koyasan: Koyasan Shukubo Fugenin
Kyoto: Travelodge Kyoto Shijo Kawaramachi
Kanazawa: Smile Hotel Premium Kanazawa
Tokyo: Henn na Hotel Tokyo Akasaka

Wichtige Informationen zur Reise:

Während der Reise sind Sie überwiegend mit öffentlichen Verkehrsmitteln und Zügen unterwegs. Genau das macht diese Rundreise besonders authentisch und ermöglicht intensive Einblicke in den japanischen Alltag. Bitte beachten Sie jedoch, dass diese Art des Reisens aktiver und körperlich fordernder ist, als klassische Rundreisen. Sie sollten Ihr Gepäck eigenständig tragen und auch über längere Wege transportieren können. Treppen in Bahnhöfen, U-Bahn-Stationen oder Fußwege zwischen Hotels und Bahnhöfen gehören dabei zum Reisealltag. Aus diesem Grund empfehlen wir ausdrücklich leichtes und möglichst kompaktes Gepäck.

Eine ausreichende und gültige Reisekrankenversicherung ist für alle unsere Reisenden verpflichtend, und es ist eine Bedingung für die Annahme Ihrer Buchung, dass Sie zustimmen, dass Sie eine angemessene und gültige Reiseversicherung besitzen.

Zahlungsinformation:

Bei Buchung ist eine Anzahlung von 30% fällig.
Die Restsumme ist 6 Wochen vor Abreise fällig.

Mindestteilnehmerzahl: 8 Personen / maximal 14 Personen

Diese angebotene Reise ist für mobilitätseingeschränkte Personen nur **bedingt** geeignet.
Bitte **kontaktieren** Sie uns in diesem Falle vor der Buchung telefonisch oder per Mail, um die Möglichkeiten **zur Teilnahme** zu prüfen.

Buchbar in allen Reisebüros Daniel Plum.

**Weitere Informationen und Buchung in allen Daniel Plum Reisebüros oder unter:
www.reisebueroaplum.de**

Reisebüro Daniel Plum / Hauptbüro

Ludwig-Erhard-Straße 2b
41564 Kaarst

02131 512940

Info@reisebueroaplum.de

Wir freuen uns auf Ihren Besuch & Buchung.

Veranstalter Reisebüro Daniel Plum

evtl. Programmänderungen aus organisatorischen Gründen vorbehalten