

CONDOMINHAS
URBAN LIVING



Índice



3

Localização



5

Conceito

10

Edifícios



 **41.149676, -8.650407**
R. das Condominhas 344 / R. Luís Cruz 236 



1 | Jardim do Calem | 7 min

2 | Clube Fluvial | 2 min

3 | SuperCor | 2 min

4 | Mercadona / Lidl | 3 min

5 | Lyce Franais International de Porto | 4 min

6 | Deutsche Schule zu Porto | 5 min

7 | Faculdade de Cincias e Arquitetura | 5 min

8 | Cantareira | 4 min

9 | Jardim do Passeio Alegre | 5 min

10 | Praias | 5 min

11 | Colgio Nossa Senhora de Lurdes | 7 min

12 | Mercado da Foz | 7 min



Viver entre o Rio e o Mar **Douro encontra Atlântico**

Descubra um novo padrão de vida no Porto, onde a tranquilidade do rio encontra a imensidão do mar. Entre a Foz do Douro e o Centro Histórico do Porto, este é o local ideal para quem procura viver com qualidade, conforto e sofisticação.

Aqui, estará rodeado por uma ampla gama de comodidades, que incluem comércio local, cafés e restaurantes sofisticados na margem do rio, lojas exclusivas e instituições de ensino de excelência, tudo a poucos minutos de distância.

O melhor que a cidade tem para oferecer está ao seu alcance.



Energia e bem-estar todos os dias

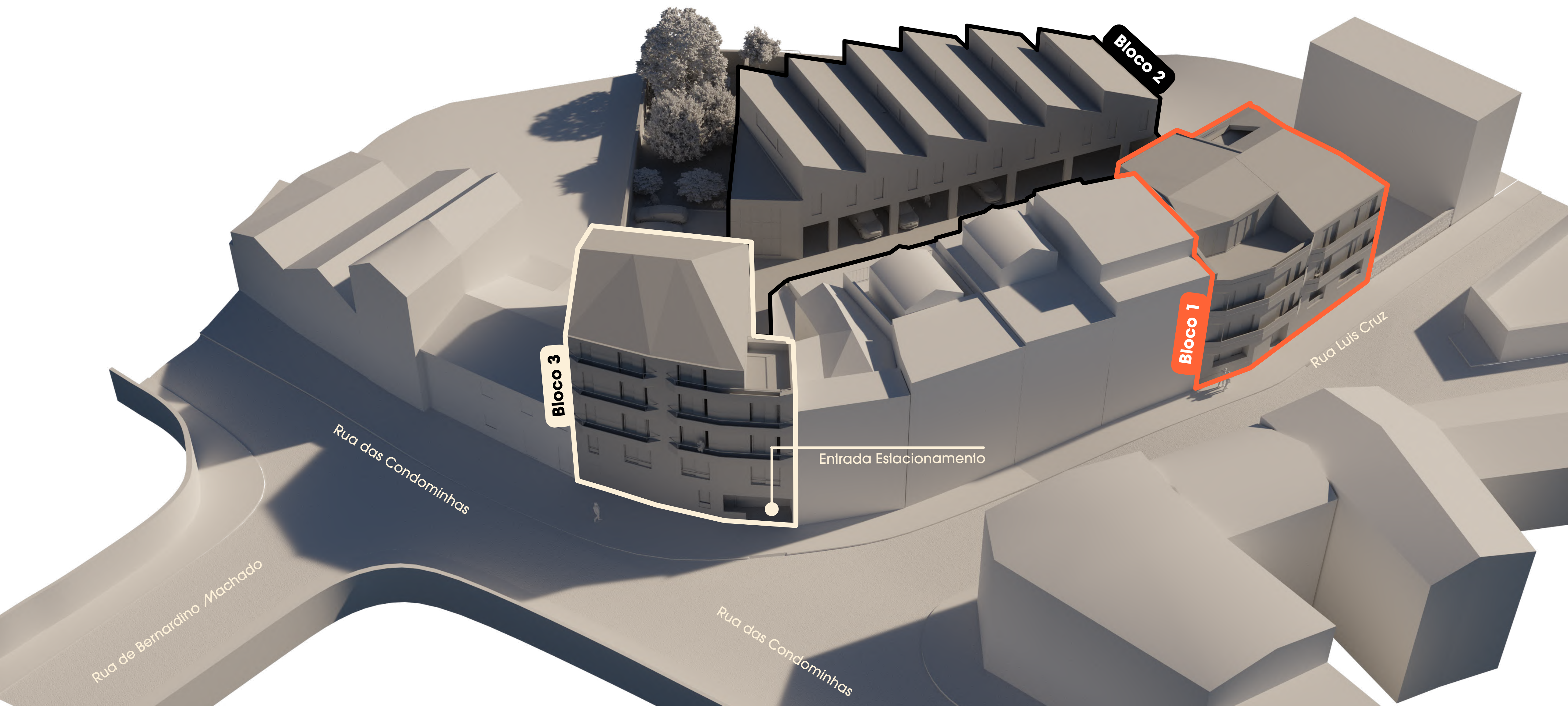
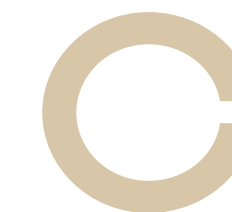
Mais do que uma localização privilegiada, este empreendimento está no coração de uma zona vibrante, onde a natureza e a cidade se fundem em perfeita harmonia. Aqui, cada dia é uma oportunidade para explorar a vida ao máximo, com inúmeras opções para manter o corpo e a mente em equilíbrio.

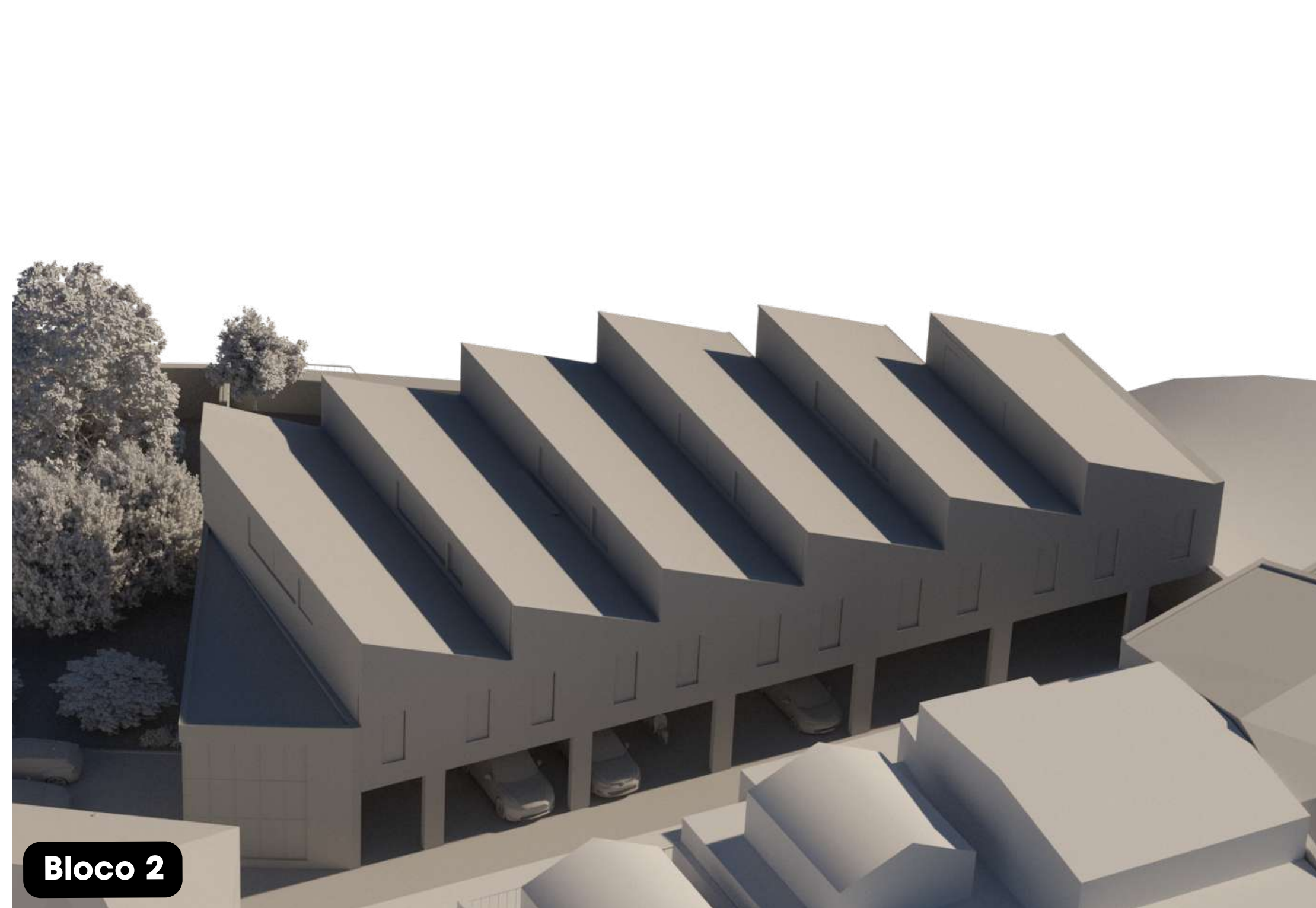




Um estilo de vida inigualável

Com o rio e o mar como pano de fundo, aproveite os passeios à beira-rio, percursos de corrida e ciclovias que conectam a cidade ao oceano. Para os apaixonados por desporto, as opções são infinitas: desde a bicicleta e o surf até ao remo e vela, sem contar com os prestigiados clubes desportivos e ginásios na área.



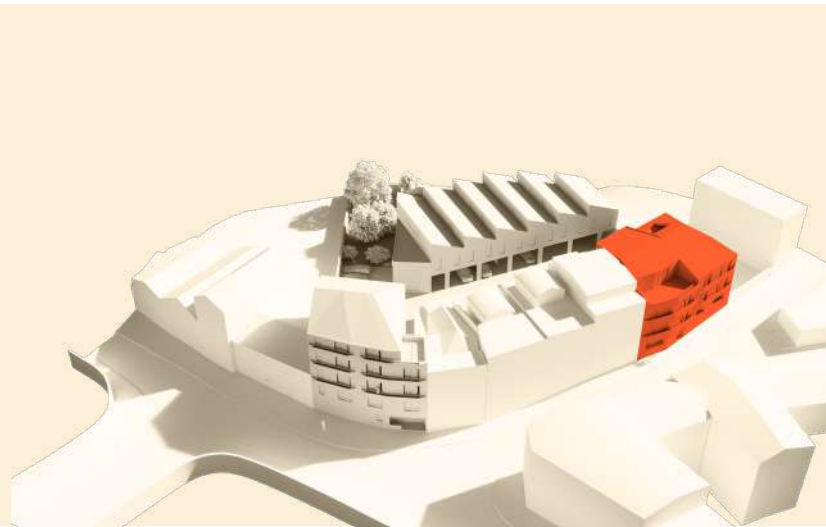


Conceito

Este empreendimento destaca-se pela sua arquitetura contemporânea, que combina um design moderno e elegante com uma atenção minuciosa aos detalhes, proporcionando o máximo de conforto e bem-estar para toda a família. Composto por três edifícios distintos, totaliza 23 frações de diversas tipologias, de T0 a T3, adaptando-se a diferentes estilos de vida e necessidades. O Bloco 1 e o Bloco 3 são edifícios de apartamentos, onde o Bloco 1 é exclusivamente composto por 5 frações T3 e 2 frações T2, enquanto o Bloco 3 inclui 1 fração T0, 1 fração T1 e 7 frações T2. Já o Bloco 2 é formado por moradias, com 5 frações T3 e 2 frações T1.

O acesso de veículos é facilitado e unificado, sendo feito exclusivamente através do Bloco 3, garantindo total segurança e fluidez no tráfego. Já os acessos pedestres para os Bloco 1 e Bloco 3 são privados com entradas independentes que asseguram funcionalidade e privacidade para os moradores desses blocos.

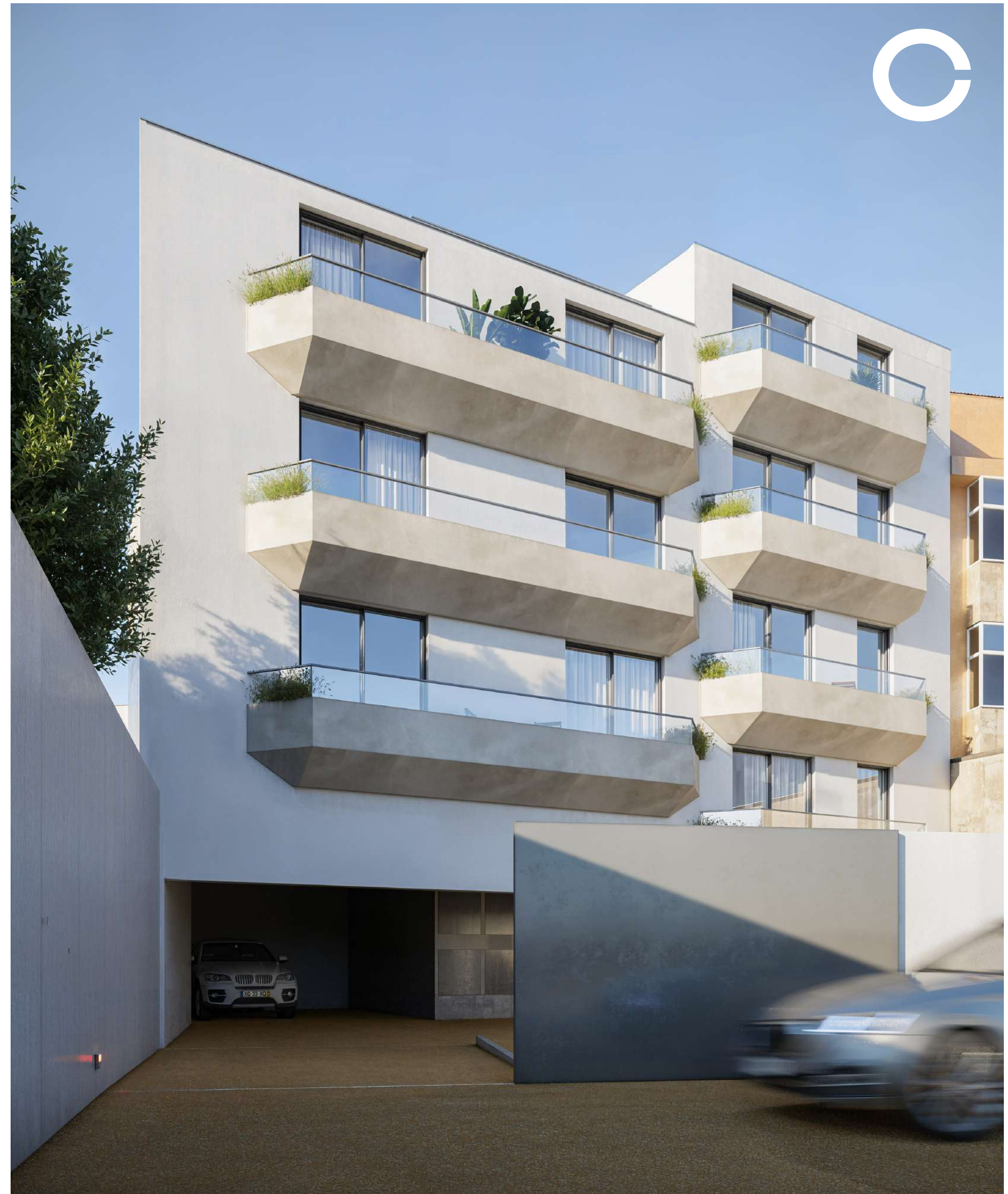
Além disso, o empreendimento conta com uma zona verde comum no seu interior, proporcionando um ambiente de tranquilidade e convivência, perfeito para momentos de lazer e relaxamento.



Bloco 1

O Bloco 1 destaca-se pela sua arquitetura distinta, com andares desfasados que oferecem um hall de entrada privativo para cada fração. No piso -1, os moradores do Bloco 1 têm à disposição comodidades exclusivas, como estacionamento privado e uma área de arrumos individual, proporcionando praticidade e conforto em seu cotidiano.









F1.3 T3

1 piso

Área Bruta Privativa

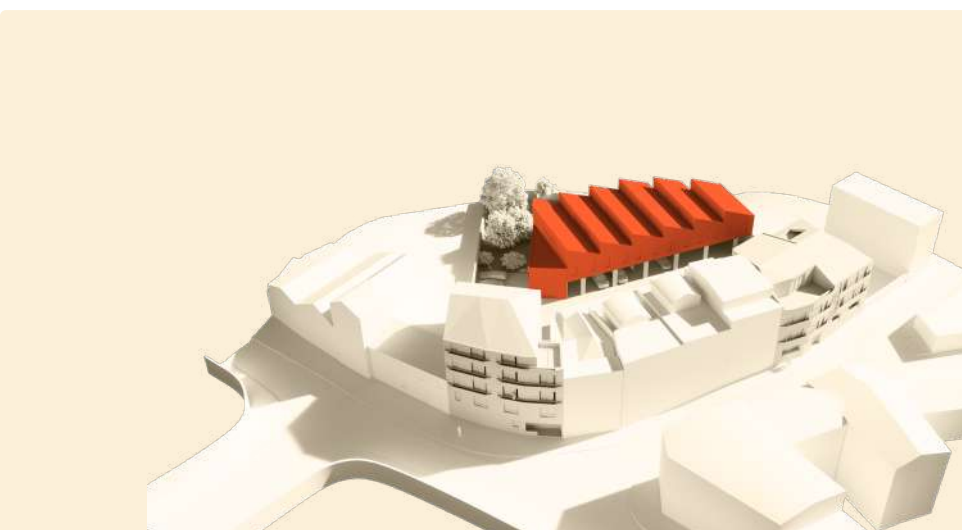
106 m²

Área Bruta Apartamento	99 m ²	Narandas/Terraços	7 m ²
------------------------	-------------------	-------------------	------------------

Estacionamento	1 lugar	Arrumo	4 m ²
----------------	---------	--------	------------------

- 1 | Sala/Cozinha
- 2 | Instalação Sanitária Comum
- 3 | Quarto
- 4 | Suite
- 5 | Instalação Sanitária Suite
- 6 | Varanda





Bloco 2

O Bloco 2 é composto por 7 moradias em banda, distribuídas por dois pisos e harmoniosamente integradas num antigo armazém reabilitado. A geometria original foi cuidadosamente preservada, destacando-se o impressionante pé-direito elevado nos pisos superiores, herança da estrutura de cobertura em estilo industrial.

Cada fração oferece estacionamento privativo à porta e um logradouro exclusivo, garantindo o equilíbrio perfeito entre conforto, privacidade e funcionalidade. Um espaço pensado ao detalhe, onde a autenticidade do passado se cruza com o bem-estar contemporâneo.







F2.4 T3

Morada

Área Bruta Privativa

156 m²

Área Bruta
Apartamento

150 m²

Varandas/
Terraços

6 m²

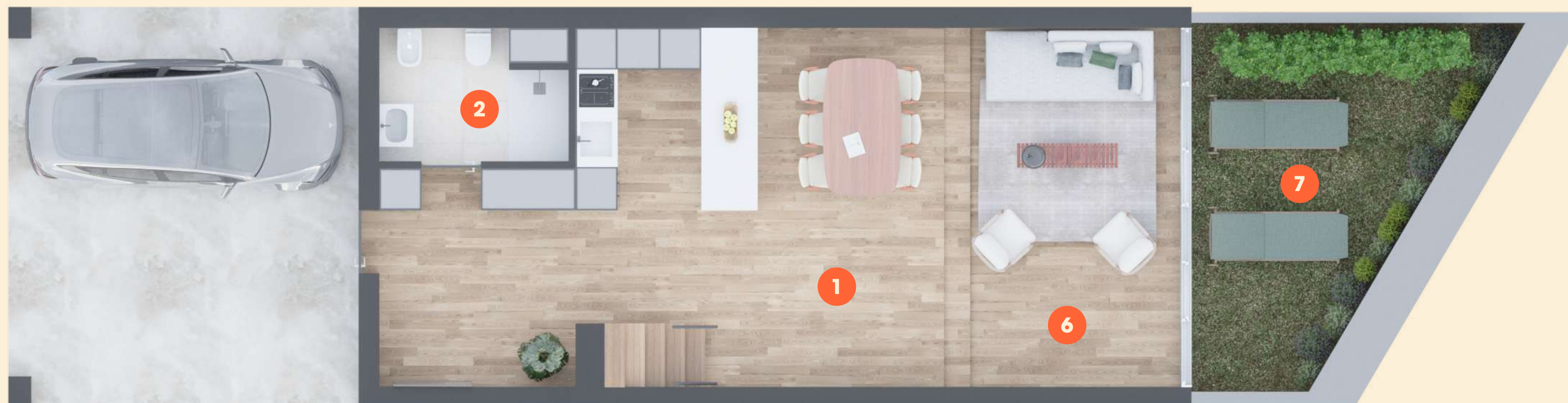
Estacionamento

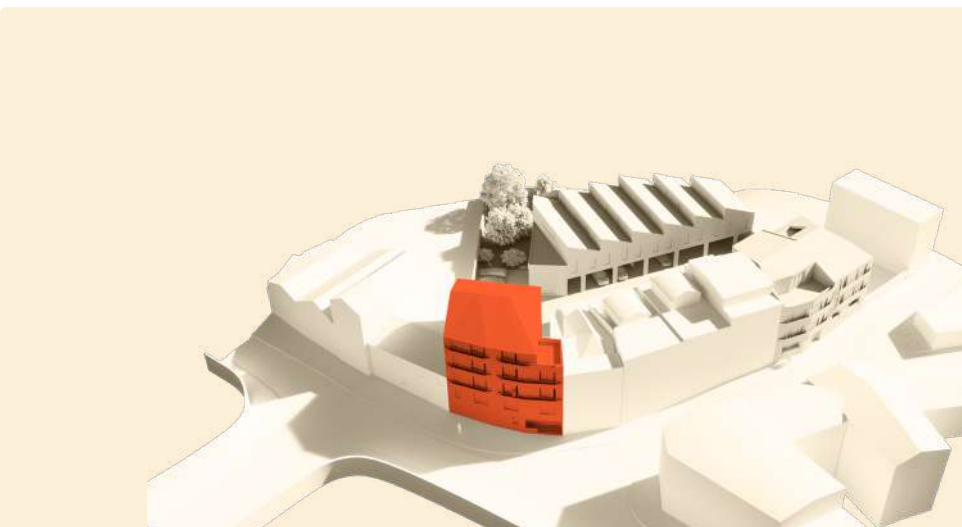
1 lugar

Logradouro

35 m²

- 1 | Sala/Cozinha
- 2 | Instalação Sanitária Comum
- 3 | Suite
- 4 | Instalação Sanitária Suite
- 5 | Varanda
- 6 | Sala de Estar
- 7 | Jardim



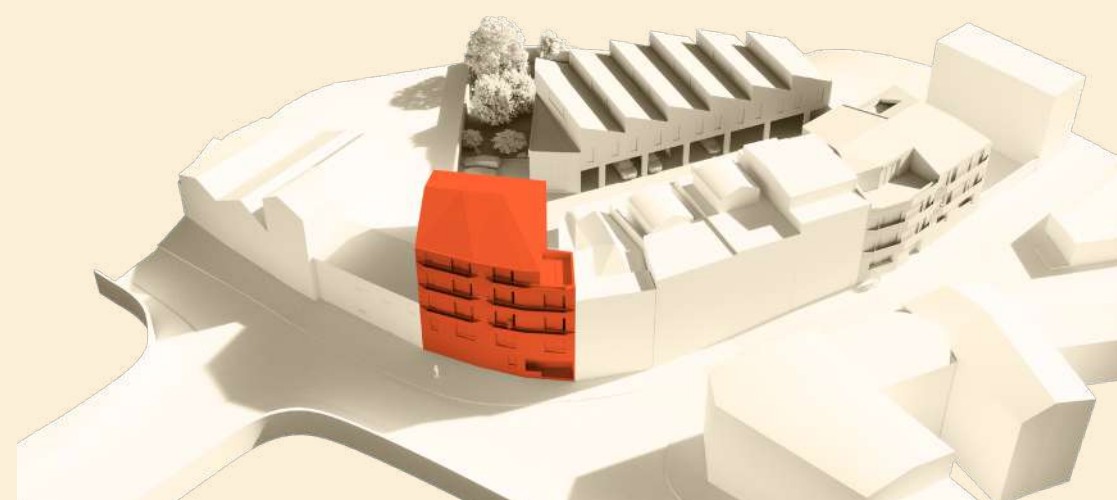
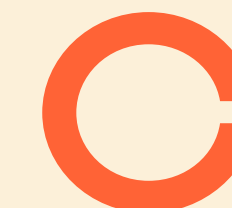


Bloco 3

O Bloco 3 é o maior do empreendimento, com 5 pisos acima do solo, oferecendo uma disposição funcional e eficiente para os seus moradores. Com exceção do R/C, cada andar conta com 2 frações, assegurando privacidade e conforto. O bloco também dispõe de estacionamento exterior, na parte traseira, garantindo maior comodidade e facilidade de acesso.







F3.3 T2

1 piso

Área Bruta Privativa

78 m²

Área Bruta
Apartamento 72 m²

Varandas/
Terraços 6 m²

Estacionamento 1 lugar

- 1 | Sala/Cozinha
- 2 | Instalação Sanitária Comum
- 3 | Quarto
- 4 | Suite
- 5 | Instalação Sanitária Suite
- 6 | Varanda



CONDOMINHAS
URBAN LIVING