



COQUIMBO

Ruta 43, Camino a Ovalle, Localidad de Pan de Azúcar,
Región de Coquimbo



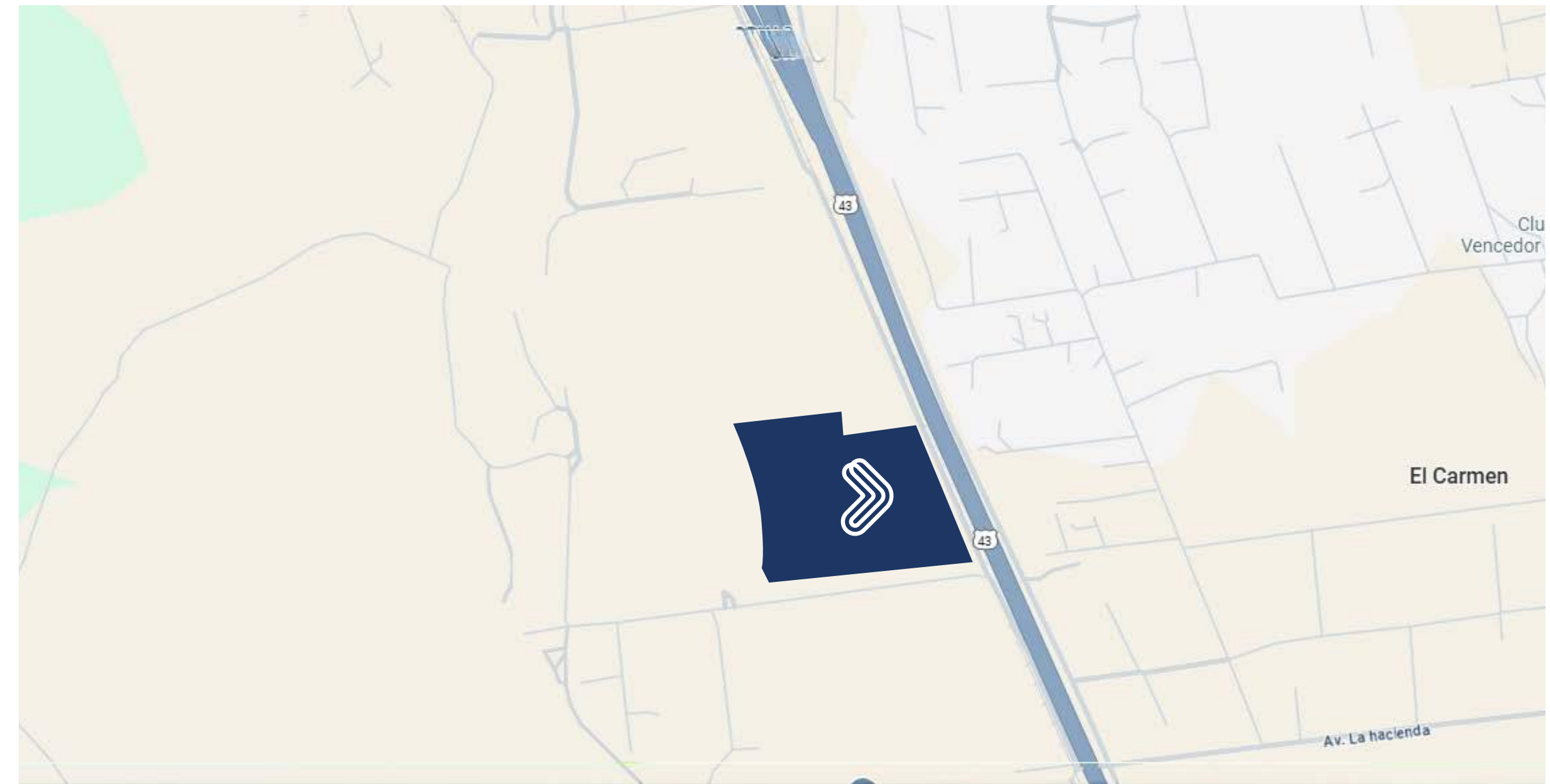
Avanza
park

Es un condominio de 51 unidades de bodegas en arriendo, desarrollado en dos naves en una superficie de terreno de 16.560 m², ubicado en la Ruta 43 (camino a Ovalle), Localidad de Pan de Azúcar en Coquimbo.

Con 120 estacionamientos proyectados y 61 para bicicletas, este proyecto de arquitectura flexible y funcional apunta a empresas que buscan optimizar sus procesos en un mismo espacio; que integre la administración, bodegaje, almacenamiento y distribución de última milla.

Su ubicación y conectividad con las principales vías y autopistas de la IV Región, hacen de Avanza Park Coquimbo una oportunidad para potenciar tus negocios.

COQUIMBO





CARACTERÍSTICAS DEL CONDOMINIO



51 unidades
desde 152 m²



Seguridad
24 Hrs



Estacionamientos
para visitas



Áreas
Verdes

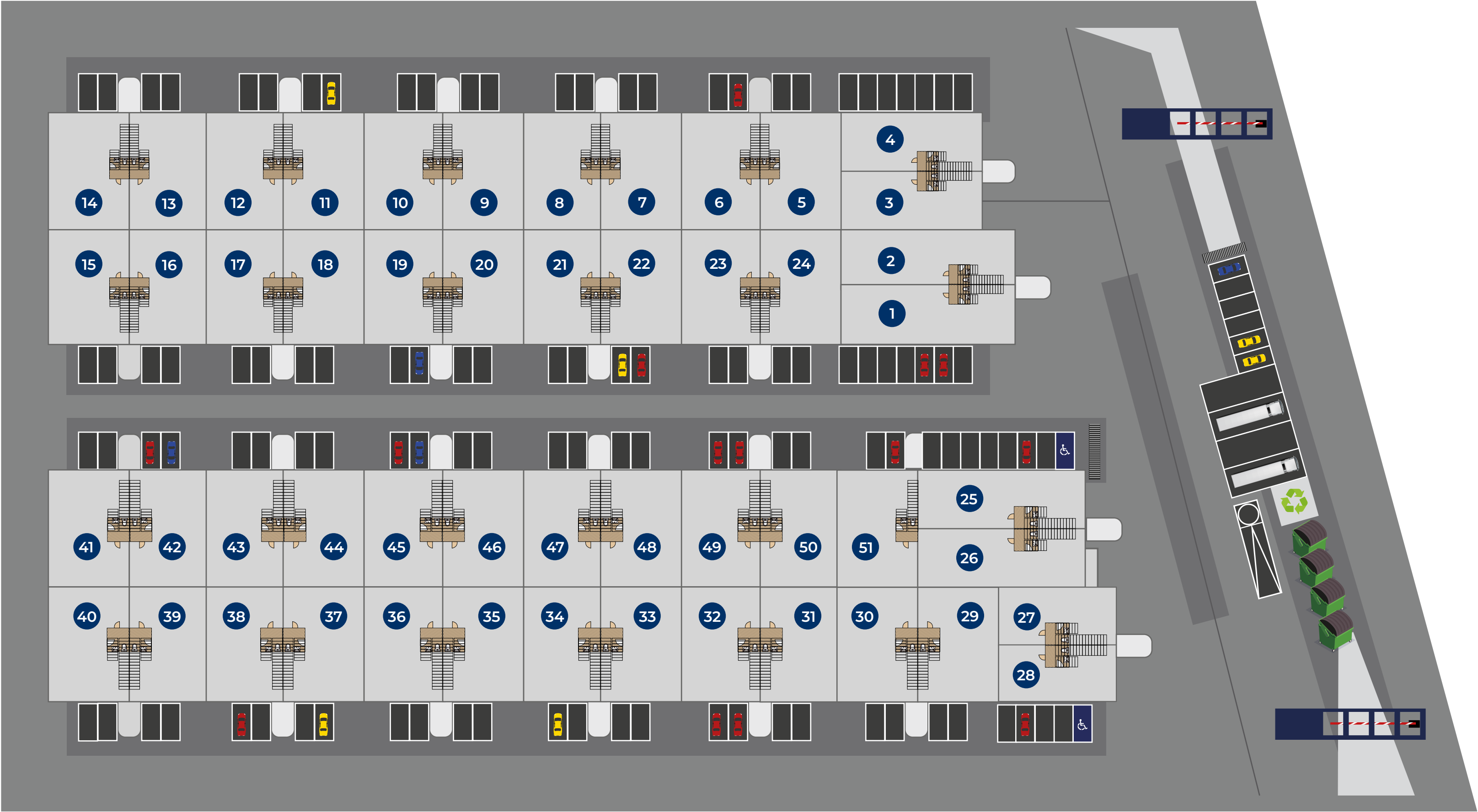


Accesos
controlados





MASTERPLAN

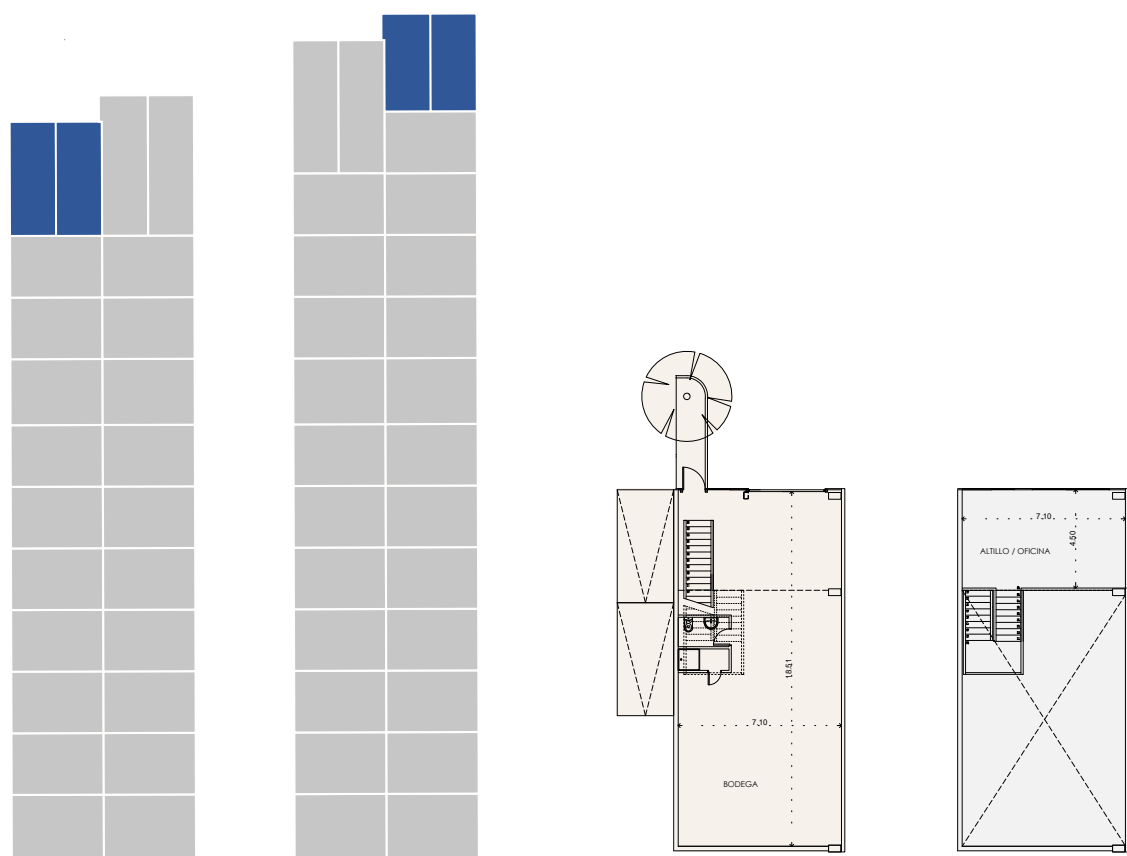


LEYENDA

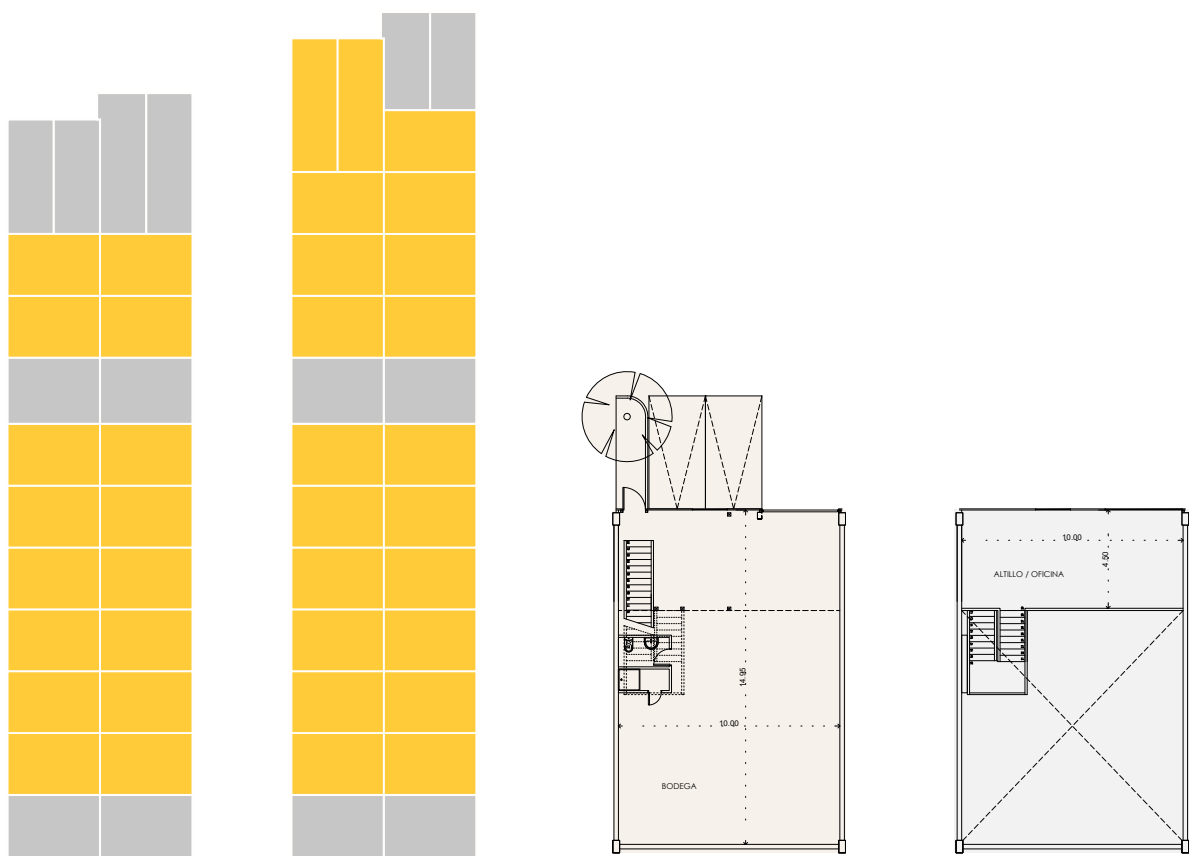
	Escaleras
	Camiones
	Autos
	Acceso
	Estacionamientos para vehículos livianos.
	Estacionamiento Preferencial
	Paso peatonal
	Zona de carga y descarga
	Estacionamientos para Bicicletas
	Patio de reciclaje
	Contenedor de basura



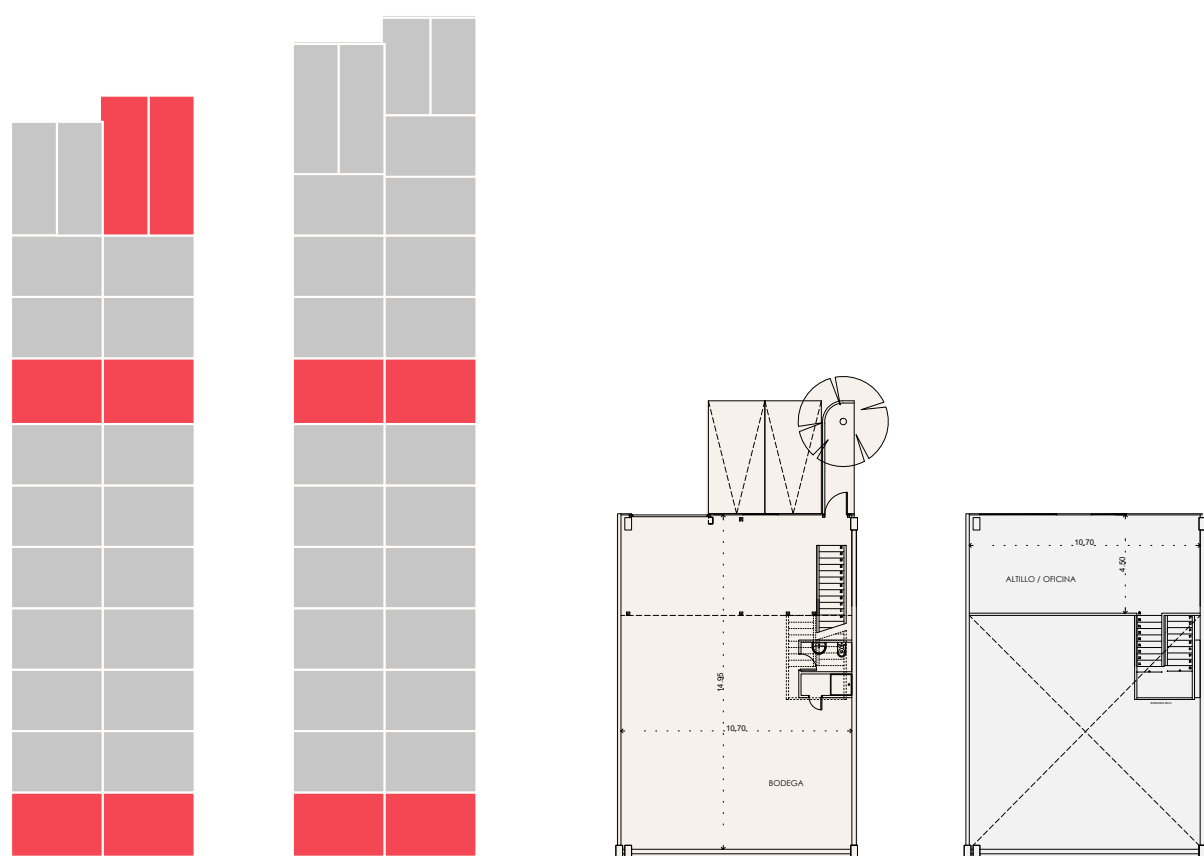
REFERENCIA DE MODELO DE BODEGAS



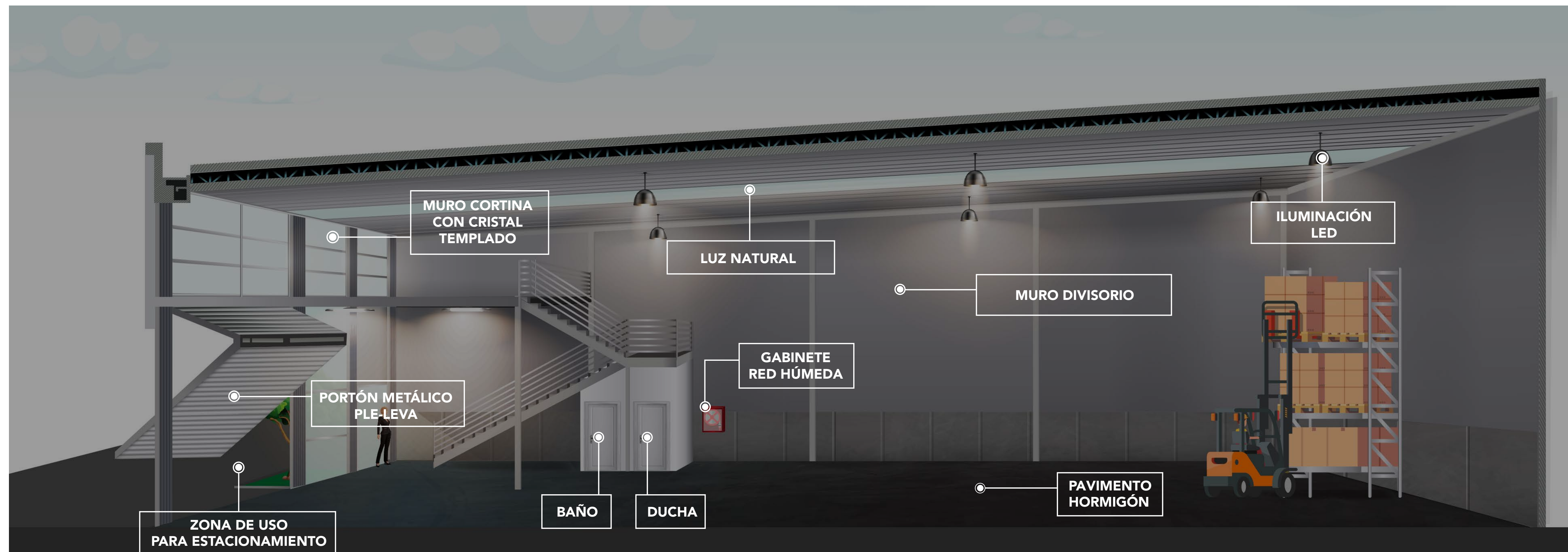
BODEGA TIPO A
Superficie Total de 152,74 m² a 172,02 m²
Altura al Hombro: 9,5 m.
Estacionamientos: 2



BODEGA TIPO B
Superficie Total de 194,50 m² a 197,55 m²
Altura al Hombro: 9,5 m.
Estacionamientos: 2



BODEGA TIPO C
Superficie Total de 203,63 m² a 208,11 m²
Altura al Hombro: 9,5 m.
Estacionamientos: 2



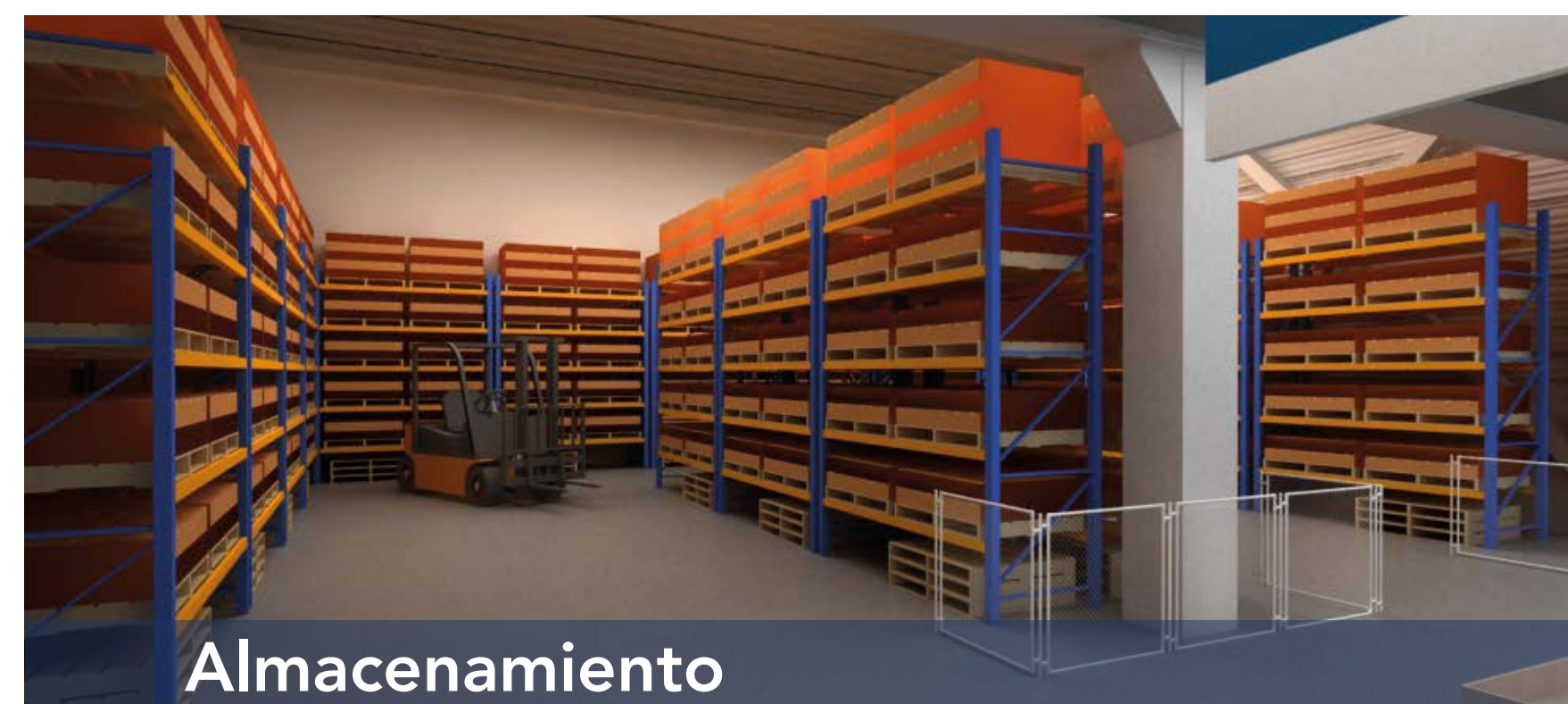
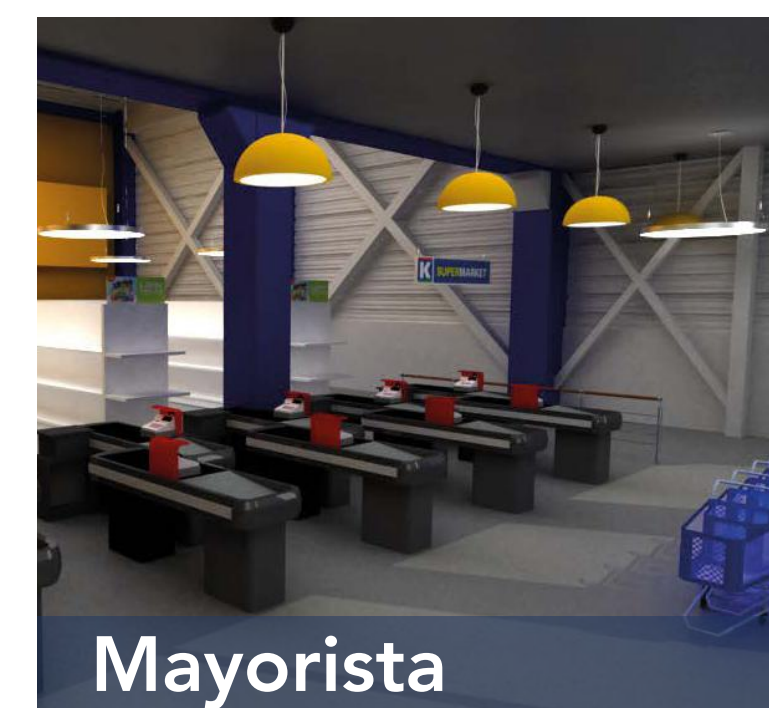
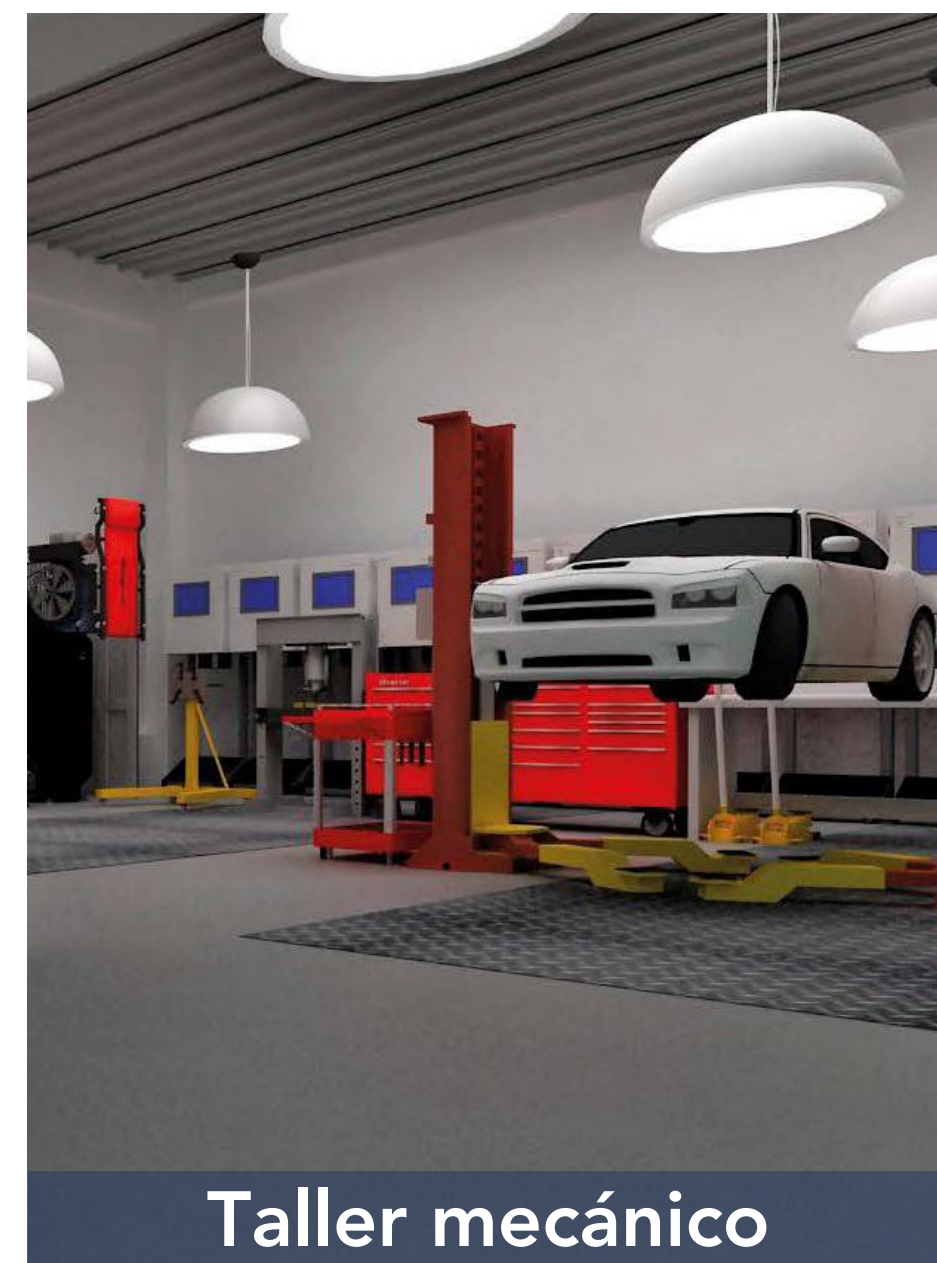
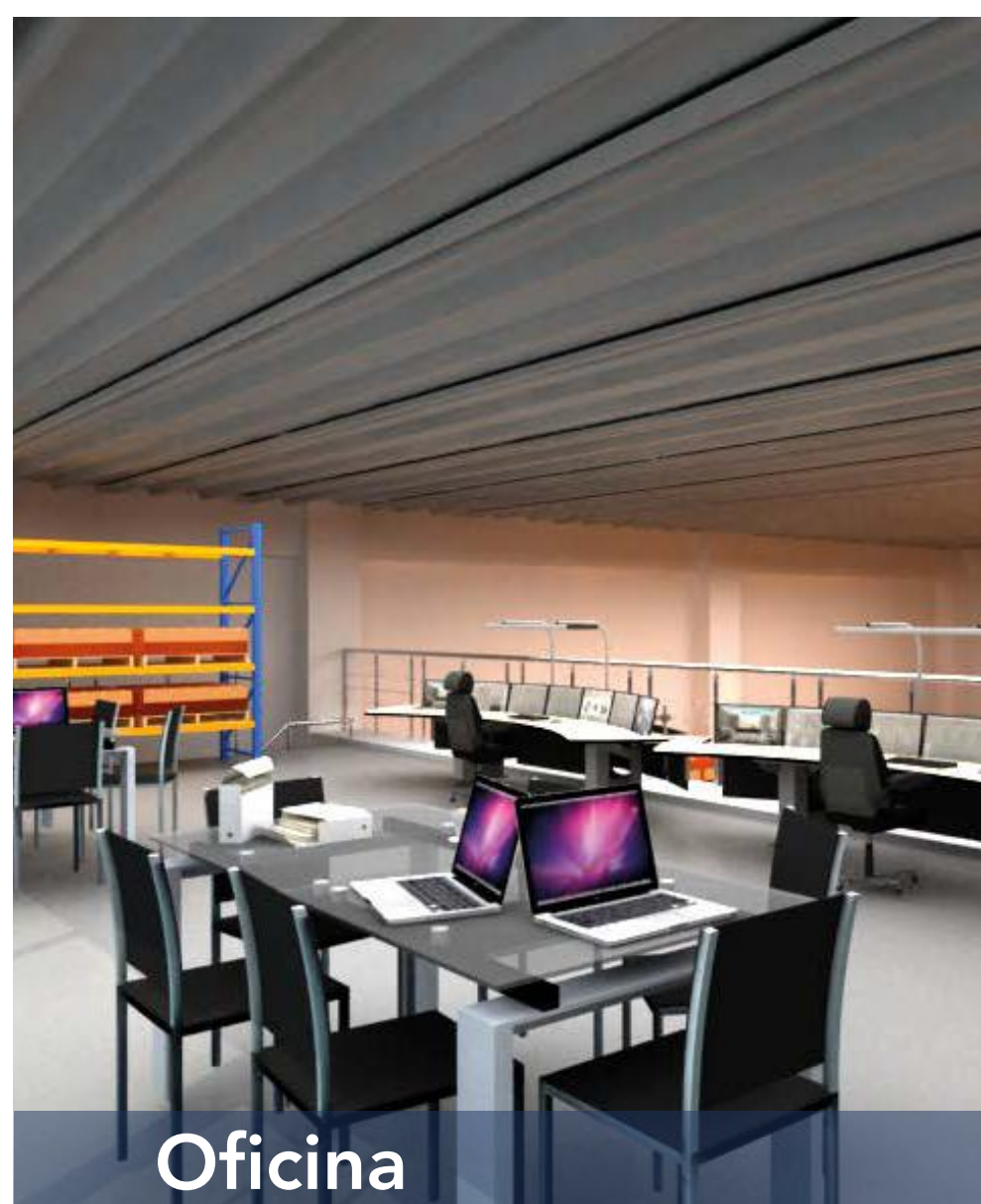
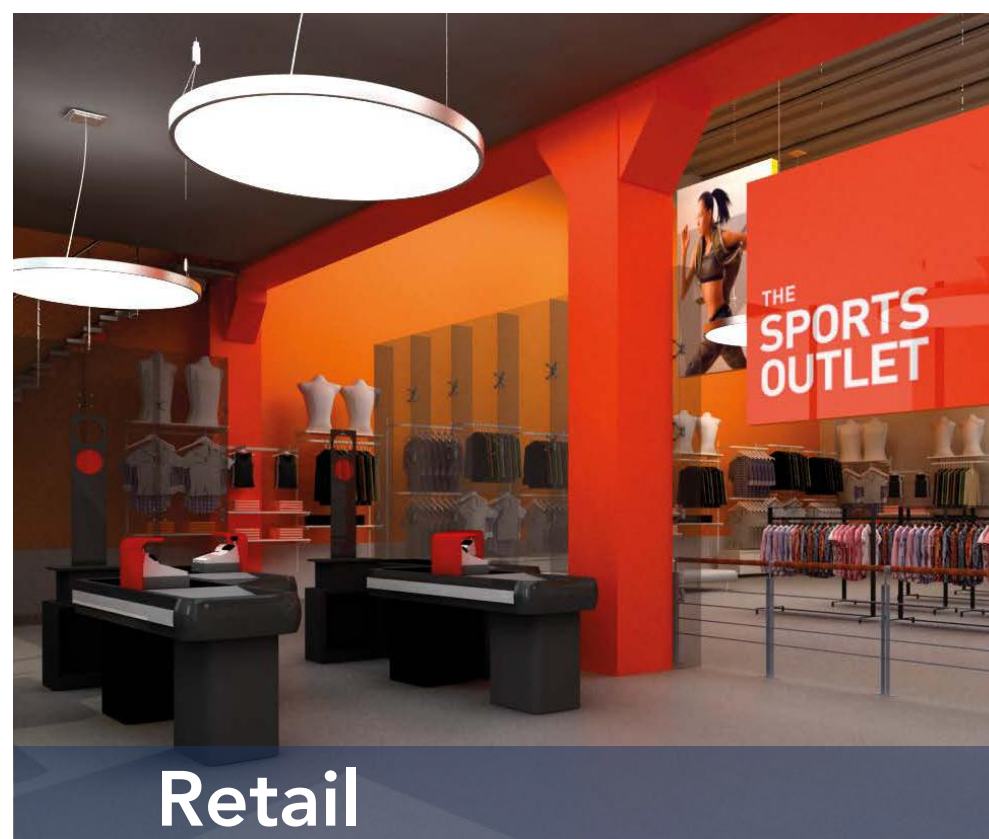
BODEGA ILUSTRATIVA



ESPACIOS VERSÁTILES

Nuestras bodegas se caracterizan por su versatilidad en el diseño. Es por esto que nos enfocamos en facilitar su adaptación a las necesidades logísticas y operacionales que poseen nuestros clientes.

El espacio puede ser acondicionado para diferentes actividades, tales como: áreas de producción, oficinas, showrooms, talleres, entre otros.



COQUIMBO



Las imágenes, textos, gráficos, planos y fotografías de este documento fueron elaborados con fines ilustrativos. No son necesariamente una representación exacta de la realidad. Todas las superficies son aproximadas. Se realiza una caracterización general del proyecto y no cada uno de sus detalles. Se informa en virtud de lo dispuesto en la ley Nro. 19472.