



LA DIVISA



Av. Presidente Jorge Alessandri Rodriguez 11.491, San Bernardo.

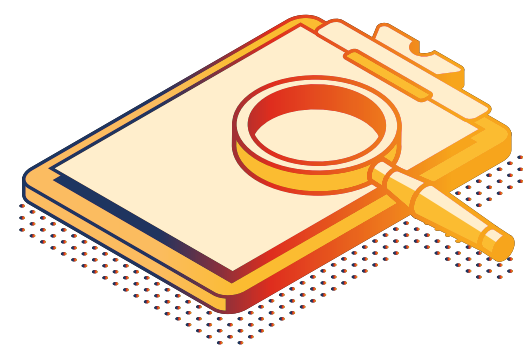




Es un condominio de 113 Unidades de bodegas en arriendo, desarrollado en cuatro (4) etapas en una superficie de 63.723 m², ubicado en Av. Presidente Jorge Alessandri Rodriguez 11.491, San Bernardo.

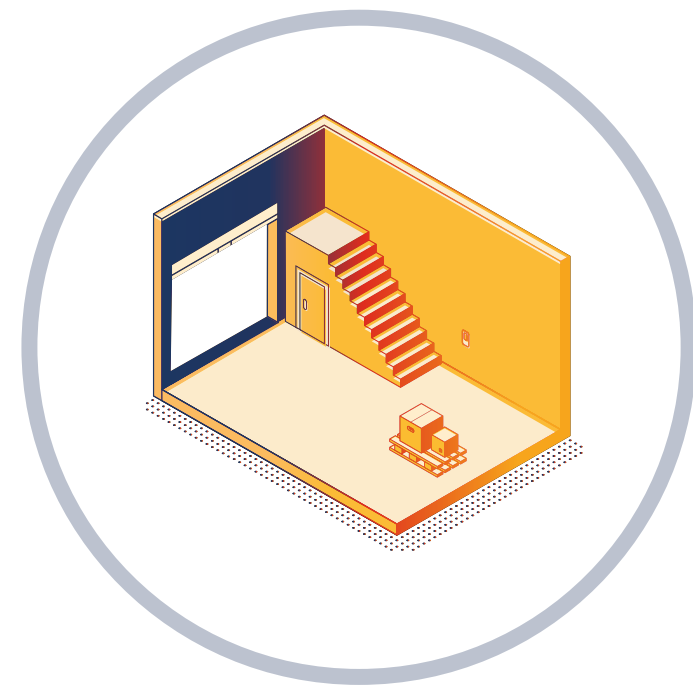
Este proyecto de arquitectura flexible y funcional apunta a empresas que buscan optimizar sus procesos en un mismo espacio; que integre la administración, bodegaje, almacenamiento y distribución de última milla.

Su ubicación y conectividad con las principales vías y autopistas de la Región Metropolitana, hacen de Avanza Park La Divisa una oportunidad para potenciar tus negocios.





CARACTERÍSTICAS DEL CONDOMINIO



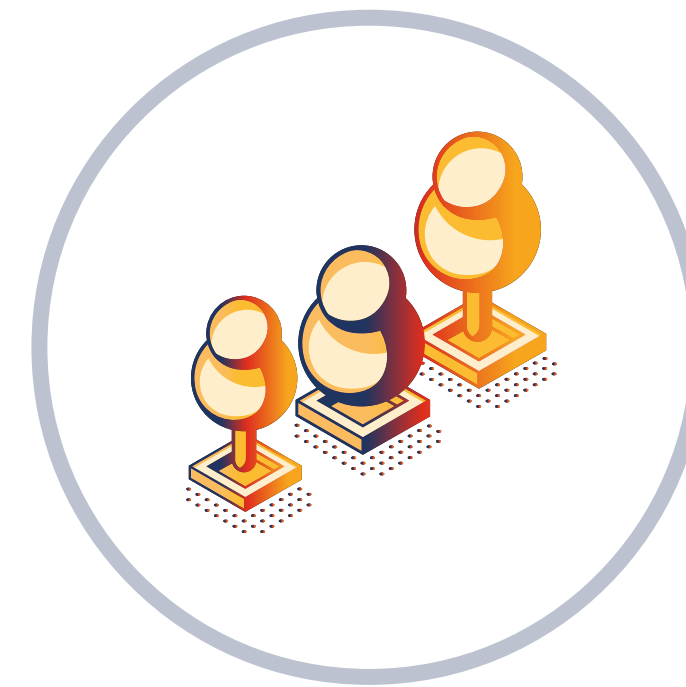
113 unidades
desde 269 m²



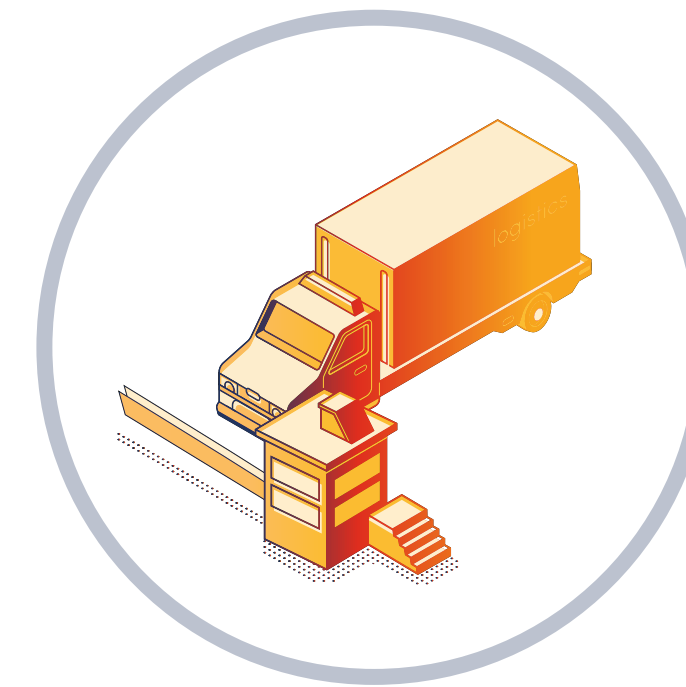
Seguridad
24 Hrs.



Estacionamientos
para visitas
y arrendatarios.



Áreas
Verdes



Circulación
Vehicular
Accesos
controlados

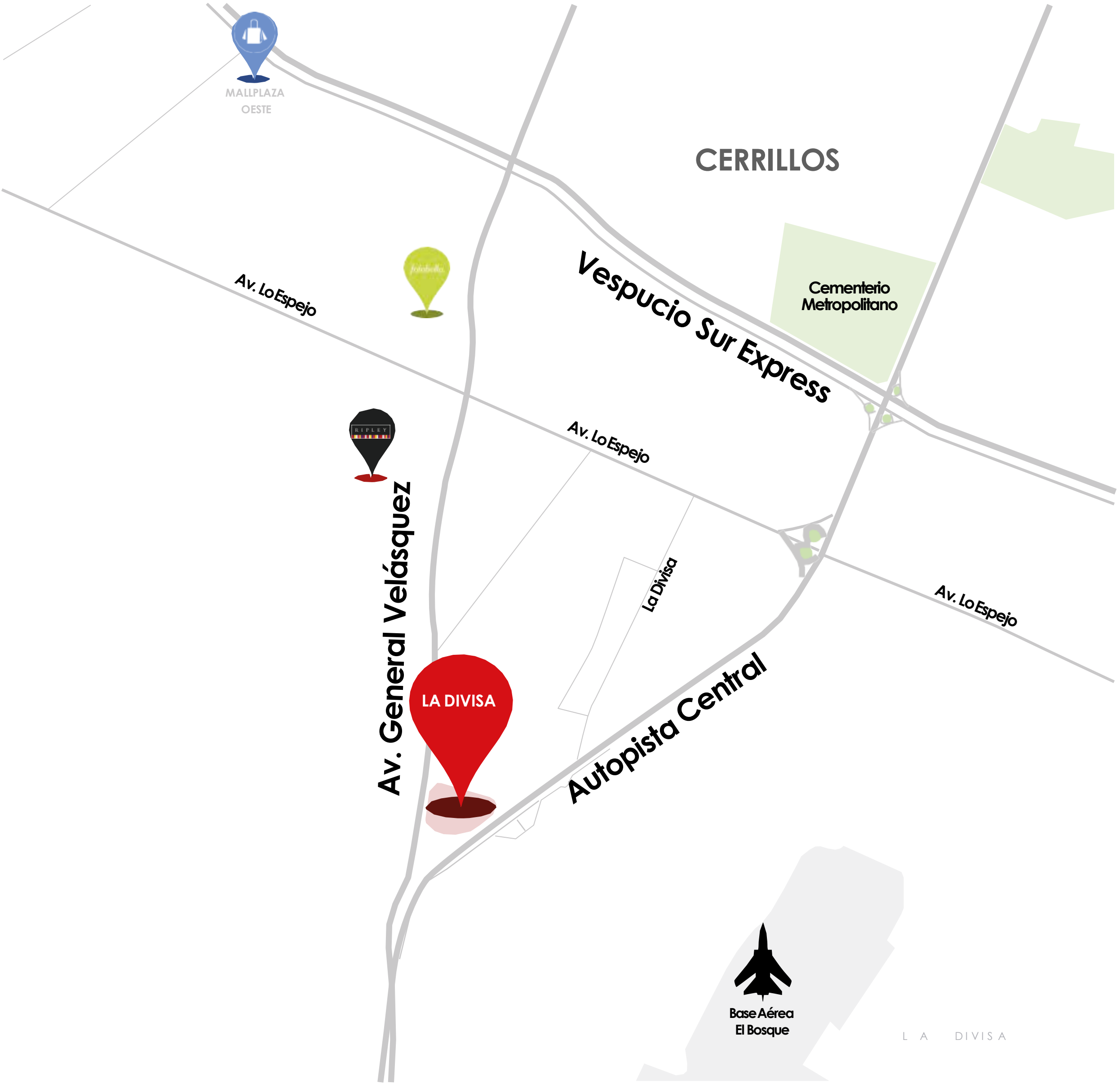




UBICACIÓN PRIVILEGIADA

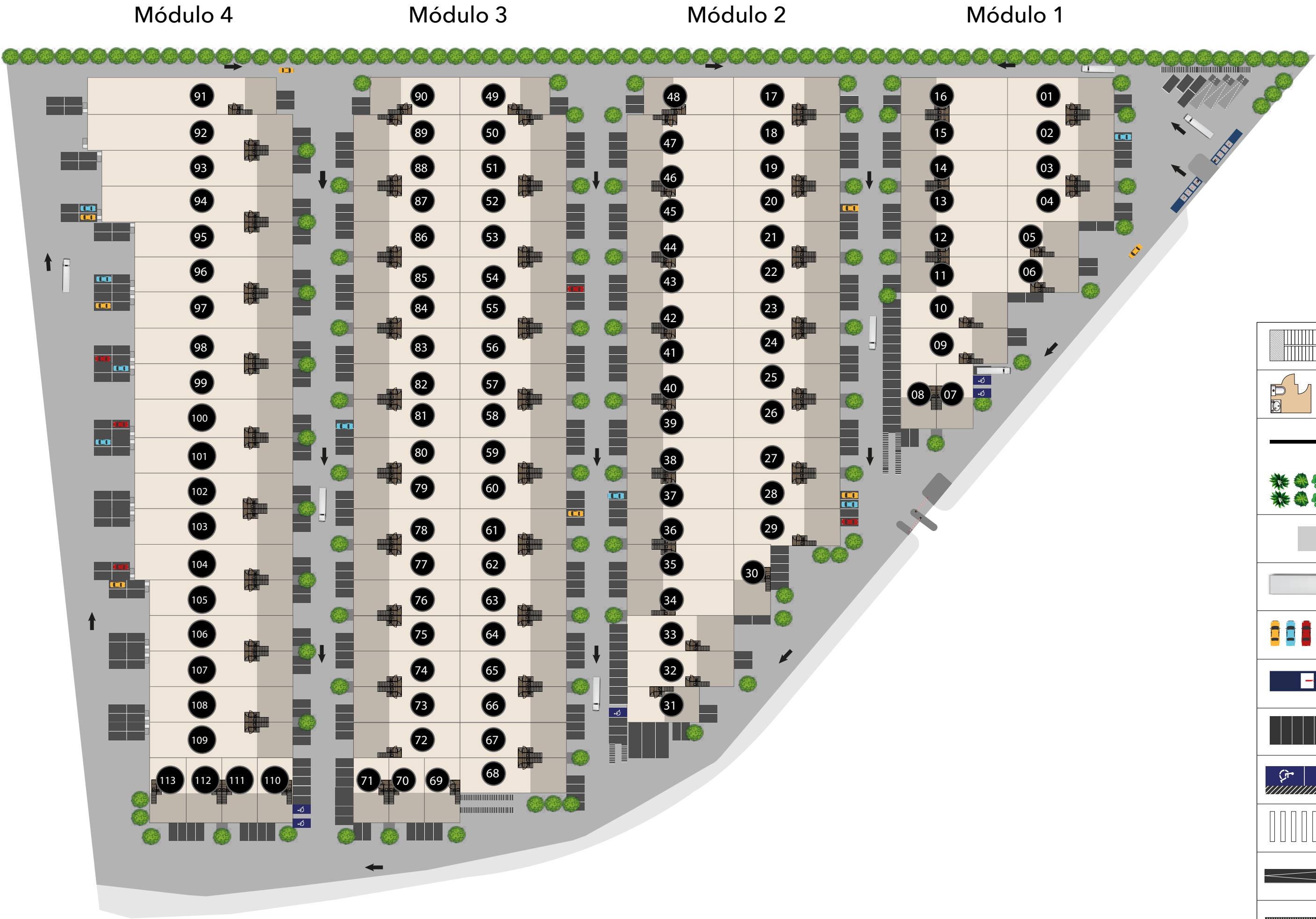
Av. Presidente Jorge Alessandri Rodríguez
11.491, San Bernardo.

 PARADERO 117C	PROVIDENCIA / METRO VESPUCIO NORTE
 PARADERO 117	SAN JOAQUIN / METRO VESPUCIO NORTE
 PARADERO 116	SANTIAGO CENTRO
 PARADERO B05	CIUDAD EMPRESARIAL





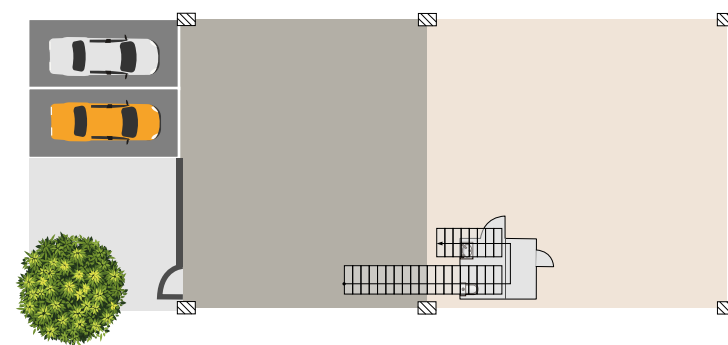
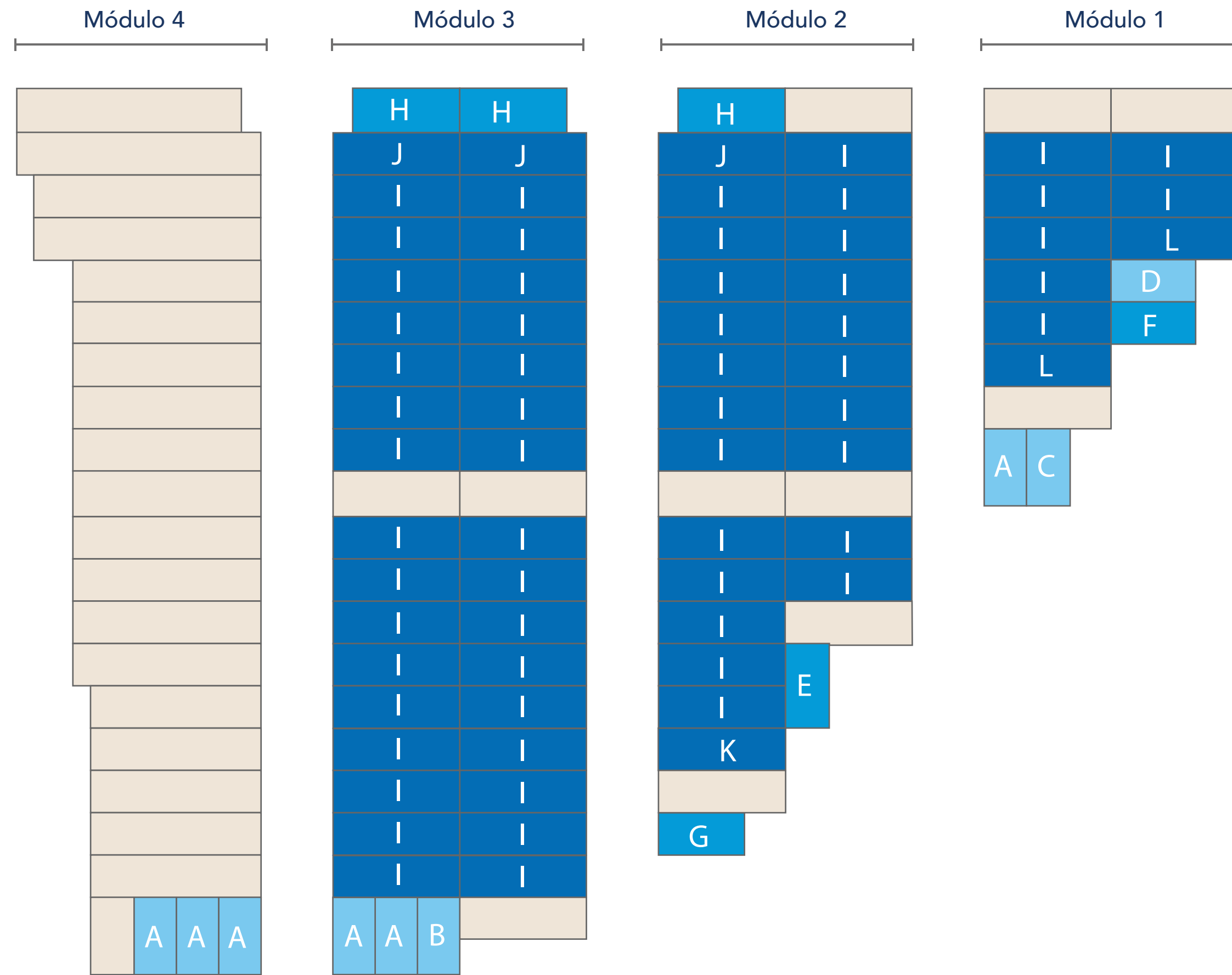
MASTERPLAN



LEYENDA

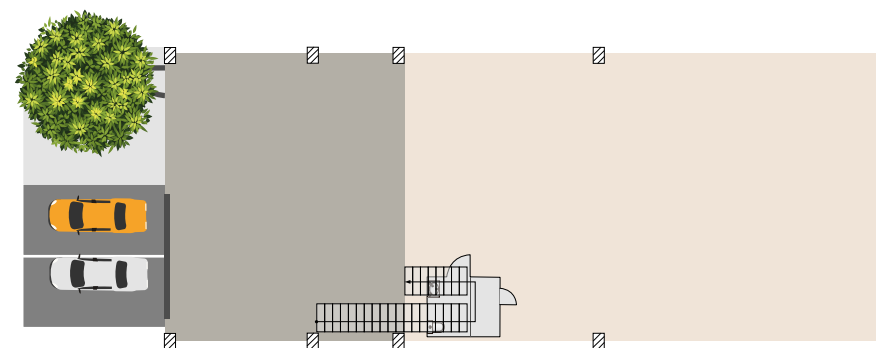
	Escaleras
	Baños
	Puerta de galpón
	Áreas verdes
	Alfíllo
	Camiones
	Autos
	Acceso
	Estacionamientos para vehículos
	Estacionamiento Preferencial
	Rayado de cebras
	Zona de carga y descarga
	Estacionamientos para Bicicletas
	Oficina/Caseta

REFERENCIAS MODELOS DE BODEGAS



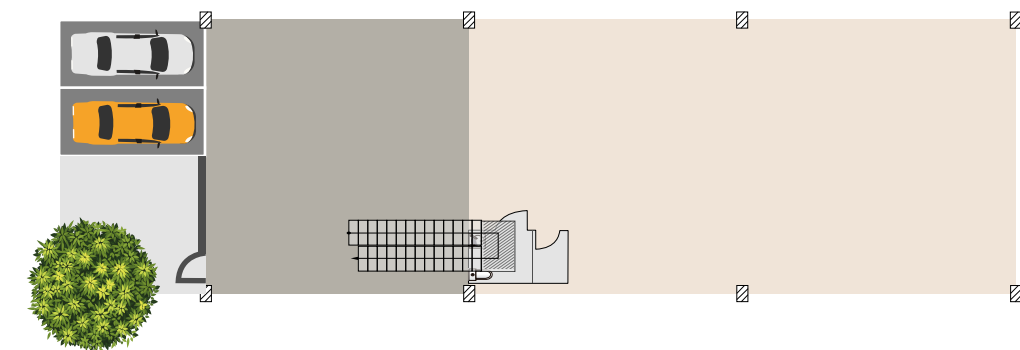
A B C D

Superficie Total de bodega más altillo
desde 269,00 hasta 309,40 m²



E F G H

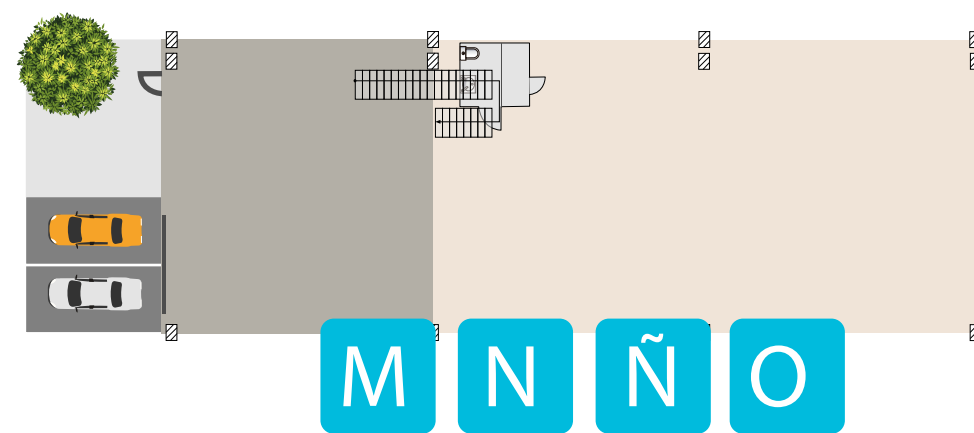
Superficie Total de bodega más altillo
desde 318,63 hasta 355,00 m²



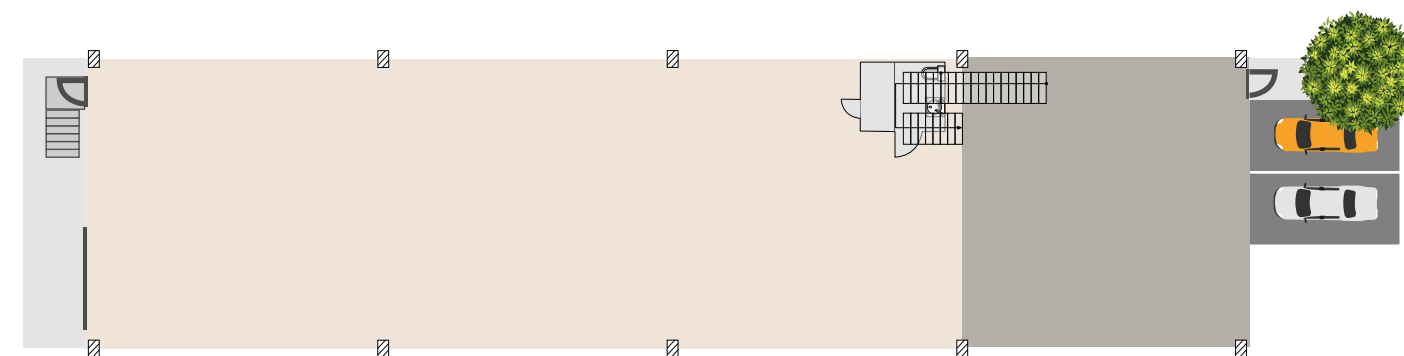
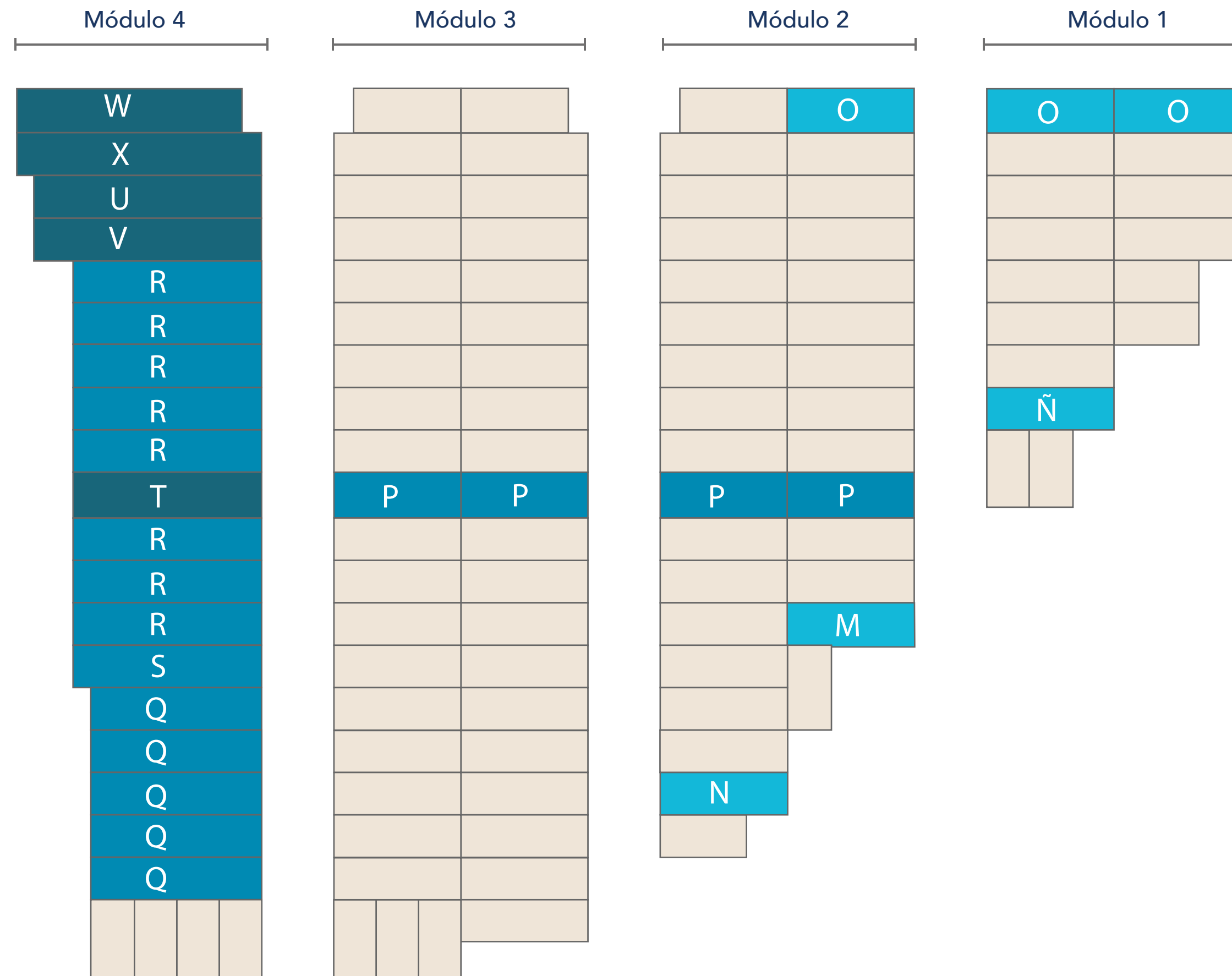
I J K L

Superficie Total de bodega más altillo
desde 402,00 hasta 411,05 m²

REFERENCIAS MODELOS DE BODEGAS



Superficie total bodega más altillo
desde 416,02 hasta 420,89 m²



Superficie total de bodega más altillo
desde 434,16 hasta 549,05 m²

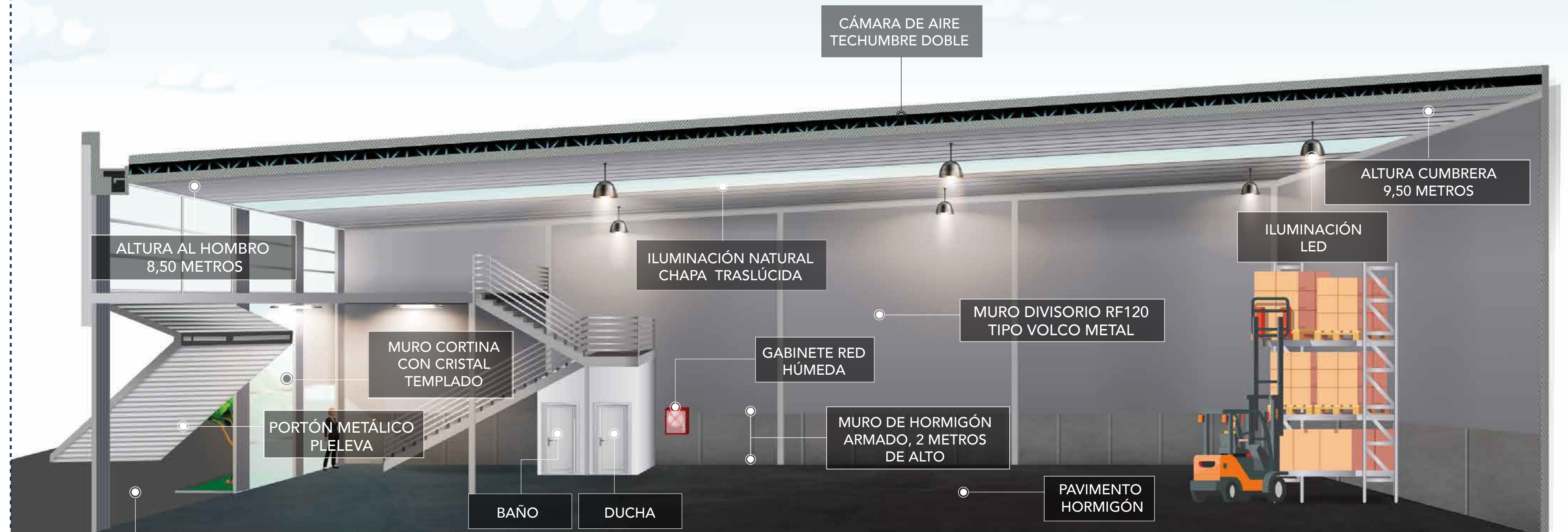


Superficie total de bodega más altillo
desde 590,87 hasta 686,48 m²



INFOGRAFÍA TÉCNICA

BODEGA ILUSTRATIVA



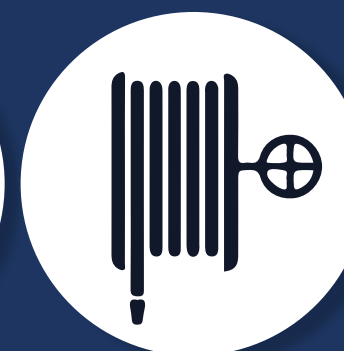
Elementos adicionales del condominio



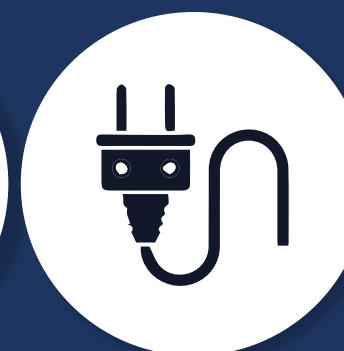
Detección
De Incendio



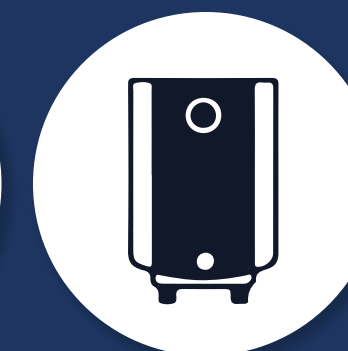
Breaker
Eléctrico



Red
Húmeda



Energía
Trifásica



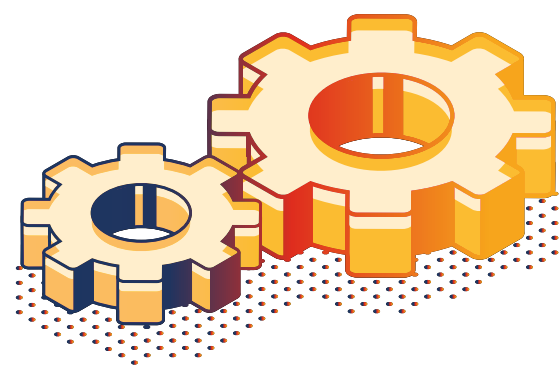
Termo
Eléctrico



ESPACIOS VERSÁTILES

Nuestras bodegas se caracterizan por su versatilidad en el diseño. Es por esto que nos enfocamos en facilitar su adaptación a las necesidades logísticas y operacionales que poseen nuestros clientes.

El espacio puede ser acondicionado para diferentes actividades, tales como: áreas de producción, oficinas, showrooms, talleres, entre otros.



OFICINA



TALLER
MECÁNICO



PRODUCCIÓN



RETAIL



ALMACENAMIENTO



MAYORISTA



SEGURIDAD DEL PROYECTO

En nuestro proyecto, la seguridad es nuestra prioridad número uno. Contamos con sistemas de seguridad de última generación para proteger los bienes de nuestros valiosos clientes. Nuestros sistemas incluyen vigilancia las 24 horas del día, control de acceso restringido y monitoreo, entre otras medidas, para garantizar la protección completa de tus activos.



ACCESOS VEHICULARES, PEATONALES Y PORTERÍA



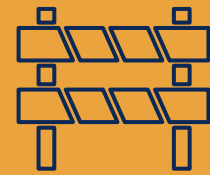
Porterías blindadas



Pincha neumáticos



Bolardos



Barreras reflectantes



Control de Acceso Vehicular

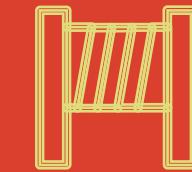


Iluminación de accesos

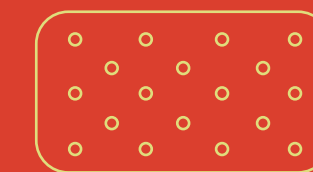


Cámaras en los accesos

REJA Y SEGURIDAD PERIMETRAL



Cierre Perimetral



Revestimiento Microperforado



Cerco Eléctrico Perimetral



Alambre Concertina Galvanizada



Rayos Lineales Perimetrales



Garitas en Altura



Iluminación Vial

CIRCUITO DE TELEVISIÓN CERRADO (CCTV)



Cámaras Domo



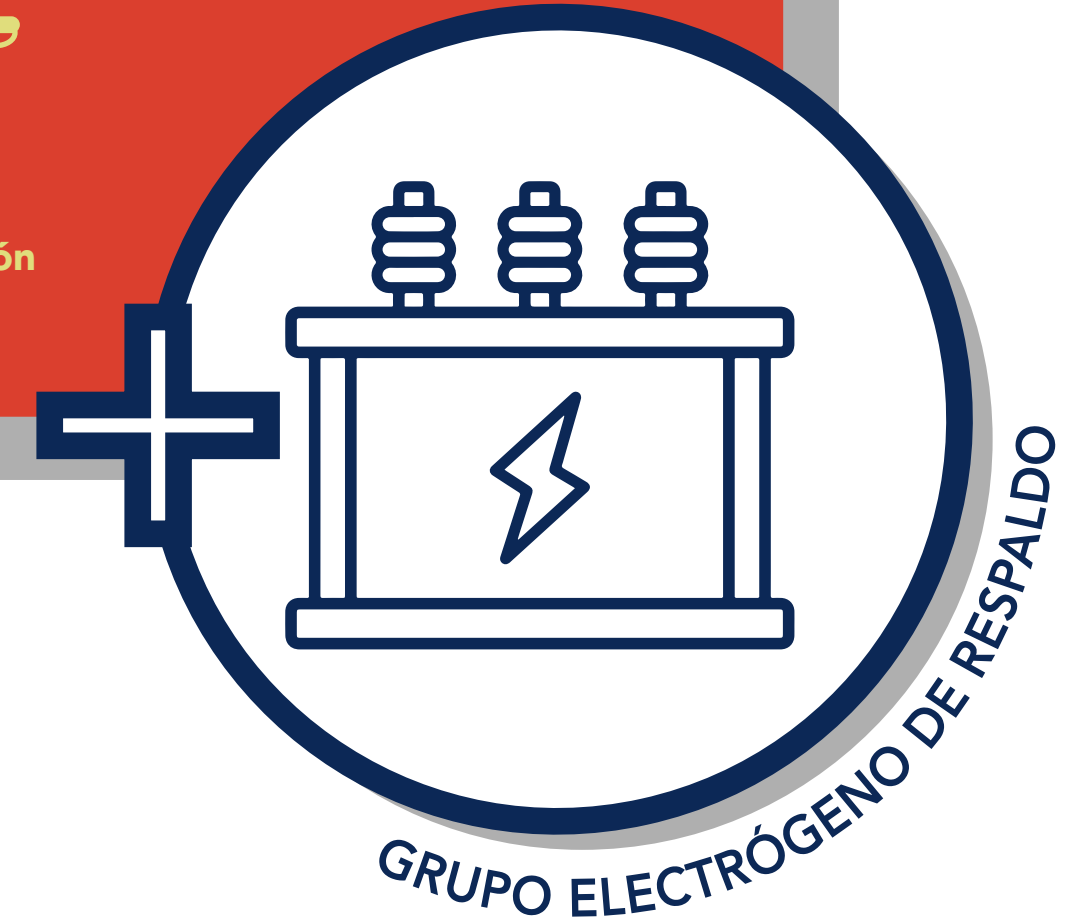
Cámaras para Exteriores



Grabación DVR



Monitores de 42"





avanzapark.cl



Las imágenes, textos, gráficos, planos y fotografías de este documento fueron elaborados con fines ilustrativos. No son necesariamente una representación exacta de la realidad. Todas las superficies son aproximadas. Se realiza una caracterización general del proyecto y no cada uno de sus detalles. Se informa en virtud de lo dispuesto en la ley Nro. 19472.