

LEITBILD

RESPECT

EMPOWER

INCLUDE

RESPECT

INTRO

Respekt, Selbstbestimmung und Inklusion – das sind die Werte, die unsere tägliche Arbeit bei der Stiftung Orte zum Leben prägen. Sie stehen für unsere Haltung und unser Engagement für Menschen mit Beeinträchtigungen.

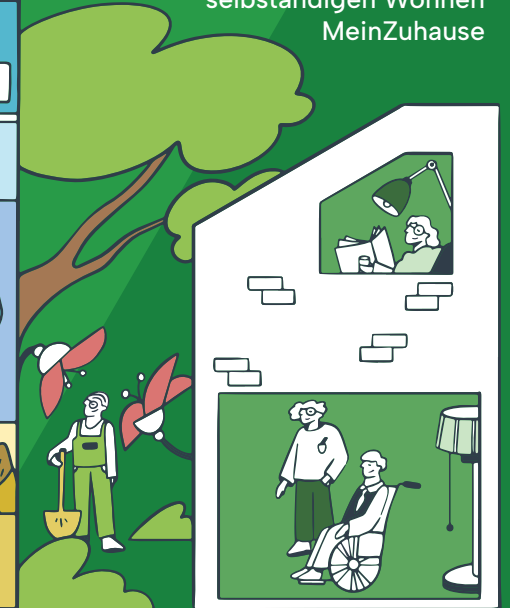
Diese Broschüre ist unser Versprechen. Sie bildet die Basis für unseren Alltag, unsere Zusammenarbeit und unser Miteinander.

Betreutes Wohnen und Arbeiten für Menschen
mit kognitiven und psychischen Beeinträchtigungen

Wegbegleitung
in den 1. Arbeitsmarkt



Wegbegleitung zum
selbständigen Wohnen
MeinZuhause



VISION

Wir bei der Stiftung Orte zum Leben (OZL) arbeiten für eine inklusive Gesellschaft, in der die Bedürfnisse von Menschen mit Beeinträchtigungen respektiert und ihre Potenziale gefördert werden, damit sie in allen Lebensbereichen selbstwirksam partizipieren können.

MISSION

Wir setzen uns mit Überzeugung dafür ein, Menschen mit kognitiven und psychischen Beeinträchtigungen ein Leben mit selbstwirksamer Partizipation zu ermöglichen.

Wir schaffen ein entwicklungsförderndes Umfeld und unterstützen Menschen mit Beeinträchtigungen darin, eigene Entscheidungen zu treffen, umzusetzen und zu reflektieren.

Wir unterstützen Menschen mit Beeinträchtigungen dabei, nach ihren Möglichkeiten selbständig zu wohnen, zu arbeiten und die Freizeit zu gestalten. Für Menschen, die für ihre Lebensgestaltung nachhaltig Betreuung benötigen, bieten wir innerhalb der OZL attraktiven Lebensraum, vielfältige Arbeitsplätze und Begegnungsorte.

Wir schaffen für unsere Mitarbeitenden ein Umfeld, in dem berufliche und persönliche Weiterentwicklung Hand in Hand gehen und eine individuelle Lebensgestaltung unterstützt wird.

Wir investieren den wirtschaftlichen Erfolg aus unseren Aktivitäten in die Weiterentwicklung unserer Angebote, unserer Arbeit sowie in die Förderung von Menschen mit Beeinträchtigungen und Mitarbeitenden.

EMPOWER

WERTE

Unsere tägliche Arbeit richten wir nach den Grundsätzen der UNO-BRK. Die allgemeinen Grundsätze der Konvention sind unter anderem die Achtung der Würde, Nichtdiskriminierung, volle und wirksame Partizipation, Achtung vor Unterschiedlichkeit, Chancengleichheit sowie Gleichstellung der Menschen.

Wir begleiten die Menschen aktiv auf dem Weg in ein autonomes sowie selbstbestimmtes Leben und fördern und fordern sie nach ihren Fähigkeiten. Wir respektieren die Autonomie und Entscheidungsfreiheit jedes Menschen.

Wir engagieren uns für die Beseitigung physischer, kommunikativer und sozialer Barrieren, um die volle Teilhabe von Menschen mit Beeinträchtigungen zu ermöglichen.

INCLUDE

KUNDEN

Wir sind eine anerkannte Dienstleisterin mit sozialem Auftrag an mehreren Standorten im Kanton Aargau. Wir bieten Menschen mit Beeinträchtigungen basierend auf dem kantonalen Betreuungsgesetz und den Richtlinien der UNO-BRK bedarfsgerechte Angebote. Der individuelle Unterstützungsbedarf unserer Klientinnen und Klienten steht bei uns immer an erster Stelle. Wir arbeiten kontinuierlich daran, unsere Angebote zu verbessern und sinnvoll zu gestalten.

Unser Ziel ist es, Lebens- und Arbeitsräume zu schaffen, die unseren Klientinnen und Klienten ermöglichen, sich weiterzuentwickeln und ein erfülltes Leben zu führen. Mit qualitativ hochwertigen und individuellen Angeboten, einer ausgeprägten Dienstleistungsmentalität und einer offenen Kommunikation sorgen wir für eine hohe Kundenzufriedenheit.

Für unsere Geschäftspartner und Privatkunden bieten wir ein Angebot an relevanten Dienstleistungen und Produkten, die professionell und zu marktgerechten Preisen angeboten werden. Ihnen gegenüber verpflichten wir uns hinsichtlich Qualität und Zuverlässigkeit.

MITARBEITENDE

Unsere Personalstrategie dient der Erreichung unserer unternehmerischen Ziele. Wir fördern ein Umfeld, in dem berufliche und persönliche Weiterentwicklung Hand in Hand gehen. Zeitgemässe Teilzeitmodelle unterstützen die persönlichen Ziele unserer Mitarbeitenden. Durch eine gezielte und effektive Personalentwicklung stärken wir die Potenziale unserer Mitarbeitenden und positionieren uns als attraktive Arbeitgeberin.

Wir schaffen ein entwicklungsförderndes Umfeld. Wir setzen auf die Eigenverantwortung von Mitarbeitenden und legen Wert auf Lernbereitschaft und gegenseitige Flexibilität. Unser OZL-Campus bietet praxisnahe und relevante Fortbildung. Das betriebliche Gesundheitsmanagement (BGM) zielt darauf ab, die mentale und physische Gesundheit unserer Mitarbeitenden nachhaltig zu fördern. Unsere interne Kommunikation gewährleistet Transparenz und Aktualität.

FINANZEN

Wir generieren unsere Einnahmen durch eine optimale Auslastung in den Bereichen Wohnen, Tagesstätte und Arbeit sowie durch Vergütungen für Produkte und Dienstleistungen, Infrastrukturleistungen und Spenden. Wir arbeiten wirtschaftlich erfolgreich, um Investitionen für die Zukunft tätigen zu können.

Wir nehmen bei unseren Investitionsentscheidungen eine sorgfältige Güterabwägung zwischen Ökonomie, Ökologie und sozialer Verantwortung vor.

PROZESSE

Wir erfüllen die Anforderungen der ISO-Norm 9001 sowie des Aargauer Qualitätsstandards. Wir halten unsere Prozesse schlank und hinterfragen und verbessern diese ständig. Dabei ist es unser Anspruch, die Digitalisierung bestmöglich für uns zu nutzen.

INFRASTRUKTUR

Wir entwickeln unsere Immobilien flexibel und modular, so dass sie auch zukünftige Bedürfnisse erfüllen. Ein ausgewogener Mix aus eigenen und gemieteten Immobilien verschafft uns die notwendige Flexibilität, um auf zukünftige Entwicklungen und Veränderungen optimal vorbereitet zu sein.

Wir legen grossen Wert darauf, unsere Arbeits- und Hilfsmittel auf dem neuesten Stand der Technik zu halten.

VERHALTENS- GRUNDSÄTZE

Für unser tägliches Miteinander leben wir 13 Verhaltensgrundsätze, die uns eine effiziente Zusammenarbeit auf Augenhöhe ermöglichen.

WIR SIND EHRlich.

- Wir sagen die Wahrheit, drücken uns konkret aus und klären Missverständnisse sofort.

WIR ZEIGEN RESPEKT.

- ▮ **Wir** respektieren unser Gegenüber und erachten Mitmenschen sowie andere Meinungen als wertvoll.

2

WIR SORGEN FÜR TRANSPARENZ.

- ▮ Mit Transparenz können **wir** uns unnötige Diskussionen ersparen.
- ▮ Vertrauen entsteht, wenn sich alle Beteiligten über Situation, Regeln und Erwartungen im Klaren sind.

3

WIR SEHEN FEHLER ALS CHANCE.

- /// Fehler passieren jedem.
Wir wollen sie nutzen,
um uns zu verbessern.

4

WIR SIND LOYAL.

- /// **Wir** stehen füreinander
und unseren Auftrag ein.
- /// **Wir** sprechen immer so
über andere, als seien
diese anwesend.

5

WIR LIEFERN ERGEBNISSE.

- Wer liefert, was er verspricht, erzeugt Vertrauen.

6

WIR VERBES- SERN UNS.

- Die Welt dreht sich weiter – mit oder ohne uns.
- **Wir** entwickeln uns ständig weiter.

7

WIR STELLEN UNS DER REALITÄT.

- Wir scheuen uns nicht vor der Realität, sondern packen diese proaktiv an.

8

WIR KLÄREN ERWAR- TUNGEN.

- Wir stellen im Vorfeld sicher, dass sich beide Seiten einig darüber sind, was sie erwarten.
- Wir messen Ergebnisse immer an Erwartungen.

9

WIR ÜBER- NEHMEN VERANT- WORTUNG.

- **Wir** sind uns bewusst, dass **wir** für unser Handeln verantwortlich sind.
- **Wir** stehen zu Fehlern oder Versäumnissen.

WIR HÖREN ZUNÄCHST EINMAL ZU.

- Im Gespräch sind **wir** aufmerksam und nehmen die Aspekte unseres Gegenübers auf.

WIR HALTEN UNSERE VER- SPRECHEN.

- Wir geben Verspre-
chungen ab, die **wir**
halten können.

WIR SCHEN- KEN ANDEREN VERTRAUEN.

- Geschenktes Vertrauen
motiviert den Empfänger,
ebenfalls Vertrauen zu
schenken.

RESPECT

Wertschätzung zeigen.
Unterschiede achten.
Würde bewahren.

EMPOWER

Stärken fördern.
Selbstbestimmung leben.
Entscheidungen ermöglichen.

INCLUDE

Gemeinschaft schaffen.
Teilhabe ermöglichen.
Vielfalt feiern.



**STIFTUNG
ORTE ZUM LEBEN**

Tiliastrasse 2
5600 Lenzburg
Tel. 062 885 50 50
www.ozl.ch