

Liegenschafts-Nr. 70012
Adresse Riedstr. 1
8953 Dietikon

Nutzungsart

Druckdatum 01.03.2024
Aktuelle Situation

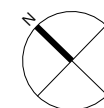
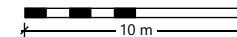
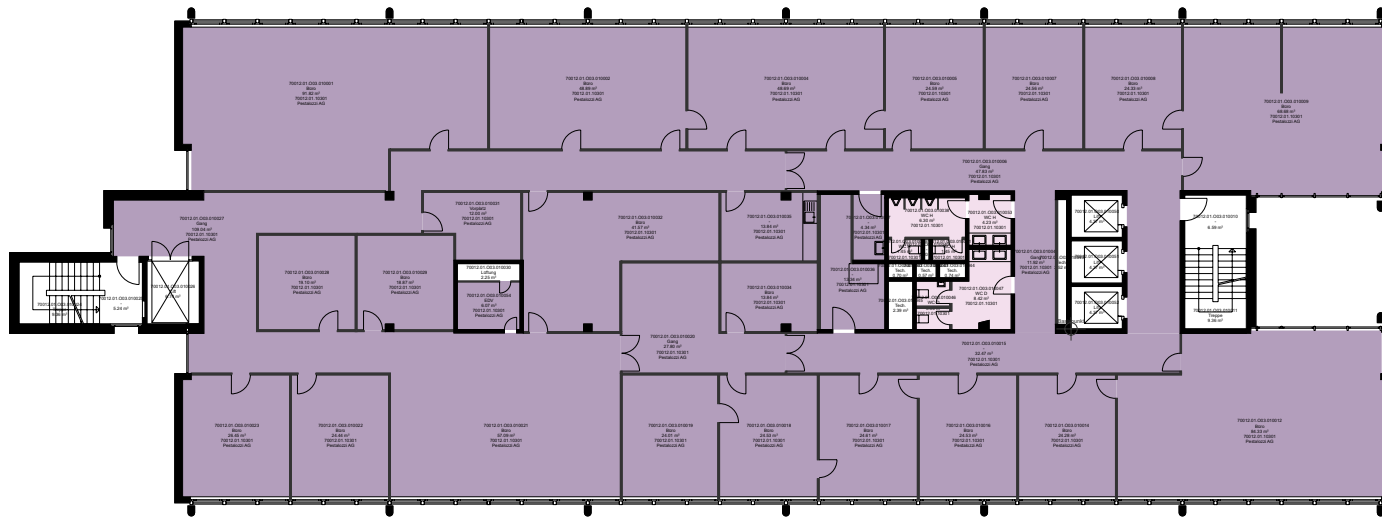
Etage 3. Obergeschoss

Vermietungsplan (Name)

VWAG* ZF* VMF*

■ Pestalozzi AG

1017.9 25.2 1043



*Dieser Vermietungsplan hat ausschliesslich informellen Charakter. Der Interessent bzw. Mieter kann aus dem Vermietungsplan daher keinerlei Ansprüche ableiten. Für Mietflächen, Masse, Grundrisse, Einbauelemente, Türanschläge usw. gelten ausschliesslich die in der Hauptmietvertragsurkunde gemachten Angaben. Alle Massangaben sind für Ausführungs- und Bestimmungszwecke vor Ort zu prüfen. Nichttragende Wände müssen vor Abbruch bezüglich Statik mit einem Fachplaner geprüft werden. VWAG=Vermietbare Wohn-, Arbeits- u. Gewerbefläche, ZF=Zuschlagsfläche, VMF=Vermietbare Fläche (gerundet)