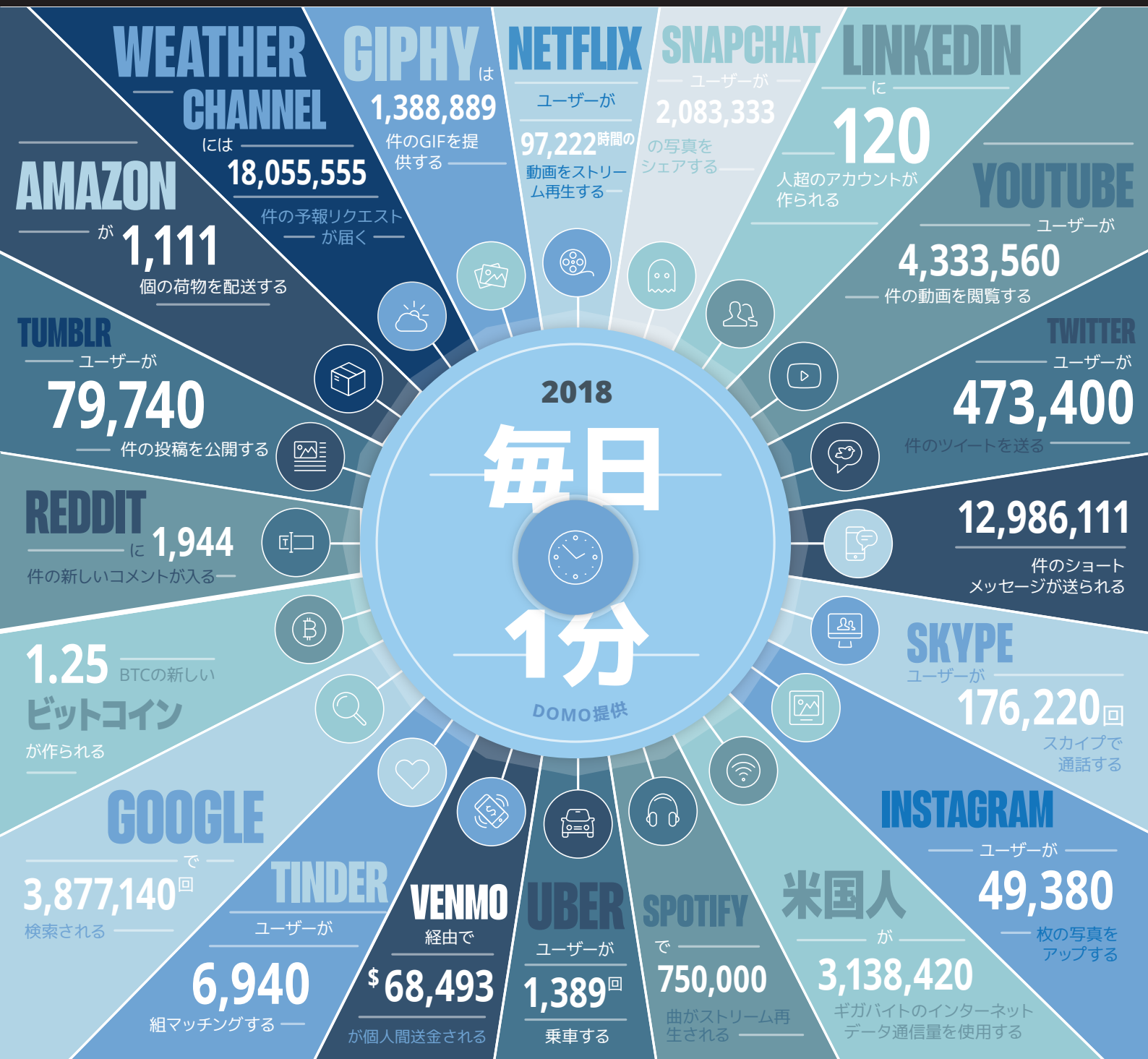




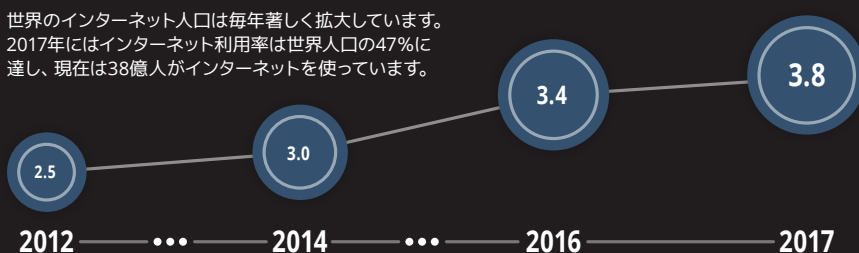
# DATA NEVER SLEEPS 6.0

## 毎分作成されているデータの量

ビッグデータの成長は止まることを知らず、その数は驚異的でスピードも緩まることはありません。2020年までに地球上のすべての人が毎秒1.7MBのデータを生成するようになるかと推測されています。Data Never Sleepsの第6版では、私たちを取り巻く環境で1分間にどれだけのデータが作られているかを見ていきます。



世界のインターネット人口は毎年著しく拡大しています。2017年にはインターネット利用率は世界人口の47%に達し、現在は38億人がインターネットを使っています。



2012年～2017年におけるインターネット人口の成長  
(10億)

あらゆる業界においてデータに基づく意思決定能力は欠かせないものです。クリック、スワイプ、シェア、いいね! など貴重な情報が大量に作られます。Domoはデバイスにかかわらずいつでもデータと人をつなげて、データに基づいた重要なツインパクトを起こす意思決定を可能にします。

詳しくは、[domo.com/jp](http://domo.com/jp)をご覧ください。



# DATA NEVER SLEEPS 6.0

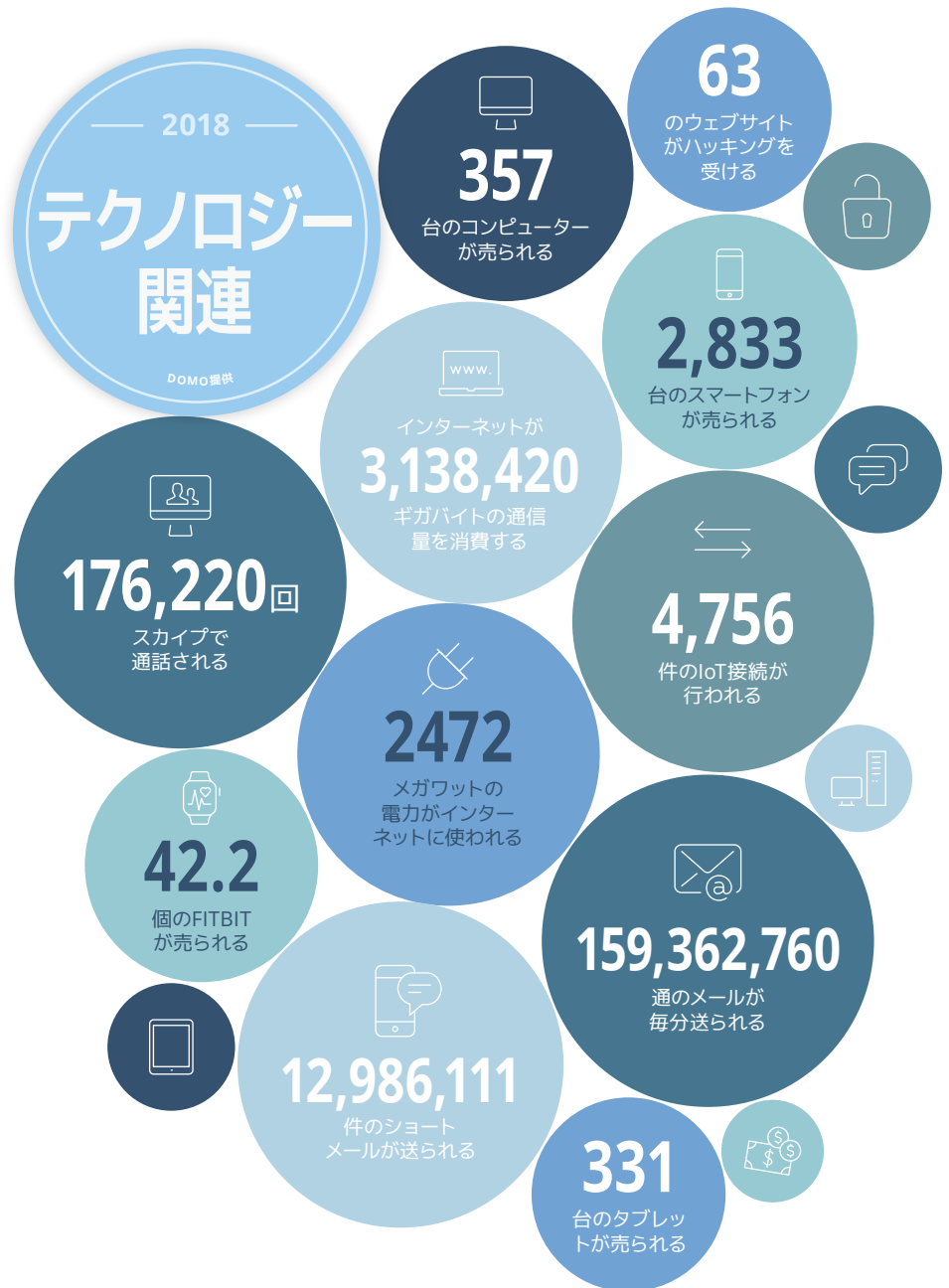
## テクノロジー

あらゆる業界においてデータに基づく意思決定能力は欠かせないものです。クリック、スワイプ、シェア、いいね!などの貴重な情報が大量に作られます。Domoはデバイスにかかわらずいつでもデータと人をつなげて、データに基づいた重要かつインパクトを起こす意思決定を可能にします。

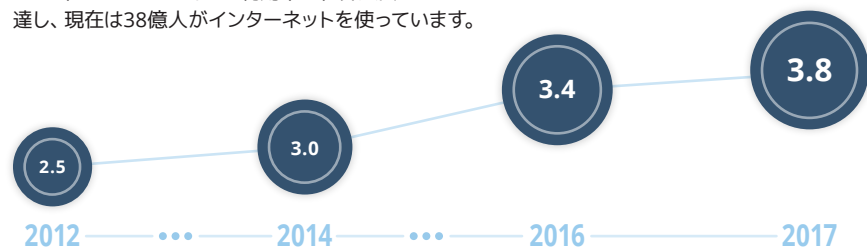
詳しくは、[domo.com/jp](http://domo.com/jp) をご覧ください。

### 毎分作成されているデータの量

ビッグデータの成長は止まることを知らず、その数は驚異的でスピードも緩まることはありません。2020年までに地球上のすべての人が毎秒1.7MBのデータを生成するようになると推測されています。Data Never Sleepsの第6版では、私たちを取り巻く環境で1分間にどれだけのデータが作られているかを見ていきます。



世界のインターネット人口は毎年著しく拡大しています。2017年にはインターネット利用率は世界人口の47%に達し、現在は38億人がインターネットを使っています。



2012年～2017年におけるインターネット人口の成長  
(10億)

# DATA NEVER SLEEPS 6.0

## メディア

あらゆる業界においてデータに基づく意思決定能力は欠かせないものです。クリック、スワイプ、シェア、いいね!などの貴重な情報が大量に作られます。Domoはデバイスにかかわらずいつでもデータと人をつなげて、データに基づいた重要なインパクトを起こす意思決定を可能にします。

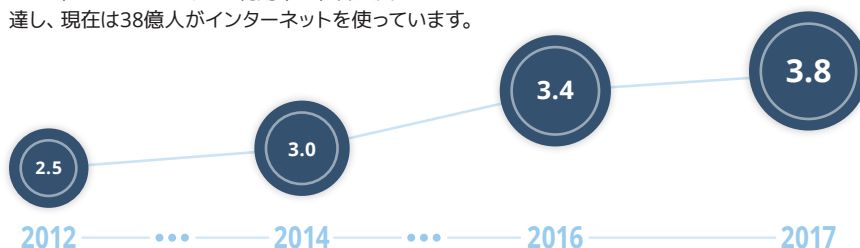
詳しくは、[domo.com/jp](http://domo.com/jp) をご覧ください。

### 毎分作成されているデータの量

ビッグデータの成長は止まることを知らず、その数は驚異的でスピードも緩まることはありません。2020年までに地球上のすべての人が毎秒1.7MBのデータを生成するようになると推測されています。Data Never Sleepsの第6版では、私たちを取り巻く環境で1分間にどれだけのデータが作られているかを見ていきます。



世界のインターネット人口は毎年著しく拡大しています。2017年にはインターネット利用率は世界人口の47%に達し、現在は38億人がインターネットを使っています。



2012年～2017年におけるインターネット人口の成長  
(10億)

出典：FILM、アメリカレコード協会、EXPANDED RAMBLINGS、MSN、BUZZFEED、WIKIPEDIA

# DATA NEVER SLEEPS 6.0

## 小売関連

あらゆる業界においてデータに基づく意思決定能力は欠かせないものです。クリック、スワイプ、シェア、いいね!などの貴重な情報が大量に作られます。Domoはデバイスにかかわらずいつでもデータと人をつなげて、データに基づいた重要かつインパクトを起こす意思決定を可能にします。

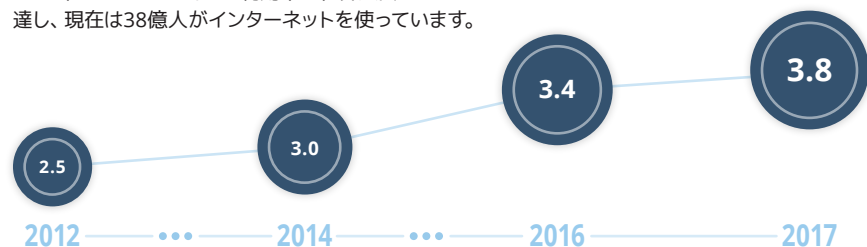
詳しくは、[domo.com/jp](http://domo.com/jp) をご覧ください。

### 毎分作成されているデータの量

ビッグデータの成長は止まることを知らず、その数は驚異的でスピードも緩まることはありません。2020年までに地球上のすべての人が毎秒1.7MBのデータを生成するようになると推測されています。Data Never Sleepsの第6版では、私たちを取り巻く環境で1分間にどれだけのデータが作られているかを見ていきます。



世界のインターネット人口は毎年著しく拡大しています。2017年にはインターネット利用率は世界人口の47%に達し、現在は38億人がインターネットを使っています。



2012年~2017年におけるインターネット人口の成長  
(10億)

# DATA NEVER SLEEPS 6.0

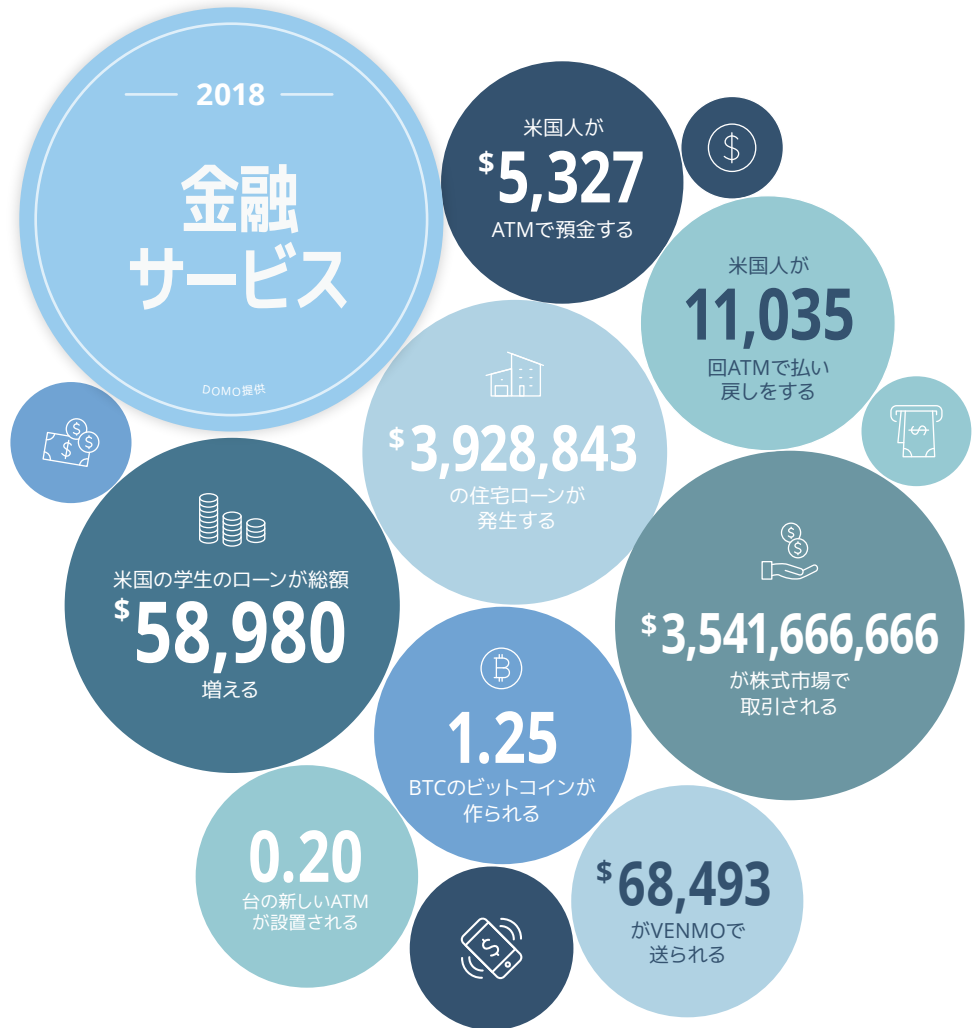
## 金融サービス関連

あらゆる業界においてデータに基づく意思決定能力は欠かせないものです。クリック、スワイプ、シェア、いいね！など貴重な情報が大量に作られます。Domoはデバイスにかかわらずいつでもデータと人をつなげて、データに基づいた重要かつインパクトを起こす意思決定を可能にします。

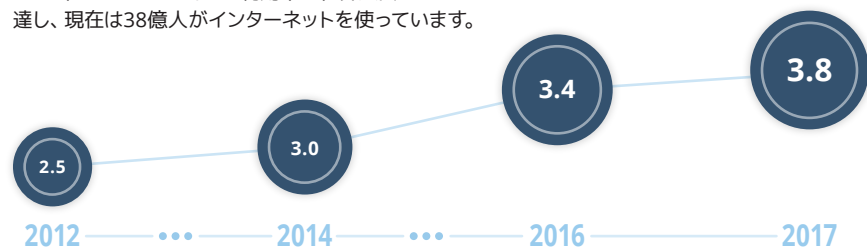
詳しくは、[domo.com/jp](http://domo.com/jp)をご覧ください。

### 毎分作成されているデータの量

ビッグデータの成長は止まることを知らず、その数は驚異的でスピードも緩まることはありません。2020年までに地球上のすべての人が毎秒1.7MBのデータを生成するようになると推測されています。Data Never Sleepsの第6版では、私たちを取り巻く環境で1分間にどれだけのデータが作られているかを見ていきます。



世界のインターネット人口は毎年著しく拡大しています。2017年にはインターネット利用率は世界人口の47%に達し、現在は38億人がインターネットを使っています。



2012年～2017年におけるインターネット人口の成長  
(10億)

# DATA NEVER SLEEPS 6.0

## 旅行関連

あらゆる業界においてデータに基づく意思決定能力は欠かせないものです。クリック、スワイプ、シェア、いいね!などの貴重な情報が大量に作られます。Domoはデバイスにかかわらずいつでもデータと人をつなげて、データに基づいた重要なインパクトを起こす意思決定を可能にします。

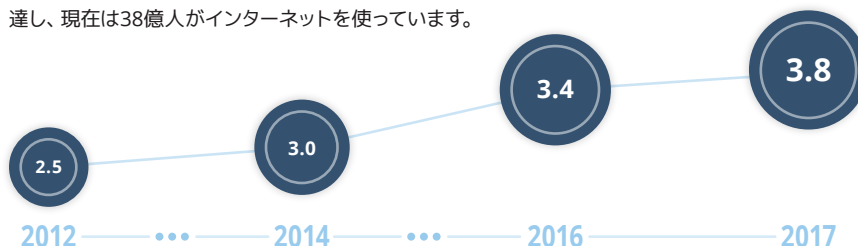
詳しくは、[domo.com/jp](http://domo.com/jp) をご覧ください。

### 毎分作成されているデータの量

ビッグデータの成長は止まることを知らず、その数は驚異的でスピードも緩まることはありません。2020年までに地球上のすべての人が毎秒1.7MBのデータを生成するようになると推測されています。Data Never Sleepsの第6版では、私たちを取り巻く環境で1分間にどれだけのデータが作られているかを見ていきます。



世界のインターネット人口は毎年著しく拡大しています。2017年にはインターネット利用率は世界人口の47%に達し、現在は38億人がインターネットを使っています。



2012年～2017年におけるインターネット人口の成長  
(10億)



# DATA NEVER SLEEPS 6.0

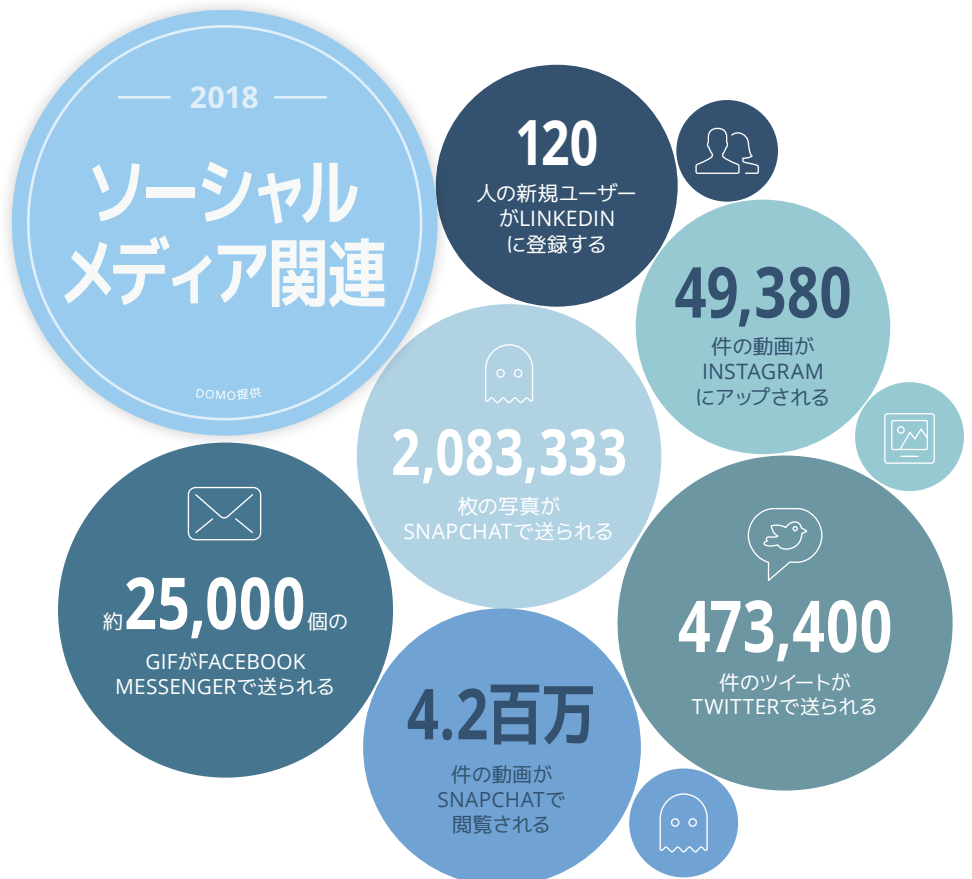
## ソーシャル メディア

あらゆる業界においてデータに基づく意思決定能力は欠かせないものです。クリック、スワイプ、シェア、いいね!などの貴重な情報が大量に作られます。Domoはデバイスにかかわらずいつでもデータと人をつなげて、データに基づいた重要かつインパクトを起こす意思決定を可能にします。

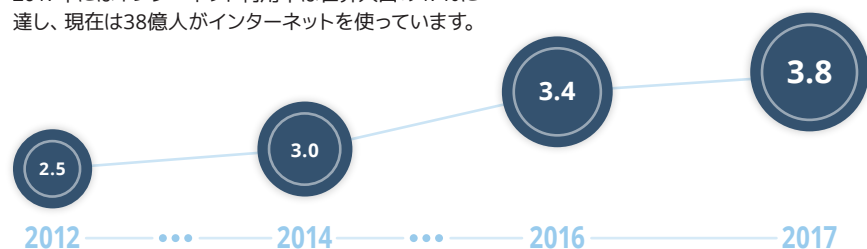
詳しくは、[domo.com/jp](http://domo.com/jp)をご覧ください。

### 毎分作成されているデータの量

ビッグデータの成長は止まることを知らず、その数は驚異的でスピードも緩まることはありません。2020年までに地球上のすべての人が毎秒1.7MBのデータを生成するようになると推測されています。Data Never Sleepsの第6版では、私たちが取り巻く環境で1分間にどれだけのデータが作られているかを見ていきます。



世界のインターネット人口は毎年著しく拡大しています。2017年にはインターネット利用率は世界人口の47%に達し、現在は38億人がインターネットを使っています。



2012年～2017年におけるインターネット人口の成長  
(10億)

出典：FACEBOOK、LINKEDIN、INTERNET LIVE STATS