



## PARC SOLAIRE A GUITALENS L'ALBARÈDE

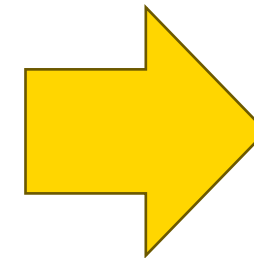
TERRAINS DU SIAEP DE VIELMUR- ST PAUL

Comité de projet  
10/09/2024



► **Projet porté par le Syndicat Intercommunal d’Alimentation en Eau Potable (SIAEP) de Vielmur-St Paul :**

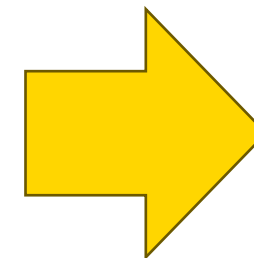
- Périmètre de protection rapprochée abandonné en 2019
- Périmètre de protection immédiate inexploité depuis l’AP du 12 novembre 2018 portant abrogation de la DUP du 31 juillet 1997
- Projet ENR attribué par AO en 2021 à SDMD



*Projet jugé « faisable » par l’ARS (Mme Guiraud) dont son souhait est de sécuriser le secteur.*

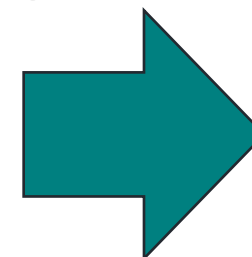
► **Mise en œuvre d’un plan ambitieux de développement du SIAEP**

- Réhabilitation du réseau d’eau,
- Renouvellement de son parc compteur
- Sécurisation de ces ouvrages (stations et réservoirs)



*Assurer un service public de qualité aux habitants des 13 communes associées, en période d’inflation et de réduction des budgets*

► **En phase avec la politique d’aménagement du territoire**



**Extrait PADD 2019 :**

**ASSOCIER LE DÉVELOPPEMENT DU TERRITOIRE A DES PRATIQUES DURABLES**

**En favorisant le développement des énergies renouvelables**

Le territoire intercommunal est déjà inscrit dans la production d’énergie renouvelable[...] . La CCLPA souhaite poursuivre sa démarche en favorisant l’implantation de nouveaux dispositifs de production d’énergie renouvelable.

# 1 PROJET = 3 MISSIONS

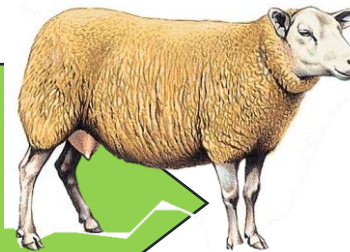


- la réhabilitation du réseau d'eau ;
- le renouvellement de son parc compteur ;
- la sécurisation de ses ouvrages (stations, réservoir).



## GAEC LALIEVE

- Création d'un atelier autonome d'ovins avec vente directe
- Entretien du site sous forme d'éco-pâturage en label agriculture biologique



- Production d'énergie renouvelable électrique verte
- Lutte contre les effets du changement climatique
- Participation citoyenne et collective (encouragée)



# CONCERTATION ANTICIPÉE AVEC ÉLUS ET CITOYENS

- **17/10/2022 : Rencontre de M. Raymond Gardelle, Maire de Guitalens L'Albarède :**
- M. le maire est favorable au projet
  - Déjà 3 projets solaires au sol en cours (~17 ha) sur la commune avec UrbaSolar à des stades +/- avancées
  - A partir de 15 ha de projets, M. le maire évoque la possibilité de créer un PS sur la commune

- **05/01/2023 : Vote du Conseil Municipal de Guitalens L'Albarède**  
sans présentation du projet et des mesures paysagères envisagées par le porteur du projet : **avis favorable ancien PPR et avis défavorable PPI.**

- **10/09/2024 : Comité de projet**



- **26/10/2022 : Rencontre de M. Thierry Bardou, Président de la CCLPA et de M. Christian Galzin, Vice-Président en charge de l'urbanisme :**
- Création PLUi en cours mais aucun site PV n'a été ciblé (politique interne)
  - Discussion autour d'un zonage approprié « verrouillage PPI/PPR » comme souhaité par ARS
  - Projet soutenu par la CCLPA bien que zonage A ciblé dans PLUi ne correspondant pas aux activités préconisées dans l'AP ARS

- **30/06/2023 : Participation à l'Enquête Publique du PLUi**

- **17/04/2023 : Présentation devant le Conseil Municipal de Guitalens L'Albarède :**
- Analyse des impacts paysagers et mesures d'évitement et de réduction présentées.
  - Demande par le CM de nouveaux PHOM

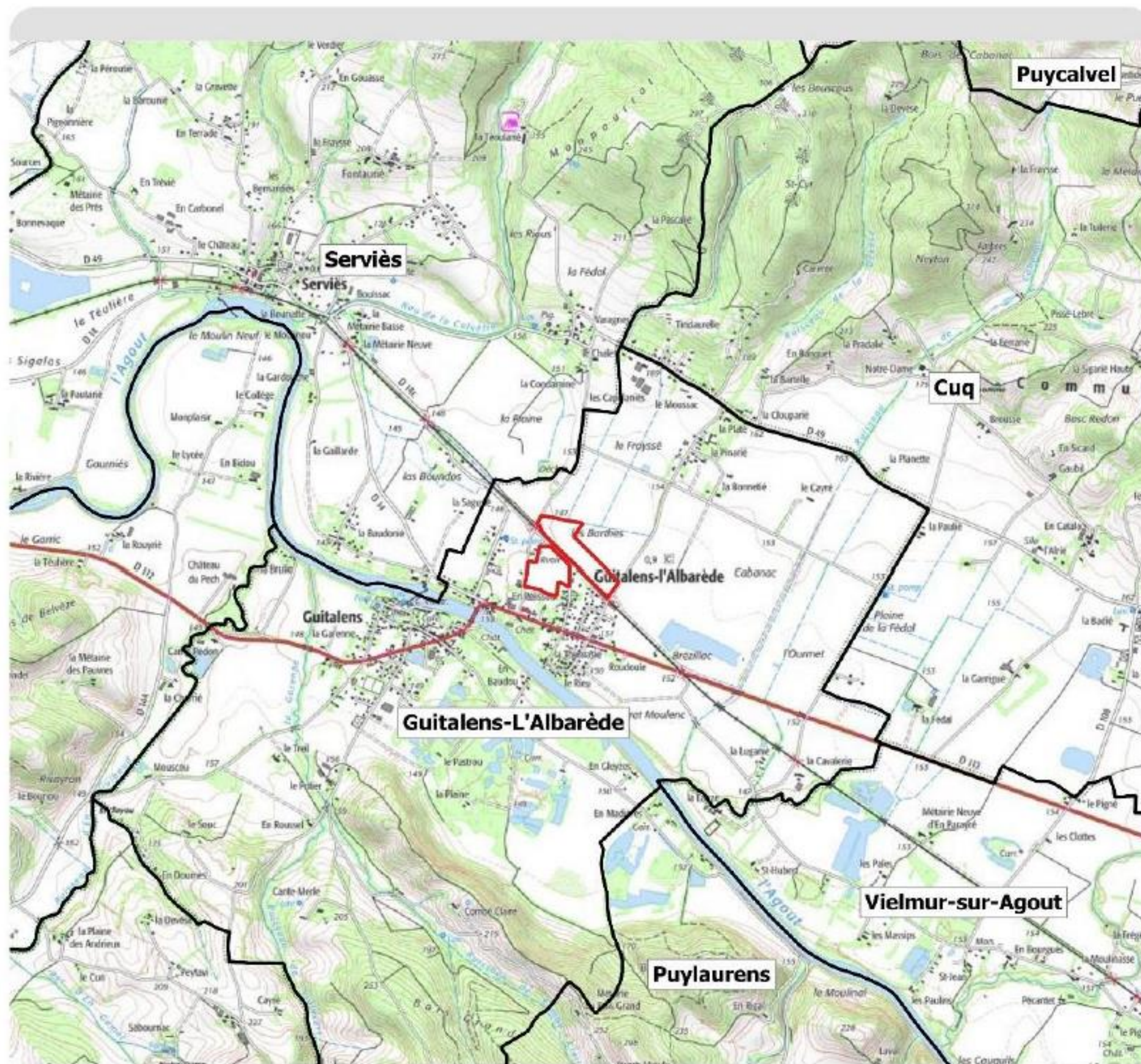
- **11/04/2024 : Permanence publique**
- Analyse des impacts paysagers et mesures d'évitement et de réduction présentées.
  - Demande par le CM de nouveaux PHOM

**Mise en ligne d'une page d'information web** pour tenir informé régulièrement les citoyens de l'avancement du projet



# LOCALISATION DE L'AIRE D'ÉTUDE

## ÉCHELLE COMMUNALE



**Aire d'étude**  
  Aire d'étude immédiate  
**Limites administratives**  
  Commune



0 0,5 1 km

Date de réalisation : Mars 2023  
 Logiciel utilisé : QGIS 3.22.4 Białowieża  
 Sources : SCAN 25 TOPD®

Référence : 2022-000024

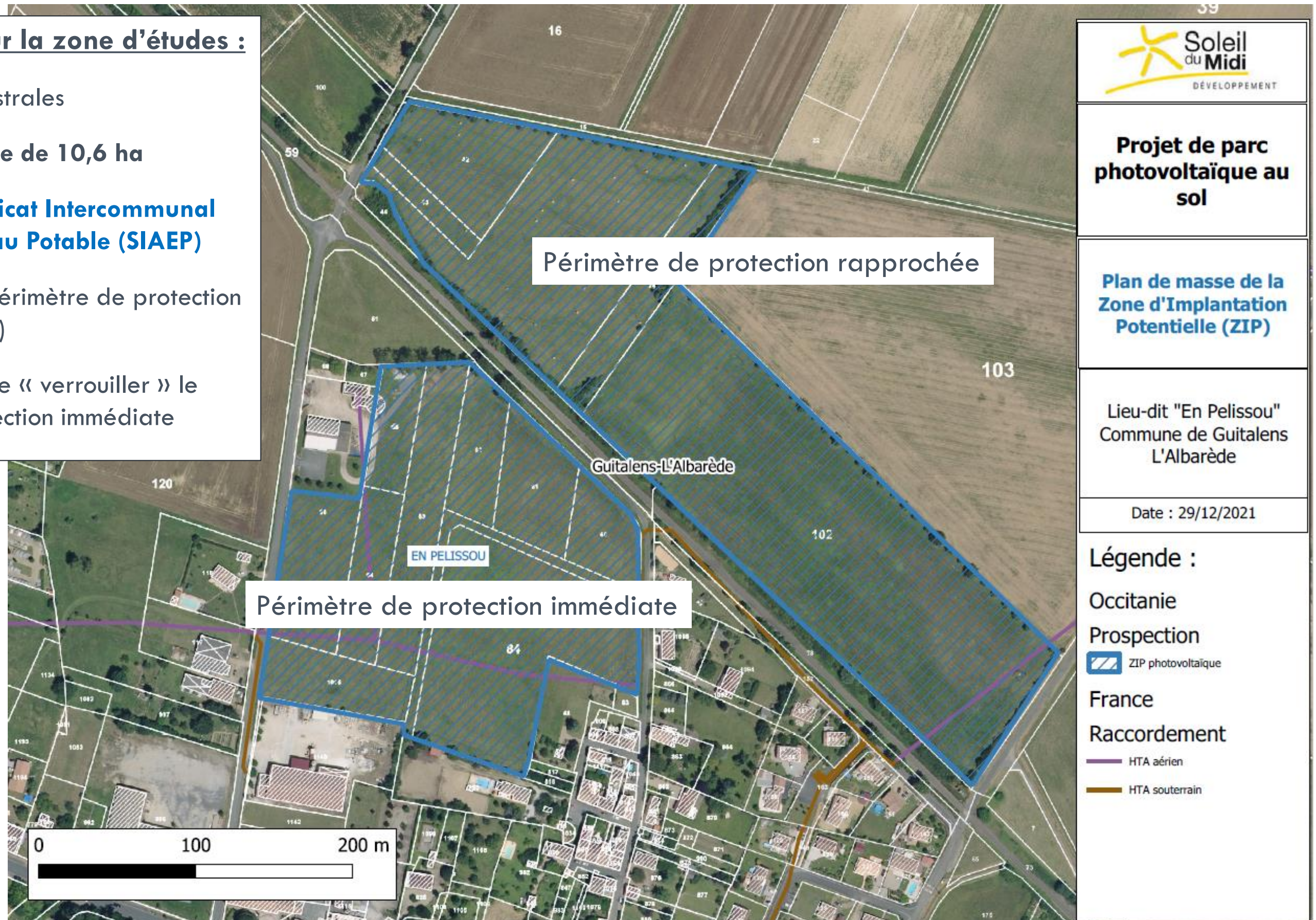




# AIRE D'ÉTUDE INITIALE

## ► Informations sur la zone d'études :

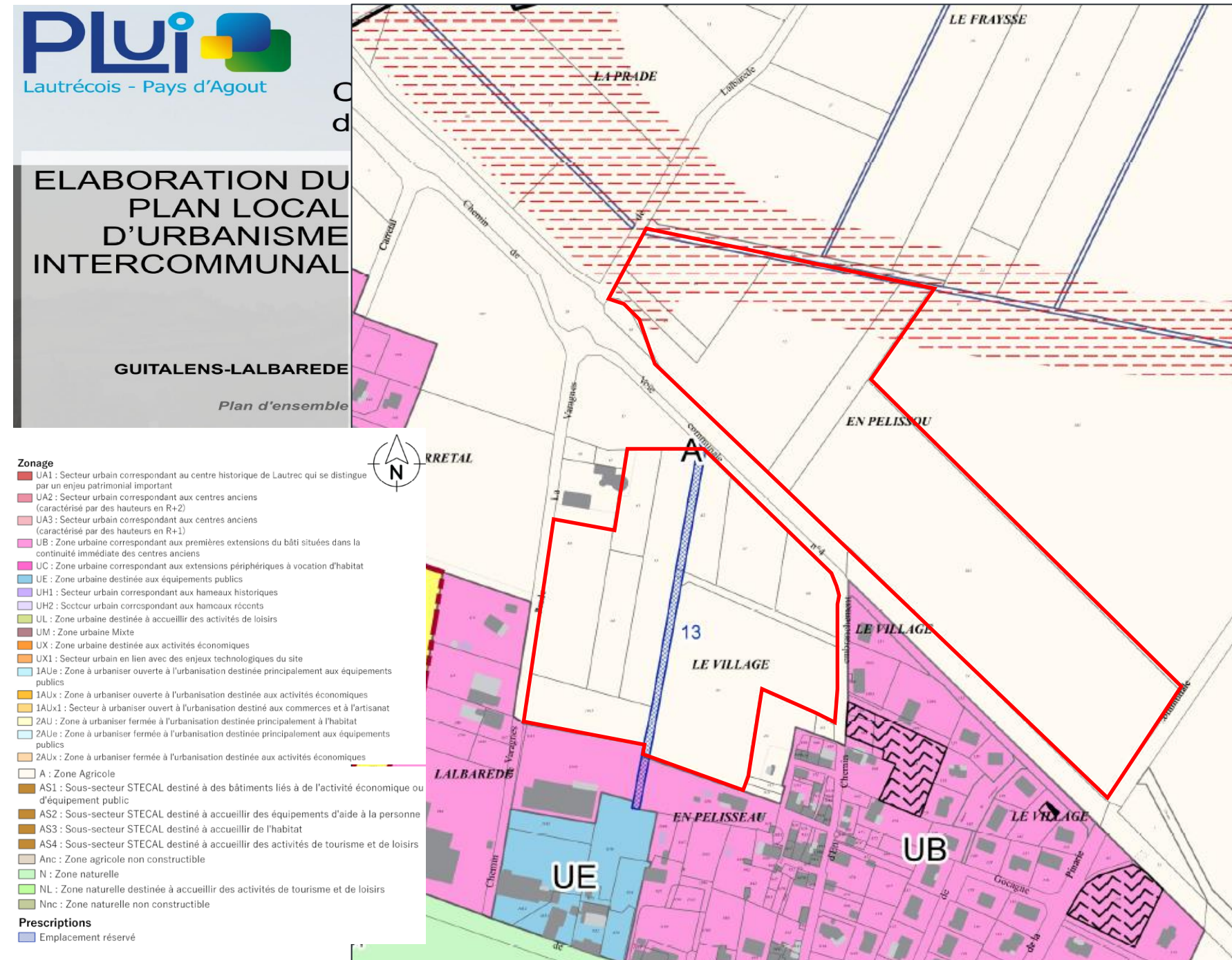
- 15 parcelles cadastrales
- Surface exploitable de 10,6 ha
- **Propriété du Syndicat Intercommunal d'Adduction en Eau Potable (SIAEP)**
- Déclassement du périmètre de protection rapprochée (2019)
- Souhait de l'ARS de « verrouiller » le périmètre de protection immédiate





► **PLUi de la CCLPA**, approuvé le 5 mars 2024, explications de Mme Gloriès, chargée d'urbanisme, le 04/03/24 :

- Pas de zonage dédié aux projets EnR
- Terrains étudiés classés en zone agricole A :
  - Ne regroupe pas seulement des parcelles agricoles cultivées ;
  - Sont autorisées les sous-destinations affiliées « Locaux techniques et industriels des administrations publiques et assimilés » dont les projets de type ENR font partie.
- Emplacement réservé n°13 traverse, du nord au sud, l'ilot sud du projet :
  - Correspond à un « Aménagement d'une voie d'accès, avec cheminement doux, [...] » ;
  - Cet ER ne semble pas impacter au-delà le projet;
  - La mise en place du projet ne va pas à l'encontre de cette contrainte urbanistique.

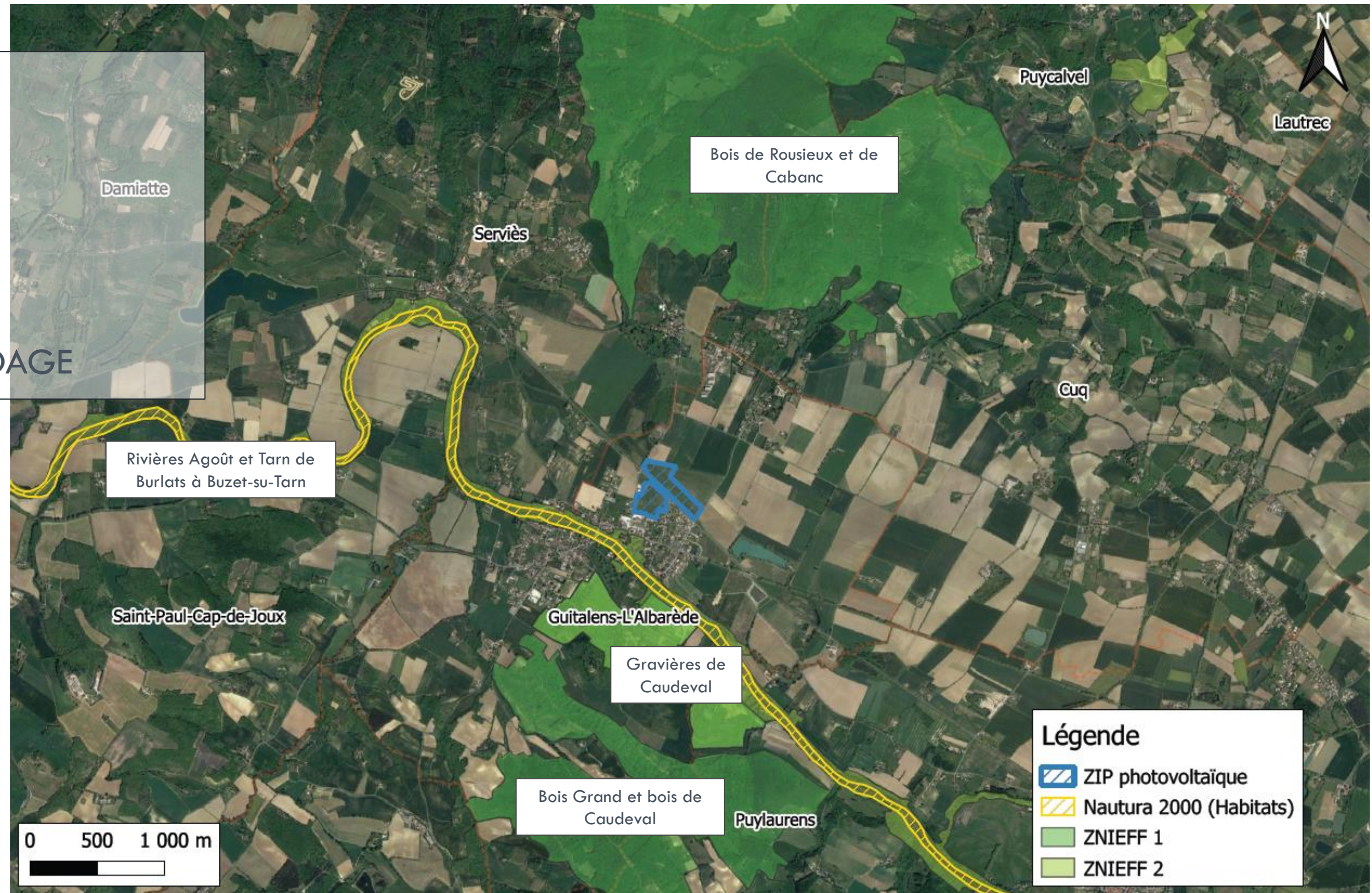


Dans les faits, le projet solaire semble donc compatible avec le PLUi



# ENJEUX ENVIRONNEMENTAUX

- Hors ZNIEFF 1
- Hors ZNIEFF 2
- Hors NATURA 2000
- Hors PNR
- Hors zone humide SDAGE

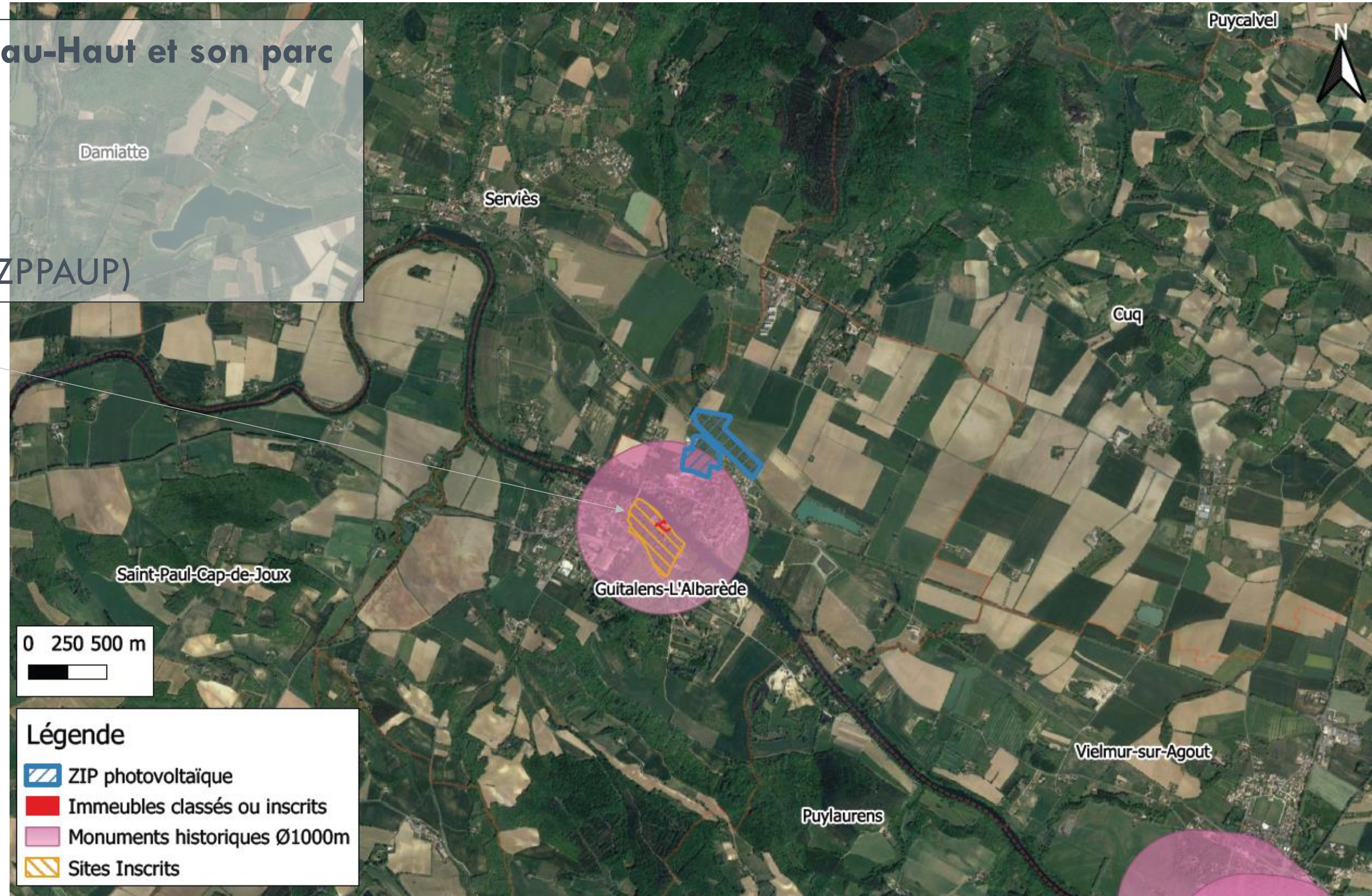




# ENJEUX PATRIMONIAUX ET PAYSAGERS

- Dans MH500 Château-Haut et son parc
- Hors site classé
- Hors site inscrit
- Hors SPR (ex-AVAP, ZPPAUP)

**Château-Haut et son parc**  
Protection au titres des abords de  
monuments historiques depuis le  
10/04/1991



- Aucune visibilité réciproque constatée par l'UDAP
- Enjeux de préservation du paysage rural de la vallée et du tissu urbain existant



- 
- P.P.R. INONDATION AGOUT AVAL**  
**COMMUNE DE GUITALENS-L'ALBARÈDE**
- ZONAGES RÉGLEMENTAIRES**
- zone bleue
  - zone rouge
  - Limite communale
  - Limite de la crue de référence
- Direction Départementale des Territoires  
 Réalisé par GEOSPRAIR
- ECHELLE 1/10 000

Le projet d'implantation des panneaux photovoltaïques au sol ne sera pas de nature à aggraver les risques liés à une potentielle inondation :

- Les panneaux seront surélevés, ne présentant donc pas de vulnérabilité restreinte.
- Le local technique sera implanté en dehors d'une zone d'aléa.
- Enfin, aucun personnel ne sera présent au droit de l'installation en dehors des phases de maintenance.



# CARTOGRAPHIE DES ZONES HUMIDES PAR APPLICATION DES CRITÈRES ALTERNATIFS « SOL » ET « VÉGÉTATION »

## CONCLUSION SUR ZONES HUMIDES

- ▶ Bien que d'après la bibliographie, aucune zone humide identifiée à l'échelle nationale, régionale et départementale n'est présente au sein de l'aire d'étude
- ▶ Le croisement des critères « végétation/ habitat » et « sol » a permis de mettre en évidence 2 zones humides d'une surface cumulée de 1,3 ha et un linéaire de 230 ml de zones humides « végétation/ habitat » :
  - ruisseau de la Devèse
  - formations à *Pulicaria dysenterica*, *Cyperus longus* et *Equisetum*



### Aire d'étude

□ Aire d'étude immédiate (AEI)

### Hydrographie

— Tronçon hydrographique intermittent

### Zones humides

■ Zone humide répondant au critère "végétation"

### Résultats des sondages

Sondage - Classe d'hydromorphie

⊗ Sol indéterminé

● Sol non caractéristique de zone humide



0 50 100 m

Date de réalisation : Février 2023  
Logiciel utilisé : QGIS 3.22.4-Białowieża  
Source:BD TOPO®  
Fond : Photographies aériennes - ©IGN  
Référence : 2022-000024





# RÉALISATION ENVISAGÉE

- ▶ Surface exploitable de 8,84 ha
- ▶ Potentiel en puissance de 6,135 MWc
- ▶ Production annuelle de 7,75 millions de kWh

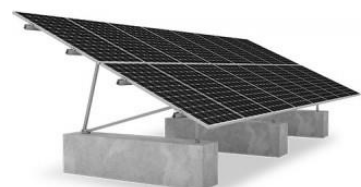
- Equivalent de la consommation électrique d'environ **6562 habitants** (hors chauffage et ECS) soit **~46% de la population de CC** Lautrécois-Pays d'Agout

- GES/Réchauffement climatique : **1727 Tonnes de CO2 évités**

- ▶ Investissement de 5 millions d'euros

- ≈ 30% reviendra aux entreprises locales ou régionales

- ZIP Sud (PPI inexploité) : Lestage par longrine



- ZIP Nord (PPR abandonné) : Ancrage par pieux battus





# INSTALLATION D'UN AGRICULTEUR SUR UN ATELIER OVINS



Pâturage permanent sur la partie nord avec installation de l'atelier : taux de chargement (25 à 30 brebis → 5/6 brebis/ha)

## Objectifs visés

- Production d'un lot d'agneaux à l'herbe (25/30 mères max), conduit en plein air et sous le label Agriculture Biologique par le GAEC LALIEVE présent sur Guitalens l'Albarède
- Transmission à terme à un apprenti agricole actuellement présent sur l'exploitation
- Gain de valeur agricole, ou pleine activité agricole sur la totalité des terrains.

## Plus-values recherchés

- Aide à l'installation par (1) subvention d'équipements (une zone de contention afin d'assurer les soins et le suivi, un point d'eau et plusieurs abreuvoirs), (2) suivi prairial et technico-éco de l'installation et (3) indemnité d'exploitation ;
- Adaptation de l'activité agricole au changement climatique :

- Contre les fortes chaleurs (ombrage), le vent, les intempéries
- Diminution du stress

Abris



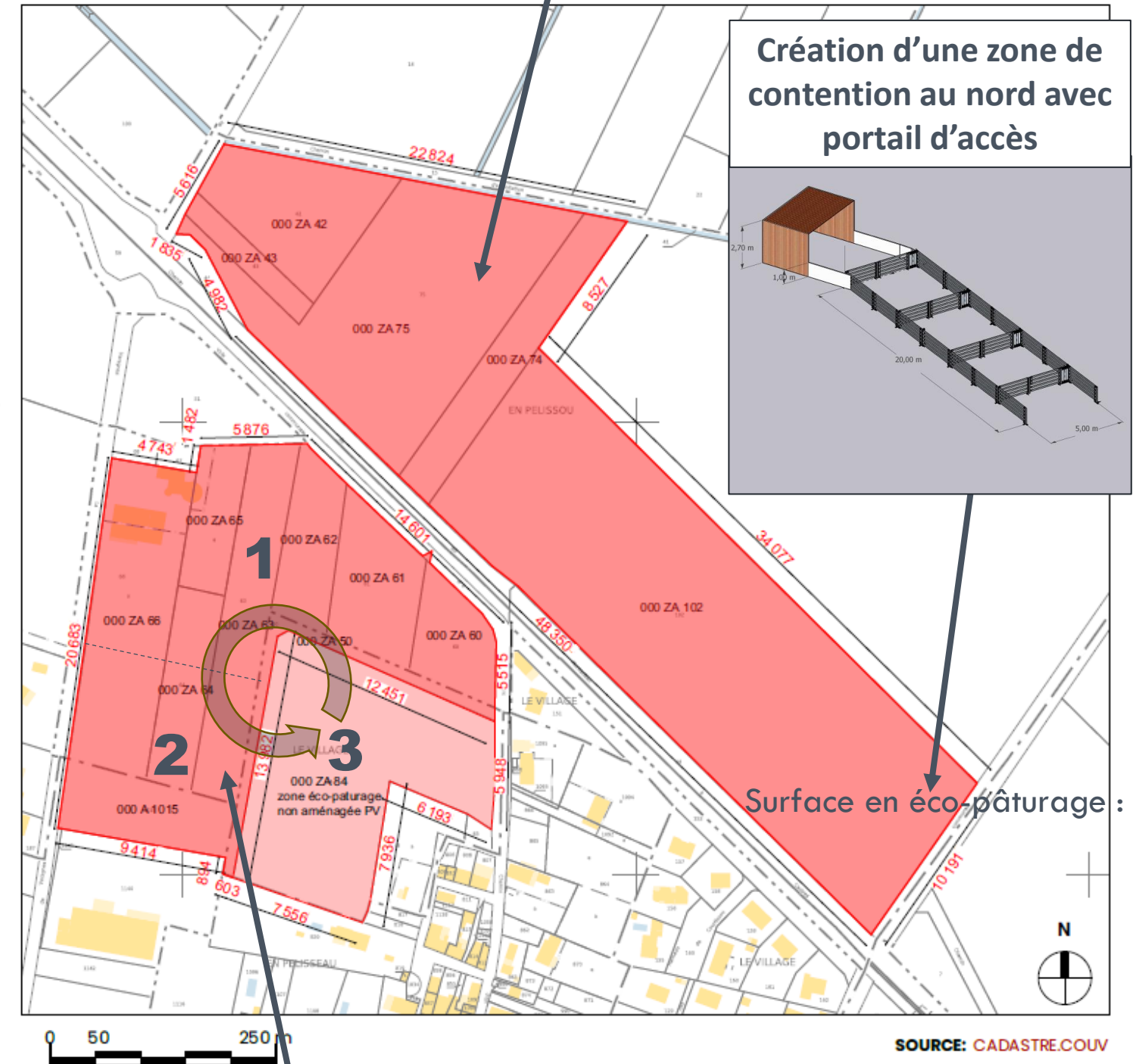
- Optimisation de la pousse de l'herbe par l'ombrage des panneaux
- Création d'un microclimat

Pousse de l'herbe



- Nouvelle surface de pâturage
- Espace sécurisé avec mise en place de matériel nécessaire : clôture, abreuvoir etc.

Eleveur



## Risques de pollution de la masse d'eau maîtrisés

- Risques de pollution quasi inexistants car passage des animaux très rapide avec un chargement faible (démonstration donnée dans Etude Préalable Agricole qui sera validée par Mme GUIRAUD, ARS)





Etat initial de la perspective vers les terrains du SIAEP



Etat du terrain du SIAEP avec projet photovoltaïque **AVANT** mesures d'intégration paysagère



Haie arbustive mixte et locale sur merlon

3 rangées de haie arbustive mixte et locale

Zone mellifère boisée  
de 10 m de large

Etat du terrain du SIAEP avec projet photovoltaïque **APRES** mesures d'intégration paysagère



## ► Participation aux politiques publiques\* avec :

- Les **20 premières années**, ~**36 500 €/an** de retombées fiscales (IFER, CFE, CVAE, TFPB hors TA) réparties sur le bloc communal et le département ;
- Puis ~**66 500 €/an** à partir de la **21ème année** ;
- TA de ~**22 000 €** à la **Date d'Ouverture du Chantier (DOC)**.

(\*) Estimation faite sur la base des taux 2023

## ► Versement de la compensation collective agricole de **14 700 €** sur le fond ASA « Irrigation Saint-Paul »

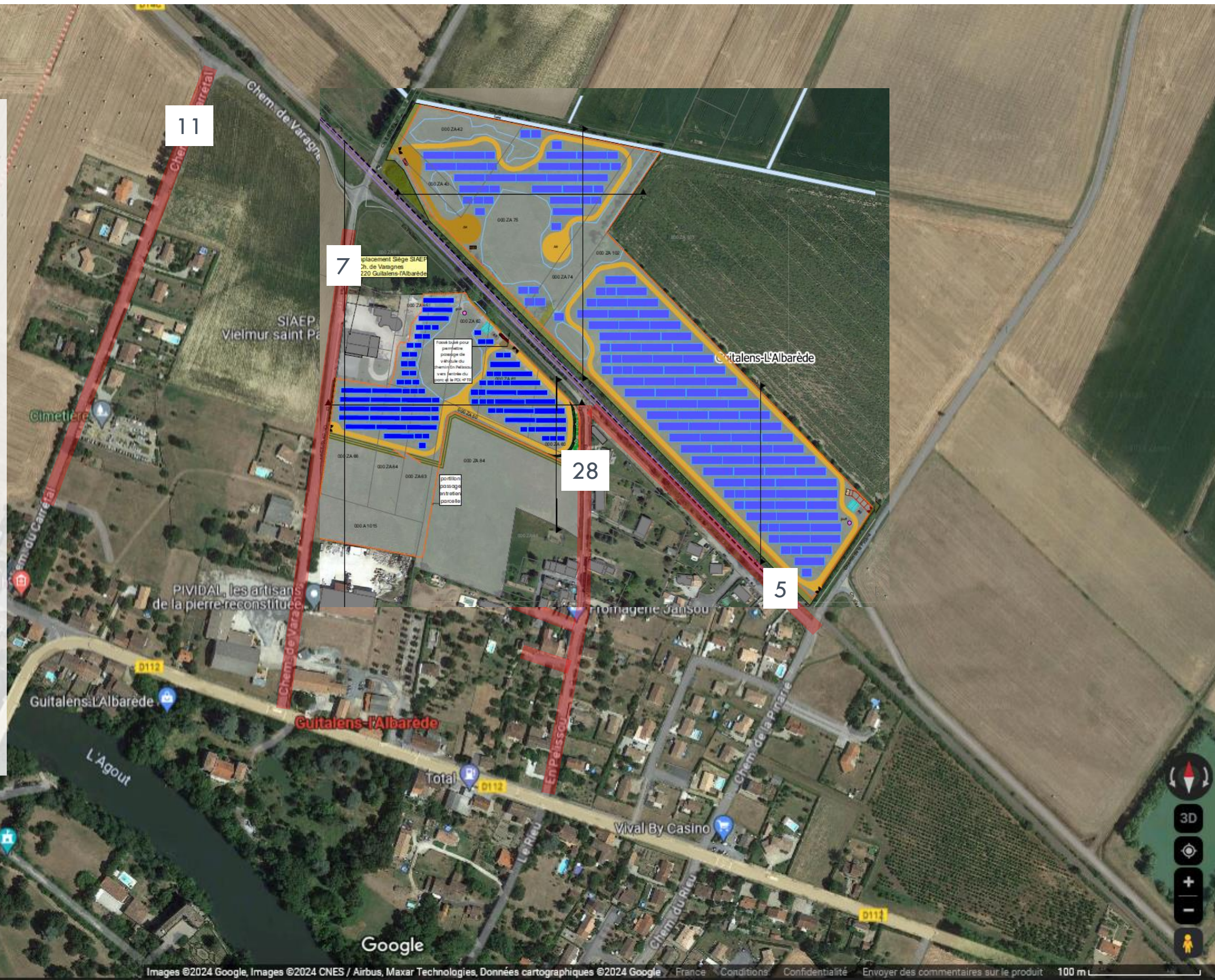


# MISE EN PLACE D'UNE MESURE EXCEPTIONNELLE

## DU FAIT DE LA PROXIMITÉ DES HABITATIONS

### OPERATION « COUP DE POUCE ENERGETIQUE »

- ▶ Volonté du porteur de projet de s'engager auprès de la population sur un **meilleur partage des retombées** économiques liées à la production d'énergie photovoltaïque.
- ▶ Plus simple à mettre en place que l'autoconsommation collective et économiquement équivalente, elle **impacte directement le portefeuille** des riverains les plus proches du parc solaire et évite que l'énergie produite non consommée soit perdue
- ▶ ~50 foyers (identifiés de part et d'autre des lignes rouges sur la carte ci-dessous) seront concernées par cette mesure.





## CONTACTS SOLEIL DU MIDI



Gérant : Benoit PRADERIE

Email : [benoit.praderie@soleildumidi.fr](mailto:benoit.praderie@soleildumidi.fr)

Portable : 06 84 27 38 29

Directeur Technique : Cyril DARNIS

Email : [cyril.darnis@soleildumidi.fr](mailto:cyril.darnis@soleildumidi.fr)

Portable : 06 79 06 63 90

Cheffe de projet: Anaïs DENIS

Email : [anais.denis@soleildumidi.fr](mailto:anais.denis@soleildumidi.fr)

Portable : 07 86 89 49 72