

Rapport ANNUEL 2025

*Tenir le cap dans un
contexte sous tension*



SOMMAIRE



01

Introduction

Edito
Synthèse
Solinum en bref
Chiffres clés

02

Bilan des activités

03

Conclusion

En route pour 2026
Remerciements

Introduction

- Edito
- Solinum en bref
- Chiffres clés

Édito

“2025 a été une année très particulière pour le tissu associatif en France.

Côté Solinum, on a décidé de ne pas subir le changement durable qui s'annonce, avec une baisse des subventions et des tensions politiques en France et à l'international.

Nous sommes donc fiers, après 1 an de travail, d'avoir réussi à :

Maintenir notre impact social, en particulier, faire grandir notre base de données en quantité mais aussi en qualité, réorganisé la structure pour pouvoir continuer nos actions en adaptant notre organisation à un contexte de financement plus contraint, continuer à déployer de nouveaux départements (bienvenue au Gers, le petit dernier).

Victoria Mandefield, **Fondatrice et Directrice Générale de Solinum.**

2026 s'ouvre avec beaucoup d'enthousiasme

De nouvelles manières de diffuser Soliguide, un retour fort à la recherche et à l'orientation de qualité, des chantiers structurants sur la donnée et des déploiements sur des territoires où les besoins sont immenses - notamment en ruralité et en outre-mer.

Merci pour votre confiance et votre soutien.

Nous avons hâte de continuer à avancer avec vous, et de transformer ensemble l'accès à l'information sociale, de façon toujours plus utile, plus juste et plus efficace.”



Mot du président



“2025 : l’année où la précarité a renforcé notre détermination”

2025 restera comme une année charnière pour le secteur associatif. Entre la réduction des financements publics, les incertitudes politiques et la pression croissante sur les structures, le contexte n’a jamais été aussi exigeant. Pourtant, à Solinum, nous avons choisi de ne pas subir ces défis, mais d’en faire le moteur d’une transformation profonde.

Une année de vérité, une année d’action

En tant que président de Solinum, ce qui m’a le plus marqué, c’est la capacité de notre équipe à transformer ces contraintes en opportunités. La réorganisation engagée n’a pas été une réponse passive à la crise, mais une décision stratégique, mûrie et assumée. Nous avons repensé nos processus, optimisé nos ressources et renforcé notre impact sur le terrain, sans jamais perdre de vue notre mission : **orienter les publics précaires vers des solutions adaptées.**

Ce rapport en témoigne : malgré les obstacles, nous avons maintenu, voire amplifié, notre accompagnement auprès de milliers de personnes. Chaque chiffre, chaque témoignage reflète cette **résilience collective** et cette **volonté** inébranlable de ne laisser personne de côté.

Et demain ?

L’année 2026 s’annonce ambitieuse. Nous avons une équipe soudée, une méthode éprouvée et une vision claire : **faire de Solinum un levier encore plus puissant d’inclusion sociale.** Mais pour y parvenir, nous avons besoin de votre confiance et de votre engagement à nos côtés.

Ensemble, continuons à écrire cette histoire de solidarité et d’innovation.”

Didier Jaubert, Président de Solinum.

Synthèse

Dans un contexte de fragilisation du secteur associatif et d'augmentation des besoins sociaux, Solinum a maintenu son impact, restructuré son modèle et accéléré sa couverture territoriale.

40 départements • 140 000 services référencés • 1€ = 14,44€ de valeur sociale créée

Ce qui a marqué notre année 2025 :

Une **nouvelle organisation** de l'association pour recentrer ses activités et s'adapter aux évolutions du secteur et des modes de financement.

Le **refonte de l'application mobile** Soliguide pour améliorer l'expérience utilisateur et renforcer l'accessibilité de l'information.

Une nouvelle mesure d'impact social de Soliguide, avec la méthodologie du Social Return On Investment. **Pour 1€ investi : 14,44€ de valeur sociale est créée.**

La restitution du cycle thématique sur l'alimentation, qui vise à recenser tous les dispositifs alimentaires sur Soliguide et développer un outil de visualisation de l'offre alimentaire. Et le **lancement d'une nouvelle démarche nationale d'accès à la santé** pour les personnes en situation de précarité.

Un **appel à candidatures** pour trouver des porteurs locaux de Soliguide et poursuivre la dynamique d'essaimage de Soliguide. Et le **lancement de trois nouveaux territoires** : le Gers, l'Indre-et-Loire et le Tarn-et-Garonne.



Solinum en bref

Solinum est une association qui développe des solutions de lutte contre la pauvreté.

Depuis 2017, Solinum s'engage à développer et à diffuser des outils numériques innovants, assurant un accès universel à l'information sur les aides et services sociaux.

MISSION

Notre mission s'étend au-delà de la simple mise à disposition de données : nous œuvrons pour une compréhension profonde des besoins des populations vulnérables, en collaborant étroitement avec les acteurs de la solidarité et les bénéficiaires.

Par cette approche collaborative, nous visons à construire un écosystème solidaire plus connecté et plus réactif, où les innovations numériques servent à amplifier l'impact social et à combattre la précarité à sa racine, tout en mettant en place les fondations pour une transformation systémique du secteur social.



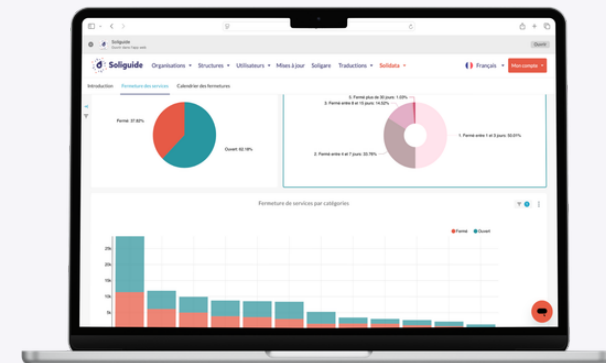
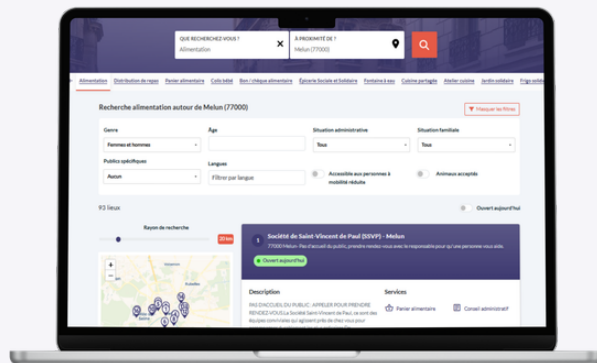
Deux outils, un même objectif : orienter mieux pour aider plus

Solinum développe **deux outils complémentaires** reposant sur une **base de données unique de l'offre solidaire** :

Soliguide, la plateforme nationale qui référence les services solidaires d'un territoire pour les personnes en situation de précarité.

Solidata, un outil d'analyse territoriale qui transforme les données de Soliguide en leviers d'action pour les collectivités et les acteurs associatifs.

Ensemble, ils rendent l'écosystème solidaire **plus lisible, plus coordonné et plus efficace**.





Favoriser l'accès aux droits essentiels

Soliguide est un portail d'orientation simple, rapide et multilingue qui permet aux personnes en difficulté de trouver les aides disponibles autour d'elles :



Accessible sous plusieurs formats :

Site web - soliguide.fr

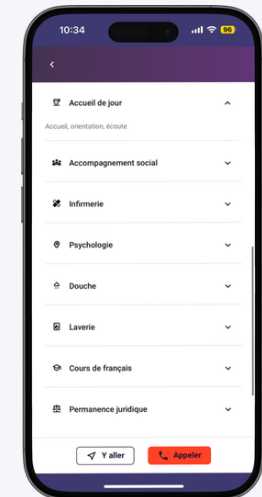
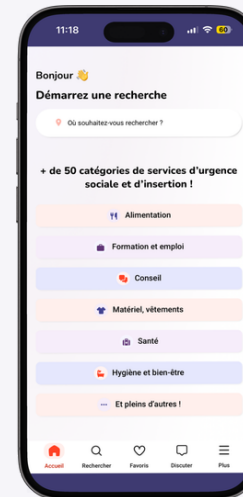
Application mobile

API

Guide papier

Messagerie

Widget



Soliguide s'adapte aux usages et aux réalités des publics. Ce n'est pas seulement un annuaire : **c'est une infrastructure d'orientation qui rapproche les personnes des solutions.**

Transformer la donnée sociale en levier d'action

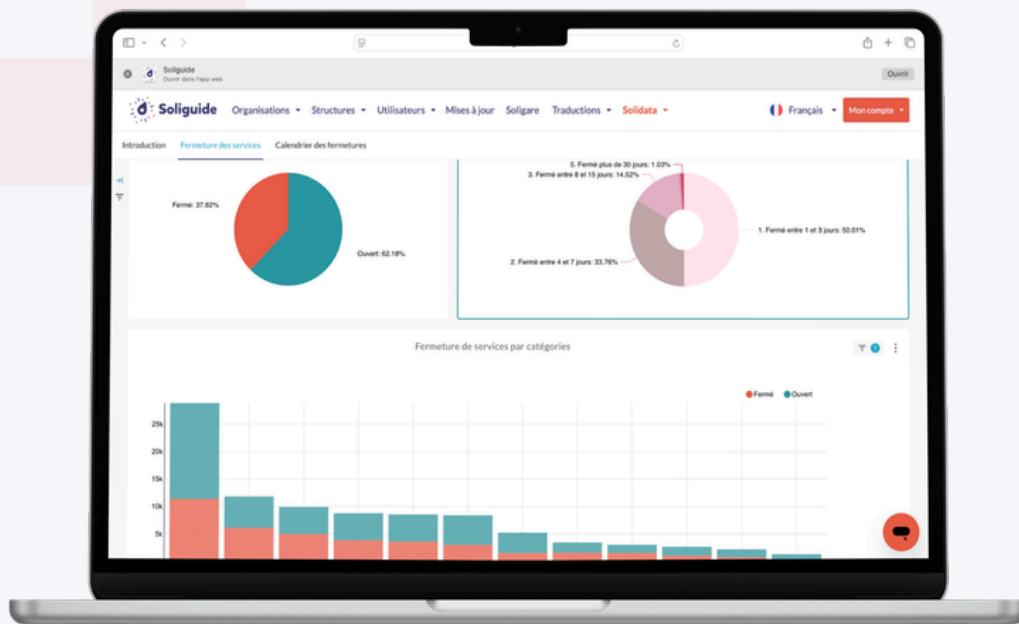
Les acteurs publics et associatifs manquent souvent de visibilité sur l'offre sociale de leur territoire. Solinum met à leur disposition des tableaux de bord et visualisations interactives issus des données de Soliguide.

Ces visualisations permettent de :

Alimenter les diagnostics et études

Identifier les zones non couvertes et la répartition des services solidaires

Anticiper des changements et mettre en place une coordination.



Solidata transforme une **base d'information** en **outil de pilotage territorial**.

Chiffres clés

[Fin 2025]

40

départements
déployés
(3 ouvertures)

47 200

organisations
(+16% vs 2024)

+66%

de consultations
sur Soliguide entre
2024 et 2025*

140 000

services référencés sur Soliguide
(+32% vs 2024)




22 162

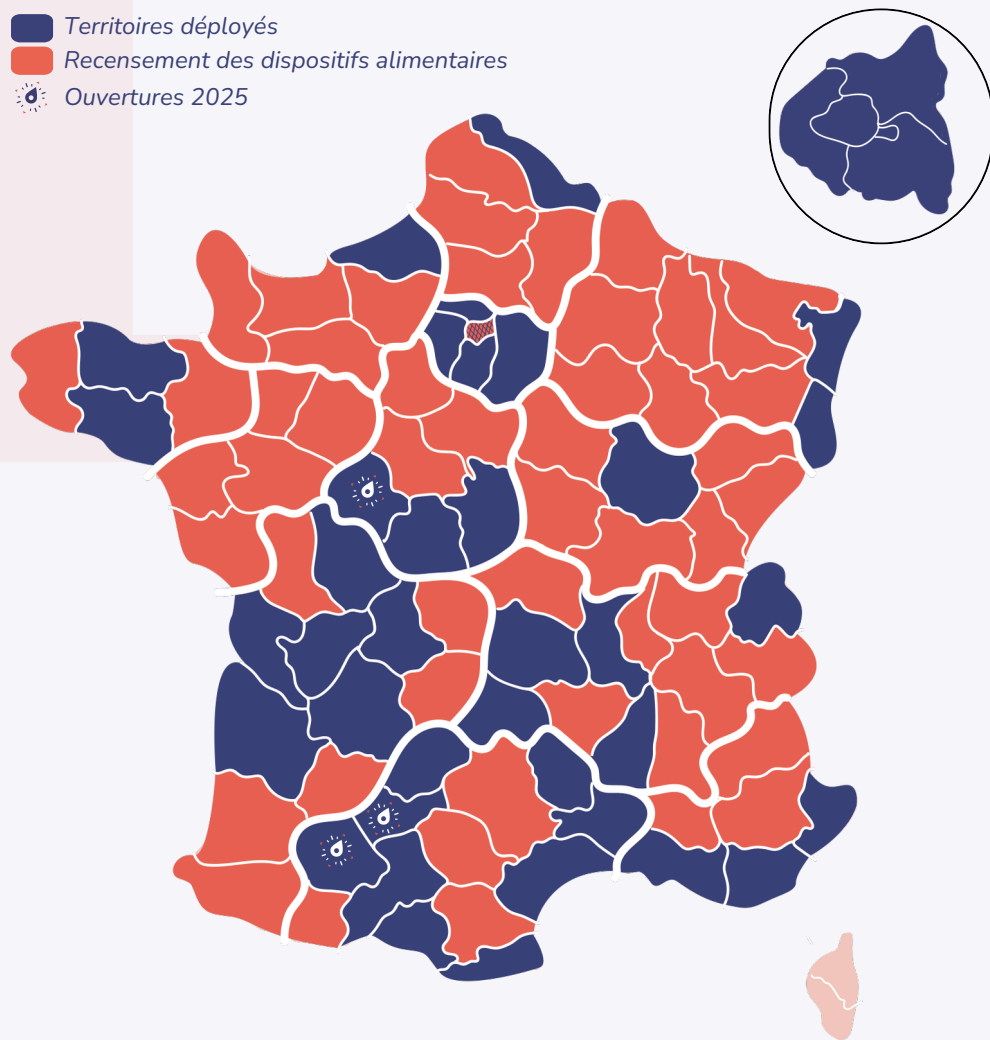
comptes professionnels
(+25% vs 2024)

*Le nombre de consultations correspond aux nombres d'interactions d'un utilisateur sur une fiche Soliguide (par exemple un clic sur un bouton ou sur le lien direct de la fiche).

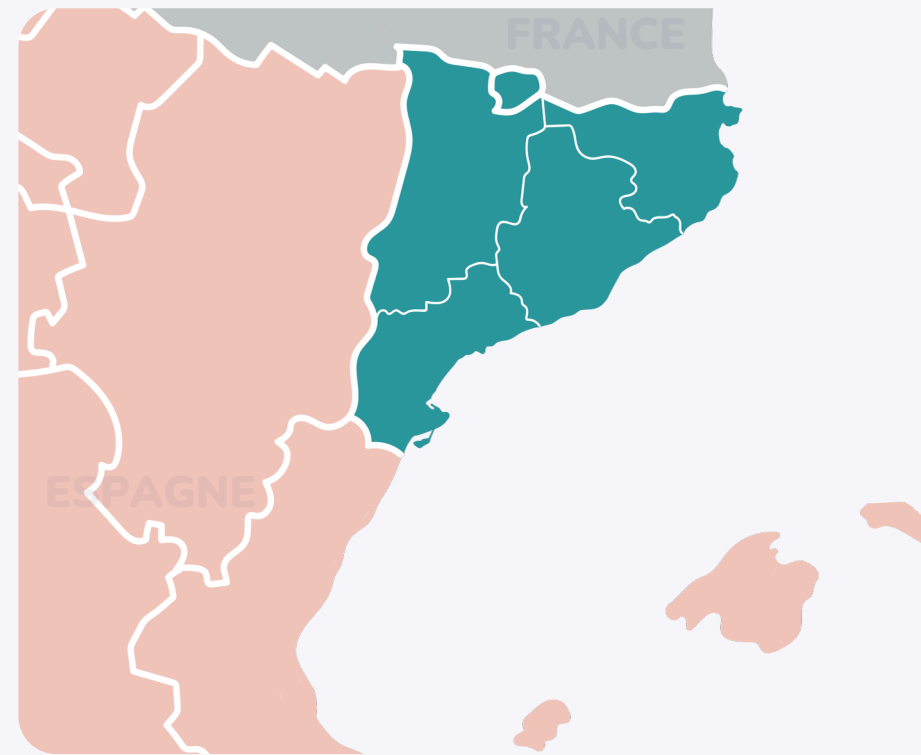
Couverture de Soliguide en France

au 31 décembre 2025

-  Territoires déployés
-  Recensement des dispositifs alimentaires
-  Ouvertures 2025



Soliguia en Andorre et en Catalogne



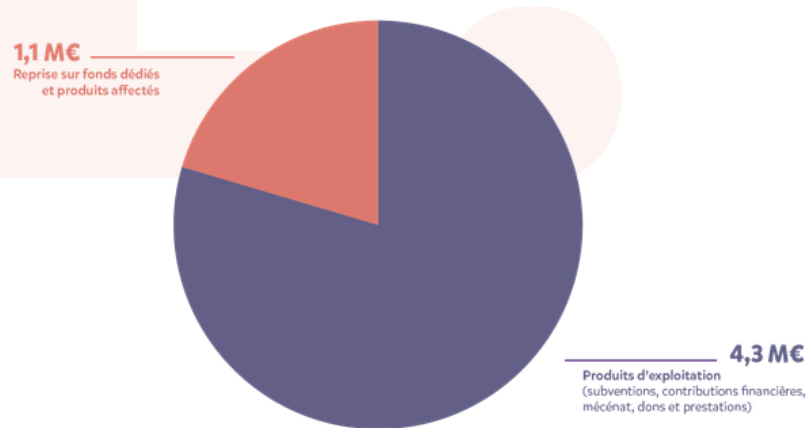
Déploiement Soliguia

-  Territoires déployés

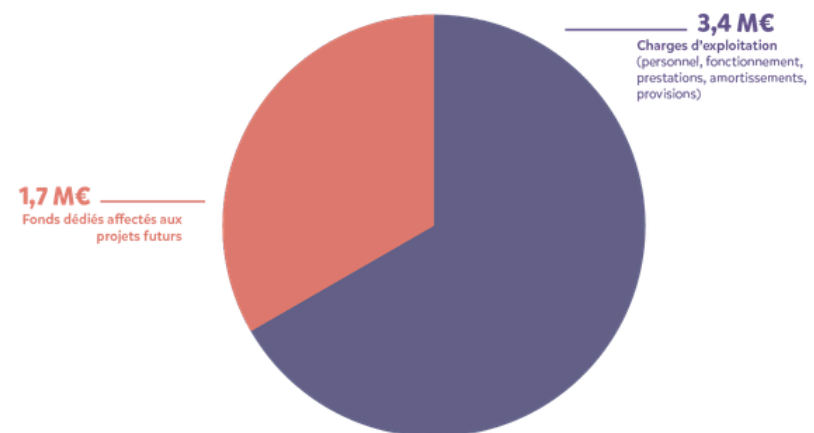
Ressources 2025

Les comptes certifiés par le cabinet RSM France sont disponibles sur demande.

5,4 M€ de ressources mobilisées en 2025



5,08 M€ d'utilisation des ressources en 2025



Ce que ces ressources permettent

- ✓ Déployer Soliguide dans de nouveaux territoires
- ✓ Poursuivre l'internationalisation des projets
- ✓ Investir dans la qualité de la donnée sociale
- ✓ Sécuriser les projets pluriannuels
- ✓ Renforcer l'accompagnement des partenaires locaux

Evolution et perspectives

- +12,5% de croissance des produits par rapport à 2024
- 1,7M€ de financements sécurisés pour les projets 2026
- -30% de charges externes entre 2024 et 2025
- 336k€ de résultat permettant de renforcer la résilience financière de l'association

Bilan des activités

Tenir le cap dans un contexte sous tension

2025 a été une année de fortes tensions pour le monde associatif.

Face à l'incertitude, l'association a fait un choix clair :

Protéger ses missions essentielles et refondre son modèle pour durer.

Solinum sort de cette année plus robuste, et préparé pour l'avenir.

Renforcer notre modèle face à la crise associative

L'année 2025 s'est inscrite dans un **contexte particulièrement contraint pour le secteur associatif**, marqué par une forte **incertitude économique**. Face à ces défis, Solinum a préparé son avenir et engagé une **réorganisation** afin de maintenir notre impact social.

Cette réorganisation s'est traduite par une refonte du **modèle de déploiement de Soliguide selon la maturité des territoires** :

- Pour les **territoires en phase de lancement**, le **modèle pluridisciplinaire** à l'échelle départementale est maintenu : nous sommes convaincus que la présence d'un référent polyvalent, ancré localement, est une condition indispensable à un bon démarrage du projet et à la construction d'un réseau partenarial solide;
- Pour les **territoires les plus matures**, nous avons opté pour une **logique régionale et spécialisée par expertise**. Sur ces territoires, les missions essentielles sont assurées : mise à jour continue de la base de données, campagnes de vérification exhaustive deux fois par an (été et hiver), et maintien d'une présence locale suffisante pour animer le projet et mobiliser le réseau partenarial.

Cette réorganisation nous a ainsi permis de conserver notre impact avec un chiffre clé : **0 territoire fermé en 2025**.

	Modèle 2024	Modèle 2025
Échelle de déploiement	Départementale	Régionale
Mode de lancement	Équipes Solinum	Franchise locale
Spécialisation interne	Polyvalent	Pôles d'expertise

Mesurer notre impact social

Mesurer l'impact social est au cœur de la démarche de Solinum.

En 2025, une nouvelle mesure d'impact de Soliguide a été menée auprès de **444 personnes en situation de précarité** et **1246 acteurs de la solidarité**. Elle confirme que Soliguide est un **outil structurant de l'orientation sociale en France**.

POUR LES PERSONNES EN SITUATION DE PRÉCARITÉ

Soliguide facilite l'accès aux aides essentielles

70%

des répondants ont trouvé une aide alimentaire avec Soliguide

41%

ont trouvé une offre de soins

[Lire la synthèse de l'étude](#)



*Je l'ai [Soliguide] sur mon téléphone depuis deux ans, c'est super.
Pour manger, pour les vêtements à Paris même ailleurs.*

Un utilisateur à Paris

POUR LES ACTEURS DE LA SOLIDARITÉ

Soliguide est un outil de référence
et agit comme un outil de veille territoriale :

81%

des répondants
disent mieux
connaître l'offre
locale

91%

trouvent facilement
les informations
nécessaires pour
orienter.

Soliguide renforce le lien entre les professionnels et
les personnes accompagnées :

70%

des répondants déclarent gagner du temps sur leur
mission grâce à Soliguide, rendant
l'accompagnement plus fluide et plus humain



© Anne Thomes / Ville de Paris



Soliguide a fait découvrir des services sur la commune aux agent d'accueil, des services qu'elles n'avaient pas forcément en tête. [...] Par exemple les douches.

Directeur de CCAS

Une nouvelle variable a été intégrée pour évaluer l'impact du partage de données de Soliguide à d'autres outils.

Parmi les 15 organisations interrogées qui réutilisent les données de Soliguide :

La qualité de l'information est unanimement reconnue :

100%

des réutilisateurs estiment qu'ils accèdent à des données plus complètes et fiables que celles qu'ils utilisaient auparavant

80%

des utilisateurs considèrent que ces données ont amélioré la qualité de leur travail, en renforçant la pertinence de leurs actions

Soliguide simplifie la gestion et l'actualisation de l'information :

93%

des réutilisateurs déclarent gagner du temps dans leurs missions, notamment pour collecter et mettre à jour les données

1/2

répondant souligne que cet allègement leur permet de dégager du temps pour d'autres tâches essentielles

Un catalyseur pour de nouveaux projets :

2 sur 3

des utilisateurs indiquent que l'accès aux données de Soliguide permet de développer de nouveaux projets ou services



2022

Nous avons choisi la méthodologie du **Social Return On Investment (SROI)** pour aller plus en profondeur dans l'impact de Solinum sur la société. Le SROI de Soliguide est évalué à 1,93 euros.

2024

Nous réutilisons cette méthodologie scientifique et engagée avec l'ESSEC Impact Unlimited.



Le SROI est un cadre d'analyse pour mesurer et rendre compte d'une conception élargie de la valeur incluant les coûts et les bénéfices à la fois sociaux, environnementaux et économiques. Plus qu'un chiffre, il raconte l'histoire des changements intervenus.

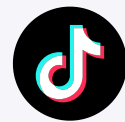
Pour **1€** investi dans Soliguide,
14,44€ dans de
valeur sociale
sont créés.

Adapter nos communications pour rendre l'information plus accessible

2025

Pour répondre à notre ambition de permettre à chaque personne de trouver une information fiable et accessible, Solinum a renforcé sa stratégie de communication pour toucher un **public plus large**, et **s'adapter aux usages** des personnes concernées.

Cette dynamique s'est traduite par une **communication plus directe et digitale**, notamment à travers le développement d'une **nouvelle application mobile** et des expérimentations sur les réseaux sociaux telles que des collaborations avec des créateurs de contenus sur TikTok.



L'OBJECTIF ?

Rendre l'information sociale plus lisible, plus attractive et plus facile d'accès.

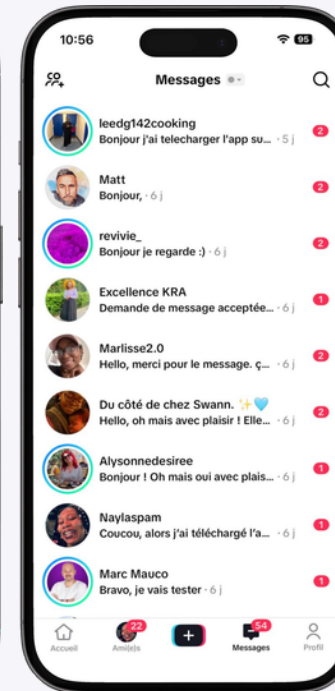
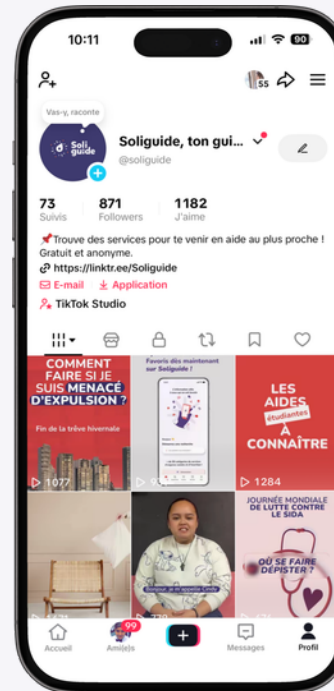
Application mobile



158 187
téléchargements*

*depuis janvier 2025

Créateurs TikTok



397
créateurs contactés*

*depuis novembre 2025

14
vidéos réalisées
avec des créateurs

Messagerie SoliChat



6 724
conversations menées avec des
personnes concernées pour les orienter*,

*principalement des personnes éloignées du
numérique et sans suivi social.

Solinum a ouvert une **messagerie** qui permet aux utilisateurs d'envoyer un sms ou un message WhatsApp directement à notre équipe ou via les réseaux sociaux.

L'objectif est de **personnaliser l'orientation** des personnes et de **proposer une solution adaptée aux besoins**.

Adapter nos méthodologies aux enjeux ruraux

L'extension de Soliguide à des territoires plus ruraux a conduit Solinum à adapter ses méthodologies d'accompagnement et de déploiement. Grâce au soutien du **Fond Social Européen porté par l'AVISE**, un travail spécifique est mené pour mieux **prendre en compte les réalités d'accès à l'information en zone rurale et adapter les méthodologies de déploiement de Soliguide**. Parmi les méthodes innovantes mises en oeuvre, un **fond d'amorçage** est attribué pour soutenir le lancement des nouveaux territoires, portés **par des organisations locales sous forme de franchise sociale**.

En 2021, Solinum a lancé une expérimentation de portage par un acteur local - **UDAF de l'Indre** - pour déployer Soliguide sur le territoire. Ce modèle de déploiement s'avère très efficace car les acteurs sont déjà implantés avec un réseau et une connaissance du territoire.

Par ailleurs, ce modèle est particulièrement pertinent sur les territoires qui ne nécessitent pas de ressources à temps plein.

Le lancement de nouveaux territoires Soliguide repose désormais sur des **partenariats avec des organisations locales**. En 2025, un **appel à manifestation d'intérêt a été lancé** et reconduit par Solinum pour trouver des organisations qui souhaitent déployer la plateforme. Le **Gers**, **l'Indre-et-Loire** et le **Tarn-et-Garonne** ont ainsi rejoint l'aventure Soliguide en 2025.

Grâce au soutien de la **Fondation Crédit Mutuel Alliance Fédérale**, un **fonds d'amorçage** est attribué à chaque porteur local pour le lancement d'un nouveau territoire.



Rendre accessible la santé aux personnes précaires

La santé constitue l'un des principaux angles morts de l'accès aux droits.

En 2025, Solinum a lancé une **démarche nationale pour améliorer la visibilité et la coordination de l'offre de santé solidaire**. Les objectifs du projet sont d'**améliorer l'accès à la santé** pour tous, **diminuer les mauvaises orientations** et **aider à lever les freins périphériques** à l'accès à une meilleure santé.

Le projet repose sur la refonte des services référencés sur Soliguide grâce à un travail de co-construction avec les acteurs de la solidarité et les utilisateurs finaux :

Encadrement par un comité de pilotage national

Diffusion d'un questionnaire pour faire un état des lieux global des besoins autour de la santé - 600 participations

Organisation d'ateliers collectifs dans plusieurs départements

Test de la catégorie finale par les utilisateurs de Soliguide.



© Vincent Calcagni France 3 Pays de la Loire

La nouvelle catégorie Santé sera **disponible au printemps 2026**.

Aussi, un **travail de recherche et groupe de travail spécifique sur la santé mentale** a été initié grâce au soutien de la Fondation Erié.

Rendre accessible l'information au-delà de nos frontières

La Soliguia a Catalunya i Andorra

En parallèle de ses actions en France, Solinum poursuit le développement de **Soliguia** - l'adaptation de Soliguide à la Catalogne et à l'Andorre. En 2025, des mises à jour majeures ont permis d'**améliorer l'outil, de renforcer les partenariats locaux et d'élargir l'accès à l'information sociale sur ces territoires.**

fin 2025

+ 6 000

services en ligne

900

professionnels formés

2026

Marque la dernière année du projet cofinancé dans le cadre du programme européen **Interreg Poctefa** sur 3 ans. Un bilan complet et un événement seront organisés à cette occasion.

Soliguide přichází do České republiky

En 2025, nous avons finalisé le cadrage du projet de déploiement de Soliguide en **République Tchèque**, en partenariat avec l'organisation **Místní místním**, et la préparation des questionnaires pour l'**analyse des besoins sociaux** en vue du déploiement de Soliguide. L'analyse comparative des outils et des besoins sociaux sera disponible cette année avec le soutien du **programme Erasmus+** pour le partage de pratiques innovantes entre organisations européennes.

Conclusion

2025 a été une **année d'adaptation et de résilience pour Solinum**. Dans un contexte exigeant et incertain, l'association continue de maintenir le cap de sa mission, renforcer son impact social et poursuivre le déploiement de Soliguide.

Grâce à l'engagement des équipes, partenaires et de l'ensemble des acteurs de la solidarité impliqués, Solinum fait **du numérique un levier au service de la lutte contre la pauvreté et de l'accès aux droits**.

Les perspectives ouvertes en 2025 posent des bases solides pour poursuivre, en 2026, la construction d'un **écosystème solidaire toujours plus juste, connecté et inclusif**.

FOR SURE.

En route pour 2026

2026 marque une nouvelle étape pour Solinum : celle de l'**accélération**. Après avoir consolidé Soliguide comme référence de l'orientation sociale en France, l'association engage un changement d'échelle au service d'un objectif clair : **rendre l'information sociale toujours plus accessible, utile et actionnable pour les personnes en situation de précarité, et pour celles et ceux qui les accompagnent.**

Renforcer l'usage quotidien de Soliguide

L'année sera structurée autour de temps forts pour répondre aux besoins essentiels, au bon moment. En parallèle, Soliguide continuera d'évoluer avec des améliorations concrètes issues des usages, notamment la navigation par carte sur mobile et la mise en favoris. Enfin, un nouveau livre blanc viendra poser un cadre de référence pour structurer davantage l'orientation sociale.

Accélérer le déploiement de Soliguide

Solinum poursuit son déploiement en priorité dans les zones rurales et ultra-rurales encore peu couvertes. Des départements d'outre-mer rejoindront également le dispositif, dont Mayotte, avec des adaptations spécifiques aux réalités locales (cartographie sans adresse, recherche par carte). Le projet santé passe à l'échelle pour mieux orienter les personnes en précarité vers l'offre de soins, partout sur le territoire.

Consolider et étendre à l'international

Solinum consolide les déploiements existants en Catalogne et en Andorre, tout en explorant un nouveau pays via une étude en République tchèque. En parallèle, un kit de déploiement international est structuré pour faciliter les futures implantations, en capitalisant sur l'expérience acquise.

Remerciements

Nous remercions l'ensemble de nos partenaires pour le soutien dans le développement de nos activités en France et en Europe.



Cofinancé par
l'Union européenne



[Retrouver l'ensemble de nos partenaires sur le site de Solinum](#)



« La France s'engage est particulièrement fière d'accompagner Solinum dans son déploiement depuis 2023. L'association illustre pleinement la mission de notre fondation : soutenir des innovations sociales qui apportent des solutions concrètes à des besoins peu ou mal couverts. Solinum a su se saisir d'accompagnements clés grâce à notre programme, qui lui ont permis de renforcer ses capacités organisationnelles et managériales lors de cette période charnière du changement d'échelle. »

Liza Patris, Responsable de l'accompagnement

Moteur D'INNOVATION SOCIALE

[Solinum.org](https://solinum.org)

Contact@solinum.org

Rapport annuel 2025 - données au 31 décembre 2025

