



Catalogue de **FORMATIONS** 2026

Qualiopi 
processus certifié

 **RÉPUBLIQUE FRANÇAISE**

La certification qualité a été délivrée au
titre de la catégorie d'action suivante :
Action de formation



K E N V A D

Réinventons la Vie au Travail

QUI SOMMES-NOUS ?



KENVAD est un des acteurs majeurs dans le domaine de l'amélioration de la qualité de vie et des conditions de travail auprès des entreprises, associations, écoles et collectivités.

La société est présente sur le Grand Ouest français et repose sur un réseau de plus de 50 formateurs qui ont tous été testés et sélectionnés par l'Equipe **KENVAD**.

Organisme de formation, **KENVAD** est certifié **Qualiopi**, ce qui témoigne de sa capacité à répondre aux exigences réglementaires et à dispenser des actions de formation dans une logique d'amélioration continue et de qualité constante.

Toutes nos formations sont modulables et peuvent être adaptées aux besoins spécifiques de chaque entité à tout moment.

**MATTHIEU
KERLEROUX**

Fondateur / Dirigeant
Référént handicap



**JEAN-BAPTISTE
KERLEROUX**

Fondateur / Dirigeant



**CHARLINE
BONENFANT**

Chargée de
développement



**LORIANNE
BARS**

Chargée de
développement



**KARINE
CUEFF**

Comptable




**CAROLINE
GOIN**

Coordinatrice &
responsable formations

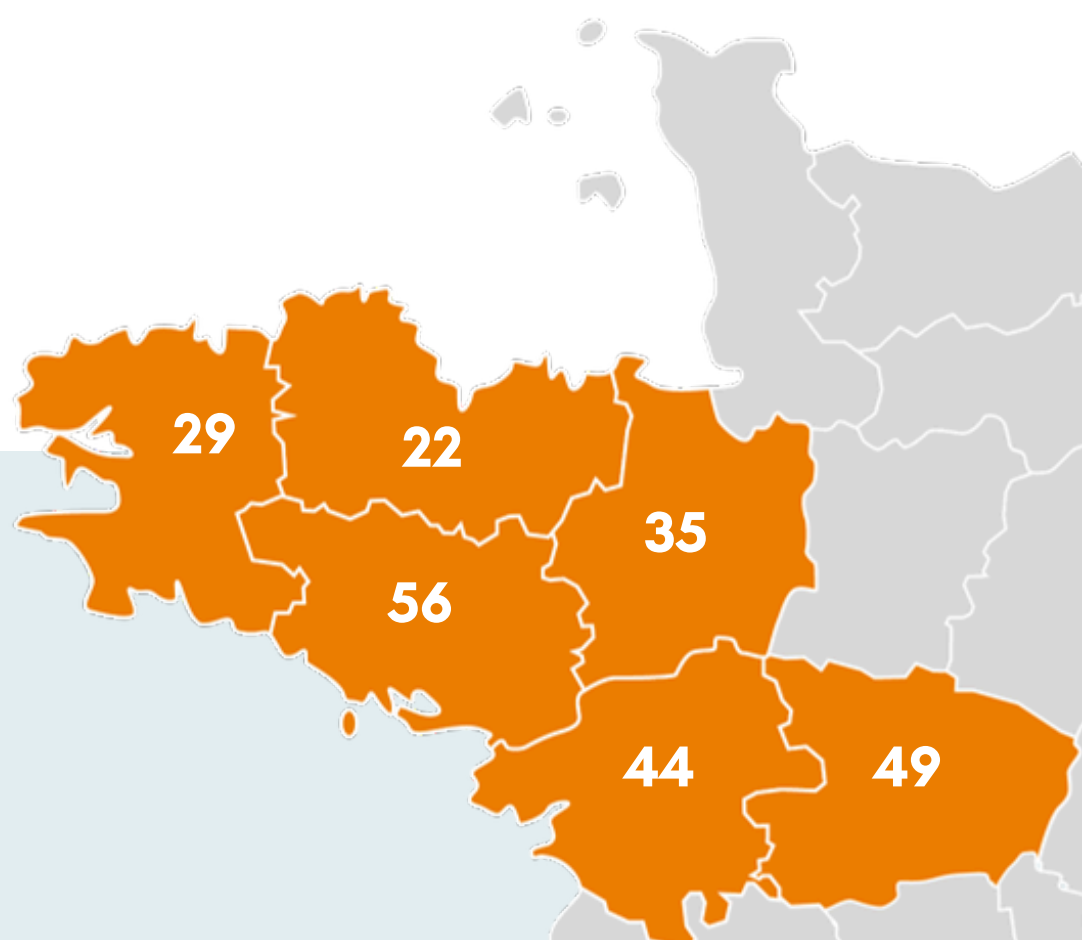


NOTRE ÉQUIPE



 **RÉPUBLIQUE FRANÇAISE**

La certification qualité a été délivrée au
titre de la catégorie d'action suivante :
Action de formation



NOS VALEURS

La charte "**CADRE**" de KENVAD est un document de référence pour l'ensemble des parties prenantes. Créée par l'équipe le 18 janvier 2023, elle structure le travail quotidien autour de principes de cohérence, d'engagement et de qualité de service. Toutes les parties prenantes sont invitées à adhérer aux valeurs qui fondent la raison d'être de KENVAD.

CONFIANCE

C'est le fait de se sentir en sécurité dans une relation transparente, honnête et respectueuse.

AGILITÉ

Dans une volonté d'innovation, c'est l'adaptation facile aux changements pour répondre aux besoins du moment.

EXPLORER

Explorer (les champs des possibles), imaginer et offrir une gamme de produits et services nouveaux, innovants et créatifs visant à répondre aux besoins de toutes nos parties prenantes.

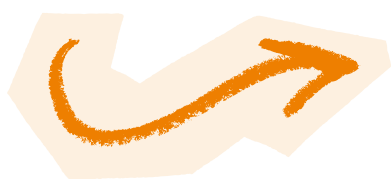
DIVERSITÉ

C'est la représentation du respect de la variété, de la différence et de la pluralité.

RESPONSABLE

Kenvad est engagé dans une démarche de RSE. La société prend en compte les enjeux environnementaux, sociaux, économique et éthique dans ses activités et dans son organisation interne.

QUELQUES CHIFFRES



5 ANNÉES D'EXPÉRIENCE

97% DE TAUX DE SATISFACTION

71 SESSIONS DE FORMATIONS EFFECTUÉES

548 SALARIÉS FORMÉS

50 FORMATEURS RÉPARTIS SUR LE GRAND OUEST

(Mise à jour 01/01/2025)

CHARTRE D'ENGAGEMENT POUR L'ACCESSIBILITÉ AUX FORMATIONS KENVAD

Préambule :

La charte d'engagement KENVAD pour l'accessibilité aux formations pour les personnes en situation de handicap vise à garantir que toutes les personnes, quelles que soient leurs capacités, puissent accéder à des formations de qualité.

1. Accessibilité physique : Les lieux de formation doivent être adaptés pour accueillir des personnes à mobilité réduite, avec des accès facilités et des équipements adaptés.

2. Accessibilité numérique : Les plateformes de formation en ligne doivent respecter les normes d'accessibilité, notamment en termes de compatibilité avec les logiciels d'assistance.

3. Supports adaptés : Les contenus de formation peuvent être disponibles sous différents formats (audio, texte, vidéo sous-titrée) pour répondre aux besoins variés des apprenants.

4. Formation des formateurs : Les formateurs sont sensibilisés aux enjeux de l'accessibilité et aux besoins spécifiques des personnes en situation de handicap.

5. Accompagnement personnalisé : Un accompagnement adapté pour chaque apprenant sera proposé, afin de répondre à ses besoins spécifiques et de faciliter le parcours de formation.

6. Évaluation et amélioration continue : Mettre en place des mécanismes d'évaluation pour recueillir les retours des apprenants sur l'accessibilité des formations et améliorer continuellement les pratiques.

7. Engagement des parties prenantes : Impliquer toutes les parties prenantes (formateurs, apprenants, institutions) dans la démarche d'accessibilité pour garantir un environnement inclusif.

Matthieu KERLEROUX
Président et référent handicap

SAS KENVAD
Prévention santé et bien-être en entreprise
2 Bd André Malraux - 29400 LANDIVISIAU
02 98 24 93 39 - contact@kenvad.fr
06 84 55 91 68 - 06 30 76 23 75
Siret : 838 074 482 00020



INFOS PRATIQUES

DÉLAI D'ACCÈS

Mise en place de la formation sous un délai de 1 à 2 mois à compter de la signature du devis.

TARIFS

Sur devis, nous contacter.

ACCESSIBILITÉ

En cas de situation de handicap temporaire ou permanent, ou de trouble de santé invalidant, notre référent handicap est à votre disposition pour prendre en compte vos besoins, envisager les possibilités d'aménagement spécifiques et résoudre dans la mesure du possible vos problèmes d'accessibilité.

Contact : Matthieu KERLEROUX : 02 98 24 93 39

MODALITÉS PÉDAGOGIQUES

Formations intra entreprise, en présentiel, dont le contenu est toujours adapté au contexte de l'entreprise.

MÉTHODES ET MOYENS PÉDAGOGIQUES

Nos méthodes pédagogiques sont basées sur des apports théoriques, des travaux pratiques, des mises en situation, des exercices individuels et/ou collectifs et des temps d'échange et de partage d'expérience.



MODALITÉS D'ÉVALUATION

Lors de la formation, le stagiaire devra :

- répondre à un questionnaire de positionnement au début de la session
- répondre à un questionnaire et/ou participer à des mises en pratique afin d'évaluer les connaissances apprises pendant la session
- signer les feuilles d'émargement pour chaque demi-journée de formation
- répondre à un questionnaire de satisfaction

Quelques mois après la formation, un questionnaire d'évaluation des compétences sera transmis à chaque stagiaire.

NOTRE SALLE DE FORMATION

 **20** personnes (en mode formation)
 **60** personnes (en mode conférence)

 **8h30 - 18h00**

 2 Boulevard André Malraux
29400 Landivisiau

Située au cœur de Landivisiau, notre salle de près de 90 m², entièrement modulable et accessible aux PMR, s'adapte à tous les formats et offre un cadre idéal pour organiser des formations dans des conditions optimales.

Lumineuse, aérée et équipée pour le travail collaboratif, elle met à disposition des stagiaires et des formateurs un ensemble de services et d'équipements pensés pour le confort et l'efficacité : accès à un **parking gratuit**, **café d'accueil** (café, thé, gâteaux), **tables et chaises modulables**, **écran de projection**, **paperboard interactif** et **réseau wifi**. Pour favoriser le bien-être et limiter les risques de TMS, un **vélo-bureau** et un **swissball** sont également disponibles. Une **cuisine équipée** permet de profiter d'une salle de pause ou de se restaurer, et des **sanitaires accessibles PMR** complètent l'ensemble.



NOS DOMAINES DE FORMATIONS



PRÉVENTION DES RISQUES



100% DE SATISFACTION

Troubles musculosquelettiques.....	p.7
Premiers secours.....	p.9
Risques psychosociaux.....	p.10
Sécurité.....	p.11



DÉVELOPPEMENT HUMAIN



98% DE SATISFACTION

Efficacité au travail.....	p.14
Sens au travail.....	p.15
Compétences relationnelles.....	p.16
Management.....	p.17
Ressources humaines / Qualité de vie et conditions de travail.....	p.19
Communication.....	p.20



RESPONSABILITÉ SOCIÉTALE DES ENTREPRISES



100% DE SATISFACTION..... p 23

TROUBLES MUSCULO SQUELETTIQUES



Prévention des Troubles Musculosquelettiques



- Identifier les risques professionnels selon sa situation de travail
- Connaître les facteurs de risques TMS
- Maîtriser les préconisations ergonomiques qui permettent d'adapter sa situation de travail
- Connaître les principes de prévention et les principes d'économie d'effort
- Appliquer les bonnes pratiques sur son poste de travail réel



Tout public - 5 à 10 max.
Aucun prérequis



7 heures

Gestes et postures



- Définir les enjeux de la prévention
- Comprendre le fonctionnement de l'appareil locomoteur
- Appréhender l'apparition de TMS
- Repérer dans son activité les risques d'atteinte à la santé et proposer des pistes d'améliorations



Tout public - 5 à 10 max.
Aucun prérequis



6 heures

Ergonomie et travail sur écran



- Identifier les facteurs de risques d'apparition des troubles musculosquelettiques
- Régler le poste de travail informatique selon les principes ergonomiques
- Adapter les pratiques et les modes opératoires pour plus d'ergonomie au travail



Tout public - 5 à 12 max.
Aucun prérequis



7 heures

Devenir référent échauffement musculaire



- Elaborer et mener un programme d'échauffement musculaire tous les matins
- Comprendre les bienfaits des échauffements musculaires et articulaires au quotidien
- Découvrir, comprendre et pratiquer les différentes postures qui permettent un échauffement musculaire adapté à ses conditions de travail



Tout public - 5 à 12 max.
Aucun prérequis



7 heures
(réparties sur 2 demi-journées)



➡ PRAP : Prévention des Risques liés à l'Activité Physique

Devenir acteur PRAP IBC (initial)

➡ Secteurs : industrie, BTP, commerce et activités de bureau



- Se situer en tant qu'acteur de prévention des risques liés à l'activité physique dans son entreprise ou son établissement.
- Observer et d'analyser sa situation de travail en s'appuyant sur le fonctionnement du corps humain, afin d'identifier les différentes atteintes à la santé susceptibles d'être encourues.
- Participer à la maîtrise du risque dans son entreprise ou son établissement et à sa prévention.



Tout public - 5 à 10 max.
Aucun prérequis



14 heures

MAC Acteur PRAP IBC (recyclage)

➡ Secteurs : industrie, BTP, commerce et activités de bureau



- Actualiser et maintenir ses compétences d'acteur PRAP IBC :
- Observer et analyser les situations de travail dangereuses
 - Participer à la maîtrise des risques



Tout public - 5 à 10 max.
Aucun prérequis



7 heures



Devenir acteur PRAP 2S (initial)

➡ Secteurs : sanitaire et médico-social



- Se situer en tant qu'acteur de prévention des risques liés à l'activité physique dans son entreprise ou son établissement
- Observer et analyser sa situation de travail en s'appuyant sur le fonctionnement du corps humain, afin d'identifier les différentes atteintes à la santé susceptibles d'être encourues.
- Participer à la maîtrise du risque dans son entreprise ou son établissement et à sa prévention.
- Accompagner à la mobilité la personne aidée en prenant soin de l'autre et de soi



Tout public - 5 à 10 max.
Aucun prérequis



28 heures

MAC Acteur PRAP 2S (recyclage)

➡ Secteurs : sanitaire et médico-social



- Mettre à jour ses compétences d'Acteur PRAP 2S afin de conserver sa certification et redynamiser la démarche de prévention de sa structure.



Tout public - 5 à 10 max.
Aucun prérequis



14 heures



PREMIERS SECOURS

Prévention et Secours Civiques (PSC)



- Assurer une protection immédiate, adaptée et permanente pour soi-même, la victime et les autres personnes des dangers environnants
- Assurer la transmission de l'alerte au service le plus adapté
- Réaliser immédiatement les premiers gestes de secours face à une personne



Tout public - 5 à 10 max.
Aucun prérequis



7 heures

Formation sous-traitée à un organisme agréé

Sauveteur Secouriste du Travail (SST)



- Situer son rôle de SST dans l'organisation de la prévention de l'entreprise
- Caractériser des risques professionnels dans une situation de travail
- Participer à la maîtrise des risques professionnels par des actions de prévention
- Situer son rôle de SST dans l'organisation des secours dans l'entreprise
- Protéger de façon adaptée
- Examiner la victime
- Garantir une alerte en favorisant l'arrivée des secours adaptés au plus près de la victime
- Secourir la victime de manière appropriée



Tout public - 5 à 10 max.
Aucun prérequis



14 heures

Formation sous-traitée à un organisme agréé

Maintien et actualisation des compétences SST (MAC SST)



- Maintenir et actualiser les compétences de SST
- Continuer à mettre en application ses compétences en matière de prévention au profit de la santé et de la sécurité au travail, dans le respect de l'organisation de l'entreprise et des procédures spécifiques fixées
- Renouveler le certificat de Sauveteur Secouriste du Travail

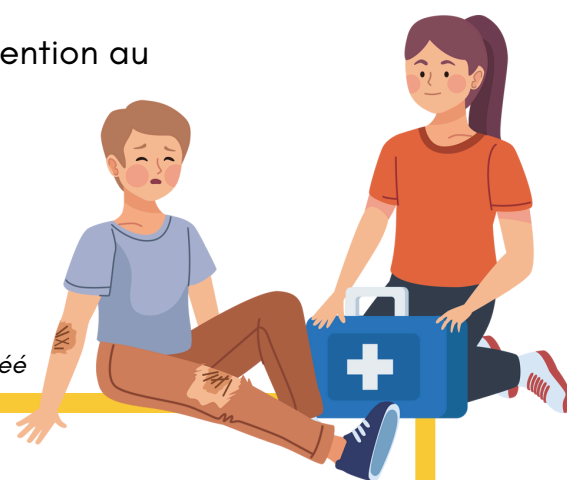


Tout public - 5 à 10 max.
Être certifié SST



7 heures

Formation sous-traitée à un organisme agréé



Porter secours



- Identifier les signaux d'alerte aux populations
- Protéger de façon adaptée afin de prévenir du suraccident
- Examiner la victime
- Garantir une alerte favorisant l'arrivée des secours adaptés au plus près de la victime
- Secourir la victime de manière appropriée en appliquant les gestes de premiers secours



Tout public - 5 à 12 max.
Aucun prérequis



7 heures



RISQUES PSYCHOSOCIAUX

Connaître les risques psychosociaux et leurs enjeux



- Acquérir une base commune de connaissances sur les risques psychosociaux
- Établir un référentiel commun, sémantique et méthodologique, base sur laquelle les salariés pourront agir en prévention des RPS (groupe de pilotage ou actions individuelles)



Membres du groupe de travail sur les RPS, Dirigeants, RH, Managers, CSE
2 à 12 max - Aucun prérequis



7 heures

Détecter et savoir réagir face aux risques psychosociaux



- Détecter, par des moyens de vigilance active et réceptrice, les manifestations liées à une exposition RPS
- Adapter son comportement pour identifier et accompagner les salariés en difficulté



Direction, Managers, Représentants du personnel et Relais de prévention
3 à 8 max - Aucun prérequis



7 heures

Savoir mener une enquête interne harcèlement (moral, sexuel)



- S'approprier la démarche et les outils pour mettre en place une enquête interne
- Savoir analyser et rendre compte d'une enquête interne



Dirigeants, RH, CSE, Managers
3 à 8 max - Aucun prérequis



7 heures



Premiers Secours en Santé Mentale (PSSM)



- Acquérir des connaissances de base concernant les troubles de santé mentale
- Mieux appréhender les différents types de crises en santé mentale
- Développer des compétences relationnelles : écouter sans jugement, rassurer et donner de l'information adaptée
- Mieux faire face aux comportements agressifs



Tout public - 8 à 16 max.
Aucun prérequis



14 heures

RISQUES PSYCHOSOCIAUX

Être référent prévention harcèlement sexuel et agissements sexistes



- Connaître la mission de référent harcèlement et les spécificités CSE/nommé entreprise
- Délimiter les notions et périmètres juridiques du harcèlement sexuel et agissement sexiste
- Acquérir des outils de prévention et de communication sur les harcèlements sexuels et agissements sexistes
- Connaître les bonnes pratiques pour réagir et agir en cas de signalement ou d'alerte (bases d'une enquête interne)



Tout public - 5 à 10 max.
Aucun prérequis



3 heures

SÉCURITÉ

Élaborer et mettre à jour le DUERP



- Identifier les risques professionnels au sein de leur unité de travail
- Évaluer ces risques de manière structurée et argumentée
- Construire un plan d'action de prévention adapté
- Participer activement à la mise à jour et à la consolidation du DUERP et du PAPRI Pact



Dirigeant, DRH, CSE ou toute personne impliquée dans la prévention des risques
4 à 12 max - Aucun prérequis



A partir de 7 heures
Selon la taille de l'entreprise

Travail en hauteur et port du harnais



- Être sensibilisé aux risques liés au travail en hauteur et à l'utilisation d'EPI antichute
- Répondre aux articles du code du travail R 4323-106 et R 4323-3
- Être capable de prendre le bon harnais, de le régler, l'utiliser et s'attacher correctement
- Connaître les points d'ancrage fixe ou mobile et de réaliser un point d'ancrage temporaire



Tout public - 5 à 10 max.
Aucun prérequis



7 heures

Maîtrise du risque routier



- Identifier les paramètres externes pour adapter ma conduite
- Identifier les attitudes et comportements du conducteur provoquant des situations à risques
- S'assurer du bon état de son véhicule
- Respecter le cadre législatif du déplacement entreprise



Tout public - 4 à 12 max.
Aucun prérequis



14 heures



Formation inter-entreprise



LE RHEU (35)



Equipier de première intervention (EPI)



- Devenir acteur de la prévention incendie en entreprise
- Identifier les principes de base de la théorie du feu
- Différencier les différentes classes de feu et les moyens d'extinction associés
- Etre en capacité de donner l'alerte
- Etre acteur de la procédure d'évacuation
- Mettre en œuvre en toute sécurité les moyens de première intervention mis à disposition pour la lutte contre le feu



Tout public - 5 à 10 max.
Aucun prérequis



3 heures



Manipulation des extincteurs



- Identifier les principes de base de la théorie du feu
- Différencier les différentes classes de feu et les moyens d'extinction associés
- Etre capable de donner l'alerte
- Mettre en œuvre en toute sécurité les moyens de première intervention mis à disposition pour la lutte contre le feu



Tout public - 5 à 10 max.
Aucun prérequis



2 heures

Chargé d'évacuation



- Connaître les risques et dangers de l'incendie
- Connaître les principes de l'évacuation d'un ERP
- Connaître les différents acteurs de l'évacuation
- Savoir identifier les différents équipements techniques d'aide à l'évacuation
- Connaître la procédure d'évacuation incluant la prise en charge des PMR
- Etre capable d'accueillir les équipes de secours et transmettre un point de situation
- Etre acteur de l'évacuation en mettant en application les procédures prédéfinies dans l'entreprise



Tout public - 5 à 12 max.
Aucun prérequis



3 heures



SÉCURITÉ

CACES® Gerbeurs R485 Catégorie 2



- Connaître la réglementation, les spécificités techniques et les risques liés à la conduite des chariots automoteurs gerbeurs à conducteur accompagnant
- Permettre à l'employeur la délivrance de l'autorisation de conduite correspondante
- Obtenir le Certificat d'Aptitude à la Conduite En Sécurité ou CACES® R.485 (valide 5 ans)



Formation inter-entreprise
Tout public - Aucun prérequis



14 heures

CACES® PEMP Nacelle R486



- Connaître la réglementation, les spécificités techniques et les risques liés à la conduite des nacelles élévatrices
- Permettre à l'employeur de renouveler la délivrance de l'autorisation de conduite correspondante
- Obtenir le Certificat d'Aptitude à la Conduite En Sécurité ou CACES® R.486 (valide 5 ans)



Formation inter-entreprise
Tout public - Aucun prérequis



21 heures

CACES® Chariots élévateurs R489cat. 1B 3, 4 OU 5



- Connaître la réglementation, les spécificités techniques et les risques liés à la conduite de chariots de manutention
- Permettre à l'employeur la délivrance de l'autorisation de conduite correspondante
- Obtenir le Certificat d'Aptitude à la Conduite En Sécurité ou CACES® R.489



Formation inter-entreprise
Tout public - Aucun prérequis



21 heures

CACES® Engins de chantier R482



- Connaître la réglementation, les spécificités techniques et les risques liés à la conduite de cette catégorie d'engins de chantier
- Permettre à l'employeur de renouveler la délivrance de l'autorisation de conduite correspondante
- Obtenir le Certificat d'Aptitude à la Conduite En Sécurité ou CACES® R.482 (valide 10 ans)



Formation inter-entreprise
Tout public - Aucun prérequis



21 heures



SENS AU TRAVAIL

Formalisation d'un Plan d'Orientation Stratégique de manière collaborative



- Pérenniser une équipe et fédérer à partir d'assises communes
- Cartographier les forces et les faiblesses d'une entreprise pour atteindre l'objectif et favoriser l'expression et l'échange
- Coconstruire un projet de changement
- Rendre les idées plus concrètes et plus réalistes
- Permettre l'expression de chaque membre d'une équipe



Tout public - 5 à 12 max.
Aucun prérequis



7 heures

Formaliser et implémenter une politique RH



- Comprendre les enjeux et les éléments clés d'une politique RH
- Savoir formaliser une politique RH adaptée aux besoins de l'organisation
- Savoir mettre en place une stratégie efficace pour déployer cette politique



Dirigeants, DRH, Managers
5 à 12 max.
Aucun prérequis



14 heures

Donner du sens : découvrir son ikigai



- Découvrir son ikigai
- Connaître l'ikigai de mon entreprise
- Mettre en avant des changements pour s'aligner



Tout public - 5 à 12 max.
Aucun prérequis



7 heures

Créer une charte de valeur



- Pérenniser une équipe et fédérer à partir d'assises communes
- Cartographier les forces et les faiblesses d'une entreprise pour atteindre l'objectif et favoriser l'expression et l'échange
- Coconstruire un projet de changement
- Rendre les idées plus concrètes et plus réalistes
- Permettre l'expression de chaque membre d'une équipe



Tout public - 5 à 12 max.
Aucun prérequis



7 heures



COMPÉTENCES RELATIONNELLES

La gestion des émotions



- Découvrir les différentes émotions
- Découvrir le rôle des émotions dans les relations
- Développer son ouverture émotionnelle
- Savoir faire face à ses émotions



Tout public – 5 à 12 max.
Aucun prérequis



14 heures

L'intelligence émotionnelle : la place des émotions



- Comprendre l'IE, identifier ses émotions et leurs déclencheurs
- Apprendre des techniques de régulation émotionnelle et gérer le stress
- Développer l'écoute active, décoder les émotions des autres et pratiquer l'empathie
- Savoir gérer les conflits, communiquer efficacement et renforcer les relations



Tout public – 5 à 12 max.
Aucun prérequis



7 heures

Améliorer la confiance en soi



- Prendre confiance en soi
- Gagner en assurance
- S'affirmer
- Maîtriser ses émotions



Tout public – 5 à 12 max.
Aucun prérequis



14 heures

Assertivité et affirmation de soi



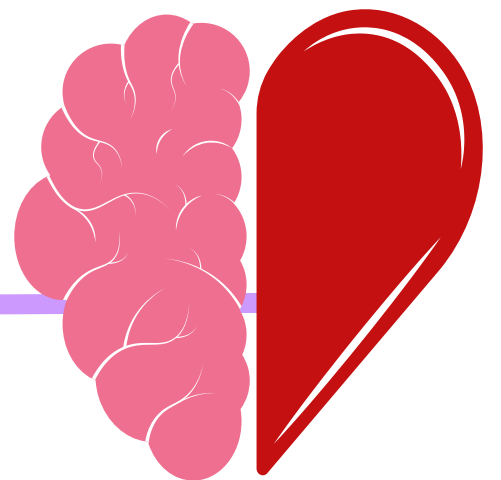
- Connaître son style relationnel
- Distinguer assertivité, agressivité, manipulation et passivité
- Renforcer l'estime et la confiance en soi
- Dire non de manière assertive
- Gérer les critiques et les conflits



Tout public – 5 à 12 max.
Aucun prérequis



14 heures



Prise de parole en public



- Développer sa posture d'orateur
- Optimiser son contenu de présentation
- Délivrer un message impactant



Tout public - 5 à 12 max.
Aucun prérequis



14 heures

MANAGEMENT

Devenir manager, les enjeux et les outils



- Comprendre les enjeux du manager dans une entreprise
- Adopter une bonne posture managériale
- Développer sa communication managériale



Managers - 5 à 12 max.
Aucun prérequis



14 heures

Accompagner son équipe au quotidien



- Découvrir son type de management
- Obtenir des clés et des outils pour bien manager son équipe
- Connaître les techniques pour motiver et développer les compétences de son équipe
- Apprendre à communiquer : savoir dire non et remotiver après un échec



Managers - 5 à 12 max.
Aucun prérequis



14 heures

Favoriser sa posture managériale en période de crise



- Comprendre les impacts d'une crise sur les individus et l'organisation
- Acquérir les outils et les comportements adéquats pour gérer efficacement et humainement une situation de crise et d'incertitude



Managers - 5 à 12 max.
Aucun prérequis



14 heures

Accompagner et fédérer son équipe autour du changement



- Comprendre les réactions et les résistances au changement.
- Identifier les leviers qui permettent de mobiliser les énergies positives nécessaires à la réussite du changement.
- Sélectionner les comportements managériaux les plus adaptés.
- Acquérir les méthodes et les outils pour accompagner efficacement le changement.



Managers - 5 à 12 max.
Aucun prérequis



14 heures



MANAGEMENT

La gestion des conflits



- Pouvoir prendre du recul et gérer une situation conflictuelle
- Comprendre la communication positive
- Assimiler les outils et les comportements adéquats pour gérer une situation conflictuelle



Tout public – 5 à 12 max.
Aucun prérequis



14 heures

Piloter son entreprise intelligemment à travers le télétravail



- Comprendre les enjeux et les spécificités du télétravail
- Acquérir des outils pour organiser, encadrer et piloter le télétravail efficacement
- Favoriser la performance et l'engagement des équipes à distance



Tout public – 5 à 12 max.
Aucun prérequis



14 heures

Management intergénérationnel : Comprendre, coopérer, performer



- Identifier les différentes générations présentes au travail et comprendre leurs valeurs, attentes et modes d'interactions.
- Reconnaître et dépasser les stéréotypes et biais intergénérationnels pouvant générer tensions et incompréhensions.
- Adapter leur posture managériale, leur communication et leurs pratiques pour favoriser l'engagement de chacun.
- Mettre en place des modes de fonctionnement collaboratifs favorisant la coopération et la transmission.
- Construire un plan d'actions concret applicable immédiatement dans l'entreprise.



Tout public – 5 à 12 max.
Aucun prérequis



14 heures

Développer son assertivité managériale



- Réussir à s'exprimer, à défendre ses droits, son opinion, sans empiéter sur ceux des autres
- Communiquer plus efficacement



Tout public – 5 à 12 max.
Aucun prérequis



14 heures



RESSOURCES HUMAINES (RH) QUALITÉ DE VIE ET CONDITIONS DE TRAVAIL (QVCT)



Les fondamentaux de la QVCT



- Comprendre les enjeux de la QVT
- Connaître les principaux outils et méthodes
- Concilier bien-être au travail et reprise/poursuite d'activité



Tout public - 5 à 12 max.
Aucun prérequis



7 heures

Développer la QVCT



- Connaître les enjeux de la QVT pour votre entreprise
- Élaborer une démarche projet d'amélioration de la QVT
- Impliquer les différents acteurs dans la démarche



Tout public – 5 à 12 max.
Aucun prérequis



7 heures

Comment améliorer la marque employeur



- Cerner les composantes et les leviers de la marque employeur pour attirer et fidéliser les talents
- Construire sa marque employeur et son plan de communication
- Mesurer l'efficacité de sa marque employeur



DRH, RRH, responsables recrutement,
développement et communication
5 à 12 max - Aucun prérequis



7 heures

Connaître et prévenir l'absentéisme



- Savoir mesurer et analyser son absentéisme
- Mettre en place une stratégie de prévention de l'absentéisme



Dirigeants, RH, Managers, CSE
2 à 10 max - Aucun prérequis



7 heures



RESSOURCES HUMAINES (RH)

QUALITÉ DE VIE ET CONDITIONS DE TRAVAIL (QVCT)



Nouveaux outils et perspectives dans la prévention des accidents de travail



- Harmoniser les approches et outils d'analyse et communication sur les accidents de travail
- Relier les analyses d'accidents de travail et la communication



Dirigeants, RH, CSE, Managers, Préventeurs
2 à 10 max - Aucun prérequis



7 heures

Manager la diversité



- Identifier les enjeux de management de la diversité et de l'inclusion
- Intégrer le cadre législatif et sociétal en matière de diversité et d'inclusion
- Avoir une posture de manager de la diversité
- Dépasser ses préjugés et stéréotypes



Tout public - 8 à 15 max.
Aucun prérequis



7 heures

COMMUNICATION

La communication, un vecteur de coopération



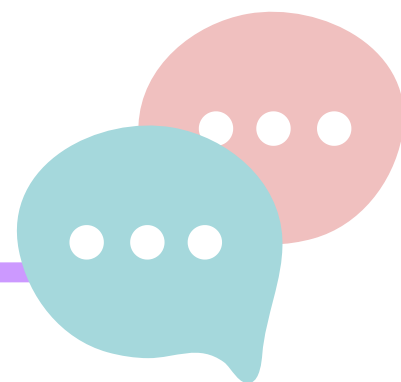
- Développer les relations interpersonnelles
- Savoir adapter son style de communication
- Apprendre à communiquer avec les différents interlocuteurs



Tout public - 5 à 12 max.
Aucun prérequis



14 heures



La communication non violente (CNV)



- Développer les relations interpersonnelles
- Savoir adapter son style de communication
- Apprendre à communiquer avec les différents interlocuteurs



Tout public - 5 à 12 max.
Aucun prérequis



14 heures

Mieux communiquer au quotidien avec le DISC



- Découvrir le langage des couleurs, issu de l'outil DISC de Marston
- Décoder son propre profil, pour mieux comprendre son style de communication
- Identifier le profil de ses interlocuteurs, pour mieux faire passer son message
- Identifier des pratiques positives pour renforcer sa communication et gérer les situations délicates avec justesse



Tout public - 8 à 15 max.
Aucun prérequis



7 heures

Améliorer sa communication et son efficacité relationnelle avec le modèle Process Com®



- Comprendre les attentes de son/ses interlocuteur(s) et se faire comprendre plus aisément
- Adapter sans effort sa communication et son langage à l'autre
- Mieux comprendre et gérer les comportements négatifs dans les relations interpersonnelles



Tout public - 5 à 12 max.
Aucun prérequis



7 heures



- Mieux gérer ses relations interpersonnelles
- Accroître l'efficacité de sa communication dans chaque situation
- Comprendre les attentes de son/ses interlocuteur(s) et se faire comprendre plus aisément
- Adapter sa communication et son langage à l'autre pour convaincre mettre en action, négocier, éviter des conflits inutiles.
- Mieux comprendre et gérer les comportements négatifs et de stress dans les relations interpersonnelles



Tout public - 5 à 12 max.
Aucun prérequis



14 heures

Savoir gérer les incivilités à l'accueil, en présentiel et au téléphone



- Identifier et comprendre les causes des incivilités en milieu professionnel
- Adopter une attitude professionnelle face à des comportements incivils ou délicats
- Utiliser des techniques de communication pour désamorcer les situations conflictuelles
- Gérer son stress et ses émotions face aux comportements agressifs



Tout public - 5 à 12 max.
Aucun prérequis



14 heures

Apprendre à s'affirmer dans un contexte professionnel



- Identifier les outils de communication verbale et non-verbale
- Apprendre à travailler son image
- Développer sa confiance et son image en contexte professionnel



Tout public - 5 à 12 max.
Aucun prérequis



14 heures



COMMUNICATION

Gestion du stress et de l'agressivité



- Acquérir des outils pour mieux gérer les situations de tension, d'agressivité ou de conflit
- Développer des compétences pour faire face au stress professionnel de manière constructive
- Renforcer les postures professionnelles favorisant l'apaisement et la communication non violente



Tout public – 5 à 12 max.
Aucun prérequis



14 heures

Gestion des incivilités



- Comprendre les différents types d'incivilités et d'agressions auxquels les collaborateurs peuvent être confrontés dans le cadre de leur mission
- Analyser la dynamique des conflits et de l'agressivité dans les relations interpersonnelles
- Identifier les actions à mettre en place et les postures à adopter pour se protéger dans des situations à risque
- Gérer les émotions et le stress face aux situations tendues
- Appliquer des techniques pour désamorcer les tensions et éviter l'escalade des conflits



Tout public – 5 à 12 max.
Aucun prérequis



14 heures

Ennéagramme (module 1) : Les 9 profils de personnalité



- Maîtriser les repères sur la personnalité
- Améliorer la dynamique relationnelle
- Mieux gérer les personnalités difficiles
- Définir comment accéder à de nouvelles compétences
- Dynamiser les résistances au changement
- Mieux communiquer et mieux analyser les motivations profondes d'un collaborateur / d'un client



Dirigeants et managers
5 à 12 max – Aucun prérequis



14 heures

Pour aller plus loin : possibilité de mettre en place les modules 2 à 4 :

- *Module 2 : Les dynamiques relationnelles*
- *Module 3 : Sous-types et axes de progression*
- *Module 4 : Les émotions*



RESPONSABILITÉ SOCIÉTALE DES ENTREPRISES (RSE)

Découvrir la RSE



- Comprendre les principes fondamentaux de la RSE et son cadre normatif (ISO 26000)
- Découvrir les 7 questions centrales de la RSE et les 25 critères associés
- Comment intégrer une démarche RSE dans son entreprise et impliquer toutes les parties prenantes



Tout public - 5 à 12 max.
Aucun prérequis



7 heures

La RSE à 360°



- Comprendre les fondements et les enjeux globaux de la RSE
- Explorer toutes les dimensions de la RSE
- Apprendre à intégrer la RSE dans la stratégie d'entreprise pour un impact global et durable



Tout public - 5 à 12 max.
Aucun prérequis



14 heures

Mise en place d'une démarche RSE



- Qu'est-ce que la RSE ?
- Comprendre les bases et l'intérêt de la RSE
- Comment mettre en place une démarche RSE au sein des entreprises ?



Tout public - 5 à 12 max.
Aucun prérequis



14 heures



Valoriser ses actions et engagements RSE auprès de ses collaborateurs



- Comprendre l'importance de la communication interne sur les engagements RSE
- Identifier les leviers pour mobiliser et sensibiliser les collaborateurs
- Élaborer des outils et messages adaptés pour valoriser la démarche RSE en interne



Dirigeants, RH, Managers
5 à 12 max - Aucun prérequis



7 heures

Découvrir la RSE à l'échelle de mon organisation et se former à l'auto-évaluation



- Acquérir une méthodologie clé en main pour appliquer les principes de la Responsabilité Sociétale des Entreprises (RSE) et de sa norme de référence, l'ISO 26000, de façon pratique et opérationnelle dans son organisation.
- Construire sa démarche RSE avec une méthodologie structurante, adaptée à tout type d'entreprise ou d'organisation.
- Réaliser un diagnostic RSE interne à 360°.



Dirigeants, RH, Managers engagés en RSE
4 à 12 max - Aucun prérequis



14 heures

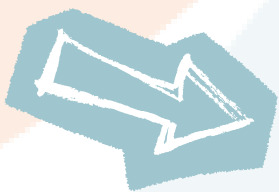
Envie de découvrir nos formations plus en détail ?

PROGRAMMES

TÉMOIGNAGES

ETC.

Rendez-vous sur notre site internet !



www.kenvad.fr

ou scannez le Qr Code



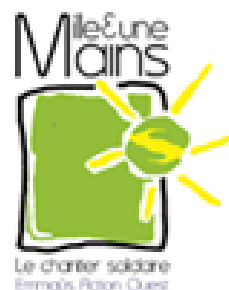
K E N V A D

Réinventons la Vie au Travail

ILS NOUS FONT CONFIANCE



Bretagne
compétitivité





CONTACT



 2 Boulevard André Malraux
29400 LANDIVISIAU

 **02 98 24 93 39**

 contact@kenvad.fr

 www.kenvad.fr