



Catalogue de  
**FORMATIONS**  
**2026**

**Qualiopi**   
processus certifié

 **RÉPUBLIQUE FRANÇAISE**

La certification qualité a été délivrée au  
titre de la catégorie d'action suivante :  
**Action de formation**



**K E N V A D**

**Réinventons la Vie au Travail**

# QUI SOMMES-NOUS ?



**KENVAD** est un des acteurs majeurs dans le domaine de l'amélioration de la qualité de vie et des conditions de travail auprès des entreprises, associations, écoles et collectivités.

La société est présente sur le Grand Ouest français et repose sur un réseau de plus de 50 formateurs qui ont tous été testés et sélectionnés par l'Equipe **KENVAD**.

Organisme de formation, **KENVAD** est certifié **Qualiopi**, ce qui témoigne de sa capacité à répondre aux exigences réglementaires et à dispenser des actions de formation dans une logique d'amélioration continue et de qualité constante.

Toutes nos formations sont modulables et peuvent être adaptées aux besoins spécifiques de chaque entité à tout moment.

**MATTHIEU  
KERLEROUX**

Fondateur / Dirigeant  
Référént handicap



**JEAN-BAPTISTE  
KERLEROUX**

Fondateur / Dirigeant



**CAROLINE  
GOIN**

Coordinatrice &  
responsable formations



**LORIANNE  
BARS**

Chargée de  
développement



**KARINE  
CUEFF**

Comptable

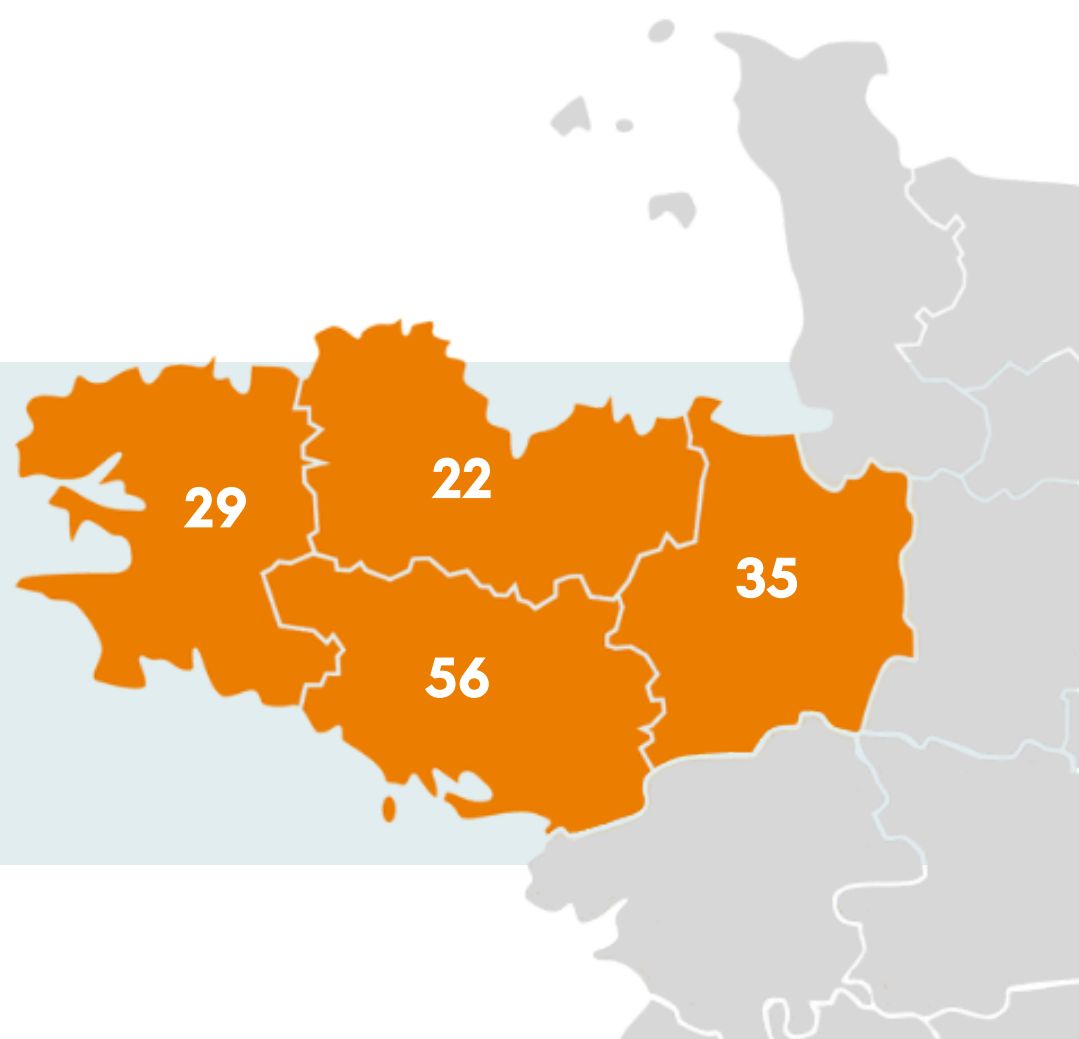


## NOTRE ÉQUIPE

**Qualiopi**  
processus certifié

**RÉPUBLIQUE FRANÇAISE**

La certification qualité à été délivrée au  
titre de la catégorie d'action suivante :  
**Action de formation**



# NOS VALEURS

La charte "**CADRE**" de KENVAD est un document de référence pour l'ensemble des parties prenantes. Créée par l'équipe le 18 janvier 2023, elle structure le travail quotidien autour de principes de cohérence, d'engagement et de qualité de service. Toutes les parties prenantes sont invitées à adhérer aux valeurs qui fondent la raison d'être de KENVAD.

## CONFIANCE

C'est le fait de se sentir en sécurité dans une relation transparente, honnête et respectueuse.

## AGILITÉ

Dans une volonté d'innovation, c'est l'adaptation facile aux changements pour répondre aux besoins du moment.

## EXPLORER

Explorer (les champs des possibles), imaginer et offrir une gamme de produits et services nouveaux, innovants et créatifs visant à répondre aux besoins de toutes nos parties prenantes.

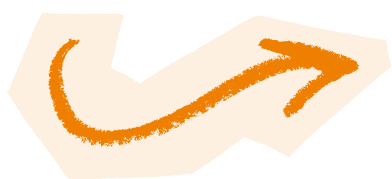
## DIVERSITÉ

C'est la représentation du respect de la variété, de la différence et de la pluralité.

## RESPONSABLE

Kenvad est engagé dans une démarche de RSE. La société prend en compte les enjeux environnementaux, sociaux, économique et éthique dans ses activités et dans son organisation interne.

## QUELQUES CHIFFRES



**97%** DE TAUX DE SATISFACTION

**100%** DE TAUX DE RÉUSSITE AUX FORMATIONS CERTIFIANTES

**90** SESSIONS DE FORMATIONS EFFECTUÉES

**709** SALARIÉS FORMÉS

**50** FORMATEURS RÉPARTIS SUR LE GRAND OUEST

*(Mis à jour le 01/01/2026)*

# CHARTRE D'ENGAGEMENT POUR L'ACCESSIBILITÉ AUX FORMATIONS KENVAD

## **Préambule** :

La charte d'engagement KENVAD pour l'accessibilité aux formations pour les personnes en situation de handicap vise à garantir que toutes les personnes, quelles que soient leurs capacités, puissent accéder à des formations de qualité.

**1. Accessibilité physique** : Les lieux de formation doivent être adaptés pour accueillir des personnes à mobilité réduite, avec des accès facilités et des équipements adaptés.

**2. Accessibilité numérique** : Les plateformes de formation en ligne doivent respecter les normes d'accessibilité, notamment en termes de compatibilité avec les logiciels d'assistance.

**3. Supports adaptés** : Les contenus de formation peuvent être disponibles sous différents formats (audio, texte, vidéo sous-titrée) pour répondre aux besoins variés des apprenants.

**4. Formation des formateurs** : Les formateurs sont sensibilisés aux enjeux de l'accessibilité et aux besoins spécifiques des personnes en situation de handicap.

**5. Accompagnement personnalisé** : Un accompagnement adapté pour chaque apprenant sera proposé, afin de répondre à ses besoins spécifiques et de faciliter le parcours de formation.

**6. Évaluation et amélioration continue** : Mettre en place des mécanismes d'évaluation pour recueillir les retours des apprenants sur l'accessibilité des formations et améliorer continuellement les pratiques.

**7. Engagement des parties prenantes** : Impliquer toutes les parties prenantes (formateurs, apprenants, institutions) dans la démarche d'accessibilité pour garantir un environnement inclusif.

Matthieu KERLEROUX  
Président et référent handicap

**SAS KENVAD**  
Prévention santé et bien-être en entreprise  
2 Bd André Malraux - 29400 LANDIVISIAU  
02 98 24 93 39 - contact@kenvad.fr  
06 84 55 91 68 - 06 30 76 23 75  
Siret : 838 074 482 00020



# INFOS PRATIQUES

## DÉLAI D'ACCÈS

Mise en place de la formation sous un délai de 1 à 2 mois à compter de la signature du devis.

## TARIFS

Sur devis, nous contacter.

## ACCESSIBILITÉ

En cas de situation de handicap temporaire ou permanent, ou de trouble de santé invalidant, notre référent handicap est à votre disposition pour prendre en compte vos besoins, envisager les possibilités d'aménagement spécifiques et résoudre dans la mesure du possible vos problèmes d'accessibilité.

**Contact** : Matthieu KERLEROUX : 02 98 24 93 39

## MODALITÉS PÉDAGOGIQUES

Formations intra entreprise, en présentiel, dont le contenu est toujours adapté au contexte de l'entreprise.

## MÉTHODES ET MOYENS PÉDAGOGIQUES

Nos méthodes pédagogiques sont basées sur des apports théoriques, des travaux pratiques, des mises en situation, des exercices individuels et/ou collectifs et des temps d'échange et de partage d'expérience.


## MODALITÉS D'ÉVALUATION

Lors de la formation, le stagiaire devra :

- répondre à un questionnaire de positionnement au début de la session
- répondre à un questionnaire et/ou participer à des mises en pratique afin d'évaluer les connaissances apprises pendant la session
- signer les feuilles d'émargement pour chaque demi-journée de formation
- répondre à un questionnaire de satisfaction

Quelques mois après la formation, un questionnaire d'évaluation des compétences sera transmis à chaque stagiaire.

# NOTRE SALLE DE FORMATION

-  **20** personnes (en mode formation)
-  **60** personnes (en mode conférence)
-  **8h30 - 18h00**
-  **2 Boulevard André Malraux**  
**29400 Landivisiau**

Située au cœur de Landivisiau, notre salle de près de 90 m<sup>2</sup>, entièrement modulable et accessible aux PMR, s'adapte à tous les formats et offre un cadre idéal pour organiser des formations dans des conditions optimales.

Lumineuse, aérée et équipée pour le travail collaboratif, elle met à disposition des stagiaires et des formateurs un ensemble de services et d'équipements pensés pour le confort et l'efficacité : accès à un **parking gratuit, café d'accueil** (café, thé, gâteaux), **tables et chaises modulables, écran de projection, paperboard interactif et réseau wifi**. Pour favoriser le bien-être et limiter les risques de TMS, un **vélo-bureau** et un **swissball** sont également disponibles. Une **cuisine équipée** permet de profiter d'une salle de pause ou de se restaurer, et des **sanitaires accessibles PMR** complètent l'ensemble.



# NOS DOMAINES DE FORMATIONS

**Qualiopi**  
processus certifié 

 **RÉPUBLIQUE FRANÇAISE**  
La certification qualité a été délivrée au  
titre de la catégorie d'action suivante :  
**Action de formation**

## **PRÉVENTION DES RISQUES**

 **100% DE SATISFACTION**

<b>Troubles musculosquelettiques</b> .....	p.7
<b>Premiers secours</b> .....	p.8
<b>Risques psychosociaux</b> .....	p.9
<b>Sécurité</b> .....	p.10

## **DÉVELOPPEMENT HUMAIN**

 **98% DE SATISFACTION**

<b>Compétences relationnelles</b> .....	p.13
<b>Management</b> .....	p.14
<b>Efficacité au travail</b> .....	p.16
<b>Ressources humaines / Qualité de vie et conditions de travail</b> .....	p.17
<b>Communication</b> .....	p.18
<b>Sens au travail</b> .....	p.21

## **RESPONSABILITÉ SOCIÉTALE DES ENTREPRISES**

 **100% DE SATISFACTION**..... p.22

# TROUBLES MUSCULO SQUELETTIQUES



## Prévention des Troubles Musculosquelettiques avec capteurs



- Identifier les risques professionnels selon sa situation de travail
- Connaître les facteurs de risques TMS
- Maîtriser les préconisations ergonomiques qui permettent d'adapter sa situation de travail
- Connaître les principes de prévention et les principes d'économie d'effort
- Appliquer les bonnes pratiques sur son poste de travail réel



Tout public - 5 à 10 max.  
Aucun prérequis



7 heures

## Gestes et postures



- Définir les enjeux de la prévention
- Comprendre le fonctionnement de l'appareil locomoteur
- Appréhender l'apparition de TMS
- Repérer dans son activité les risques d'atteinte à la santé et proposer des pistes d'améliorations



Tout public - 5 à 10 max.  
Aucun prérequis



6 heures

## Ergonomie et travail sur écran



- Identifier les facteurs de risques d'apparition des troubles musculosquelettiques
- Régler le poste de travail informatique selon les principes ergonomiques
- Adapter les pratiques et les modes opératoires pour plus d'ergonomie au travail



Tout public - 5 à 12 max.  
Aucun prérequis



7 heures

## Devenir référent échauffement musculaire



- Elaborer et mener un programme d'échauffement musculaire tous les matins
- Comprendre les bienfaits des échauffements musculaires et articulaires au quotidien
- Découvrir, comprendre et pratiquer les différentes postures qui permettent un échauffement musculaire adapté à ses conditions de travail



Tout public - 5 à 12 max.  
Aucun prérequis



7 heures  
(réparties sur 2 demi-journées)



# PREMIERS SECOURS

## Premiers Secours Citoyen (PSC)



- Assurer une protection immédiate, adaptée et permanente pour soi-même, la victime et les autres personnes des dangers environnants
- Assurer la transmission de l'alerte au service le plus adapté
- Réaliser immédiatement les premiers gestes de secours face à une personne



Tout public - 5 à 10 max.  
Aucun prérequis



7 heures

Taux de certification : 100%  
Formation sous-traitée à un organisme agréé INRS

## Sauveteur Secouriste du Travail (SST)



- Situer son rôle de SST dans l'organisation de la prévention de l'entreprise
- Caractériser des risques professionnels dans une situation de travail
- Participer à la maîtrise des risques professionnels par des actions de prévention
- Situer son rôle de SST dans l'organisation des secours dans l'entreprise
- Protéger de façon adaptée
- Examiner la victime
- Garantir une alerte en favorisant l'arrivée des secours adaptés au plus près de la victime
- Secourir la victime de manière appropriée



Tout public - 5 à 10 max.  
Aucun prérequis



14 heures

Taux de certification : 100%  
Formation sous-traitée à un organisme agréé INRS

## Maintien et actualisation des compétences SST (MAC SST)



- Maintenir et actualiser les compétences de SST
- Continuer à mettre en application ses compétences en matière de prévention au profit de la santé et de la sécurité au travail, dans le respect de l'organisation de l'entreprise et des procédures spécifiques fixées
- Renouveler le certificat de Sauveteur Secouriste du Travail



Tout public - 5 à 10 max.  
Être certifié SST



7 heures

Taux de certification : 100%  
Formation sous-traitée à un organisme agréé INRS



## Porter secours



- Identifier les signaux d'alerte aux populations
- Protéger de façon adaptée afin de prévenir du suraccident
- Examiner la victime
- Garantir une alerte favorisant l'arrivée des secours adaptés au plus près de la victime
- Secourir la victime de manière appropriée en appliquant les gestes de premiers secours



Tout public - 5 à 12 max.  
Aucun prérequis



7 heures



# RISQUES PSYCHOSOCIAUX

## Connaître les risques psychosociaux et leurs enjeux



- Acquérir une base commune de connaissances sur les risques psychosociaux
- Établir un référentiel commun, sémantique et méthodologique, base sur laquelle les salariés pourront agir en prévention des RPS (groupe de pilotage ou actions individuelles)



Membres du groupe de travail sur les RPS, Dirigeants, RH, Managers, CSE  
2 à 12 max - Aucun prérequis



7 heures

## Détecter et savoir réagir face aux risques psychosociaux



- Détecter, par des moyens de vigilance active et réceptrice, les manifestations liées à une exposition RPS
- Adapter son comportement pour identifier et accompagner les salariés en difficulté



Direction, Managers, Représentants du personnel et Relais de prévention  
3 à 8 max - Aucun prérequis



7 heures

## Savoir mener une enquête interne harcèlement (moral, sexuel)



- S'approprier la démarche et les outils pour mettre en place une enquête interne
- Savoir analyser et rendre compte d'une enquête interne



Dirigeants, RH, CSE, Managers  
3 à 8 max - Aucun prérequis



7 heures



## Premiers Secours en Santé Mentale (PSSM)



- Acquérir des connaissances de base concernant les troubles de santé mentale
- Mieux appréhender les différents types de crises en santé mentale
- Développer des compétences relationnelles : écouter sans jugement, rassurer et donner de l'information adaptée
- Mieux faire face aux comportements agressifs



Tout public - 8 à 16 max.  
Aucun prérequis




14 heures

Taux de certification : 100%  
Formation sous-traitée à un organisme agréé PSSM

## Être référent prévention harcèlement sexuel et agissements sexistes

- Connaître la mission de référent harcèlement et les spécificités CSE/nommé entreprise
- Délimiter les notions et périmètres juridiques du harcèlement sexuel et agissement sexiste
- Acquérir des outils de prévention et de communication sur les harcèlements sexuels et agissements sexistes
- Connaître les bonnes pratiques pour réagir et agir en cas de signalement ou d'alerte


 Tout public - 2 à 6 max.  
Aucun prérequis


 7 heures

## SÉCURITÉ

### Élaborer et mettre à jour le DUERP


- Identifier les risques professionnels au sein de leur unité de travail
- Évaluer ces risques de manière structurée et argumentée
- Construire un plan d'action de prévention adapté
- Participer activement à la mise à jour et à la consolidation du DUERP et du PAPRI Pact

 Dirigeant, DRH, CSE ou toute personne impliquée dans la prévention des risques  
4 à 12 max - Aucun prérequis

 A partir de 7 heures  
Selon la taille de l'entreprise

### Travaux en hauteur et port du harnais


- Être sensibilisé aux risques liés au travail en hauteur et à l'utilisation d'EPI antichute
- Répondre aux articles du code du travail R 4323-106 et R 4323-3
- Être capable de prendre le bon harnais, de le régler, l'utiliser et s'attacher correctement
- Connaître les points d'ancrage fixe ou mobile et de réaliser un point d'ancrage temporaire

 Tout public - 5 à 10 max.  
Aucun prérequis


 7 heures

### Maîtrise du risque routier

- Identifier les paramètres externes pour adapter ma conduite
- Identifier les attitudes et comportements du conducteur provoquant des situations à risques
- S'assurer du bon état de son véhicule
- Respecter le cadre législatif du déplacement entreprise

 Tout public - 4 à 12 max.  
Aucun prérequis

 14 heures

 Formation inter-entreprise

 LE RHEU (35)



## Equipier de première intervention (EPI)



- Devenir acteur de la prévention incendie en entreprise
- Identifier les principes de base de la théorie du feu
- Différencier les différentes classes de feu et les moyens d'extinction associés
- Etre en capacité de donner l'alerte
- Etre acteur de la procédure d'évacuation
- Mettre en œuvre en toute sécurité les moyens de première intervention mis à disposition pour la lutte contre le feu



Tout public - 5 à 10 max.  
Aucun prérequis



3 heures



## Manipulation des extincteurs



- Identifier les principes de base de la théorie du feu
- Différencier les différentes classes de feu et les moyens d'extinction associés
- Etre capable de donner l'alerte
- Mettre en œuvre en toute sécurité les moyens de première intervention mis à disposition pour la lutte contre le feu



Tout public - 5 à 10 max.  
Aucun prérequis



2 heures

## Chargé d'évacuation



- Connaître les risques et dangers de l'incendie
- Connaître les principes de l'évacuation d'un ERP
- Connaître les différents acteurs de l'évacuation
- Savoir identifier les différents équipements techniques d'aide à l'évacuation
- Connaître la procédure d'évacuation incluant la prise en charge des PMR
- Etre capable d'accueillir les équipes de secours et transmettre un point de situation
- Etre acteur de l'évacuation en mettant en application les procédures prédéfinies dans l'entreprise



Tout public - 5 à 12 max.  
Aucun prérequis



3 heures



## CACES® Engins de chantier R482

### CATÉGORIE A, B1, C1 ou F / Codes RS 7040, 7041, 7044, 7049



- Connaître la réglementation, les spécificités techniques et les risques liés à la conduite de cette catégorie d'engins de chantier
- Permettre à l'employeur de renouveler la délivrance de l'autorisation de conduite correspondante
- Obtenir le Certificat d'Aptitude à la Conduite En Sécurité ou CACES® R.482 (valide 10 ans)



Formation inter-entreprise  
Tout public - Aucun prérequis



21 heures

Formation sous-traitée à un organisme agréé INRS

## CACES® Pont roulant R484

### CATÉGORIE 1 OU 2 / CODES RS 6879, 6934



- Connaître la réglementation, les spécificités techniques et les risques liés à la conduite de pont roulant
- Permettre à l'employeur la délivrance de l'autorisation de conduite correspondante
- Obtenir le Certificat d'Aptitude à la Conduite En Sécurité ou CACES® R.484 (valide 5 ans)



Formation inter-entreprise  
Tout public - Aucun prérequis



21 heures

Formation sous-traitée à un organisme agréé INRS

## CACES® Gerbeurs R485

### CATÉGORIE 2 / CODE RS 6938



- Connaître la réglementation, les spécificités techniques et les risques liés à la conduite des chariots automoteurs gerbeurs à conducteur accompagnant
- Permettre à l'employeur la délivrance de l'autorisation de conduite correspondante
- Obtenir le Certificat d'Aptitude à la Conduite En Sécurité ou CACES® R.485 (valide 5 ans)



Formation inter-entreprise  
Tout public - Aucun prérequis



14 heures

Formation sous-traitée à un organisme agréé INRS

## CACES® PEMP Nacelle R486

### CATÉGORIE A, B ou C / Codes RS 7000, 7001, 7002



- Connaître la réglementation, les spécificités techniques et les risques liés à la conduite des nacelles élévatrices
- Permettre à l'employeur de renouveler la délivrance de l'autorisation de conduite correspondante
- Obtenir le Certificat d'Aptitude à la Conduite En Sécurité ou CACES® R.486 (valide 5 ans)



Formation inter-entreprise  
Tout public - Aucun prérequis



14 à 21 heures  
selon la catégorie

Taux de certification : 100%  
Formation sous-traitée à un organisme agréé INRS

## CACES® Chariots élévateurs R489

### CATÉGORIE 1B 3 OU 5 / Codes RS 6867, 6869, 6870



- Connaître la réglementation, les spécificités techniques et les risques liés à la conduite de chariots de manutention
- Permettre à l'employeur la délivrance de l'autorisation de conduite correspondante
- Obtenir le Certificat d'Aptitude à la Conduite En Sécurité ou CACES® R.489 (valide 5 ans)



Formation inter-entreprise  
Tout public - Aucun prérequis



21 heures

Formation sous-traitée à un organisme agréé INRS



# CACES® Grue de chargement R490

CODE RS 6997



- Connaître la réglementation, les spécificités techniques et les risques liés à la conduite de grue auxiliaire
- Permettre à l'employeur de renouveler la délivrance de l'autorisation de conduite correspondante
- Obtenir le Certificat d'Aptitude à la Conduite En Sécurité ou CACES® R.490 (valide 5 ans)

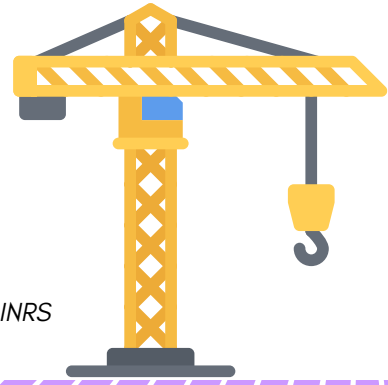


Formation inter-entreprise  
Être titulaire du permis C valide



14 heures

Formation sous-traitée à un organisme agréé INRS



## COMPÉTENCES RELATIONNELLES

### La gestion des émotions



- Découvrir les différentes émotions
- Découvrir le rôle des émotions dans les relations
- Développer son ouverture émotionnelle
- Savoir faire face à ses émotions



Tout public - 5 à 12 max.  
Aucun prérequis



14 heures

### L'intelligence émotionnelle : la place des émotions



- Comprendre l'IE, identifier ses émotions et leurs déclencheurs
- Apprendre des techniques de régulation émotionnelle et gérer le stress
- Développer l'écoute active, décoder les émotions des autres et pratiquer l'empathie
- Savoir gérer les conflits, communiquer efficacement et renforcer les relations



Tout public - 5 à 12 max.  
Aucun prérequis



7 heures

### Améliorer la confiance en soi



- Prendre confiance en soi
- Gagner en assurance
- S'affirmer
- Maîtriser ses émotions



Tout public - 5 à 12 max.  
Aucun prérequis



14 heures

### Assertivité et affirmation de soi



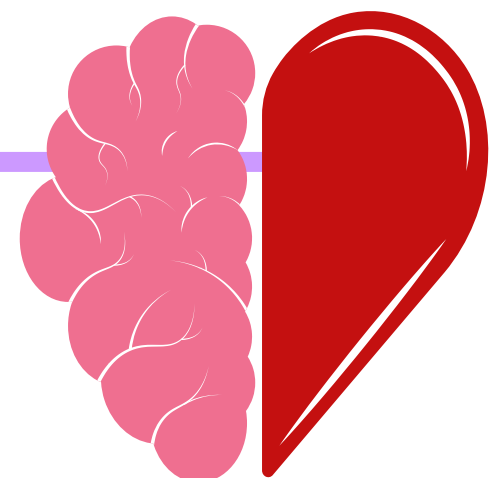
- Connaître son style relationnel
- Distinguer assertivité, agressivité, manipulation et passivité
- Renforcer l'estime et la confiance en soi
- Dire non de manière assertive
- Gérer les critiques et les conflits



Tout public - 5 à 12 max.  
Aucun prérequis



14 heures



## Prise de parole en public



- Développer sa posture d'orateur
- Optimiser son contenu de présentation
- Délivrer un message impactant



Tout public - 5 à 12 max.  
Aucun prérequis



14 heures

# MANAGEMENT

## Devenir manager, les enjeux et les outils



- Comprendre les enjeux du manager dans une entreprise
- Adopter une bonne posture managériale
- Développer sa communication managériale



Managers - 5 à 12 max.  
Aucun prérequis



14 heures

## Accompagner son équipe au quotidien



- Découvrir son type de management
- Obtenir des clés et des outils pour bien manager son équipe
- Connaître les techniques pour motiver et développer les compétences de son équipe
- Apprendre à communiquer : savoir dire non et remotiver après un échec



Managers - 5 à 12 max.  
Aucun prérequis



14 heures

## Favoriser sa posture managériale en période de crise



- Comprendre les impacts d'une crise sur les individus et l'organisation
- Acquérir les outils et les comportements adéquats pour gérer efficacement et humainement une situation de crise et d'incertitude



Managers - 5 à 12 max.  
Aucun prérequis



14 heures

## Accompagner et fédérer son équipe autour du changement



- Comprendre les réactions et les résistances au changement.
- Identifier les leviers qui permettent de mobiliser les énergies positives nécessaires à la réussite du changement.
- Sélectionner les comportements managériaux les plus adaptés.
- Acquérir les méthodes et les outils pour accompagner efficacement le changement.



Managers - 5 à 10 max.  
Aucun prérequis



7 heures



## La gestion des conflits



- Pouvoir prendre du recul et gérer une situation conflictuelle
- Comprendre la communication positive
- Assimiler les outils et les comportements adéquats pour gérer une situation conflictuelle



Managers - 5 à 12 max.  
Aucun prérequis



14 heures

## Piloter son entreprise intelligemment à travers le télétravail



- Comprendre les enjeux et les spécificités du télétravail
- Acquérir des outils pour organiser, encadrer et piloter le télétravail efficacement
- Favoriser la performance et l'engagement des équipes à distance



Managers - 5 à 12 max.  
Aucun prérequis



14 heures

## Management intergénérationnel : Comprendre, coopérer, performer



- Identifier les différentes générations présentes au travail et comprendre leurs valeurs, attentes et modes d'interactions.
- Reconnaître et dépasser les stéréotypes et biais intergénérationnels pouvant générer tensions et incompréhensions.
- Adapter leur posture managériale, leur communication et leurs pratiques pour favoriser l'engagement de chacun.
- Mettre en place des modes de fonctionnement collaboratifs favorisant la coopération et la transmission.
- Construire un plan d'actions concret applicable immédiatement dans l'entreprise.



Managers - 5 à 12 max.  
Aucun prérequis



14 heures

## Développer son assertivité managériale



- Réussir à s'exprimer, à défendre ses droits, son opinion, sans empiéter sur ceux des autres
- Communiquer plus efficacement



Managers - 5 à 12 max.  
Aucun prérequis



7 heures



# EFFICACITÉ AU TRAVAIL

## LEAN MANAGEMENT : travailler autrement pour gagner en sérénité et efficacité



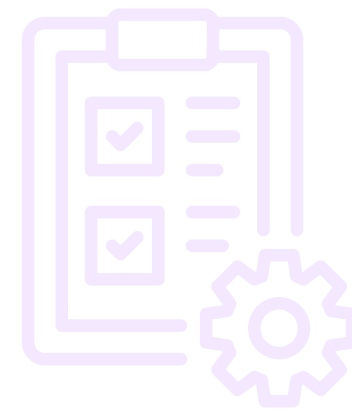
- Comprendre la démarche Lean Management.
- S'appropriier des outils et méthodes les plus adaptés à votre environnement.
- Identifier des actions potentielles à mettre en œuvre à court terme.



Dirigeants, DRH, Managers  
5 à 12 max.  
Aucun prérequis



14 heures



## Travailler avec efficacité en télétravail



- Adopter des méthodes de travail efficaces et productives en télétravail
- Apprendre à organiser son espace, son temps et ses outils pour optimiser les performances
- Maintenir un bon équilibre entre vie professionnelle et personnelle



Tout public - 5 à 12 max.  
Aucun prérequis



14 heures

## Apprendre à bien gérer son temps



Mise en place d'outils de gestion du temps, visant à poser les fondations d'une efficacité professionnelle, axée sur une implication personnelle.

Les domaines d'intervention sont :

- Optimisation de son organisation et de son efficacité
- Communication et gestion des relations professionnelles
- Maîtrise du stress



Tout public - 5 à 12 max.  
Aucun prérequis



14 heures



## Initiation à l'Intelligence Artificielle



- Identifier les usages actuels de l'IA
- Comprendre les impacts de l'IA sur les pratiques locales
- Intégrer les outils de l'IA dans ses réflexions et pratiques professionnelles
- Repenser ses offres à l'aune des besoins clients et des possibilités offertes par l'IA



Tout public - 5 à 12 max.  
Aucun prérequis



7 heures



# RESSOURCES HUMAINES (RH)

## QUALITÉ DE VIE ET CONDITIONS DE TRAVAIL (QVCT)

### Nouveaux outils et perspectives dans la prévention des accidents de travail



- Harmoniser les approches et outils d'analyse et communication sur les accidents de travail
- Relier les analyses d'accidents de travail et la communication



Dirigeants, RH, CSE, Managers, Préventeurs  
2 à 10 max - Aucun prérequis



7 heures

### Manager la diversité



- Identifier les enjeux de management de la diversité et de l'inclusion
- Intégrer le cadre législatif et sociétal en matière de diversité et d'inclusion
- Avoir une posture de manager de la diversité
- Dépasser ses préjugés et stéréotypes



Tout public - 8 à 15 max.  
Aucun prérequis



7 heures

### Les fondamentaux de la QVCT



- Comprendre les enjeux de la QVT
- Connaître les principaux outils et méthodes
- Concilier bien-être au travail et reprise/poursuite d'activité



Tout public - 5 à 12 max.  
Aucun prérequis



7 heures



### Développer la QVCT



- Connaître les enjeux de la QVT pour votre entreprise
- Élaborer une démarche projet d'amélioration de la QVT
- Impliquer les différents acteurs dans la démarche



Tout public - 5 à 12 max.  
Aucun prérequis



7 heures

## Comment améliorer la marque employeur



- Cerner les composantes et les leviers de la marque employeur pour attirer et fidéliser les talents
- Construire sa marque employeur et son plan de communication
- Mesurer l'efficacité de sa marque employeur



DRH, RRH, responsables recrutement, développement et communication  
5 à 12 max - Aucun prérequis



7 heures



## Connaître et prévenir l'absentéisme



- Savoir mesurer et analyser son absentéisme
- Mettre en place une stratégie de prévention de l'absentéisme



Dirigeants, RH, Managers, CSE  
2 à 10 max - Aucun prérequis



7 heures

# COMMUNICATION

## La communication, un vecteur de coopération



- Développer les relations interpersonnelles
- Savoir adapter son style de communication
- Apprendre à communiquer avec les différents interlocuteurs



Tout public - 5 à 12 max.  
Aucun prérequis



14 heures

## La communication non violente (CNV)



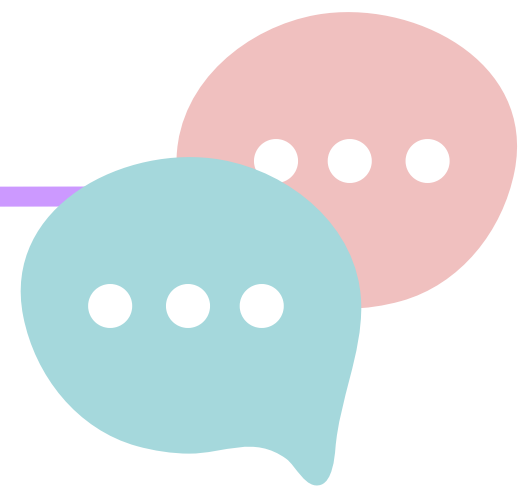
- Développer les relations interpersonnelles
- Savoir adapter son style de communication
- Apprendre à communiquer avec les différents interlocuteurs



Tout public - 5 à 12 max.  
Aucun prérequis



14 heures



## Gestion du stress et de l'agressivité



- Acquérir des outils pour mieux gérer les situations de tension, d'agressivité ou de conflit
- Développer des compétences pour faire face au stress professionnel de manière constructive
- Renforcer les postures professionnelles favorisant l'apaisement et la communication non violente



Tout public - 5 à 12 max.  
Aucun prérequis



14 heures

## Gestion des incivilités



- Identifier les formes d'incivilités et d'agressions rencontrées par les collaborateurs dans l'exercice de leurs fonctions
- Comprendre comment naissent et s'intensifient les conflits au sein des relations humaines
- Acquérir les bons réflexes et les postures de désamorçage pour faire face aux situations à risque
- Développer sa maîtrise de soi et son calme face à des interactions sous tension
- Mettre en œuvre des stratégies de communication pour neutraliser l'hostilité et rompre le cycle du conflit



Tout public - 5 à 12 max.  
Aucun prérequis



7 heures

## Ennéagramme (module 1) : Les 9 profils de personnalité



- Maîtriser les repères sur la personnalité
- Améliorer la dynamique relationnelle
- Mieux gérer les personnalités difficiles
- Définir comment accéder à de nouvelles compétences
- Dynamiser les résistances au changement
- Mieux communiquer et mieux analyser les motivations profondes d'un collaborateur /d'un client



Dirigeants et managers  
5 à 12 max - Aucun prérequis



14 heures

### **Pour aller plus loin : possibilité de mettre en place les modules 2 à 4 :**

- *Module 2 : Les dynamiques relationnelles*
- *Module 3 : Sous-types et axes de progression*
- *Module 4 : Les émotions*



## Mieux communiquer au quotidien avec le DISC



- Découvrir le langage des couleurs, issu de l'outil DISC de Marston
- Décoder son propre profil, pour mieux comprendre son style de communication
- Identifier le profil de ses interlocuteurs, pour mieux faire passer son message
- Identifier des pratiques positives pour renforcer sa communication et gérer les situations délicates avec justesse



Tout public - 8 à 15 max.  
Aucun prérequis



7 heures

## Améliorer sa communication et son efficacité relationnelle avec le modèle Process Com®



- Comprendre les attentes de son/ses interlocuteur(s) et se faire comprendre plus aisément
- Adapter sans effort sa communication et son langage à l'autre
- Mieux comprendre et gérer les comportements négatifs dans les relations interpersonnelles



Tout public - 5 à 12 max.  
Aucun prérequis



7 heures



- Mieux gérer ses relations interpersonnelles
- Accroître l'efficacité de sa communication dans chaque situation
- Comprendre les attentes de son/ses interlocuteur(s) et se faire comprendre plus aisément
- Adapter sa communication et son langage à l'autre pour convaincre mettre en action, négocier, éviter des conflits inutiles.
- Mieux comprendre et gérer les comportements négatifs et de stress dans les relations interpersonnelles



Tout public - 5 à 12 max.  
Aucun prérequis



14 heures

## Savoir gérer les incivilités à l'accueil, en présentiel et au téléphone



- Identifier et comprendre les causes des incivilités en milieu professionnel
- Adopter une attitude professionnelle face à des comportements incivils ou délicats
- Utiliser des techniques de communication pour désamorcer les situations conflictuelles
- Gérer son stress et ses émotions face aux comportements agressifs



Tout public - 5 à 12 max.  
Aucun prérequis



14 heures

## Apprendre à s'affirmer dans un contexte professionnel



- Identifier les outils de communication verbale et non-verbale
- Apprendre à travailler son image
- Développer sa confiance et son image en contexte professionnel



Tout public - 5 à 12 max.  
Aucun prérequis



14 heures



# SENS AU TRAVAIL

## Formalisation d'un Plan d'Orientation Stratégique de manière collaborative



- Pérenniser une équipe et fédérer à partir d'assises communes
- Cartographier les forces et les faiblesses d'une entreprise pour atteindre l'objectif et favoriser l'expression et l'échange
- Coconstruire un projet de changement
- Rendre les idées plus concrètes et plus réalistes
- Permettre l'expression de chaque membre d'une équipe



Tout public - 5 à 12 max.  
Aucun prérequis



7 heures

## Formaliser et implémenter une politique RH



- Comprendre les enjeux et les éléments clés d'une politique RH
- Savoir formaliser une politique RH adaptée aux besoins de l'organisation
- Savoir mettre en place une stratégie efficace pour déployer cette politique



Dirigeants, DRH, Managers  
5 à 12 max.  
Aucun prérequis



14 heures

## Donner du sens : découvrir son ikigai



- Découvrir son ikigai
- Connaître l'ikigai de mon entreprise
- Mettre en avant des changements pour s'aligner



Tout public - 5 à 12 max.  
Aucun prérequis



7 heures

## Créer une charte de valeur



- Pérenniser une équipe et fédérer à partir d'assises communes
- Cartographier les forces et les faiblesses d'une entreprise pour atteindre l'objectif et favoriser l'expression et l'échange
- Coconstruire un projet de changement
- Rendre les idées plus concrètes et plus réalistes
- Permettre l'expression de chaque membre d'une équipe



Tout public - 5 à 12 max.  
Aucun prérequis



7 heures



# RESPONSABILITÉ SOCIÉTALE DES ENTREPRISES (RSE)

## Découvrir la RSE



- Comprendre les principes fondamentaux de la RSE et son cadre normatif (ISO 26000)
- Découvrir les 7 questions centrales de la RSE et les 25 critères associés
- Comment intégrer une démarche RSE dans son entreprise et impliquer toutes les parties prenantes



Tout public - 5 à 12 max.  
Aucun prérequis



7 heures

## La RSE à 360°



- Comprendre les fondements et les enjeux globaux de la RSE
- Explorer toutes les dimensions de la RSE
- Apprendre à intégrer la RSE dans la stratégie d'entreprise pour un impact global et durable



Tout public - 5 à 12 max.  
Aucun prérequis



14 heures

## Mise en place d'une démarche RSE



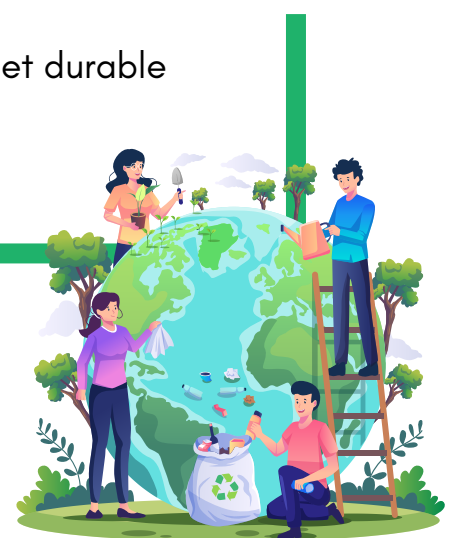
- Qu'est-ce que la RSE ?
- Comprendre les bases et l'intérêt de la RSE
- Comment mettre en place une démarche RSE au sein des entreprises ?



Tout public - 5 à 12 max.  
Aucun prérequis



14 heures



## Valoriser ses actions et engagements RSE auprès de ses collaborateurs



- Comprendre l'importance de la communication interne sur les engagements RSE
- Identifier les leviers pour mobiliser et sensibiliser les collaborateurs
- Élaborer des outils et messages adaptés pour valoriser la démarche RSE en interne



Dirigeants, RH, Managers  
5 à 12 max - Aucun prérequis



7 heures

## Découvrir la RSE à l'échelle de mon organisation et se former à l'auto-évaluation



- Acquérir une méthodologie clé en main pour appliquer les principes de la Responsabilité Sociétale des Entreprises (RSE) et de sa norme de référence, l'ISO 26000, de façon pratique et opérationnelle dans son organisation.
- Construire sa démarche RSE avec une méthodologie structurante, adaptée à tout type d'entreprise ou d'organisation.
- Réaliser un diagnostic RSE interne à 360°.



Dirigeants, RH, Managers engagés en RSE  
4 à 12 max - Aucun prérequis



14 heures

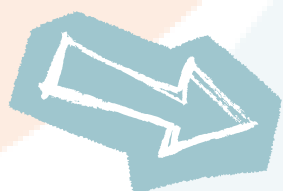
# Envie de découvrir nos formations plus en détail ?

**PROGRAMMES**

**TÉMOIGNAGES**

**INFOS PRATIQUES**

Rendez-vous sur notre site internet !



**[www.kenvad.fr](http://www.kenvad.fr)**

ou scannez le Qr Code



**K E N V A D**

**Réinventons la Vie au Travail**

# ILS NOUS FONT CONFIANCE



Bretagne  
compétitivité



L'initiative solidaire



**MOWI**®



Création et entretien de jardin



**E.Leclerc**



TOUT  
commence  
en FINISTÈRE





# CONTACT



KENVAD

Réinventons la Vie au Travail



2 Boulevard André Malraux  
29400 LANDIVISIAU



**02 98 24 93 39**



[contact@kenvad.fr](mailto:contact@kenvad.fr)



[www.kenvad.fr](http://www.kenvad.fr)