

Elbilsladdning

Charge46 och CPMS46 gör elbilsladdningen till en naturlig del av ert parkeringserbjudande

Ett system för parkering och elbilsladdning

Charge46 är vårt system för elbilsladdning. Tillsammans med vårt affärssystem för parkeringsförvaltning (Park46) ger det er möjligheten att erbjuda era hyresgäster elbilsladdning som hänger ihop med deras parkeringsavtal. Alla kostnader kommer på samma faktura och de kan enkelt styra laddningen i samma app som de hanterar sin parkering.

Automatisk mätning och debitering

Charge46 hjälper er att automatisera hela hanteringen av elbilsladdning, till exempel ställa ut avtal, mäta förbrukade kWh, samt avisera och debitera era parkörer.

En kundresa för parkering och laddning

Ta hand om era hyresgäster och gör det enkelt för dem att ladda – samla allt i er egenbrandade app för parkering och laddning! Istället för att hantera två olika avtal, appar och kontaktytor, ger Charge46 dem möjligheten att sköta allt på ett ställe.

Äg affären och styr erbjudandet

Genom att addera elbilsladdning till er parkeringsaffär ni själva rådighet över prissättning och paketering, och ni behåller relationen till er hyresgäst. Ge inte bort hela laddaffären till en tredje part, utan behåll kontrollen över ert erbjudande.

Alla laddare i ett system

Charge46 är hårdvaruagnostiskt, vilket innebär att det stöder alla standarder inkl. OCPP och OCPI. På så sätt kan ni koppla på olika laddare efter behov. Det skapar en större flexibilitet och låser inte in er i någon hårdvara.

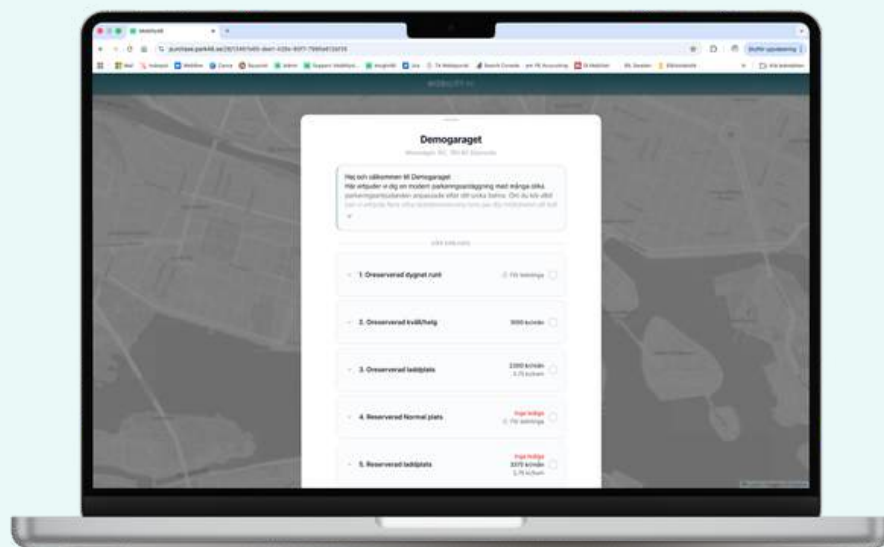


Funktioner i Charge46

Samtliga funktioner i affärssystemet Park46, samt:

- Start/stopp av laddning via app och RFID.
- Samfakturering/betalning av parkering och laddning.
- Fast och rörlig kW-debitering av laddning.
- Accesstyrning till ladduttag som säkerställer att endast personer med avtal kan ladda.
- Flexibel paketering av laddning baserat på nyttjandeform – reserverade eller oreserverade platser.
- Användarhantering för företagskunder – företagskunder kan själva styra vilka anställda som får ladda på uttag som de abonnerar.
- Förmånshantering av debitering – företagskunder kan välja om de vill betala för elförbrukning som förmån, eller låta sina anställda betala själva.
- Rapporter & statistik för laddning i digitala dashboards.
- Kompatibel med alla laddare – stöd för både OCPP och OCPI
- Gästladdning via integration med de vanligaste besöksapparna, exempelvis Easypark och Parkster.

 [Se en komplett lista över alla funktioner här](#)



På en digital köpsida kan kunden själv välja hur de vill ladda och parkera

Start/stopp av laddning via app och RFID

Era hyresgäster kan starta laddning i samma app som de sköter parkeringen, ingen ny app eller användarkonto behövs. I appen ser man bland annat vilka uttag som är lediga, vilka uttag som fungerar och vilken status laddningen har. För fall där app inte passar, exempelvis i miljöer med dålig uppkoppling, finns RFID-hantering som alternativ.

Samfakturering av laddning & parkering

Samtliga betalsätt och fakturametoder från Park46 blir tillgängliga även för debitering av laddning. Om en kund har avtal för både parkering och laddning samlas allt på en och samma månadsfaktura. Kunden ser alltid sin fulla laddningshistorik i kundportalen, samt föregående månad på fakturan.

Laddabonnemang för debitering, accesstyrning och paketering

Charge46 har en egen avtalstyp för laddabonnemang. Denna möjliggör debitering av fast och rörlig kWh-avgift, samt att ni kan särskilja intäkter från laddning respektive parkering. Avtalstypen följer Park46s struktur för parkering och kan användas för både oreserverade och reserverade platser. På så sätt blir det enkelt att säkerställa att den som får parkera också får ladda.

Användar- och förmånshantering för företagskunder

Företagskunder kan, precis som för parkering, själva styra vilka anställda som ska få möjlighet att ladda på uttag som de har avtal på. Företaget kan också välja om de vill betala för laddning som förmån för sina anställda, eller låta dem betala själva för att på så vis undvika förmånsbeskattning.

Rapporter och statistik för laddning

Via vår statistikmodul Insight46 får ni tillgång till specifika rapporter som berör laddning. Här får ni översikt över var era laddare finns, hur många ni har och hur de används. Givetvis ges ni även möjlighet att i detalj analysera intäkt och lönsamhet, från portföljnivå ner till uttagsnivå.

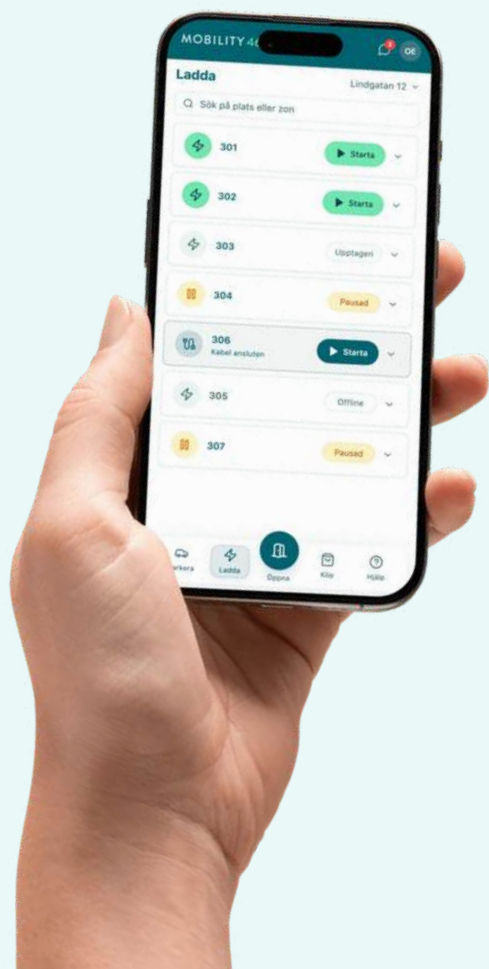
Kompatibel med alla laddare

Charge46 stöder både OCPP och OCPI, vilket gör det möjligt att ansluta laddare oavsett om ni själva vill drifva dem eller använda en partner för teknisk drift. Det enda som behövs då är att er driftpartner har stöd för branschstandarden OCPI, vilket möjliggör att olika system ansvarar för debitering respektive drift. Anslutningen är helt molnbaserad och kräver ingen åtgärd i laddaren. Om ni inte har någon befintlig portal eller partner för drift, kan laddarna även anslutas via OCPP till vår tekniska driftportal CPMS46 (Charge Point Management System). På det sättet får ni tillgång till en driftportal via affärsplattformen.

Integrerad besöksladdning

Att erbjuda elbilsaddning till besökare blir enkelt med Charge46. Systemet är integrerat med de vanligaste besöksapparna, som exempelvis Easypark och Parkster. Öka era intäkter och nyttjandet av era laddpunkter genom att tillgängliggöra dem för publik laddning. All statistik över abonnemangs- och besöksladdning samlas givetvis på ett ställe.

 [Se en komplett lista över alla integrationer här](#)



CPMS46 – Central plattform för teknisk drift av elbilsladdare

CPMS46 är Mobility46:s tekniska driftplattform för elbilsladdare. Med stöd för samtliga OCPP-kompatibla modeller ger systemet er en samlad översikt och kontroll över er laddinfrastruktur. Ni får verktygen för att säkra driftsäkerhet, tillgångskontroll och integration mot andra system – utan att låsa in er i en viss hårdvara eller leverantör.

Full kontroll

Med CPMS46 får ni alltid en uppdaterad bild av era laddare, inklusive driftstatus och felkoder. Via fjärrstyrning kan ni snabbt åtgärda problem på distans, och detaljerade loggar gör felsökning enklare och mer effektiv.

Effektiv drift

Operatören får direkt notifiering om fel uppstår, och många problem kan lösas digitalt utan att behöva skicka ut tekniker. Detta sparar både tid och kostnader, samtidigt som driftsäkerheten för era användare ökar.

Flexibla betalningslösningar

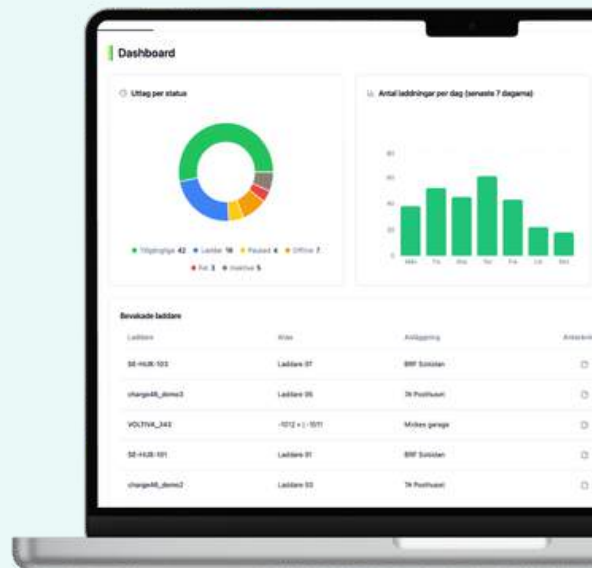
Oavsett om ni vill hantera access och fakturering i Mobility46 plattform eller via externa system kan CPMS46 integreras smidigt. Behörighet kan styras digitalt eller via RFID, vilket gör plattformen anpassningsbar till olika typer av fastigheter och användarbehov.

OCPP-baserad back-end

Med en OCPP-baserad back-end kan ni samla alla era laddare i ett system, utan att låsa in er till en viss leverantör. Alla modeller som stödjer OCPP 1.6-J kan anslutas.

De laddare som Mobility46 har testat, och/eller är i skarp drift hos någon av våra kunder, finns listade på vår hemsida.

 [Se testade laddare här.](#)



Funktioner i CPMS46

OCPP-baserad back-end

OCPP-baserad back-end har stöd för både anslutningar via OCPP proxy (cloud-to-cloud) samt direkta anslutningar. Alla modeller som stödjer OCPP 1.6-J kan anslutas, men det rekommenderas att alltid testa nya modeller innan de tas i drift.

De laddare som Mobility46 har testat, och/eller är i skarp drift hos någon av våra kunder, finns listade på vår hemsida.

Installatörsgränssnitt för driftsättning

Vi erbjuder ett separat gränssnitt som kan användas av installatör för att säkerställa att laddaren har uppkoppling och fungerar. Detta möjliggör en digital och mer effektiv driftsättningsprocess,

Översikt av laddare

Realtidsuppdaterad översikt över alla operatörens laddare som inkluderar status gällande uppkoppling, användning och eventuellt fel.

Tekniska loggar

För varje laddare finns flera tekniska loggar med realtidsdata som möjliggör snabbare felsökning och ärendehantering.

Övervakning och larm

Om ett fel sker på en laddare, skickar den automatiskt en felkod till systemet. Med hjälp av dessa felkoder blir det enklare för operatören att förstå vad som behöver göras.

Fjärrstyrning

Med fjärrstyrning kan man felsöka och åtgärda felande laddare på distans, vilket minskar behovet av att skicka ut servicetekniker.

Hantering av behörighet via app eller RFID

Behörighet till laddare styrs av avtal via Mobility46 plattform Park46, men det finns även möjlighet att hantera behörighet via RFID-brickor i det fall att debitering av laddning sker utanför Park46 eller är gratis.

Access för extern part

Extern part, exempelvis en installatör, kan tilldelas access till operatörens funktionalitet för att enkelt kunna felsöka och åtgärda felande laddare. De får då tillgång till hela driftportalen, men kan endast se de laddare som operatören har gett access till.

An aerial photograph of a city, likely Stockholm, showing a dense urban landscape with numerous multi-story buildings. A large, lush green park is visible in the center of the image. The overall color palette is dominated by blues and greens, with a soft, slightly desaturated aesthetic.

Låter det intressant?

Hör av dig så berättar vi mer!

www.mobility46.se

Följ oss även på LinkedIn

MOBILITY 46