

# FerteCo<sup>®</sup>

Amendement minéral basique  
engrais pulvérulent

- Fertilisation P-K-PK et chaulage en 1 seul passage
- Maintien de la fertilité globale des sols
- Nutrition minérale performante et efficace

## La fertilisation de fond de référence

*“Notre expertise et notre réactivité au service de vos performances, dans le respect des sols et du vivant”*

En savoir +



## Description détaillée

- Un seul passage P.K + chaulage
- Gestion de la fertilité du sol
- Phosphate à action rapide et durable

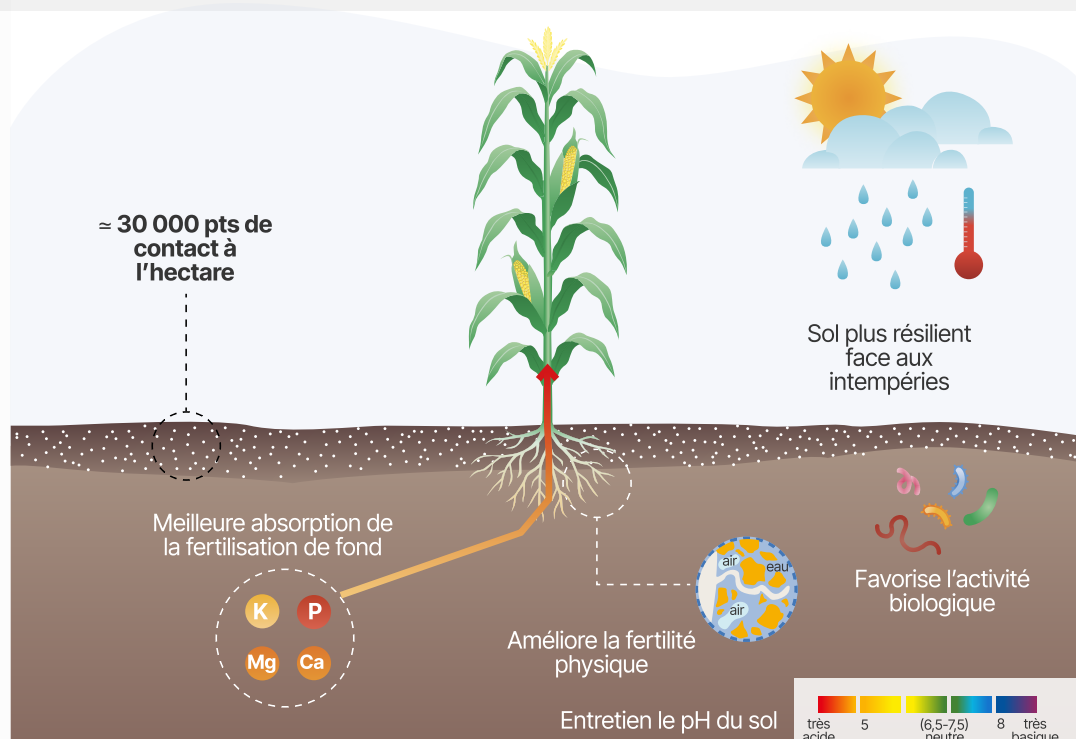
**FerteCo® est un Fertilisant Pulvérulent à base de phosphate bicalcique, de potassium, associé à une base amendante.**

La formulation pulvérulente et la finesse des matières qui composent FerteCo® contribuent à la performance et à la réactivité de la fertilisation de fond.

L'association synergique du PK et de l'amendement calcique maintient un niveau de fertilité optimal du sol facilitant ainsi les échanges avec la plante.

## Fonctionnement

- + 20% d'efficacité sur le phosphore
- Répartition optimale au sol
- Disponibilité accrue des éléments minéraux



## Déclaration réglementaire

### Amendement minéral basique engrais

NFU 44-203 - Classe II

**Dose d'emploi\* :**  
800 à 1500 kg / ha

\*Ces doses d'applications constituent des recommandations

# FerteCo®

**Nous adaptons la formule à vos besoins. Contactez-nous !**