

FerteCo[®] Max

Amendement minéral basique
engrais pulvérulents

- Fertilisation P-K-PK et chaulage en 1 seul passage
- Maintien de la fertilité globale des sols
- Nutrition minérale performante et efficace

La fertilisation de fond de référence

“Notre expertise et notre réactivité au service de vos performances, dans le respect des sols et du vivant”

En savoir +



Description détaillée

- Un seul passage P.K + chaulage
- Gestion de la fertilité du sol
- Valeur neutralisante à forte réactivité

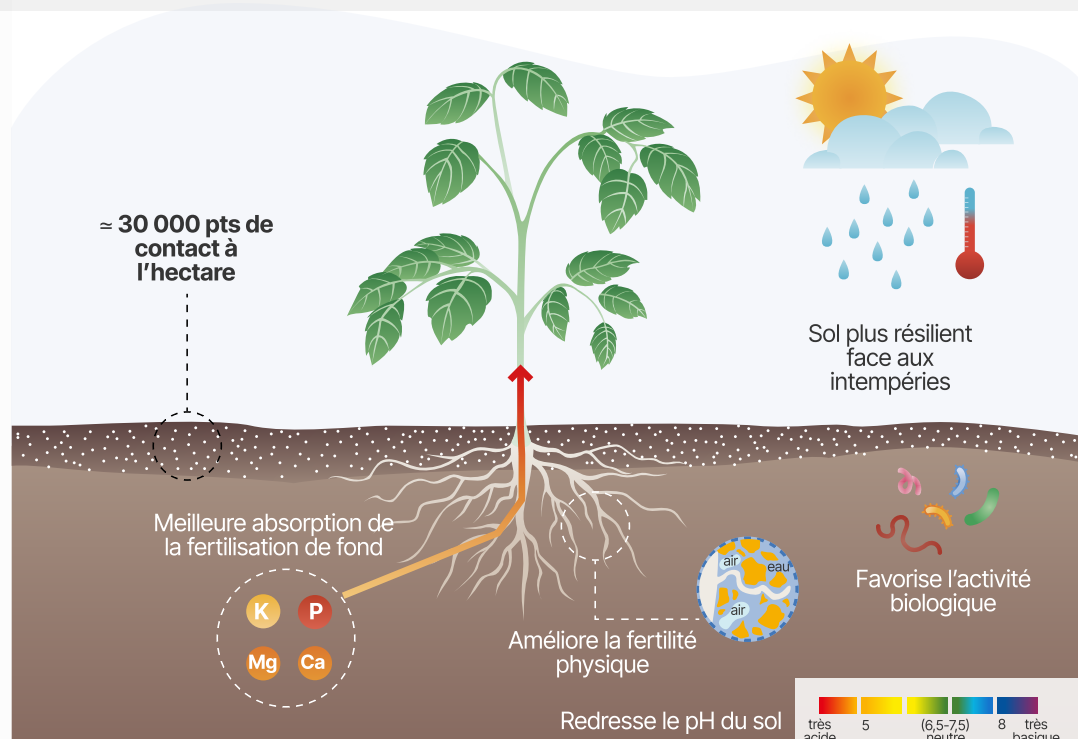
FerteCo[®]Max est un Fertilisant Pulvérulent à base de phosphate bicalcique, de potassium, associé à une base amendante forte.

La formulation pulvérulente et la finesse des matières qui composent FerteCo[®]Max contribuent à la performance et à la réactivité de la fertilisation de fond.

La forte base amendante redresse fortement le pH des sols, associée au fertilisant PK, FerteCo[®]Max maintien un niveau de fertilité optimal du sol, facilitant les échanges avec la plante.

Fonctionnement

- + 20% d'efficacité sur le phosphore
- Entretien le pH des sols
- Disponibilité accrue des éléments minéraux



Déclaration réglementaire

**Amendement minéral
basique engrais**

NFU 44-203 - Classe II

Dose d'emploi* :
800 à 1500 kg / ha

*Ces doses d'applications constituent des recommandations

FerteCo[®]Max

Nous adaptons la formule à vos besoins. Contactez-nous !