

# FerteCo<sup>®</sup> Turbo

Amendement minéral basique  
engrais pulvérulents

- Fertilisation P-K-PK et chaulage en 1 seul passage
- Maintien de la fertilité globale des sols
- Enrichi en sulfate de magnésium 100% soluble

## La fertilisation de fond de référence

*“Notre expertise et notre réactivité au service de vos performances, dans le respect des sols et du vivant”*

En savoir +





## Description détaillée

- Un seul passage P.K + SMgO et chaulage
- Gestion de la fertilité du sol
- Nutrition équilibrée et performante

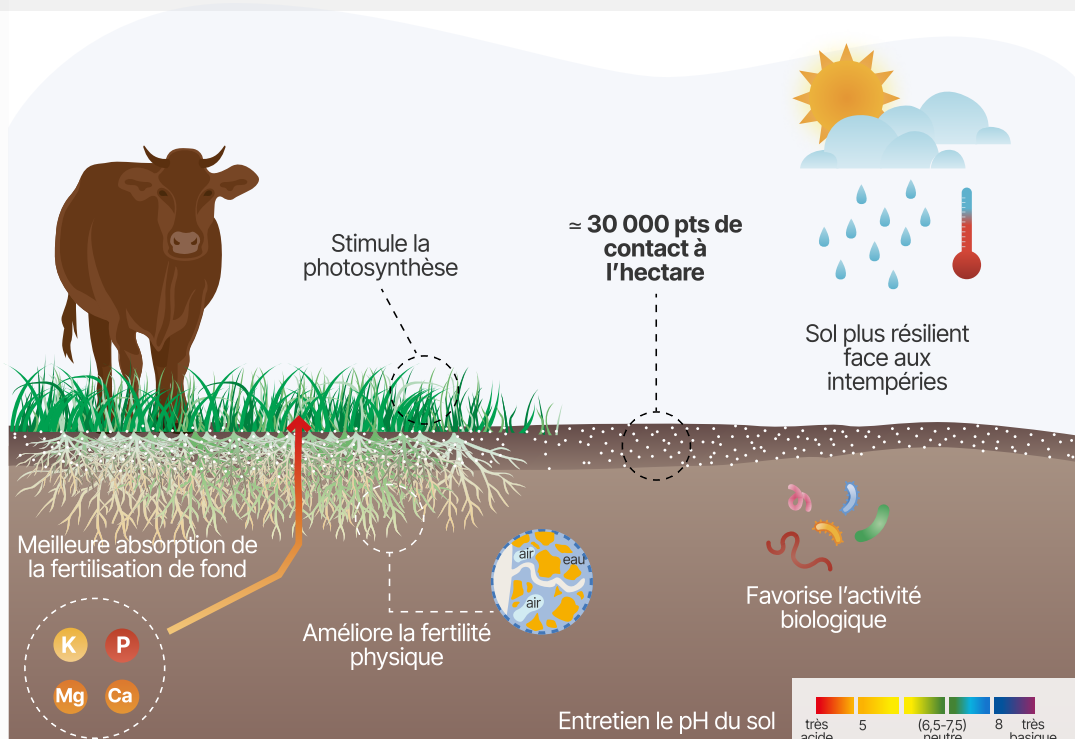
**FerteCo® Turbo est un Fertilisant Pulvérulent à base de phosphate bicalcique, de potassium, associé à une base amendante et enrichi en sulfate de magnésium totalement soluble eau.**

La formulation pulvérulente et la finesse des matières qui composent FerteCo® Turbo contribuent à la performance et à la réactivité de la fertilisation de fond.

L'association synergique du PK, de l'amendement calcique et du sulfate de magnésium, maintien un niveau de fertilité optimal du sol, équilibre les teneurs en magnésium des plantes et favorise la production de protéines.

## Fonctionnement

- + 20% d'efficience sur le phosphore
- Répartition optimale au sol
- Production de protéines



## Déclaration réglementaire

### Amendement minéral basique engrais

NFU 44-203 - Classe II

**Dose d'emploi\* :**  
800 à 1500 kg / ha

\*Ces doses d'applications constituent des recommandations

## FerteCo® Turbo

**Nous adaptons la formule à vos besoins. Contactez-nous !**