

AmenDine®

Engrais Organo-minéral

- Alliance pulpes de fruits - fumier de moutons
- Enrichit le sol en matière organique
- Équilibre les trois types de fertilités

Optimise les richesses de votre sol

“Notre expertise et notre réactivité au service de vos performances, dans le respect des sols et du vivant”



En savoir +



Description détaillée

- **Matières Organiques nobles**
- **Action sol et plante**
- **Équilibre des 3 fertilités**

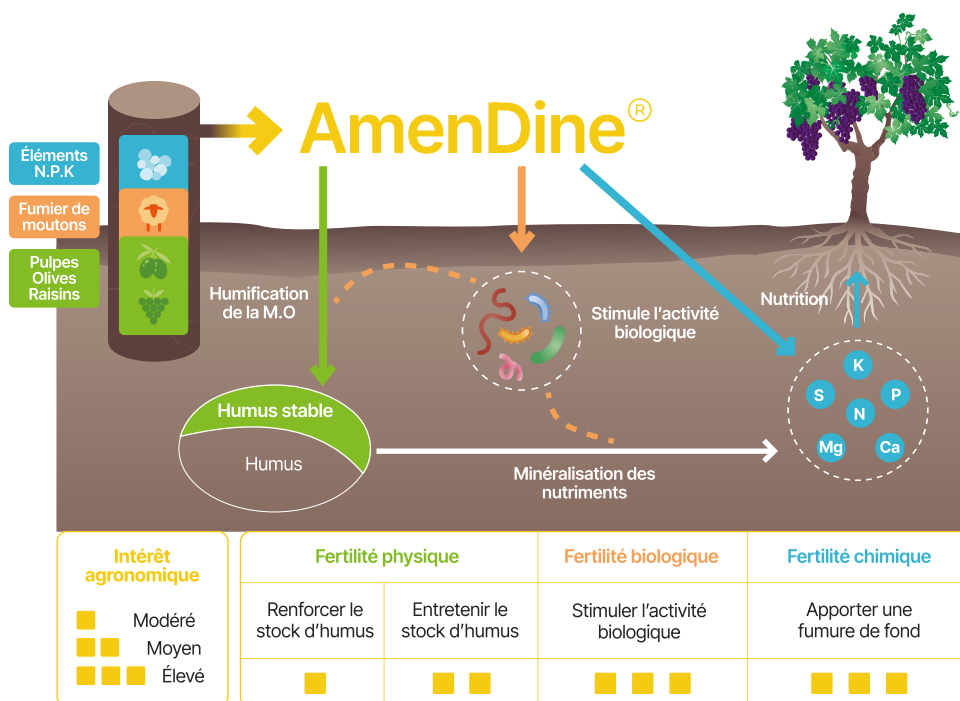
AmenDine® est un Engrais Organo-Minéral à base de fumier de moutons et de pulpes de fruits.

Le Compost AmenDine® riche en matières premières nobles et sélectionnées pour leurs grandes qualités agronomiques régénère la M.O des sols et assure une nutrition durable pour la plante.

La synergie entre humus stable et bactéries permet à l'AmenDine® de nourrir en profondeur et de stimuler la vitalité des sols tout en apportant les nutriments nécessaires au cycle végétatif de la plante.

Fonctionnement

- **Renforce le stock d'humus**
- **Stimule la vie bactérienne**
- **Optimise la nutrition de la plante**



Déclaration réglementaire

Engrais Organo-minéral

Utilisable en agriculture biologique

NFU 42 001-3

Bouchons 5mm

Densité : 0.8

Dose d'emploi* :
500 à 1500 kg / ha

*Ces doses d'applications constituent des recommandations

AmenDine®

Éléments Fertilisants				
N =	P =	K =	MgO =	SO3 =
Origine Organique	Origine Organique et minérale			
Matière Organique				
Pulpes d'Olives et de Raisins - Fumier de moutons composté - P.A.T				
QMPO*	Taux de MO	C/N	Taux MS > 80 %	

QMPO* : Quantité de Matière Première Organique

Nous adaptons la formule à vos besoins. Contactez-nous !