



**CA
CD.**

PRÉSENTATION 2026

1 Présentation de CACD.

Nos métiers

Depuis près de 30 ans, CACD accompagne exclusivement les grands utilisateurs dans la mise en œuvre de leurs projets immobiliers, et dans l'exploitation et le suivi de leurs aménagements tertiaires.

Nous vous apportons en toute indépendance notre expertise spécialisée en aménagement intérieur de bureaux sous différentes postures.

Maîtrise d'ouvrage déléguée (MOD)

- Conseil au maître d'ouvrage, coordination du projet.
- Direction de projet jusqu'à la réalisation.

Assistance à Maîtrise d'Ouvrage (AMO)

- Audit de l'organisation du projet.
- Définition des enjeux techniques et financiers.
- Identification des acteurs clés, assistance au pilotage.

Project Management, MOE / MOEX

- Pilotage des acteurs du projet, assurer qualité et délais.
- Recueil des besoins techniques, direction des travaux.

Conception architecturale d'intérieure

- Création de concepts de design d'intérieur taylor-made.
- Réalisation des plans, esquisses, vues 3D liées à l'identité de marque.

Space planning

- Ecoute et compréhension des attentes.
- Accompagnement dans l'expression des besoins.
- Optimisation des espaces.

Accompagnement au changement

- Compréhension des enjeux des changements.
- Conseil aux clients internes, planification de la communication.

Pilotage, OPC

- Examiner faisabilité, coordonner intervenants.
- Optimiser gestion budgétaire, fluidifier communication.

Ingénierie des transferts

- Définir logistique opérations.
- Accompagner les clients internes, piloter l'intégration des sites.

Notre approche

CACD déploie une approche sur-mesure, construite après une phase d'immersion pour comprendre précisément les outils, les attentes et les objectifs. Forte d'une expérience reconnue auprès de grands comptes, l'équipe intervient efficacement dans des environnements complexes, multi-acteurs et fortement réglementés.

Méthodologie agile et orientée client

- Flexibilité dans la gestion des imprévus et des phasages
- Réactivité dans la mobilisation des moyens et la prise de décision
- Suivi clair et communication continue

Culture du résultat et de la performance

- Respect des délais contractuels
- La qualité et la conformité des livrables
- Satisfaction des parties prenantes

Mobilisation rapide de ressources qualifiées

- Vivier interne qualifié
- Intervention rapide en environnement IGH et sensibles

Posture proactive et conseil stratégique

- Proposition d'optimisations techniques et organisationnelles
- Anticipation des risques opérationnels et réglementaires
- Aide à la décision avec arbitrages documentés



Nos chiffres

Nous sommes présents à Paris et Monaco, offrant une couverture complète du territoire national.

Notre chiffre d'affaires est composé exclusivement d'honoraires et nos clients issus de différents secteurs : Tertiaire, industriel, privé, public.

CACD est une filiale à 100% du Groupe Mobiliteam, premier opérateur français au service de la mobilité des entreprises.

CACD	Groupe Mobiliteam
22 collaborateurs en 2026.	109 collaborateurs en 2026.
2.5 M€ CA en 2025.	11.5 M€ CA en 2025.
100% honoraires décomposition CA.	

Nos valeurs et approche RSE

Notre « engagement RSE structuré » repose sur une démarche formalisée et suivie : intégration de critères environnementaux et recours à des prestataires locaux et acteurs de l'ESS (établissements ESAT). Lors des phases de conception architecturale ou technique, l'équipe CACD garantit des solutions techniquement pertinentes, budgétairement viables et simples d'exploitation.

QVT & Accompagnement sociétal

Bien-être des collaborateurs :

- Amélioration des espaces de travail par l'intégration de murs végétalisés, de plantes dépolluantes et d'aménagements acoustiques favorisant la sérénité et la productivité.
- Conception d'environnements sains en intégrant les meilleures pratiques ergonomiques et environnementales.

Insertion sociale :

- Promotion de l'insertion par l'emploi, avec un pourcentage d'heures réservées à des publics en réinsertion selon projet et intervenants
- Collaboration avec des structures spécialisées pour intégrer ces ressources selon les projets et les compétences disponibles.



Garantir une conception claire, maîtrisée et opérationnelle

Promotion de l'économie locale & circulaire

Collaboration avec des prestataires locaux :

- Priorité aux fournisseurs de proximité pour les matériaux, mobiliers et prestations afin de réduire l'empreinte carbone liée aux transports et soutenir l'économie locale.
- Intégration de mobilier et matériaux fabriqués en circuits courts, grâce à un sourcing local.

Critères de réemploi :

- Favorisation du mobilier reconditionné et sourcing de matériaux recyclés.
- Intégration de critères de réemploi dans la charte d'aménagement.
- Tri systématique des déchets et valorisation via filières spécialisées.
- Accompagnement des projets vers une économie circulaire via des audits et recommandations.

Réduction de l'impact environnemental

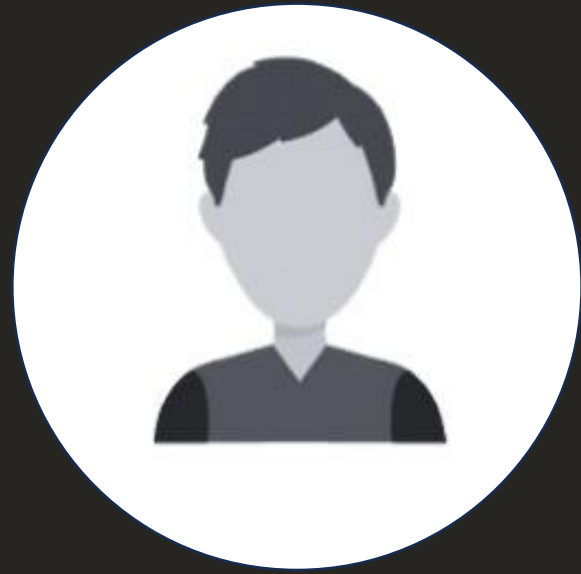
Matériaux et équipements écoresponsables :

- Utilisation de matériaux écologiques, biosourcés ou issus du recyclage (bois certifié...).
- Réduction des plastiques au profit d'alternatives durables.
- Peintures, colles et vernis à faibles émissions de COV pour une meilleure qualité de l'air.

Chantiers à faible impact :

- Mise en place d'une charte « Chantier propre » incluant la gestion des déchets, la limitation des nuisances sonores et visuelles.
- Réemploi des matériaux in situ (collaboration avec des acteurs éco-responsable).

2 Nos profils.



Directrice de projet

FORMATION

- MJM

OUTILS

- Autocad
- Sketchup
- MSProject
- Adobe PDF Pro
- Suite Office

EXPÉRIENCES

Gestion de projets de mobilité :

- BPCE
- DANONE SIEGE SOCIAL 2025
- TECHNIP 2025

Gestion de projets tertiaires :

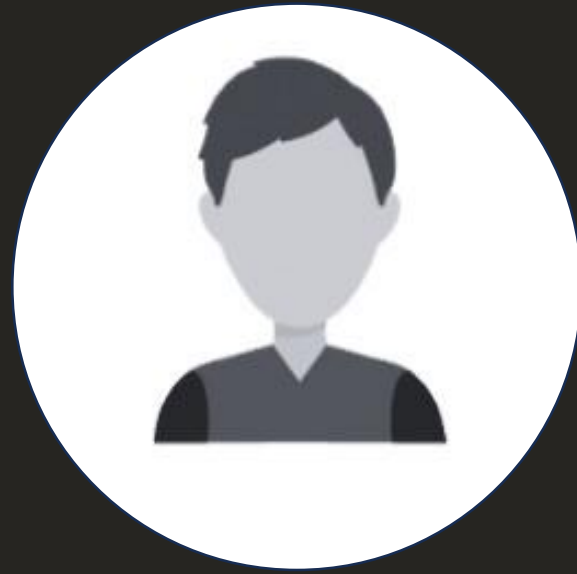
- COCA COLA Le Castellet
- KLESIA – Site de Montpellier
- TECHNIP 2020- AMO Mobiliers
- DOCAPOSTE
- HEPPNER Saint Priest – Mission Globale
- GRTGaz – AMO – 4 sites régionaux
- BOSCH Saint Ouen – Mission globale

COMPÉTENCES

- AMO
- Audits de techniques & faisabilité
- Gestion d'appels d'offres
- Analyse techniques et financières
- Coordination des intervenants
- Synthèse /suivi des plannings
- Mise en place de contrôles qualité et avancements
- Réalisation/contrôle DOE
- Maîtrise des normes de sécurité du bâtiment et classification des matériaux

- SFR Siège- Ingénierie transferts
- LVMH Siège social
- LA MUTUELLE GENERALE
- KINDRYL – Mission globale

- Appels d'offres
- Budgets
- Management
- Space planning
- Programmation
- Constitution de dossiers administratifs (DP, DT, PA, PC, PMR, ERP)



Directeur de projet

FORMATIONS

- Ecole Boulle
- Maîtrise droit privé

OUTILS

- Autocad
- Archicad
- MSPProject
- Vector Works
- Adobe PDF Pro
- Suite Office

EXPÉRIENCES

Projets d'AMO :

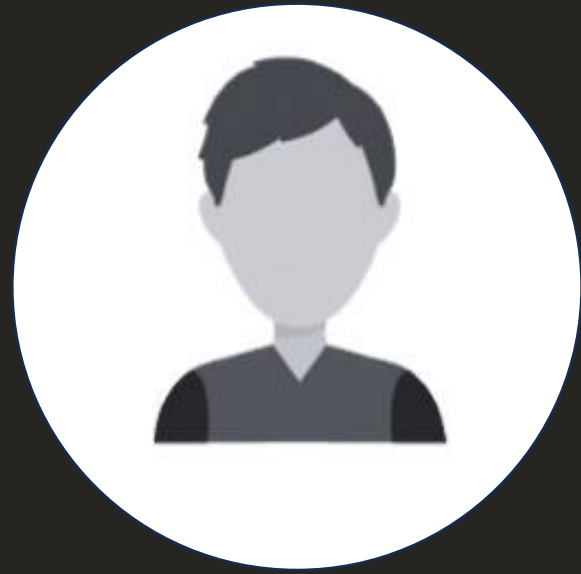
- AXA IM & XL (IGH) : AMO, monitoring 2 projets, ACT
- L'Oréal (6 000 m²) : MOE, faisabilité, programmation, DCE
- CMC CIC (35 000 m²) : MOE Conception, suivi réhabilitation/conformité, coordination études synthèses archi/tech, programmation /FTM, ACT
- Accenture (7 200 m²) : Directeur projet AMO
- Amazon (8 800 m² logistique) : AMO, monitoring promoteur, DCE, ACT, cost report
- Inetum (14 000 m²) : OPC
- Convatec (150 m²) : MOE
- Cegid (8 500 m²) : MOE / OPC
- Société Générale : MOD multi-sites
- Kering (3 700 m²) : Directeur projet AMO
- Allianz (2 200 m²) : MOE
- Ministère de la Justice (4 000 m²) : MOE / OPC

COMPÉTENCES

- AMO
- MOE conception et exécution
- Définition et synthèse des besoins
- Coordination des études
- Validations techniques
- Conseils/prescription mobilier
- Signalétique et Branding global
- Phase ESQ à OPR

- Allianz (DILE, dépt Expertise Immo) : MOA multisites
- NEOPOST (BFA 7 200 m²) : Directeur projet AMO
- Air France : Consultant AMO (25 000 m²)
- Keyrus : Directeur projet AMO
- Allianz GI (Bâtiment ISMH, 5 200 m²) : Chef de projet AMO, MOE de conception, DCE, AO, Programmation
- Euler Hermes (IGH 21 000 m²) : Chef de projet aménagement, MOE de conception, programmation, branding
- Cofiroute : Chef de projet space planning AMO (8 000 m²)
- Eiffage Energie (7000m²) : Chef de projet space planning AMO, faisabilité, coordination des études APS, programmation
- Crédit Agricole « Evergreen » : Audit charte aménagement et projet, préparation critique du CHSCT
- Accenture (10 000m²) : Chef de projet réaménagement, direction générale, AMO, MOE de conception
- Microsoft (34 000 m²) : Chef de projet, MOE/Pilote (OPC)

- Appels d'offres
- Budgets
- Management hiérarchique/matriciel
- Space planning
- Programmation
- Constitution de dossiers administratifs (DP, DT, PA, PC, PMR, ERP)
- Synthèse architecturale et technique



Chef de projet

FORMATIONS

- Ecole d'Architecture de Paris Villemin : DPLG, Architecture
- Ecole d'Architecture de Paris la Seine : Diplôme d'études fondamentales en architecture DEFA

OUTILS

- Autocad 2D
- Suite Office

EXPÉRIENCES

CACD

Chargée d'étude aménagement, mise à jour des plans d'implantation, ingénierie de transferts, gestion des surfaces, space planning.

- CREDIT AGRICOLE :
- BPCE : Ingénierie transferts dans le cadre du projet SDI
- GRT Gaz: Maîtrise d'œuvre site de Dijon
- LVMH : Missions de space planning sites parisiens
- AIR France Sophie Antipolis : Mission de conception
- DISNEY : AMO
- COVIVIO : Ingénierie transfert siège social

Société Générale (Paris, 75)

- Mission de réorganisation des sites centraux (Paris – Ile de France)
- Fusion avec le Crédit du Nord sur 2 sites Lille et Seclin

Novartis

- AMO : construction du nouveau siège à Rueil Malmaison (1200 pax)
- Suivi du futur projet architectural avec l'Agence Berger Anziutti et la paysagiste Louis Benech

COMPÉTENCES

- Gestion de projet
- Conseil et AMO
- Recueil de données
- Recueil des besoins
- Etude faisabilité
- Suivi travaux
- Ingénierie des transferts

DDFP de la Drôme : Réorganisation sur le site de Valence
ARTE : Etude de faisabilité regroupement de sites parisiens sur Montrouge

Microsoft : 1800 pax

Jones Lang Lassalle : Aménagement du siège social

AOS / GENERAL : Regroupement à Saint Denis – 3500 postes

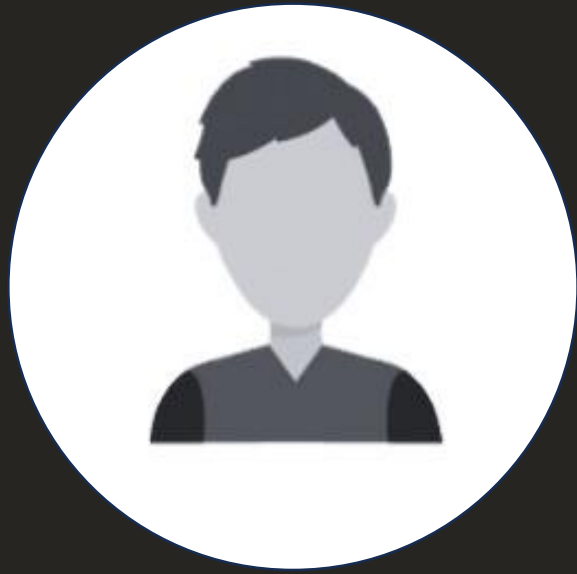
Crédit Agricole : Réaménagement des sites de Paris 14ème

ISIOM

Participation à des programmes architecturaux de bureaux : Zoning, Space planning, Chartes d'aménagement et d'images

OPTIM

- CAI : regroupement sur le site de Saint-Quentin en Yvelines
- EDF: étude pour la mise en place d'une gestion électronique de documents graphiques et alphanumériques
- TOUR S2B: études sur la mise en place d'un système de gestion et d'information patrimoniale
- LA POSTE: étude d'aménagements
- AGF: constitution d'une base de plans associée à un système de gestion et d'information patrimoniale sur les sites centraux



Chef de projet

FORMATIONS

- Ecole d'Architecture et d'Urbanisme
Diplôme d'Architecte d'Etat
- Université de Strasbourg
Master Couleur / architecture espace

OUTILS

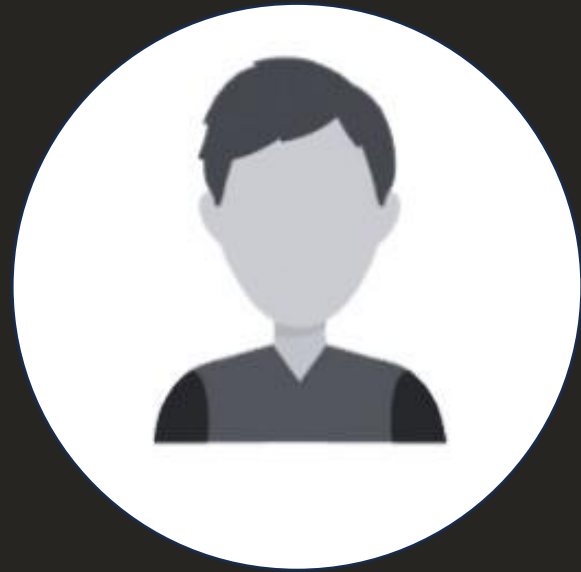
- Autocad
- Sketchup
- REVIT
- Archicad
- Adobe PDF Pro
- Suite Office

EXPÉRIENCES

- AIR FRANCE Campus - conception aménagement espaces lounges et réunions (en cours)
- CIC : Moe agences bancaires (en cours multi-chantiers)
- Danone siège Paris : membre équipe ingénierie transfert
- Heppner : organisation logistique, pilotage déménagements
- Centre POMPIDOU : conformité PMR
- VILLE DE PORTO (Corse) : aménagement urbain de la place principale
- VILLE ILE DE Ré : conception unite d'accueil
- Cabinets d'orthodontie : mission globale
- Restaurant : aménagement
- Mairie de Sèvres : mise en sécurité incendie, locaux de stockage
- VILLE D'OTA (Corse) : extension et aménagement

COMPÉTENCES

- AMO
- Ingénierie transferts et/ou pilotage déménagement
- Audits de techniques & faisabilité
- Gestion d'appels d'offres
- Analyse techniques et financières
- Suivi de chantier
- Synthèse /suivi des plannings
- Mise en place de contrôles qualité et avancements
- Réalisation/contrôle DOE
- Maîtrise normes sécurité bâtiment et classification matériaux
- Appels d'offres
- Budgets
- Management
- Space planning
- Programmation
- Constitution de dossiers administratifs (DP, DT, PA, PC, PMR, ERP)



Chef de projet

FORMATIONS

- Ecole Nationale Supérieure Architecture de Paris La Villette
- EPSAA formation REVIT/BIM

OUTILS

- Autocad
- Sketchup / Vray
- REVIT / BIM
- Photoshop
- Illustrator
- Suite Office

EXPÉRIENCES

CACD

Architecte au sein de la direction immobilier du groupe BPCE :
Gestion des projets d'aménagement et de données patrimoniales :

- Recueil besoins clients internes
- Macro et micro zoning
- Dossier de conception architecturale
- Communication CSSCT
- Gestion de la mise en œuvre du projet
- Suivi projet
- Suivi des données patrimoniales

LEVEQUE HALAGARDA Architectes

- Dessinateur CAD
- Perspectiviste
- Dossier permis/DCE

PARGADE Architectes

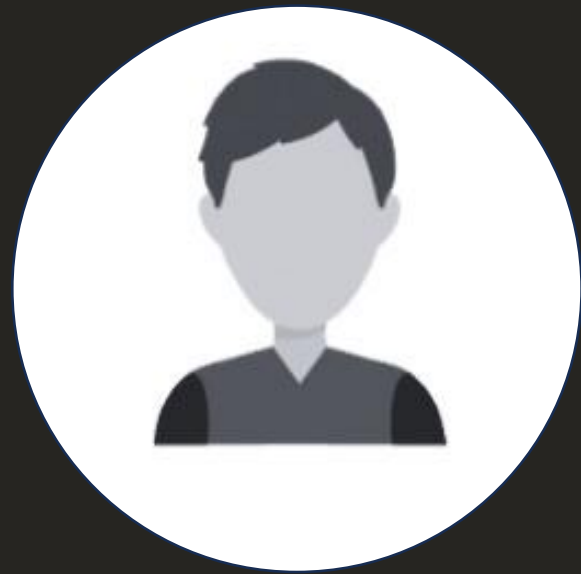
- Stage dessinateur CAD
- Perspectiviste

ATELA Architectes

- Stage dessinateur CAD
- Perspectiviste
- Comité National pour le développement du Bois
- Stage chantier

COMPÉTENCES

- AMO
- Conception d'espaces, habitation, tertiaire, réhabilitation
- Production de plans en phase APS, APD, DCE
- Modélisation 3D, rendu et montage photo
- Montage de dossiers administratifs, permis, DCE
- Travail d'équipe, collaboration avec les intervenants d'un projet
- Création de logo, charte graphique, dessin CAO et à la main



Chef de projet

FORMATION

- BTS transports et logistique

OUTILS

- Autocad
- Suite Office

EXPÉRIENCES

CACD

Chargé de projet en délégation :

DIOR COUTURE

- Recueil besoins utilisateurs
- Planification transferts
- Interface avec équipe travaux
- Relevés et volumétries
- Pilotage transferts et prestations rattachées

BPCE

Gestion Multi projets (durée contrat : 8 ans)

- Planification
- Consultation des prestataires / Analyse des devis
- Communication / accompagnement utilisateurs
- Préparation des plans de transferts
- Pilotage des opérations

COMPÉTENCES

- Gestion de projets réaménagements et pilotage de transfert.
- Relevé sur plans
- Scénarios transferts

Gestion Vie Courante :

- Planification des équipes de déménagement
- Assignation des missions quotidiennes
- Préparation des chantiers.
- Supervision des équipes
- Réception des livraisons / chantiers
- Reporting : Rédaction CR et CR photos.
- Suivi Journalier : MAJ quotidienne Dashboard.

ENEDIS LYON

- Scénarios transfert
- Planification
- Organisation
- Pilotage de l'ensemble des intervenants transfert
- Levée des réserves et SAV

SUEZ

- Elaboration de scénarios de transferts
- Planification des différentes phases
- Organisation & pilotage de l'ensemble des intervenants transfert
- Levée des réserves et SAV.

- Planification transferts
- Pilotage des équipes opérationnelles,
- Coordination avec le déménageur et tous les prestataires liés à un transfert

3 Quelques
références.



BOURSORAMA

1 300 collaborateurs -
9000m²

MISSION n°1

- Audit technique et fonctionnel
- Etude et micro-zoning afin d'optimiser les espaces et modifier le capacitaire de 800 personnes à 1300 personnes
- Conduite du changement

MISSION n°2

- Suite Covid, reprise du micro-zoning en flex pour des équipes à 60% et 80%.
- 450 postes installés sur 5 étages (travaux en zone occupée)
- Réalisation d'espaces de réunion et d'accueil des collaborateurs sur 3 étages.
- Rédaction et étude CCTP TRAVAUX
- Rédaction et étude CCTP MOBILIER
- Suivi des travaux



OTAN HEADQUARTERS

7 000 collaborateurs

LOCALISATION : Bruxelles

DUREE MISSION : 36 mois

AMO TRANSFERTS

- Recueil besoin des 29 ambassades
- Analyse de l'existant
- Macro- Micro planification
- Accompagnement administratif / financier
- Accompagnement sécurité
- Analyse logistique et administrative
- Pilotage des transferts
- Pilotage des vidages
- Process transferts œuvres d'art
- Pilotage transfert œuvres d'art



DIOR

2025

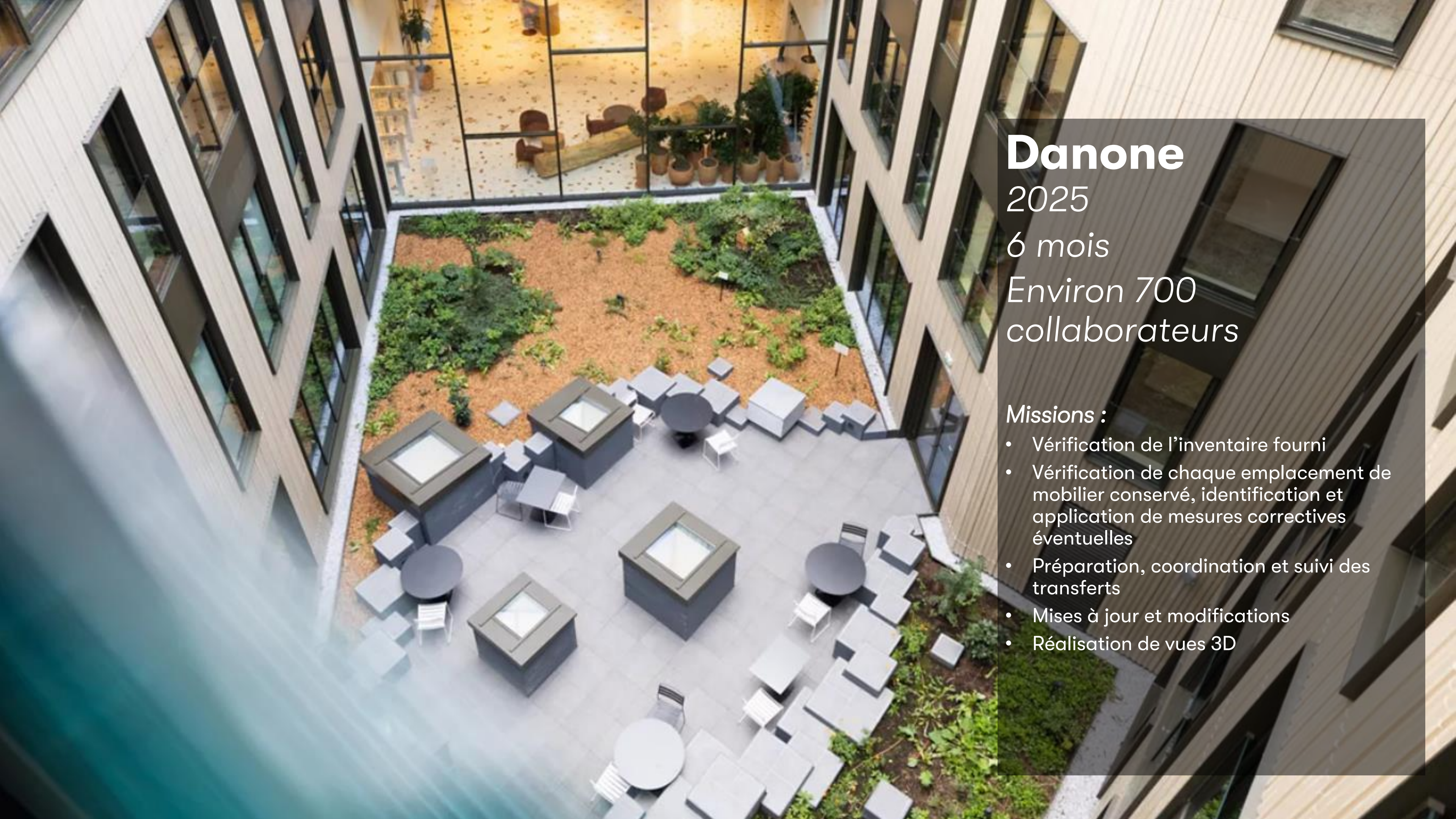
6 mois

Mission 1 : Ingénierie de transfert

- Visite sur site
- Vérification de la cohérence du besoin
- Consultation des déménageurs
- Analyse et validation des devis
- Pilotage des transferts jusqu'à levée des réserves.

Mission 2 : Plans

- Space planning des différents sites
- Création de plusieurs versions de plans selon besoins exprimés par le client
- Mise à jour des plans après réalisation des travaux/transferts.



Danone

2025

6 mois

Environ 700
collaborateurs

Missions :

- Vérification de l'inventaire fourni
- Vérification de chaque emplacement de mobilier conservé, identification et application de mesures correctives éventuelles
- Préparation, coordination et suivi des transferts
- Mises à jour et modifications
- Réalisation de vues 3D



BPCE

Contrat cadre

6 500 postes annuels

- Space planning des différents sites
- Signalétiques tous sites
- Assistance à la gestion du parc mobiliers
- Amo Mobiliers
- Gestion de la vie courante
- Gestion mode projets
- Ingénierie de transferts

Radio France

2025

6 mois

Environ 4500
collaborateurs

Gestion de projets

- Relevé sur site
- Création de plan
- Etablissement des budgets travaux
- Consultation des entreprises travaux
- Choix des entreprises, suivi des travaux jusqu'à la levée des réserves.
- Etablissement des PV de réception et PV de levées de réserves.

TECHNIP FMC

3 400 collaborateurs

AMO MOBILIER

- Réalisation du micro zoning
- Analyse de l'existant et élaboration/proposition de potentiels systèmes référentiels d'identification des espaces et des mobiliers (existants et à commander)
- Conseil aux choix des matériaux pour les espaces spécifiques
- Réalisation des espaces témoins
- DCE mobilier et transfert
- Analyse des offres et aide au choix des prestataires
- Mise à jour du fichier de suivi des quantitatifs des commandes par produits et envoi des quantitatifs de commandes aux achats indirects
- Suivi du planning de livraison
- Réception mobilier/suivi installation/levée des réserves.
- Pilotage transfert

DOCAPOSTE

Durée : 18 mois

450 collaborateurs

3600m²

- Missions globale « design & build »
- Conception architecturale en flex office (menuiserie, vitrophanie, signalétique)
- Maitrise d'œuvre d'exécution (MOC et MOE)
- Micro et macro zoning
- Rédaction du DCE
- Aide aux choix des prestataires (ACT)
- Suivi des travaux des lots architecturaux
- Recherche et choix des mobiliers
- Plan d'aménagement



SOCIÉTÉ GÉNÉRALE

*Immeuble Basalte
6 500 collaborateurs*

AMO Transfert

- Audit de l'existant
- Micro planification
- Accompagnement équipe projet
salle des marches
- Analyse logistique et administrative
- Analyse contrainte opérationnelle
- Pilotage des transferts
- Pilotage des vidages
- Back office front office



AFD

*3 500 collaborateurs
En cours*

LOCALISATION : Quai d'Austerlitz

DUREE MISSION : 2025 / 2027

INGENIERIE TRANSFERTS

- Stratégie de l'opération de transfert
- Audit avancement projet
- Analyse immobilière
- Audit volume transfert et divers
- Montage des scénarios transfert
- Préparation pièces écrites et pilotage de la consultation



Merci !

Contactez-nous

130, rue de Normandie 92400, Courbevoie
contact@cacd.fr

13, Bd Princesse Charlotte 98000, Monaco
contact@cacdmc.mc

