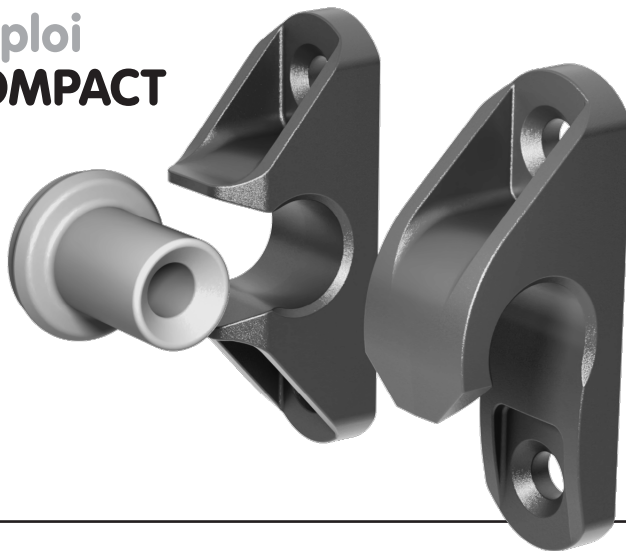


Mode d'emploi  
—Type 2 COMPACT



## Button-fix Type 2 COMPACT

Le concept Button-fix est simple : Des Boutons durables sont attachés à la structure de support et les fixations appariées sont fixées sur le panneau amovible. Rapprochez-les l'un de l'autre et poussez jusqu'à ce que les attaches Button-fix se « clipsent ».

La gamme Type 2 COMPACT est moulée en nylon et en acétal. Les Boutons permettent de réunir solidement les panneaux à 90°, les panneaux chevauchants ou les panneaux sur un cadre, par simple pression ou par emboîtement, selon le cas. Les Boutons Type 2 COMPACT peuvent être utilisés pour suspendre une grande variété de panneaux muraux et de panneaux de plafond.

Rendez-vous sur le site internet pour de plus amples informations sur la gamme complète d'attaches Button-fix. Vous y trouverez notamment des vidéos illustrant l'utilisation du Button-fix de type 2 COMPACT et des

téléchargements CAO. Vous pouvez également obtenir la dernière version de ces instructions sur le site web, en cas de perte des instructions ou si Buttonfix les modifie,

Buttonfix Limited se réserve le droit de modifier les instructions si cela s'avère nécessaire, et le consommateur est tenu de consulter le site internet pour obtenir les dernières informations disponibles.

### Avertissements

— Les attaches Button-fix ont seulement été conçues pour la construction de meubles et l'aménagement intérieur. Elles ne sont pas destinées et ne doivent pas être utilisées à d'autres fins.

— **ATTENTION :** (1) Une utilisation, application ou installation incorrecte du Button-fix ou (2) une utilisation dans le cadre de montages ou avec des matériaux ou d'éléments de construction incorrects ou mal conçus peut causer de sérieux dommages matériels et corporels.

— Des tests indépendants ont montré que lorsque les vis et le substrat sont choisis

de façon adéquate et que toutes les autres instructions sont respectées, un panneau vertical fixé à l'aide de quatre fixations clipsables de type 2 COMPACT peut supporter une charge maximale de 60 kg. Un panneau vertical fixé à l'aide de quatre fixations emboîtables de type 2 COMPACT peut supporter une charge maximale de 120 kg, ainsi qu'une charge maximale de 20 kg dans le sens du plafond. Vous devez effectuer vos propres tests en cas d'application particulière.

— Chaque fixation clipsable de type 2 COMPACT nécessite une force d'environ 20 kg pour engager et séparer le Button et la fixation. Il faut tenir compte de cette contrainte lors de la conception de votre installation et de la définition de vos facteurs de sécurité.

— Évitez tout contact avec des solvants et produits de nettoyage agressifs.

— Il n'est pas possible pour Button-fix d'avertir le consommateur de tous les dangers susceptibles de survenir lors de l'utilisation du Button-fix. Le consommateur doit donc faire preuve de bon sens lors de son installation et de son utilisation.

## La fixation

Le Button-fix de type 2 COMPACT relie les panneaux à 90°, les panneaux chevauchants ou les panneaux sur un cadre. Il existe deux options : un Button-fix avec engagement direct par clipsage/déclipsage et un Button-fix avec engagement emboîtable. Ces deux fixations comportent le même accessoire servant de repère et ont les mêmes centres de fixation des vis. Sur les panneaux internes, ceux-ci peuvent être combinés pour créer un panneau d'accès pivotant.

### 1. Fixation clipsable

La fixation clipsable convient parfaitement aux panneaux qui doivent être facilement amovibles ; par exemple, pour accéder aux raccordements électriques ou de plomberie qui se trouvent derrière le panneau. Elle convient aussi aux installations où il n'y a pas d'espace libre au-dessus du panneau et où il n'est pas possible d'utiliser des fixations emboîtables.

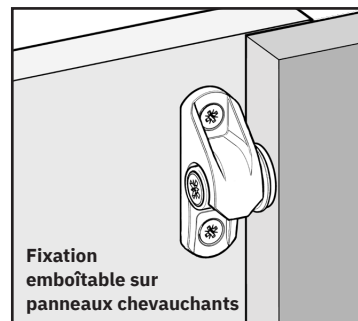
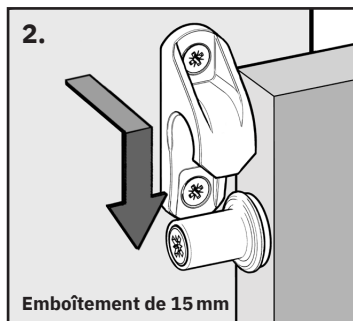
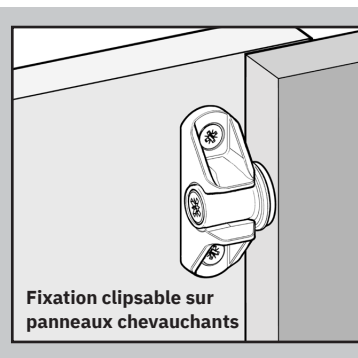
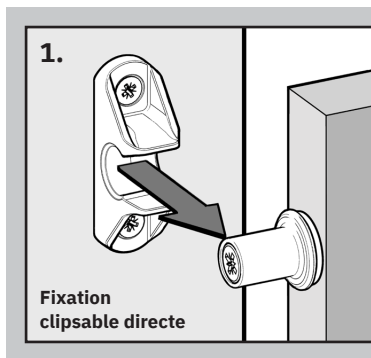
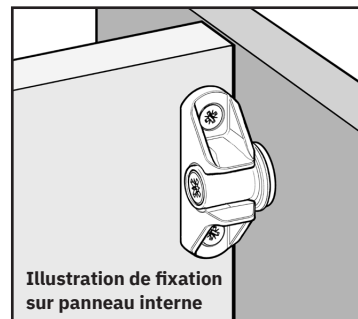
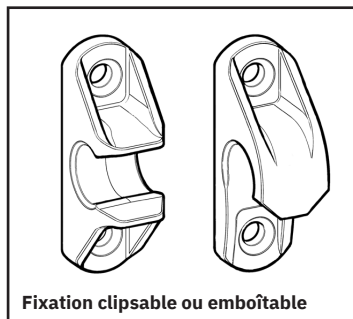
La fixation clipsable convient uniquement aux panneaux verticaux. Elle ne doit jamais être utilisée pour les applications de panneaux au plafond ni pour les installations où le poids du panneau risque de désengager le Button-fix.

### 2. Fixation emboîtable

La fixation emboîtable présente une sécurité renforcée par rapport à la fixation clipsable. Elle convient parfaitement au montage de panneaux situés en hauteur et des panneaux supportant des charges en porte-à-faux. Un espace de 15 mm pour emboîtement est requis pour pouvoir monter ou retirer le panneau.

La fixation emboîtable peut être utilisée dans des applications inclinées ou horizontales ; elle ne convient pas aux fixations clipsables. Elle peut être utilisée, par exemple, sur les panneaux de plafond ou les panneaux d'accès sous les lavabos accessibles en fauteuil roulant.\*

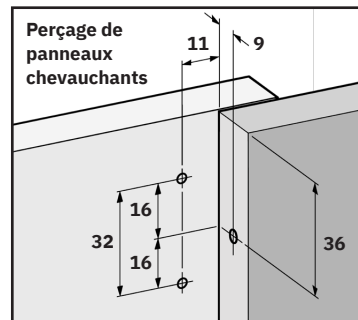
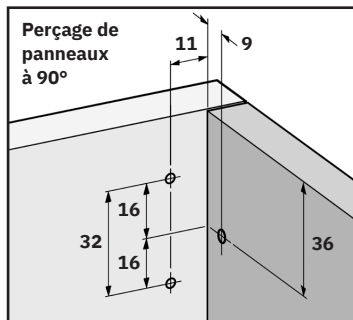
**\* conforme aux règlements ADA (Americans with Disabilities Act, loi américaine sur les personnes handicapées).**



## Le « Button »

La fixation de type 2 COMPACT est conçue pour s'adapter au bord d'une ossature métallique ou d'un panneau de 18 mm placé derrière le panneau amovible. Le centre de la fixation a un entraxe de 9 mm seulement. Pour le fixer sur le bord d'un panneau de 18 mm d'épaisseur, il faut tout d'abord percer un trou de guidage convenant à la vis.

Utilisez des vis à tête fraisée de Ø5 mm d'une longueur d'au moins 35 mm (voir le guide des fixations à vis page 6).



## Repère pour fixation

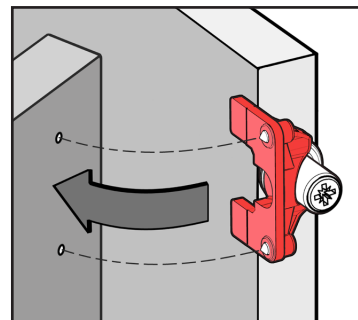
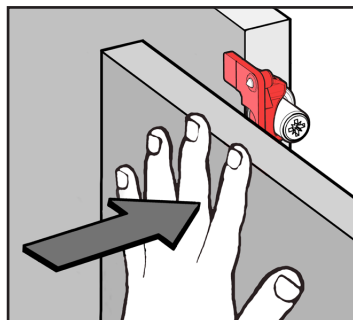
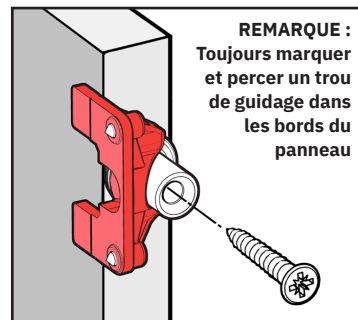
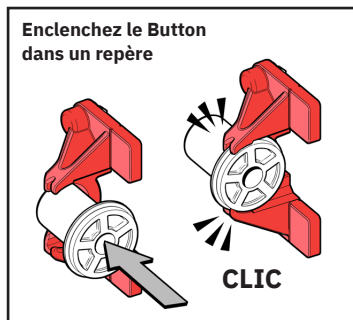
Le repère pour fixation permet d'indiquer l'endroit où installer les Buttons et les fixations, sans avoir besoin de prendre de mesures.

Le repère est clipsé sur le Button, puis placé sur l'ossature ou sur le panneau de support. Le Button est alors vissé en position. Pour le fixer sur le bord d'un panneau de 18 mm d'épaisseur, nous vous recommandons de marquer et de percer un trou de guidage, en particulier, s'il s'agit d'un panneau MDF ou MFC.

Une fois tous les Buttons fixés et les repères étant toujours reliés, alignez soigneusement le panneau avant, puis appuyez fermement contre les picots des repères. Les repères laissent des empreintes à la surface du panneau qui indiquent l'emplacement des fixations. Sur les surfaces qui ne montrent pas facilement les repères, telles que des surfaces fortement texturées ou irrégulières, appliquez à la surface une couche de ruban de masquage ou de ruban Gaffer qui fera ressortir plus clairement les empreintes des repères.

Vous pourrez réutiliser les repères pour faire vos marques sur le panneau suivant.

**Veillez noter que les repères doivent être commandés séparément des fixations de Button.**



## Agencement suggéré et guide de charge

—**Panneaux muraux** : À titre indicatif, nous vous suggérons de placer les centres des fixations de Button à une distance maximale de 600 mm les uns des autres.

Quatre fixations de type 2 COMPACT clipsables peuvent supporter un panneau mural d'un poids maximal de 60 kg (panneaux verticaux\* sans charges à porte-à-faux).

Quatre fixations de type 2 COMPACT emboîtables peuvent supporter un panneau mural d'un poids maximal de 120 kg dans des conditions normales. Les fixations peuvent supporter des charges en porte-à-faux, à condition que la saillie en porte-à-faux soit inférieure ou égale à la hauteur du panneau de support.

—**Panneaux de plafond** : À titre indicatif, nous vous suggérons de placer les centres des fixations Button à une distance maximale de 400 mm les uns des autres. Quatre fixations de type 2 COMPACT peuvent supporter un panneau de plafond d'un poids maximal de 20 kg. En règle générale, il faut compter une charge maximale de **5 kg par fixation**.

**Les fixations clipsables ne doivent pas être utilisées dans les applications des panneaux de plafond.**

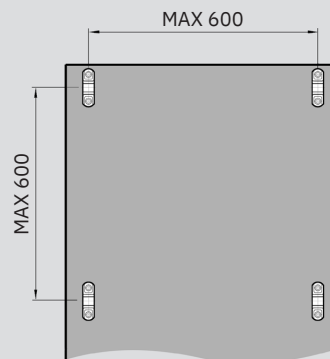
Vérifiez que les panneaux de plafond sont verrouillés ou retenus par des panneaux adjacents afin d'éviter tout détachement accidentel causé par des chocs, des coups ou des vibrations.

**\*IMPORTANT** : Si le panneau n'est pas vertical, mais est incliné, il faut utiliser uniquement des fixations emboîtables.

## Cordons/chaînes de sécurité

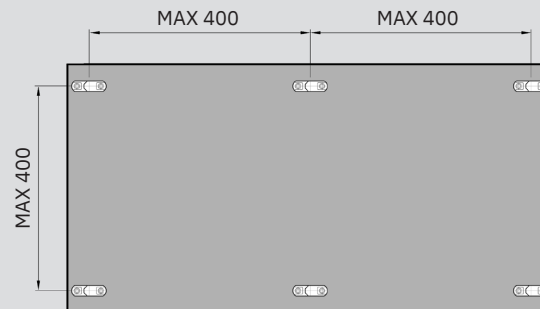
Dans les applications critiques telles que les grands panneaux dans des espaces publics, les panneaux de plafond et dans les aménagements intérieurs maritimes/de transport, il faut toujours utiliser des cordons ou des chaînes de sécurité. Elles doivent être spécifiées de manière à correspondre à la charge du panneau concerné.

### Agencement typique de panneau mural



**POUR LES APPLICATIONS CRITIQUES UTILISANT DES FIXATIONS CLIPSABLES, UTILISEZ DES CORDONS DE SÉCURITÉ AUX COINS SUPÉRIEURS**

### Agencement typique de panneau de plafond : UTILISEZ UNIQUEMENT DES FIXATIONS EMBOÎTABLES

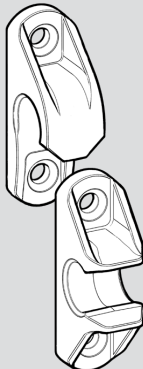
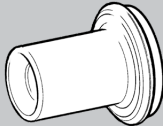


**ASSUREZ-VOUS QUE LES PANNEAUX DE PLAFOND NE SE DÉTACHENT PAS ACCIDENTELLEMENT EN RAISON DE CHOCS, DE COUPS OU DE VIBRATIONS. POUR LES APPLICATIONS CRITIQUES, UTILISEZ DES CORDONS DE SÉCURITÉ À CHAQUE COIN**



**Guide des charges admissibles : 5 kg maximum par fixation de panneaux de plafond**

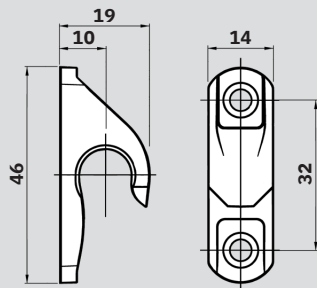
## Guide des fixations à vis

Produit/configuration	Épaisseur/matériau du panneau	Type de vis	Longueur nette du filetage	Remarques
<b>Fixations clipsables et fixations emboîtables</b> 	<b>De 8 à 12 mm d'épaisseur</b> Plastique, HPL, SGL Contreplaqué, MDF, MFC (mélamine)	Vis à tête à bride Plas-60 Ø 4,3 × 9,5 mm	5,7 mm	<b>Sales@intafast.com</b> Foret de guidage Ø 3 mm dans les matériaux tendres ; Ø 3,8 mm dans HPL et plastiques durs
		Vis autotaraudeuse PZ à tête à bride Ø 4,2 × 9,5 mm	5,7 mm	<b>Accu.co.uk</b> (code produit : SPBFT-No.8-3/8-A2) Acier inoxydable A2
		Vis autotaraudeuse Easydrive PZ à tête à bride Ø 4,2 × 12,7 mm	9,4 mm	<b>Screwfix.com</b> (code produit : 8979H) Avec du matériau de 10 mm d'épaisseur, ajoutez une rondelle M5 × 1 mm d'épaisseur. Foret de guidage Ø 3 mm dans MDF ; Ø 3,8 mm dans HPL, SGL et plastiques durs
		Vis à tête fraisée Ø 3,5 × 12 mm	8,7 mm	<b>Screwfix.com</b> (code produit : 961 kg)
		Vis à métaux à tête fraisée M4		Longueurs définies par l'utilisateur
	<b>supérieures à 12 mm</b> Contreplaqué, MDF, MFC	à tête fraisée Ø 4,0 × 16 ou Ø 4,5 × 16	11,5 mm	
		à tête fraisée Ø 4,0 × 20 ou Ø 4,5 × 20	15,5 mm	
		Vis autotaraudeuse Easydrive PZ à tête à bride Ø 4,2 × 19 mm	15,3 mm	<b>Screwfix.com</b> (code produit : 6553H) Foret de guidage Ø 3 mm dans MDF
<b>Le « Button »</b> 	<b>Fixé sur bord ou sur surface de 18 mm d'épaisseur</b> Contreplaqué, MDF, MFC	Vis à tête fraisée Ø 4,5 × 35 mm ou Ø 5 × 35 mm	15 mm	Foret de guidage Ø 3,2 mm pour fixation sur le bord
		Vis à tête fraisée Ø 4,2 × 35 mm ou Ø 4,8 × 35 mm	15 mm	Foret de guidage Ø 3,2 mm pour fixation sur le bord
		Vis à métaux à tête fraisée M5		Longueurs définies par l'utilisateur

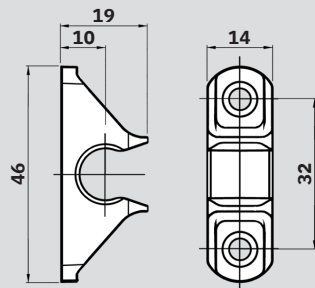
Ces suggestions sont basées sur les vis disponibles au Royaume-Uni. Les vis obtenues auprès d'autres fournisseurs peuvent aussi convenir, mais n'ont pas été validées par Buttonfix Limited — **pour les applications critiques, il est indispensable de toujours effectuer vos propres tests.**

## Caractéristiques

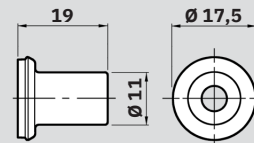
Dimensions de fixation  
emboîtable



Dimensions de fixation  
clipsable



Dimension de Button



**Matière:** Nylon PA6, chargé à 30 % de fibres de verre (Button et fixation emboîtable) et Acétal (fixation clipsable)

**Charges maximales:** Panneau mural avec 4 x fixations emboîtables = 120 kg  
Panneau mural avec 4 x fixations clipsables = 60 kg  
Panneau de plafond avec 4 x fixations emboîtables = 20 kg  
**N'utilisez jamais de fixations clipsables sur les panneaux de plafond.**

—Les conseils relatifs aux charges admissibles sur les panneaux sont donnés à condition que les vis et le support soient correctement adaptés et que toutes les autres instructions soient respectées. Pour les applications critiques, il est essentiel d'effectuer vos propres essais.

—La force de désengagement d'une fixation clipsable de type 2 COMPACT est d'environ 20 kg.

**Origine:** Fabriqué au Royaume-Uni

**Buttonfix Limited**  
Unit A, 1 Britton Street  
London, EC1M 5NW

**T: +44 (0)20 8150 7190**

**E: [info@button-fix.com](mailto:info@button-fix.com)**

**Représentant autorisé de l'UE:**

AR Experts BV  
Boeingavenue 209  
1119PD Schiphol-Rijk  
The Netherlands

**[button-fix.com](http://button-fix.com)**