

Instrucciones:
Las fijaciones de
adherencias de tipo 1



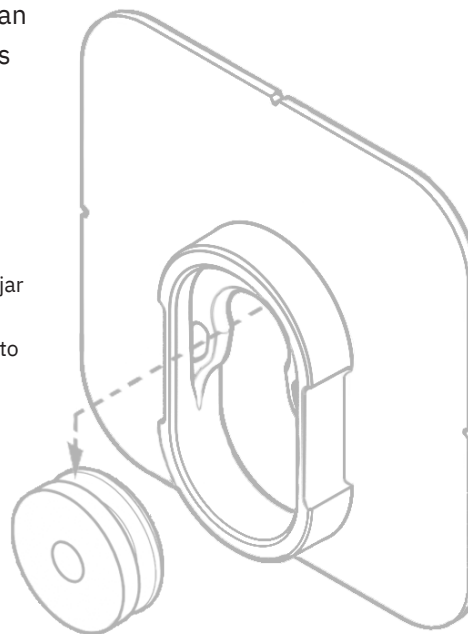
Las fijaciones de adherencias de tipo 1

El concepto del conector de paneles encolado es simple: fijaciones duraderas que se instalan en la parte trasera del panel mientras que los conectores de acoplamiento se fijan al otro. Junte los paneles y deslícelos hasta que el conector haga “click”.

El tipo 1: conector de paneles encolado está hecho en plástico ABS. La fijación se utiliza cuando necesita la instalación en sitios donde no se puede o no se desea fijar con tornillos. Se puede instalar de diferentes maneras para garantizar el mayor rendimiento, ya sea sobrepuesto o mediante una muesca en el panel y orientado para un montaje vertical o lateral.

Visite la página web en la que encontrará más información relacionada con la gama de Button-fix incluyendo videos con las instrucciones de uso. En caso de pérdida o de que Buttonfix modifique las instrucciones de uso también puede obtener una nueva copia de estas instrucciones en la página web.

Buttonfix Limited se reserva el derecho de modificar las instrucciones si lo considerase necesario y el consumidor deberá verificar en la página web si ha habido actualizaciones.



Advertencias

Button-fix está diseñado para la construcción de muebles y elementos interiores, pero ni está diseñado ni se deberá utilizar para ningún otro propósito.

— **ADVERTENCIA:** (1) Un mal uso, aplicación o instalación de Button-fix o (2) utilizado indebidamente con montajes de construcción u otros materiales puede causar graves daños materiales y provocar graves lesiones corporales.

— **ADVERTENCIA:** El uso de cualquier otro adhesivo que no sea una almohadilla autoadhesiva, adhesivos acrílicos estructurales de doble cara, o soldaduras solventes para encolar todo lo acrílico, hará que el encolado de la fijación no sea eficaz. Buttonfix no se hará responsable por ningún daño causado habiendo utilizado adhesivos que no sean las almohadillas de fijación.

— Siga siempre los consejos del fabricante de adhesivos en cuanto a idoneidad, preparación y cargas de los sustratos y realice sus propias pruebas si lo considera necesario.

— **AVISO:** Recuerde que muchos factores pueden alterar el uso y los resultados de las almohadillas de fijación en un uso concreto. Los materiales que pegará al producto, las condiciones en las que utilizará el producto y las condiciones medioambientales en las que utilizará el producto son algunos de los factores que pueden afectar al uso y al rendimiento de las almohadillas de fijación y algunos de ellos están excepcionalmente bajo el conocimiento y control del propio consumidor. Es fundamental que el consumidor evalúe las almohadillas de fijación para determinar si corresponden a un determinado propósito y son apropiadas para los métodos de aplicación del consumidor.

— Le aconsejamos encarecidamente que cuando utilice los autoadhesivos de las almohadillas de fijación, utilice los conectores en disposición con las muescas. Si utiliza las almohadillas de fijación en la disposición sobrepuesta, deberá limitar las cargas a un máximo de 2kg por fijación.

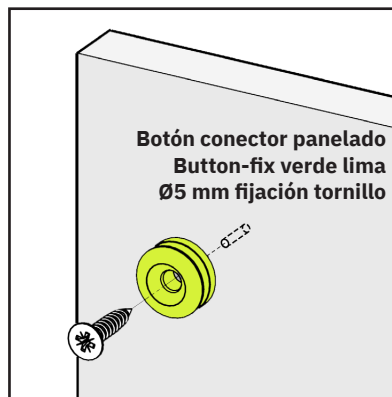
— Evite cualquier contacto con pegamentos y productos de limpieza agresivos.

— Es imposible que Buttonfix le pueda advertir de todos y cada uno de los posibles riesgos relacionados con el conector encolado, así que el consumidor deberá hacer uso del sentido común cuando instale y utilice el Button-fix.

El botón

Hay dos conectores para fijar distintos tipos de tornillos. Se diferencian por colores: el de color verde lima de Ø5mm para tornillos avellanados de madera, o el naranja de Ø6.2mm para tornillos Varianta Euro (para encajar Ø5mm agujeros piloto).

Consulte con su proveedor de materiales qué tornillo se acopla mejor a su utilización.

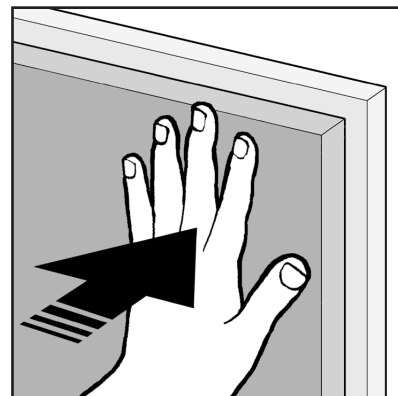
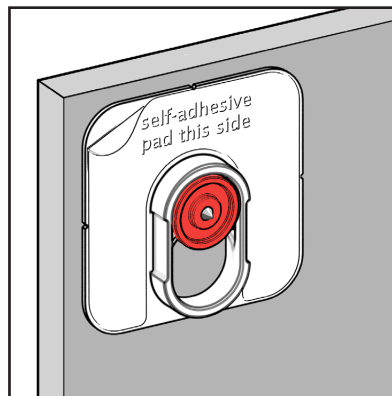


Marcador botón puntero

Herramienta para facilitar la mecanización de Button-fix marcando la posición donde se colocará el botón.

Una vez haya pegado los moldes de fijación (vea las páginas siguientes), deslice un marcador en cada uno. Seguidamente coloque el segundo panel y presione firmemente. Los marcadores dejarán unas señales en la superficie del panel que podrá utilizar como guías para taladrar los agujeros piloto de los conectores.

Retire los marcadores para poderlos utilizar de nuevo fijando otro panel.



Fijaciones sobrepuestas

Para casos en los que no sea posible torneer el material del panel puede utilizar el fijado sobrepuesto. En ese caso habrá un espacio de 8mm entre el panel y el fijado sobrepuesto.

Asegúrese de que las fijaciones estén pegadas correctamente al panel.

Es obligatorio que todas las fijaciones del panel estén debidamente alineadas las unas con las otras. Utilice una escuadra para comprobar la alineación.

Disposición vertical

Puede pegar la fijación de forma vertical en el panel desmontable, como se muestra en el dibujo de la izquierda. En esta disposición los paneles se montan verticalmente, dejando un espacio de como mínimo 15mm en la parte superior del panel desmontable.

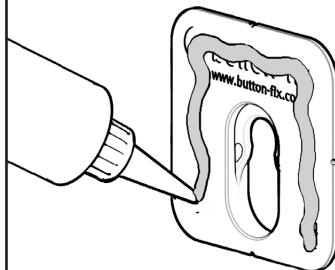
Atención: Si pega la fijación en la superficie de montaje, deberá invertirlo.

Disposición de lado

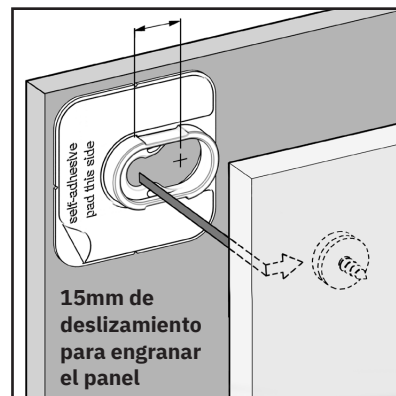
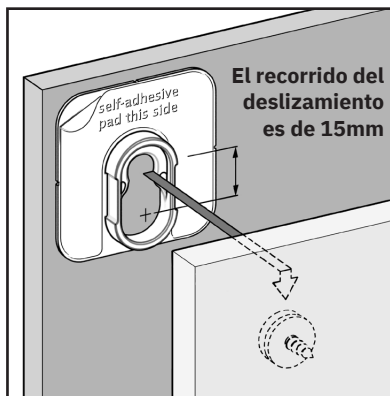
Puede pegar la fijación de lado ya sea al panel desmontable o a la superficie de montaje, como se muestra en el dibujo de la derecha.

En esta disposición los paneles se montan horizontalmente, dejando un espacio de como mínimo 15mm en el lado del panel desmontable.

Limpie la superficie con alcohol isopropílico antes de aplicar el adhesivo



Asegúrese de que las fijaciones estén en un ángulo recto



Lea las anotaciones de la página 7 relacionadas con adhesivos apropiados y preparación de la superficie.

Fijación mediante muesca

En disposiciones en las que es posible tornear en el panel, se puede conseguir un panel de soporte más resistente ya que la fijación mediante muesca sujeta la fijación mediante presión. La muesca también ayuda a alinear el conector durante el proceso de fijación.

El hecho de utilizar la fijación mediante muesca crea un espacio de 2mm entre los dos paneles.

Disposición vertical

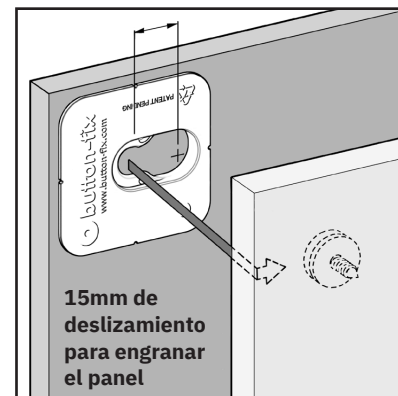
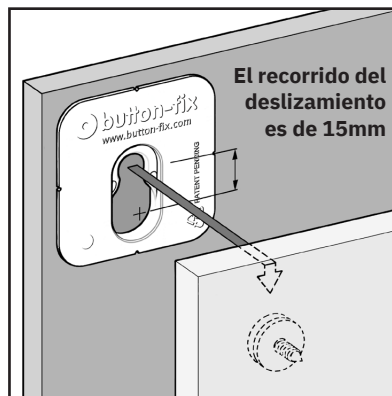
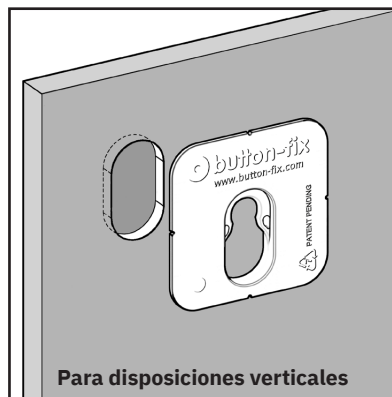
Puede pegar la fijación de forma vertical en el panel desmontable, como se muestra en el dibujo de la izquierda. En esta disposición los paneles se montan verticalmente, dejando un espacio de como mínimo 15mm en la parte superior del panel desmontable.

Atención: Si pega la fijación en la superficie de montaje, deberá invertirlo.

Disposición de lado

Puede pegar la fijación de lado ya sea al panel desmontable o a la superficie de montaje, como se muestra en el dibujo de la derecha.

En esta disposición los paneles se montan horizontalmente, dejando un espacio de como mínimo 15mm en el lado del panel desmontable.



Lea las anotaciones de la página 7 relacionadas con adhesivos apropiados y preparación de la superficie.

Adhesivos apropiados

La fijación está hecha en plástico ABS. Existen muchos adhesivos estructurales apropiados para fijarla en una gran variedad de materiales de paneles, por ejemplo, un adhesivo acrílico estructural de doble cara, una cinta adhesiva para superficies sólidas (Corian®, Hanex®, etc.) o soldaduras solventes para fijar materiales acrílicos.

Siga siempre los consejos de fabricante del adhesivo para la idoneidad, preparación y carga de los substratos.

Almohadillas autoadhesivas

También puede pegar la fijación usando las almohadillas autoadhesivas (no incluidas).

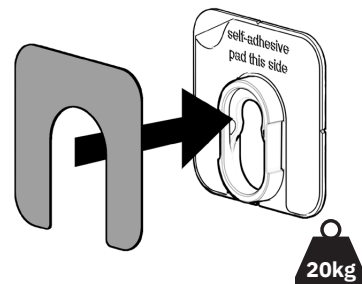
Le recomendamos que use las almohadillas autoadhesivas en las disposiciones mediante muesca, como se muestra en la página anterior, para así evitar posibles rasguños debido a las cargas.

Si utiliza almohadillas en la disposición sobrepuesta deberá limitar la carga a un máximo de 2kg por conector.

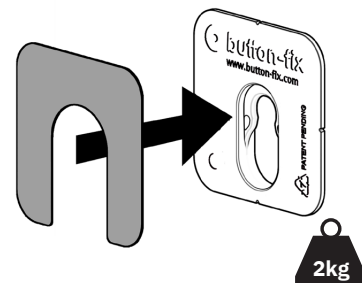
Para conseguir resultados óptimos utilizando las almohadillas de fijación deberá lijar la superficie de la fijación con papel de lija de grano 180 y deberá limpiar las dos superficies con alcohol isopropílico.

Le aconsejamos encarecidamente que sujete con abrazaderas el conjunto de fijaciones para asegurar un buen contacto y que no las cargue totalmente hasta pasadas por lo menos 24 horas. A una temperatura ambiente conseguirá aproximadamente un 50% de la fuerza de los anclajes, un 90% pasadas 24 horas y un 100% pasadas 72 horas.

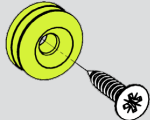
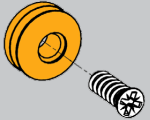
Lije la superficie con tela de esmeril y límpiela con alcohol isopropílico



Lije la superficie con tela de esmeril y límpiela con alcohol isopropílico



Guía de tornillos de fijación del botón

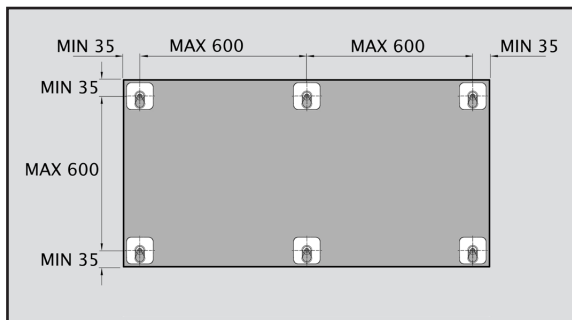
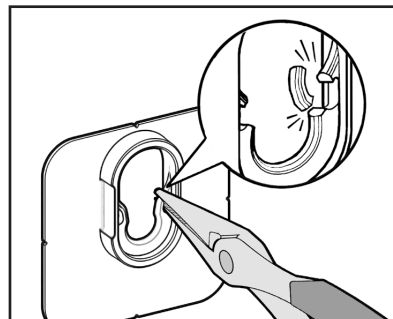
Producto/configuración	Grosor/material del panel	Tipo de tornillo	Long. neta de rosca	Notas
Botón conector para tornillos de madera 	De 15 a 18 mm de grosor MDF, MFC, madera contrachapada	Cabeza avellanada Ø 5,0 × 20 mm	11,4 mm	Spax o similar. Timco (código de producto: 50020CLAF)
	18 mm o más MDF, MFC, madera contrachapada	Cabeza avellanada Ø 5,0 × 25 mm	16,4 mm	Screwfix (código de producto: 913PV) Timco (50025CLAF)
		Tornillo de cabeza avellanada M5		Largo definido por el usuario
Botón conector para tornillos Euro 	De 10 a 12 mm de grosor MDF, MFC, madera contrachapada	Tornillo Euro Variante Ø 7,8 × 13,5 mm	6 mm	Häfele (código de producto: 013.15.724) Fresa piloto Ø 5 mm
	De 12 a 15 mm de grosor MDF, MFC, madera contrachapada	Tornillo Euro Variante Ø 7,8 × 16 mm	8,5 mm	Häfele (código de producto: 013.15.733) Fresa piloto Ø 5 mm

Las sugerencias se basan en los tornillos disponibles en el Reino Unido. Los tornillos de otros proveedores también pueden resultar adecuados, pero su compatibilidad no ha sido validada por Buttonfix Limited; **el usuario debe llevar a cabo siempre sus propias pruebas en el caso de aplicaciones críticas.**

Un consejo útil

Cuando utilice varios Button-fixes en un mismo panel o si necesita desmontar el panel fácilmente puede rebajar la presión del click: Para ello bastará con romper las lengüetas laterales del alojamiento de la placa con unos alicates de punta (no se recomienda romperlas todas).

Además, el uso de aerosol de silicona/PTFE reducirá la fricción.



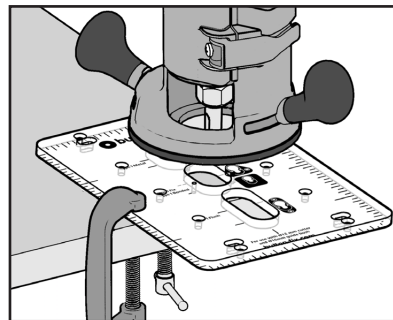
Disposición aconsejada

Le aconsejamos que no separe más de 600mm el centro de Button-fix y que haya como mínimo 35mm entre el borde del panel y el conector de paneles.

Recuerde dejar como mínimo 15mm de espacio libre para retirar el panel desmontable.

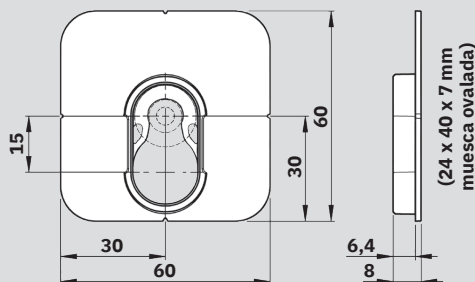
Accesorio acanalador plantilla de guía

Puede encargar un acanalador de plantilla de guía para torneare las muescas de las fijaciones, como se describe en la página anterior. La plantilla de guía está diseñada para poder utilizarse con un cúter métrico de 12mm y un casquillo guía de 16mm. Lea detenidamente las instrucciones que se le proporcionaran con el accesorio antes de utilizarlo.



Especificaciones

Dimensiones de las fijaciones de adherencias de tipo 1



Material: ABS (fijación) y Nylon PA6, 30% reforzado con fibra de vidrio (Botón)

Carga máxima: Panel de pared con 4 x fijaciones = 80 kg
Panel de techo con 4 x fijaciones = 80 kg

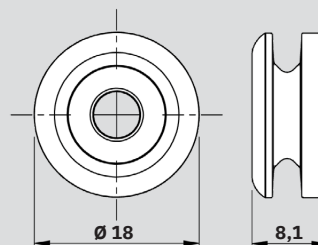
—Siga siempre los consejos del fabricante de adhesivos en cuanto a idoneidad, preparación y cargas de los sustratos y realice sus propias pruebas si lo considera necesario.

—Los informes de pruebas independientes para materiales específicos se pueden encontrar en nuestro sitio web:

button-fix.com/technical-resources

Origen: Fabricado en el Reino Unido

Dimensiones del Botón



Buttonfix Limited
Unit A, 1 Britton Street
London, EC1M 5NW

T: +44 (0)20 8150 7190

E: info@button-fix.com

Representante autorizado de la UE:

AR Experts BV
Boeingavenue 209
1119PD Schiphol-Rijk
The Netherlands

button-fix.com