

# LABOUNTY®

## PRODUKTKATALOG 2021

### Auswahl, Innovation, Performance

Der Marktführer bei mobilen  
Abbruchscheren und dem  
umfangreichsten Sortiment  
an Abbruchanbaugeräten in  
Nordamerika



**STANLEY**  
Infrastructure

INDUSTRIAL TOOLS & ATTACHMENTS

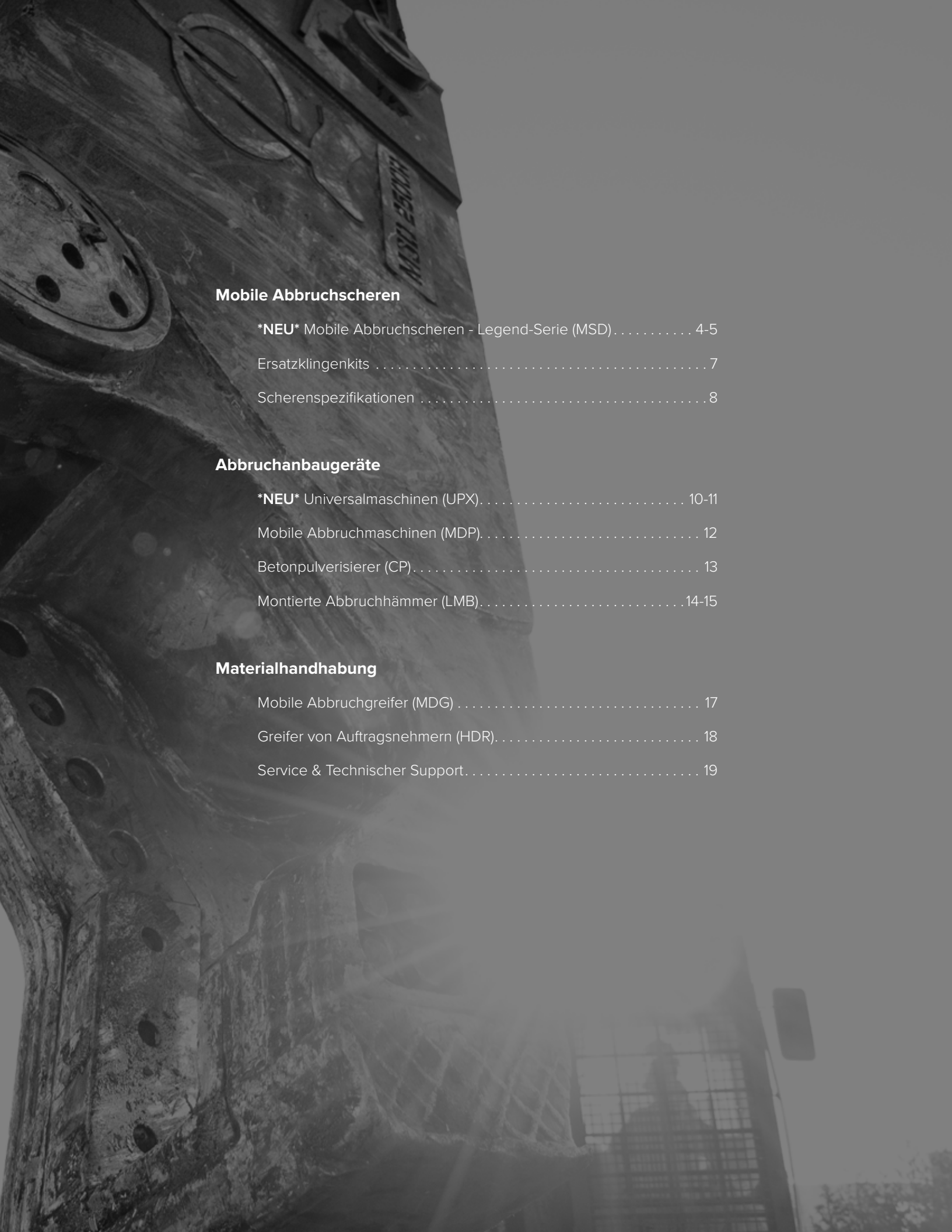
 PALADIN **STANLEY** **LABOUNTY**  PENGGO



## BAHNBRECHENDE PERFORMANCE

LaBounty liefert seit 1973 die zuverlässigsten Scheren- und Abbruchanbaugeräte auf dem Markt. Als LaBounty 1977 die mobile Abbruchschere erfand, verbesserte sie die Metall- und Betonverarbeitung drastisch und veränderte eine ganze Branche.

Da Geschäftsleistung und Effizienz an erster Stelle stehen, liefert LaBounty weiterhin mechanische und digitale Innovationen, die Kunden an die Spitze ihrer Produktivität bringen. Unterstützt durch eine der besten Garantien der Branche und ein erstklassiges Service- und Supportteam können sich die Anwender auf das Wesentliche konzentrieren. Denn wir wissen, dass es am Ende des Tages darauf ankommt, was auf dem Boden liegt.



## Mobile Abbruchscheren

*NEU* Mobile Abbruchscheren - Legend-Serie (MSD) .....	4-5
Ersatzklingenkits .....	7
Scherenspezifikationen .....	8

## Abbruchanbaugeräte

*NEU* Universalmaschinen (UPX) .....	10-11
Mobile Abbruchmaschinen (MDP) .....	12
Betonpulverisierer (CP) .....	13
Montierte Abbruchhämmer (LMB) .....	14-15

## Materialhandhabung

Mobile Abbruchgreifer (MDG) .....	17
Greifer von Auftragsnehmern (HDR) .....	18
Service & Technischer Support .....	19



**MSD** MOBILE ABBRUCHSCHEREN

# LEGEND-SERIE

**MOBILE**

**ABBRUCHSCHEREN**

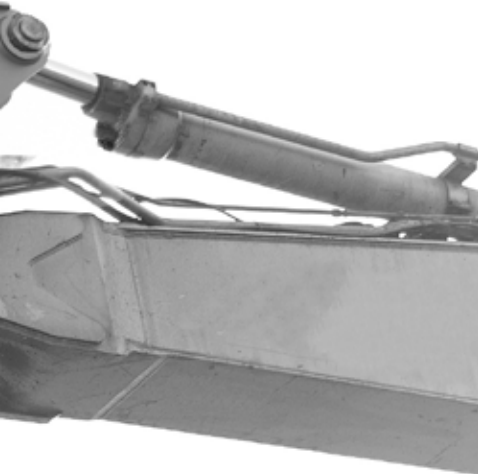


## **VOLLSTÄNDIGER SCHUTZ – WENIGER WARTUNG, MEHR BETRIEBSZEIT**



### **Zum Patent angemeldeter Dual Max™ indexierbarer Schutz**

Die branchenweit einzige voll geschützte, indexierbare Einstechspitze, welche die Lebensdauer der Klingen verdoppelt.



### **Bis zu 10 % mehr Kraft**

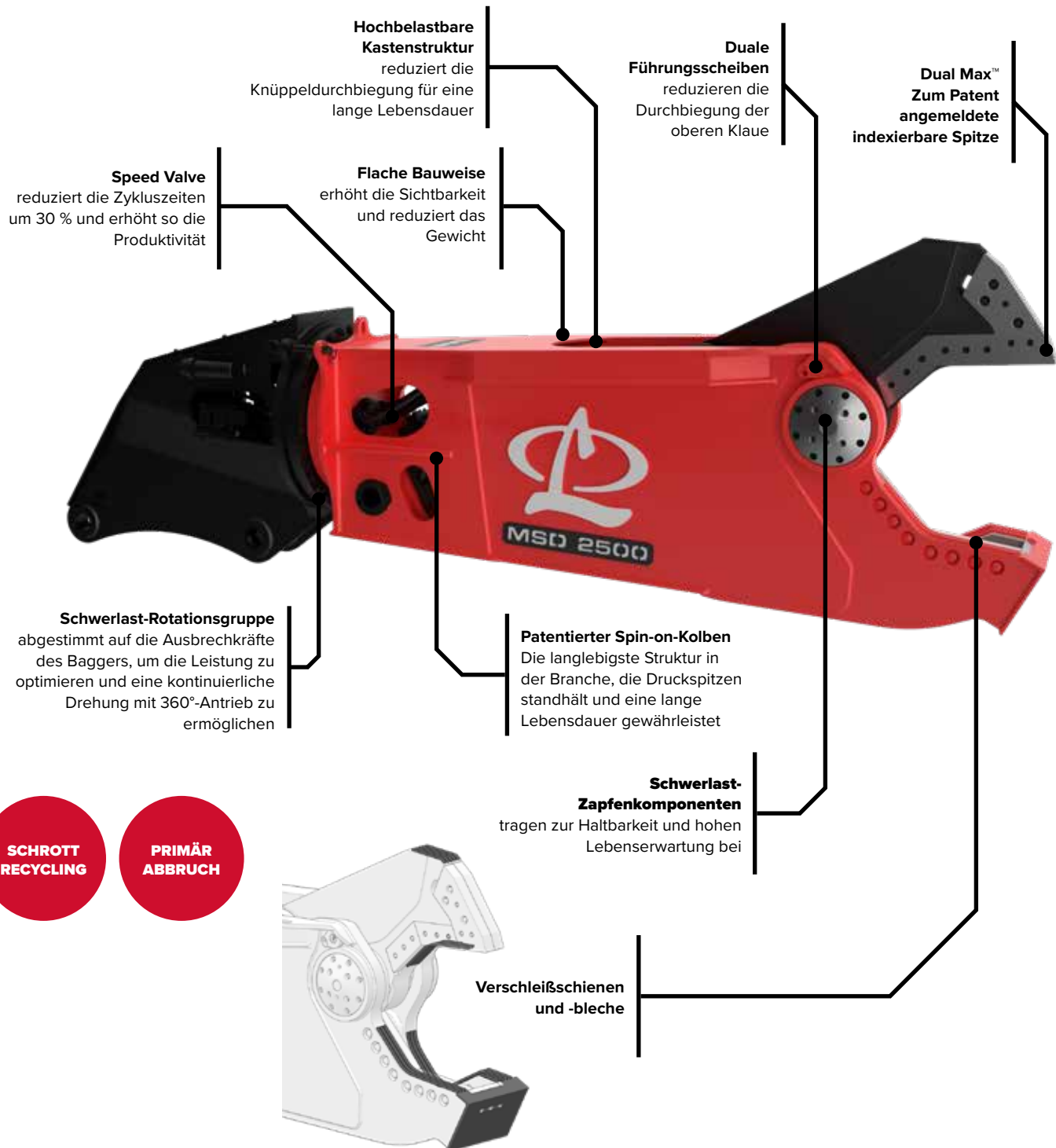
Die neue MSD Legend verfügt über eine verbesserte Klauengeometrie, die im Vergleich zum Vorgängermodell eine um bis zu 10 % höhere Schneidkraft am Scheitelpunkt ermöglicht.



# LEGEND-SERIE

## MERKMALE UND VORTEILE

LaBounty-Abbruchscheren bewähren sich seit Jahrzehnten in der Schrottverarbeitung, im Brückenrückbau und im industriellen Abbruch.



# ERSATZKLINGENKITS

**HOLEN SIE SICH DIE HOCHWERTIGSTEN ERSATZKLINGENSÄTZE FÜR IHRE MOBILEN ABBRUCHSCHEREN VON LABOUNTY® UND GENESIS®**

## **Ni** LABOUNTY<sup>®</sup> HIGH NICKEL

Für eine maximale Lebensdauer der Klinge und weniger Ausfallzeiten aufgrund von Wartung sind die Ni-Klingen von LaBounty mit einem Nickelgehalt von 4 % die beste Wahl. Unsere Primär- und Sekundärklingen mit hohem Nickelanteil sind für die meisten Modelle der LaBounty-Abbruchscheren der Serien MSD Legend und Saber erhältlich.



## LABOUNTY<sup>®</sup> PREMIUM

LaBounty Premiumklingen wurden in einem großen Spektrum von Anwendungen entwickelt und getestet. Das Ergebnis sind perfekte Materialien und Wärmebehandlungen, die sicherstellen, dass Ihre Abbruchleistung Jahr für Jahr zunimmt. Unsere Premiumklingen sind für alle Modelle der LaBounty-Abbruchscheren der Serien MSD Saber und Legend erhältlich.



## TECHNISCHE DATEN

### MSD LEGEND-SERIE - MOBILE ABBRUCHSCHEREN

Modell	Gewicht*		Klauenöffnung		Klautentiefe		Reichweite**		Mindestgewicht Bagger - 2. Glied***		Maximalgewicht Bagger - 2. Glied***		Mindestgewicht Bagger - 3. Glied***		Maximalgewicht Bagger - 3. Glied***	
	lbs	kg	in	mm	in	mm	ft.	m	lbs	mTons	lbs	mTons	lbs	mTons	lbs	mTons
MSD 1500	7.000	3.200	21	540	25	640	6,8	2,1	26.000	12	42.000	19	55.000	25	70.000	32
MSD 1500R	7.440	3.400	21	540	25	640	10,0	3,1	40.000	18	48.000	22	66.000	30	88.000	40
MSD 2000	9.000	4.100	28	710	29	740	8,0	2,4	42.000	19	44.000	20	70.000	32	99.000	45
MSD 2000R	11.000	5.000	28	710	29	740	10,8	3,3	48.000	22	53.000	24	88.000	40	99.000	45
MSD 2250	10.600	4.800	30	760	30	760	8,6	2,6	44.000	20	51.000	23	88.000	40	110.000	50
MSD 2250R	12.700	5.800	30	760	30	760	11,7	3,6	53.000	24	66.000	30	99.000	45	110.000	50
MSD 2500	11.900	5.400	31	790	33	840	8,7	2,7	51.000	23	66.000	30	88.000	40	154.000	70
MSD 2500R	14.800	6.700	31	790	33	840	12,7	3,9	66.000	30	88.000	40	110.000	50	154.000	70
MSD 3000	14.200	6.400	34	860	37	940	10,0	3,1	66.000	30	77.000	35	143.000	65	176.000	80
MSD 3000R	17.100	7.800	34	860	37	940	13,1	4,0	88.000	40	99.000	45	154.000	70	176.000	80
MSD 4000	17.100	7.800	38	970	43	1090	11,5	3,5	77.000	35	88.000	40	143.000	65	187.000	85
MSD 4000R	19.800	9.000	38	970	43	1090	14,8	4,5	99.000	45	110.000	50	176.000	80	187.000	85
MSD 4500	18.700	8.500	39	990	43	1090	11,0	3,4	88.000	40	132.000	60	165.000	75	HERSTELLER BEFRAGEN	
MSD 4500R	21.300	9.700	39	990	43	1090	14,3	4,3	110.000	50	165.000	75	187.000	85	HERSTELLER BEFRAGEN	

InSite für rot markierte Elemente verfügbar

### MSD SABER-SERIE - MOBILE ABBRUCHSCHEREN

Modell	Gewicht*		Klauenöffnung		Klautentiefe		Reichweite**		Mindestgewicht Bagger - 2. Glied***		Maximalgewicht Bagger - 2. Glied***		Mindestgewicht Bagger - 3. Glied***		Maximalgewicht Bagger - 3. Glied***	
	lbs	kg	in	mm	in	mm	ft.	m	lbs	mTons	lbs	mTons	lbs	mTons	lbs	mTons
MSD 7R	1.200	500	11	280	10	250	6,0	1,8	7.000	3	20.000	9	20.000	9	26.000	12
MSD 800	2.250	1.000	15	380	17	430	5,7	1,7	15.000	7	20.000	9	22.000	10	35.000	16
MSD 800R	2.750	1.200	15	380	17	430	7,2	2,2	20.000	9	22.000	10	26.000	12	40.000	18
MSD 1000	4.200	1.900	19	480	20	510	6,0	1,8	20.000	9	26.000	12	35.000	16	66.000	30
MSD 1000R	4.400	2.000	19	480	20	510	8,5	2,6	22.000	10	40.000	18	40.000	18	66.000	30
MSD 7500	25.500	11.600	43	1090	45	1140	12,0	3,7	132.000	60	176.000	80	HERSTELLER BEFRAGEN		HERSTELLER BEFRAGEN	
MSD 7500R	30.000	13.600	43	1090	45	1140	17,5	5,3	165.000	75	264.000	120	HERSTELLER BEFRAGEN		HERSTELLER BEFRAGEN	
MSD 9500	37.500	17.000	48	1220	52	1320	15,5	4,7	176.000	80	HERSTELLER BEFRAGEN		HERSTELLER BEFRAGEN		HERSTELLER BEFRAGEN	
MSD 9500R	45.600	20.700	48	1220	52	1320	22,0	6,7	264.000	120	HERSTELLER BEFRAGEN		HERSTELLER BEFRAGEN		HERSTELLER BEFRAGEN	

\*Gewicht inklusive Standard-Baggerhalterung. Das Gewicht des Anbaugeräts kann je nach Montagekonfiguration sowie den Optionen variieren.

\*\*Die Reichweite wird vom Befestigungspunkt des Anbaugeräts (Ausleger oder Stiel) nach vorne bis zum Ende der Klaue gemessen.

\*\*\*Der Gewichtsbereich des Baggers ist nur ein Richtwert. Konfigurationen des 2. Glieds bei oder nahe dem minimalen/maximalen Baggergewicht und alle Konfigurationen des 3. Glieds müssen vorab von LaBounty genehmigt werden. Schnellkupplungen, Kurzschwingermaschinen, lange Arme haben alle Auswirkungen auf die Empfehlung der Trägergröße.

LaBounty behält sich das Recht vor, die Produktspezifikationen, das Aussehen oder die funktionalen Eigenschaften ohne vorherige Ankündigung zu verbessern, zu aktualisieren oder zu ändern.

### BLS-SERIE - SCHAUFELGELENKSCHERE

Modell	Gewicht		Klauenöffnung*		Klautentiefe		Mindestgewicht Bagger - 3. Glied		Maximalgewicht Bagger - 3. Glied	
	lbs	kg	in	mm	in	mm	lbs	mTons	lbs	mTons
BLS 2000	2.900	1.300	20	510	20	510	44.000	20	66.000	30
BLS 3000	4.800	2.200	22	560	23	580	66.000	30	HERSTELLER BEFRAGEN	

\*Klauenöffnungen variieren je nach baggerspezifischer Geometrie.

LaBounty behält sich das Recht vor, die Produktspezifikationen, das Aussehen oder die funktionalen Eigenschaften ohne vorherige Ankündigung zu verbessern, zu aktualisieren oder zu ändern.



# ABBRUCH-

# ANBAUGERÄTE

Dank des umfangreichsten Portfolios an Abbrucharbaugeräten in Nordamerika können Sie sich bei jedem Abbruchprojekt an LaBounty wenden – unabhängig von Größe und Budget.

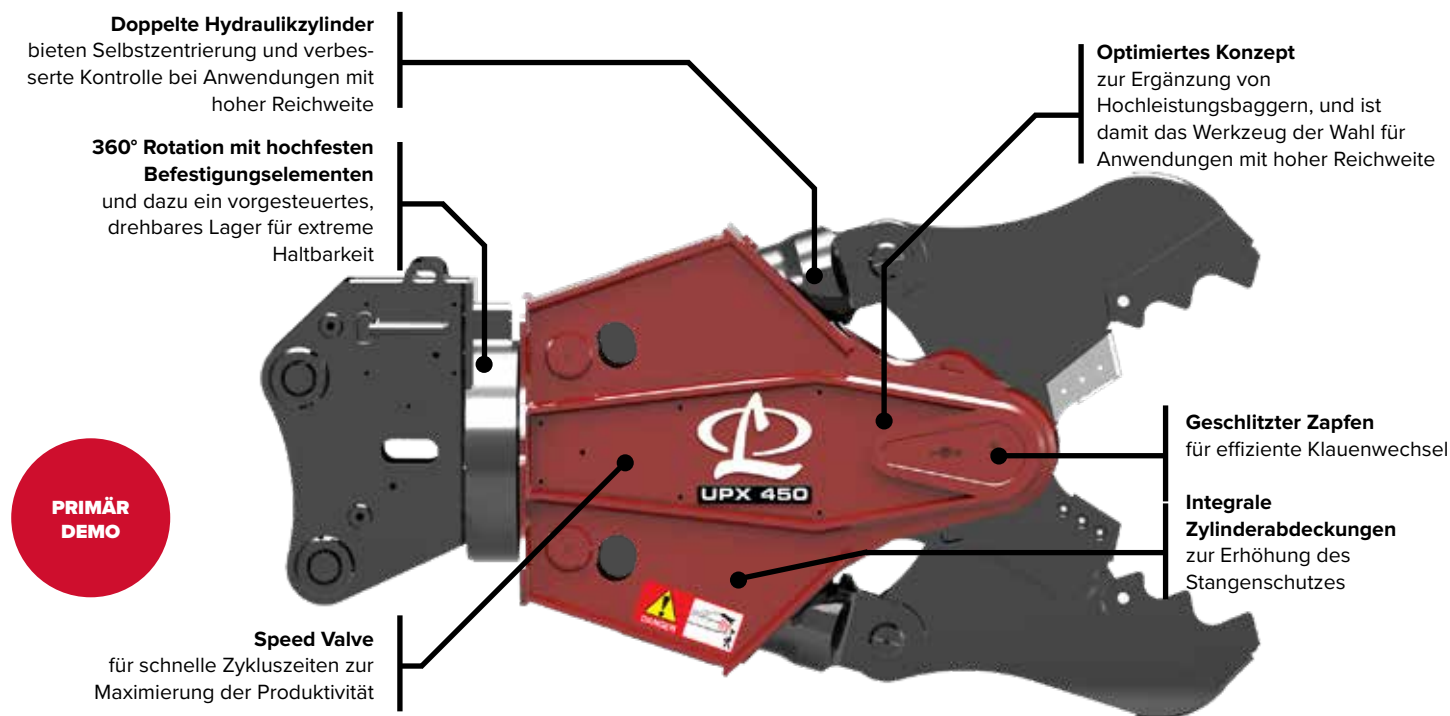
Wir haben immer das Richtige für Sie.



# UNIVERSALMASCHINEN

## KOMPROMISSLOSE LEISTUNG & HALTBARKEIT

Die nächste Generation der preisgekrönten Universalmaschinen zeichnet sich durch das branchenweit beste Verhältnis von Leistung zu Gewicht aus und bietet dabei kompromisslose Leistung, Kontrolle und Vielseitigkeit. Was auch immer Sie für eine Aufgabe zu bewältigen haben: LaBounty hat das passende Werkzeug, mit Maschinen von 6.300 bis 45.000 Pfund Abbruchleistung.



Modell	Klaue	Gewicht (mit Klaue)*		Klauenöffnung		Klautiefe		Reichweite**		Mindestgewicht Bagger 3. Glied***		Maximalgewicht Bagger - 3. Glied***	
		lbs	kg	in	mm	in	mm	ft	m	lbs	mTons	lbs	mTons
UPX 250	Abbruchscherer (SH)	6.300	2.900	21	530	19	480	7,8	2,4	55.000	25	99.000	45
	Betonpulverisierer (CP)	6.800	3.100	29	740	23	580	7,8	2,4	55.000	25	99.000	45
	Betonbrechen (CC)	6.300	2.900	36	910	25	640	8,3	2,5	55.000	25	99.000	45
UPX 450	Abbruchscherer (SH)	10.550	4.800	26	660	31	790	10,1	3,1	99.000	45	187.000	85
	Betonpulverisierer (CP)	10.500	4.800	34	860	24	610	9,8	3,0	99.000	45	187.000	85
	Betonbrechen (CC)	10.300	4.700	42	1.070	31	790	10,1	3,1	99.000	45	187.000	85
UPX 950	Abbruchscherer (SH)	19.000	8.600	44	1.120	41	1.040	13,5	4,1	187.000	85	HERSTELLER BEFRAGEN	
	Betonpulverisierer (CP)	20.500	9.300	63	1.600	41	1.040	13,3	4,1	187.000	85	HERSTELLER BEFRAGEN	
	Betonbrechen (CC)	20.500	9.300	76	1.930	50	1.270	13,4	4,1	187.000	85	HERSTELLER BEFRAGEN	
UPX 1800	Abbruchscherer (SH)	33.600	15.300	48	1.220	46	1.170	15,5	4,7	HERSTELLER BEFRAGEN		HERSTELLER BEFRAGEN	
	Betonbrechen (CC)****	35.500	16.100	73	1.850	50	1.270	15,5	4,7	HERSTELLER BEFRAGEN		HERSTELLER BEFRAGEN	
UPX 2800 (HR)	Abbruchscherer (SH)	45.000	20.400	51	1.300	52	1.320	19,5	5,9	HERSTELLER BEFRAGEN		HERSTELLER BEFRAGEN	

\*Gewicht inklusive Standard-Baggerhalterung. Das Gewicht des Anbaugeräts kann je nach Montagekonfiguration sowie den Optionen variieren.

\*\*Die Reichweite wird vom Befestigungspunkt des Anbaugeräts (Ausleger oder Stiel) nach vorne bis zum Ende der Klaue gemessen.

\*\*\*Der Gewichtsbereich des Baggers ist nur ein Richtwert. Konfigurationen des 2. Glieds bei oder nahe dem minimalen/maximalen Baggergewicht und alle Konfigurationen des 3. Glieds müssen vorab von LaBounty genehmigt werden. Schnellkupplungen, Kurzschiengeräte, lange Arme haben alle Auswirkungen auf die Empfehlung der Trägergröße.

LaBounty behält sich das Recht vor, die Produktspezifikationen, das Aussehen oder die funktionalen Eigenschaften ohne vorherige Ankündigung zu verbessern, zu aktualisieren oder zu ändern.

# KLAUENTYPEN

## AUSWAHL DER RICHTIGEN KLAUE

### BETONBRECHERKLAUE - CC



CC KLAUE

Bricht große, überdimensionierte Betonelemente (Widerlager, Balken usw.). Ideal für primäre Abbrucharbeiten. Hochwertiger, abriebfester Stahl wird in der gesamten Klaue verwendet. Verbesserte Swift-Lock-Zähne für schnelles Umrüsten und reduzierte Ausfallzeiten. Bewehrungsschneidklingen im Maul.

HINWEIS: Die Betonbrecherklaue UPX950 besitzt keine Swift-Lock-Zähne (einschweißbar und austauschbar).



UPX 450 MIT  
BETONBRECHERKLAUEN

### BETONPULVERISIERERKLAUE - CP



CP KLAUE

Hervorragend geeignet zum Zerkleinern von Beton und zum Herauslösen von Bewehrungsstäben. Verbesserte Swift-Lock-Zähne ermöglichen schnelles Umrüsten und reduzierte Ausfallzeiten. Hochwertiger, abriebfester Stahl wird in der gesamten Klaue verwendet. Bewehrungsschneidklingen im Maul.

HINWEIS: Die Betonpulverisiererklaue UPX950 besitzt keine Swift-Lock-Zähne (einschweißbar und austauschbar).



UPX 950 MIT  
BETONPULVERISIERERKLAUEN

### SCHERENKLAUE - SH



SH KLAUE

Schneidet Bewehrungsstahl und Baustahl wie I-Träger, H-Träger, Rohre, etc. Verbesserte Gelenkkomponenten sorgen für eine längere Lebensdauer und ein patentiertes Schneidklingsystem für bessere Leistung und weniger Wartungsaufwand.

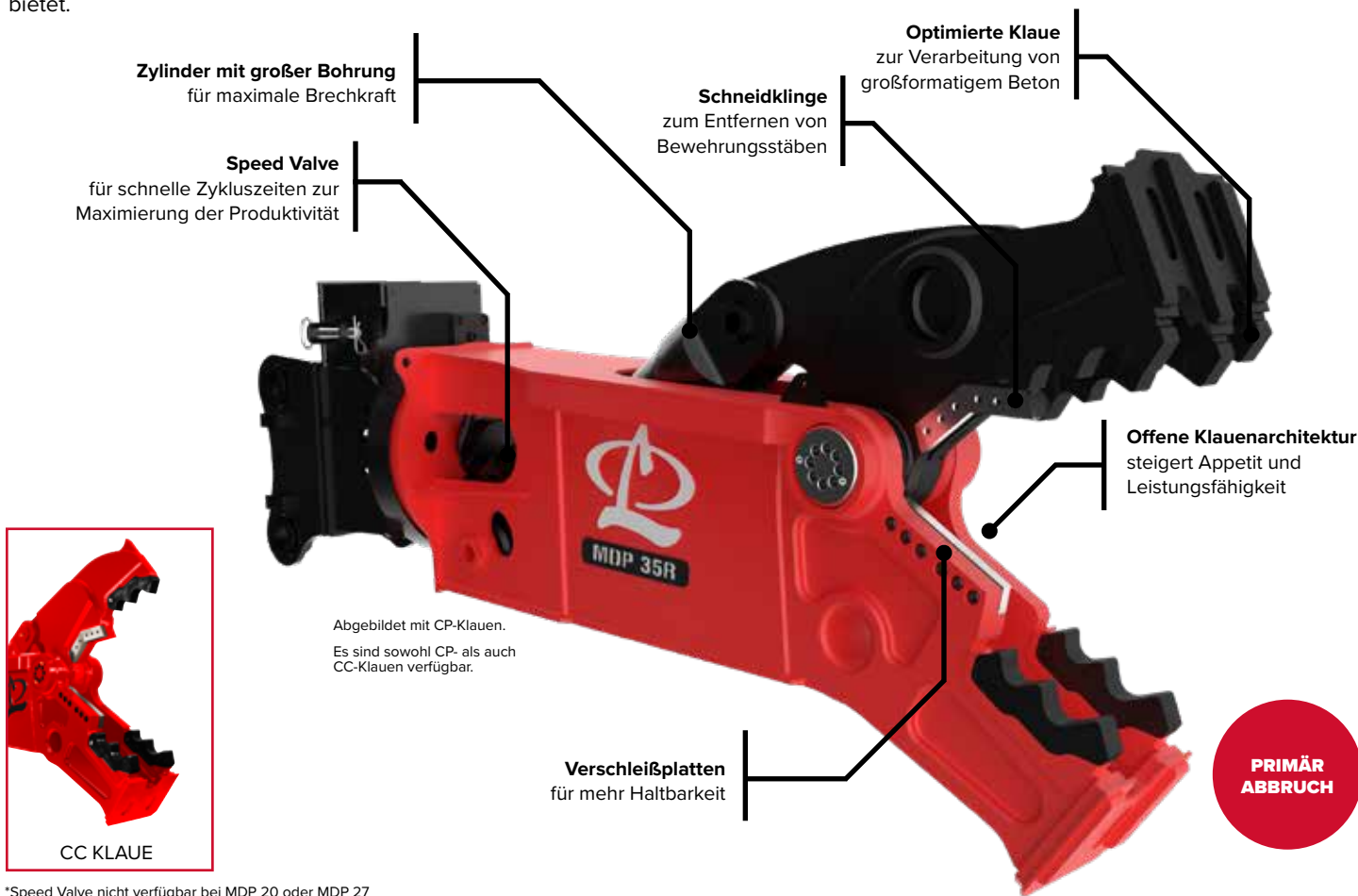


UPX 450 MIT SCHERENKLAUEN



## BEWÄHRTE BRECH- UND SPALTKRAFT

Die mobile LaBounty Abbruchmaschine (MDP) ist ein hochleistungsfähiges Anbaugerät zur Zerkleinerung und Verarbeitung von Beton beim Primär- und Sekundärabbruch. Der MDP bietet, verglichen mit dem Wettbewerb, ein **unübertroffenes Leistungsgewicht** für das Brechen von härtestem Beton mit kleineren Baggern. Mit den patentierten Swift Lock-Zähnen ist die Wartung schnell und einfach. Das MDP-Design basiert auf der bewährten LaBounty-Abbruchscherer und führt die legendäre Leistung und Haltbarkeit fort, die nur LaBounty bietet.



\*Speed Valve nicht verfügbar bei MDP 20 oder MDP 27

Modell	Gewicht*		Klauenöffnung		Klautiefe		Reichweite**		Mindestgewicht Bagger - 3. Glied***		Maximalgewicht Bagger - 3. Glied***	
	lbs	kg	in	mm	in	mm	ft	m	lbs	mTons	lbs	mTons
MDP 20R CC	4.600	2.100	25	640	27	690	9,8	3,0	40.000	18	55.000	25
MDP 20R CP	5.250	2.400	25	640	27	690	9,8	3,0	40.000	18	55.000	25
MDP 27R CC	6.300	2.900	32	810	31	790	9,6	2,9	55.000	25	70.000	32
MDP 27R CP	6.950	3.200	28	710	30	760	9,6	2,9	55.000	25	70.000	32
MDP 35R CC	8.250	3.700	38	970	36	910	11,3	3,4	70.000	32	99.000	45
MDP 35R CP	9.000	4.100	34	860	36	910	11,3	3,4	70.000	32	99.000	45
MDP 50R CC	12.400	5.600	50	1270	45	1140	13,1	4,0	99.000	45	187.000	85
MDP 50R CP	13.900	6.300	50	1270	45	1140	13,1	4,0	99.000	45	187.000	85
MDP 90 CP	21.000	9.500	56	1420	49	1240	15,2	4,6	187.000	85	HERSTELLER BEFRAGEN	

\*Gewicht inklusive Standard-Baggerhalterung. Das Gewicht des Anbaugeräts kann je nach Montagekonfiguration sowie den Optionen variieren.

\*\*Die Reichweite wird vom Befestigungspunkt des Anbaugeräts (Ausleger oder Stiel) nach vorne bis zum Ende der Klaue gemessen.

\*\*\* Der Gewichtsbereich des Baggers ist nur ein Richtwert. Konfigurationen des 2. Glieds bei oder nahe dem minimalen/maximalen Baggergewicht und alle Konfigurationen des 3. Glieds müssen vorab von LaBounty genehmigt werden. Schnellkupplungen, Kurzschwingemaschinen, lange Arme haben alle Auswirkungen auf die Empfehlung der Trägergröße.

LaBounty behält sich das Recht vor, die Produktspezifikationen, das Aussehen oder die funktionalen Eigenschaften ohne vorherige Ankündigung zu verbessern, zu aktualisieren oder zu ändern.

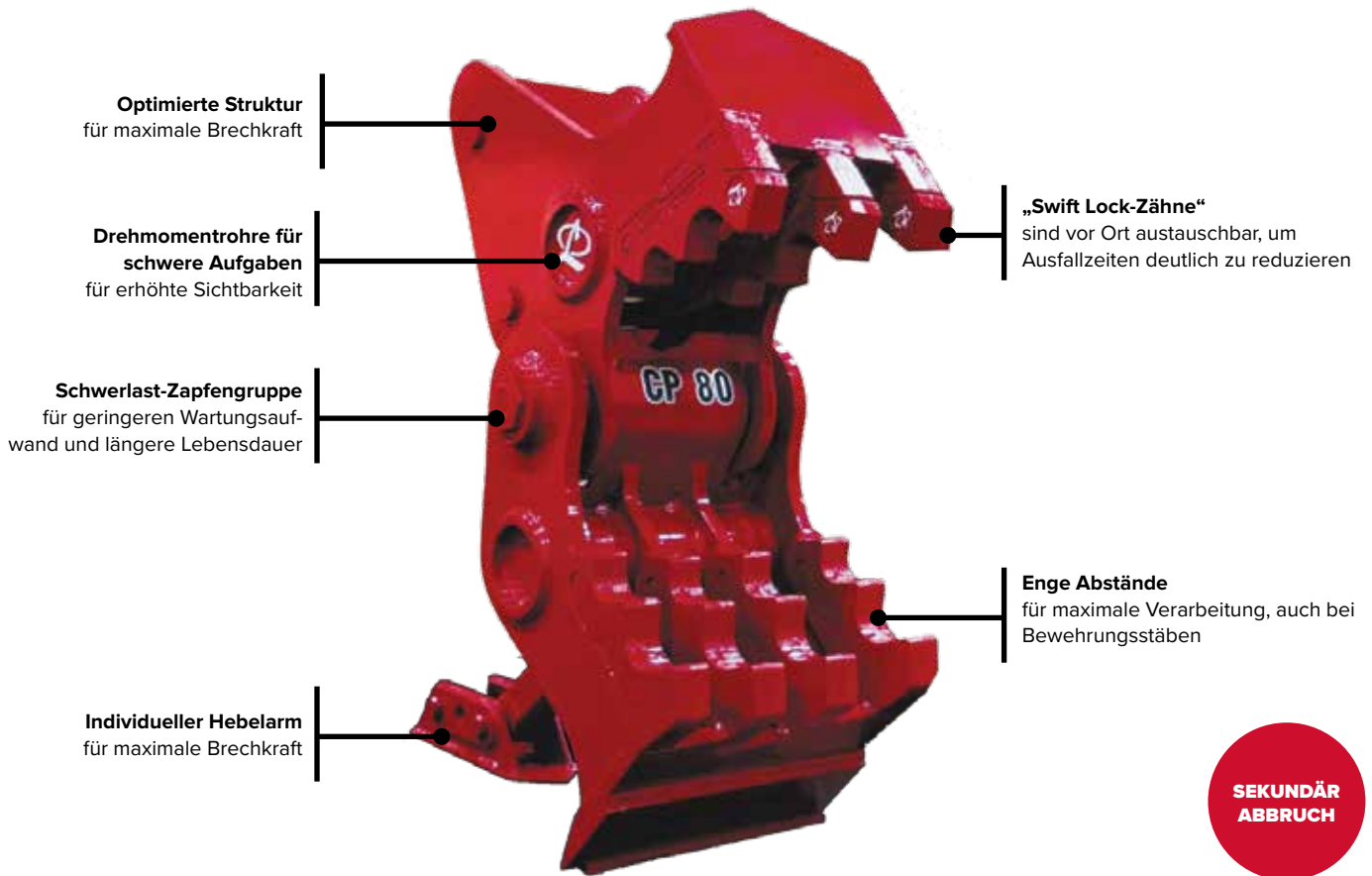


# BETONPULVERISIERER

## MINIMALE INVESTITIONEN, BEWÄHRTE ERGEBNISSE

Die Effizienz des Betonpulverisierers (CP) nutzt die vorhandene Baggerhydraulik für maximale Brechleistung bei minimaler Investition. Kontrollierter Abbruch und Recycling von Betonbrückendecks, Wänden, Bodenplatten, Fundamenten, Silos, Durchlässen, Pfeilern, ummantelten Trägern, Fertigteilkonstruktionen und Geländern.

- Die Betonpulverisierer sind mit speziellen Hebelarmen ausgestattet, um eine maximale Brechkraft zu erreichen.
- Betonpulverisierer nutzen die vorhandene Baggerhydraulik – es werden keine zusätzlichen Kreise benötigt. Eine bewegliche vordere Klaue, die durch den Löffelzylinder des Baggers betätigt wird, schließt sich in die feststehende hintere Klaue hinein. Die hintere Klaue wird mit einem Positionsarm fixiert, der an einer an der Unterseite des Baggerstiels angeschweißten Montageplatte befestigt ist.
- 100 % Schweißnähte um schwere Drehmomentrohre zur Minimierung von Torsionsspannungen.
- Swift Lock Pins am austauschbarem Zahnsystem sind Standard bei allen Betonpulverisierermodellen.



Modell	Gewicht		Klauenöffnung*		Klauentiefe		Mindestgewicht Bagger - 3. Glied		Maximalgewicht Bagger - 3. Glied	
	lbs	kg	in	mm	in	mm	lbs	mTons	lbs	mTons
CP 40**	2.900	1.300	30	760	25	640	35.000	16	46.000	21
CP 60**	3.000	1.400	36	910	27	690	46.000	21	64.000	29
CP 80**	4.500	2.000	42	1070	29	740	64.000	29	88.000	40
CP 100**	6.200	2.800	48	1220	35	890	88.000	40	110.000	50
CP 120**	10.000	4.500	54	1370	40	1020	110.000	50	HERSTELLER BEFRAGEN	

\*Klauenöffnungen variieren je nach baggerspezifischer Geometrie.

\*\*Nicht mit QC verwendbar

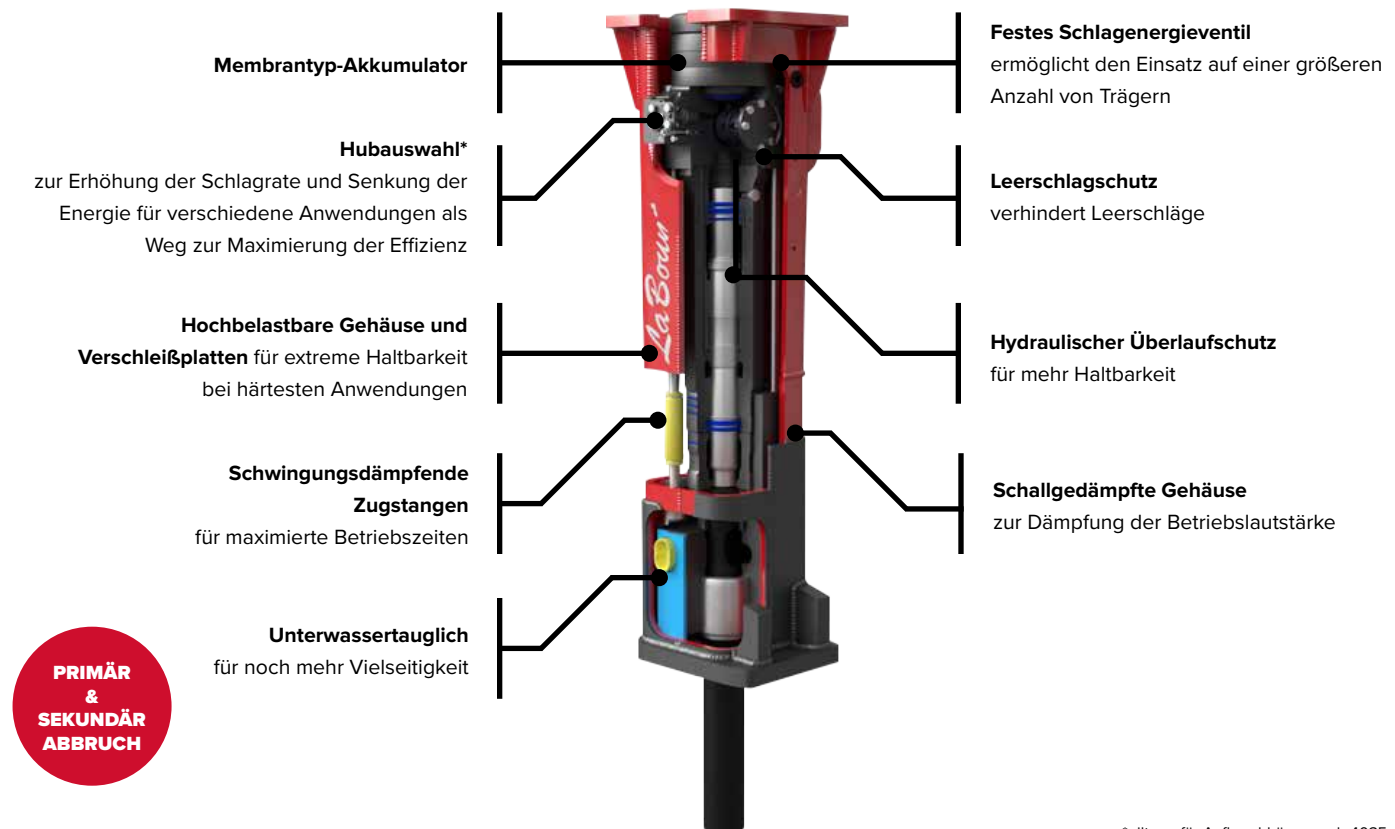
LaBounty behält sich das Recht vor, die Produktspezifikationen, das Aussehen oder die funktionalen Eigenschaften ohne vorherige Ankündigung zu verbessern, zu aktualisieren oder zu ändern.

## SCHLAGKRÄFTIGE ZUVERLÄSSIGKEIT

Die LaBounty-Aufbrechhämmer sind für den alltäglichen Einsatz in den anspruchsvollsten Anwendungen konzipiert. Dank der robusten Gehäusekonstruktion und der neuesten Technologien, die bei den meisten Modellen zum Standard gehören, sind diese Aufbrechhämmer das Werkzeug der Wahl für den primären und sekundären Abbruch, den Graben- und Tunnelbau und das Brechen von Gestein.



## MERKMALE UND VORTEILE



\*gilt nur für Aufbrechhämmer ab 4035



„Mit dem LaBounty-Hammer konnten wir das Zeug im Handumdrehen herausschlagen. Das ist einer der härtesten Hämmer, mit denen ich je gearbeitet habe – und das waren schon eine Menge.“  
Harrison Usher, DECO (Demolition Environmental Co.)

Modell	Gewicht*		Schlagenergie**		Fluss- bereich	Druck- bereich	Schlag- rate (BPM)**	Werkzeug- durchmesser		Mindestgewicht Bagger - 3. Glied***		Maximalgewicht Bagger - 3. Glied***	
	lbs	kg	ft-lb	J	GPM	PSI	Schläge/min	Ø in	Ø mm	lbs	mTons	lbs	mTons
LMB 1308	1.200	500	1.200	1.600	13-40	1.450-2.030	500-1700	3,5	90	15.000	7	28.000	12,5
LMB 2015	2.400	1.100	2.500	3.400	24-34	1.960-2.100	540-920	4,5	115	26.000	12	44.000	20
LMB 2620	3.100	1.400	3.500	4.700	32-48	2.030-2.320	430-790	4,9	125	35.000	16	57.000	26
LMB 3025	3.900	1.800	5.000	6.800	37-53	1.960-2.105	450-750	5,3	135	46.000	21	70.000	32
LMB 4035	5.300	2.400	8.000	10.800	42-66	2.175-2.320	370-630	5,6	142	57.000	26	88.000	40
LMB 5545	7.500	3.400	11.000	14.900	66-93	2.175-2.320	400-560	6,5	166	77.000	35	132.000	60
LMB 8055	10.500	4.800	13.000	17.600	74-100	2.320-2.465	370-530	7,5	190	95.000	43	176.000	80
LMB 9580	16.310	7.400	16.000	21.700	95-119	2.465-2.610	290-510	8,5	215	154.000	70	242.000	110

\*Gewicht inklusive Baggerbefestigungswinkel.

\*\*Aufprallwerte sind abhängig von der Hydraulik der Basismaschine.

\*\*\* Der Gewichtsbereich des Baggers ist nur ein Richtwert. Konfigurationen des 2. Glieds bei oder nahe dem minimalen/maximalen Baggergewicht und alle Konfigurationen des 3. Glieds müssen vorab von LaBounty genehmigt werden. Schnellkupplungen, Kurzschwingermaschinen, lange Arme haben alle Auswirkungen auf die Empfehlung der Trägergröße.

LaBounty behält sich das Recht vor, die Produktspezifikationen, das Aussehen oder die funktionalen Eigenschaften ohne vorherige Ankündigung zu verbessern, zu aktualisieren oder zu ändern.





**MATERIAL**

**HANDHABUNG**

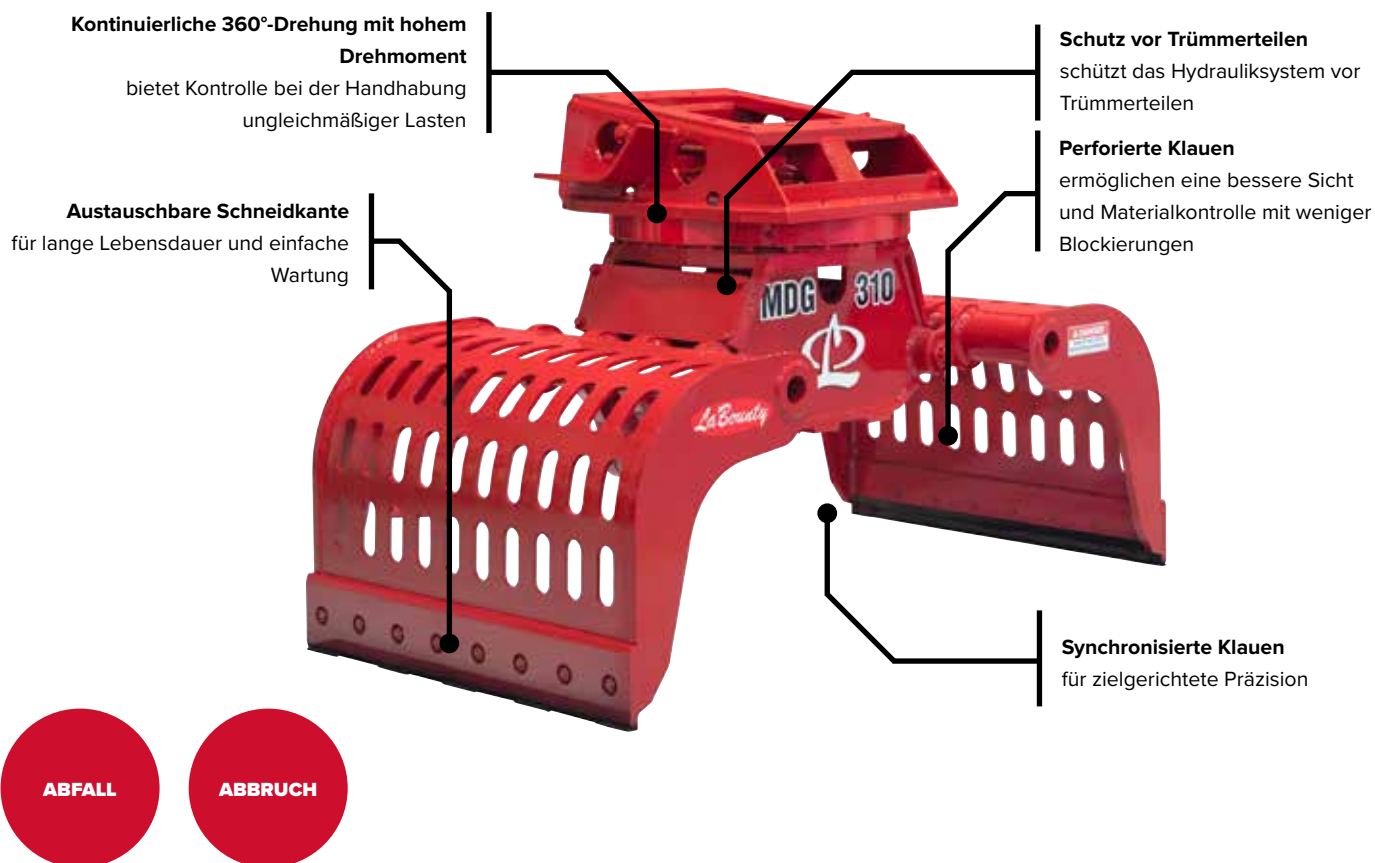
KONTROLLE, KRAFT UND  
HALTBARKEIT FÜR HARTE JOBS



# MOBILE ABBRUCHGREIFER

## PRÄZISES HANDHABEN, SORTIEREN & LADEN

Der Mobile Abbruchgreifer (MDG) ist das ultimative Werkzeug für Abbrucharbeiten, Materialtransport, Sortierung und Verladung. Die kontinuierliche 360°-Drehung mit hohem Drehmoment und die synchronisierte Klauenkonstruktion sorgen für eine **verbesserte Materialkontrolle**.



Modell	Gewicht*		Öffnung		Klauenbreite		Klauenkapazität**		Mindestgewicht Bagger - 3. Glied***		Maximalgewicht Bagger - 3. Glied***	
	lbs	kg	in	mm	in	mm	yd <sup>3</sup>	m <sup>3</sup>	lbs	mTons		
MDG 70	900	400	59	1.500	28	710	0,3	0,2	11.000	5	22.000	10
MDG 140	1.900	900	71	1.800	31	790	0,5	0,4	22.000	10	29.000	13
MDG 160	2.400	1.100	77	1.960	35	890	0,8	0,6	29.000	13	37.000	17
MDG 250	3.300	1.500	83	2.110	39	990	1,0	0,8	37.000	17	55.000	25
MDG 310	4.200	1.900	87	2.210	47	1.190	1,2	0,9	55.000	25	66.000	30
MDG 400	6.000	2.700	87	2.210	54	1.370	1,4	1,1	66.000	30	HERSTELLER BEFRAGEN	

\*Gewicht exklusive Baggerbefestigungswinkel.

\*\*Die Kapazität hängt von der Zusammensetzung des zu verarbeitenden Materials ab.

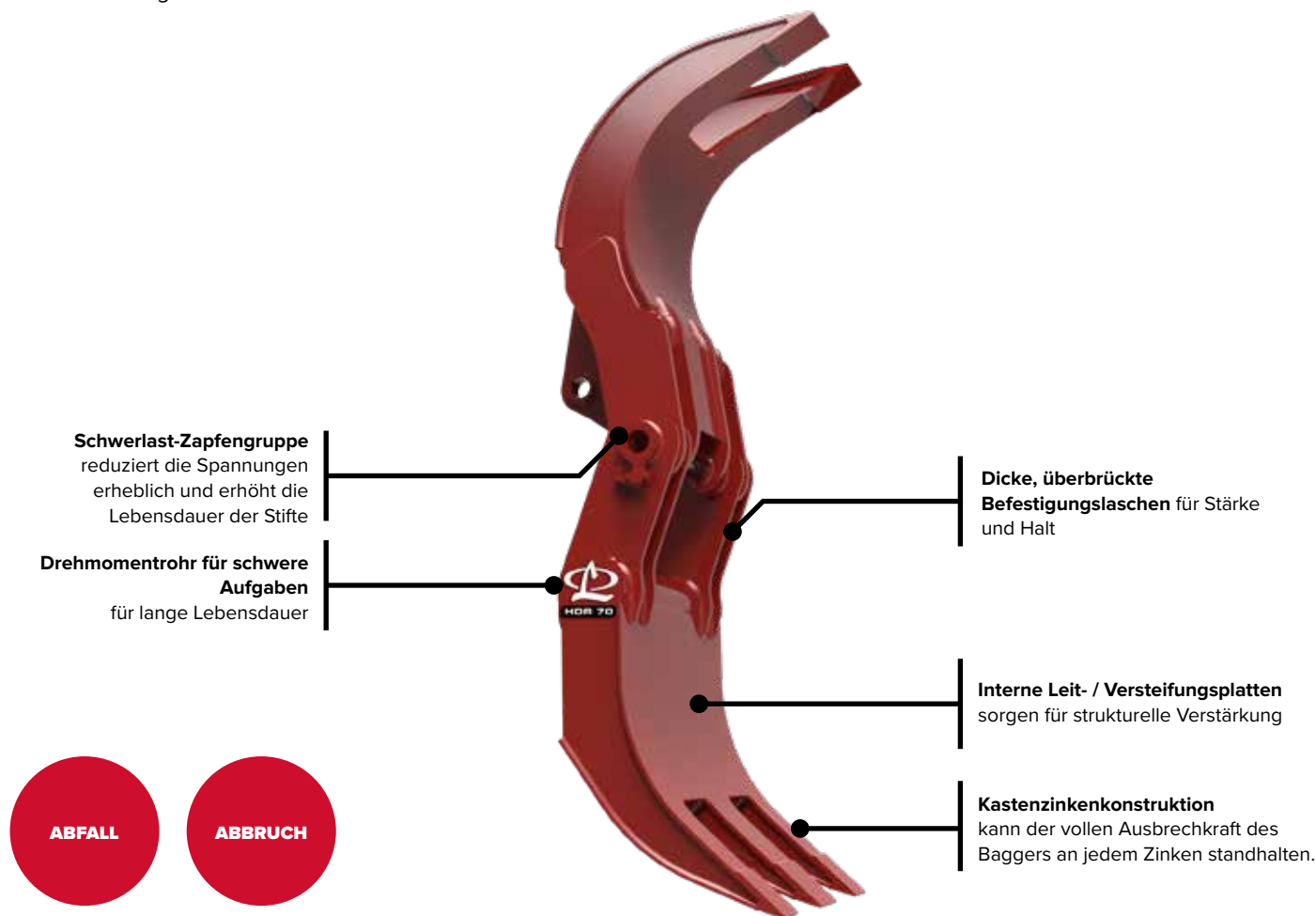
\*\*\* Der Gewichtsbereich des Baggers ist nur ein Richtwert. Konfigurationen des 2. Glieds bei oder nahe dem minimalen/maximalen Baggergewicht und alle Konfigurationen des 3. Glieds müssen vorab von LaBounty genehmigt werden. Schnellkupplungen, Kurzschiwingemaschinen, lange Arme haben alle Auswirkungen auf die Empfehlung der Trägergröße.

LaBounty behält sich das Recht vor, die Produktspezifikationen, das Aussehen oder die funktionalen Eigenschaften ohne vorherige Ankündigung zu verbessern, zu aktualisieren oder zu ändern.

# GREIFER VON AUFTRAGSNEHMERN

## PRÄZISE GREIFKRAFT - HDR-SERIE

Die bewährten HDR-Greifer sind für den robusten Einsatz mit einer beweglichen oberen Hälfte mit zwei Zinken und einer stationären unteren Hälfte mit drei Zinken konzipiert. Dieser Greifer ist ein echtes Arbeitspferd und extrem vielseitig.



Modell	Gewicht*		Öffnung		Kapazität**		Mindestgewicht Bagger - 3. Glied***		Maximalgewicht Bagger - 3. Glied***	
	lbs	kg	in	mm	yd³	m³	lbs	mTons	lbs	mTons
HDR 30	1.700	800	88	2240	1,0 - 1,5	0,8 - 1,1	25.000	12	35.000	16
HDR 40	3.000	1.400	95	2410	2,0 - 3,0	1,5 - 2,3	35.000	16	46.000	21
HDR 50	3.800	1.700	113	2870	2,5 - 3,5	1,9 - 2,7	46.000	21	65.000	30
HDR70	5.500	2.500	116	2950	3,5 - 5,5	2,7 - 4,2	65.000	30	88.000	40
HDR 100	6.300	2.900	142	3610	5,5 - 6,5	4,2 - 5,0	88.000	40	110.000	50
HDR 170	9.000	4.100	150	3810	7,0 - 9,0	5,4 - 6,9	110.000	50	180.000	82
HDR 200	12.000	5.400	150	3810	7,0 - 9,0	5,4 - 6,9	180.000	82	HERSTELLER BEFRAGEN	
HDR 900	39.000	17.700	210	5330	17,0 - 20,0	13,0 - 15,3	HERSTELLER BEFRAGEN		HERSTELLER BEFRAGEN	

\*Gewicht inklusive Standard-Baggerhalterung. Das Gewicht des Anbaugeräts kann je nach Montagekonfiguration sowie den Optionen variieren.

\*\*Klauenöffnung und Kapazität variieren je nach Baggeranbau und Beschaffenheit des zu verarbeitenden Materials.

\*\*\* Der Gewichts- und Kapazitätsbereich des Baggers ist nur ein Richtwert. Konfigurationen des 2. Glieds bei oder nahe dem minimalen/maximalen Baggergewicht und alle Konfigurationen des 3. Glieds müssen vorab von LaBounty genehmigt werden. Schnelldrehungen, Kurzschnellmaschinen, lange Arme haben alle Auswirkungen auf die Empfehlung der Trägergröße.

LaBounty behält sich das Recht vor, die Produktspezifikationen, das Aussehen oder die funktionalen Eigenschaften ohne vorherige Ankündigung zu verbessern, zu aktualisieren oder zu ändern.

# **SERVICE & TECHNISCHE SCHULUNG**

## **DER BESTE SERVICE- UND TECHNIKSUPPORT DER BRANCHE**



Mit dem Kauf eines LaBounty-Anbaugeräts werden Sie Teil einer exklusiven Gruppe von strategischen Partnern. Wir sind stolz darauf, unsere Weltklasseprodukte mit dem technologisch fortschrittlichsten Support-Team der Branche zu unterstützen.

- Um schnell auf Ihre Installations-, Service- und Ersatzteilanforderungen reagieren zu können, steht Ihnen unser engagiertes Werks-Support-Team unter der Telefonnummer 1-800-522-5059 zur Verfügung.
- Wenn Sie Unterstützung vor Ort benötigen, ist unser Team von Außendiensttechnikern strategisch in den USA, Europa und Lateinamerika platziert, um schnell auf hochtechnische Support- und Schulungsanfragen zu reagieren.
- Für vertiefende Schulungen bieten wir die LaBounty Technical Service School an. Diese zweitägige Schulung in unserem Werk in Minnesota umfasst einen interaktiven Teil im Schulungsraum, praktische Übungen sowie eine Werksbesichtigung.

**FÜR AKTUELLE GEBIETSKARTEN UND  
KONTAKTINFORMATIONEN BESUCHEN SIE BITTE:**

**[www.STANLEYinfrastructure.com/en/contact/sales-service-directory](http://www.STANLEYinfrastructure.com/en/contact/sales-service-directory)**

# **BENÖTIGEN SIE KLINGENSÄTZE? LABOUNTY HAT DAS RICHTIGE FÜR SIE**



Für eine maximale Lebensdauer der Klinge und weniger Ausfallzeiten aufgrund von Wartung sind die Ni-Klingen von LaBounty mit einem Nickelgehalt von 4 % die beste Wahl. Unsere Primär- und Sekundärklingen mit hohem Nickelanteil sind für die meisten Modelle der LaBounty-Abbruchscheren der Serien MSD Legend und Saber erhältlich.

## **LABOUNTY<sup>®</sup> PREMIUM**

LaBounty Premiumklingen wurden in einem großen Spektrum von Anwendungen entwickelt und getestet. Das Ergebnis sind perfekte Materialien und Wärmebehandlungen, die sicherstellen, dass Ihre Abbruchleistung Jahr für Jahr zunimmt. Unsere Premiumklingen sind für alle Modelle der LaBounty-Abbruchscheren der Serien MSD Saber und Legend erhältlich.

**RUFEN SIE UNS AN UNTER 833-723-1843  
ODER SCHICKEN SIE EINE E-MAIL AN  
LABOUNTYPARTS@SBDINC.COM  
BESTELLEN SIE NOCH HEUTE**



**STANLEYINFRASTRUCTURE.COM/BRANDS/LABOUNTY**



**TWITTER.COM/LABOUNTY**



**LINKEDIN.COM/COMPANY/LABOUNTY**

# **LABOUNTY<sup>®</sup>**

**1538 Highway 2  
Two Harbors, MN, 55616, USA  
Tel. 833.723.1843**

[www.stanleyinfrastructure.com/brands/labounty](http://www.stanleyinfrastructure.com/brands/labounty)

**1220**