

# SEI NEBOGEN

**VORLÄUFIG**



**188 kW**



**30 t**



**35,5 m**



**MAX CAB**

# 630E

Mobil-Seilbagger

Abgasstufe V

# 630E Weitergedacht. Die E-Serie



1962: Seilbetriebener S833 mit erhöhter Fahrerkabine

## Was die E-Serie ausmacht

- Über 65 Jahre Erfahrung in der Konstruktion und im Bau von Seilbaggern
- Kompromisslose Höchstleistung in allen Bereichen
- Beherrschbare Technik: Hochwertige Komponenten und Vermeidung von Over-Engineering
- Lange Lebensdauer und hohe Wertstabilität

## Ihre wichtigsten Vorteile

1

### Green Efficiency

Kraftstoff sparen - Betriebskosten senken  
Ruhiges Arbeiten - Fahrer und Umwelt schonen



2

### Leistung auf höchstem Niveau

Dauerfeste Mechanik - beanspruchte Teile optimiert  
Hohe Geschwindigkeiten - hohe Traglasten

3

### Höchster Bedienkomfort

Komfortkabine maxcab - entspanntes Arbeiten  
SENCON - einfache Auswahl der Arbeitsprogramme



4

### Flexibilität im Einsatz

Verfahren unter Last - geringer Platzbedarf  
Starke Unterwagenzugkraft - Gute Geländegängigkeit

5

### Einfacher Transport

Mobiler Unterwagen - schnell einsatzbereit

6

### Wartung und Service leicht gemacht

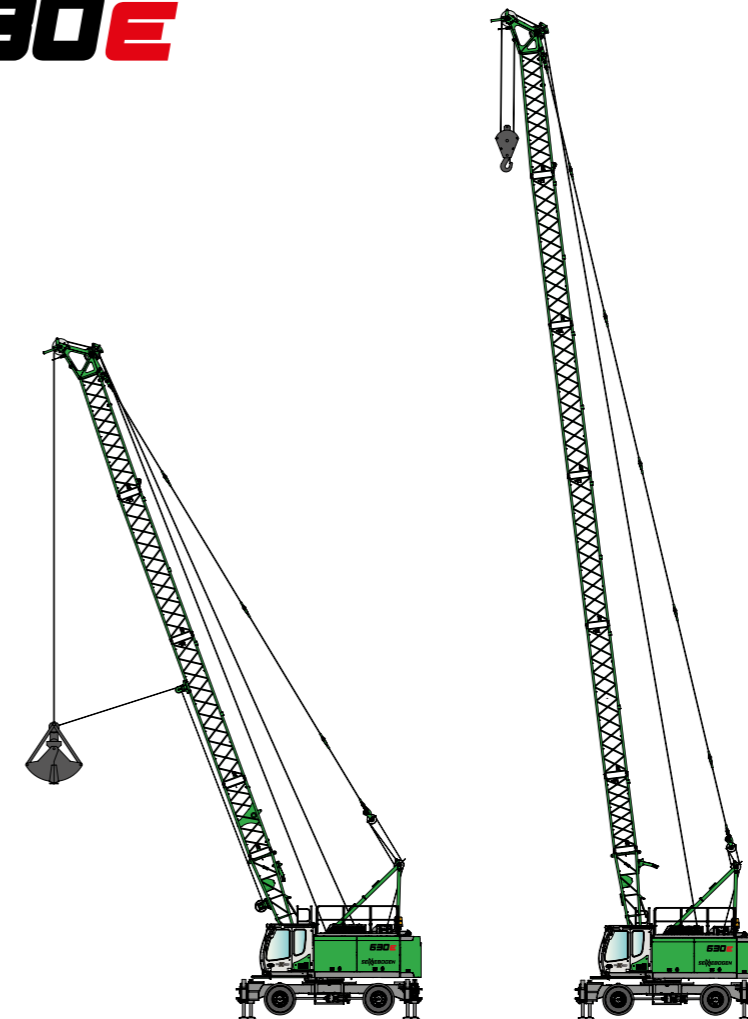
SENNEBOGEN Control System - einfache Fehlerdiagnose  
Leichte Wartung - eindeutige Kennzeichnung

7

### Beratung und Betreuung in Ihrer Nähe

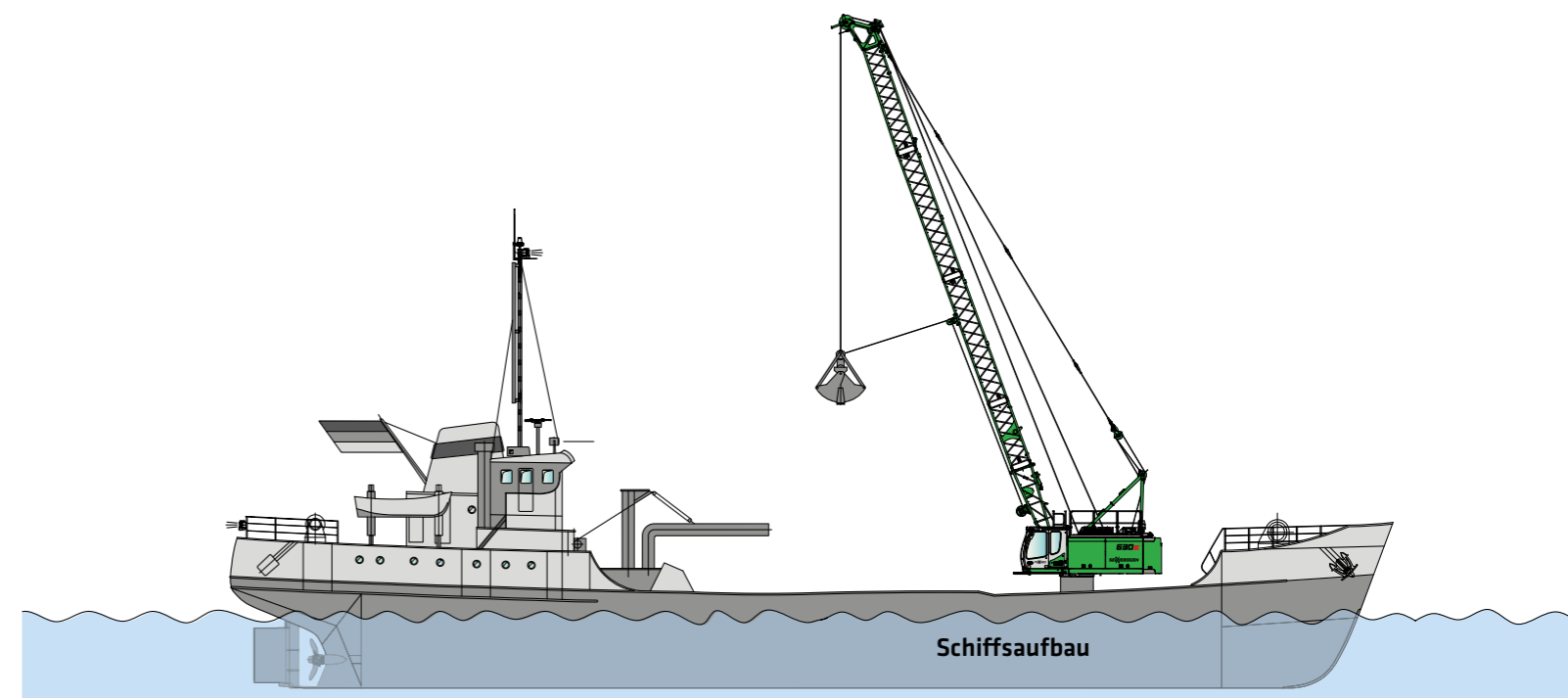
3 Produktionsstandorte - 2 Tochtergesellschaften  
130 Vertriebspartner - über 350 Servicestützpunkte

# 630E



Greiferausrüstung

Kranausrüstung



Schiffsaufbau

# 630E Technische Daten, Ausstattung

MASCHINENTYP	
Modell (Typ)	630
MOTOR	
Leistung	186 kW / 253 PS bei 1850 min <sup>-1</sup>
Modell	<b>Stufe V:</b> Cummins B6.7 EU / USA EPA Tier 4f FR95885 Nennleistung: 168 kW / 2200 min <sup>-1</sup> Betriebspunkt: 188 kW / 1800 min <sup>-1</sup> Betriebspunkt ECO: 185 kW / 1650 min <sup>-1</sup> <b>Tier 3a:</b> Cummins QSB6.7 EU / USA EPA Tier 3 R96045 Nennleistung: 164 kW / 2000 min <sup>-1</sup> Betriebspunkt Standard: 171 kW / 1800 min <sup>-1</sup> Betriebspunkt ECO: 161 kW / 1650 min <sup>-1</sup>
Kühlung	wassergekühlt
Luftfilter	Trockenfilter mit integriertem Vorabscheider, automatischem Staubaustrag, Haupt- und Sicherheitselement, Verschmutzungsanzeige
Kraftstofftank	450 l
Ad Blue Tank	45l
Elekt. Anlage	24 V
Batterien	2 x 150 AH, Hauptschalter

OBERWAGEN	
Bauart	Verwindungssteife Kastenbauweise, präzisionsbearbeitet, Bronzebüchsen für Auslegerlagerung Sehr servicefreundliche Konzeption, in Längsrichtung eingebauter Motor
Beleuchtung	LED-Scheinwerfer zur optimalen Ausleuchtung des Arbeitsbereichs
Sicherheit	Kameraüberwachung Rückraum und zur rechten Seite, Lichtpaket mit LED
Optionen	<ul style="list-style-type: none"> <li>Seeklimanahe Lackierung als Korrosionsschutz</li> <li>Tieftemperaturpaket für Arbeitseinsätze bei Temperaturen unter -20°C</li> <li>Autom. Zentralschmierung für Ausrüstung und Drehkranz innen</li> <li>Ritzel-Zahn Schmierung für Drehkranz außen</li> <li>Laufstege links und rechts am Oberwagen</li> </ul>

HYDRAULIKSYSTEM	
<b>Mehr-Kreis Hydrauliksystem</b> für optimale Funktionssystematik und Leistungsfähigkeit, das Fahren aller Bewegungen gleichzeitig ist möglich. Die Hydraulikpumpen sind Verstell-Kolbenpumpen mit Einzelregelung und energiesparender Bedarfsstromsteuerung. Die Pumpen fördern nur soviel Öl, wie tatsächlich verbraucht wird. Druckabschneidung, Grenzlastregelung	
Fördermenge	max. 3x 220 l/min
Betriebsdruck	bis 330 bar
Filtration	Hochleistungsfiltration mit Langzeitwechselintervall, Verschmutzungsanzeige
Hydrauliktank	550 l (450 l bis Mitte Schauglas)
Steuerung	Proportionale, feinfühlig hydraulische Servosteuerungen der Bewegungen, 2 Servo-Joysticks für die Arbeitsfunktionen, Zusatzfunktionen über Schalter und Fußpedale - ergonomisch und übersichtlich angeordnet
Optionen	<ul style="list-style-type: none"> <li>Bio-Ölbefüllung ökologisch wertvoll</li> <li>3 µm Hydraulikfeinfilter SENNEBOGEN HydroClean</li> <li>Potentiometer für Verrohrungsmaschine und andere Anbaugeräte</li> <li>Greiferfüllautomatik</li> <li>Zusatzhydraulik mit 1 x 220 l/min</li> </ul>

DREHANTRIEB	
Getriebe	Kompaktplanetengetriebe mit Schrägachsen-Hydraulikmotor, integrierte Bremsventile, Positionier-Drehwerksbremse
Feststellbremse	Lamellenbremse, über Federn wirkend
Drehkranz	Kugeldrehverbindung mit außenliegender Verzahnung
Drehgeschwindigkeit	0-4,1 min <sup>-1</sup> , 3 einstellbare Drehgeschwindigkeiten

# 630E Technische Daten, Ausstattung

KABINE	
Kabinentyp	Großraumkabine maXcab, starr
Kabinenausstattung	Schiebetür, exzellente Ergonomie, Klimaautomatik, Sitzheizung, luftgefederter Komfortsitz, Frischluft-/Umluftfilter, 12 V/24 V Anschlüsse, SENCON, Sonnenrollo für Dachfenster
Optionen	<ul style="list-style-type: none"> <li>Hydraulisch hochfahrbare Kabine Typ E270, um 2,70 m hochfahrbar und um 20° neigbar</li> <li>Standheizung mit Zeitschaltuhr</li> <li>Kabinen Aktivkohlenfilter</li> <li>Schiebefenster in Fahrertür</li> <li>Frontscheibe aus Panzerglas</li> <li>FOPS-Dachschutzgitter</li> <li>Radio mit USB- und SD-Anschluss, MP3- und Bluetooth-Funktion</li> <li>Arbeitsbereichsbegrenzung</li> </ul>

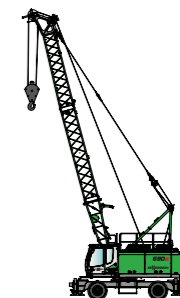
ARBEITSAUSRÜSTUNG	
Konstruktion	Jahrzehntelange Erfahrung, modernste Computersimulation, Höchstmaß an Stabilität und Lebensdauer
Ausleger-verstellwinde	Antrieb über Schrägachsen-Hydraulikmotor mit Kompaktplanetengetriebe, Zugkraft 52 kN, Seildurchmesser 14 mm, Verstellgeschwindigkeit 30° bis 80° in ca. 40 sec.
Sicherheitsbremse	Lamellenbremse über Federn wirkend
Ausleger	Auslegerlänge bis 35,5 m
Optionen	<ul style="list-style-type: none"> <li>Schnabelausleger für Traglasten bis 8,5 t</li> <li>Feste Spitze bis 18 m</li> <li>Stahlseilrollen</li> <li>HD-Seilrollen für das Arbeiten mit optimierter Seilführung</li> <li>Auslegerdämpfung hydraulisch</li> <li>Lastmomentbegrenzung für Hebezeugeinsatz: Neueste Generation der Lastmomentüberwachung, Display mit Anzeige aller wichtigen Daten, Hubendschalter, Überdruckventile, Seilablaufsicherung</li> <li>Arbeitsbereichsbegrenzung</li> </ul>

UNTERWAGEN	
Konstruktion	Starker Mobilunterwagen MS30-2 mit integrierter 4-Punkt-Abstützung, Lenkachse als hydraulisch feststellbare Pendelachse. Pendelachszyylinder mit Rohrbruchsicherheitsventilen

Antrieb	Allradantrieb über Verstellhydraulikmotor mit direkt angebautem, automatisch wirkendem Bremsventil und 2-Stufen-Lastschaltgetriebe. Starke 40 t-Planetenachsen mit integrierten Lenkzylindern, Lamellenbremse als Betriebsbremse im 2-Kreis-System.
Lenkung	Allradlenkung
Parkbremse	Lamellenbremse über Federn wirkend
Bereifung	12.00-20, 8-fach
Fahrgeschwindigkeit	0-10 km/h

WINDE		
Antrieb der Winden über hochdruckgeregelte Verstell-Hydraulikmotore, dadurch immer optimale Zugkraft-Geschwindigkeitsregelung. Hydraulische Senk-Bremsventile für feinfühliges, verschleißfreies Abbremsen. Starke Ölbad-Planetengetriebe, wartungsarm.		
	Serie	Option
Winden	12 t	9 t
Seilzug (Nennlast) 1.Lage	120 kN	90 kN
Seildurchmesser	22 mm	18 mm
Seilgeschwindigkeit	0-125 m/min	0-120 m/min
Optionen	<ul style="list-style-type: none"> <li>Greiferberuhigungswinde 9 kN</li> <li>Greiferberuhigungswinde 18 kN</li> <li>Seilspannrolle</li> </ul>	

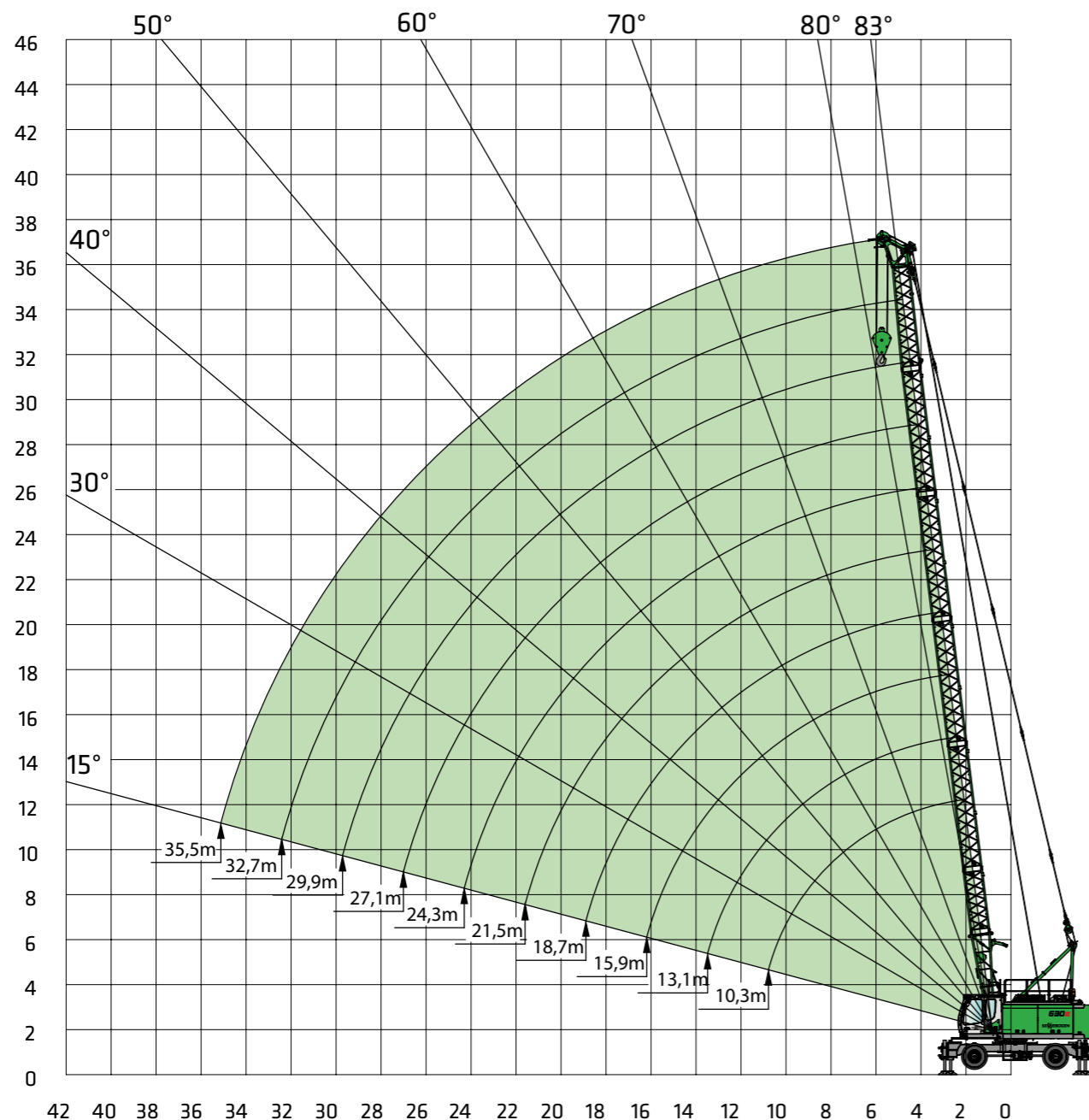
EINSATZGEWICHT	
Masse	<b>ca. 30.000 kg</b> 630 M mit 2 x 12 t Freifallwinden, Grundaussleger 10,3 m, Gegengewicht 4 t, 25 t Unterflasche, 125 m Hubseil
Hinweis	Das Einsatzgewicht variiert je nach Ausstattung und Ausführung.



# 630E Traglastwerte



Hauptausleger



		Auslegerkonfiguration									
Auslegerlänge		10,3	13,1	15,9	18,7	21,5	24,3	27,1	29,9	32,7	35,5
Fußstück Typ 870.52	4,4 m	1	1	1	1	1	1	1	1	1	1
Zwischenstück Typ 870.52	2,8 m	0	1	2	1	2	1	2	1	2	1
Zwischenstück Typ 870.52	5,6 m	0	0	0	1	1	2	2	3	3	4
Kopfstück Typ 870.52	5,9 m	1	1	1	1	1	1	1	1	1	1
Schnabelausleger S12.5 (optional)	8,5 t	x	x	x	x	x	x	x	x	x	x

# 630E Traglastwerte



SH-Hauptausleger

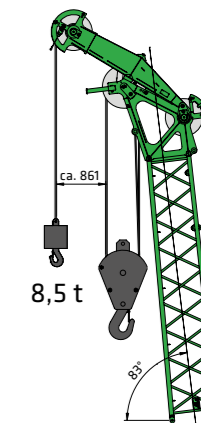
Ausladung [m]	Auslegerlänge [m]									
	10,3	13,1	15,9	18,7	21,5	24,3	27,1	29,9	32,7	35,5
2,6	30,0									
3,0	30,0	28,1	24,6/3,3	21,2/3,6						
4,0	30,0	27,1	24,1	21,0	18,1	15,3/4,3	14,2/4,7			
5,0	28,8	26,1	23,4	20,4	17,7	15,0	14,0	12,2	10,4/5,4	8,8/5,7
6,0	20,5	20,4	15,4	18,5	17,3	14,6	13,5	11,7	10,1	8,7
7,0	15,4	15,4	12,2	15,1	14,4	13,8	13,0	11,2	9,7	8,3
8,0	12,3	12,3	10,1	12,2	12,1	11,7	11,3	10,7	9,3	8,0
9,0	10,2	10,2	8,6	10,1	10,0	10,0	9,7	9,4	8,9	7,6
10,0	8,7	8,6	7,4	8,5	8,4	8,4	8,4	8,3	8,0	7,3
11,0	7,6/10,9	7,5	6,5	7,4	7,3	7,3	7,2	7,1	7,0	6,8
12,0		6,6	5,8	6,4	6,4	6,3	6,2	6,2	6,1	6,0
13,0		5,8	5,2	5,7	5,6	5,6	5,5	5,4	5,4	5,3
14,0		5,5/13,6	4,7	5,1	5,0	5,0	4,9	4,8	4,7	4,7
15,0			4,2	4,6	4,5	4,5	4,4	4,3	4,2	4,2
16,0			4,1/16,3	4,2	4,1	4,0	3,9	3,9	3,8	3,7
17,0				3,8	3,7	3,7	3,6	3,5	3,4	3,3
18,0				3,5	3,4	3,3	3,2	3,2	3,1	3,0
19,0				3,2	3,1	3,1	3,0	2,9	2,8	2,7
20,0					2,9	2,8	2,7	2,6	2,5	2,5
22,0					2,2/21,7	2,4	2,3	2,2	2,1	2,0
24,0						2,1	2,0	1,9	1,8	1,7
26,0						2,0/24,4	1,7	1,6	1,5	1,4
28,0							1,5/27,1	1,4	1,3	1,2
30,0								1,2/29,8	1,1	1,0
32,0									0,9	0,8
34,0									0,9/32,5	0,7
36,0										0,6/35,2
38,0	TAB.-Nr. 630M-80/2739/4.0/02.15 SH									
Strang- Ø 22 mm	4	4	3	3	3	2	2	2	2	2
zahl Ø 18 mm	5	5	5	4	4	3	3	3	2	2

## Anmerkungen:

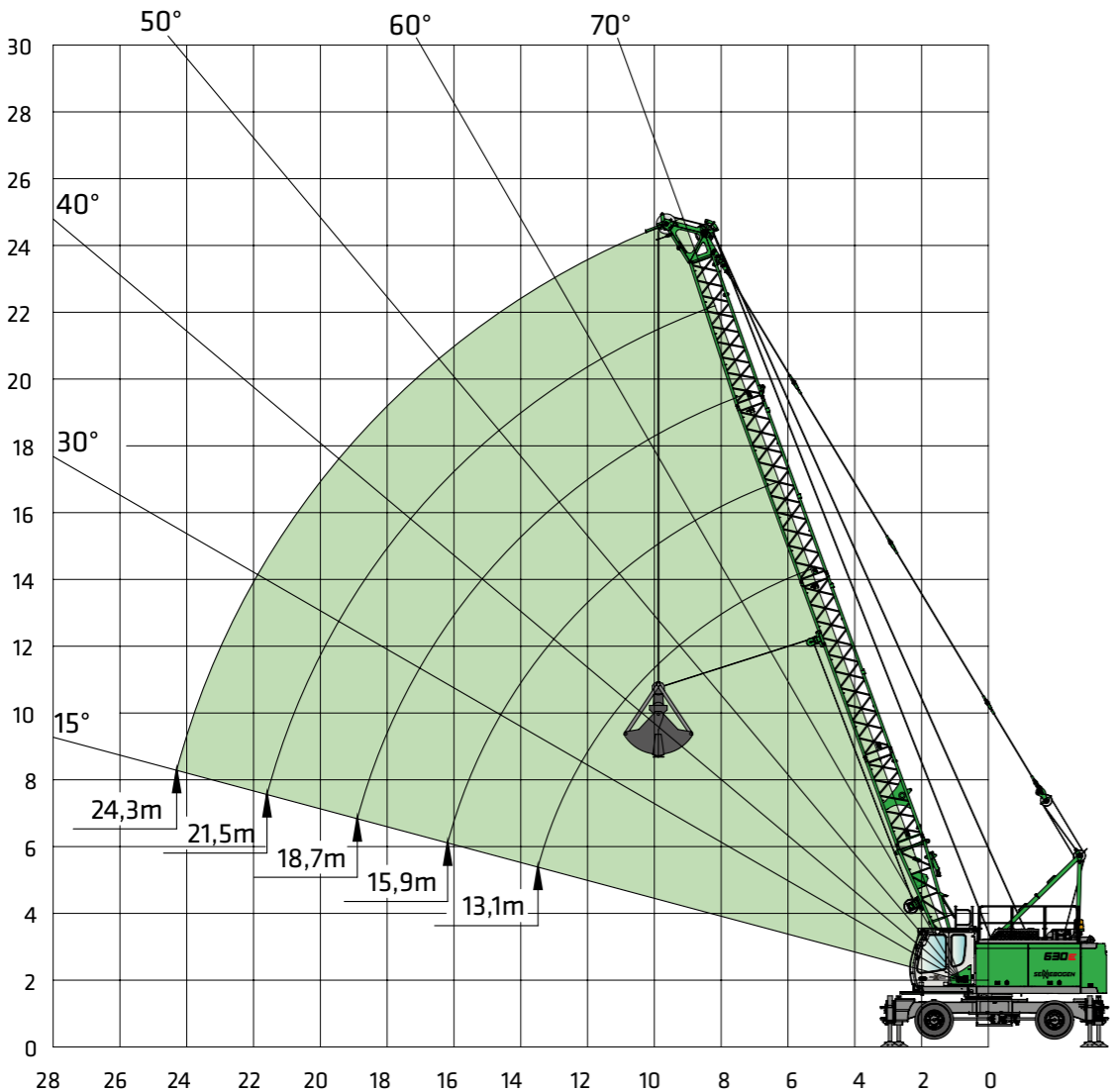
- Die angegebenen Traglastwerte gelten für ebenen und festen Stand der Maschine.
- Traglastwerte sind in Tonnen angegeben und gelten für 360 Grad.
- Die Traglasten berücksichtigen die Normen ISO 4305 Tab. 1+2 sowie die Kippwinkel-methode (Kippwinkel 4°)
- Das Gewicht der Lastaufnahmemittel (Haken, Gehänge) ist von den Traglasten abzuziehen.
- Die Traglastwerte gelten für die maximale Abstützbreite 5,6 m.
- Lastwerte müssen begrenzt oder vermindert werden, um ungünstige Bedingungen zu berücksichtigen, wie weichen oder unebenen Boden, schräge Gefälle, Wind, Seitenlasten, schwingende Lasten, Rucken oder plötzliches Stoppen der Ladungen, Unerfahrenheit des Personals, Fahren mit Last.
- Zulässiger Seilzug je Strang bei Kranbetrieb ist bei Seildurchmesser 22 mm - 8.500 kg bei Seildurchmesser 18 mm - 6.000 kg
- Traglastwerte gelten für den SH-Ausleger (Auslegerzusammenbau gemäß Bedienungsanleitung)
- Traglastwerte gelten für optimalen Auslegerzusammenbau und Rollenkopf mit Kunststoffrollen.
- Die angegebenen Traglastwerte sind nur zur Orientierung. Die jeweils gültigen Traglastwerte entnehmen Sie bitte der Betriebsanleitung.

## Schnabelausleger S12.5

max. Hublast 8,5 t  
(Seildurchmesser 22 mm)  
bzw. max Hublast 6,0 t (Seil-  
durchmesser 18 mm)



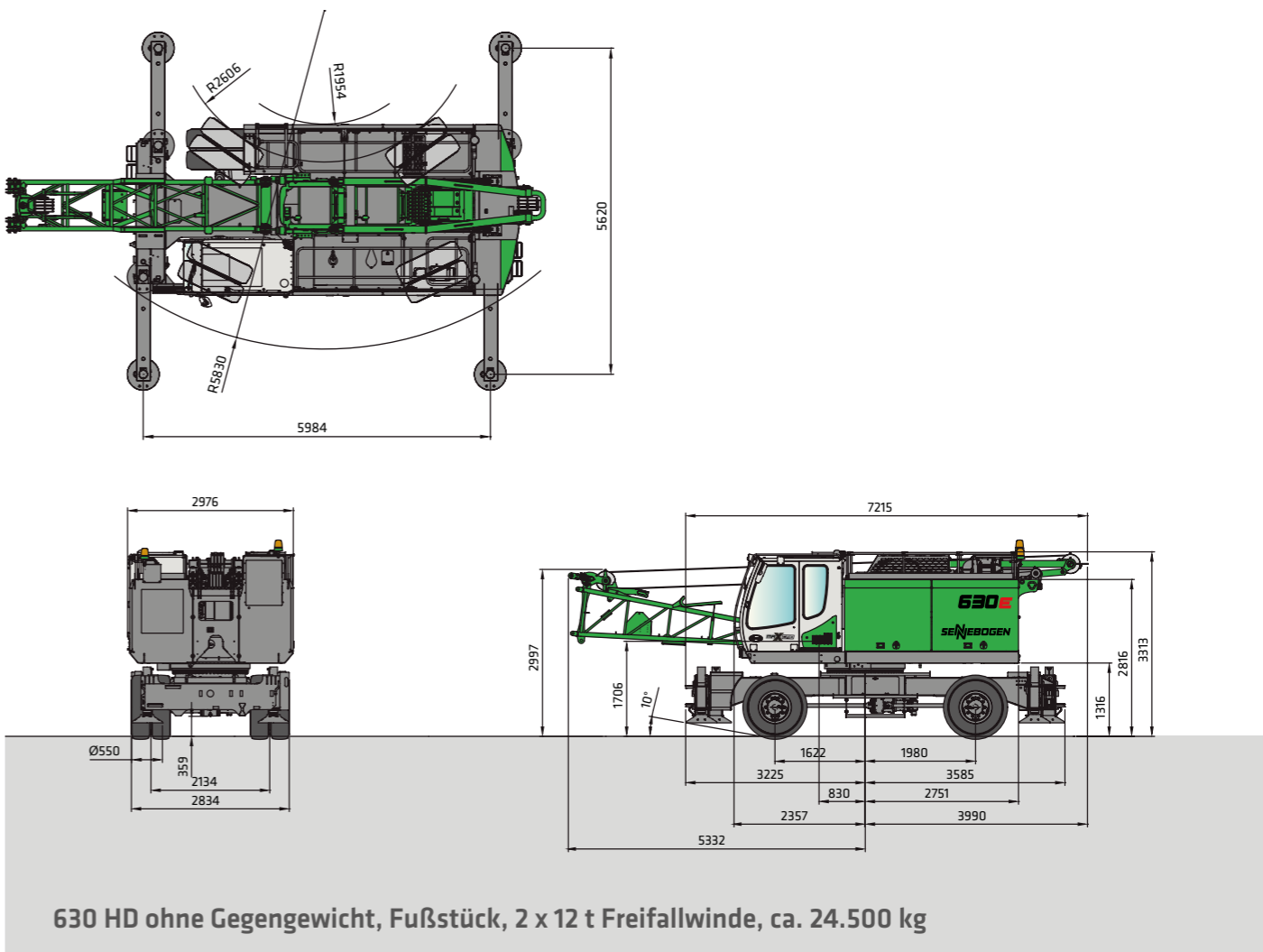
630E Greiferausrüstung



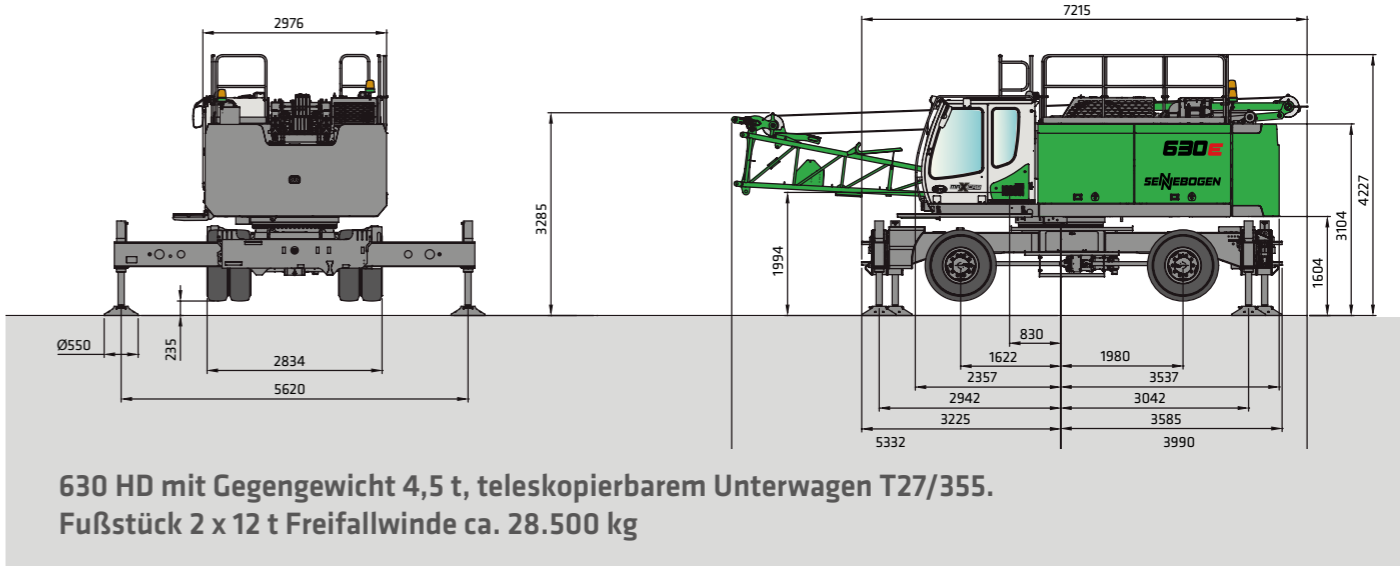
- Anmerkungen:**
- Die angegebenen Traglastwerte gelten für ebenen und festen Stand der Maschine.
  - Traglastwerte sind in Tonnen angegeben und gelten für 360 Grad.
  - Die Traglastwerte gelten für die maximale Abstützbreite/Unterwagenspurbreite von 5,6 mm
  - Die angegebenen Traglastwerte beinhalten das Greifergewicht und überschreiten nicht 66,7% der Kipplast
5. Beim Betrieb mit mechanischen Zweiseilgreifer und gleichmäßiger Lastverteilung auf die Schließ- und Halteseile ist die Traglast durch den zulässigen Seilzug bzw. die maximale Windenzugkraft einer Winde begrenzt:
- |  |      |      |
|--|------|------|
| Windenzugkraft [kN]                        | 90   | 120  |
| Seildurchmesser [mm]                       | 18   | 22   |
| Mindestbruchkraft [kN]                     | 320  | 426  |
| maximale Traglast im Einwindenbetrieb [t]  | 9,0  | 12,0 |
| maximale Traglast im Zweiseilenbetrieb [t] | 13,6 | 18,2 |

Ausleger- winkel alpha [°]	Auslegerlänge [m]														
	13,1			15,9			18,7			21,5			24,3		
	R	H	t	R	H	t	R	H	t	R	H	t	R	H	t
	m	m	t	m	m	t	m	m	t	m	m	t	m	m	t
70	5,8	13,8	18,2	6,8	16,4	13,7	7,7	19,0	10,9	8,7	21,7	8,9	9,6	24,3	7,5
65	6,8	13,3	13,4	8,0	15,8	9,2	9,2	18,4	8,1	10,4	20,9	6,7	11,6	23,4	5,6
60	7,8	12,7	10,7	9,2	15,1	8,1	10,6	17,6	6,5	12,0	20,0	5,3	13,4	22,4	4,4
55	8,8	12,1	8,9	10,4	14,4	6,8	12,0	16,6	5,4	13,6	18,9	4,4	15,2	21,2	3,7
50	9,7	11,3	7,6	11,5	13,5	5,8	13,3	15,6	4,7	15,1	17,8	3,8	16,9	19,9	3,1
45	10,5	10,5	6,8	12,4	12,5	5,2	14,4	14,5	4,1	16,4	16,5	3,3	18,4	18,4	2,7
40	11,2	9,6	6,1	13,3	11,4	4,6	15,5	13,2	3,7	17,6	15,0	2,9	19,8	16,8	2,4
35	11,9	8,7	5,6	14,2	10,3	4,3	16,5	11,9	3,4	18,7	13,5	2,7	21,0	15,1	2,2
30	12,4	7,7	5,2	14,9	9,1	4,0	17,3	10,5	3,1	19,7	11,9	2,5	22,1	13,3	2,0
25	12,9	6,7	4,9	15,5	7,9	3,7	18,0	9,1	2,9	20,5	10,2	2,3	23,1	11,4	1,9
20	13,3	5,6	4,7	16,0	6,6	3,6	18,6	7,5	2,8	21,2	8,5	2,2	23,8	9,4	1,8
15	13,6	4,5	4,6	16,3	5,2	3,4	19,0	6,0	2,7	21,7	6,7	2,1	24,4	7,4	1,7

630E Transportmaße und -gewichte

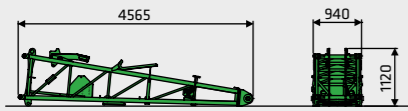


630 HD ohne Gegengewicht, Fußstück, 2 x 12 t Freifallwinde, ca. 24.500 kg

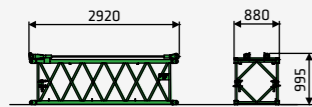


630 HD mit Gegengewicht 4,5 t, teleskopierbarem Unterwagen T27/355.  
Fußstück 2 x 12 t Freifallwinde ca. 28.500 kg

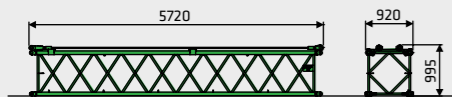
## 630E Transportmaße und -gewichte



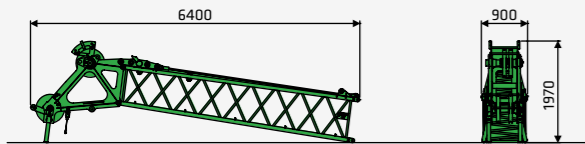
Auslegerfußstück 4,4 m, Typ 870.52  
**Gewicht:** 680 kg



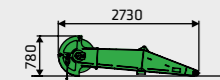
**Auslegerzwischenstück 2,8 m Typ 870.52**  
**Gewicht:** 250 kg (inkl. Halteseile)



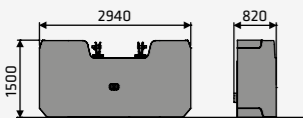
**Auslegerzwischenstück 5,6 m Typ 870.52**  
**Gewicht: 400 kg (inkl. Halteseile)**



Auslegerzwischenstück 5,9 m Typ 870.52  
**Stahlrollen:** 1050 kg (inkl. Halteseile)  
**Kunststoffrollen:** 920 kg (inkl. Halteseile)



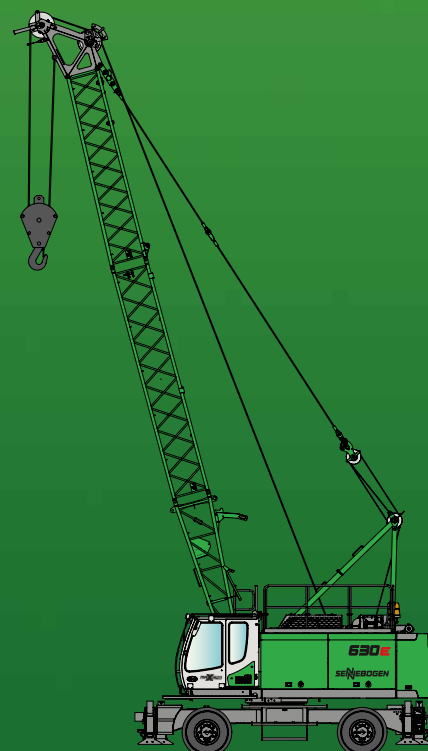
Schnabelausleger S12.5  
**Gewicht:** 280 kg



Gegengewicht  
**Gewicht: 4000 kg**

**630E** NotizenThis image shows a full page of blank graph paper. The grid consists of small, uniform squares formed by thin green lines. There are no margins, text, or other markings on the page.

# 630E M



Dieser Katalog beschreibt Maschinenmodelle, Ausstattungsumfänge einzelner Modelle und Konfigurationsmöglichkeiten (Serienausstattung und Sonderausstattung) der von der SENNEBOGEN Maschinenfabrik GmbH gelieferten Maschinen. Geräteabbildungen können Sonder- und Zusatzausstattungen enthalten. Je nach Land, in das die Maschinen geliefert werden, können Abweichungen von der Ausstattung möglich sein, insbesondere bzgl. der Serien- und Sonderausstattung. Alle verwendeten Erzeugnisbezeichnungen können Marken der SENNEBOGEN Maschinenfabrik GmbH oder anderer, zuliefernder Unternehmen sein, deren Benutzung durch Dritte für deren Zwecke die Rechte der Inhaber verletzen kann. Bitte informieren Sie sich bei Ihrem SENNEBOGEN Vertriebspartner vor Ort über die angebotenen Ausstattungsvarianten. Gewünschte Leistungsmerkmale sind nur dann verbindlich, wenn sie bei Vertragsschluss ausdrücklich vereinbart werden. Liefermöglichkeiten und technische Änderungen vorbehalten. Alle Angaben sind ohne Gewähr. Ausstattungsänderungen und Weiterentwicklungen vorbehalten. © SENNEBOGEN Maschinenfabrik GmbH, Straubing/Deutschland. Nachdruck, auch auszugsweise, nur mit schriftlicher Genehmigung der SENNEBOGEN Maschinenfabrik GmbH, Straubing/Deutschland.

**SENNEBOGEN**

**SENNEBOGEN**  
**Maschinenfabrik GmbH**  
Sennebogenstraße 10  
94315 Straubing, Germany

Tel. +49 9421 540-144/146  
Fax +49 9421 43 882  
[marketing@sennebogen.de](mailto:marketing@sennebogen.de)

BestellNr. 179558  
673R-E-121405-061510

GO FOR GREEN

 [www.sennebogen.com](http://www.sennebogen.com)