



**613E** / Raupe

**SENEBOGEN**

# 16 t RAUPEN- TELESKOP- KRAN



100 kW



16 t



24 m



**MULTI CAB**

Abgasstufe **V**



# 613E

# Der Kompakte.

Der 16 t Raupen-Teleskopkran ist ein kompakter, sehr flexibel einsetzbarer Baustellenkran. Mit seinem kraftvollen Full-Power Boom, seinen überschaubaren Abmessungen und der sehr guten Geländegängigkeit wird er schnell zum wichtigsten Werkzeug auf Ihrer Baustelle.

Der Allrounder überzeugt mit ausgereifter Technik im virtuoson Zusammenspiel. Das hochmoderne Motor- und Abgassystem, die präzise Steuerung und die leistungsstarke Arbeitshydraulik sorgen für ein Maximum an Performance und vielseitige Einsatzmöglichkeiten.

## Höchster Bedienkomfort

Durch die schallgedämmte, elastisch gelagerte und hochfahrbare MultiCab-Komfortkabine.

## Schnell vor Ort und einsatzbereit

Durch einfachen Transport inklusive Ballast. Auf die Baustelle, abladen – los geht's.



## Wartung & Service

Mit Standardkomponenten und gut zugänglichen Wartungs- und Servicepunkten leicht gemacht.

---

## Mehr Flexibilität

Mit dem Full-Power Boom unter Last in jeder Auslegerlänge bequem und sicher per Joystick teleskopieren.

---

## Mehr Variabilität

Mit Lasthaken, Arbeitsplattform, Hubgabel oder Greifer immer optimal arbeiten.

---



Aufnahme zeigt den 613 E Raupen bei der Montage von Beton-Bewehrungsmatten



# Weitergedacht. Die E-Serie.



## LANGE LEBENSDAUER, HOHE WERTSTABILITÄT

- Durch robuste Bauweise und hochwertige Komponenten zuverlässig und leistungsstark im Einsatz

## AUSGEREIFTE UND MODERNSTE TECHNIK

- Dank jahrzehntelanger Erfahrung in der Konstruktion und im Bau von Teleskopkranen





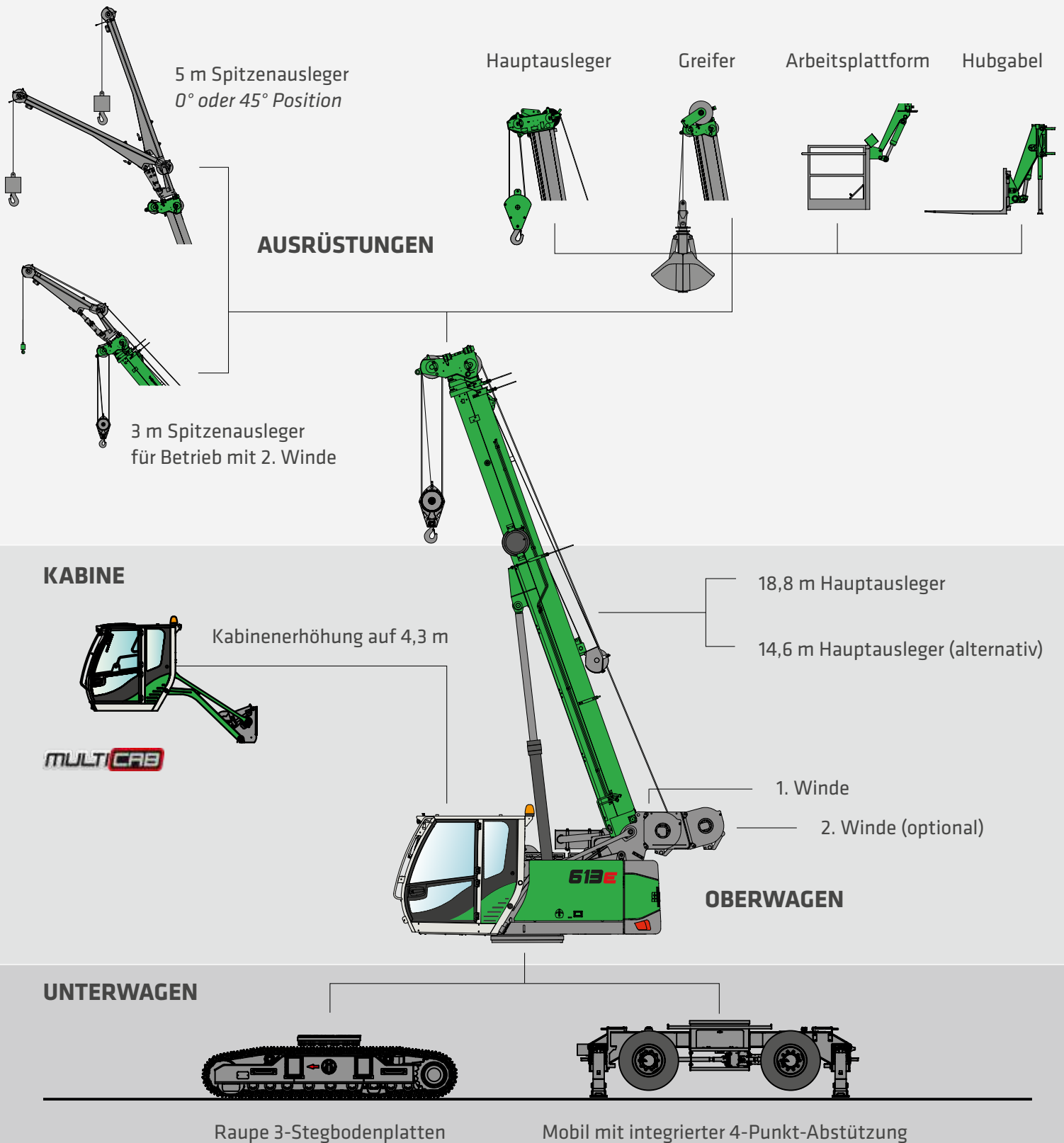
## EINFACH IN WARTUNG UND SERVICE

- Beherrschbare Technik und Vermeidung von Over-Engineering, beste Zugänglichkeit zu allen Komponenten

## UMWELTSCHONENDE ANTRIEBSTECHNIK

- Modernste Motoren-, Antriebs- und Abgassysteme nach neuestem Stand der Technik (Stufe V)

# EIN MODULARER AUFBAU. VIELE EINSATZBEREICHE.



# HERAUSRAGENDE FLEXIBILITÄT. MIT DEM FULL- POWER BOOM.

FULL-POWER BOOM

- Überzeugend: Mit dem robusten Ausleger-System jederzeit problemlos und sicher teleskopieren, auch mit maximaler Nennlast am Haken
- Einfach und bequem: Per Joystick in jede Auslegerlänge fahren, ohne Längen- und Lastvorwahl
- Automatisch optimal: Immer die beste Traglast in jeder Auslegerlänge
- Steile Sache: Arbeiten in bis zu 4° Schrägstellung\*
- Komfortabler Arbeitsbereich: Maximale Auslegerlänge 18,8 m und anklappbarer 5 m Spitzenausleger



**Pick & Carry**  
**10,8 t**  
bei 4,0 m  
Ausladung



**KOMPAKT UND  
STARK.  
BEI MAXIMALER  
FLEXIBILITÄT.**

- Pick & Carry: Lasten aufnehmen und verfahren
- Beste Manövrierbarkeit auch auf engen Baustellen durch kleinen Wendekreis dank Raupenfahrwerk
- Beste Übersicht beim Verfahren dank erhöhter Kabinenposition
- Vielfältige Ausstattungsmöglichkeiten: Arbeitsplattform, Hubgabel, hydraulischer Greifer und per Funkfernsteuerung bedienbar





Hohe Standsicherheit  
auf unbefestigtem Gelände



# MEHR ÜBERBLICK. MEHR SICHERHEIT. MEHR HOCHGEFÜHL.

Mit der hochfahrbaren Kabine und einer Augenhöhe von ca. 4,30 m (!) erhöht sich auch die Sicherheit beim Aufnehmen, Bewegen und Absetzen der Last.

## Alle Hindernisse gut im Blick

Mit der richtigen Kabinen- und Sichthöhe beim Verfahren haben Sie alle Hindernisse auf der Baustelle hervorragend im Blick.

## Verbesserte Ergonomie

Durch die natürliche Körperhaltung und die optimale Sicht können Sie konzentriert und zugleich entspannt arbeiten.

**MULTI**CAB

## DIE PREMIUM KABINE.

- Elastisch gelagerte Komfortfahrerkabine mit Superschalldämmung
- Panorama-Übersicht mit Rundum-Verglasung aus Sicherheitsglas, mit gewölbter, ausstellbarer Frontscheibe, großem Dach- und Heckfenster
- Optimales Raumklima durch stufenlos regelbare Kabinenheizung und Klimaanlage
- Luftgefederter Komfortsitz mit Sitzheizung, schwingungsgedämpft, Gewicht einstellbar
- Ergonomisch angeordnete, mit-schwingende Bedienelemente
- Radio mit Bluetooth®





PANORAMASICHT

bis zu **4,3 m**  
Sichthöhe

MAXIMALER  
BLICKWINKEL

### ALLES IM GRIFF MIT UNSEREN JOYSTICKS

- Joysticks auf mitschwingenden, am Sitz befestigten Konsolen
- Angenehmer Griff durch ergonomische Formgebung
- Kurze Wege für direkte, feinfühligte Ansteuerung aller Funktionen
- Bedienungskomfort durch optimierte Gestaltung der Taster und Schalter



# EINFACH TRANSPORTIERT. SCHNELL EINSATZBEREIT.

Kosteneffizienz und Einsparungspotenziale bieten sich nicht nur bei der Anschaffung und den Betriebskosten. Für den cleveren Unternehmer ist der einfache und kostengünstige Transport zwischen den Baustellen ein (ge)wichtiges Argument.



## Kostengünstig

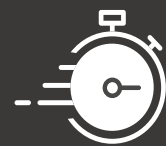
Mit einer Transportbreite von nur 2,53 m passt der 613 E bequem auf jeden Standardtieflader. Das erspart die Transportgenehmigung und senkt deutlich die Kosten.



< 25 t\*

## Problemlos

Die Maschine kann mit ihrem geringen Gewicht von unter 25 t komplett montiert transportiert werden. Auch die Einfahrt in Innenstädte ist problemlos möglich.



## Schnell

Auf der Baustelle ist die Maschine sofort nach dem Abladen einsatzbereit.



# WARTUNG UND SERVICE. MACHEN SIE ES SICH EINFACH.



Das SENCON Steuerungssystem unterstützt Sie bei der Diagnose und vereinfacht die Fehlerbehebung. So ist Ihre Maschine schnell wieder verfügbar.

Alle Wartungs- und Servicepunkte sind übersichtlich angeordnet und gut erreichbar. Die eindeutige Kennzeichnung der Bauteile macht die Orientierung einfach.

## KEEP IT SIMPLE. MIT BEHERRSCHBARER TECHNIK.



Zuverlässige und sinnvolle Technik macht das Leben leichter. Wir setzen auf Hydraulik und Elektrik, wo Elektronik keinen Mehrwert bringt.



Wir machen Sie glücklich, nicht abhängig. Mit kostengünstigen Bauteilen und wenigen Handgriffen setzen Sie Ihre Maschine selbst instand.



Am zentralen Elektroverteiler erleichtern die übersichtlich angeordneten Standardkomponenten die Kontrolle und Fehlerbehebung.

# TECHNISCHE DATEN, AUSSTATTUNG

## MASCHINENTYP

MODELL (TYP) 613 Raupe

## MOTOR

TYP

### Stufe V:

F3.8 FR95683

Motor-Nennleistung: 100 kW / 2200 min-1

Betriebspunkt Standard: 100 kW / 2200 min-1

Betriebspunkt Eco: 99 kW / 2000 min-1

### Stufe IIIa:

auf Anfrage

jeweils:

Direkteinspritzung, turboaufgeladen,  
Ladeluftkühlung, emissionsreduziert

KÜHLUNG wassergekühlt

DIESELFILTER mit Wasserabscheider und Heizung

LUFTFILTER Trockenfilter mit integriertem Vorabscheider, automatischem Staubaustrag, Haupt- und Sicherheitselement, Verschmutzungsanzeige

KRAFTSTOFF-TANK 200 l

ADBLUE TANK 30 l

ELEKTRISCHE ANLAGE 24 V

BATTERIEN 2 x 155 Ah

OPTIONEN Tieftemperaturpaket mit Motorvorwärmung (verstärkte Batterien)

Elektrische Betankungspumpe

## OBERWAGEN

BAUART

Verwindungssteife Kastenbauweise, präzisionsbearbeitet, Stahlbüchsen für Auslegerlagerung. Servicefreundliche Konzeption, in Längsrichtung eingebauter Motor

ELEKTRO

zentraler Elektroverteiler, Batterietrennschalter

BELEUCHTUNG

LED-Scheinwerfer zur optimalen Ausleuchtung des Arbeitsbereichs

KÜHLSYSTEM

3-Kreis Kühlsystem mit großer Kühlleistung, elektronisch geregelter Lüfterantrieb für Wasser-, Ladeluft- und Ölkühler

SICHERHEIT

Kameraüberwachung des Rückraums und zur rechten Seite

OPTIONEN

zusätzliche LED Scheinwerfer

2 Rundumleuchten am Heck

weitere Kameras

Seeklimanahe Lackierung als Korrosionsschutz

Sonderlackierung

Tieftemperaturpaket

Autom. Zentralschmierung für Auslegeranlenkpunkt, Wippzylinder, Drehkranzlaufbahn und Windentrommellager

Ritzel-Zahn Schmierung





# TECHNISCHE DATEN, AUSSTATTUNG

## HYDRAULIKSYSTEM / HYDRAULIK



Pumpenaggregat direkt am Dieselmotor angebaut. Load Sensing/LUDV Hydrauliksystem, elektrohydraulisch vorgesteuerte Arbeitsfunktionen, Grenzlastregelung, Axialkolben-Verstellpumpe. Durch die unabhängige, proportionale Zuteilung der Pumpenmenge können mehrere Arbeitsfunktionen gleichzeitig und unabhängig voneinander präzise gesteuert werden.

FÖRDER-MENGE	bis 200 l / min
BETRIEBS-DRUCK	bis 330 bar
FILTRATION	Hochleistungsfiltration mit Langzeitwechselintervall
HYDRAULIK-TANK	180 l
STEUERUNG	Proportionale, feinfühligke, hydraulische Ansteuerung der Bewegungen, 2 Servo-Joysticks für die Arbeitsfunktionen, Zusatzfunktionen über Schalter und Fußpedale - ergonomisch und übersichtlich angeordnet
SICHERHEIT	Hydraulikkreise mit Sicherheitsventilen gesichert  Rohrbruchsicherheitsventil für Wippzylinder und Teleskopzylinder
OPTIONEN	Bio-Ölbefüllung  SENNEBOGEN HydroClean Feinstfiltersystem (3 µm) mit Wasserabscheidung  Hydrauliktankvorwärmung

## DREHANTRIEB / DREHWERK



GETRIEBE	Kompaktplanetengetriebe mit Schrägachsen-Hydraulikmotor, integrierte Bremsventile
DREHWERKS-BREMSE	Lamellenbremse über Federn wirkend
DREHKRANZ	Großdimensionierter, außenverzahnter 1-reihiger Kugeldrehkranz
DREH-GESCHWINDIGKEIT	0-2 min <sup>-1</sup> , stufenlos

## KABINE



KABINENTYP	Multicab, 1,75 m hochfahrbar
KABINENAUSSTATTUNG	Kabine serienmäßig hydraulisch hochfahrbar. Komfortfahrerkabine elastisch gelagert mit Superschalldämmung. Allwetterausführung, Rundumverglasung aus Sicherheitsglas und großes Dachfenster, ausstellbare Frontscheibe. Komfortsitz elastisch gelagert, gewichtseinstellbar und schwingungsgedämpft. Übersichtliches Armaturentableau mit schwenkbarer Lenksäule. Stufenlos regelbare Kabinenheizung mit Umluftstufe und Partikelfilter, Klimaautomatik.

OPTIONEN	Standheizung mit Zeitschaltuhr  FOPS-Frontschutzgitter  Dachschutzgitter  FOPS-Dachschutzgitter  Verglasung in Panzerglasausführung  Radio mit USB- und SD-Anschluss, MP3- und Bluetooth®-Funktion
----------	--



Option: Dachschutzgitter

# TECHNISCHE DATEN, AUSSTATTUNG



Option: Funkfernsteuerung

Option: Hydraulikgreifer



Option: Spitzenausleger



## ARBEITSAUSRÜSTUNG

AUSLEGER	3-teilig mit Rollenkopf, hydraulisch durchgehend teleskopierbar auf 14,6 bis 18,8 m, Verstellgeschwindigkeit -12° bis 70° in ca. 35 Sekunden
SICHERHEITS-BREMSE	Lamellenbremse, über Federn wirkend
KRAN-SICHERHEIT	Neueste Generation der Lastmomentüberwachung mit Eventrekorder, übersichtliches Tableau mit Anzeige aller wichtigen Daten über SENCON-Anzeige, Hubend-schalter, Seilablaufsicherung, Überdruck-ventile und Rohrbruchsicherung
ZYLINDER	Hydraulikzylinder mit hochwertigen Dichtungs- und Führungselementen
OPTIONEN	<p>Spitzenausleger 5 m Klappspitze, Tragfähigkeit 4 t, neigbar 45°, ohne Hilfsgeräte aufrüstbar, bei Nichtgebrauch am Grundauleger verriegelt</p> <p>3 m Klappspitze in Verbindung mit 2. Hubwinde, Tragfähigkeit 4 t, neigbar 20° oder 45°, ohne Hilfsgeräte aufrüstbar, bei Nichtgebrauch am Grundauleger verriegelt</p> <p>Hubgabel</p> <p>Hubarbeitsbühne</p> <p>Sonderlackierung</p> <p>Notaggregat</p> <p>Funkfernsteuerung</p> <p>Arbeitsbereichsbegrenzung, frei programmierbar</p> <p>Greiferausrüstung mit Zweischalengreifer, 600 l</p> <p>Zusätzliche Abnahme von Lasttabellen mit 2°/4° Schräglage</p> <p>SENtrack DS Telemetriesystem</p>



# TECHNISCHE DATEN, AUSSTATTUNG

## UNTERWAGEN



KONSTRUKTION	Sehr starker, hydraulisch teleskopierbarer Raupenunterwagen, mit integrierten, geschützten Antriebsgetrieben
ANTRIEB	Starker Fahrtrieb mit 2-Stufen Verstellhydraulikmotor mit direkt angebauten automatisch wirkenden Bremsventil und Kompaktplanetengetriebe je Fahrwerksseite
PARKBREMSE	Lamellenbremse, über Federn wirkend
LAUFWERK	Wartungsfreies Traktorenlaufwerk mit hydraulischer Kettenspannung, 3-Steg 600 mm Bodenplatten
GESCHWINDIGKEIT	0 - 1,2 km/h / 0 - 2,2 km/h
OPTIONEN	Bodenplatten in folgenden Ausstattungen: 700 mm 3-Steg-Bodenplatten 800 mm 3-Steg Bodenplatten

## WINDE



Antrieb der Winden über hochdruckgeregelte Verstell-Hydraulikmotore, dadurch immer optimale Zugkraft-Geschwindigkeitsregelung. Hydraulische Senk-Bremsventile für feinfühliges, verschleißfreies Abbremsen. Starke Ölbad-Planetengetriebe, wartungsarm. Haltebremsen sind federbelastete, wartungsfreie, verschleißarme Lamellenbremsen im Ölbad laufend, ölgekühlt

Zugkraft 35 kN (3. Lage), Seilgeschwindigkeit 95 m/min., Seildurchmesser 14 mm, max. Seillänge 80 m

OPTIONEN 2. Kranwinde: Zugkraft 35 kN (3.Lage), Seilgeschwindigkeit 95 m/min., Seildurchmesser 14 mm, max. Seillänge 160 m

## EINSATZGEWICHT

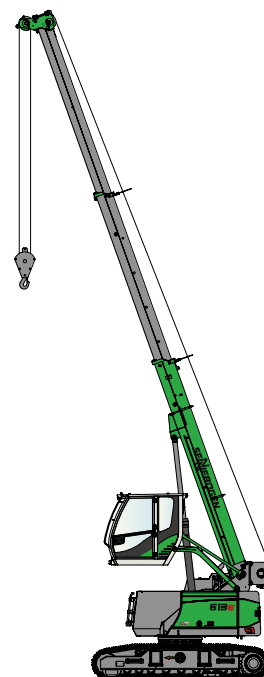


MASSE ca. 24.300 kg  
mit Teleskopausleger 18,8 m, Spitzenausleger 5 m, 10,5 t Haken, 80 m Hubseil, 4,1 t Ballast, 3,5 t Winden, mit 600 mm 3-Steg-Bodenplatten

3-Steg-Bodenplatten:  
700 mm ca. 24.650 kg  
800 mm ca. 25.000 kg

HINWEIS Das Einsatzgewicht variiert je nach Ausstattung und Ausrüstung.

Technische Änderungen vorbehalten!



Option: 2. Kranwinde

# KRANAUSRÜSTUNG

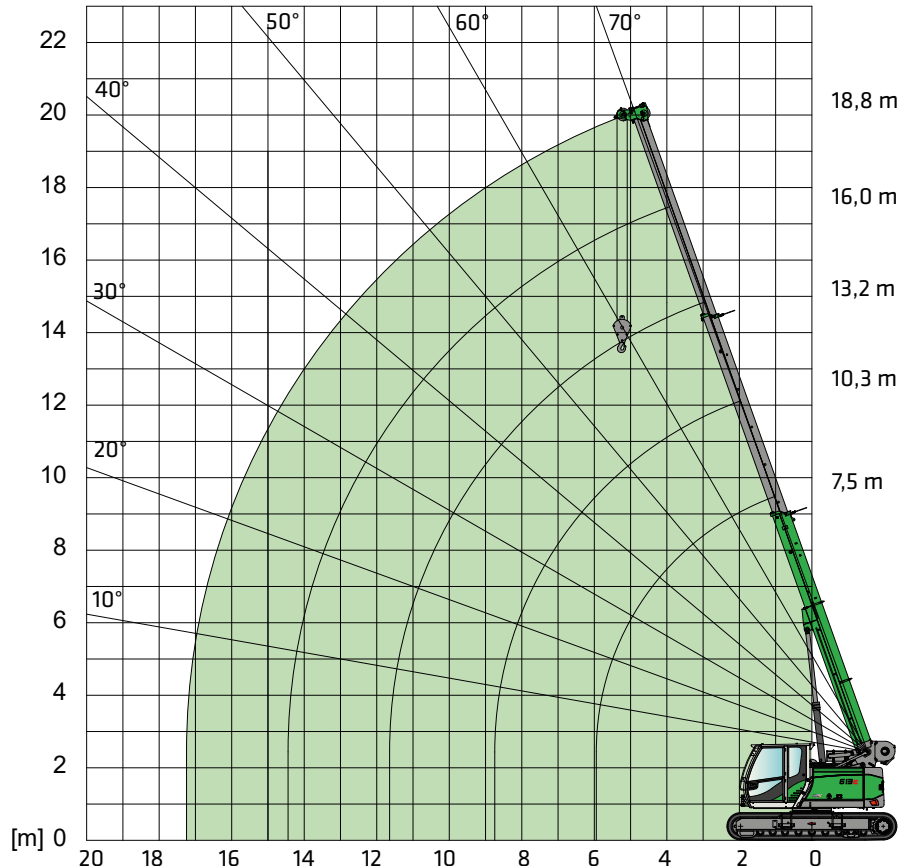


**HAUPTAUSLEGER  
HA 18,8 m**



## Anmerkungen:

1. Die angegebenen Traglastwerte gelten für einen ebenen und festen Stand der Maschine.
2. Die Traglastwerte gelten für 613 R mit austeleskopiertem Raupenunterwagen (Spur 3000 mm), die Traglastwerte in Klammern ( ) für einteleskopierten Raupenunterwagen (Spur 1880 mm).
3. Die Traglastwerte berücksichtigen die Normen DIN 15019 und ISO 4305.
4. Das Gewicht der Lastaufnahmemittel (Haken, Gehänge) ist von den Traglasten abzuziehen.
5. Lastwerte müssen begrenzt oder vermindert werden, um ungünstige Bedingungen zu berücksichtigen, wie weichen oder unebenen Boden, schräge Gefälle, Wind, Seitenlasten, schwingende Lasten, Rucken oder plötzliches Stoppen der Ladungen, Unerfahrenheit des Personals, Fahren mit Last.
6. Zulässiger Seilzug je Strang bei Kranbetrieb ist bei 14 mm Seildurchmesser 3.500 kg.
7. Traglasten mit \* gekennzeichnet gelten nur mit Sonderausrüstung.
8. Die angegebenen Traglastwerte sind nur zur Orientierung. Die jeweils gültigen Traglastwerte entnehmen Sie bitte den Tabellen in der Betriebsanleitung.



AUSLADUNG [m]	AUSLEGERLÄNGE [m]				
	7,5	10,3	13,2	16,0	18,8
2,0	15,0 (12,0)				
3,0	13,3 (8,3)	10,0 (8,4)			
4,0	10,6 (5,3)	10,0 (5,3)	8,0 (5,4)		
5,0	8,5 (3,7)	8,6 (3,8)	8,0 (3,8)	6,0 (3,9)	
5,5	7,5 (3,2)	7,6 (3,4)	7,4 (3,4)	6,0 (3,4)	4,5 (3,4)
6,0	5,7 (2,9) / 6,0 m	6,7 (2,9)	6,7 (2,9)	5,9 (2,9)	4,5 (2,9)
7,0		5,2 (2,3)	5,3 (2,3)	5,2 (2,3)	4,5 (2,3)
8,0		4,2 (1,8)	4,3 (1,8)	4,3 (1,8)	4,1 (1,9)
9,0		3,6 (1,5) / 8,8 m	3,5 (1,5)	3,6 (1,5)	3,6 (1,5)
10,0			3,0 (1,2)	3,0 (1,2)	3,0 (1,2)
11,0			2,6 (1,0)	2,6 (1,0)	2,6 (1,0)
12,0			2,4 (0,9) / 11,6 m	2,2 (0,8)	2,3 (0,8)
13,0				2,0 (0,7)	2,0 (0,7)
14,0				1,7 (0,6)	1,7 (0,6)
15,0				1,6 (-) / 14,4 m	1,5
16,0					1,3
17,0					1,1 / 17,3 m

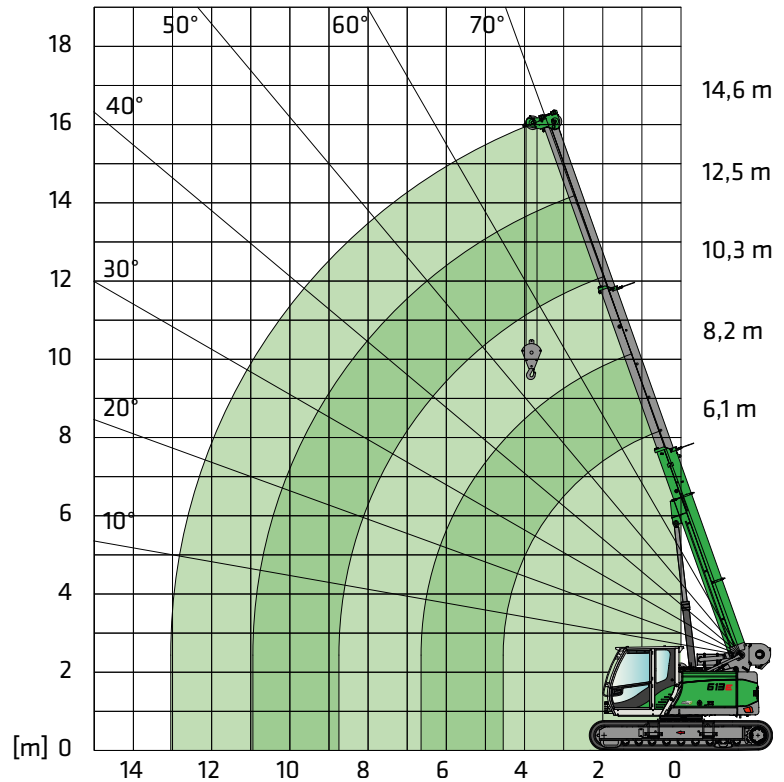
Tab.-Nr.: 613R-HD/18,8/75/1703(453)/41/08.06



# KRANAUSRÜSTUNG



**HAUPTAUSLEGER**  
HA 14,6 m



KRANAUSRÜSTUNG

Tab.-Nr.: 613R-HD/14,6/75/1703(1453)/41/08.06

AUSLADUNG [m]	AUSLEGERLÄNGE [m]				
	6,1	8,2	10,3	12,5	14,6
2,0	16,0 (12,0)	13,0 (12,0)			
3,0	13,5 (8,3)	13,0 (8,3)	11,0 (8,4)		
4,0	10,8 (5,3)	10,9 (5,4)	10,5 (5,4)	8,3 (5,4)	6,5 (5,4)
4,5	9,6 (4,4)	9,8 (4,6)	9,6 (4,6)	7,8 (4,6)	6,3 (4,6)
5,0		8,7 (3,9)	8,7 (3,9)	7,2 (3,9)	6,1 (3,9)
6,0		6,8 (2,9)	6,8 (3,0)	6,3 (3,0)	5,3 (3,0)
7,0		5,1 (2,5) / 6,7 m	5,3 (2,4)	5,4 (2,4)	4,6 (2,4)
8,0			4,3 (1,9)	4,4 (1,9)	4,1 (2,0)
9,0			2,7 (1,6) / 8,8 m	3,7 (1,6)	3,7 (1,6)
10,0				3,1 (1,3)	3,1 (1,4)
11,0				2,7 (1,1) / 10,9 m	2,7 (1,1)
12,0					2,3 (1,0)
13,0					2,1 (0,8)



**HAKEN**

KAPAZITÄT [t]	GEWICHT [kg]	SEILEINSCHERUNG UND MAX. TRAGLAST					
		5	4	3	2	1	
17,5 t (2-rollig)	180 kg	17.500 kg	14.000 kg	10.500 kg	7.000 kg	3.500 kg	für Hauptausleger
10,5 t (1-rollig)	100 kg			10.500 kg	7.000 kg	3.500 kg	für Hauptausleger
4 t	40 kg					3.500 kg	für Spitzenausleger

# KRANAUSRÜSTUNG



**SPITZENAUSLEGER**  
SA 5,0 m



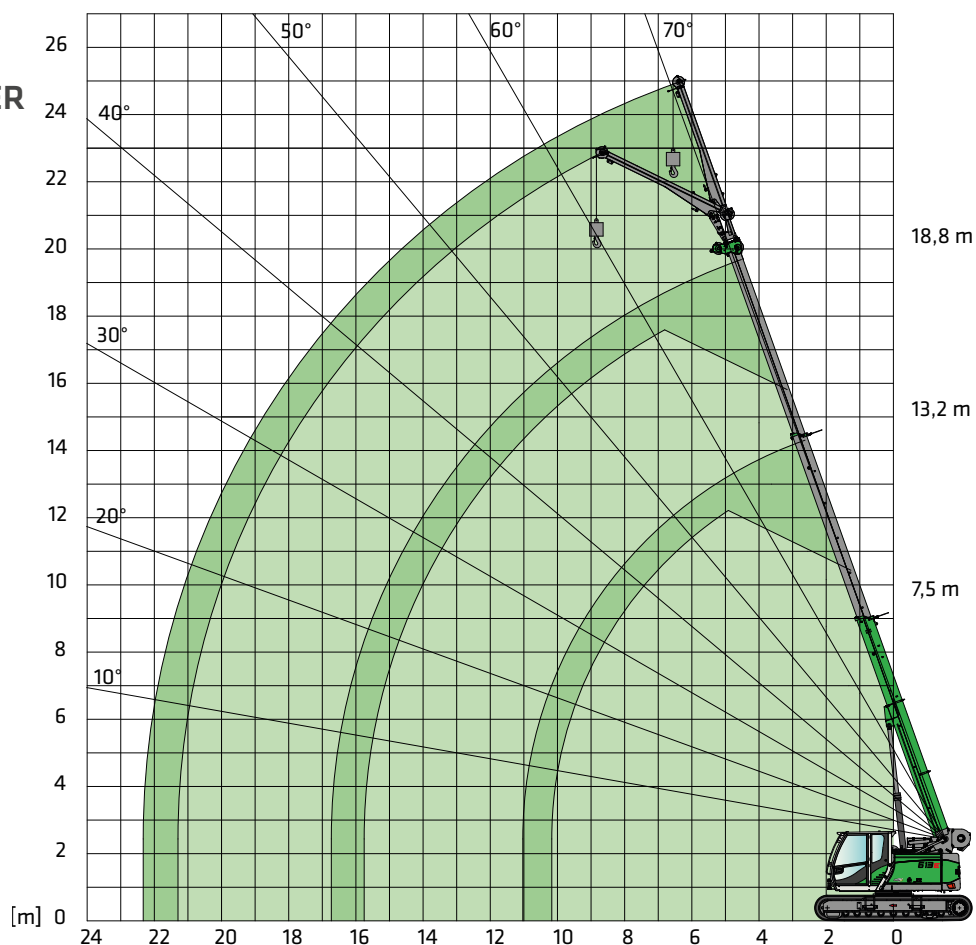
**HA 18,8 m**



**DIN  
ISO**



**360°**



AUSLADUNG [m]	TELESKOP-AUSLEGERLÄNGE [m]									
	7,5		10,3		13,2		16,0		18,8	
	0°	45°	0°	45°	0°	45°	0°	45°	0°	45°
4,0	3,8 (3,8)		4,4 (4,4)							
5,0	3,3 (3,3)		3,8 (3,8)		4,2 (4,0)					
6,0	2,9 (2,9)	2,0 (2,0)	3,3 (3,1)		3,8 (3,0)		3,8 (3,0)			
7,0	2,5 (2,5)	1,9 (1,9)	3,1 (2,4)	2,0 (2,0)	3,4 (2,4)		3,5 (2,3)		2,7 (2,3)	
8,0	2,2 (2,1)	1,9 (1,9)	2,8 (2,0)	2,0 (2,0)	3,1 (1,9)	2,0 (1,9)	3,2 (1,9)		2,7 (1,8)	
9,0	2,0 (1,7)	1,8 (1,7)	2,5 (1,6)	1,9 (1,6)	2,8 (1,5)	2,0 (1,5)	2,9 (1,5)	1,9 (1,5)	2,6 (1,5)	
10,0	1,9 (1,4)		2,2 (1,3)	1,9 (1,3)	2,5 (1,3)	1,9 (1,3)	2,6 (1,2)	1,9 (1,2)	2,4 (1,2)	1,9 (1,2)
11,0			2,0 (1,1)	1,8 (1,1)	2,3 (1,0)	1,9 (1,0)	2,4 (1,0)	1,9 (1,0)	2,2 (0,9)	1,9 (0,9)
12,0			1,8 (0,9)		2,2 (0,8)	1,8 (0,8)	2,2 (0,8)	1,9 (0,8)	2,0 (0,8)	1,9 (0,8)
13,0			1,8 (0,7)		2,0 (0,7)	1,8 (0,7)	2,0 (0,6)	1,8 (0,6)	1,9 (0,6)	1,8 (0,6)
14,0					1,7 (0,6)		1,7 (0,5)	1,7 (0,5)	1,7	1,7
15,0					1,5		1,5	1,5	1,4	1,4
16,0					1,4		1,3		1,3	1,3
17,0							1,1		1,1	
18,0							1,0		1,0	
19,0									0,9	
20,0									0,7	

Tab.-Nr.: 613R-HD/18,8/75/1703/41/08.06 SA5  
Tab.-Nr.: 613R-HD/18,8/75/1453/41/08.06 SA5



# KRANAUSRÜSTUNG



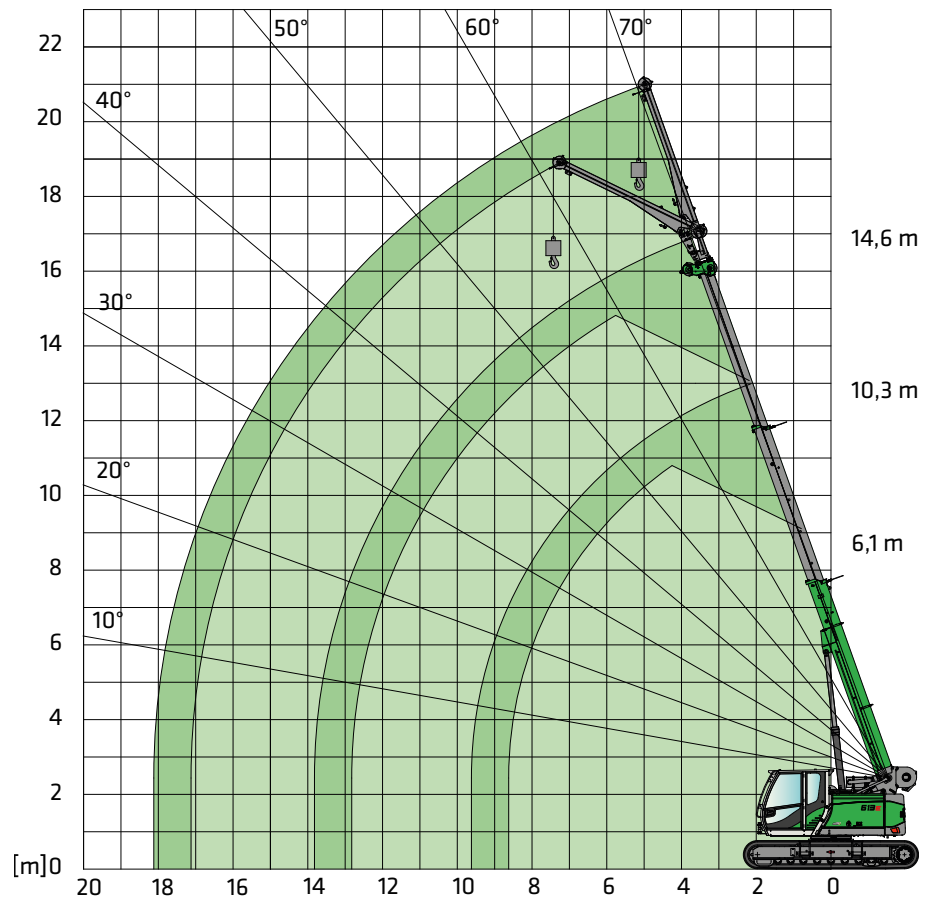
**SPITZENAUSLER**  
SA 5,0 m



**HA 14,6 m**



**DIN ISO**  
**360°**



KRANAUSRÜSTUNG

AUSLADUNG [m]	TELESKOP-AUSLEGERLÄNGE [m]									
	6,1		8,2		10,3		12,5		14,6	
	0°	45°	0°	45°	0°	45°	0°	45°	0°	45°
3,0	4,2 (4,2)									
4,0	3,5 (3,5)		4,0 (4,0)							
5,0	3,0 (3,0)		3,5 (3,5)		3,7 (3,7)		4,0 (4,0)			
6,0	2,6 (2,6)	1,9 (1,9)	3,0 (3,0)	2,0 (2,0)	3,4 (3,1)		3,6 (3,0)		3,5 (3,0)	
7,0	2,2 (2,2)	1,9 (1,9)	2,7 (2,5)	2,0 (2,0)	3,0 (2,4)	2,0 (2,0)	3,3 (2,4)		3,4 (2,4)	
8,0	1,9 (1,9)	1,8 (1,8)	2,4 (2,0)	1,9 (1,9)	2,7 (2,0)	2,0 (2,0)	3,0 (1,9)	2,0 (1,9)	3,0 (1,9)	
9,0	1,8 (1,7)		2,1 (1,7)	1,8 (1,7)	2,5 (1,6)	1,9 (1,6)	2,8 (1,6)	1,9 (1,6)	2,7 (1,6)	2,0 (1,6)
10,0			1,9 (1,4)		2,2 (1,3)	1,9 (1,3)	2,5 (1,3)	1,9 (1,3)	2,5 (1,3)	1,9 (1,3)
11,0			1,8 (1,2)		2,0 (1,1)	1,8 (1,1)	2,3 (1,1)	1,9 (1,1)	2,2 (1,1)	1,9 (1,1)
12,0					1,8 (0,9)		2,0 (0,9)	1,8 (0,9)	2,0 (0,9)	1,9 (0,9)
13,0					1,8 (0,8)		1,9 (0,8)		1,9 (0,7)	1,8 (0,7)
14,0							1,7 (0,6)		1,8 (0,6)	1,8 (0,6)
15,0							1,6 (0,5)		1,6 (0,5)	
16,0									1,4	

Tab.-Nr.: 613R-HD/14,6/75/1703/4/1/08.06 SAS  
Tab.-Nr.: 613R-HD/14,6/75/1453/4/1/08.06 SAS

# GREIFERAUSRÜSTUNG



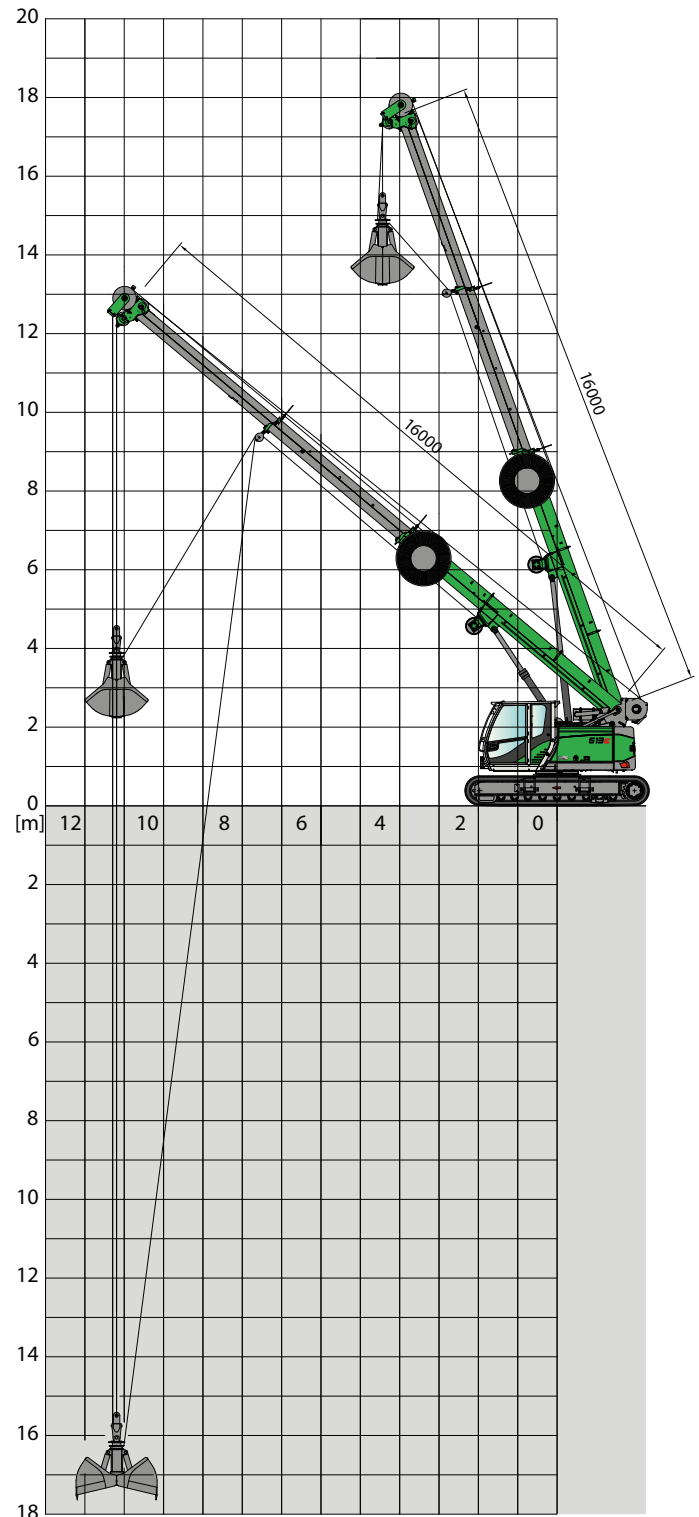
**HAUPTAUSLEGER**  
HA 18,8 m



## Anmerkungen:

1. Die angegebenen Traglastwerte gelten für einen ebenen und festen Stand der Maschine.
2. Die Traglastwerte sind in Tonnen angegeben und gelten für 360° Schwenkwinkel. Die Traglastwerte gelten für 613 R mit max. Spurbreite.
3. Die Traglastwerte berücksichtigen die Normen DIN 15019.2 und ISO 4305.

AUSLADUNG [m]	AUSLEGERLÄNGE [m]			
	7,5	10,3	13,2	16,0
2,0	12,7			
3,0	11,3	8,5		
4,0	9,0	8,5	6,8	
5,0	7,2	7,3	6,8	5,1
5,5	6,3	6,4	6,3	5,1
6,0		5,7	5,7	5,0
7,0		4,4	4,5	4,4
8,0		3,5	3,5	3,5
9,0			3,0	3,0
10,0			2,5	2,5
11,0			2,2	2,2
12,0				1,8
13,0				1,7
14,0				1,4
15,0				
16,0				





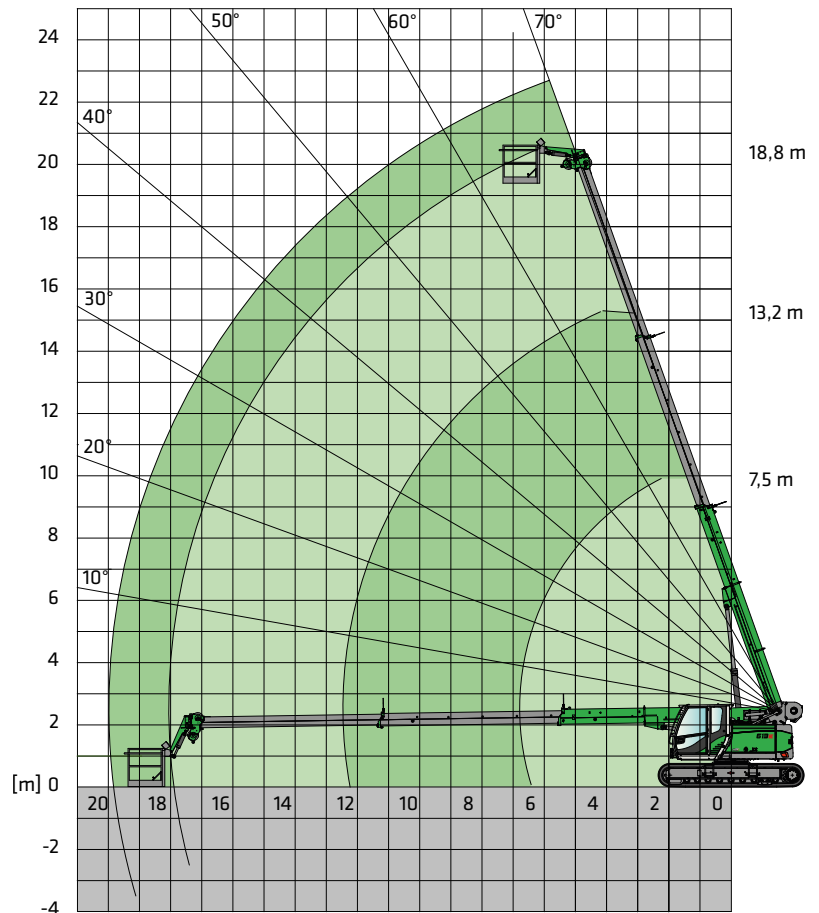
# ARBEITSPLATTFORM



**ARBEITSPLATTFORM**  
HA 18,8 m



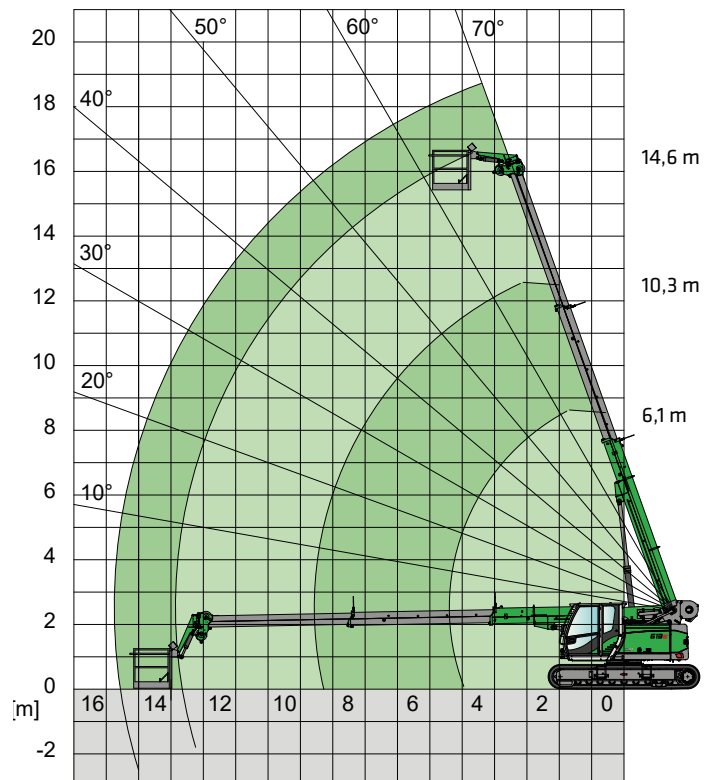
Die zulässige Nutzlast für die  
Arbeitsplattform beträgt 350 kg:  
2 Personen à 80 kg  
+ 190 kg Zuladung.



**ARBEITSPLATTFORM**  
HA 14,6 m



Die zulässige Nutzlast für die  
Arbeitsplattform beträgt 350 kg:  
2 Personen à 80 kg  
+ 190 kg Zuladung.



# HUBGABELAUSRÜSTUNG

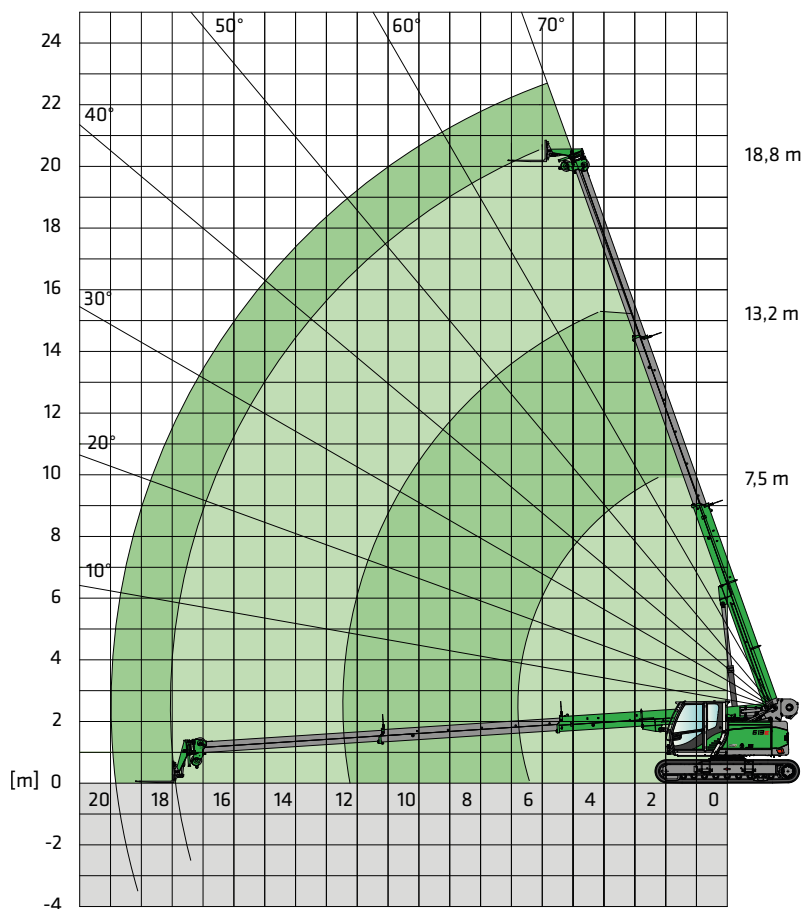


**HUBGABEL 7,5 – 18,8 m**



**Anmerkungen:**

1. Die angegebenen Traglastwerte gelten für einen ebenen und festen Stand der Maschine.
2. Die Traglastwerte sind in Tonnen angegeben und gelten für 360° Schwenkwinkel.
3. Die Traglastwerte berücksichtigen die Normen DIN 15019.2 und ISO 4305.
4. Die Traglastwerte gelten für mittig platzierte Last an der Hubgabel bei einem Schwerpunktabstand von 500 mm ab Gabelträger.
5. Lastwerte müssen begrenzt oder vermindert werden, um ungünstige Bedingungen zu berücksichtigen, wie weichen oder unebenen Boden, schräge Gefälle, Wind, Seitenlasten, schwingende Lasten, Rucken oder plötzliches Stoppen der Ladungen, Unerfahrenheit des Personals, Fahren mit Last.
6. Die Traglastwerte gelten für max. Spurbreite.
7. Die Traglasten in Klammern ( ) gelten für min. Spurbreite.
8. Die angegebenen Traglastwerte sind nur zur Orientierung. Die jeweils gültigen Traglastwerte entnehmen Sie bitte den Tabellen in der Betriebsanleitung.



AUSLADUNG [m]	AUSLEGERLÄNGE [m]				
	7,5	10,3	13,2	16,0	18,8
2,0	2,5 (1,53)				
3,0	2,5 (1,53)	1,3 (0,63)			
4,0	2,5 (1,53)	1,3 (0,63)	0,9		
4,5	2,5 (1,53)	1,3 (0,63)	0,9	0,6	
5,0	2,5 (1,53)	1,3 (0,63)	0,9	0,6	0,5
6,0	2,5 (1,53)	1,3 (0,63)	0,9	0,6	0,5
7,0	2,5 (1,53)	1,3 (0,63)	0,9	0,6	0,5
8,0	2,5/7,5 (1,53)/7,5	1,3 (0,63)	0,9	0,6	0,5
9,0		1,3 (0,63)	0,9	0,6	0,5
10,0		1,3 (0,63)	0,9	0,6	0,5
11,0		1,3/10,3 (0,63)/10,3	0,9	0,6	0,5
12,0			0,9	0,6	0,5
13,0			0,9/13,2	0,6	0,5
14,0				0,6	0,5
15,0				0,6	0,5
16,0				0,6	0,5
17,0					0,5
18,0					0,5/18,8

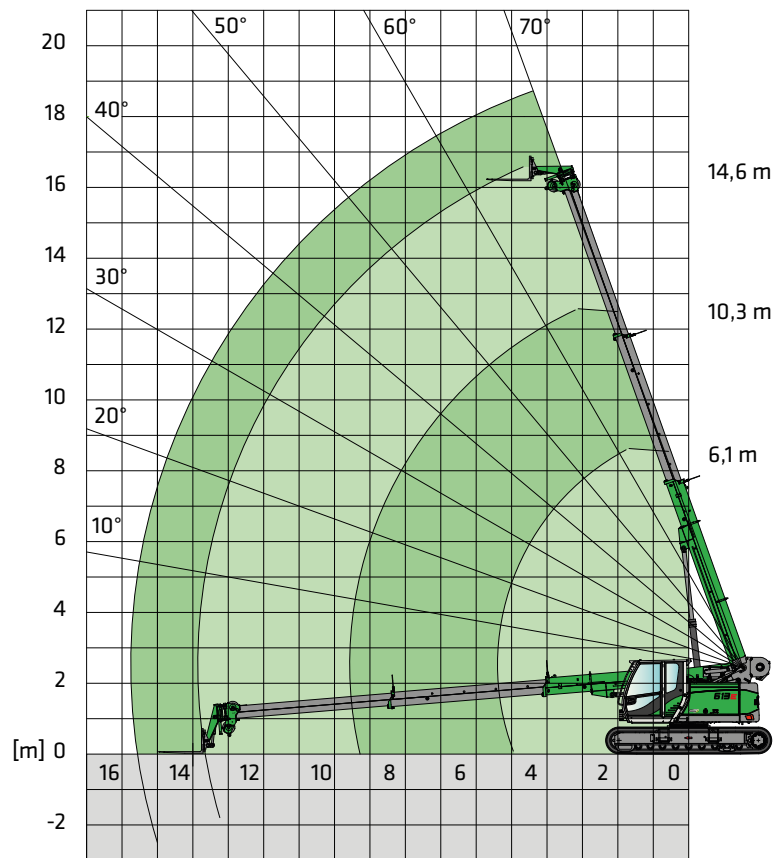
Tab.-Nr.: 613R-HD/18,8/75/1703(1453)/4,1/08.06 Hubgabel



# HUBGABELAUSRÜSTUNG



HUBGABEL 6,1 – 14,6 m

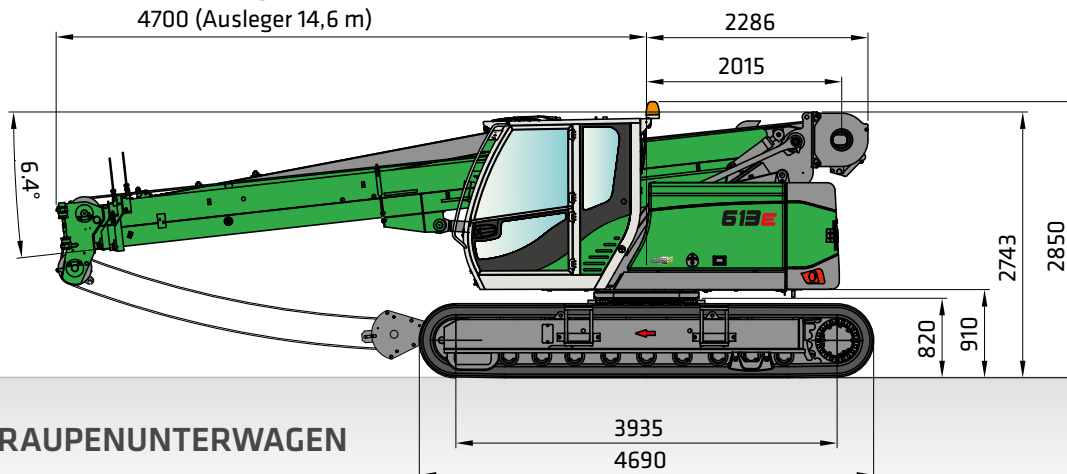


Tab.-Nr.: 613R-HD/14,6/75/1703(453)/4,1/08.06 Hubgabel

AUSLADUNG [m]	AUSLEGERLÄNGE [m]				
	6,1	8,2	10,3	12,5	14,6
2,0	3,0 (2,0)				
3,0	3,0 (2,0)	1,8 (1,28)			
4,0	3,0 (2,0)	1,8 (1,28)	1,4 (0,7)		
4,5	3,0 (2,0)	1,8 (1,28)	1,4 (0,7)	1,0 (0,37)	
5,0	3,0 (2,0)	1,8 (1,28)	1,4 (0,7)	1,0 (0,37)	0,6
6,0	3,0 (2,0)	1,8 (1,28)	1,4 (0,7)	1,0 (0,37)	0,6
7,0		1,8 (1,28)	1,4 (0,7)	1,0 (0,37)	0,6
8,0		1,8 (1,28)	1,4 (0,7)	1,0 (0,37)	0,6
9,0		1,8/8,2 (1,28) / 8,2	1,4 (0,7)	1,0 (0,37)	0,6
10,0			1,4 (0,7)	1,0 (0,37)	0,6
11,0			1,4/10,3 (0,7)/10,3	1,0 (0,37)	0,6
12,0				1,0 (0,37)	0,6
13,0				1,0/12,5 (0,37)/12,5	0,6
14,0					0,6
15,0					0,6/14,6

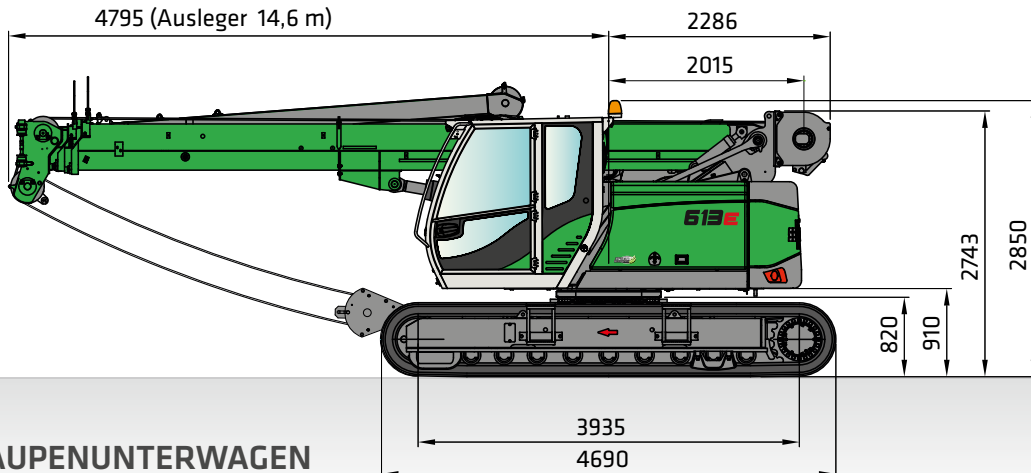
# TRANSPORTABMESSUNGEN

6100 (Ausleger 18,8 m)  
4700 (Ausleger 14,6 m)



**613 MIT RAUPENUNTERWAGEN**

6195 (Ausleger 18,8 m)  
4795 (Ausleger 14,6 m)



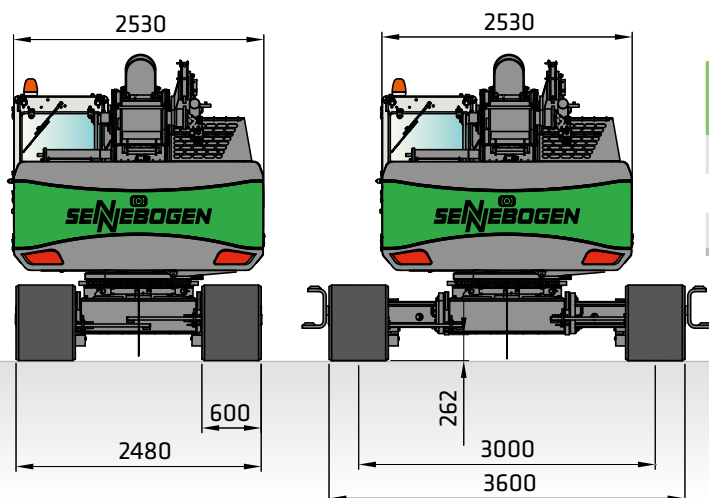
**613 MIT RAUPENUNTERWAGEN**



**Transportbreite: 2,53 m**

**Transport ohne Genehmigung möglich**

BODENPLATTEN	MIN. TRANSPORTBREITE
600 mm	2530 mm
700 mm	2600 mm
800 mm	2700 mm

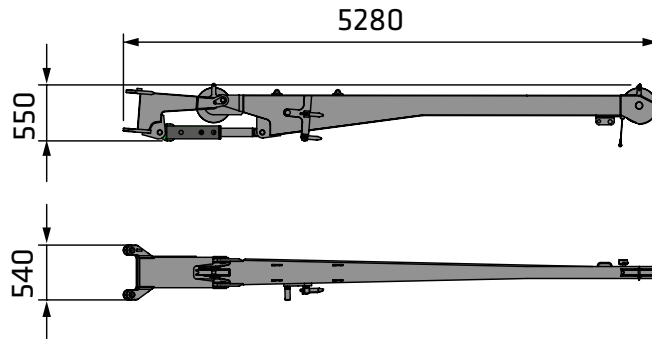


Maßangaben in [mm]

# ANBAUGERÄTE

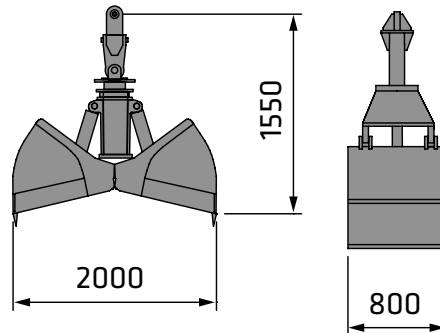
## SPITZENAUSLER 5 m

**i** Gewicht: 350 kg



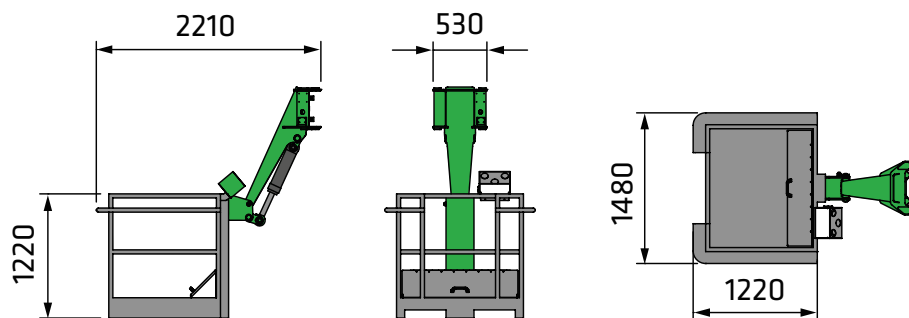
## HYDRAULIK-GREIFER MIT ZÄHNEN UND ENTWÄSSERUNGSBOHRUNGEN

**i** Gewicht: 750 kg  
Max. Schüttgewicht: 2 t/m<sup>3</sup>  
Max. Inhalt: 600 Liter



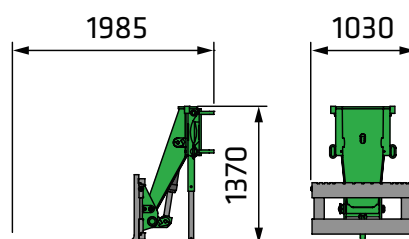
## ARBEITSPLATTFORM

**i** Gewicht: 400 kg



## HUBGABELANBAU

**i** Gewicht: 500 kg



Maßangaben in [mm]





Tiefbau; Frankreich





Spundwandmontage; Niederlande



Rückbau; Deutschland



Hebearbeiten; Australien





### SENNEBOGEN ACADEMY

Expansiv im Wissen, denn Erfolg beruht auf Wissen. In der SENNEBOGEN Academy legen wir Wert darauf, dass es mächtig fließt.

➔ [www.sennebogen-academy.com](http://www.sennebogen-academy.com)



### SERVICE UND WARTUNG

Umfangreich im Kundendienst. Und in der Ersatzteilversorgung. Service wird bei uns GROSS geschrieben.

➔ [www.sennebogen.com/kundendienst](http://www.sennebogen.com/kundendienst)



### SENtrack DS

Effizientes Fuhrparkmanagement mit SENtrack DS: Nutzen Sie Informationen, die sonst im Verborgenen bleiben und erhöhen Sie Ihre Effizienz.

➔ [www.sennebogen.com/de/sentrack](http://www.sennebogen.com/de/sentrack)



### RENTAL & USED

Entdecken Sie das einmalige Mietmaschinenangebot von SENNEBOGEN Rental & Used. Hier finden Sie Ihre Mietmaschine:

➔ [www.sennebogen-rental-used.com](http://www.sennebogen-rental-used.com)

## WERDEN SIE MITGLIED IM FAHRERCLUB

Hier stehen Sie und Ihre Maschine im Rampenlicht! Exklusive Informationen, Erfahrungsaustausch mit SENNEBOGEN-Fahrern sowie Spaß und Begeisterung stehen bei uns im Mittelpunkt.

Alle Vorteile unter ➔ [www.sennebogen.com/fahrerclub](http://www.sennebogen.com/fahrerclub)





# MOVE BIG THINGS – WITH US!



über **68**  
Jahre Erfahrung

**100 %**  
Familienunter-  
nehmen

über **1600**  
erfahrene Fachkräfte  
weltweit

**4**  
Produktionswerke  
in Deutschland

über **180**  
Vertriebs- und Service-  
partner weltweit

**11**  
unterschiedliche  
Telekrane



Teleskoplader  
**5,5 t**

Balancer  
**130-300 t**

Materialumschlag  
**17-420 t**

Seilbagger  
**13,5-300 t**

Raupenkran  
**50-300 t**

Telekran  
**16-130 t**

Hafenkran  
**300 t**

Dieser Katalog beschreibt Maschinenmodelle, Ausstattungsumfänge einzelner Modelle und Konfigurationsmöglichkeiten (Serienausstattung und Sonderausstattung) der von der SENNEBOGEN Maschinenfabrik GmbH gelieferten Maschinen. Geräteabbildungen können Sonder- und Zusatzausstattungen enthalten. Je nach Land, in das die Maschinen geliefert werden, können Abweichungen von der Ausstattung möglich sein, insbesondere bzgl. der Serien- und Sonderausstattung. Alle verwendeten Erzeugnisbezeichnungen können Marken der SENNEBOGEN Maschinenfabrik GmbH oder anderer, zuliefernder Unternehmen sein, deren Benutzung durch Dritte für deren Zwecke die Rechte der Inhaber verletzen kann.

Bitte informieren Sie sich bei Ihrem SENNEBOGEN Vertriebspartner vor Ort über die angebotenen Ausstattungsvarianten. Gewünschte Leistungsmerkmale sind nur dann verbindlich, wenn sie bei Vertragsschluss ausdrücklich vereinbart werden. Liefermöglichkeiten und technische Änderungen vorbehalten. Alle Angaben sind ohne Gewähr. Ausstattungsänderungen und Weiterentwicklungen vorbehalten. © SENNEBOGEN Maschinenfabrik GmbH, Straubing/Deutschland. Nachdruck, auch auszugsweise, nur mit schriftlicher Genehmigung der SENNEBOGEN Maschinenfabrik GmbH, Straubing/Deutschland.

**SENNEBOGEN**  
**Maschinenfabrik GmbH**  
Hebbelstraße 30  
94315 Straubing, Germany

➔ [www.sennebogen.com](http://www.sennebogen.com)

**MOVE BIG THINGS**

**VERTRIEB SENNEBOGEN**  
**Crane Line Vertrieb**  
Tel. +49 9421 540-146  
[cranes@sennebogen.de](mailto:cranes@sennebogen.de)

**ERSATZTEILZENTRUM**  
**Ersatzteil-Bestellungen**  
[spareparts@sennebogen.de](mailto:spareparts@sennebogen.de)

**KUNDENDIENST**  
**Technische Unterstützung**  
[service@sennebogen.de](mailto:service@sennebogen.de)

