



**231** kW (Stufe V)

**227** kW (Stufe IIIa)

**160/200** kW (Elektro)



**45,5** t



**19** m



**MAXCAB**

# 835E

Mobile Materialumschlagmaschine

Stufe V

# 835E Weitergedacht. Die E-Serie.



1962: Seilbetriebener S833 mit erhöhter Fahrerkabine

## Was die E-Serie ausmacht

- Über 65 Jahre Erfahrung in der Konstruktion und im Bau von hydraulischen Umschlagmaschinen
- Kompromisslose Höchstleistung in allen Bereichen: Fokus auf Materialumschlag
- Beherrschbare Technik: Hochwertige Komponenten und Vermeidung von Over-Engineering
- Lange Lebensdauer und hohe Wertstabilität

## Ihre wichtigsten Vorteile

1

### Green Efficiency

Kraftstoff sparen - Betriebskosten senken  
Ruhiges Arbeiten - Fahrer und Umwelt schonen



2

### Leistung auf höchstem Niveau

Dauerfeste Mechanik - beanspruchte Teile optimiert  
Hohe Geschwindigkeiten - hohe Traglasten

3

### Höchster Bedienkomfort

Komfortkabine Maxcab - entspanntes Arbeiten  
SENCON - einfache Auswahl der Arbeitsprogramme



4

### Maximale Sicherheit

Sicherer Auf- und Abstieg - rutschfeste Trittflächen  
Moderne Kameras - Arbeitsbereich überblicken

5

### Wartung und Service leicht gemacht

SENNEBOGEN Control System - einfache Fehlerdiagnose  
Leichte Wartung - eindeutige Kennzeichnung

6

### Beratung und Betreuung in Ihrer Nähe

3 Produktionsstandorte - 2 Tochtergesellschaften  
150 Vertriebspartner - über 350 Servicestützpunkte










# B35E Die E-Serie. Auf einen Blick.



Arbeiten	Leerlauf		Stopp
			
1800 ECO min <sup>-1</sup>	1400 min <sup>-1</sup>	800 min <sup>-1</sup>	0 min <sup>-1</sup>
0 s	5 s	8 s	5 min

## 4 x Kraftstoff sparen

- Bis zu 20% Einsparung: Arbeiten im Eco-Mode mit reduzierter Drehzahl
- Leerlaufautomatik senkt die Drehzahl auf 40% der Arbeitsdrehzahl
- Stopp-Automatik schaltet den Motor ab, wenn keine Leistung abgerufen wird
- Optimierte Motoreinstellungen, spezifischer Kraftstoffverbrauch gesenkt, moderne Abgasnachbehandlung



## Geräuscharmes Arbeiten 2

- Gleichmäßig leise arbeitende Maschine durch entkoppelte Motoraufhängung und Schallschutzmatten in den Türen
- Schallleistungspegel nach 2000/14/EG um bis zu 2 dB niedriger als gefordert

## Starke Kühlleistung 3

- Konstante, zuverlässige Leistung durch großdimensionierte und widerstandsfähige Lüfter und Kühler
- Wasser- und Ölkühler mit bestem Wirkungsgrad durch Steuerung über Axialkolbenpumpe und -motor, thermostatische Bedarfsregelung
- Lüfterumkehrung für serienmäßige Reinigung





## Leistungsstarke Hydraulik 4

- Starke Pumpen mit Leistungsreserven
- Hoher Wirkungsgrad durch groß dimensionierte Hydraulikventile und -leitungen
- Sehr lange Wechselintervalle von 4.000 Betriebsstunden durch Erstbefüllung mit Spezialöl mit verlängerter Ölstandzeit bei Einsatz von SENNEBOGEN HydroClean\*

## Maximale Sicherheit

- Rutschfeste Arbeitsflächen
- 2 Kameras rechts und hinten
- Plattform mit Geländer neben der Kabinenschiebetür 5
- Umlaufendes Geländer\* 1

\* optional



## Die Premium-Kabine.

### Panoramasisicht

#### Ausstattungsmerkmale

- optimales Raumklima mit Klima-Automatik, partiell getönte Scheiben
- angenehme gleiche Temperaturverteilung durch 9 Lüftungsdüsen
- Panorama Übersicht
- luftgefederter Klima-Komfortsitz\*, Sitzheizung
- leise dank optimierter Schalldämmung
- Sicherheit & Komfort durch Schiebetür, große Einstiegsöffnung
- ergonomisch angeordnete Bedienelemente
- 12 V, 24 V, und USB Ladebuchsen, Handyhalter, Dokumentablage
- zahlreiche Optionen: elektrische Kühlbox hinter dem Fahrersitz, Schonbezüge, Sitzklimatisierung

#### Unsere SENNEBOGEN-Joysticks

- Joysticks auf mitschwingenden, am Sitz befestigten Konsolen
- Angenehmer Griff durch ergonomische Formgebung
- Kurze Wege für direkte, feinfühligste Ansteuerung aller Funktionen
- Schneller Zugriff durch optimierte Gestaltung der Taster und Schalter



# **B35E** Wartung und Service leicht gemacht.



## **Wartungsoptimiert**

- Leichte und schnelle Diagnosemöglichkeit durch den übersichtlich und klar beschrifteten Elektroverteiler
- Leichter Zugang zu allen Wartungspunkten der Maschine
- Automatische Zentralschmierung für die Arbeitsausrüstung und Drehkranzlaufbahn



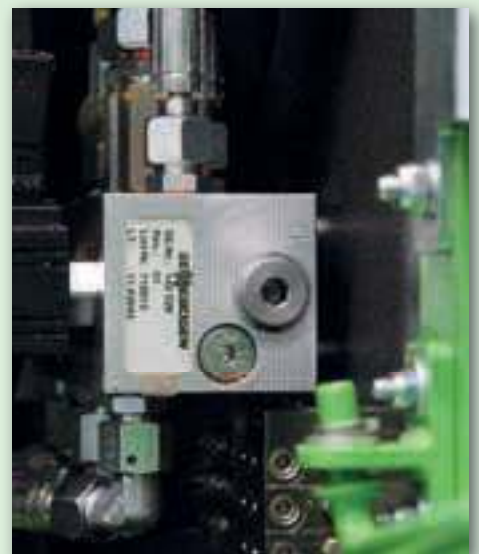
## **SENNEBOGEN Hydro Clean\***

- Bester Schutz der Hydraulikbauteile durch 3 µm Feinstfilter
- Reineres Hydrauliköl, längere Ölstandzeit



## **Zentrale Messpunkte**

- Leicht zugänglich
- Schnelle Überprüfung der gesamten Hydraulikanlage



## **Klare Kennzeichnung**

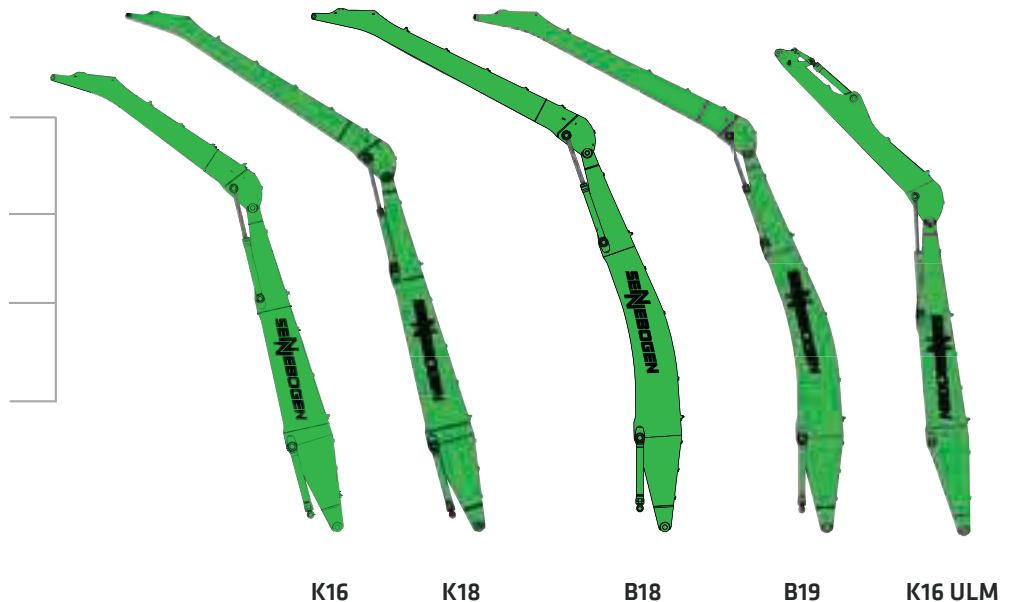
- Kennzeichnung aller Teile mit eindeutiger Teilenummer
- Einfache und sichere Ersatzteilbestellung

# 835E Modularer Aufbau - vielseitige Lösungen

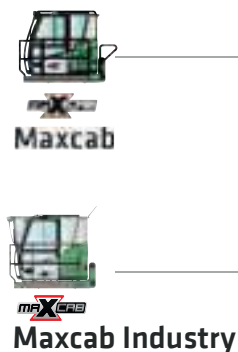
## Anbaugeräte



## Ausrüstungen (weitere auf Anfrage erhältlich)



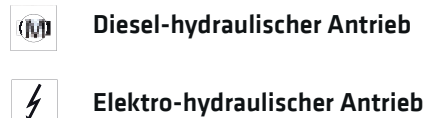
## Kabinen



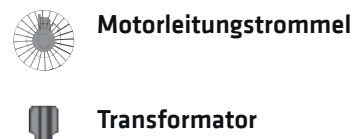
## Kabinenerhöhungen



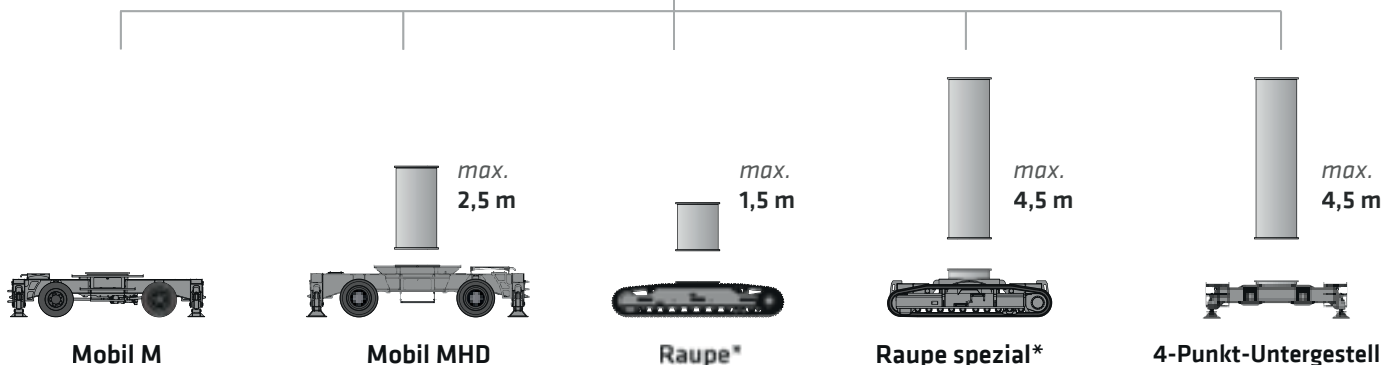
## Oberwagen



## Optionen



## Varianten Unterwagen







**Zuverlässiges Arbeiten**  
durch robuste und FEM-  
optimierte Ausrüstung



**Robuste Drehgetriebe (2 Stück)**  
für schnelles Arbeiten und hohe  
Umschlagleistung

**Schiebetür**  
für bequemen  
Ein- und Ausstieg

**Sicherer Ein- und Ausstieg**  
über den Trittrost mit Geländer

**Bessere Ausleuchtung**  
des Arbeitsbereiches durch  
leistungsstarke LED-Schein-  
werfer\*

**Bester Überblick**  
und sichere Arbeitshöhe dank  
stabiler Kabinenerhöhung

**Große Traglasten**  
auch bei maximaler Reichweite  
durch massive Zylinder

**Robuste  
Seitenabdeckungen**  
aus recyclingfähigem  
Stahlblech

**Hohe Standsicherheit**  
durch das breite  
Abstützquadrat

**Sicherer Ein- und Ausstieg**  
dank Geländer\*, Haltegriffe  
und rutschfeste Trittstufen

\* optional

# 835E Technische Daten, Ausstattung

## MASCHINENTYP

Modell (Typ) **835**

## MOTOR

Leistung	<b>Stufe V:</b> Nennleistung: 231 kW bei 2200 min <sup>-1</sup> 237 kW bei 2000 min <sup>-1</sup> / 242 kW bei 1800 min <sup>-1</sup> <b>Stufe IIIa:</b> Nennleistung: 227 kW bei 2000 min <sup>-1</sup> 254 kW bei 1800 min <sup>-1</sup>
Modell	<b>Cummins L9</b> Direkteinspritzung, Turbolader, Ladeluftkühlung, emissionsreduziert, Eco- Betrieb, Leerlaufautomatik, Stoppautomatik, Kraftstoffvorwärmung
Kühlung	Wassergekühlt, Umschalten der Drehrichtung des Kühlerlüfters
Dieselfilter	Mit Wasserabscheider und Erhitzer
Luftfilter	Trockenfilter mit integriertem Vorabscheider, automatischem Staubaustrag, Haupt- und Sicherungselement, Verschmutzungsanzeige
Kraftstofftank	<b>625 l</b>
AdBlue-Tank	<b>75 l</b>
Elektr. Anlage	<b>24 V</b>
Batterien	<b>2 x 150 Ah</b> , Batterietrennschalter
Optionen	<ul style="list-style-type: none"> <li>Motorblockvorwärmung bei Temperaturen unter -20 °C</li> <li>Elektrische Betankungspumpe</li> </ul>

## OBERWAGEN

Konstruktion	Verwindungssteife Kastenbauweise, präzisionsgefertigte Stahlbuchsen für Auslegerlagerung. Äußerst wartungsfreundliche Konstruktion, Motor in Längsrichtung eingebaut
Zentral-schmierung	Automatische Zentralschmierung für die Ausrüstung und Drehkranzlaufbahn
Elektro-Anlage	Zentraler Elektroverteiler, Batterietrennschalter
Kühlsystem	3-Kreis-Kühlsystem mit großer Kühlleistung, thermostatisch geregelter Lüfterantrieb für Öl- und Wasserkühler, Lüfterumkehrung zur Reinigung
Optionen	<ul style="list-style-type: none"> <li>Drehwerksbremse über Pedal</li> <li>Umlaufendes Oberwagengeländer</li> <li>Lichtpakete mit LED</li> <li>Feuerlöscher</li> <li>Seeklimabeständige Lackierung</li> <li>Elektrische Hydrauliktankvorwärmung</li> </ul>

### Optionen

- Elektrische Hydrauliktankvorwärmung
- Tieftemperaturpakete
- Hydraulisch angetriebener Magnetgenerator 15 kW / 20 kW
- Telematiksystem SENtrack DS



## HYDRAULIKSYSTEM

Load Sensing / LUDV Hydrauliksystem, hydraulische, pilotgesteuerte Arbeitsfunktionen, Grenzlastregelung	
Pumpentyp	Verstell-Kolbenpumpe in Schrägscheibenbauart, lastdruckunabhängige Volumensteuerung für gleichzeitige, unabhängige Steuerung der Arbeitsfunktionen
Pumpenregelung	Nullhubregelung, Bedarfsstromsteuerung - die Pumpen fördern nur so viel Öl, wie tatsächlich verbraucht wird, Druckabscheidung, Grenzlaststeuerung
Fördermenge	<b>max. 740 l/min</b>
Betriebsdruck	<b>bis 350 bar</b>
Filtration	Hochleistungsfiltration mit langen Wechselintervallen
Hydrauliktank	<b>500 l</b>
Steuerung	Proportionale, feinfühlig hydraulische Ansteuerung der Arbeitsbewegungen, 2 hydraulische Servo-Joysticks für die Arbeitsfunktionen, Zusatzfunktionen über Schalter und Pedale
Sicherheit	Hydraulikkreise mit Sicherheitsventilen, gesicherte Notabsenkung der Ausrüstung bei Motorstillstand, Rohrbruchsicherheitsventile für Hub- und Stielzylinder
Optionen	<ul style="list-style-type: none"> <li>Umweltfreundliches Bio-Öl</li> <li>ToolControl zur Programmierung von Druck/ Menge für bis zu 10 Werkzeuge</li> <li>Zusätzlicher Hydraulikkreis für Scherenanbau</li> <li>Lastmomentwarnung mit Auslastungsanzeige</li> <li>Überlastsicherung mit Überlastabschaltung</li> <li>60 µm Druckfilter für Anbaugeräte</li> <li>3 µm Hydraulikfeinstfilter - SENNEBOGEN HydroClean</li> </ul>



## DREHANTRIEB

Getriebe	Kompaktplanetengetriebe mit Schrägachsen-Hydraulikmotor, integrierte Bremsventile
Feststellbremse	Lamellenbremse, über Federn wirkend
Drehkranz	Außenverzahnter Drehkranz mit 360°-Schutz und Ritzelzahnschmierung
Drehgeschwindigkeit	0-8 min <sup>-1</sup> , stufenlos



# 835E Technische Daten, Ausstattung

## KABINE

Kabinentyp	Hydraulisch hochfahrbare Kabine E270
Kabinenaussattung	Schiebetür mit Schiebefenster, ausgezeichnete Ergonomie, Klimaautomatik, Sitzheizung, luftgefederter Komfortsitz, Frischluft- / Umluftfilter, Joysticklenkung, 12 V / 24 V Anschlüsse, SENCON
Optionen	<ul style="list-style-type: none"> <li>■ Kabine E300/260 kann hydraulisch um 300 cm hoch- und 260 mm vorgefahren werden</li> <li>■ Starrkabinenerhöhung 1,00 m</li> <li>■ Standheizung mit Zeitschaltuhr</li> <li>■ AktivkohlfILTER der Kabine filtert die Innen-/Außenluft, ideal für den Einsatz beim Abfallrecycling</li> <li>■ Lenkung durch höhenverstellbares Lenkrad</li> <li>■ Frontscheibe aus Panzerglas, mehr Sicherheit</li> <li>■ Dachfenster aus Panzerglas, mehr Sicherheit</li> <li>■ Seitenfenster aus Sicherheitsglas</li> <li>■ Kamerasystem für Sicht unter die Kabine</li> <li>■ Sonnenrollo für Dachfenster</li> <li>■ Dachschutzgitter</li> <li>■ FOPS-Dachschutzgitter, Schutz gegen herabfallende Gegenstände</li> <li>■ Frontschutzgitter</li> <li>■ Radio mit Lautsprechern</li> <li>■ Maxcab Industry mit durchgehender Frontscheibe aus Panzerglas</li> </ul>

## ARBEITSAUSRÜSTUNG

Konstruktion	Jahrzehntelange Erfahrung, hochmoderne Computersimulation, Höchstmaß an Stabilität und Lebensdauer, groß dimensionierte und wartungsarme Lagerstellen, abgedichtete, präzisionsgefertigte Speziallagerbuchsen, Schnellkupplungen an den Verbindungen – Greifer öffnen/schließen/drehen
Zylinder	Hydraulikzylinder mit hochwertigen Dichtungs- und Führungselementen, Endlagendämpfung, abgedichtete Lagerstellen
Optionen	<ul style="list-style-type: none"> <li>■ Kugelhähne an den Hydraulikleitungen für Greifer öffnen, schließen, drehen</li> <li>■ Kinematikposition II für größere Arbeitstiefe</li> <li>■ Seeklimabeständige Lackierung</li> <li>■ Seeklimabeständige Beschichtung aller Zylinder, vernickelt und verchromt</li> <li>■ Schwimmstellung der Ausrüstung über Hubzylinder</li> <li>■ Hubbegrenzung / Stielbegrenzung einstellbar z. B. für Hallen</li> </ul>

## UNTERWAGEN

Konstruktion	Mobil-Unterwagen mit integrierter 4-Punkt-Abstützung, Lenkachse als hydraulisch feststellbare Pendelachse, Pendelachszylinder mit Rohrbruchsicherheitsventilen, Typ MP41 E
Antrieb	Allradantrieb über einen verstellbaren Hydraulikmotor mit direkt angebautem, automatisch betätigtem Bremsventil und 2-Stufen-Lastschaltgetriebe, Planetenachsen mit integrierten Lenkzylindern, Betriebsbremse mit 2-Kreis-System
Feststellbremse	Lamellenbremse, über Federn wirkend
Bereifung	<b>12.00-20</b> , 8-fach, optional: <b>12.00-24</b> , 8-fach
Geschwindigkeit	<b>0-5,4 km/h</b> Stufe I, <b>0-20 km/h</b> Stufe II
Optionen	<ul style="list-style-type: none"> <li>■ Einzelsteuerung der Abstützungen für festen Stand auf unebenem Untergrund</li> <li>■ Schutz für Fahrtrieb</li> <li>■ Rangierkupplung</li> </ul>

## ELEKTROANTRIEB

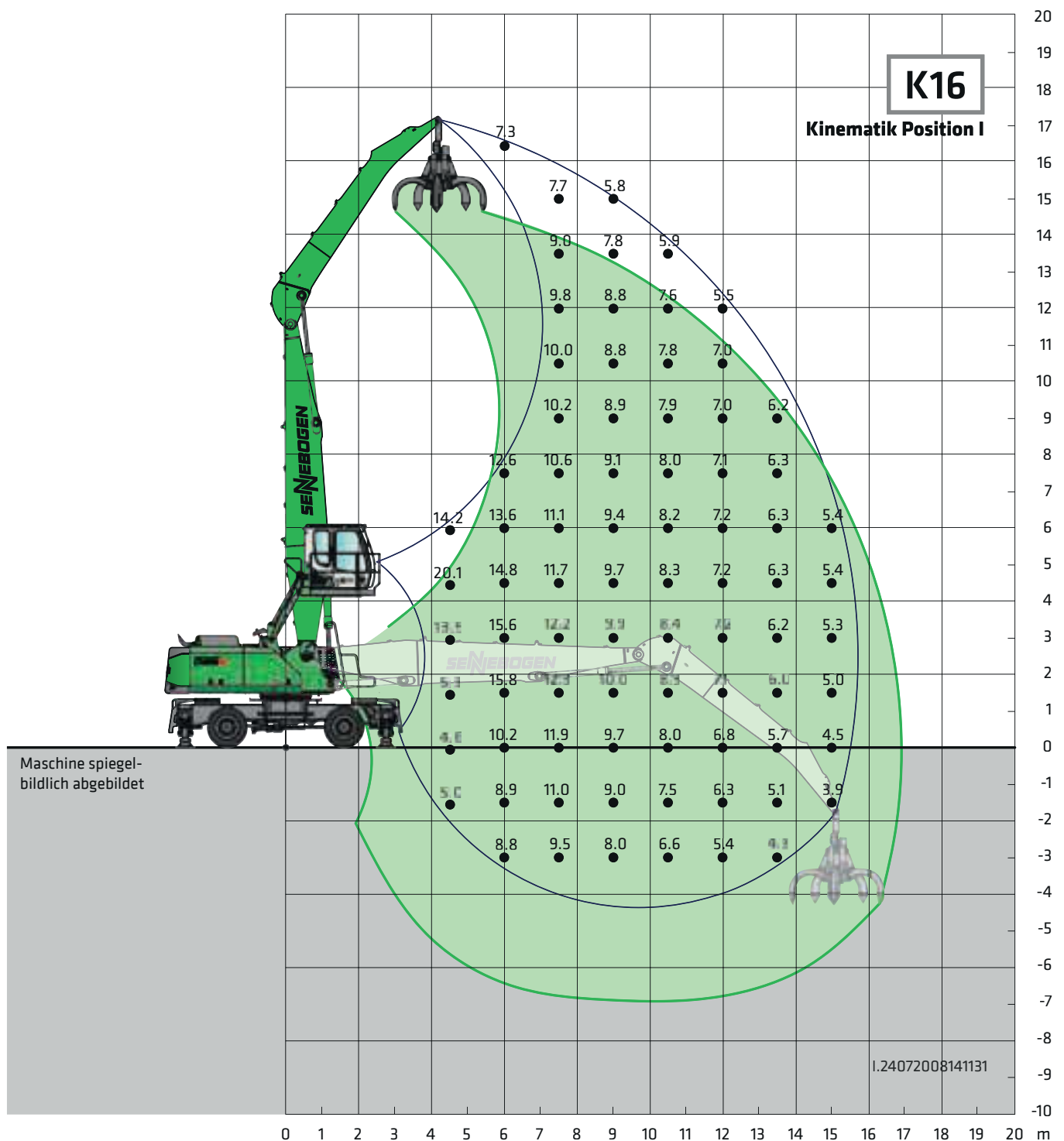
Option	<ul style="list-style-type: none"> <li>■ Leistung: <b>160 kW / 400 Volt / 50 Hz</b> Gesamtanschlussleistung 270 kVA, maschinenseitige Absicherung im Schaltkasten der Maschine 315A bei 400 V / in Kombination mit Magnetsystem 355 A bei 400 V – Motoranlauf über Stern-Dreieck-Schaltung.</li> <li>■ Leistung: <b>200 kW / 400 Volt / 50 Hz</b> Gesamtanschlussleistung 340 kVA, Absicherung im Schaltkasten der Maschine 400 A bei 400 V / in Kombination mit dem Magnetsystem 425 bei 400 V – Motoranlauf über Stern-Dreieck-Schaltung.</li> <li>■ Vorteile: Niedrigste Betriebskosten, geräuscharmes und nahezu vibrationsfreies Arbeiten, lange Lebensdauer der Hydraulikbauteile</li> </ul>
--------	--

## EINSATZGEWICHT

Masse	<b>ca. 45.500 kg</b> Basismaschine 835 M mit Arbeitsausrüstung K18 und 600 l Mehrschalengreifer
Hinweis	Das Einsatzgewicht variiert je nach Ausführung und Ausstattung.



# 835E Traglastwerte



Unterwagen

MP41E

Kompaktausleger  
Ladestiel

9,1 m  
6,9 m

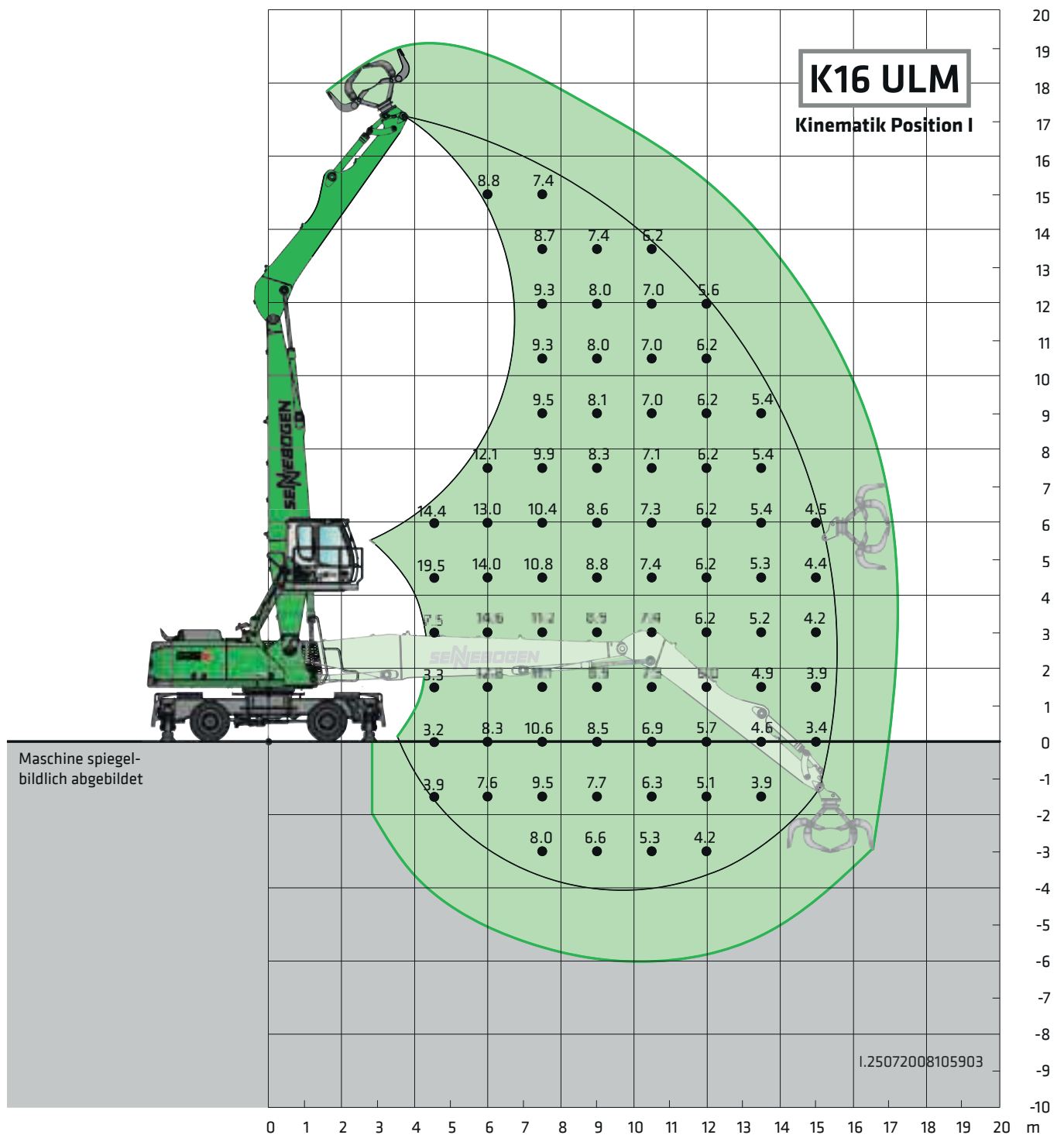
Kabine

Maxcab E270,  
hydraulisch hochfahrbar

Alle Traglastwerte sind in Tonnen (t) angegeben und gelten am Stielende ohne Anbaugerät, auf festem, ebenem Untergrund. Anbaugeräte wie Greifer, Magnet, Lasthaken usw. sind Teil der angegebenen Traglasten. Die angegebenen Werte betragen 75 % der statischen Kippplast oder 87 % der hydraulischen Hubkraft gemäß ISO 10567. Gemäß EU-Norm EN 474-5 müssen Materialumschlagmaschinen im Hebezeugbetrieb mit Rohrbruchsicherungen an den Hubzylindern und einer Überlastwarneinrichtung ausgestattet sein.



# 835E Traglastwerte



Unterwagen

MP41E

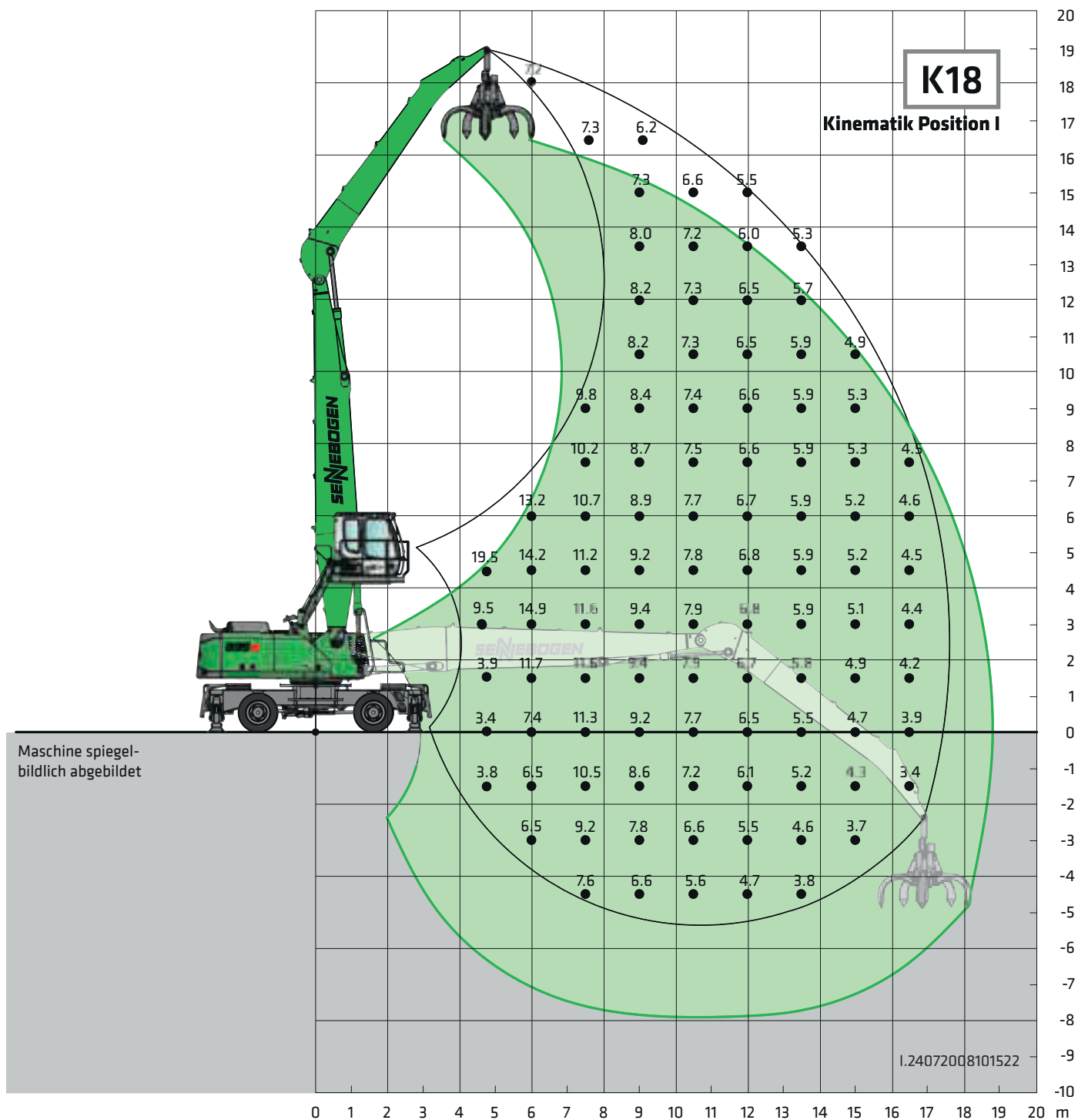
Kompaktausleger  
Ladestiel

9,1 m  
6,6 m ULM

Kabine Maxcab E270,  
hydraulisch hochfahrbar

Alle Traglastwerte sind in Tonnen (t) angegeben und gelten am Stielende ohne Anbaugerät, auf festem, ebenem Untergrund. Anbaugeräte wie Greifer, Magnet, Lasthaken usw. sind Teil der angegebenen Traglasten. Die angegebenen Werte betragen 75 % der statischen Kippplast oder 87 % der hydraulischen Hubkraft gemäß ISO 10567. Gemäß EU-Norm EN 474-5 müssen Materialumschlagmaschinen im Hebezeugbetrieb mit Rohrbruchsicherungen an den Hubzylindern und einer Überlastwarneinrichtung ausgestattet sein.

# 835E Traglastwerte



Unterwagen

MP41E

Kompaktausleger  
Ladestiel

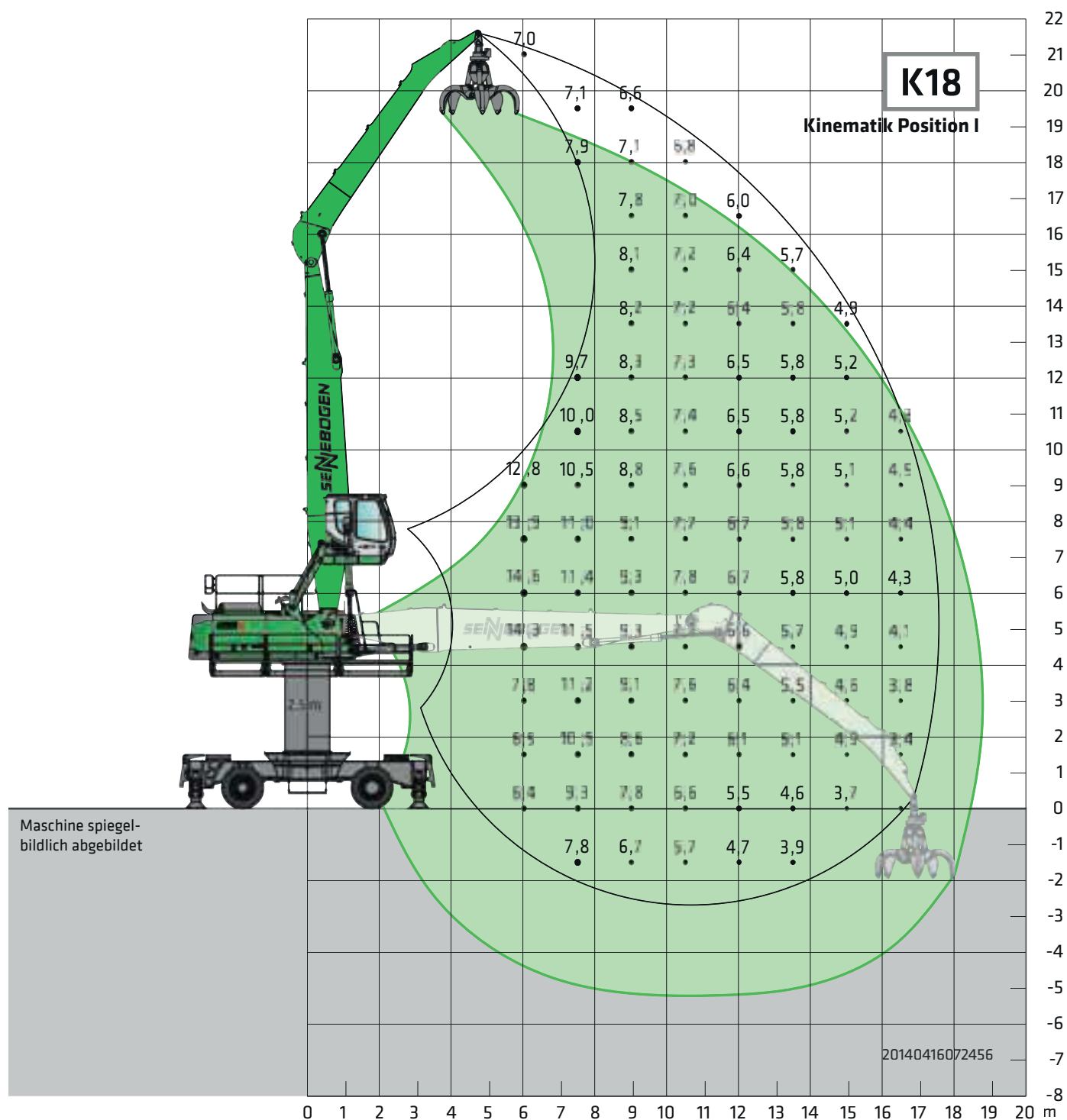
10,1 m  
7,9 m

Kabine Maxcab E270,  
hydraulisch hochfahrbar

Alle Traglastwerte sind in Tonnen (t) angegeben und gelten am Stielende ohne Anbaugerät, auf festem, ebenem Untergrund. Anbaugeräte wie Greifer, Magnet, Lasthaken usw. sind Teil der angegebenen Traglasten. Die angegebenen Werte betragen 75 % der statischen Kipplast oder 87 % der hydraulischen Hubkraft gemäß ISO 10567. Gemäß EU-Norm EN 474-5 müssen Materialumschlagmaschinen im Hebezeugbetrieb mit Rohrbruchsicherungen an den Hubzylindern und einer Überlastwarneinrichtung ausgestattet sein. Die angegebenen Traglastwerte gelten für mit 4-Punkt-Pratzenabstützung abgestützte Maschinen und sind 360° schwenkbar.



# 835E Traglastwerte



Unterwagen  
Pylon 2,5 m

MP42E

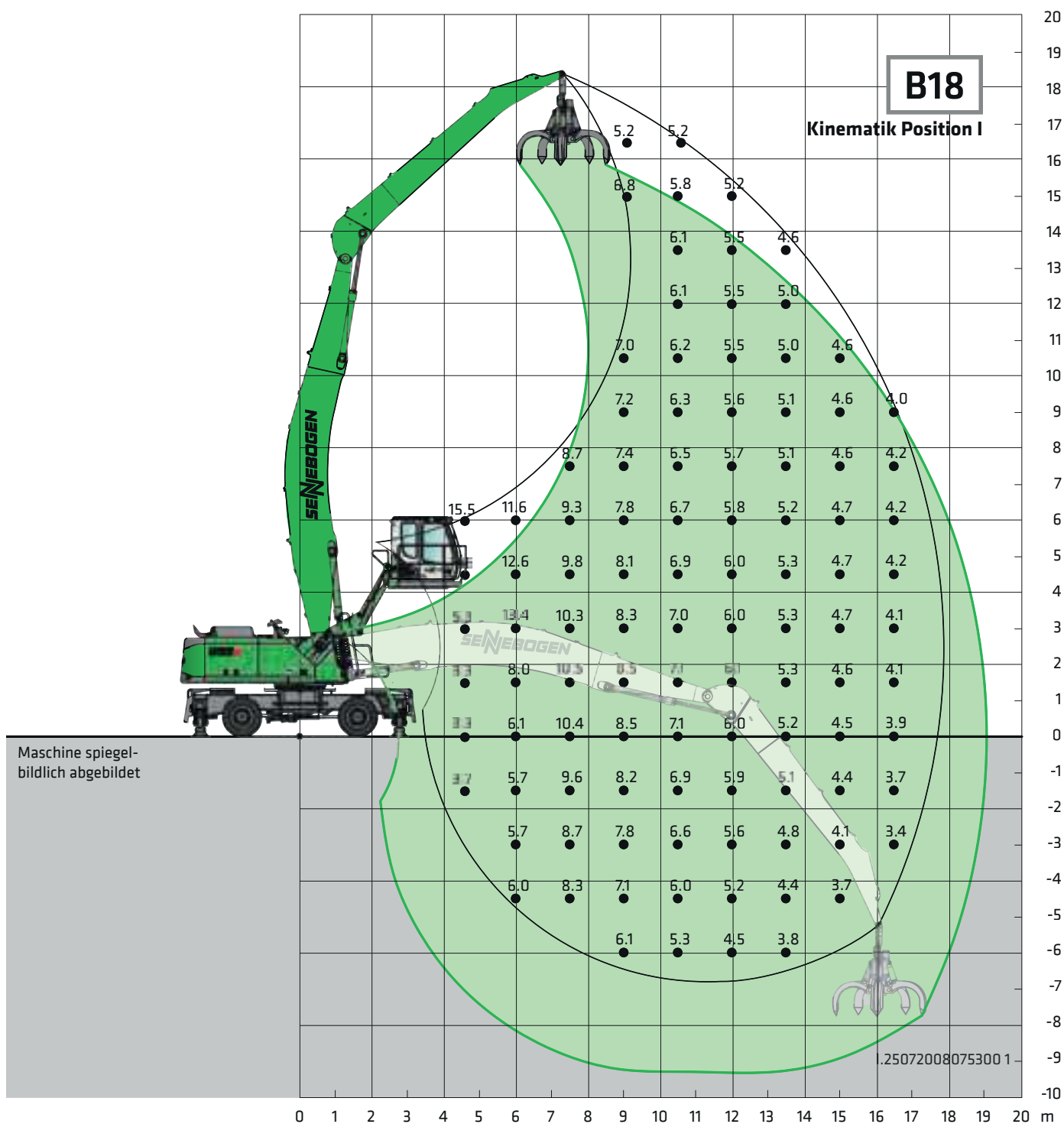
Kompaktausleger  
Ladestiel

10,1 m  
7,9 m

Kabine Maxcab E270,  
hydraulisch hochfahrbar

Alle Traglastwerte sind in Tonnen (t) angegeben und gelten am Stielende ohne Anbaugerät, auf festem, ebenem Untergrund. Anbaugeräte wie Greifer, Magnet, Lasthaken usw. sind Teil der angegebenen Traglasten. Die angegebenen Werte betragen 75 % der statischen Kipplast oder 87 % der hydraulischen Hubkraft gemäß ISO 10567. Gemäß EU-Norm EN 474-5 müssen Materialumschlagmaschinen im Hebezeugbetrieb mit Rohrbruchsicherungen an den Hubzylindern und einer Überlastwarneinrichtung ausgestattet sein.

# B35E Traglastwerte



Unterwagen

MP41E

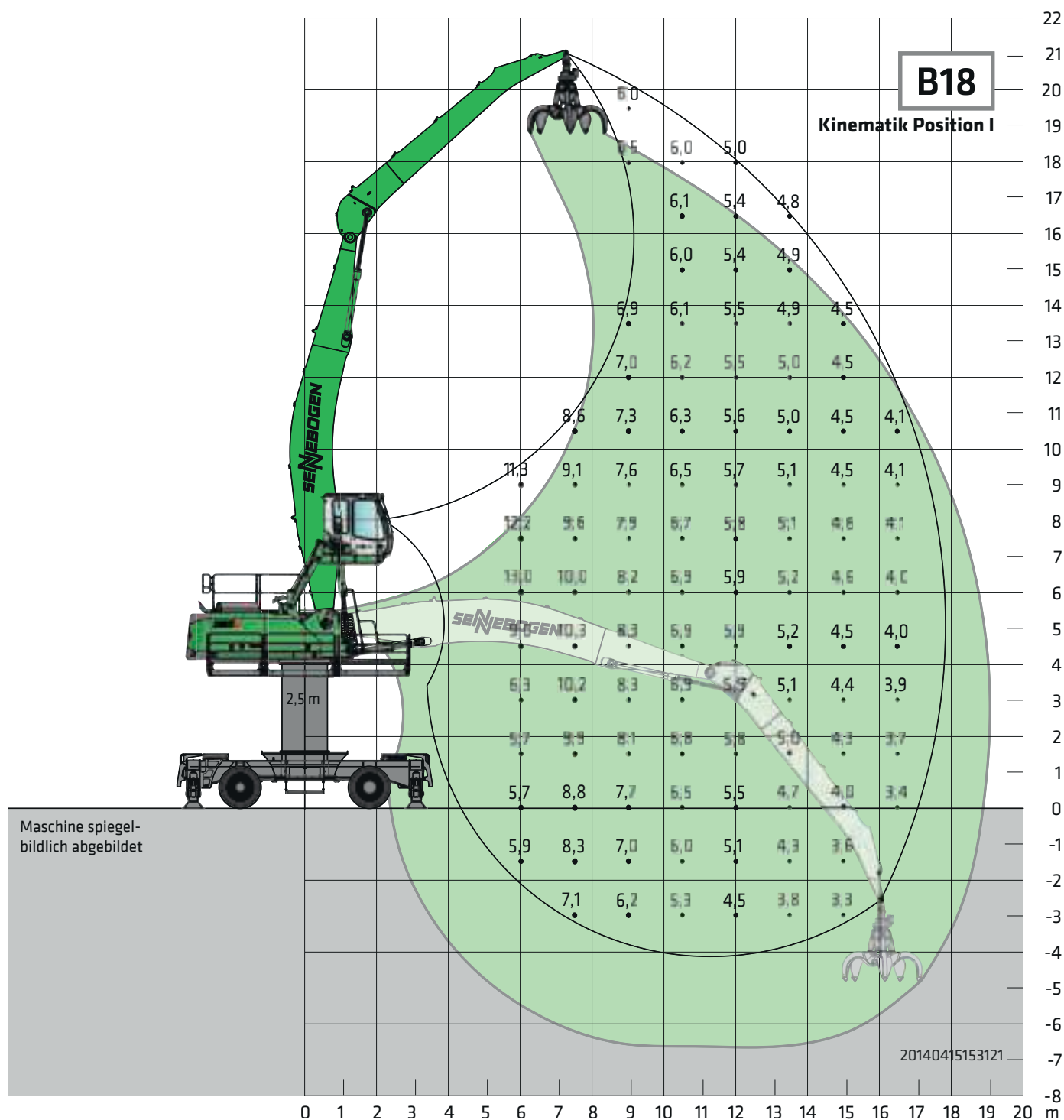
Kompaktausleger  
Ladestiel

10,8 m Banana  
7,9 m

Kabine Maxcab E300/260,  
hydraulisch hoch- und vorfahrbar (optional)

Alle Traglastwerte sind in Tonnen (t) angegeben und gelten am Stielende ohne Anbaugerät, auf festem, ebenem Untergrund. Anbaugeräte wie Greifer, Magnet, Lasthaken usw. sind Teil der angegebenen Traglasten. Die angegebenen Werte betragen 75 % der statischen Kippplast oder 87 % der hydraulischen Hubkraft gemäß ISO 10567. Gemäß EU-Norm EN 474-5 müssen Materialumschlagmaschinen im Hebezeugbetrieb mit Rohrbruchsicherungen an den Hubzylindern und einer Überlastwarneinrichtung ausgestattet sein.

# B35E Traglastwerte



Unterwagen  
Pylon 2,5 m

MP42E

Kompaktausleger  
Ladestiel

10,8 m Banana  
7,9 m

Kabine Maxcab E270, hydraulisch  
hochfahrbar (optional)

Alle Traglastwerte sind in Tonnen (t) angegeben und gelten am Stielende ohne Anbaugerät, auf festem, ebenem Untergrund. Anbaugeräte wie Greifer, Magnet, Lasthaken usw. sind Teil der angegebenen Traglasten. Die angegebenen Werte betragen 75 % der statischen Kippplast oder 87 % der hydraulischen Hubkraft gemäß ISO 10567. Gemäß EU-Norm EN 474-5 müssen Materialumschlagmaschinen im Hebezeugbetrieb mit Rohrbruchsicherungen an den Hubzylindern und einer Überlastwarneinrichtung ausgestattet sein.



# 835E Empfohlene Greifer

## Mehrschalengreifer SGM (4 Schalen)



Bauart / Baugröße	Greiferinhalt	Gewicht <sup>1</sup>		Maximale Schüttdichte
		Schalenform		
		HO	G	
SGM	l	kg	kg	t / m³
400.40-4	400	1570	1720	2,0
600.40-4	600	1600	1790	
800.40-4	800	1685	1930	
1000.40-4	1000	1755	2085	
1250.40-4	1250	1850	2200	

## Mehrschalengreifer SGM (5 Schalen)



Bauart / Baugröße	Greiferinhalt	Gewicht <sup>1</sup>		Maximale Schüttdichte
		Schalenform <sup>2</sup>		
		HO	G	
SGM	l	kg	kg	t / m³
400.40	400	1820	1920	2,0
600.40	600	1910	2035	
800.40	800	1960	2140	
1000.40	1000	2040	2290	
1250.40	1250	2180	2415	
1400.40	1400	2250	2500	

## SGZ Zweischalengreifer



Bauart / Baugröße	Greiferinhalt	Gewicht <sup>1</sup>	Maximale Schüttdichte
SGZ	l	kg	t / m <sup>3</sup>
1500.50	1500	1950	2,6
2000.50	2000	2200	
2500.50	2500	2300	2,0
3000.50	3000	2490	
4000.50	4000	2880	1,6
3000.50 L	3000	2140	1,0
3500.50 L	3500	2260	
4000.50 L	4000	2480	0,8
4500.50 L	4500	2600	
1500.50 HD	1500	2240	3,5
2000.50 HD	2000	2535	

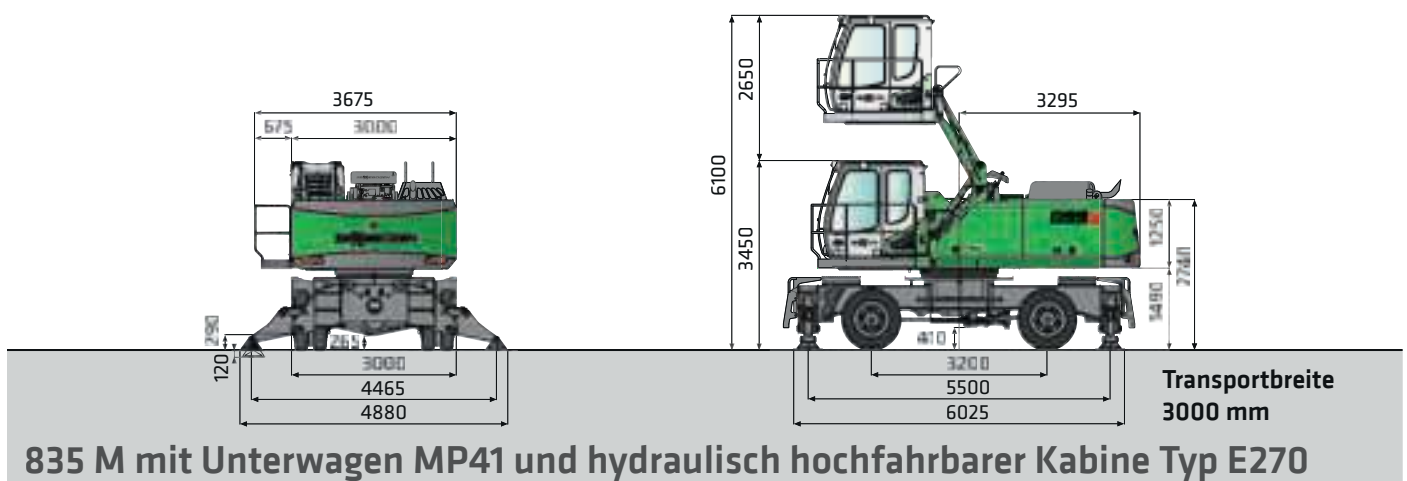
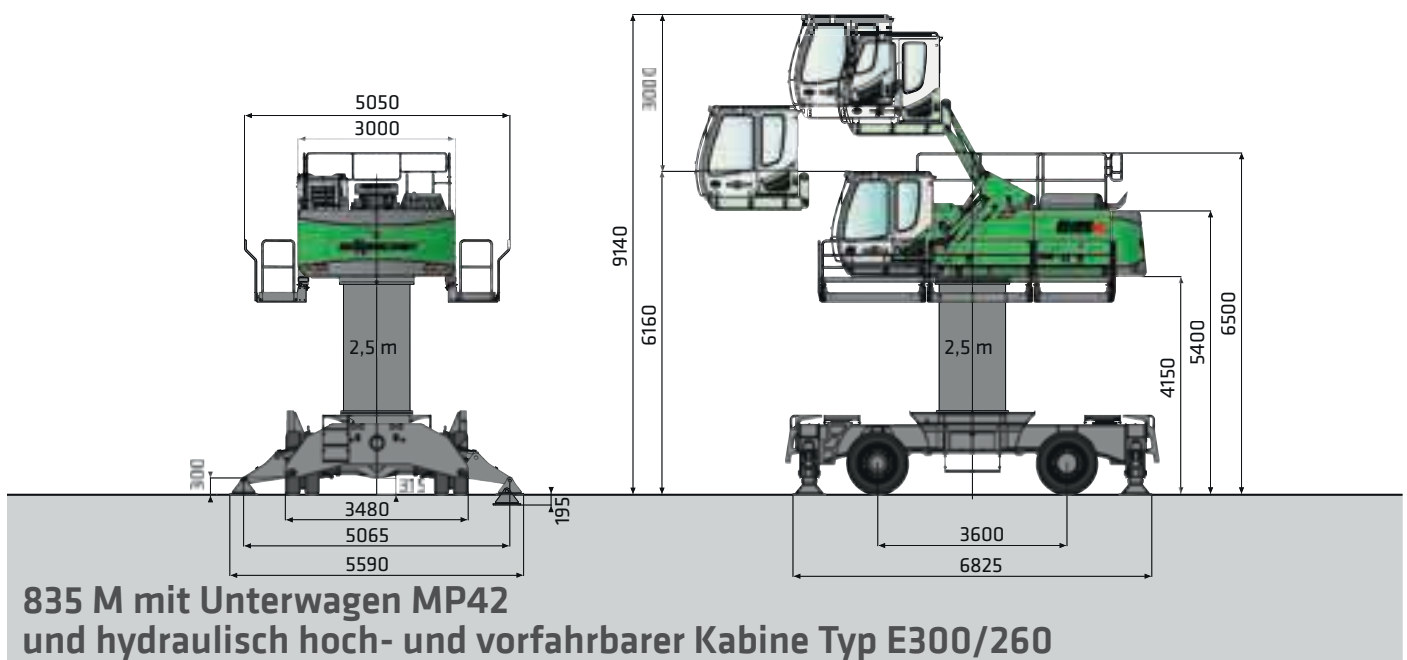
## Magnetplatten



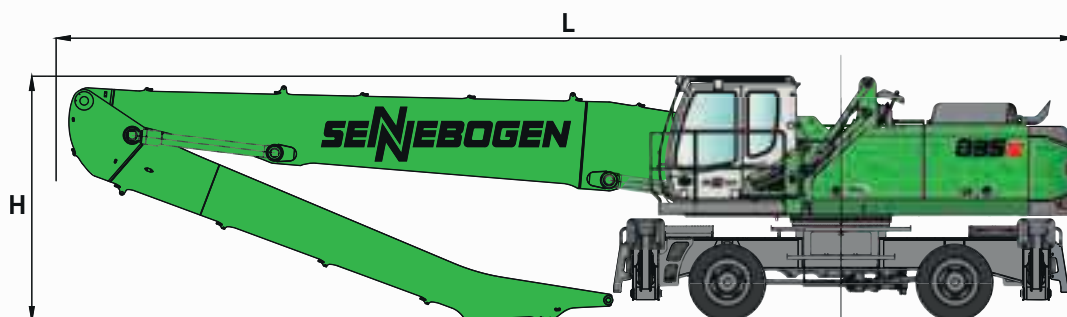
Typenreihe / Modell	Leistung	Gewicht	Abreißkraft	Tragfähigkeit in kg
WOKO	kW	kg	kN	Bramme (Sicherheitsfaktor 2)
S-RSL 15	12,2	1950	360	18000
S-RSL 17	17,0	2500	460	23000
S-RLB 13.5	10,0	1700	300	15000
S-RLB 15	11,7	2400	380	19000
S-RLB 17	17,8	3300	640	32000
Empfohlener Magnetgenerator: 15 kW/20 kW				

\*) Auf Anfrage erhältlich <sup>1)</sup> Gewichtsangaben ohne Greiferaufhängung, Stielbolzen, Schläuche

<sup>2)</sup> Halboffene Schalen: Schalenblech 400 mm breit, ab 1250 l Inhalt 500 mm breit



# 835E M



## Transportmaße 835 M mit Unterwagen MP41E

	Kompaktausleger	Greiferstiel	Transportlänge (L)	Transporthöhe (H)
K16	9,1 m	6,9 m	13,5 m	3,45 m
K18	10,1 m	7,9 m	14,5 m	3,45 m
B18	10,8 m Banana	7,9 m	15,0 m	3,45 m
K16 ULM	9,1 m	6,6 m	13,5 m	3,45 m

Dieser Katalog beschreibt Maschinenmodelle, Ausstattungsumfänge einzelner Modelle und Konfigurationsmöglichkeiten (Seriensausstattung und Sonderausstattung) der von der SENNEBOGEN Maschinenfabrik GmbH gelieferten Maschinen. Geräteabbildungen können Sonder- und Zusatzausstattungen enthalten. Je nach Land, in das die Maschinen geliefert werden, können Abweichungen von der Ausstattung und Toleranzen möglich sein, insbesondere bzgl. der Serien- und Sonderausstattung.

Alle verwendeten Erzeugnisbezeichnungen können Marken der SENNEBOGEN Maschinenfabrik GmbH oder anderer, zuliefernder Unternehmen sein, deren Benutzung durch Dritte für deren Zwecke die Rechte der Inhaber verletzen kann.

Bitte informieren Sie sich bei Ihrem SENNEBOGEN Vertriebspartner vor Ort über die angebotenen Ausstattungsvarianten. Gewünschte Leistungsmerkmale sind nur dann verbindlich, wenn sie bei Vertragsschluss ausdrücklich vereinbart werden. Liefermöglichkeiten und technische Änderungen vorbehalten. Alle Angaben sind ohne Gewähr. Ausstattungsänderungen und Weiterentwicklungen vorbehalten.

© SENNEBOGEN Maschinenfabrik GmbH, Straubing/Deutschland. Nachdruck, auch auszugsweise, nur mit schriftlicher Genehmigung der SENNEBOGEN Maschinenfabrik GmbH, Straubing/Deutschland.

**SENNEBOGEN**

**SENNEBOGEN**  
**Maschinenfabrik GmbH**  
 Sennebogenstraße 10  
 94315 Straubing, Deutschland

Tel. +49 9421 540-144/146  
[marketing@sennebogen.de](mailto:marketing@sennebogen.de)

GO FOR GREEN

[www.sennebogen.com](http://www.sennebogen.com)

Bestell-Nr./Item No. 179544  
 835M-E-111410-061510-091610-031810-021910