

SENEBOGEN



231 kW (Stufe V)
227 kW (Stufe IIIa)



43,9 t



11,3 m



MAXCAB

735E

Mobile Materialumschlagmaschine

Stufe V

735E Weitergedacht. Die E-Serie



1974: Holzumschlagmaschine mit erhöhter Fahrerkabine

Was die E-Serie ausmacht

- Über 65 Jahre Erfahrung in der Konstruktion und im Bau von hydraulischen Umschlagmaschinen
- Kompromisslose Höchstleistung in allen Bereichen: Fokus auf Materialumschlag
- Beherrschbare Technik: Hochwertige Komponenten und Vermeidung von Over-Engineering
- Lange Lebensdauer und hohe Wertstabilität

Ihre wichtigsten Vorteile

1

Green Efficiency

Kraftstoff sparen – Betriebskosten senken
Ruhiges arbeiten – Fahrer und Umwelt schonen



2

Spitzenleistung

Dauerfeste Mechanik – beanspruchte Teile optimiert
Hohe Geschwindigkeiten – hohe Traglasten

3

Höchster Bedienkomfort

Komfortkabine Maxcab - entspanntes Arbeiten
SENCON - einfache Auswahl der Arbeitsprogramme



4

Maximale Sicherheit

Sicherer Auf- und Abstieg - rutschfeste Trittflächen
Moderne Kameras - Arbeitsbereich überblicken

5

Wartung und Service leicht gemacht

SENNEBOGEN Control System - einfache Fehlerdiagnose
Leichte Wartung - eindeutige Kennzeichnung

6

Beratung und Betreuung in Ihrer Nähe

3 Produktionsstandorte - 2 Tochtergesellschaften
150 Vertriebspartner - über 350 Servicestützpunkte





Entwickelt für den Holzumschlag:

- Ausleger hinten angelenkt für optimale Gewichtsverteilung
- Achtfach-Befreiung gewährleistet beste Standfestigkeit
- Sanftes und kraftvolles Fahrerlebnis
- Robuster Unterwagen für zusätzlichen Anhänger

735E Die Holzfahrmaschine

Serienmäßig mit Vollausstattung

Optimale Leistung

- Kraftvolle Antriebe für hohe Fahr- und Umschlagleistung, auch bei überlagernden Bewegungen
- Große Hydraulik und perfekt abgestimmte Kühlung für ideale Arbeitsbedingungen
- Hohe Traglasten bei niedrigem Eigengewicht

Kleiner Ballast - kompakte Abmessungen

- Kleiner Wenderadius vorne und hinten für optimale Manövrierfähigkeit, selbst in engen Bereichen

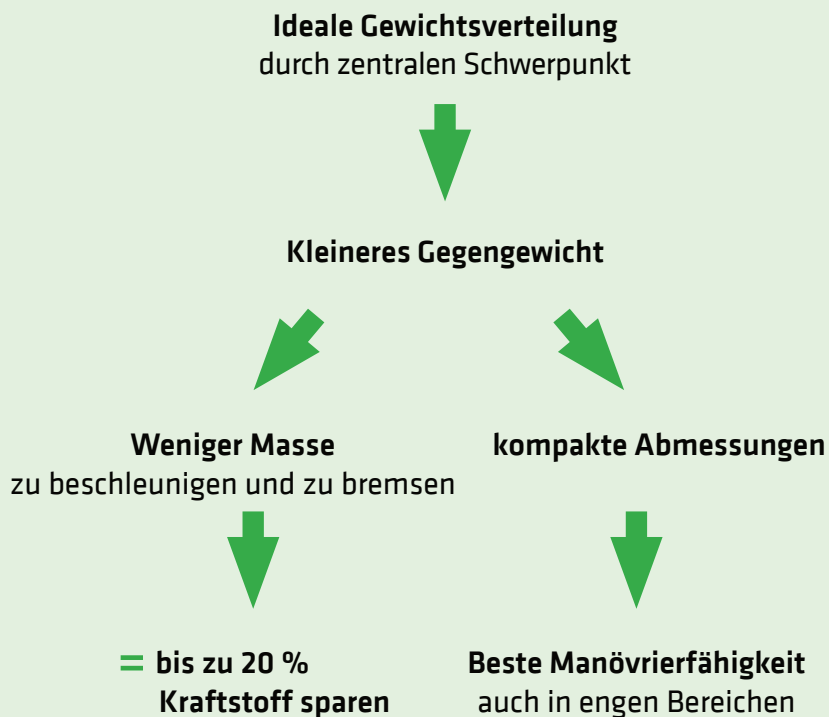
Kraftvolles, automotives Fahren

- Robuster Unterwagen mit 2 kraftvollen, leisen Fahrmotoren
- Kann Anhänger bis zu 30 t Gewicht ziehen
- Maximaler Fahrkomfort mit Parkbremse, Anfahrsistent
- Fahrerassistenzsysteme zum automatischen Erkennen und Umschalten der Fahrt- und Lenkrichtung
- Beste Standsicherheit dank Achtfach-Bereifung





Vorteile des hinten angelenkten Auslegers



Perfekte Übersicht

- Starre Kabinenerhöhung bis 1,0 m oder 1,5 m (optional)
- Hinten angelenkter Ausleger gibt freie Sicht aus der Kabine
- Kameras rechts und hinten

Maximale Sicherheit

- Robustes Vollschutzgitter für die Kabine
- Sicherer Zugang zu Fahrerkabine und Oberwagen dank stabiler Haltegriffe und rutschfester Trittflächen
- Schiebetür für Komfort und Sicherheit
- Stabiles Geländer am Oberwagen

Green Efficiency

- Entspricht der Abgasstufe V, saubere Abgastechnik durch AdBlue
- Sparsam dank EcoMode, Leerlauf- und Start-Stopp-Automatik

GREEN EFFICIENCY			
Arbeiten	Leerlauf		Stopp
1800 ECO min ⁻¹	1400 min ⁻¹	800 min ⁻¹	0 min ⁻¹
0 s	5 s	8 s	5 min



Die Premium-Kabine.



SENNEBOGEN-Joysticks

- Joysticks auf mitschwingenden, am Sitz befestigten Konsolen
- Angenehmer Griff durch ergonomische Formgebung
- Kurze Wege für direkte, feinfühligere Ansteuerung aller Funktionen
- Schneller Zugriff durch optimierte Gestaltung der Taster und Schalter

Ausstattungsmerkmale

- optimales Raumklima mit Klima-Automatik, partiell getönte Scheiben
- angenehme gleiche Temperaturverteilung durch 9 Lüftungsdüsen
- Panorama Übersicht
- luftgefederter Klima-Komfortsitz*, Sitzheizung
- leise dank optimierter Schalldämmung
- Sicherheit & Komfort durch Schiebetür, große Einstiegsöffnung
- ergonomisch angeordnete Bedienelemente
- 12 V, 24 V, und USB Ladebuchsen, Handyhalter, Dokumentablage
- zahlreiche Optionen: elektrische Kühlbox hinter dem Fahrersitz, Schonbezüge, Sitzklimatisierung
- Rutschfeste Aufstiege für sicheren Zugang zur Maschine
- Robustes Vollschutzgitter serienmäßig
- Panoramasicht
- Angenehme Arbeitsumgebung dank geringer Geräuschemission

735E Wartung und Service leicht gemacht.



Wartungsoptimiert

- Leichte und schnelle Diagnosemöglichkeit durch den übersichtlichen und klar beschrifteten Elektroverteiler
- Einfache Zugänglichkeit aller Servicepunkte der Maschine
- Automatische Zentralschmierung für Ausrüstung und Drehkranzaufbahn



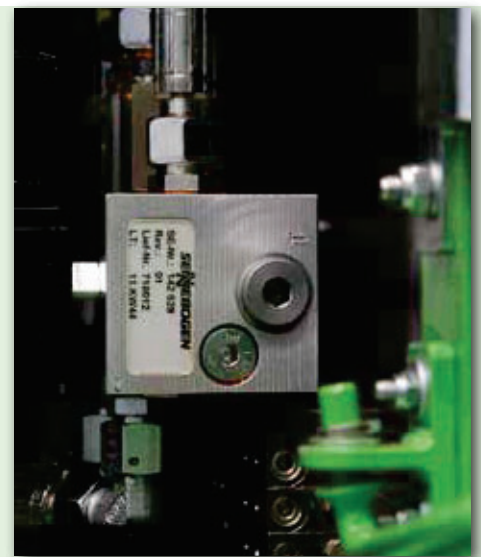
SENNEBOGEN Hydro Clean*

- Bester Schutz der Hydraulikkomponenten durch 3 µm Feinstfilter
- Reineres Hydrauliköl, verlängerte Ölstandszeit



zentrale Messpunkte

- Einfach zugänglich
- Schnelle Überprüfung der gesamten Hydraulikanlage



Klare Kennzeichnung

- Kennzeichnung aller Teile mit einer eindeutigen Teilenummer
- Einfache und sichere Ersatzteilbestellung

* optional

735E Technische Daten - Arbeitsausrüstung

MASCHINENTYP

Modell (Typ) **735**

MOTOR

Leistung	Stufe V: Nennleistung: 231 kW bei 2100 min ¹ 237 kW bei 2000 min ¹ Stage IIIa: Nennleistung: 227 kW bei 2000 min ¹
Modell	Cummins L9 Direkteinspritzung, Turbolader, Ladeluftkühlung, emissionsreduziert, Eco-Mode, Leerlaufautomatik, Stoppautomatik, Kraftstoffvorwärmung
Kühlung	Wassergekühlt, Drehrichtungsumschaltung des Kühlerventilators
Dieselfilter	mit Wasserabscheider und Heizsystem
Luftfilter	Trockenfilter mit integriertem Vorabscheider, automatischem Staubaustrag, Haupt- und Sicherungselement, Verschmutzungsanzeige
Kraftstofftank	560 l
AdBlue-Tank	75 l
Elektr. Anlage	24 V
Batterien	2 x 150 Ah , Batterietrennschalter
Optionen	<ul style="list-style-type: none"> Motorblockvorwärmung Elektrische Betankungspumpe Fremdstartpole

OBERWAGEN

Konstruktion	Verwindungssteife Kastenbauweise, präzisionsbearbeitet, Stahlbuchsen für Auslegerlagerung. Sehr wartungsfreundliches Konzept, Motor in Längsrichtung eingebaut
Zentral-schmierung	Automatische Zentralschmierung für die Arbeitsausrüstung und Drehkranzlaufbahn
Elektrik	Zentraler Elektroverteiler, Batterietrennschalter
Kühlsystem	3-Kreis-Kühlsystem mit großer Kühlleistung, thermostatisch geregelter Lüfterantrieb für Öl- und Wasserkühler, Lüfterumkehrung zur Reinigung
Sicherheit	<ul style="list-style-type: none"> Umlaufendes Oberwagengeländer Notsteuerung der Hauptfunktionen
Optionen	<ul style="list-style-type: none"> Drehwerksbremse über Pedal Lichtpakete mit LEDs Elektrische Vorwärmung des Hydrauliktanks Tieftemperaturpakete Telematiksystem SENtrack DS

HYDRAULIKSYSTEM

Load Sensing / LUDV Hydrauliksystem, hydraulische, pilotgesteuerte Arbeitsfunktionen, Grenzlastregelung	
Pumpentyp	Verstell-Kolbenpumpe in Schrägscheibenbauart, lastdruckunabhängige Volumensteuerung für gleichzeitige, unabhängige Steuerung der Arbeitsfunktionen
Pumpensteuerung	Nullhubregelung, Bedarfsstromsteuerung - die Pumpen fördern nur so viel Öl wie tatsächlich verbraucht wird, Drucklastabscheidung, Grenzlastregelung
Fördermenge	max. 740 l/min
Betriebsdruck	bis 350 bar
Filtration	Hochleistungsfiltration mit langen Wechselintervallen
Hydrauliktank	390 l
Steuerung	Proportionale, hydraulische Präzisionsansteuerung der Arbeitsbewegungen, 2 hydraulische Servo-Joysticks für die Arbeitsfunktionen, Zusatzfunktionen über Schalter und Fußpedale
Sicherheit	Hydraulikkreise mit Sicherheitsventilen, gesicherte Notabsenkung der Ausrüstung bei Motorstillstand
Optionen	<ul style="list-style-type: none"> Befüllung mit Bio-Öl - ökologisch wertvoll ToolControl zur Programmierung von Druck/Menge für bis zu 10 Werkzeuge 3 µm Hydraulikfeinstfilter - SENNEBOGEN HydroClean

DREHANTRIEB

Getriebe	Kompaktplanetengetriebe mit Schrägachsen-Hydraulikmotor, integrierte Bremsventile
Feststellbremse	Lamellenbremse, über Federn wirkend
Drehkranz	Außenverzahnter Drehkranz mit 360°-Schutz und Ritzelzahnschmierung
Drehgeschwindigkeit	0-7 min ¹ , variabel

KABINE

Kabinentyp	Starre Kabinenerhöhung 1 m
Kabinenausstattung	Schiebetür, ausgezeichnete Ergonomie, Klimaautomatik, Sitzheizung, luftgefederter Komfortsitz, Frischluft- / Umluftfilter, Joysticklenkung, 12 V / 24 V Anschlüsse, SENCON
Optionen	<ul style="list-style-type: none"> ■ Starre Kabinenerhöhung 1,50 m ■ Standheizung mit Zeitschaltuhr ■ AktivkohlfILTER der Kabine filtert die Innen-/Außenluft, ideal für den Einsatz beim Abfallrecycling ■ Lenkung durch höhenverstellbares Lenkrad ■ Schiebefenster in Kabinentür ■ Frontscheibe aus Panzerglas, mehr Sicherheit ■ Dachfenster aus Panzerglas, mehr Sicherheit ■ Seiten- und Rückfenster aus Sicherheitsglas ■ Sonnenrollo für Dachfenster und Frontscheibe ■ Radio ■ Hydraulische klappbare starre Kabinenerhöhung ■ Podest neben der Kabine ■ Aktive Sitzklimatisierung

ANBAUGERÄTE

Konstruktion	Jahrzehntelange Erfahrung, hochmoderne Computersimulation, Höchstmaß an Stabilität und Lebensdauer, groß dimensionierte und wartungsarme Lagerstellen, abgedichtete, präzisionsgefertigte Speziallagerbuchsen, Schnellkupplungen an den Verbindungen – Greifer öffnen/schließen/drehen
Zylinder	Hydraulikzylinder mit hochwertigen Dichtungs- und Führungselementen, Endlagendämpfung, abgedichtete Lagerstellen, Rohrbruchsicherheitsventile für Hub- und Stielzylinder
Optionen	<ul style="list-style-type: none"> ■ Kugelhähne an den Hydraulikleitungen

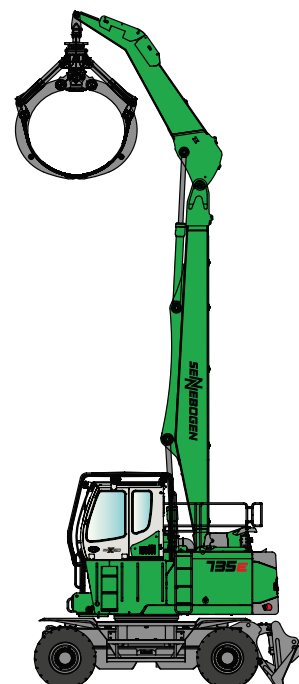
UNTERWAGEN

Konstruktion	Stabile Schweißkonstruktion in Kastenbauweise, Typ MF37E
Antrieb	Allrad-Antrieb über zwei direkt angebaute Verstellhydraulikmotore inkl. automatisch wirkendem Bremsventil. Starke Planetenachsen mit integrierten Lenkzylindern in der Vorder- und Hinterachse, Trommelbremsen im 2-Kreis-System
Bremse	Drehzahlüberwachte Scheibenbremsen als Feststellbremse mit Berganfahrhilfe
Bereifung	14,00-24 , 8-fach
Geschwindigkeit	0-20 km/h stufenlos
Optionen	<ul style="list-style-type: none"> ■ Vorbereitung für die Anhängerkupplung ■ Schiebeschild hinten ■ Kotflügel

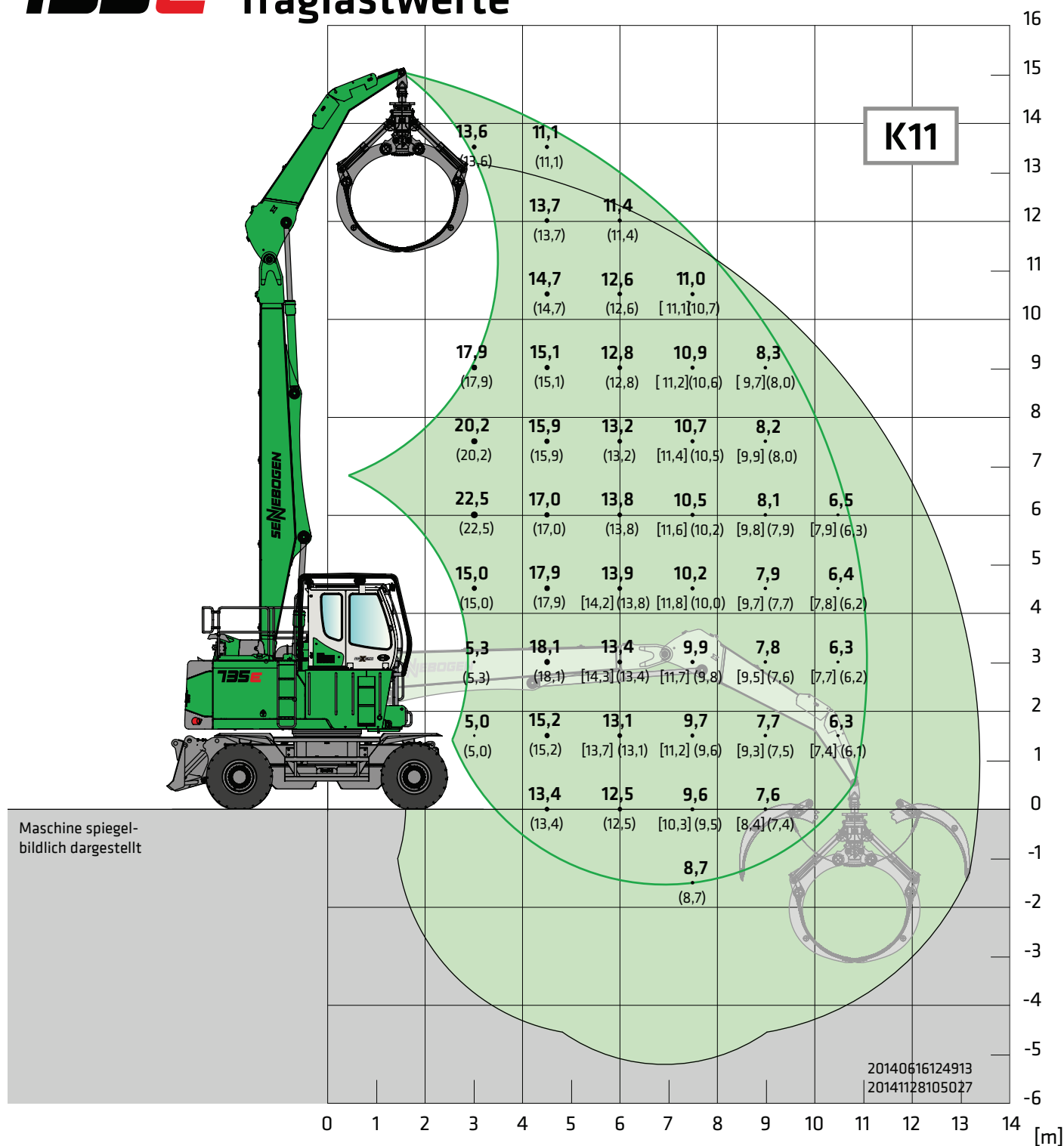
EINSATZGEWICHT

Masse	Ca. 43,900 kg Basismodell 735 M mit Schiebeschild, einschl. 3 m ² Greifer
-------	--

Hinweis	Das Einsatzgewicht variiert je nach Modell.
---------	---



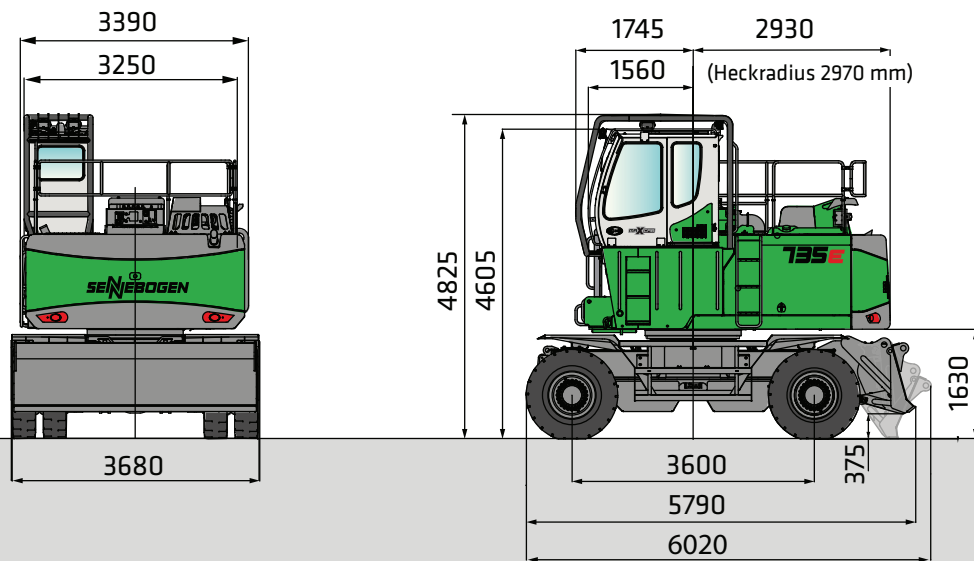
735E Traglastwerte



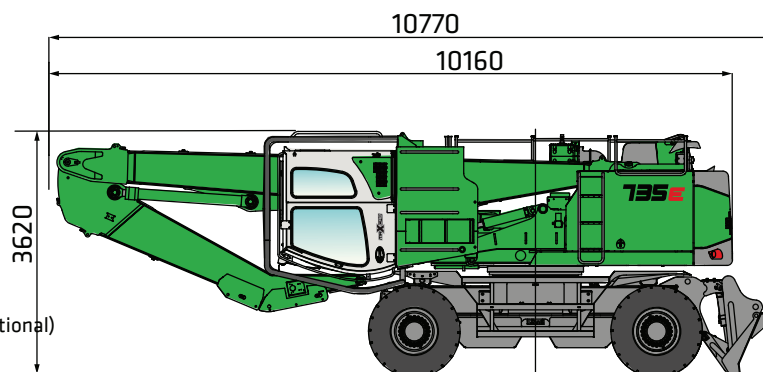
Unterwagen MF37 Kompaktausleger Greiferstiel 8,2 m 4,7 m Kabine Maxcab, 1 m starre Erhöhung

Alle Traglastwerte sind in Tonnen (t) angegeben und gelten am Stielende ohne Anbaugeräte auf tragfähigem, festem und ebenem Untergrund. Anbaugeräte wie Greifer, Lasthaken usw. sind Teil der angegebenen Traglastwerte. Die angegebenen Werte gelten für den stationären Einsatz bei einem Arbeitsbereich von 360°, auf Rädern ohne Abstützungen und bei blockierter Pendelachse. Die Werte in eckigen Klammern [] gelten für den stationären Einsatz bei einer Oberwagenstellung längs zum Unterwagen, auf Rädern, ohne Abstützungen und bei blockierter Pendelachse. Sie betragen gemäß ISO 10567 75 % der statischen Kipplast oder 87 % der hydraulischen Hubkraft. Die Werte in runden Klammern () gelten für den Fahrbetrieb bei einer Oberwagenstellung längs zum Unterwagen, auf Rädern, ohne Abstützungen und, auf Rädern und bei aktivierter Pendelachse. Sie betragen nach DIN EN 474-5 60 % der statischen Kipplast. Wird die Maschine im Hebezeugeinsatz stationär betrieben, muss sie gemäß DIN EN 474-5 mit Rohrbruchsicherungen an den Hubzylindern des Auslegers und einer Überlastwarneinrichtung ausgestattet sein.

Transportbreite 3680 mm

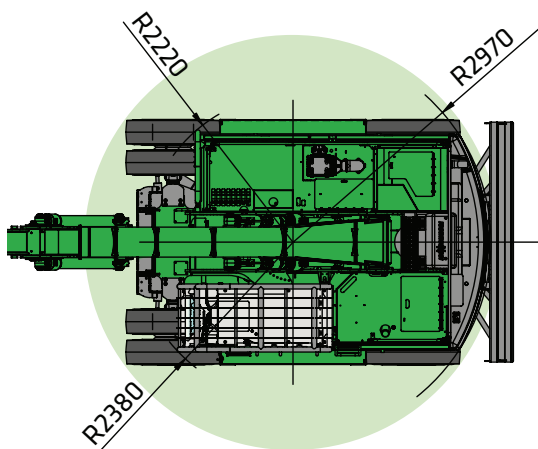


735 MHD mit 1 m starrer, nach vorne klappbarer Kabine, Unterwagen Typ MF37

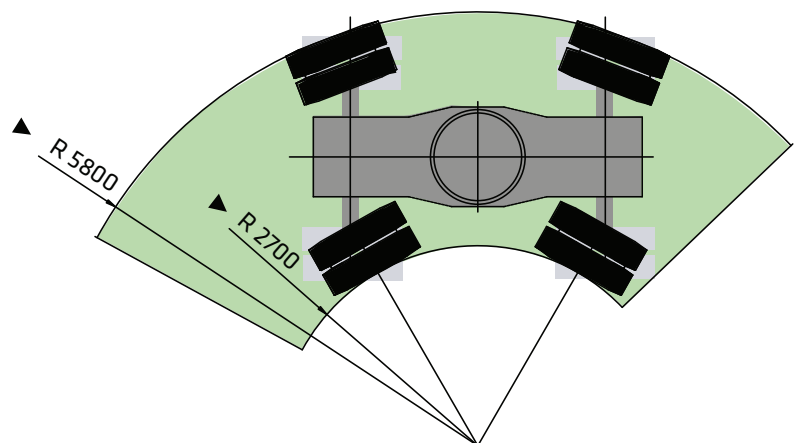


* Vorderen linken Kotflügel (optional)
für den Transport abnehmen

735 MHD Transportmaße

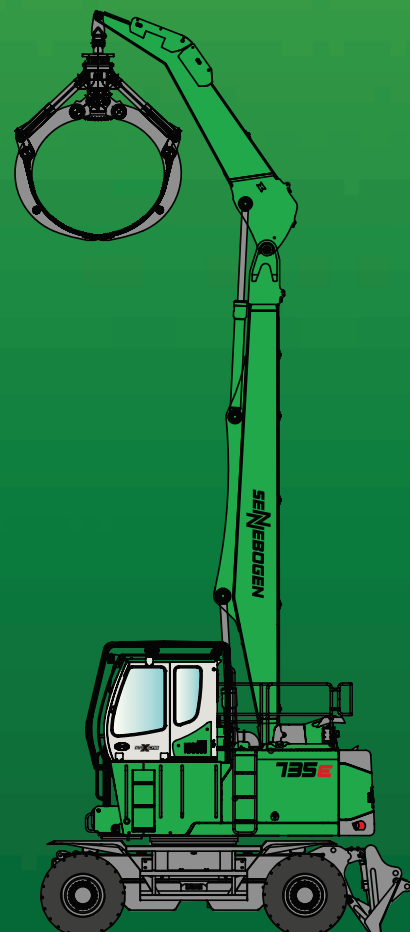


735 M Schwenkradien



735 M Wenderadius

735E



Dieser Katalog beschreibt Maschinenmodelle, Ausstattungsumfänge einzelner Modelle und Konfigurationsmöglichkeiten (Seriensausstattung und Sonderausstattung) der von der SENNEBOGEN Maschinenfabrik GmbH gelieferten Maschinen. Geräteabbildungen können Sonder- und Zusatzausstattungen enthalten. Je nach Land, in das die Maschinen geliefert werden, können Abweichungen von der Ausstattung möglich sein, insbesondere bzgl. der Serien- und Sonderausstattung. Alle verwendeten Erzeugnisbezeichnungen können Marken der SENNEBOGEN Maschinenfabrik GmbH oder anderer, zuliefernder Unternehmen sein, deren Benutzung durch Dritte für deren Zwecke die Rechte der Inhaber verletzen kann. Bitte informieren Sie sich bei Ihrem SENNEBOGEN Vertriebspartner vor Ort über die angebotenen Ausstattungsvarianten. Gewünschte Leistungsmerkmale sind nur dann verbindlich, wenn sie bei Vertragsschluss ausdrücklich vereinbart werden. Liefermöglichkeiten und technische Änderungen vorbehalten. Alle Angaben sind ohne Gewähr. Ausstattungsänderungen und Weiterentwicklungen vorbehalten.
© SENNEBOGEN Maschinenfabrik GmbH, Straubing/Deutschland. Nachdruck, auch auszugsweise, nur mit schriftlicher Genehmigung der SENNEBOGEN Maschinenfabrik GmbH, Straubing/Deutschland.

SENNEBOGEN
Maschinenfabrik GmbH
Sennebogenstraße 10
94315 Straubing, Germany

Tel. +49 9421 540-144/146
marketing@sennebogen.de

Bestell-Nr./Item No. 186166
735MHD-E-0115-021510-061510-091610-111710-031910

GO FOR GREEN

www.sennebogen.com