



850 G / Hybrid

SENNEBOGEN

VORLÄUFIG

UMSCHLAG- MASCHINE

MOBIL / RAUPE

850 G

► **HYBRID**



231 kW



ab 62 t



21 m



MAXCAB



Abgasstufe V



850 G

HYBRID

Der Powerlifter.

Speziell für den anspruchsvollen Stahlschrott- und Hafenumschlag entwickelt, vereint der 850 G beeindruckende Leistung mit modernster Technologie. Dank SENNEBOGEN Green Hybrid System nutzt er eine intelligente Energierückgewinnung, die den Kraftstoffverbrauch deutlich reduziert – für maximale Effizienz bei schweren Lasten. Mit einer Reichweite von bis zu 21 Metern und hoher Tragkraft sorgt er für erstklassige Umschlagleistung.

Modulare Vielfalt

Einzigartige Maschinenvielfalt – wir bauen die perfekte Maschine, abgestimmt auf die Anforderung Ihres Einsatzes.

Langlebige Investition

Die G-Serie zeichnet sich durch robuste Komponenten und intelligentes Maschinendesign aus: zum langfristigen Werterhalt der Maschine, auch bei anspruchsvollen Dauereinsätzen.

Energie-Effizienz

Weltweit geschätzt, dank ressourcen- und umweltschonender Antriebe und Energierückgewinnungssystem Green Hybrid.

Maximaler Komfort

Die großzügigen Kabinen sind auf die Bedürfnisse der Bediener ausgelegt – bequem, geräumig und mit durchdachten Details.

SENcon

Das moderne Steuerungssystem SENcon bietet einen ganzheitlichen Komfort für Fahrer, Flottenbetreiber und Servicepersonal.

Wartung & Service

Intelligentes Flottenmanagement und Überwachung des Maschinenzustands via Telemetrie über das SENtrack-Portal sowie einzigartige Zugänglichkeit zu Maschinenkomponenten.

EINE INVESTITION, DIE SICH AUSZAHLT.

Die Langlebigkeit und Zuverlässigkeit der SENNEBOGEN Green Line basiert auf jahrzehntelanger Erfahrung in der Konstruktion von hochwertiger Kran- und Materialumschlagtechnik. Für jeden Einsatz auf dem Schrottplatz, im Binnenhafen oder in Stahlwerken weltweit finden wir die perfekte Lösung - damit Sie besonders wirtschaftlich und umweltschonend Schrott und Schüttgüter umschlagen.



Niedrige Betriebskosten dank
Rekuperation durch das
Green Hybrid System



Beherrschbare und service-
freundliche Technik für ein
Höchstmaß an Verfügbarkeit



Dauerhaft gleichbleibende Leistung
durch robusten Stahlbau und hoch-
wertige Antriebs- und Steuerkom-
ponenten namhafter Hersteller



Beste Wirkungsgrade durch starke
Pumpen, großdimensionierte
Hydraulikventile und Leitungen



Ausgereifte Technik dank der
konsequenten Weiterentwicklung
in der 6. Maschinengeneration, der
G-Serie – für den anspruchsvollen
Materialumschlag



Beständig und robust bei extremer
Witterung und widrigen Einsatz-
bedingungen, am Polarkreis oder
unter großer Hitze



Weitergedacht. Die **G**-Serie.



SENcon

LANGE LEBENSDAUER, HOHE WERTSTABILITÄT

- /// Durch robuste Bauweise und hochwertige Komponenten zuverlässig und leistungsstark im Einsatz
- /// Temperaturregeltes Kühlsystem, ausgelegt und getestet für Schwersteinsätze und hohe Umgebungstemperatur

AUSGEREIFTE UND MODERNSTE TECHNIK

- /// Konsequente Auslegung auf den anspruchsvollen Materialumschlag
- /// Erhöhter Wirkungsgrad dank Mehrkreishydraulik, optimierter Schlauch- und Rohrverlegung

UMWELTSCHONENDE ANTRIEBSTECHNIK

- /// Modernste Motore, Antriebs- und Abgassysteme nach neuestem Stand der Technik (Stufe V)
- /// Betankung mit alternativem Kraftstoff HVO möglich

EINFACH IN WARTUNG UND SERVICE

- /// Weniger Service-Einsätze vor Ort dank SENcon Remote-Diagnosen
- /// Ideale Zugänglichkeit zu allen eindeutig gekennzeichneten Komponenten für eine einfache Wartung

Bis zu
30 %

Energie sparen mit Hybrid-Hydraulikzylinder

GREEN HYBRID – DIE MODERNSTE REKUPERATIONS- TECHNIK AM MARKT



1
Ausleger senken,
Gas komprimieren



2
Energie-Speichermodule bestehend
aus Hydraulikzylinder und Stickstoff-
speicher



3
Nahezu konstante Kraft über den
gesamten Zylinderweg unter-
stützt den nächsten Hebevorgang

SENNEBOGEN
GreenHybrid

Schont die Umwelt,
spart Energie, senkt
Ihre Kosten.

- Systemvorteile: großes Systemvolumen und gleichbleibende Kraft über den gesamten Zylinderweg
- Systemstabilität durch ständige Druck- und Temperaturkontrolle
- Funktionale Sicherheit durch die Verwendung von hydraulischen Standardkomponenten im geschützten Heckbereich der Maschine
- System wird optimal auf die individuelle Maschinenkonfiguration eingestellt



GREEN HYBRID REKUPERATIONSTECHNIK



Energierückgewinnung durch sichere & intelligente Konstruktion: Entdecken Sie im Video wie das SENNEBOGEN Green Hybrid System den Materialumschlag noch effizienter macht.

➔ www.sennebogen.com/835-green-hybrid

SAFETY FIRST.

Sicher durch den Arbeitsalltag mit zahlreichen, speziell für den Schrott- und Hafeneinsatz entwickelten Sicherheitsfeatures. Zum Schutz von Mensch, Umgebung und Maschine.



Komponenten-Sicherheit

durch robusten Stahlbau für maximale Lebensdauer aus eigener Stahlbaufertigung

Erweiterte Gewährleistung

von 10.000 Betriebsstunden bzw. drei Jahren auf Stahlbauteile

Sicher & ergonomisch

dank bester Zugänglichkeit zu Kabine und allen Maschinenteilen über Treppen und Aufstiege



Beste Rundumsicht bei maximaler Sicherheit

Panoramaübersicht dank durchgehender Glasflächen, Panzerglasscheibe vorne, Sichthöhe von 6,10 m



Rohrbruchsicherung in Serie

Lasthalteventil für optimalen Arbeitsschutz



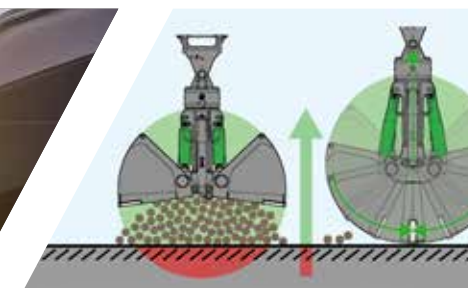
SENtrack

Sicherheit im Fuhrparkmanagement durch Überwachung des Maschinenzustands



Kraftvolle LED-Strahler

für optimale Ausleuchtung des Arbeitsbereichs



Safety Boom Lift

Schutz von Schiffsrumpf, Hafentflächen, Ausrüstung und Greifer durch automatischen Greiferhub beim Schließen (optional)

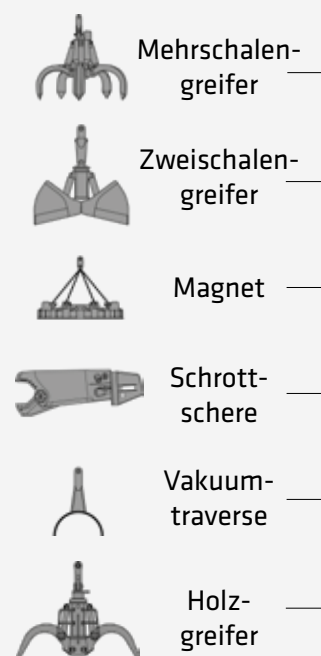


Optimale Kameraüberwachung

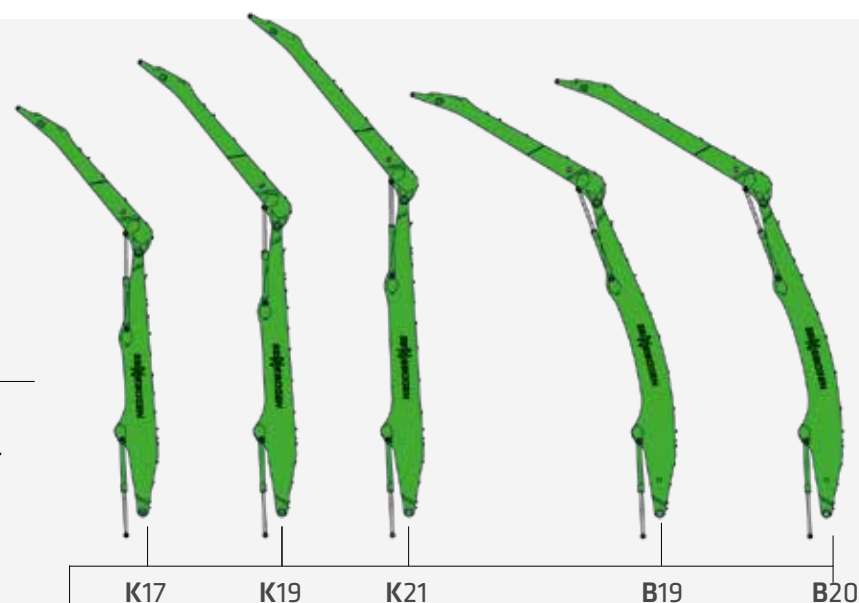
aller sicherheitsrelevanten Bereiche*

EIN MODULARER AUFBAU. VIELE EINSATZBEREICHE.

AUSRÜSTUNGEN

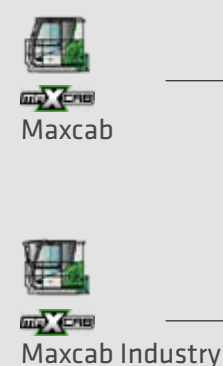


Schnell-wechsler



K = Kompaktausleger
B = Banana Ausleger für mehr Reichweite

KABINE



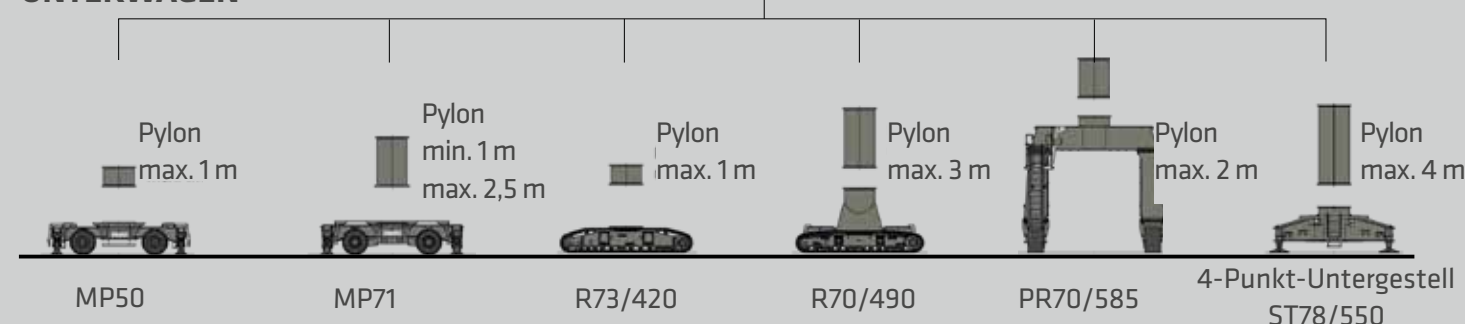
KABINERHÖHUNG



Diesel-hydraulischer Antrieb

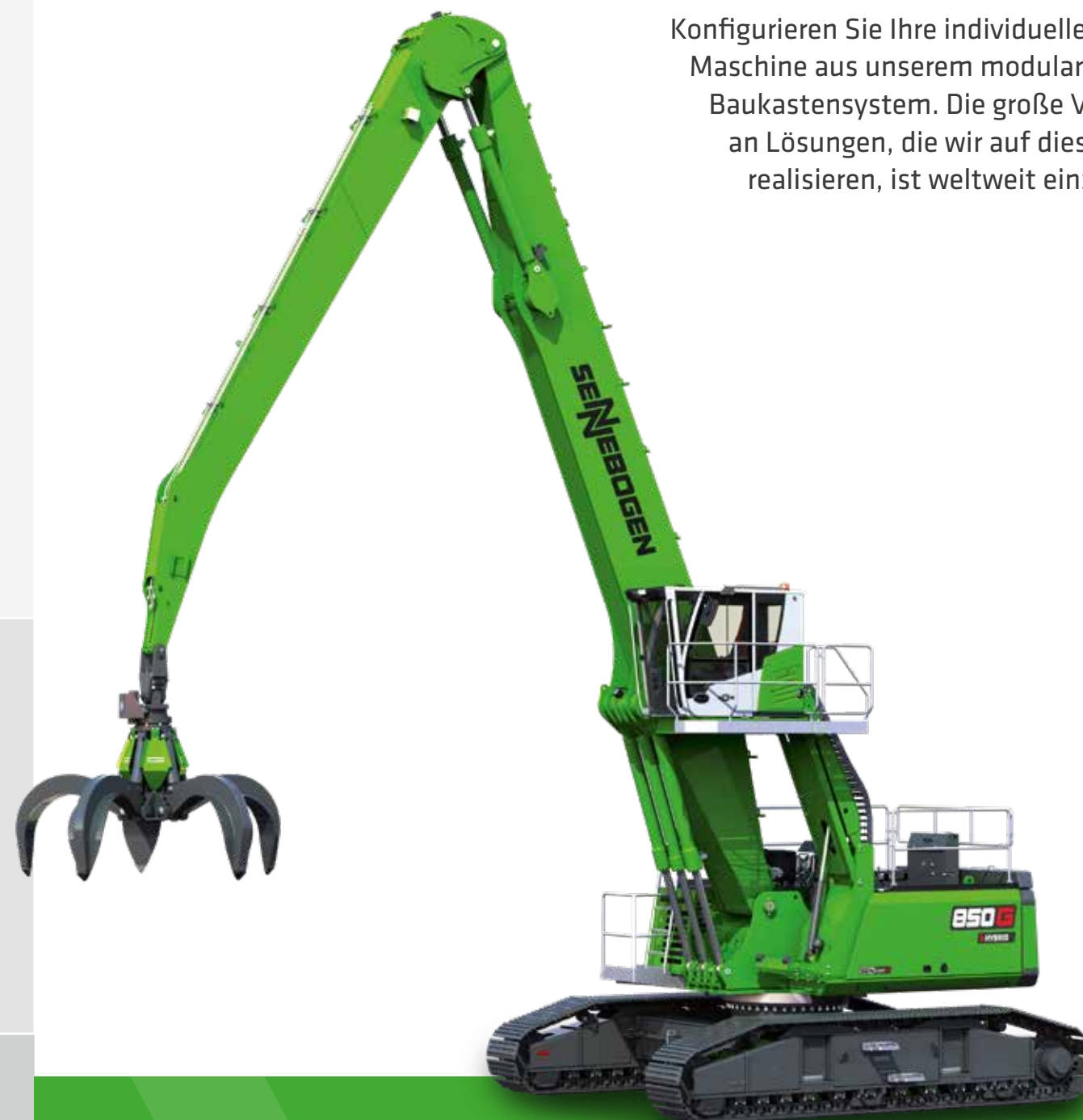
OBERWAGEN

UNTERWAGEN



WIE SIEHT IHRE MASCHINE AUS?

Konfigurieren Sie Ihre individuelle Maschine aus unserem modularen Baukastensystem. Die große Vielfalt an Lösungen, die wir auf diese Weise realisieren, ist weltweit einzigartig.



INDIVIDUELL KONFIGURIERBAR

Mehr als 16.000 einzigartige Umschlag-Lösungen sind durch SENNEBOGEN's modularen Maschinenaufbau realisierbar – jetzt Video ansehen!

www.sennebogen.com/versatility

MAXIMALER KOMFORT.

Alles im Blick

Die neue Maxcab-Kabine setzt Maßstäbe in Sachen Übersicht und Funktionalität. Dank der großzügigen Panoramasicht behalten Sie Ihren Arbeitsbereich immer perfekt im Blick. Unterstützt von modernen Sicherheitskameras und einem fortschrittlichen Monitorsystem überwachen Sie den Gefahrenbereich komfortabel und sicher.

Intuitive Bedienung

Das Herzstück der neuen Maxcab ist das 10-Zoll-Touchdisplay, das Ihnen schnellen Zugriff auf alle wichtigen Funktionen bietet. Ergänzend sorgen Taster und Schalter für die wichtigsten Einstellungen für eine intuitive und effiziente Bedienung. Die Batterie wird beim Abschalten der Maschine automatisch von elektrischen Verbräuchen getrennt.

Angenehmes Raumklima

Die moderne Klimaautomatik der Maxcab sorgt bei jedem Wetter für ein optimal temperiertes Arbeitsumfeld. Egal ob bei sengender Hitze oder frostigen Temperaturen – gehen Sie jeden Tag mit Gelassenheit und Fokus an Ihre Aufgaben heran.

Individuelle Fahrerprofile

Die Maxcab ermöglicht personalisierte Einstellungen für jeden Fahrer. Einfach einsteigen, das gespeicherte Profil laden – und sofort loslegen.

Neuer, moderner Innenraum

Die Maxcab überzeugt mit einem völlig überarbeiteten Innenraumdesign, das höchsten Ansprüchen an Ergonomie und Komfort gerecht wird. Hochwertige Materialien und eine durchdachte Raumgestaltung schaffen ein angenehmes Arbeitsumfeld, während die durchgehenden großen Scheiben für ein großzügiges Raumgefühl sorgen.

Einfache Steuerung

Das intelligente SENcon-Steuerungssystem liefert Ihnen präzises Feedback zum Maschinenzustand. Mit der benutzerfreundlichen Oberfläche überwachen Sie mühelos Energieverbrauch und Auslastung, wählen Arbeitsmodi gezielt aus und tragen aktiv zur Senkung der Betriebskosten bei.

DIE NEUE
MAXCAB
DER G-SERIE

MAXCAB

SENcon Die Maschinensteuerung der Zukunft.

Das moderne Steuerungssystem SENcon bietet einen ganzheitlichen Komfort für Fahrer, Flottenbetreiber und Servicepersonal. Assistenzsysteme erhöhen die Arbeitssicherheit, Arbeitsprozesse werden effizienter und Ferndiagnosen schnell und einfach. Durch die Auswertung von Maschinendaten optimieren Sie den Einsatz und reduzieren den CO₂-Fußabdruck der Maschine.

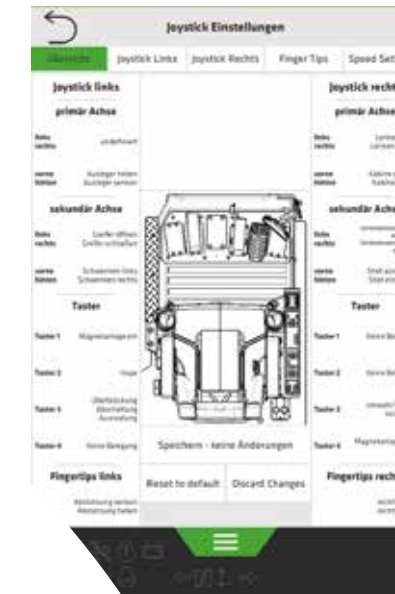
1. Fahrerkomfort der Zukunft dank moderner Assistenzsysteme

- ✓ Schnelles Einrichten & Aufrufen umfassender Fahrerprofile
- ✓ Integrierte Sicherheitssysteme (z.B. Arbeitsbereichsbegrenzung)
- ✓ Sichere Maschinenbewegungen durch teilautonome Fahrbewegungen
- ✓ Vorbereitung für die Fernsteuerung und komplett automatisierte Fahrbewegungen

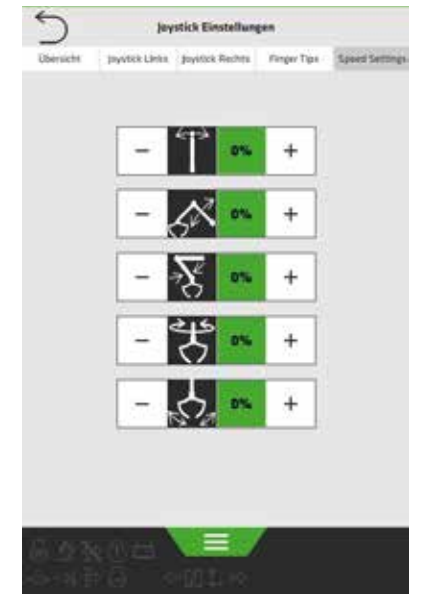


2. Effektiver Remote Service senkt Kosten und spart Zeit

- ✓ Auslesen und analysieren der Maschinendaten von jedem beliebigen Standort
- ✓ State-of-the-Art Diagnose-Tool für effektive Ferndiagnosen
- ✓ Gewährleistung der bestmöglichen Maschinenverfügbarkeit und Betriebssicherheit

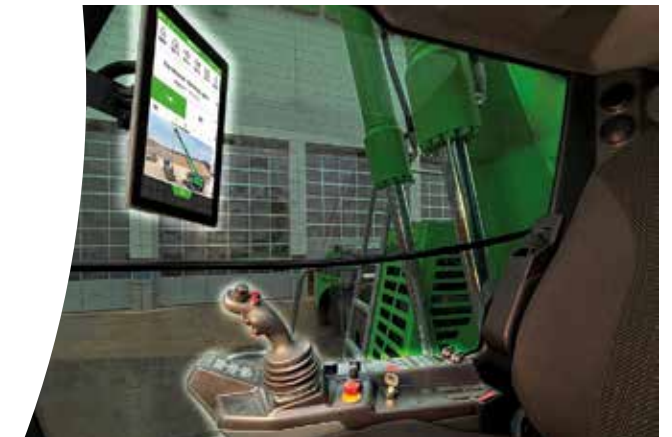


Schneller Zugriff auf alle wichtigen Funktionen über das Touchdisplay



3. Immer auf dem neuesten Stand: Software-Updates Over-the-Air (SOTA)

- ✓ Effizientes Aufspielen neuer Funktionen der Maschinensteuerung aus der Ferne ohne physischen Eingriff in die Maschine
- ✓ Stetiges Arbeiten mit dem neuesten Stand der Technik
- ✓ Die Maschine bleibt maximal verfügbar und flexibel einsetzbar




4. Intelligente Analysen der Maschinendaten

- ✓ In der Kombination mit dem Telematiksystem SENtrack werden die Maschinendaten aus SENcon zu wertvollen Informationen über Arbeitsprozesse und den Maschinenzustand
- ✓ Integrierte Funktionen wie die Baggerwaage gewährleisten den Blick auf die aktuell erzielte Umschlagsleistung
- ✓ Optimierung von Maschinen im Einsatz: Einfach und effektiv

KABINEN
HIGHLIGHTS



SERIE		Maxcab	Maxcab Industry
EINSTIEG		Schiebetür inkl. Schiebescheibe	Schiebetür inkl. Schiebescheibe
FRONTSCHIEBE		optimales Sichtfeld	Ungeteilte Frontscheibe in Panzerglas-ausführung, starr verglast
RECHTE SEITENSCHIEBE		Verbundssicherheitsglas	Verbundssicherheitsglas
DACHSCHIEBE		Dachscheibe aus Sicherheitsglas	Dachscheibe aus Panzerglas
TRITTRÖST		Trittrost mit Geländer für sicheren Einstieg	Trittrost mit Geländer für sicheren Einstieg
SCHEIBENWISCHER		-	Scheibenwischer für Dachscheibe
		Scheibenwischer-Waschanlage für Frontscheibe	Scheibenwischer-Waschanlage für Frontscheibe
KLIMAAANLAGE		Klimaautomatik mit Frischluft und Umluftfilter	Klimaautomatik mit Frischluft und Umluftfilter
SCHEINWERFER		kraftvolle LEDs, im Dach integriert	kraftvolle LEDs, im Dach integriert
DAB-FÄHIGES RADIO		✓	✓
SENECON STEUERUNGS-UND DIAGNOSESYS-TEM		✓	✓
OPTIONEN			
DACHSCHIEBE		Scheibenwischer für Dachscheibe	-
RADIO		DAB, mit Bluetooth®-Funktion, Freisprecheinrichtung	DAB, mit Bluetooth®-Funktion, Freisprecheinrichtung
KLIMATISIERTER SITZ		✓	✓
SCHUTZBELÜFTUNGS-ANLAGE		✓	✓
KÜHLBOX HINTER DEM FAHRERSITZ		✓	✓
SCHUTZGITTER AN DACH-UND FRONTSCHIEBE		✓	✓
SONNENSCHUTZPAKET		✓	✓

IMMER DER RICHTIGE
BLICKWINKEL

Mit der neuen **Kabinenerhöhung** erhält der Fahrer nicht nur ein großes Plus an Sichthöhe für ein Maximum an Sicherheit und Übersicht: Dank der extrem **robusten Ausführung** ist sie zudem ein Garant für ruhiges und ermüdungsfreies Arbeiten, auch bei zügigen Fahrbewegungen.



optional (G350)
6,8 m

Sichthöhe (G280)
6,1 m

SERIEN-
AUSSTATTUNG
G-SERIE

FUHRPARK- MANAGEMENT FÜR PROFIS

SENtrack
TELEMATIKSYSTEM

1. Service-Kosten senken

Über den Dashboard-Zugriff überwachen Sie die Maschine und ihre wichtigsten Betriebsparameter (Temperaturen, Verbrauch). Falls Kennzahlen signifikant vom Sollwert abweichen, erfolgt unmittelbar eine Information an den Betreiber.

2. Verbrauch reduzieren

Tagesaktuell haben Sie Einsicht in die Prozesse Ihres Fuhrparks: Ganz einfach identifizieren und optimieren Sie Leerlaufzeiten der Maschinen oder ändern Einstellungsparameter bei Unterlast, um so den Verbrauch zu reduzieren.

„Wie wäre es, wenn Sie mit nur einem Klick Echtzeitdaten von all Ihren Maschinen empfangen und so Ihre Produktivität steigern könnten? Mit dem Telematiksystem SENtrack von SENNEBOGEN ist dies möglich. In der G-Serie erhalten Sie die Vorteile des Monitoring-Tools serienmäßig!“

3. Produktivität verbessern

Mit nur wenigen Klicks erkennen und optimieren Sie die Auslastung der Maschinen, können ggf. Fahrstrecken analysieren und dadurch Prozesse gewinnbringend umgestalten.

4. Investition absichern

Praktische Alarmmeldungen informieren Sie über kritische Zustände der Maschine. Bei irregulären Bewegungen lässt sich die Maschine zudem bequem aus der Ferne deaktivieren.



WARTUNG UND SERVICE.

KEEP IT SIMPLE. MIT BEHERRSCHBARER TECHNIK.



Zuverlässige und sinnvolle Technik macht das Leben leichter. Wir setzen dort auf Hydraulik, Elektrik und Elektronik, wo sie ihren größten Nutzen entfalten.



Wir machen Sie glücklich, nicht abhängig. Mit kostengünstigen Bauteilen und wenigen Handgriffen setzen Sie Ihre Maschine selbst instand.



Die Zentralelektriken und Elektronikmodule erleichtern Wartung, Service und ggfs. Fehlerbehebung.



Der Troubleshooter von SENNEBOGEN ist eine geführte Fehlersuche zur schnellstmöglichen Lösung im Service-Fall.



Alle Wartungs- und Servicepunkte sind übersichtlich angeordnet und gut erreichbar. Die eindeutige Kennzeichnung der Bauteile macht die Orientierung einfach.

TECHNISCHE DATEN, AUSSTATTUNG

MASCHINENTYP	
MODELL (TYP)	850 G Hybrid
DIESELMOTOR	
TYP	Stufe V: Cummins L9 Motor-Nennleistung: 231 kW/2100 min ⁻¹ Betriebspunkt Standard: 240 kW/1725 min ⁻¹ Betriebspunkt ECO: 232 kW/1500 min ⁻¹ Leerlauf-Stopp-Automatik
KÜHLUNG	wassergekühlt, Ladeluftkühlung, Kühlmit- telkühlung
HUBRAUM	9 l
ZYLINDER- ZAHL	6
BATTERIEN	2 x 150 Ah
ELEKTRISCHE ANLAGE	24 V
OPTIONEN	Motorblockvorwärmung Elektrische Betankungspumpe Zyklon-Vorabscheider für Einsätze mit hoher Staubbelastung

TANKINHALTE	
KRAFTSTOFF	600 l
AD BLUE	75 l
HYDRAULIK- TANK	420 l
HYDRAULIKÖL	SENlube HYDRO D46
KÜHLMITTEL	ca. 50 l
MOTORÖL	ca. 23 l Shell Rimula R5 LE 10W-30
ZENTRALSCH- MIERANLAGE	Automatische Zentralschmierung für Aus- rüstung und Drehkranzlaufbahn, Anzeige von Stör- und Leermeldung über SENcon

OBERWAGEN	
BAUART	Verwindungssteife Kastenbauweise, präzisionsbearbeitet, Stahlbuchsen für Auslegerlagerung, in Längsrichtung eingebauter Motor
KÜHLSYSTEM	Kühlanlage mit 3 Kühlkreisen und be- darfsgerechter Lüfterregelung bestehend aus Ladeluftkühlung, Kühlmittelkühlung und Hydraulikölkühlung, hydraulischan- getrieben, thermostatisch geregelt inkl. Lüfterumkehr
OPTIONEN	LED-Lichtpaket Feuerlöscher Tieftemperaturpaket elektr. Hydrauliktankvorwärmung Magnetgenerator 15/20 kW Zusatzballast 2,0 t Umlaufendes Oberwagengeländer Rundumleuchten und Warnhupen Kompressor zur Reinigung der Maschine



¹ inkl. Abgasnachbehandlung (Dieselpartikelfilter, SCR-Katalysator, AdBlue-Tank)
Technische Änderungen vorbehalten. Weitere Optionen auf Anfrage.

TECHNISCHE DATEN, AUSSTATTUNG

HYDRAULIKSYSTEM	
Load Sensing / LUDV Hydrauliksystem, Mehrkreishydraulik	
FÖRDER- MENGE	770 l/min
BETRIEBS- DRUCK	bis 350 bar
GRENZLAST- REGLUNG	Optimierte Grenzlasterregelung; um auch unter Volllast, jederzeit den bestmöglichen Betriebspunkt des Dieselmotors auszu- nutzen
STEUERUNG	Proportionale, feinfühlig, elektrische Ansteuerung der Bewegungen, 2 elektri- sche Joysticks für die Arbeitsfunktionen, Zusatzfunktionen über Schalter und Fußpedale
SICHERHEIT	Rohrbruchsicherheitsventil für Stiel und Kompaktausleger
OPTIONEN	Tool Control für Programmierung von bis zu 10 Werkzeugen in Druck / Menge Lastmoment-Warnung mit Auslastungs- anzeige Überlast-Sicherung mit Überlastabschaltung SENNEBOGEN HydroClean Feinfiltersys- tem (3µm) mit Wasserabscheidung Bio-Ölbefüllung Zusätzlicher Hydraulikkreis für Hydraulikpakete Hydrauliköl-SENlube HYDRO POLAR für bis zu -30°C Umgebungstemperatur

DREHANTRIEB	
GETRIEBE	Kompaktplanetengetriebe mit Schrägach- sen-Hydraulikmotor, integrierte Brems- ventile
DREHWERKS- BREMSE	hydraulisch löfbare Sicherheitslamellen- bremse, über Federn wirkend
DREHKRANZ	außenverzahnt, mit Ritzelzahnschmierung
DREH- GESCHWIN- DIGKEIT	0-6,5 min ⁻¹ , stufenlos
DREH- MOMENT	165 kNm

² Vibrationslevel: Max. Hand/Arm (gem. ISO 5349-2001) < 2,5 m/s²
und Max. Körper (gem. ISO/TR 25398:2006) < 0,5 m/s²

KABINE ² MAXCAB	
KABINENTYP	Maxcab, 2,8 m hochfahrbar
KABINENAUS- STATTUNG	Schiebetüre inkl. Schiebescheibe, schwin- gungsgedämpft, getöntes Verbundssi- cherheitsglas, Sicherheitsglas Seiten- fenster, Dachfenster, Scheibenwischer für Frontscheibe, Sonnenrollo Front- und Dachscheibe, integriertes Mikrofon für Freisprecheinrichtung, luftgefederter Kom- fortsitz, Klimautomatik mit Frischluft- und Umluftfilter, Joysticklenkung (Mobil- version), SENcon-Steuerung, Not AUS
OPTIONEN	Maxcab Industry, durchgängige Panzer- glasscheibe Dachschutzgitter, ggf. FOPS Frontschutzgitter Kabinen Aktivkohlefilter Außenluft Standheizung klimatisierter Komfortfahrersitz Radio (DAB), Bluetooth®-Funktion, Frei- sprecheinrichtung Multifunktionsarmlehnen Schutzbelüftungsanlage Lenkradlenkung 30° neigbare Kabine Sonnenschutzpakete



TECHNISCHE DATEN, AUSSTATTUNG

UNTERWAGEN MOBIL



Mobilunterwagen MP50 mit integrierter 4-Punkt-Pratzenabstützung, Lenkachse mit Pendelachsautomatik, Pendelachszylinder mit Rohrbruchsicherheitsventil, Allradantrieb über Verstellhydraulikmotore mit direkt angebauten, automatisch wirkenden Bremsventilen, Planetenachsen mit integrierten Lenkzylindern, Betriebsbremse mit 2-Kreis-System, Lamellenbremse als Feststellbremse

REIFENTYP 8 x 14.00-24

BREMSEN hydraulisch

FAHRGE-SCHWINDIGKEIT 0-12 km/h stufenlos

OPTION Reifen: 8 x 16.00-25
Schutz für Fahrtrieb

UNTERWAGEN RAUPE



Raupenunterwagen R73/420 in stabiler, verwindungssteifer Kastenkonstruktion, mechanisch teleskopierbar, mit hydraulischem Fahrtrieb je Fahrwerksseite durch einen Axialkolbenmotor über Kompakt-Planetengetriebe im Fahrwerksrahmen integriert, federbelastete, hydraulisch lüftbare Lamellenbremse als Feststellbremse

FAHRGE-SCHWINDIGKEIT Stufe 1: 0-1,7 km/h
Stufe 2: 0-3,5 km/h

OPTION Raupenportal PR70/585
Spezialunterwagen R70/490 für bis zu 3 m-Pylon

ARBEITSAUSRÜSTUNG



ZYLINDER Hydraulikzylinder mit hochwertigen Dichtungs- und Führungselementen, Endlagendämpfung, Lagerstellen abgedichtet

REICHWEITE bis zu 21 m

ASSISTENZ-SYSTEME Höhen- und Radiusbegrenzung einstellbar

OPTION LED-Beleuchtung
Kamera am Stiel
Ausrüstungs-Typ "Banana" für mehr Reichtiefe
Auslegerdämpfung

EINSATZGEWICHT



MASSE **Mobil**
62 t mit MP50 und K17 inkl. Anbaugerät
Raupe
68,5 t mit R73/420 und K17 inkl. Anbaugerät

HINWEIS Das Einsatzgewicht variiert je nach Ausstattung und Ausrüstung.

Option:
Schnellwechsler

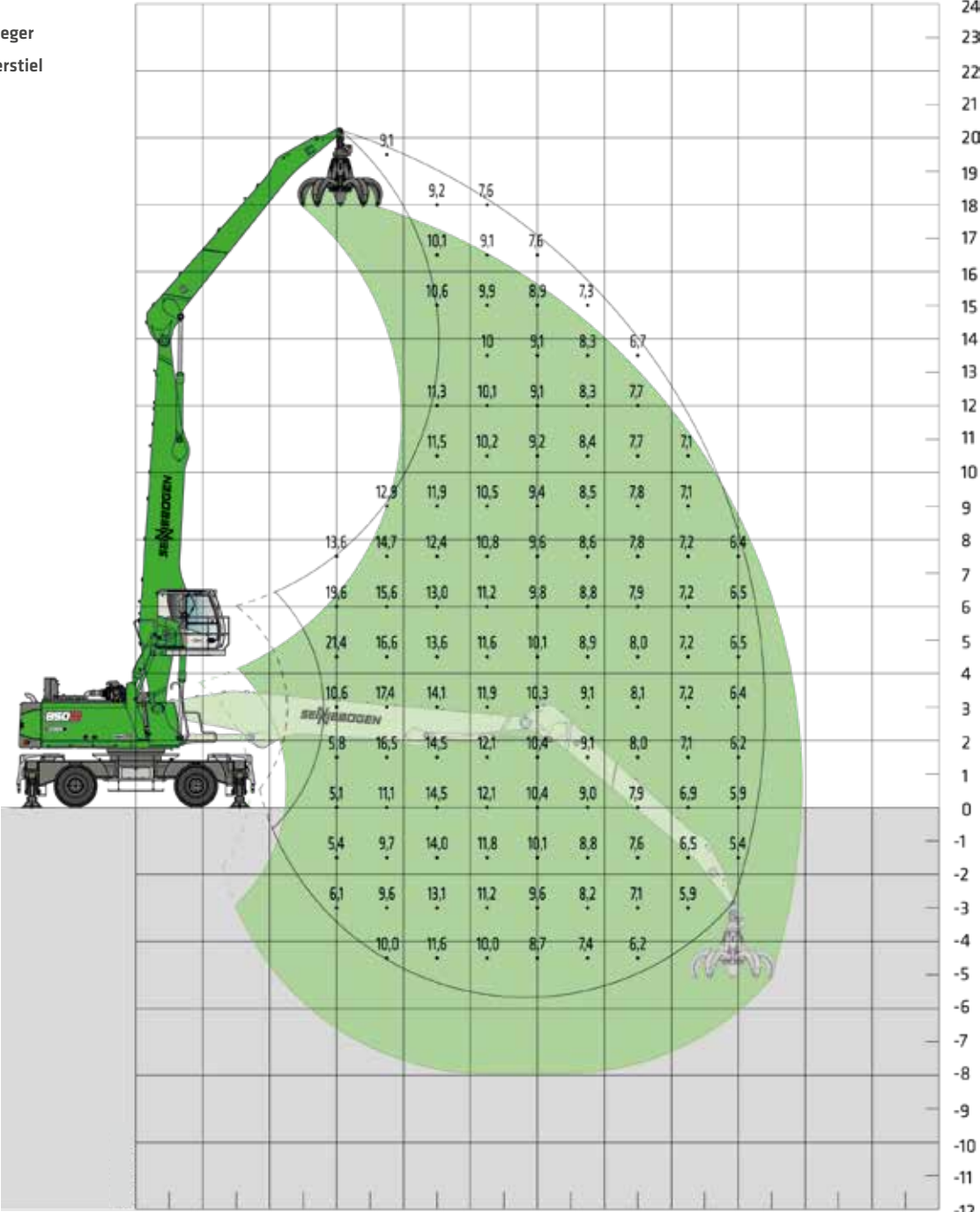


Option: LED-Beleuchtung
am Stiel (beidseitig)

TRAGLASTWERTE K19 (MOBIL)

MP50
MAXCAB
2,80 m hochfahrbar (G280)

11,0 m Ausleger
8,2 m Greiferstiel



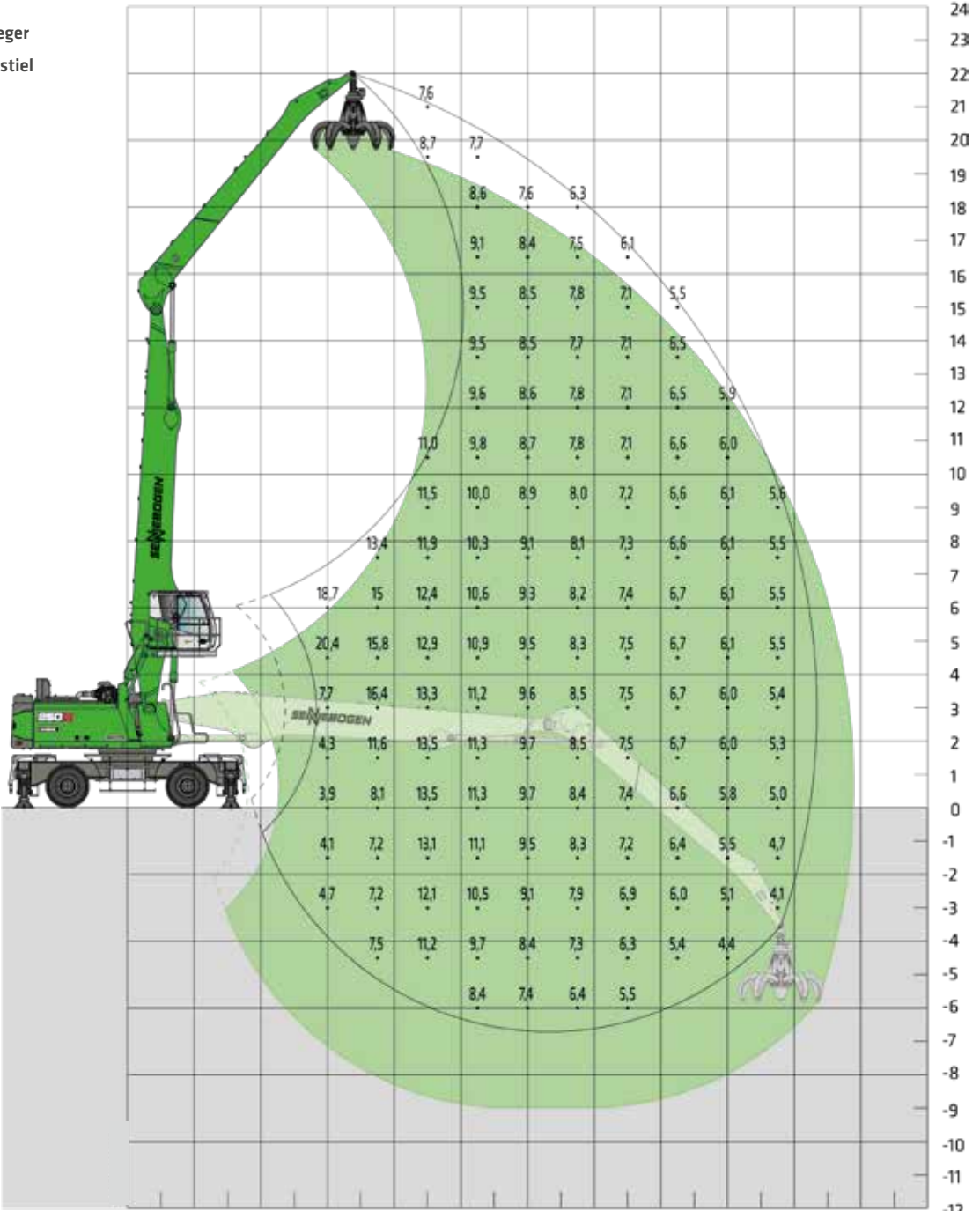
Maschine
spiegelbildlich
dargestellt

Anmerkungen:
Alle Traglastwerte sind in Tonnen (t) angegeben und gelten am Stielende, ohne Arbeitswerkzeug, auf festem, ebenem Untergrund. Arbeitswerkzeuge wie Greifer, Magnet, Lasthaken, etc. sind Teil der angegebenen Traglastwerte. Die angegebenen Werte betragen 75% der statischen Kipplast oder 87% der hydraulischen Hubkraft gemäß ISO10567 und gelten nach Erreichen der erforderlichen Betriebstemperatur im Green Hybrid System. Gemäß der EU Norm EN474/5 müssen hydraulische Materialumschlagmaschinen im Hebezeugbetrieb mit Rohrbruchsicherungen an Hub- und Stielzylinder und einer Überlastwarneinrichtung ausgestattet sein. Die angegebenen Traglastwerte gelten abgestützt mit 4-Punkt-Pratzenabstützung und sind 360° schwenkbar.

TRAGLASTWERTE K21 (MOBIL)

MP50
MAXCAB
2,80 m hochfahrbar (G280)

12,0 m Ausleger
9,2 m Greiferstiel



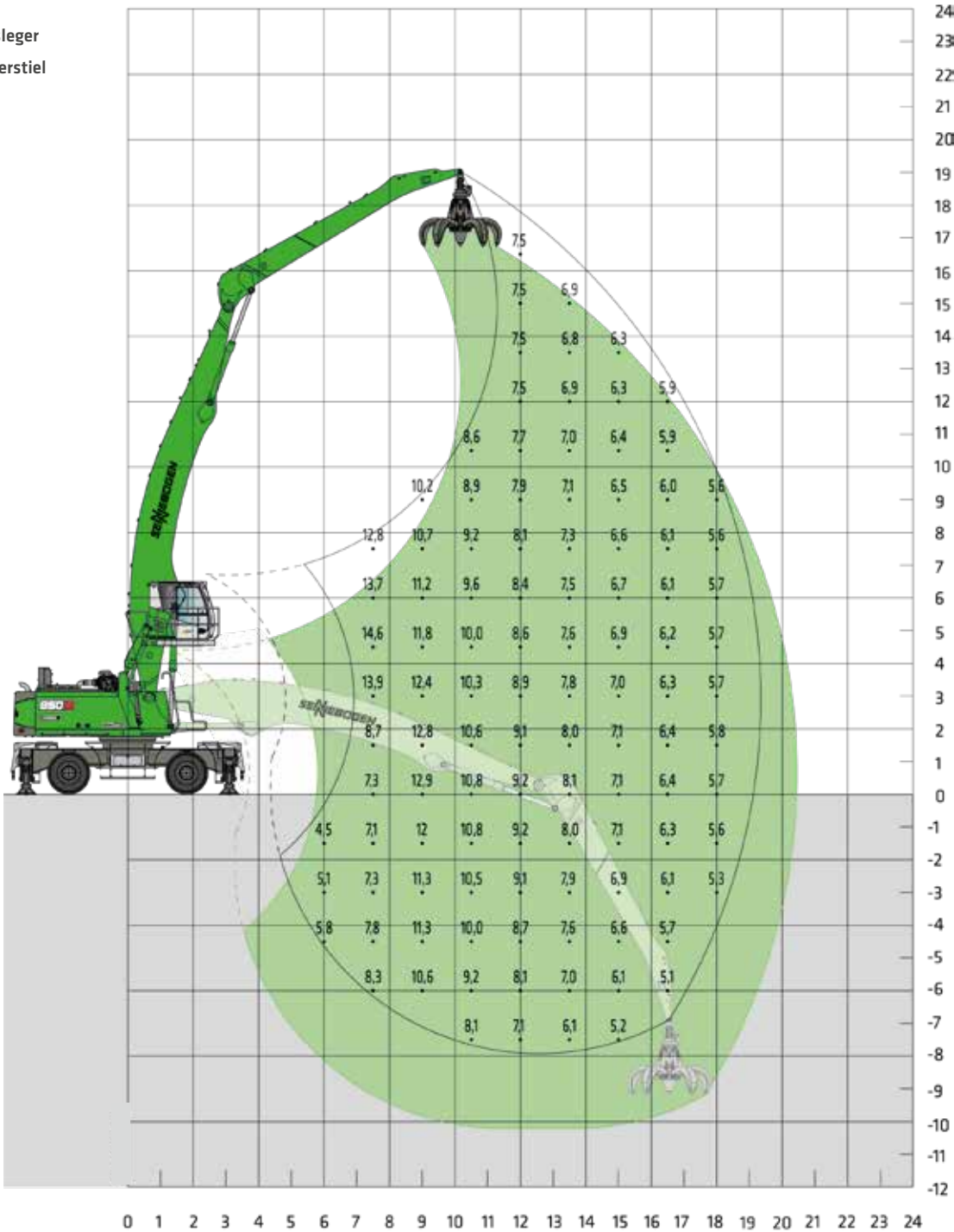
Maschine
spiegelbildlich
dargestellt

Anmerkungen:
Alle Traglastwerte sind in Tonnen (t) angegeben und gelten am Stielende, ohne Arbeitswerkzeug, auf festem, ebenem Untergrund. Arbeitswerkzeuge wie Greifer, Magnet, Lasthaken, etc. sind Teil der angegebenen Traglastwerte. Die angegebenen Werte betragen 75% der statischen Kipplast oder 87% der hydraulischen Hubkraft gemäß ISO10567 und gelten nach Erreichen der erforderlichen Betriebstemperatur im Green Hybrid System. Gemäß der EU Norm EN474/5 müssen hydraulische Materialumschlagmaschinen im Hebezeugbetrieb mit Rohrbruchsicherungen an Hub- und Stielzylinder und einer Überlastwarneinrichtung ausgestattet sein. Die angegebenen Traglastwerte gelten abgestützt mit 4-Punkt-Pratzenabstützung und sind 360° schwenkbar.

TRAGLASTWERTE B19 (MOBIL)

MP50 MAXCAB
2,80 m hochfahrbar (G280)

12,2 m Ausleger
8,2 m Greiferstiel



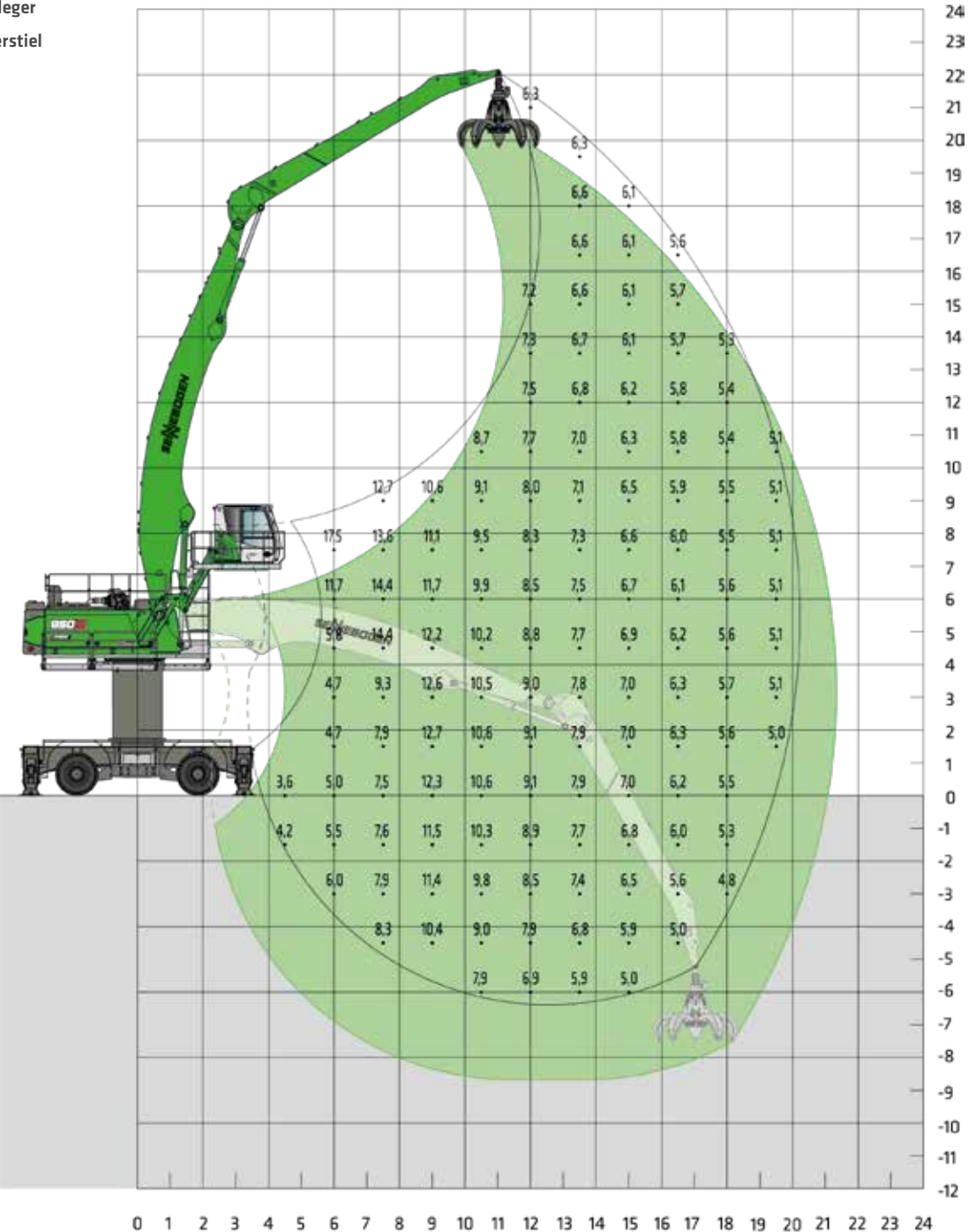
Maschine
spiegelbildlich
dargestellt

Anmerkungen:
Alle Traglastwerte sind in Tonnen (t) angegeben und gelten am Stielende, ohne Arbeitswerkzeug, auf festem, ebenem Untergrund. Arbeitswerkzeuge wie Greifer, Magnet, Lasthaken, etc. sind Teil der angegebenen Traglastwerte. Die angegebenen Werte betragen 75% der statischen Kipplast oder 87% der hydraulischen Hubkraft gemäß ISO10567 und gelten nach Erreichen der erforderlichen Betriebstemperatur im Green Hybrid System. Gemäß der EU Norm EN474/5 müssen hydraulische Materialumschlagmaschinen im Hebezeugbetrieb mit Rohrbruchsicherungen an Hub- und Stielzylinder und einer Überlastwarneinrichtung ausgestattet sein. Die angegebenen Traglastwerte gelten abgestützt mit 4-Punkt-Pratzenabstützung und sind 360° schwenkbar.

TRAGLASTWERTE B20 (MOBIL SPEZIAL)

MP71 MAXCAB
2,90 m hoch- und 2 m vorfahrbar
(Option G290/200) Pylonerhöhung
2,5 m

12,2 m Ausleger
9,2 m Greiferstiel



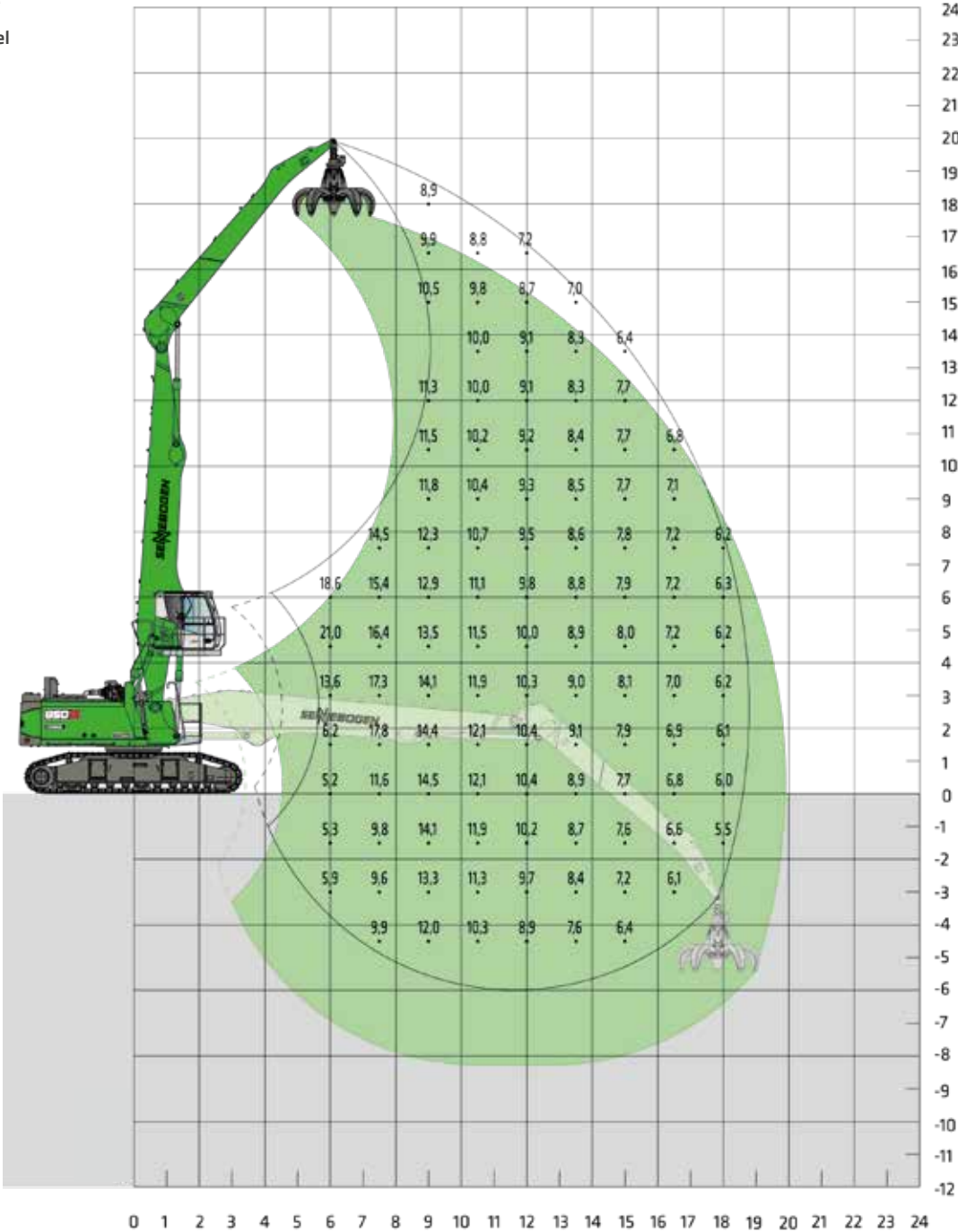
Maschine
spiegelbildlich
dargestellt

Anmerkungen:
Alle Traglastwerte sind in Tonnen (t) angegeben und gelten am Stielende, ohne Arbeitswerkzeug, auf festem, ebenem Untergrund. Arbeitswerkzeuge wie Greifer, Magnet, Lasthaken, etc. sind Teil der angegebenen Traglastwerte. Die angegebenen Werte betragen 75% der statischen Kipplast oder 87% der hydraulischen Hubkraft gemäß ISO10567 und gelten nach Erreichen der erforderlichen Betriebstemperatur im Green Hybrid System. Gemäß der EU Norm EN474/5 müssen hydraulische Materialumschlagmaschinen im Hebezeugbetrieb mit Rohrbruchsicherungen an Hub- und Stielzylinder und einer Überlastwarneinrichtung ausgestattet sein. Die angegebenen Traglastwerte gelten abgestützt mit 4-Punkt-Pratzenabstützung und sind 360° schwenkbar.

TRAGLASTWERTE K19 (RAUPE)

R73/420 MAXCAB
2,80 m hochfahrbar (G280)

11,0 m Ausleger
8,2 m Greiferstiel



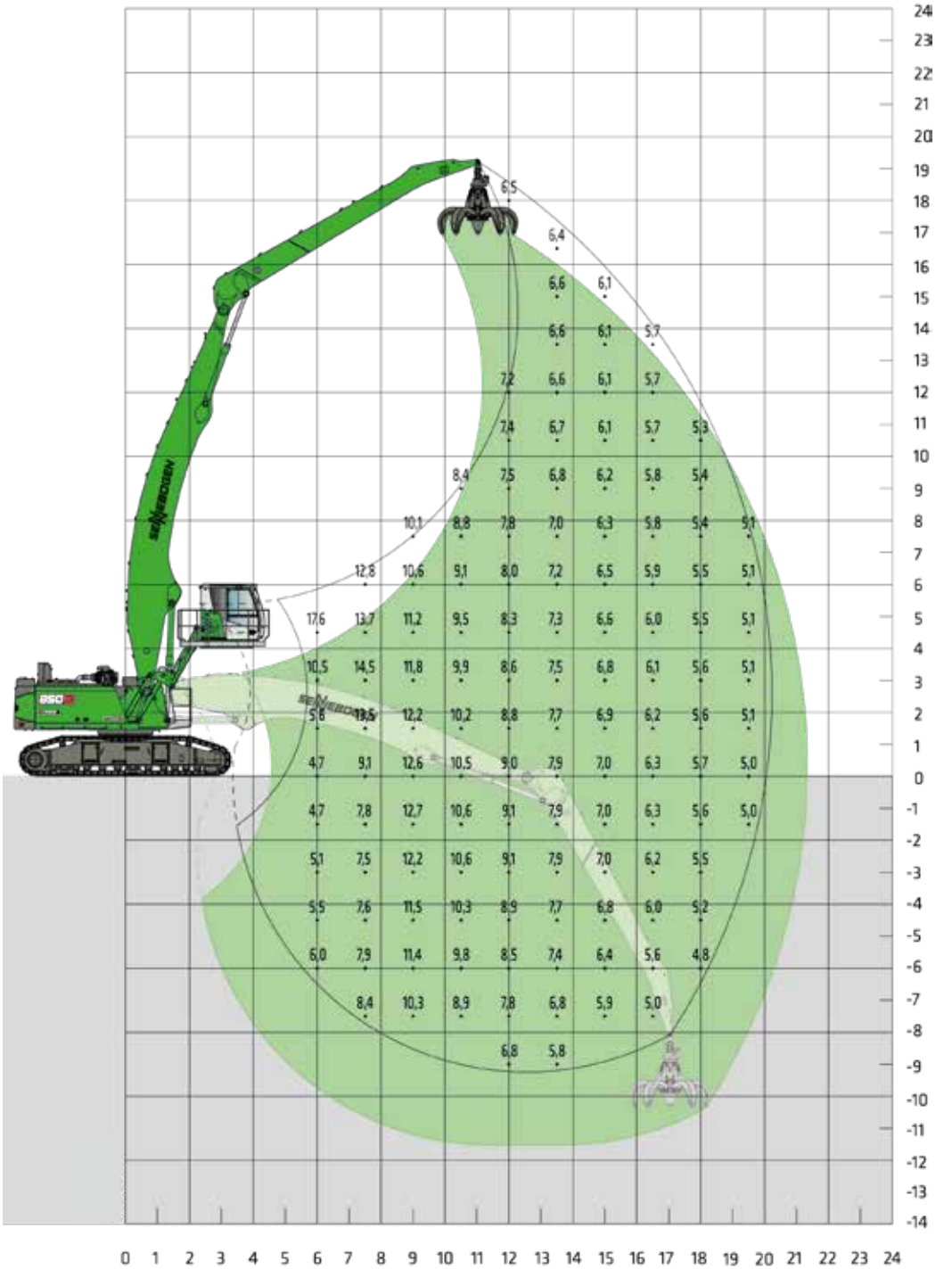
Maschine
spiegelbildlich
dargestellt

Anmerkungen:
Alle Traglastwerte sind in Tonnen (t) angegeben und gelten am Stielende, ohne Arbeitswerkzeug, auf festem, ebenem Untergrund. Arbeitswerkzeuge wie Greifer, Magnet, Lasthaken, etc. sind Teil der angegebenen Traglastwerte. Die angegebenen Werte betragen 75% der statischen Kipplast oder 87% der hydraulischen Hubkraft gemäß ISO10567 und gelten nach Erreichen der erforderlichen Betriebstemperatur im Green Hybrid System. Gemäß der EU Norm EN474/5 müssen hydraulische Materialumschlagmaschinen im Hebezeugbetrieb mit Rohrbruchsicherungen an Hub- und Stielzylinder und einer Überlastwarneinrichtung ausgestattet sein. Die angegebenen Traglastwerte gelten für max. Spurbreite und sind 360° schwenkbar.

TRAGLASTWERTE B20 (RAUPE)

R73/420 MAXCAB
2,90 m hoch- und 2 m vorfahrbar (Option G290/200)


12,2 m Ausleger
9,2 m Greiferstiel





Maschine
spiegelbildlich
dargestellt

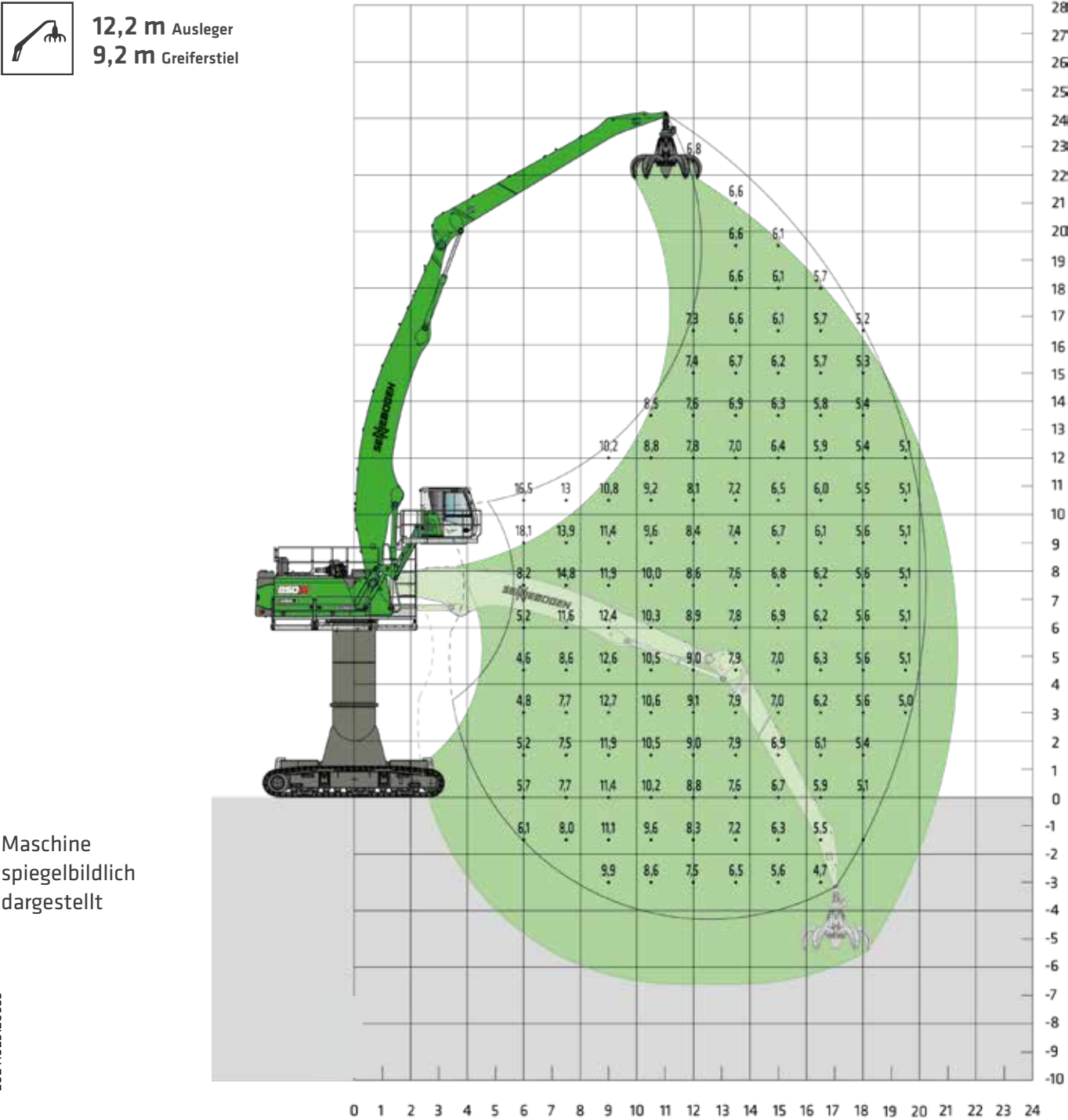
Anmerkungen:
Alle Traglastwerte sind in Tonnen (t) angegeben und gelten am Stielende, ohne Arbeitswerkzeug, auf festem, ebenem Untergrund. Arbeitswerkzeuge wie Greifer, Magnet, Lasthaken, etc. sind Teil der angegebenen Traglastwerte. Die angegebenen Werte betragen 75% der statischen Kipplast oder 87% der hydraulischen Hubkraft gemäß ISO10567 und gelten nach Erreichen der erforderlichen Betriebstemperatur im Green Hybrid System. Gemäß der EU Norm EN474/5 müssen hydraulische Materialumschlagmaschinen im Hebezeugbetrieb mit Rohrbruchsicherungen an Hub- und Stielzylinder und einer Überlastwarneinrichtung ausgestattet sein. Die angegebenen Traglastwerte gelten für max. Spurbreite und sind 360° schwenkbar.

TRAGLASTWERTE B20 (RAUPE SPEZIAL)

 R70/490

 MAXCAB
2,90 m hoch- und 2 m vorfahrbar
(Option G290/200)

 Pylonerhöhung
3,0 m



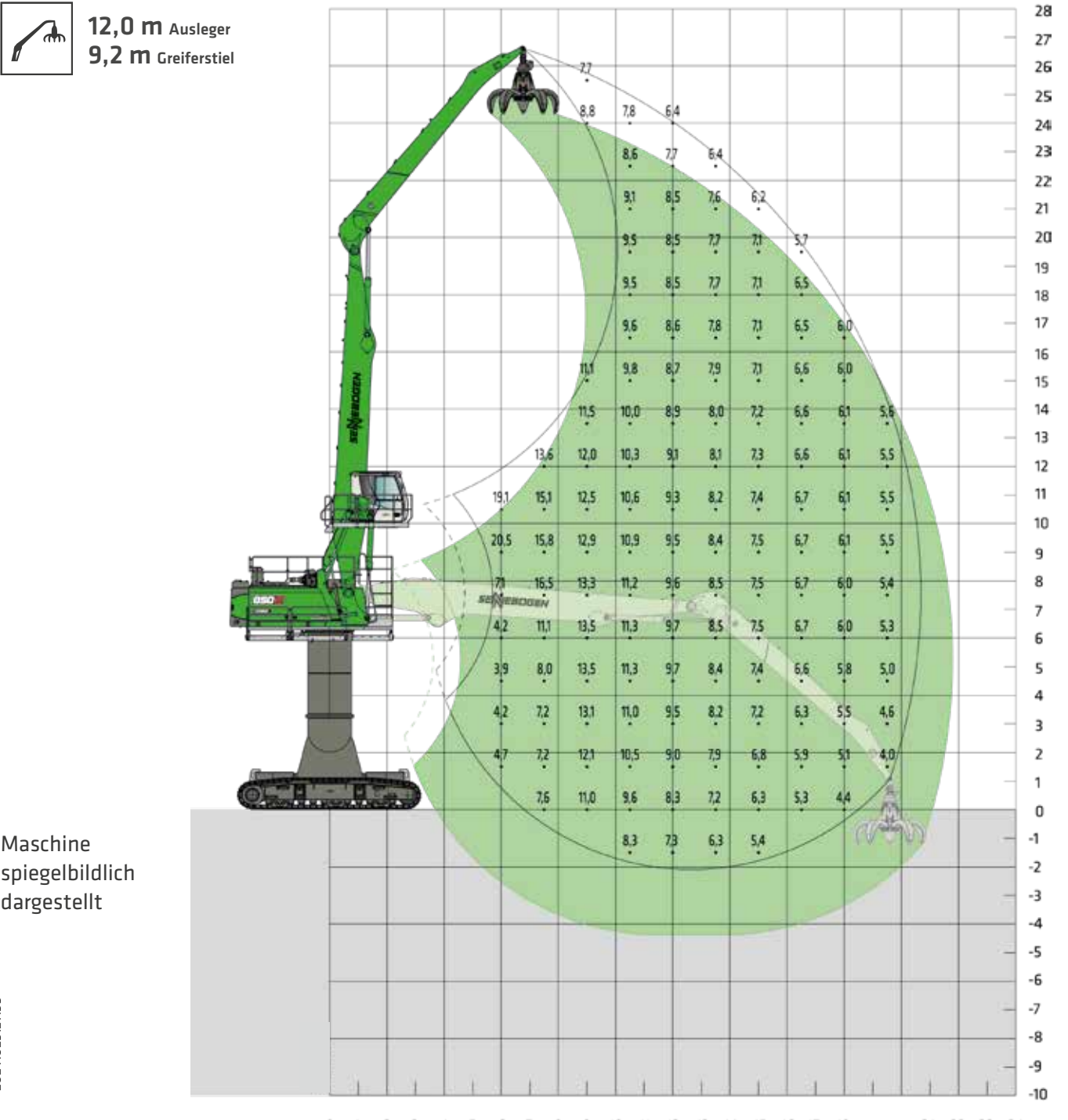
Anmerkungen:
Alle Traglastwerte sind in Tonnen (t) angegeben und gelten am Stielende, ohne Arbeitswerkzeug, auf festem, ebenem Untergrund. Arbeitswerkzeuge wie Greifer, Magnet, Lasthaken, etc. sind Teil der angegebenen Traglastwerte. Die angegebenen Werte betragen 75% der statischen Kipplast oder 87% der hydraulischen Hubkraft gemäß ISO10567 und gelten nach Erreichen der erforderlichen Betriebstemperatur im Green Hybrid System. Gemäß der EU Norm EN474/5 müssen hydraulische Materialumschlagmaschinen im Hebezeugbetrieb mit Rohrbruchsicherungen an Hub- und Stielzylinder und einer Überlastwarneinrichtung ausgestattet sein. Die angegebenen Traglastwerte gelten für max. Spurbreite und sind 360° schwenkbar.

TRAGLASTWERTE K21 (RAUPE)

 R70/490

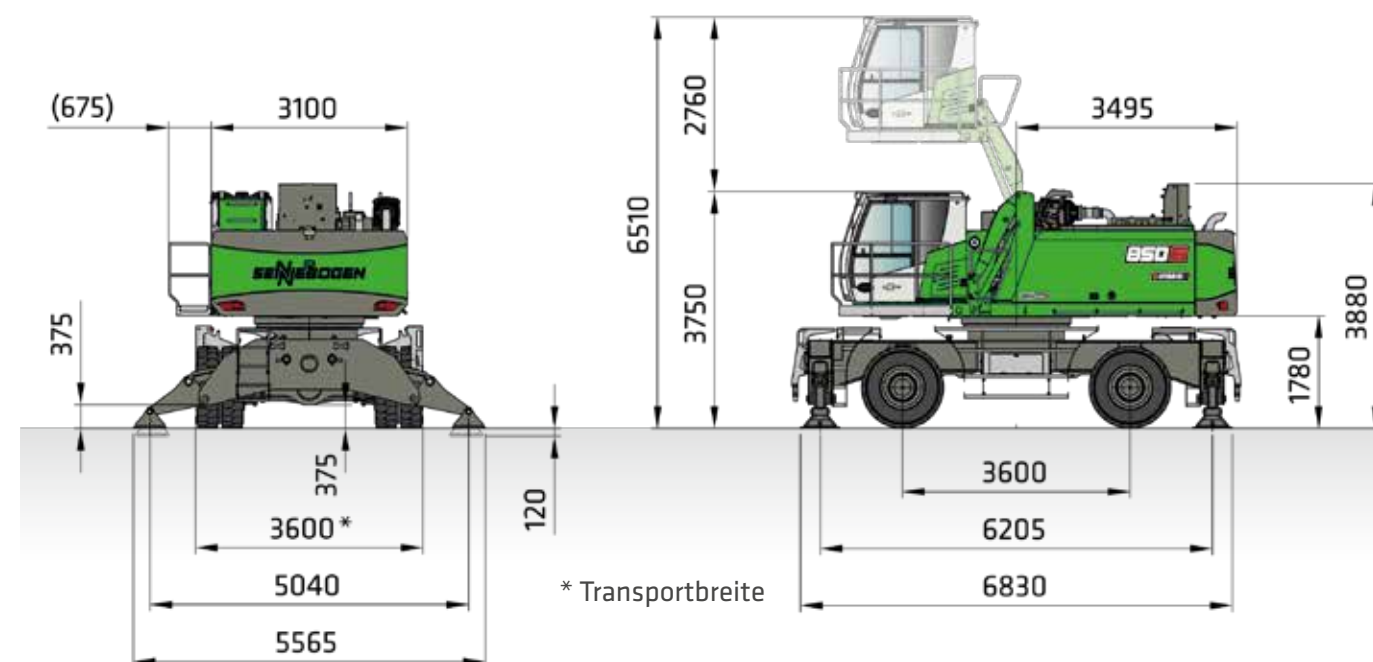
 MAXCAB
3,50 m hochfahrbar (G350)

 Pylonerhöhung
3,0 m

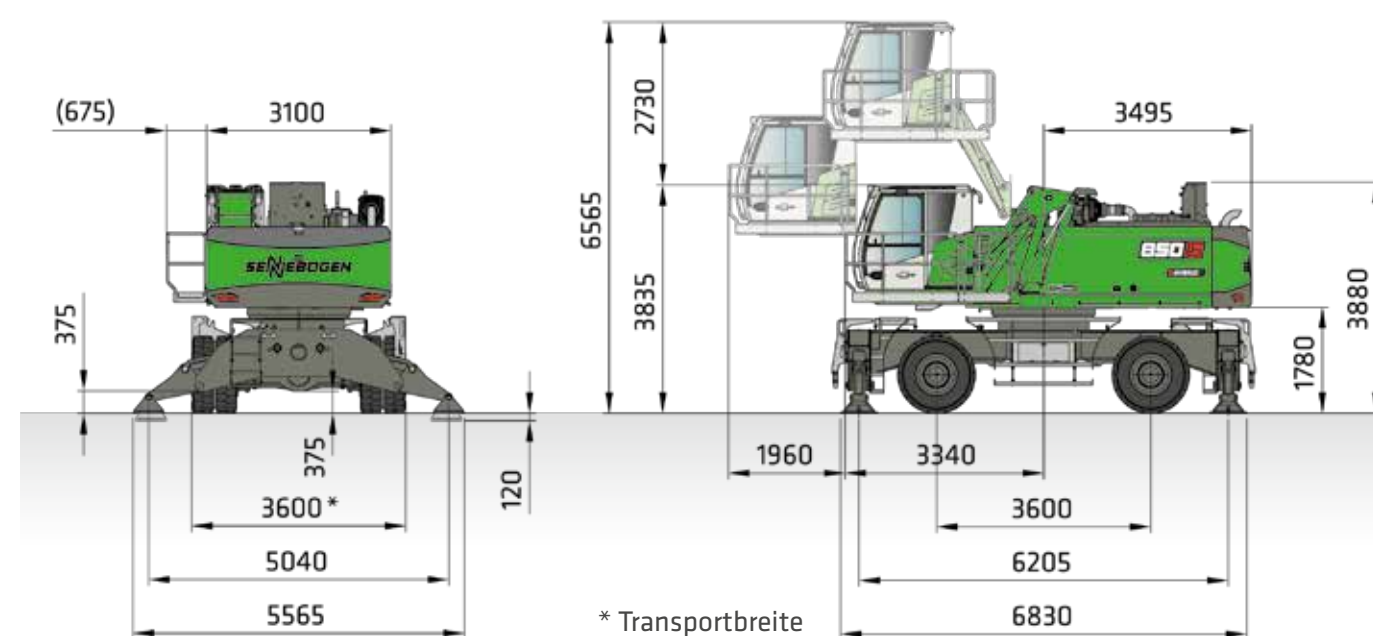


Anmerkungen:
Alle Traglastwerte sind in Tonnen (t) angegeben und gelten am Stielende, ohne Arbeitswerkzeug, auf festem, ebenem Untergrund. Arbeitswerkzeuge wie Greifer, Magnet, Lasthaken, etc. sind Teil der angegebenen Traglastwerte. Die angegebenen Werte betragen 75% der statischen Kipplast oder 87% der hydraulischen Hubkraft gemäß ISO10567 und gelten nach Erreichen der erforderlichen Betriebstemperatur im Green Hybrid System. Gemäß der EU Norm EN474/5 müssen hydraulische Materialumschlagmaschinen im Hebezeugbetrieb mit Rohrbruchsicherungen an Hub- und Stielzylinder und einer Überlastwarneinrichtung ausgestattet sein. Die angegebenen Traglastwerte gelten für max. Spurbreite und sind 360° schwenkbar.

ABMESSUNGEN MOBIL

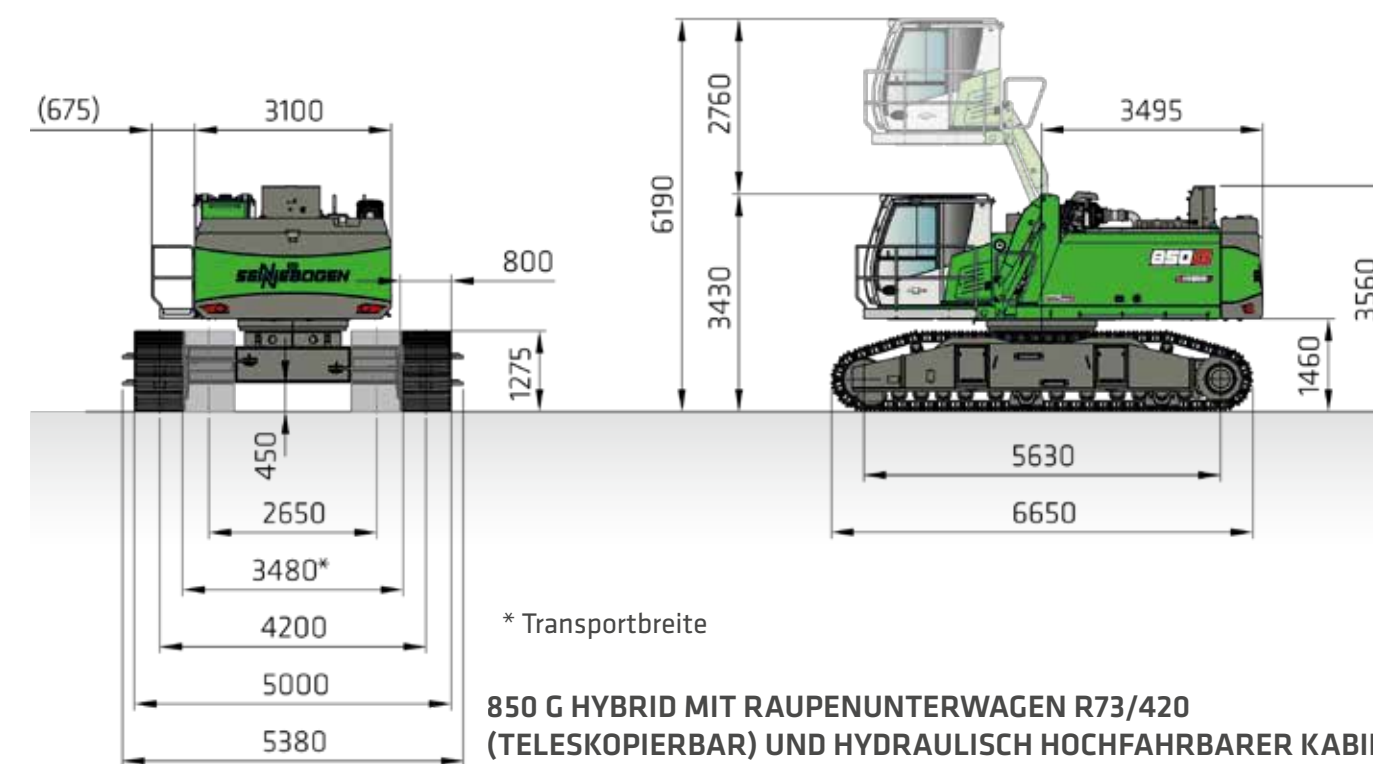


850 G HYBRID MIT UNTERWAGEN MP50 UND HYDRAULISCH HOCHFAHRBARER KABINE G280 MAXCAB (SERIE), 14.00-24 (8-FACH) VOLLGUMMIBEREIFT

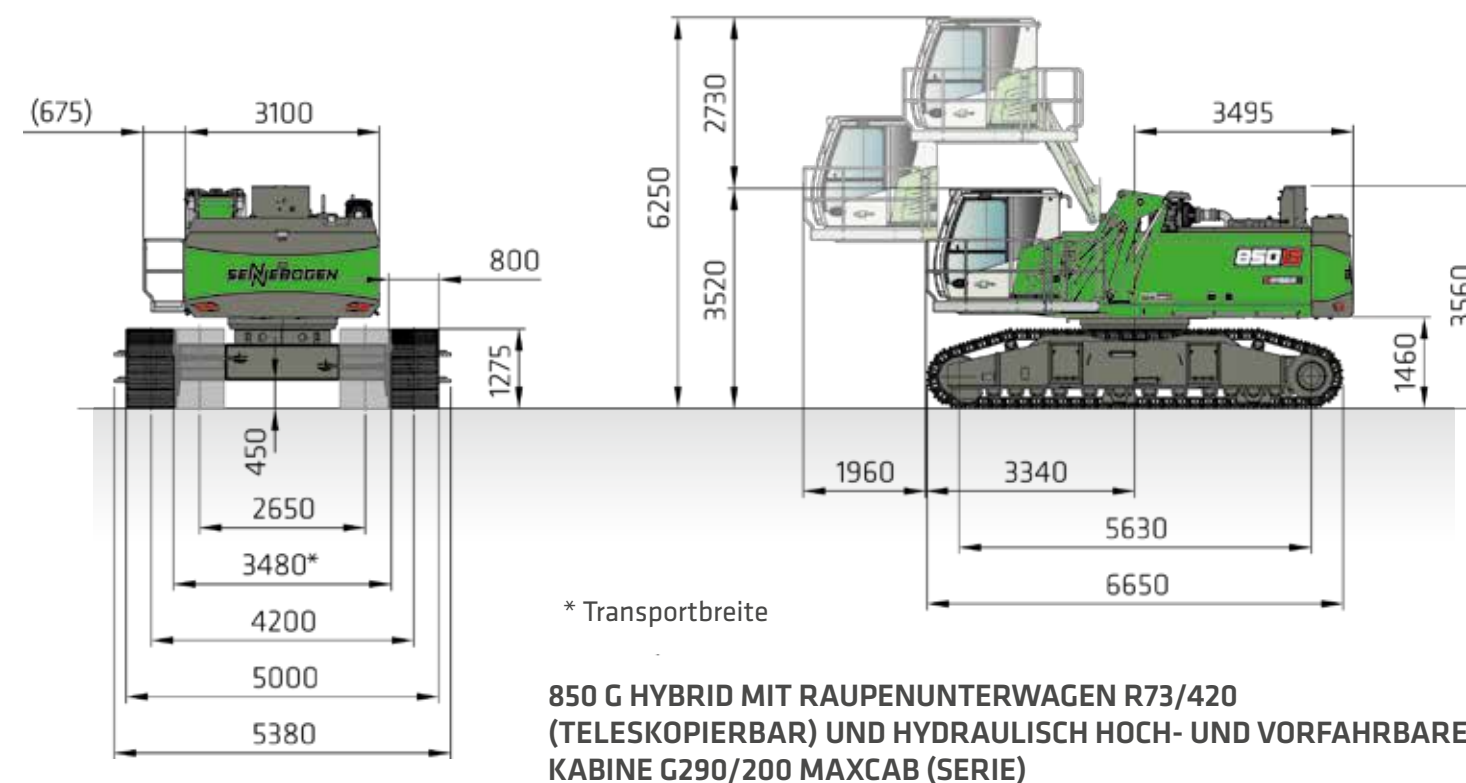


850 G HYBRID MIT UNTERWAGEN MP50 UND HYDRAULISCH HOCH- UND VORFAHRBARER KABINE G290/200 MAXCAB, 14.00-24 (8-FACH) VOLLGUMMIBEREIFT

ABMESSUNGEN RAUPE

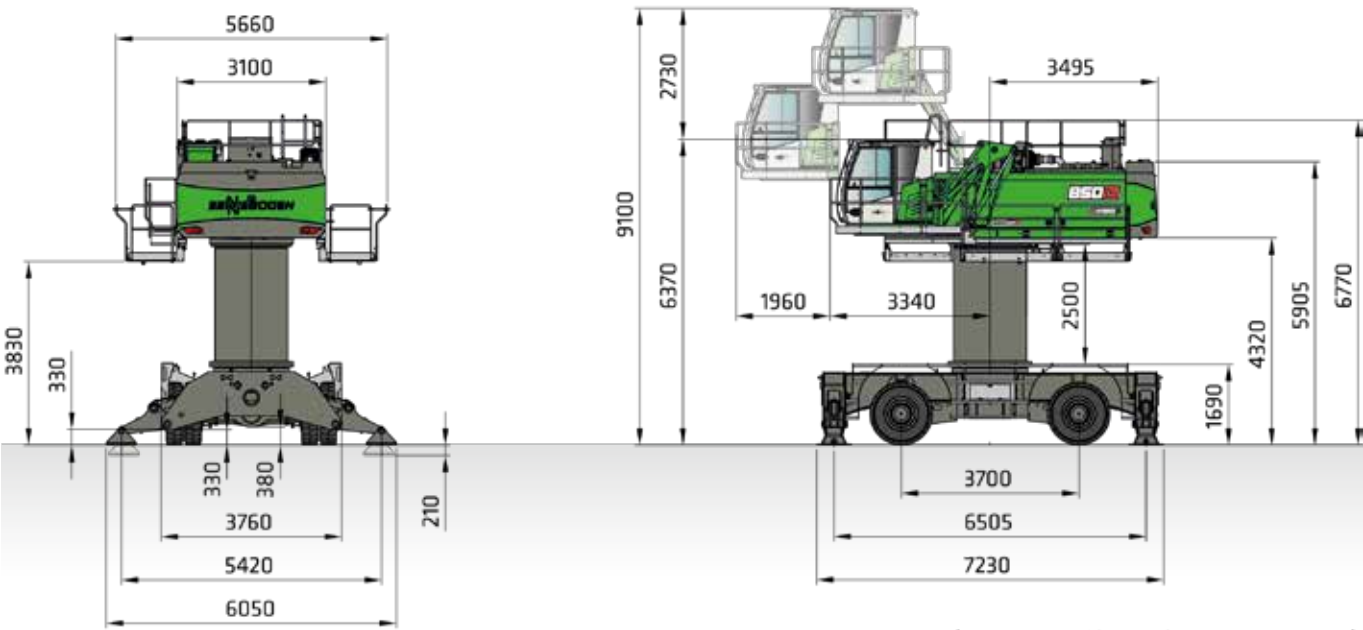


850 G HYBRID MIT RAUPENUNTERWAGEN R73/420 (TELESKOPIERBAR) UND HYDRAULISCH HOCHFAHRBARER KABINE G280 MAXCAB (SERIE)

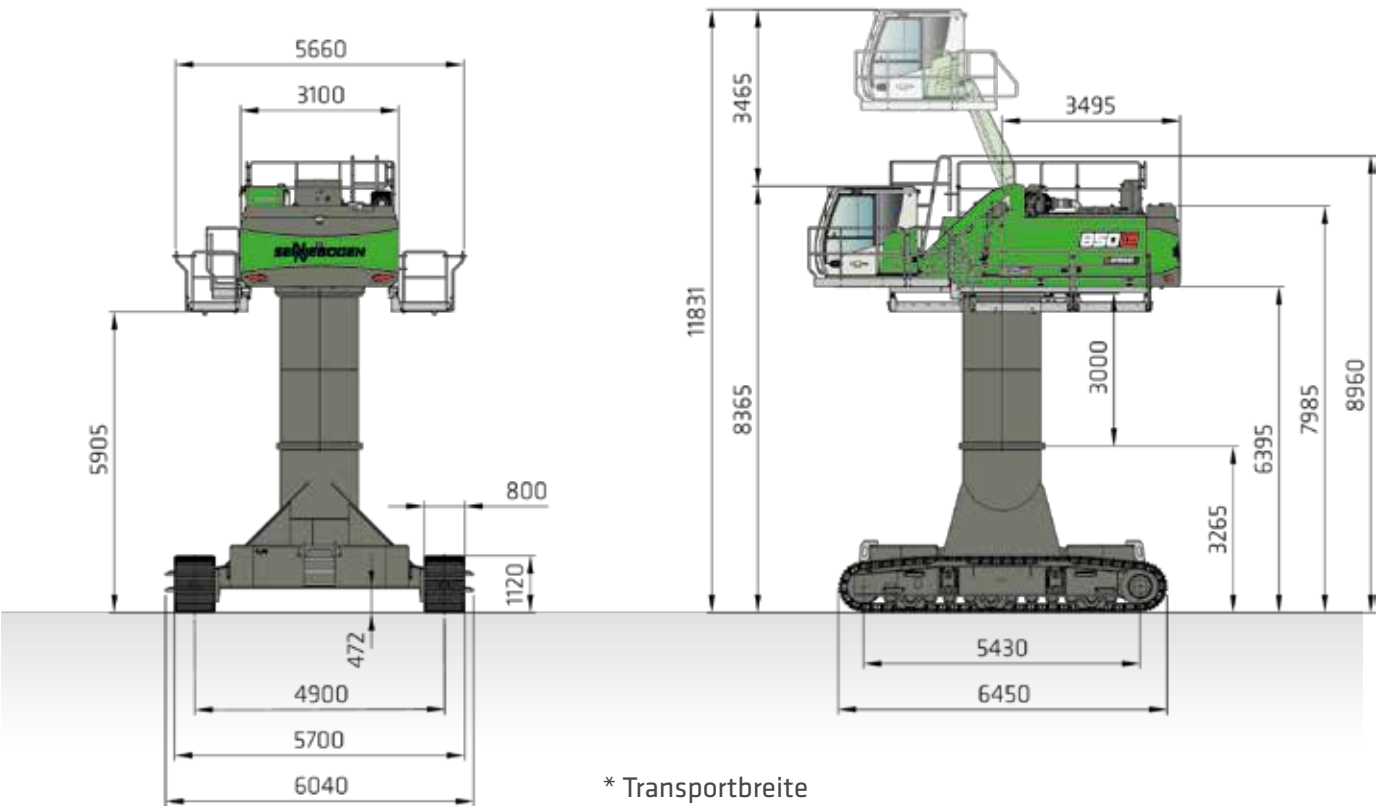


850 G HYBRID MIT RAUPENUNTERWAGEN R73/420 (TELESKOPIERBAR) UND HYDRAULISCH HOCH- UND VORFAHRBARER KABINE G290/200 MAXCAB (SERIE)

ABMESSUNGEN SPEZIAL

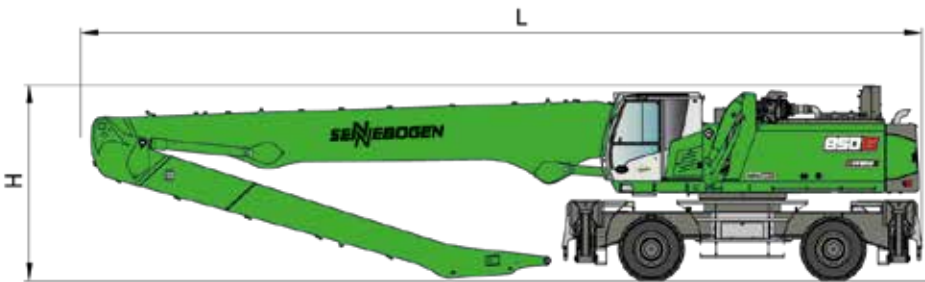


850 G HYBRID MIT UNTERWAGEN MP71 UND HYDRAULISCH HOCH- UND VORFAHRBARER KABINE G290/200 MAXCAB UND 2,5 M PYLON, 14.00-24 (8-FACH) VOLLGUMMIBEREIFT

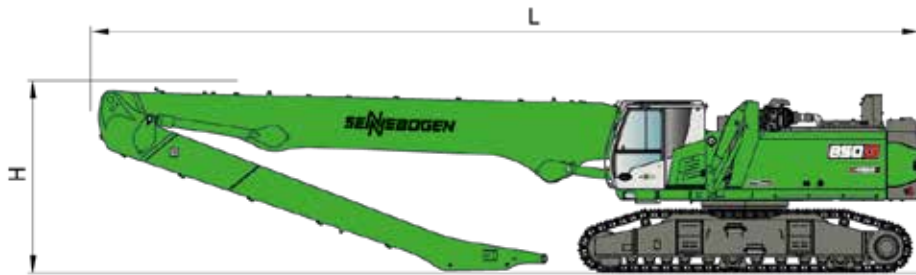


850 G MIT RAUPENUNTERWAGEN R70/490 UND HYDRAULISCH HOCHFAHRBARER KABINE G350 MAXCAB UND 3 M PYLON

TRANSPORTABMESSUNGEN MOBIL/RAUPE



850 G TRANSPORTABMESSUNGEN MP50				
	KOMPAKTAUSLEGER	GREIFERSTIEL	TRANSPORTLÄNGE (L)	TRANSPORTHÖHE (H)
K17	10,0 m	7,2 m	14,7 m	3,85 m
K19	11,0 m	8,2 m	15,8 m	3,85 m
K21	12,0 m	9,2 m	16,6 m	3,85 m
B19	12,2 m Banana	8,2 m	16,8 m	3,85 m
B20	12,2 m Banana	9,2 m	16,8 m	3,85 m



850 G TRANSPORTABMESSUNGEN R73/420				
	KOMPAKTAUSLEGER	GREIFERSTIEL	TRANSPORTLÄNGE (L)	TRANSPORTHÖHE (H)
K17	10,0 m	7,2 m	14,7 m	3,60 m
K19	11,0 m	8,2 m	15,8 m	3,60 m
K21	12,0 m	9,2 m	16,6 m	3,85 m
B19	12,2 m Banana	8,2 m	16,8 m	3,70 m
B20	12,2 m Banana	9,2 m	16,8 m	3,70 m



SENNEBOGEN ACADEMY

Expansiv im Wissen, denn Erfolg beruht auf Wissen. In der SENNEBOGEN Academy legen wir Wert darauf, dass es mächtig fließt.

➡ www.sennebogen-academy.com



SERVICE UND WARTUNG

Umfangreich im Kundendienst. Und in der Ersatzteilversorgung. Service wird bei uns GROSS geschrieben.

 www.sennebogen.com/customer-service



SENtrack

Effizientes Fuhrparkmanagement mit SENtrack:
Nutzen Sie Informationen, die sonst im Verborgenen
bleiben und erhöhen Sie Ihre Effizienz.

 www.sennebogen.com/sentrack



RENTAL & USED

Entdecken Sie das einmalige Mietmaschinen-
angebot von SENNEBOGEN Rental & Used.
Hier finden Sie Ihre Mietmaschine:

 www.sennebogen-rental-used.com

WERDEN SIE MITGLIED IM FAHRERCLUB

Hier stehen Sie und Ihre Maschine im Rampenlicht! Exklusive Informationen, Erfahrungsaustausch mit SENNEBOGEN-Fahrern sowie Spaß und Begeisterung stehen bei uns im Mittelpunkt.

Alle Vorteile unter www.sennebogen.com/operators-club



MOVE BIG THINGS WITH US



über 73
Jahre Erfahrung

100 %
**Familienunter-
nehmen**

über 2200
erfahrene Fachkräfte
weltweit

5 Produktionswerke in Deutschland

über 180
Vertriebs- und Service-
partner weltweit

27 unterschiedliche Umschlagmaschinen



Teleskoplader
4,0-6,0 t

Balancer
130-300 t

Materialumschlag
17-420 t

Seilbagger
30-300 t

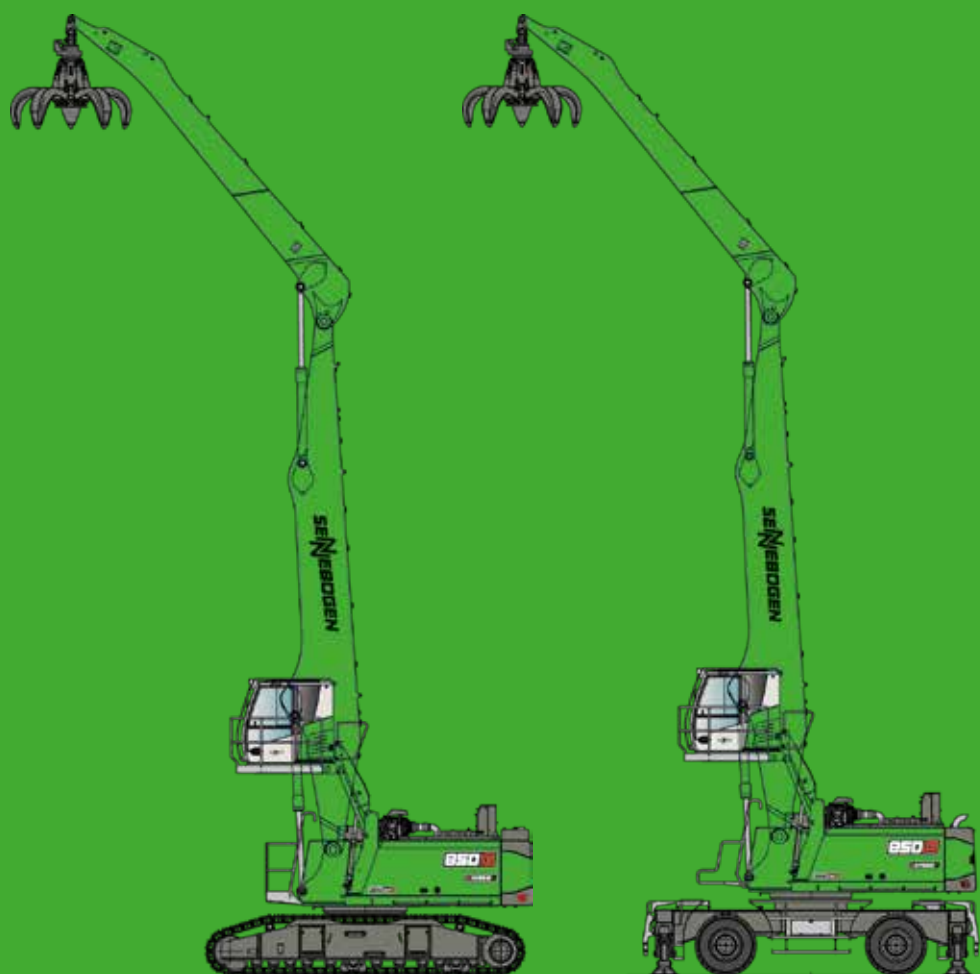
Raupenkran
50-200 t

**Teleskopkran
16-200 t**

Hafenkran
300 t

Dieser Katalog beschreibt Maschinenmodelle, Ausstattungsumfänge einzelner Modelle und Konfigurationsmöglichkeiten (Serienausstattung und Sonderausstattung) der von der SENNEBOGEN Maschinenfabrik GmbH gelieferten Maschinen. Geräteabbildungen können Sonder- und Zusatzausstattungen enthalten. Je nach Land, in das die Maschinen geliefert werden, können Abweichungen von der Ausstattung möglich sein, insbesondere bzgl. der Serien- und Sonderausstattung. Alle verwendeten Erzeugnisbezeichnungen können Marken der SENNEBOGEN Maschinenfabrik GmbH oder anderer, zuliefernder Unternehmen sein, deren Benutzung durch Dritte für deren Zwecke die Rechte der Inhaber verletzen kann.

Bitte informieren Sie sich bei Ihrem SENNEBOGEN Vertriebspartner vor Ort über die angebotenen Ausstattungsvarianten. Gewünschte Leistungsmerkmale sind nur dann verbindlich, wenn sie bei Vertragsschluss ausdrücklich vereinbart werden. Liefermöglichkeiten und technische Änderungen vorbehalten. Alle Angaben sind ohne Gewähr. Ausstattungsänderungen und Weiterentwicklungen vorbehalten. © SENNEBOGEN Maschinenfabrik GmbH, Straubing/Deutschland. Nachdruck, auch auszugsweise, nur mit schriftlicher Genehmigung der SENNEBOGEN Maschinenfabrik GmbH, Straubing/Deutschland.



SENNEBOGEN
Maschinenfabrik GmbH
Hebelstraße 30
94315 Straubing, Germany

➔ www.sennebogen.com

MOVE BIG THINGS

VERTRIEB SENNEBOGEN

Green Line Vertrieb

☎ +49 (0) 9421 / 540 - 146

✉ materialhandling@sennebogen.de

ERSATZTEILZENTRUM

Ersatzteil-Bestellungen

✉ spareparts@sennebogen.de

KUNDENDIENST

Technische Unterstützung

✉ service@sennebogen.de