



**875G** / Hybrid

VORLÄUFIG

**SENEBOGEN**

# HAFEN UMSCHLAG- MASCHINE

MIT BIS ZU  
32 m REICHWEITE

**875G**

► **HYBRID**



 **391 kW**  
 **390 kW**



bis  
zu **195 t**

 **32 m**

 **MAX CRB**  
 **PORT CRB**

**SENcon** 

Abgasstufe **V**

The logo for the 875G model, featuring the number '875' in white and the letter 'G' in red, both set against a black background with a stylized, angular shape.The word 'HYBRID' in white capital letters, preceded by a red arrow pointing to the right, all within a black rectangular box.

# Der Universelle.

Hafenlogistik neu gedacht – die universelle Umschlagmaschine mit bis zu 195 t Einsatzgewicht ist in den Häfen dieser Welt zuhause. Zahlreiche Konfigurationsmöglichkeiten und kundenspezifische Unterwagenlösungen machen ihn zur idealen Maschine für industrielle Anwendungen und für den anspruchsvollen Umschlag im Hafen.

The 'SENcon' logo, with 'SEN' in white and 'con' in red, both in a bold, sans-serif font, followed by three red horizontal lines.

Das moderne Steuerungssystem SENcon bietet einen ganzheitlichen Komfort für Fahrer, Flottenbetreiber und Servicepersonal.



## Langlebige Investition

Die G-Serie zeichnet sich durch robuste Komponenten, intelligentes und ressourcensparendes Maschinendesign aus: zum langfristigen Werterhalt der Maschine, auch bei anspruchsvollen Dauereinsätzen.

---

## Energie-Effizienz

Weltweit geschätzt, dank ressourcen- und umweltschonender Antriebe und Energie-Rückgewinnungssystem Green Hybrid – ob mit Dieselantrieb oder als Elektrovariante.

---

## Maximaler Komfort

Die großzügigen Kabinen sind auf die Bedürfnisse der Bediener ausgelegt – bequem, geräumig und mit durchdachten Details.

---

## Modulare Vielfalt

Einzigartige Maschinenvielfalt – wir bauen die perfekte Maschine, abgestimmt auf die Anforderung Ihres Hafens.

---

## Wartung & Service

Intelligentes Flottenmanagement und Überwachung des Maschinenzustands über das SENTrack-Portal sowie einzigartige Zugänglichkeit zu Maschinenkomponenten.

---



# UMSCHLAGTECHNIK DER NEUESTEN GENERATION

## Die **G**-Serie.



Niedrige Betriebskosten dank modernster Motoren-, Antriebs und Abgasnachbehandlungssysteme



Beherrschbare und servicefreundliche Technik für ein Höchstmaß an Verfügbarkeit



Dauerhaft gleichbleibende Leistung durch robusten Stahlbau und hochwertige Antriebs- und Steuerkomponenten namhafter Hersteller



Hohe Umschlagkapazität von bis zu 1.200 t pro Stunde\* reduziert die Liegezeit von Schiffen



Ausgereifte Technik dank der konsequenten Weiterentwicklung in der 6. Generation der G-Serie – für den anspruchsvollen Materialumschlag



Beständig und robust bei extremer Witterung und widrigen Einsatzbedingungen, am Polarkreis oder unter großer Hitze

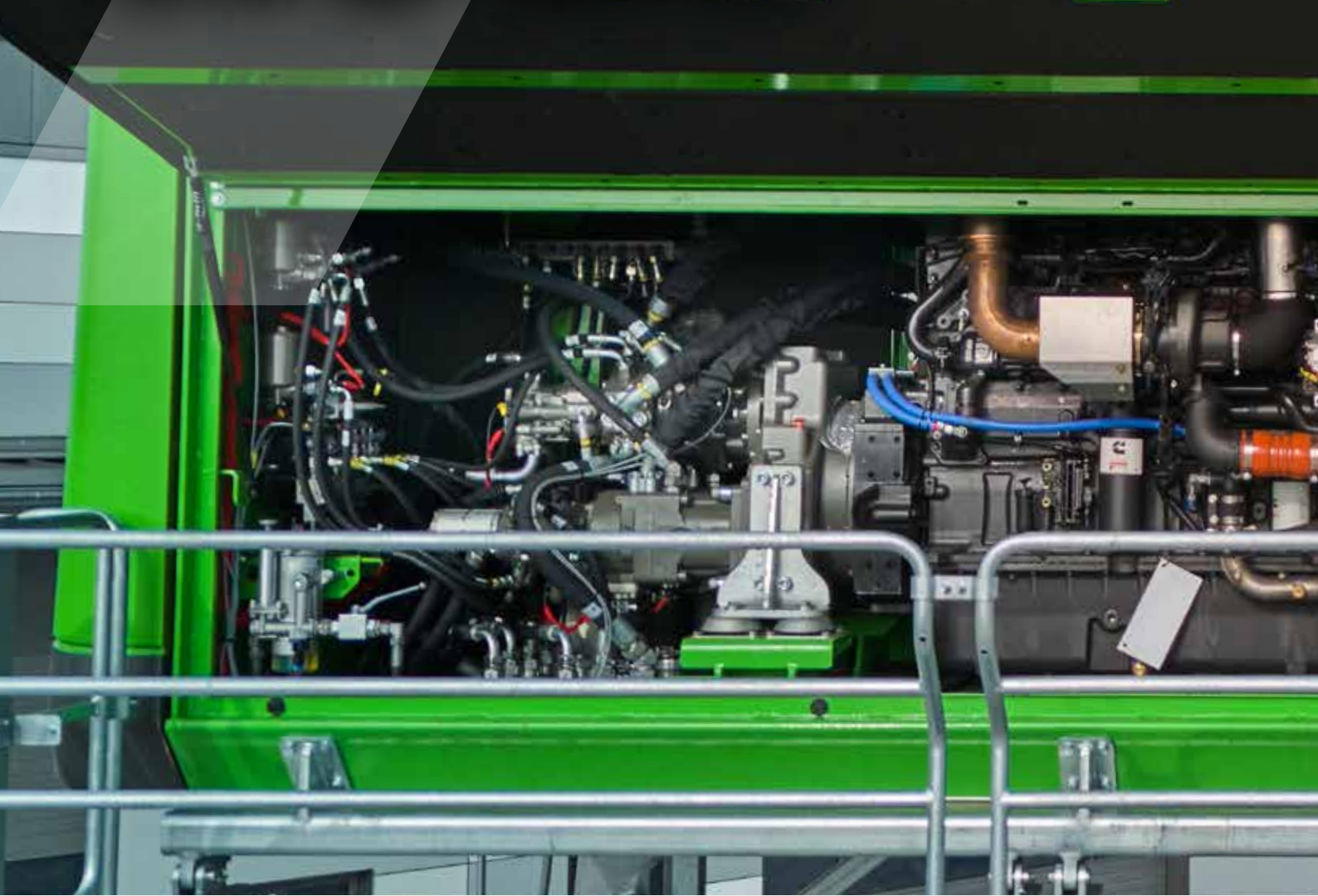


# EINE INVESTITION, DIE SICH AUSZAHLT.

Die Langlebigkeit und Zuverlässigkeit der SENNEBOGEN Umschlagmaschinen basiert auf jahrzehntelanger Erfahrung in der Konstruktion von hochwertiger Kran- und Materialumschlagtechnik. Für jeden Einsatz im Hafen finden wir die perfekte Lösung für Sie, um effizient und ressourcen-schonend Stück- und Schüttgüter umzuschlagen.



# Weitergedacht. Die **G**-Serie.



## LANGE LEBENSDAUER, HOHE WERTSTABILITÄT

- /// Durch robuste Bauweise und hochwertige Komponenten zuverlässig und leistungsstark im Einsatz
- /// Temperaturregelmäßiges Kühlsystem, ausgelegt und getestet für Schwersteinsätze und hohe Umgebungstemperatur

## AUSGEREIFTE UND MODERNSTE TECHNIK

- /// Konsequente Auslegung auf den anspruchsvollen Materialumschlag
- /// Erhöhter Wirkungsgrad dank Mehrkreishydraulik, optimierter Schlauch- und Rohrverlegung





## EINFACH IN WARTUNG UND SERVICE

- /// Weniger Service-Einsätze vor Ort dank SENcon-Remote-Diagnosen
- /// Ideale Zugänglichkeit zu allen Komponenten für eine einfache Wartung

## UMWELTSCHONENDE ANTRIEBSTECHNIK

- /// Modernste Motoren-, Antriebs- und Abgassysteme nach neuestem Stand der Technik (Stufe V)
- /// Betankung mit alternativem Kraftstoff HVO möglich



Bis zu  
**50 %**  
Energie sparen

### GREEN HYBRID REKUPERATIONSTECHNIK



Energierückgewinnung durch sichere & intelligente Konstruktion: Im Video erfahren Sie, wie das SENNEBOGEN Green Hybrid System den Hafenumschlag noch effizienter macht.

<https://www.sennebogen.com/green-hybrid>



1  
Ausleger senken,  
Gas komprimieren



2  
Energie-Speichermodule bestehend  
aus Hydraulikzylinder und Stick-  
stoffkolbenspeicher



3  
Nahezu konstante Kraft über den  
gesamten Zylinderweg unter-  
stützt den nächsten Hebevorgang

## SENNEBOGEN GreenHybrid

Schont die Umwelt,  
spart Energie, senkt  
Ihre Kosten.

- /// Systemvorteile: großes Systemvolumen und gleichbleibende Kraft über den gesamten Zylinderweg
- /// Systemstabilität durch ständige Druck- und Temperaturkontrolle
- /// Funktionale Sicherheit durch die Verwendung von hydraulischen Standardkomponenten im geschützten Heckbereich der Maschine
- /// System wird optimal auf die individuelle Maschinenkonfiguration eingestellt





# GREEN HYBRID – DIE MODERNSTE REKUPERATIONS- TECHNIK AM MARKT

# VIELFALT ERLEBEN FÜR JEDES UMSCHLAGSGUT

Heute Stückgut, morgen Schüttgut – im Hafen zu arbeiten, bedeutet täglich flexibel zu bleiben. Mit einem Schnellwechsler am Stiel und der leistungsstarken Hydraulik der SENNEBOGEN Hafenmaschinen bedienen Sie flexibel die gesamte Bandbreite der Umschlagtechnik.



Schüttgut (Futtermittel, Kohle, etc.)



Schrottumschlag



Holzgreifer





Big Bag Verladung



Papiercoil Greifer



Holzspreader / Holzpalettenverladung



Schnellwechsler mit Traverse



Spreader für Stahlcoils



Zellstoffpaket Spreader

## EINFACHER UND SCHNELLER GREIFERWECHSEL

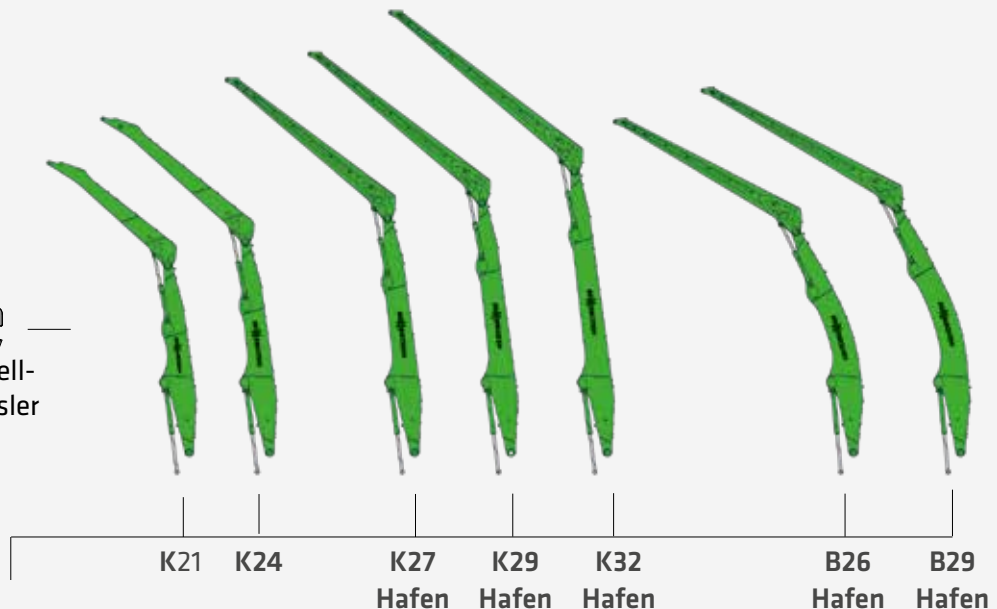
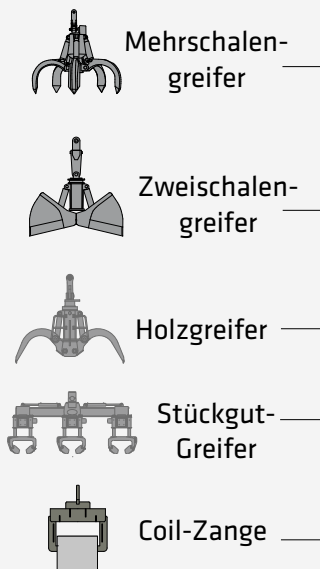


Wir zeigen Ihnen im Video, wie einfach und schnell der Greiferwechsel mit Schnellwechsler am Stiel möglich ist!

➔ <https://www.sennibogen.com/quick-coupler>

# EIN MODULARER AUFBAU. VIELE EINSATZBEREICHE.

## AUSRÜSTUNGEN

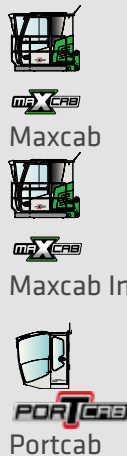


K = Kompaktausleger

B = Banana Ausleger für mehr Reichtiefe

Port Ausrüstung für mehr Reichweite und / oder mehr Traglast

## KABINE



## KABINENERHÖHUNG



Diesel-hydraulischer Antrieb



Elektro-hydraulischer Antrieb

## OPTIONEN



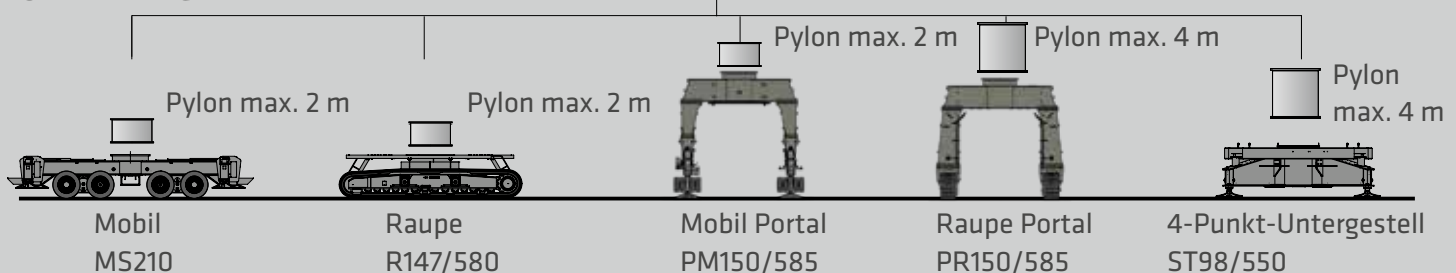
Motorleitungstrommel



Transformator

## OBERWAGEN

## UNTERWAGEN





# WIE SIEHT IHRE MASCHINE AUS?

Konfigurieren Sie Ihre individuelle Maschine aus unserem modularen Baukastensystem. Die große Vielfalt an Lösungen, die wir auf diese Weise realisieren, ist weltweit einzigartig.



## INDIVIDUELL KONFIGURIERBAR

Mehr als 16.000 einzigartige Umschlag-Lösungen sind durch SENNEBOGENs modularen Maschinenaufbau realisierbar – jetzt Video ansehen!

→ <https://www.sennebogen.com/versatility>

# MAXIMALER KOMFORT.

## Alles im Blick

In der geräumigen Kabine mit Panorama-Aussicht überblicken Sie ganz praktisch Ihren Arbeitsbereich. Die Bodenscheibe ermöglicht außerdem, selbst im Nahbereich präzise Verladetätigkeiten auszuführen. Unterstützung erhalten Sie dabei durch Sicherheitskameras und überwachen den Gefahrenbereich bequem über das Monitor-system der Kabine.

## Angenehmes Raumklima

Ob in wärmeren Gebieten oder auch in Häfen mit Minusgraden dürfen Sie dank Heiz-Klimasystem täglich einen wohltemperierten Arbeitsplatz betreten und können sich bei der Arbeit auf das Wesentliche konzentrieren.

## Einfache Steuerung

Das intelligente SENcon Steuerungssystem gibt Ihnen einfach und schnell Feedback über den Zustand der Maschine. Durch die intuitiv bedienbare Nutzer-oberfläche war es nie so einfach, Energieverbrauch und Auslastung zu überwachen, die gewünschten Arbeitsmodi anzusteuern und einen Beitrag zur Senkung der Betriebskosten zu leisten.

## Für Ihre Gesundheit

Bediener verbringen viele Stunden an ihrem Arbeitsplatz. Durch den rückschonenden Komfortsitz, verstellbare Armlehnen, Joysticks, die angenehm in der Hand liegen, und die optimal angeordneten Bedienelementen geht die tägliche Arbeit noch leichter von der Hand.

**„In die Entwicklung der Maschinen fließt das Feedback der Anwender mit ein, um das beste Fahrerlebnis zu kreieren.“**

ALI GÜLYAZ,  
Konstrukteur Umschlagbagger







### HIER GEHT'S ZUR 360° ANSICHT DER PORTCAB



Überzeugen Sie sich in 360 Grad vom einzigartigen Komfort, der maximalen Sicherheit sowie den vielen optionalen Anpassungsmöglichkeiten der Portcab.

➔ <https://www.sennebogen.com/technik/portcab#c32076>



# Die Maschinensteuerung der Zukunft.

**Das moderne Steuerungssystem SENcon bietet einen ganzheitlichen Komfort für Fahrer, Flottenbetreiber und Servicepersonal.** Assistenzsysteme erhöhen die Arbeitssicherheit, Arbeitsprozesse werden effizienter und Ferndiagnosen schnell und einfach. Durch die Auswertung von Maschinendaten optimieren Sie den Einsatz und reduzieren den CO<sub>2</sub>-Fußabdruck der Maschine.

## 1. Fahrerkomfort der Zukunft dank moderner Assistenzsysteme

- /// Schnelles Einrichten & Aufrufen umfassender Fahrerprofile
- /// Integrierte Sicherheitssysteme (z.B. Arbeitsbereichsbegrenzung)
- /// Sichere Maschinenbewegungen durch teilautonome Fahrbewegungen
- /// Vorbereitung für die Fernsteuerung und komplett automatisierte Fahrbewegungen

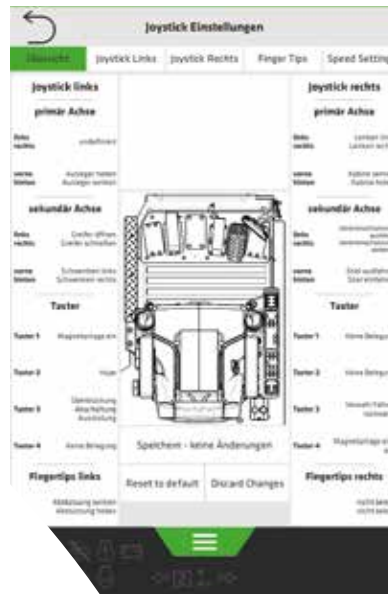


## 2. Effektiver Remote Service senkt Kosten und spart Zeit

- /// Auslesen und analysieren der Maschinendaten von jedem beliebigen Standort
- /// State-of-the-Art Diagnose-Tool für effektive Ferndiagnosen
- /// Gewährleistung der bestmöglichen Maschinenverfügbarkeit und Betriebssicherheit







Schneller Zugriff auf alle wichtigen Funktionen über das große 10 Zoll-Touchdisplay

Software-Updates

Maschinendaten

### 3. Immer auf dem neuesten Stand: Software-Updates Over-the-Air (SOTA)

- Effizientes Aufspielen neuer Funktionen der Maschinensteuerung aus der Ferne ohne physischen Eingriff in die Maschine
- Stetiges Arbeiten mit dem neuesten Stand der Technik
- Die Maschine bleibt maximal verfügbar und flexibel einsetzbar



### 4. Intelligente Analysen der Maschinendaten

- In der Kombination mit dem Telematiksystem SENtrack werden die Maschinendaten aus SENcon zu wertvollen Informationen über Arbeitsprozesse und den Maschinenzustand
- Integrierte Funktionen wie die Baggerwaage gewährleisten den Blick auf die aktuell erzielte Umschlagsleistung
- Optimierung von Maschinen im Einsatz: Einfach und effektiv

# KABINEN HIGHLIGHTS



Maxcab

Maxcab Industry

## SERIE



## EINSTIEG

Schiebetür inkl. Schiebescheibe

Schiebetür inkl. Schiebescheibe

## FRONTSCHIEBE

Getöntes Sicherheitsglas

Ungeteilte Frontscheibe in  
Panzergrasausführung,  
starr verglast

## DACHSCHIEBE

Dachscheibe aus Sicherheitsglas

Dachscheibe aus Panzergras

## BODENSCHIEBE

-

-

## SCHEIBENWISCHER

Scheibenwischer für Dachscheibe

Scheibenwischer für Dachscheibe

Scheibenwischer-Waschanlage  
für FrontscheibeScheibenwischer-Waschanlage  
für Frontscheibe

## KLIMAAANLAGE

Heiz-Klimasystem mit Frischluft  
und UmluftfilterHeiz-Klimasystem mit Frischluft  
und Umluftfilter

## SCHEINWERFER

Scheinwerfer im Dach integriert

Scheinwerfer im Dach integriert

## NOTSITZ

-

-

## RADIOVORBEREITUNG

SENCON STEUERUNGS-  
UND DIAGNOSESYSTEM

## OPTIONEN

## KLIMATISierter SITZ



## RADIO

KÜHLBOX HINTER DEM  
FAHRERSITZSCHUTZGITTER AN DACH-  
UND FRONTSCHIEBE

## SONNENSCHUTZPAKET







# IMMER DER RICHTIGE BLICKWINKEL

**Die Großraumkabine für  
beste Rundumsicht im Hafen**

## SERIE



EINSTIEG	Bequemer Zugang durch breite Kabinentür
FAHRERSITZ	Luftgefedert, mit Lendenwirbelstütze, Kopfstütze und zahlreichen Einstellungen für beste Ergonomie, beheizt
ARM- UND FUSSTÜTZEN	Einfach verstellbar, je nach Anwender
DURCHGEHENDE FRONT-/BODENSCHIEBE	Große, gebogene Scheibe aus getöntem Sicherheitsglas, Optimale Sicht auf Arbeitsumfeld ohne Sichteinschränkungen
SCHEIBENWISCHER	Parallelogramm-Scheibenwischer für raue Wetterbedingungen an der Windschutzscheibe
	Scheibenwischer für Dachfenster
KLIMAAANLAGE	Heiz-Klimasystem mit Frischluft und Umluftfilter
GROSSER 10,2" MONITOR	Kamera unterstützte Überwachung des Gefahrenbereichs (heckseitig, rechts)
NOTSITZ	Zusätzlicher Trainersitz mit Sicherheitsgurt
RADIOVORBEREITUNG	✓
SENCOR STEUERUNGS-UND DIAGNOSESYSTEM	✓
<b>OPTIONEN</b>	
KLIMATISIERTER SITZ	✓
RADIO	✓
KÜHLBOX FÜR LEBENSMITTEL UND GETRÄNKE	✓
LAUTSPRECHERSYSTEM	✓
SONNENSCHUTZPAKET	✓



### 1. Service-Kosten senken

Über den Dashboard-Zugriff überwachen Sie die Maschine und ihre wichtigsten Betriebsparameter (Temperaturen, Verbrauch). Falls Kennzahlen signifikant vom Sollwert abweichen, erfolgt unmittelbar eine Information an den Betreiber.

### 2. Verbrauch reduzieren

Tagesaktuell haben Sie Einsicht in die Prozesse Ihres Fuhrparks: Ganz einfach identifizieren und optimieren Sie Leerlaufzeiten der Maschinen oder ändern Einstellungsparameter bei Unterlast, um so den Verbrauch zu reduzieren.

### 3. Produktivität verbessern

Mit nur wenigen Klicks erkennen und optimieren Sie die Auslastung der Maschinen, können ggf. Fahrstrecken analysieren und dadurch die Prozesse im Hafen gewinnbringend umgestalten.

### 4. Investition absichern

Praktische Alarmmeldungen informieren Sie über kritische Zustände der Maschine. Bei irregulären Bewegungen lässt sich die Maschine zudem bequem aus der Ferne deaktivieren.

„Wie wäre es, wenn Sie mit nur einem Klick Echtzeitdaten von all Ihren Maschinen empfangen und so Ihre Produktivität steigern könnten? In der G-Serie erhalten Sie die Vorteile des Monitoring-Tools serienmäßig!“





# WARTUNG UND SERVICE.

## KEEP IT SIMPLE. MIT BEHERRSCHBARER TECHNIK.



Zuverlässige und sinnvolle Technik macht das Leben leichter. Wir setzen auf Hydraulik, Elektrik und Elektronik, wo sie ihren größten Nutzen entfalten.



Wir machen Sie glücklich, nicht abhängig. Mit kostengünstigen Bauteilen und wenigen Handgriffen setzen Sie Ihre Maschine selbst instand.



Zentral zugänglich erreichen Sie die wichtigsten Komponenten, wie Druckspeicher-Modul oder den Elektroverteiler, für eine einfache Kontrolle und Fehlerbehebung.



Der Troubleshooter von SENNEBOGEN ist eine geführte Fehlersuche zur schnellstmöglichen Lösung im Service-Fall.



Alle Wartungs- und Servicepunkte sind übersichtlich angeordnet und gut erreichbar. Die eindeutige Kennzeichnung der Bauteile macht die Orientierung einfach.

# TECHNISCHE DATEN, AUSSTATTUNG

## MASCHINENTYP

MODELL (TYP) 875 G Hybrid

## DIESELMOTOR

TYP Stufe V:  
Cummins X15  
Motor-Nennleistung: 391 kW/1800 min<sup>-1</sup>  
Betriebspunkt Standard: 391 kW/1800 min<sup>-1</sup>  
Betriebspunkt ECO: 374 kW/1650 min<sup>-1</sup>

Stufe IIIa:  
auf Anfrage

jeweils: Leerlauf-Stopp-Automatik

KÜHLUNG wassergekühlt, Ladeluftkühlung,  
Kühlmittelkühlung

HUBRAUM ca. 15 l (V) / ca. 15 l (IIIa)

ZYLINDERZAHL 6

BATTERIEN 2 x 210 Ah, Batterietrennschalter

ELEKTRISCHE ANLAGE 24 V  
Lichtmaschine: 160 A (V) / 150 A (IIIa)  
Anlasser: 9 kW (V) / 9 kW (IIIa)

OPTIONEN elektrisch beheizbarer Kraftstoff-Vorfilter-  
Wasserabscheider 24 V (IIIa)

Motorblockvorwärmung

Motorölvorwärmung

Elektrische Betankungspumpe

## OBERWAGEN

BAUART Verwindungssteife Kastenbauweise,  
präzisionsbearbeitet, Stahlbüchsen für  
Auslegerlagerung. Servicefreundliche  
Konzeption, in Längsrichtung eingebauter  
Motor, überdachte Servicefläche

KÜHLSYSTEM Kühlanlage mit 3 Kühlkreisen und be-  
darfsgerechter Lüfterregelung bestehend  
aus: Kühlmittelkühlung, Ladeluftkühlung  
und Hydraulikölkühlung, hydraulisch  
angetrieben, thermostatisch geregelt inkl.  
Lüfterumkehr

OPTIONEN LED-Lichtpaket  
Feuerlöscher  
Seeklima-Lackierung  
Tieftemperaturpakete  
elektr. Hydrauliktankvorwärmung  
Magnetgenerator 25/33 kW

## ELEKTROMOTOR

OPTIONEN **Typ:** 390 kW,  
Standard mit Frequenzumrichter

**Leistung:** Gesamt-Anschlussleistung 720  
kVA, maschinenseitige Absicherung 800 A  
(auch mit Generator) bei 400 V - Motoran-  
lauf über Frequenzumrichter

**IP Schutzklasse:** IP 55 Standard,  
(IP 65 optional)

## TANKINHALTE

KRAFTSTOFF 2100 l

AD BLUE 105 l

HYDRAULIKTANK 1200 l

KÜHLMITTEL ca. 110 l

MOTORÖL ca. 80 l (V) / ca. 68 l (IIIa)

ZENTRAL-  
SCHMIERAN-  
LAGE Automatische Zentralschmierung für Aus-  
rüstung und Drehkranlaufbahn, Anzeige  
von Stör- und Leermeldung über SENcon

Schmiermittelpumpe mit 16 kg Behälter  
(für min. 400 Bh)

Option: Stromzufuhr über  
spiralig wickelnde Trommel





# TECHNISCHE DATEN, AUSSTATTUNG

## HYDRAULIKSYSTEM



Load Sensing/LUDV Hydrauliksystem\*, vorgesteuerte Arbeitsfunktionen, Arbeitsmodi: Normal Lift, Heavy Lift, Precision Mode

**FÖRDERMENGE** 2x 417 l / min und 1x 460 l / min für Drehantrieb im geschlossenen Kreis

**BETRIEBS-DRUCK** bis 350 bar

**STEUERUNG** Elektrohydraulische Ansteuerung der Arbeitsbewegungen, Zusatzfunktionen über Schalter und Fußpedale

**SICHERHEIT** Notablass der Ausrüstung bei Motorstillstand  
Rohrbruchsicherung für Hub- und Stielzylinder

**OPTIONEN** Bio-Ölbefüllung  
Tool Control für Programmierung von bis zu 10 Werkzeugen in Druck / Menge  
Lastmoment-Warnung mit Auslastungsanzeige  
Überlast-Sicherung mit Überlastabschaltung  
Hochleistungsfiltration mit Langzeitwechselintervall SENNEBOGEN HydroClean Feinfiltersystem mit Wasserabscheidung

## DREHANTRIEB



**GETRIEBE** Kompaktplanetengetriebe mit Schrägachsen-Hydraulikmotor

**FESTSTELL-BREMSE** Lamellenbremse, über Federn wirkend

**DREHKRANZ** Starker 3-reihiger Rollendrehkranz, abgedichtet. Außenverzahnter Drehkranz mit 360° Schutz und Ritzelzahnschmierung

**DREHGE-SCHWINDIGKEIT** 0-4,3min<sup>-1</sup>, stufenlos

**SCHWENK-MOMENT** 420 kNm

\*mit 3 Hydraulikkreisläufen

## KABINE<sup>2</sup>



**KABINENTYP** Maxcab Industry, um 2,9 m hoch- und 2 m vorfahrbar

**KABINENAUSSTATTUNG** Maxcab Industry mit Schiebetür inkl. Schiebescheibe und ungeteilter, gerader Frontscheibe in Panzerglasausführung, starr verglast, Dach nach vorne verlängert, Dachscheibe in Panzerglas, Scheibenwischer-Waschanlage für Frontscheibe, unterer Scheibenwischer für Frontscheibe mit Waschdüse, Scheibenwischer für Dachscheibe, schwingungsgedämpft, Radiovorbereitung mit Antenne und Lautsprecher, 2 Scheinwerfer vorne im Dach integriert, Kontroll- und Diagnosesystem SENcon

**OPTIONEN** Portcab Großraumkabine  
Skylift-Kabinenerhöhung (9 m hochfahrbar)  
Skylift-Kabinenerhöhung (7 m hochfahrbar)  
Sicherheitsverglasung aus Polycarbonat  
Dachschutzgitter, ggf. FOPS  
Frontschutzgitter  
Kabinen Aktivkohlefilter Um-/Außenluft  
Standheizung  
Klimatisierter Sitz  
Radio  
Kühlbox

Option: Arbeiten auf einer Sichthöhe von bis zu 15 m dank Skylift-Kabinenverstellung



<sup>2</sup> Vibrationslevel: Max. Hand/Arm (gem. ISO 5349-2001) < 2,5 m/s<sup>2</sup> und Max. Körper (gem. ISO/TR 25398:2006) < 0,5 m/s<sup>2</sup>

# TECHNISCHE DATEN, AUSSTATTUNG

## UNTERWAGEN MOBIL

MOBIL	Mobilunterwagen MS210 mit integrierter 4-Punkt-Pratzenabstützung, vier Planetachsen mit integrierten Lenkzylindern, zwei Achsen angetrieben über Verstellhydraulikmotor mit direkt angebautem, automatisch wirkendem Bremsventil, Allradlenkung
UNTERWAGENBREITE	4.450 mm
REIFENTYP	Vollgummi 14.00-24 (16-fach); Option: 16.00-25
BREMSEN	hydraulisch
ABSTÜTZTELLERGRÖSSE	Ø 1.300 mm
FAHRGESCHWINDIGKEIT	0 – 6 km/h (Mobil)

## UNTERWAGEN RAUPE

Raupenunterwagen mit hydraulischem Fahrtrieb je Fahrwerksseite durch einen Axialkolbenmotor über Kompakt-Planetengetriebe im Fahrwerksrahmen integriert, federbelastete Parkbremse, hydraulisch lüftbare Lamellenbremse

UNTERWAGENBREITE	6.800 mm
SPURWEITE	5.800 mm
PLATTENBREITE	1.000 mm
LAUFWERKSLÄNGE	8.500 mm

## UNTERWAGEN MOBILPORTAL

SPURWEITE	5.850 mm
REIFENTYP	285/70-19,5 Luftreifen, Option: 355/65-15 Vollgummireifen
BREMSEN	hydraulisch
ABSTÜTZTELLERGRÖSSE	Ø 1.600 mm
FAHRGESCHWINDIGKEIT	0 – 4 km/h / stufenlos

## UNTERWAGEN RAUPENPORTAL

UNTERWAGENBREITE	7.210 mm
SPURWEITE	5.850 mm
PLATTENBREITE	900 mm
LAUFWERKSLÄNGE	8.450 mm

## UNTERWAGEN

OPTIONEN	Pylonerhöhung
	Schienenportal kundenspezifisch

## ARBEITSAUSRÜSTUNG

REICHWEITE	bis zu 32 m
ZYLINDER	Hydraulikzylinder mit hochwertigen Dichtungs- und Führungselementen, Endlagendämpfung, Lagerstellen abgedichtet; Seeklimanahe Beschichtung aller Zylinder, vernickelt und verchromt
OPTIONEN	Safety Boom Lift für die Ausrüstung
	Hubbegrenzung/Stielbegrenzung einstellbar zum Anschlag einstellen
	LED-Beleuchtung
	Kamera am Stiel

## EINSATZDATEN

REICHWEITE	bis zu 32 m
EINSATZGEWICHT	165 – 195 t, je nach Ausführung
HINWEIS	Das Einsatzgewicht variiert je nach Ausstattung und Ausrüstung



# TECHNISCHE DATEN, AUSSTATTUNG

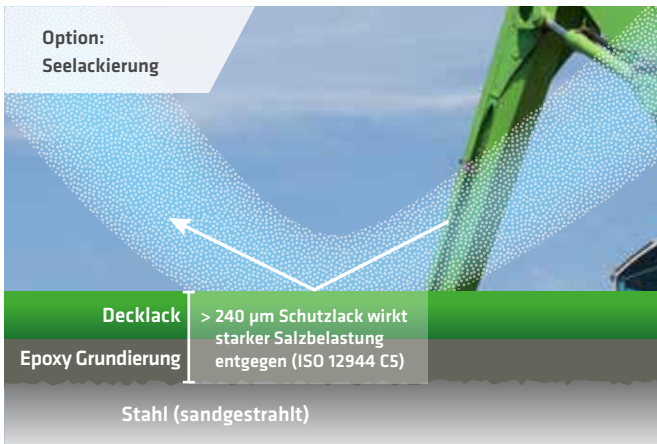
Option:  
Schnellwechsler



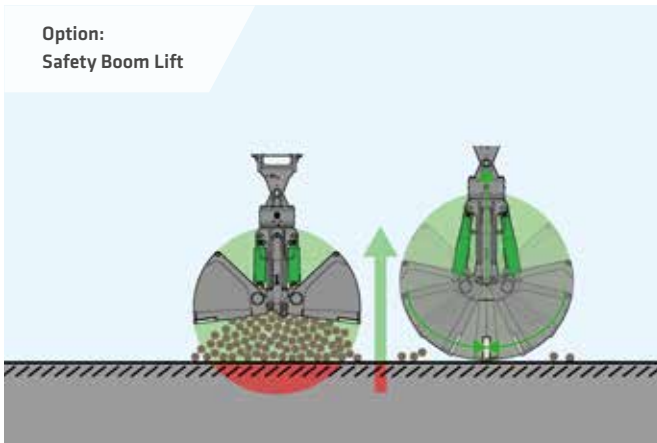
Hilfskran für Lasten bis 300 kg -  
erleichtert Wartungsarbeiten



Option:  
Seelackierung



Option:  
Safety Boom Lift



# TRAGLASTWERTE K21 HEAVY LIFT

Die angegebenen Traglastwerte gelten als Information. Für eine detaillierte Projektstudie kontaktieren Sie bitte unsere regionalen Vertriebspartner.



R 147/580

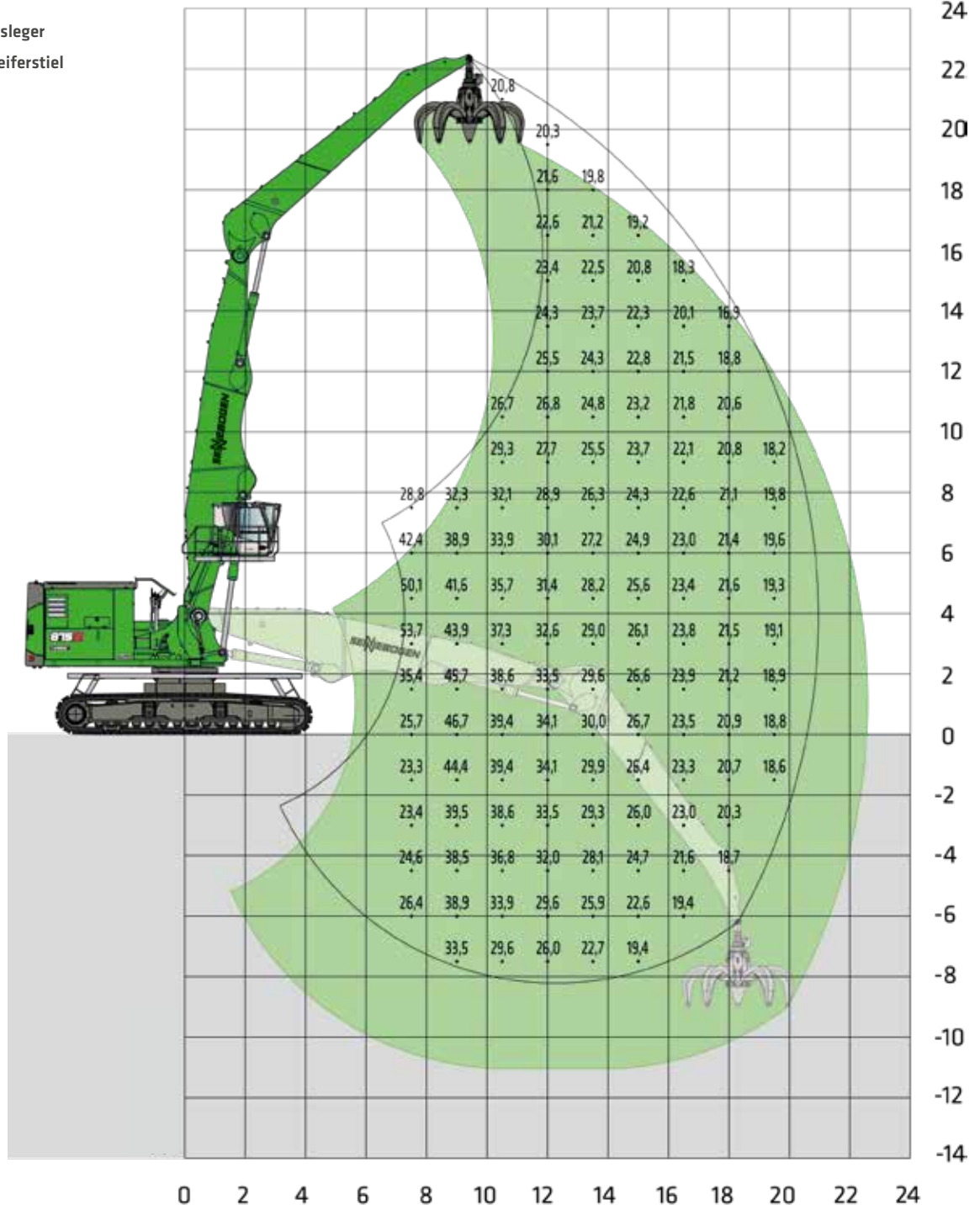


MAXCAB INDUSTRY

2,9 m hoch- und 2,0 m vorfahrbar



12 m Ausleger  
10 m Greiferstiel



Maschine  
spiegelbildlich  
dargestellt

20241213161847

## Anmerkungen:

Alle Traglastwerte sind in Tonnen (t) angegeben und gelten am Stielende, ohne Arbeitswerkzeug, auf festem, ebenem Untergrund. Arbeitswerkzeuge wie Greifer, Magnet, Lasthaken, etc. sind Teil der angegebenen Traglastwerte. Die angegebenen Werte betragen 75 % der statischen Kipplast bzw. 87 % der hydraulischen Hubkraft gemäß ISO 10567 und gelten nach Erreichen der erforderlichen Betriebstemperatur im Green Hybrid System. Gemäß der EU Norm EN 474/5 müssen hydraulische Materialumschlagmaschinen im Hebezeugbetrieb mit Rohrbruchsicherungen an Hub- und Stielzylinder und einer Überlastwarneinrichtung ausgestattet sein. Die angegebenen Traglastwerte gelten für max. Spurbreite und sind 360° schwenkbar.



# TRAGLASTWERTE K32 HAFEN

Die angegebenen Traglastwerte gelten als Information. Für eine detaillierte Projektstudie kontaktieren Sie bitte unsere regionalen Vertriebspartner.



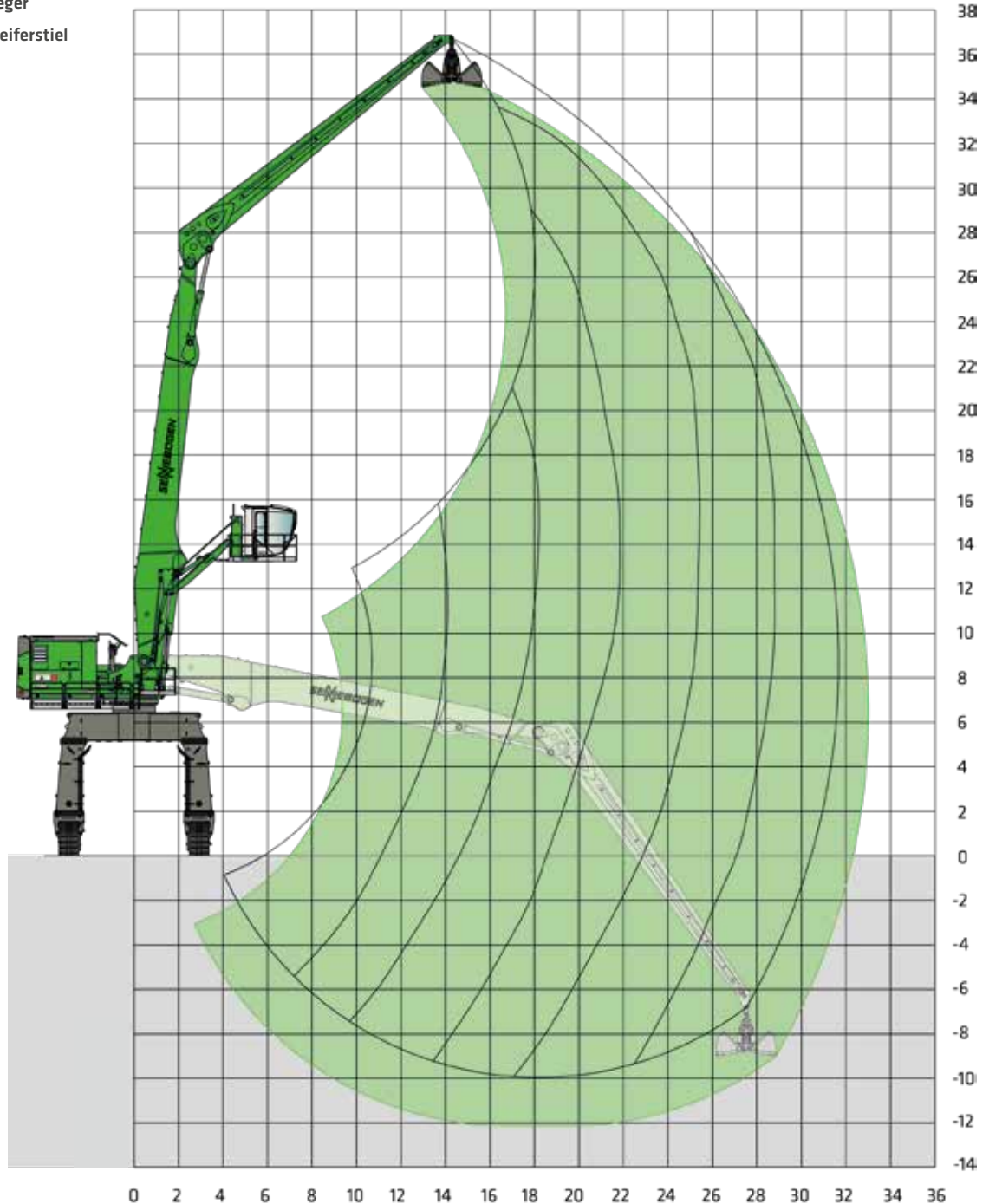
PR 150/585



SKYLIFT G1300/700  
hydraulisch hochfahrbar (Option)



18 m Ausleger  
15,5 m Greiferstiel



Maschine  
spiegelbildlich  
dargestellt

TRAGLASTWERTE

## Anmerkungen:

Alle Traglastwerte sind in Tonnen (t) angegeben und gelten am Stielende, ohne Arbeitswerkzeug, auf festem, ebenem Untergrund. Arbeitswerkzeuge wie Greifer, Magnet, Lasthaken, etc. sind Teil der angegebenen Traglastwerte. Die angegebenen Werte betragen 75 % der statischen Kipplast bzw. 87 % der hydraulischen Hubkraft gemäß ISO 10567 und gelten nach Erreichen der erforderlichen Betriebstemperatur im Green Hybrid System. Gemäß der EU Norm EN 474/5 müssen hydraulische Materialumschlagmaschinen im Hebezeugbetrieb mit Rohrbruchsicherungen an Hub- und Stielzylinder und einer Überlastwarneinrichtung ausgestattet sein. Die angegebenen Traglastwerte gelten für max. Spurbreite und sind 360° schwenkbar.

20241213155448

# TRAGLASTWERTE B26 HAFEN

Die angegebenen Traglastwerte gelten als Information. Für eine detaillierte Projektstudie kontaktieren Sie bitte unsere regionalen Vertriebspartner.



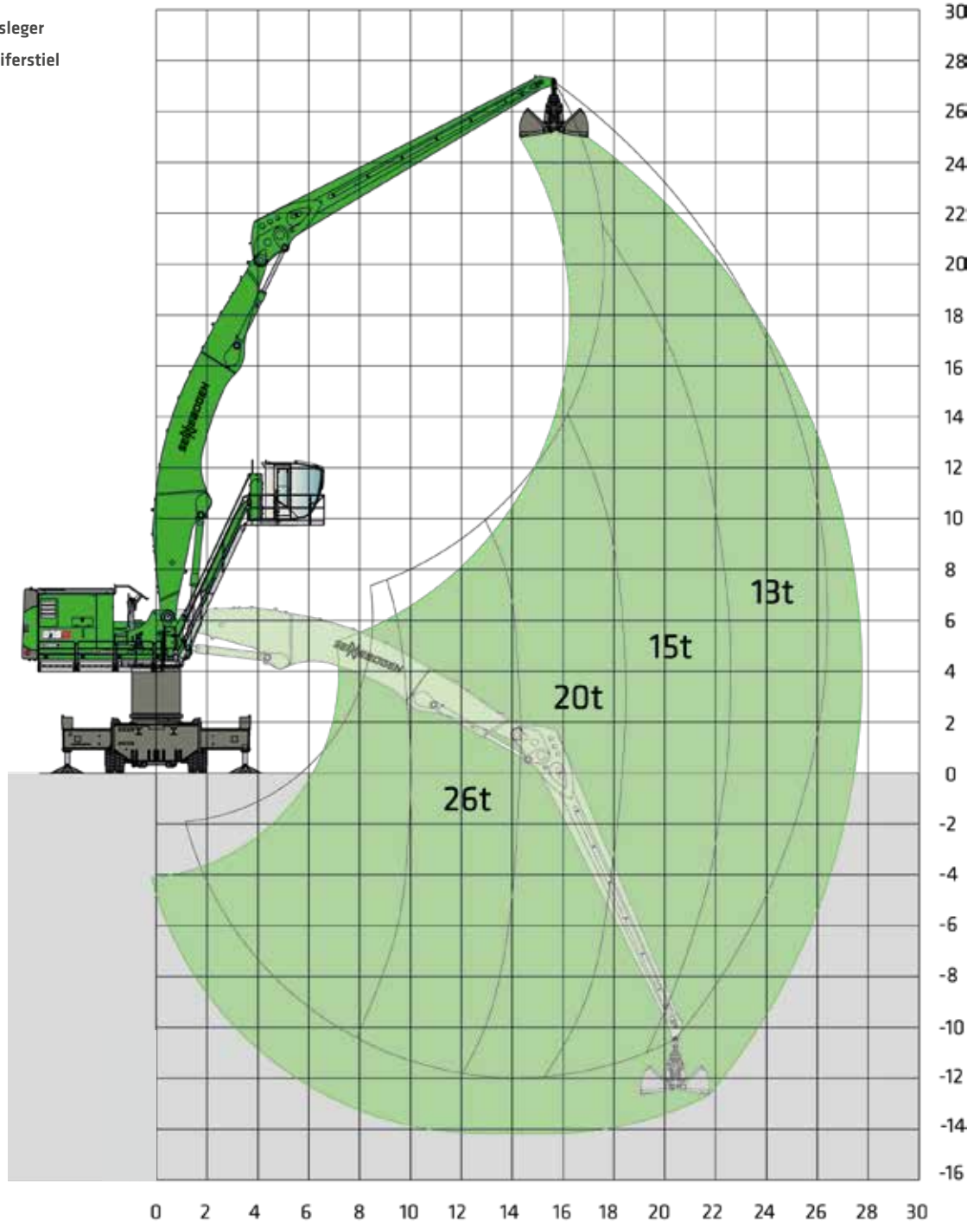
MS210



SKYLIFT G1100  
hydraulisch hochfahrbar (Option)



14,5 m Ausleger  
13,5 m Greiferstiel



Maschine  
spiegelbildlich  
dargestellt

20241213155111

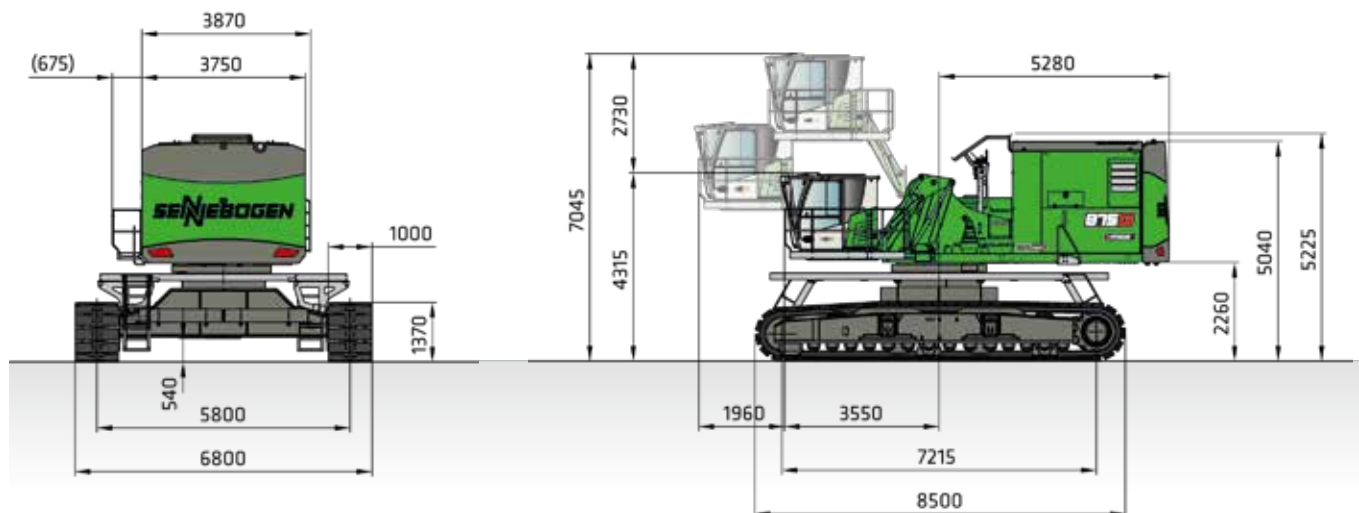
## Anmerkungen:

Alle Traglastwerte sind in Tonnen (t) angegeben und gelten am Stielende, ohne Arbeitswerkzeug, auf festem, ebenem Untergrund. Arbeitswerkzeuge wie Greifer, Magnet, Lasthaken, etc. sind Teil der angegebenen Traglastwerte. Die angegebenen Werte betragen 75 % der statischen Kipplast bzw. 87 % der hydraulischen Hubkraft gemäß ISO 10567 und gelten nach Erreichen der erforderlichen Betriebstemperatur im Green Hybrid System. Gemäß der EU Norm EN 474/5 müssen hydraulische Materialumschlagmaschinen im Hebezeugbetrieb mit Rohrbruchsicherungen an Hub- und Stielzylinder und einer Überlastwarneinrichtung ausgestattet sein. Die angegebenen Traglastwerte gelten für max. Spurbreite und sind 360° schwenkbar.

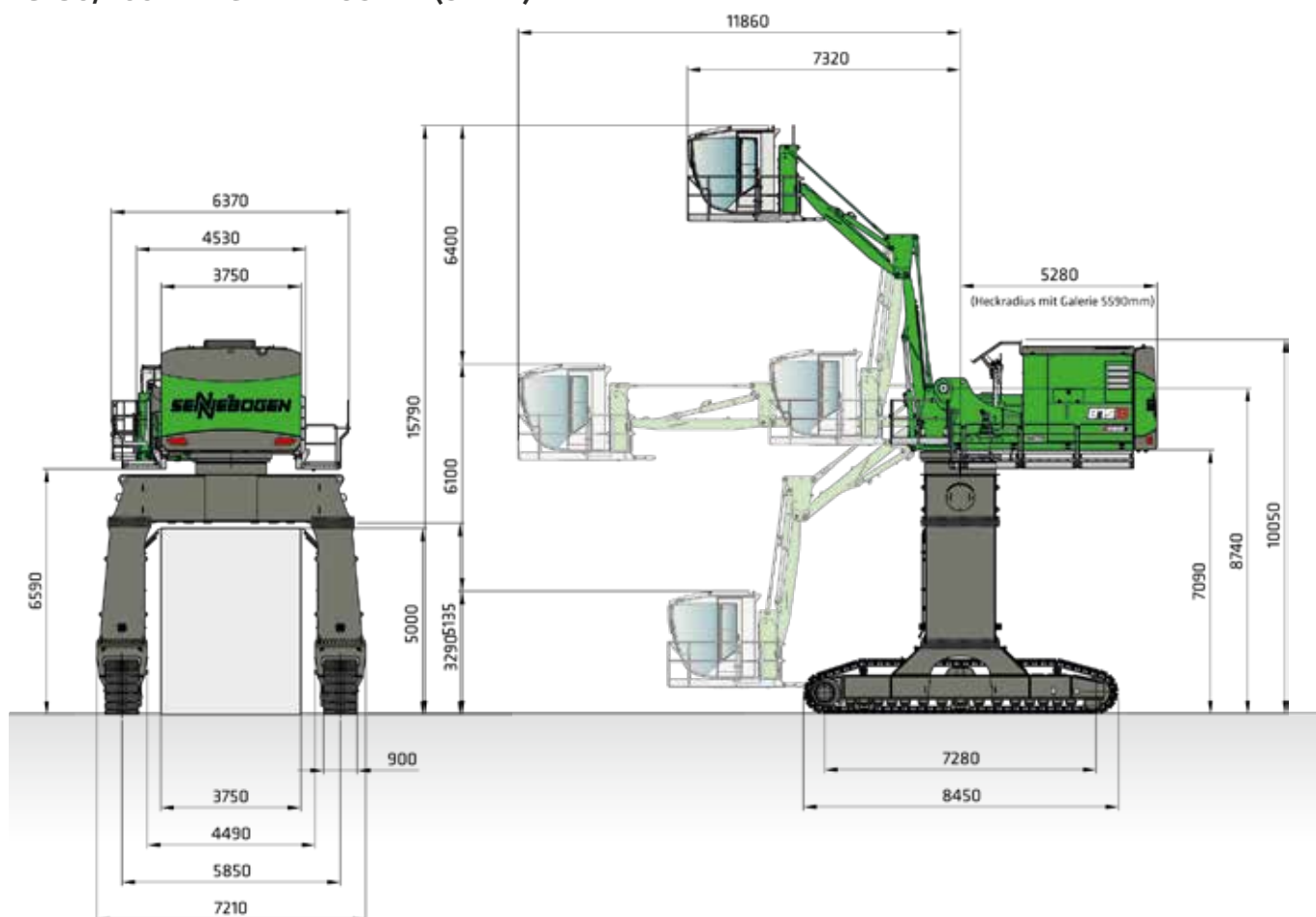




## ABMESSUNGEN RAUPE

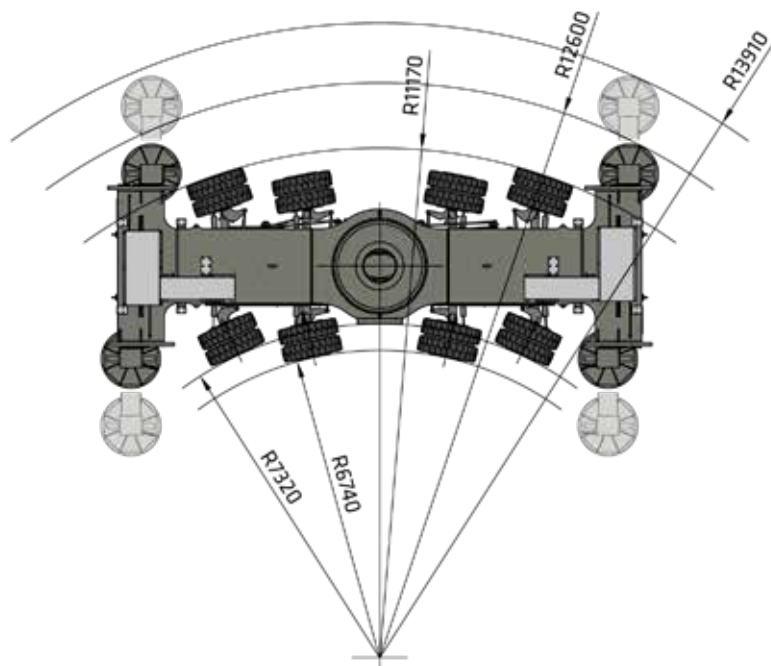
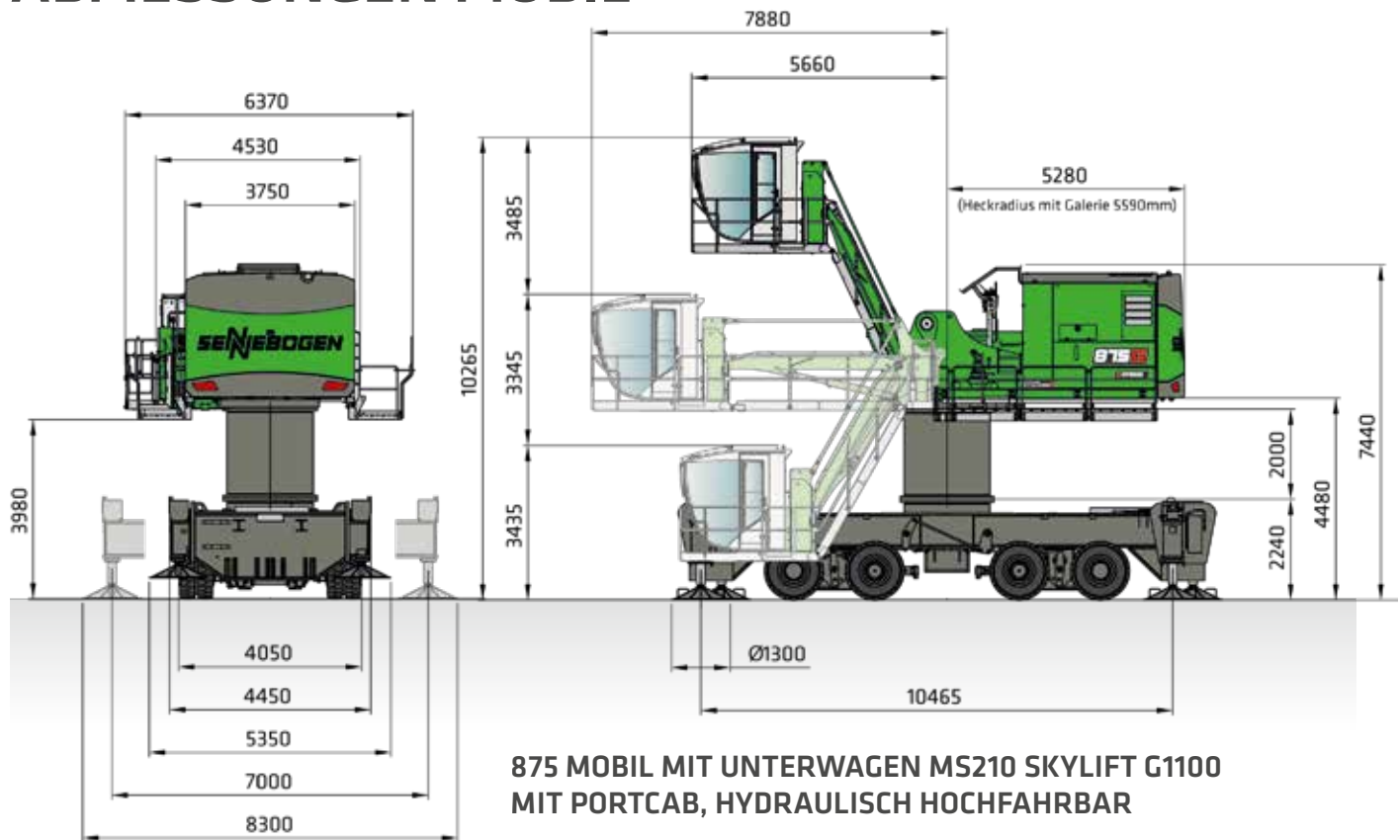


875 G RAUPE MIT UNTERWAGEN R147 UND HYDRAULISCH HOCH- UND VORFAHRBARER KABINE G290/200 MAXCAB INDUSTRY (SERIE)



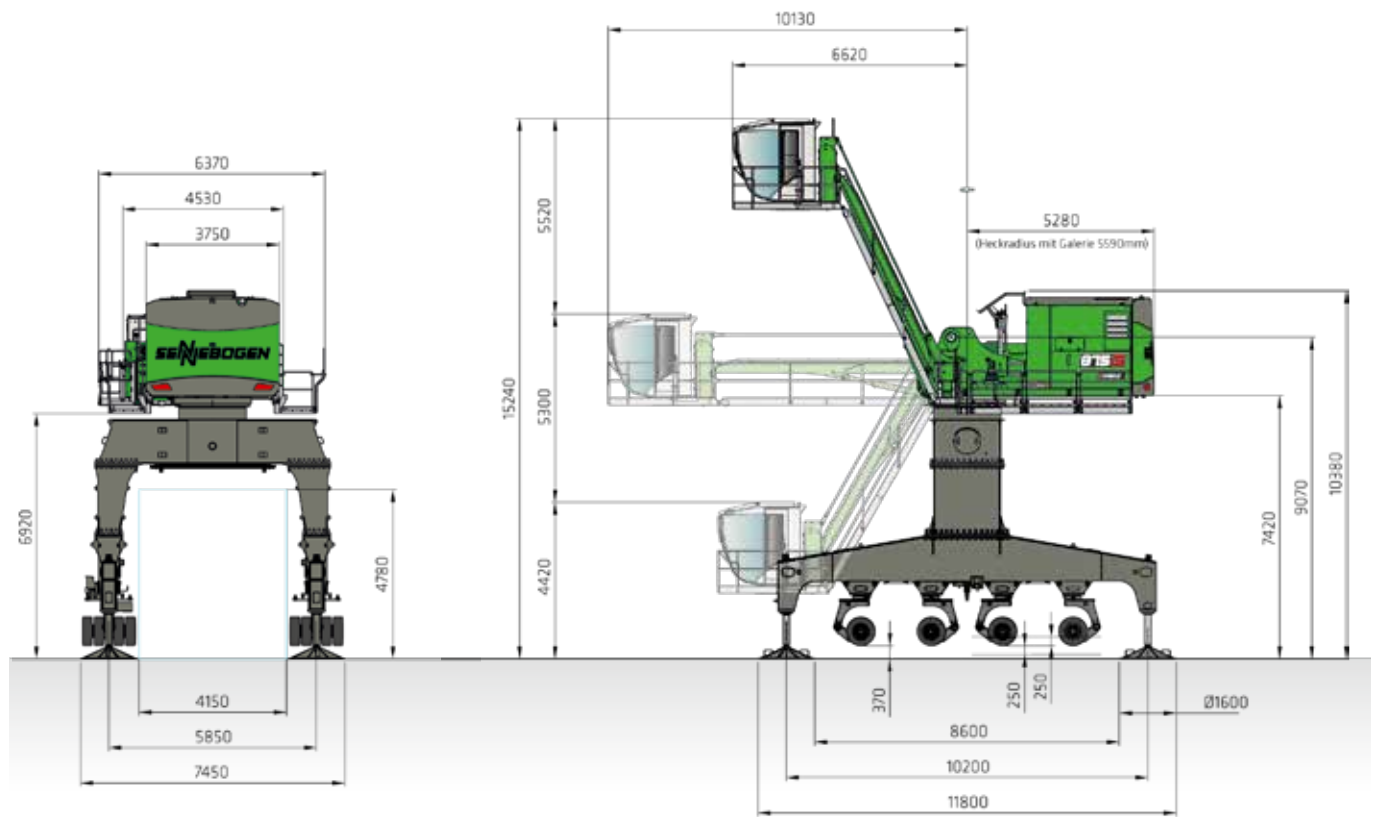
875 G RAUPENPORTAL MIT UNTERWAGEN PR150/585 UND SKYLIFT G1300/700 MIT PORTCAB, HYDRAULISCH HOCHFABAR

# ABMESSUNGEN MOBIL

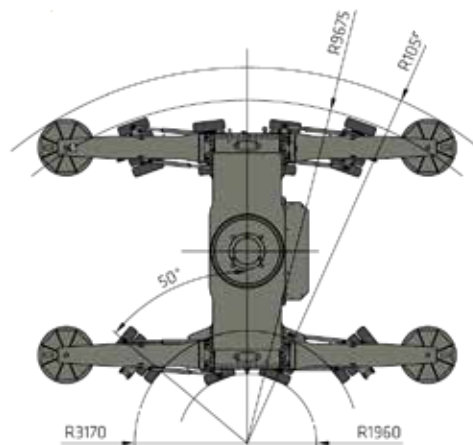


MOBILUNTERWAGEN MS210

# ABMESSUNGEN MOBILPORTAL



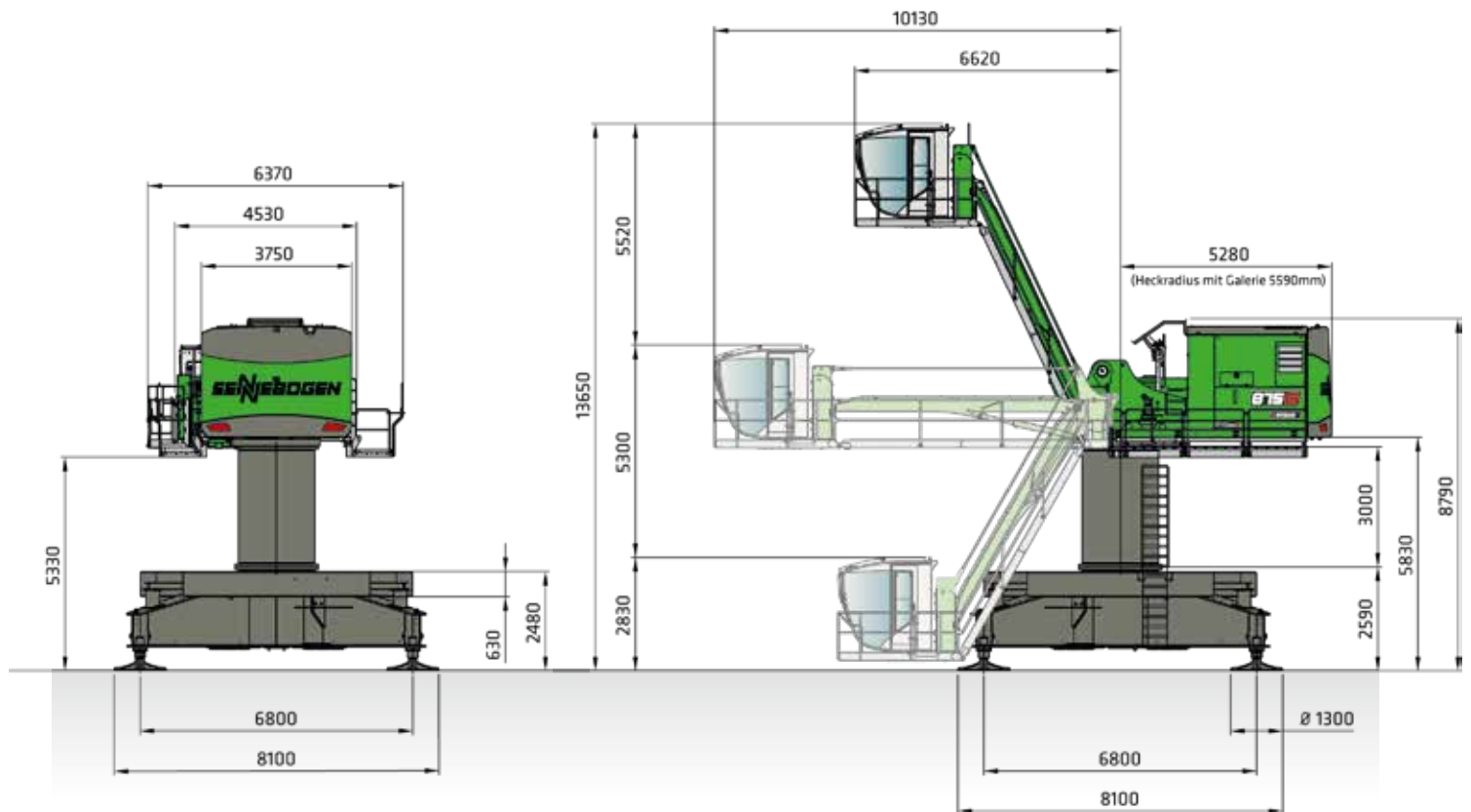
875 MOBILPORTAL MIT UNTERWAGEN PM150/585 UND HYDRAULISCH HOCHFÄHRBARER KABINENERHÖHUNG SKYLIFT G1100 UND PORTCAB



UNTERWAGEN PM150/585



# ABMESSUNGEN 4-PUNKT-UNTERGESTELL



**875 G STATIONÄR AUF 4-PUNKT-UNTERGESTELL ST98 MIT 3 m PYLON,  
HYDRAULISCH HOCHFABRBARER KABINENERHÖHUNG SKYLIFT G1100 UND PORTCAB**



### SENNEBOGEN ACADEMY

Expansiv im Wissen, denn Erfolg beruht auf Wissen. In der SENNEBOGEN Academy legen wir Wert darauf, dass es mächtig fließt.

➡ [www.sennebogen-academy.com](http://www.sennebogen-academy.com)



### SERVICE UND WARTUNG

Umfangreich im Kundendienst. Und in der Ersatzteilversorgung. Service wird bei uns GROSS geschrieben.

➡ [www.sennebogen.com/customer-service](http://www.sennebogen.com/customer-service)



### SENtrack

Effizientes Fuhrparkmanagement mit SENtrack: Nutzen Sie Informationen, die sonst im Verborgenen bleiben und erhöhen Sie Ihre Effizienz.

➡ [www.sennebogen.com/sentrack](http://www.sennebogen.com/sentrack)



### RENTAL & USED

Entdecken Sie das einmalige Mietmaschinenangebot von SENNEBOGEN Rental & Used. Hier finden Sie Ihre Mietmaschine:

➡ [www.sennebogen-rental-used.com](http://www.sennebogen-rental-used.com)

## WERDEN SIE MITGLIED IM FAHRERCLUB

Hier stehen Sie und Ihre Maschine im Rampenlicht! Exklusive Informationen, Erfahrungsaustausch mit SENNEBOGEN-Fahrern sowie Spaß und Begeisterung stehen bei uns im Mittelpunkt.

**Alle Vorteile unter** ➡ [www.sennebogen.com/operators-club](http://www.sennebogen.com/operators-club)



# MOVE BIG THINGS WITH US



über **73**  
Jahre Erfahrung

**100 %**  
Familienunter-  
nehmen

über **2200**  
erfahrene Fachkräfte  
weltweit

**5**  
Produktionswerke  
in Deutschland

über **180**  
Vertriebs- und Service-  
partner weltweit

**27**  
unterschiedliche  
Umschlagmaschinen



Teleskoplader  
**4-6 t**

Balancer  
**130-300 t**

Materialumschlag  
**17-420 t**

Seilbagger  
**30-300 t**

Raupenkran  
**50-200 t**

Teleskopkran  
**16-200 t**

Hafenkran  
**300 t**



Dieser Katalog beschreibt Maschinenmodelle, Ausstattungsumfänge einzelner Modelle und Konfigurationsmöglichkeiten (Serienausstattung und Sonderausstattung) der von der SENNEBOGEN Maschinenfabrik GmbH gelieferten Maschinen. Geräteabbildungen können Sonder- und Zusatzausstattungen enthalten. Je nach Land, in das die Maschinen geliefert werden, können Abweichungen von der Ausstattung möglich sein, insbesondere bzgl. der Serien- und Sonderausstattung. Alle verwendeten Erzeugnisbezeichnungen können Marken der SENNEBOGEN Maschinenfabrik GmbH oder anderer, zuliefernder Unternehmen sein, deren Benutzung durch Dritte für deren Zwecke die Rechte der Inhaber verletzen kann.

Bitte informieren Sie sich bei Ihrem SENNEBOGEN Vertriebspartner vor Ort über die angebotenen Ausstattungsvarianten. Gewünschte Leistungsmerkmale sind nur dann verbindlich, wenn sie bei Vertragsschluss ausdrücklich vereinbart werden. Liefermöglichkeiten und technische Änderungen vorbehalten. Alle Angaben sind ohne Gewähr. Ausstattungsänderungen und Weiterentwicklungen vorbehalten. © SENNEBOGEN Maschinenfabrik GmbH, Straubing/Deutschland. Nachdruck, auch auszugsweise, nur mit schriftlicher Genehmigung der SENNEBOGEN Maschinenfabrik GmbH, Straubing/Deutschland.

**SENNEBOGEN**  
**Maschinenfabrik GmbH**  
Hebbelstraße 30  
94315 Straubing, Germany

➔ [www.sennebogen.com](http://www.sennebogen.com)

**MOVE BIG THINGS**

**VERTRIEB SENNEBOGEN**  
**Green Line Vertrieb**

☎ +49 (0) 9421 540 - 146  
✉ [materialhandling@sennebogen.de](mailto:materialhandling@sennebogen.de)

**ERSATZTEILZENTRUM**  
**Ersatzteil-Bestellungen**

✉ [spareparts@sennebogen.de](mailto:spareparts@sennebogen.de)

**KUNDENDIENST**

**Technische Unterstützung**  
✉ [service@sennebogen.de](mailto:service@sennebogen.de)

