

# SENEBOGEN

# HOLZ PICK & CARRY MASCHINE

MIT BIS ZU  
9 m STAPELHÖHE

## 726 G



129 kW



31 t



9 m



MAX CAB

SENcon

Abgasstufe V





# 726 G

# Der smarte Stapler.

Die Pick & Carry-Umschlagmaschine 726 G ist die optimale Lösung für den effizienten Rundholzumschlag in mittelgroßen Sägewerken. Als Teil der SENNEBOGEN G-Serie vereint sie ein intelligentes Steuerungssystem mit einem durchdachten Maschinenkonzept, das höchste Sicherheitsstandards und maximale Effizienz gewährleistet.

## Langlebige Investition

Die G-Serie zeichnet sich durch robuste Komponenten und ein intelligentes Maschinenendesign aus: zum langfristigen Werterhalt der Maschine, auch im anspruchsvollen Dauereinsatz.

## Bewährtes Pick & Carry-Konzept

Die hintere Anlenkung des Auslegers sorgt für eine optimale Gewichtsverteilung, sodass ein geringerer Heckballast ausreicht und der Schwenkradius minimal bleibt. Gleichzeitig profitiert der Fahrer von einer hervorragenden Rundumsicht.

## Maximaler Komfort

Die Maxcab steht für moderne Technik und durchdachte Funktionalität: Ein großzügiges Display sorgt für intuitive Bedienung, während das ergonomische Design höchsten Komfort und optimale Arbeitsbedingungen bietet.

## Wartung & Service

Intelligentes Flottenmanagement und Überwachung des Maschinenzustands via Telemetrie über das SENtrack-Portal sowie einzigartige Zugänglichkeit zu Maschinenkomponenten.



# DAS KONZEPT.

Bereits in der E-Serie bewährt, sorgt unser Pick & Carry-Konzept für mehr Sicherheit auf dem Rundholzplatz. Der 726 G überzeugt mit hoher Manövrierfähigkeit und ermöglicht eine optimale Nutzung des verfügbaren Platzes.



## EFFEKTIVE BAUWEISE

Der Schwerpunkt des Umschlagbagger befindet sich nahe der Drehkanzmitte. Die Auslegeranlenkung ist hinter der Maschinenmitte angebracht, wodurch das Gewicht der Maschine ideal verteilt und ein kleiner Heckballast zum Ausgleich ausreichend ist.

## FREIE KABINENSICHT

Der hinten angelenkte Auslegerarm gibt die Sicht des Fahrers zu allen Seiten frei. Die starre Kabinenerhöhung gewährleistet eine optimale Sicht aus der Kabine - auch bei Arbeiten an hohen Poltern.

## STANDFESTIGKEIT

Auch auf anspruchsvollem Gelände, an Steigungen oder auf schwierigem Untergrund bewegt sich der 726 G dank Achtfachbereifung sicher. Front- und heckseitig bieten optionale Abstützschilder zusätzliche Standfestigkeit beim Verladen großer Lasten.

## ROBUSTHEIT

Der 726 G ist mit einem robusten Mobilunterwagen, starken Spezialachsen und einem Allrad-Fahrantrieb ausgestattet. Die ideale Voraussetzung für den Pick & Carry-Einsatz samt hydraulisch-gebremsten Trailer.



# EINE INVESTITION, DIE SICH AUSZAHLT.

Die Langlebigkeit und Zuverlässigkeit der SENNEBOGEN Green Line basiert auf jahrzehntelanger Erfahrung in der Konstruktion von hochwertiger Kran- und Materialumschlagtechnik. Durch die robuste Bauweise und modernsten Technikstandards weisen unsere Holzmaschinen Produktlebenszyklen auf, die neue Maßstäbe am Markt setzen.



Modernste Motoren-, Antriebs- und Abgasnachbehandlung



Beherrschbare und servicefreundliche Technik für ein Höchstmaß an Verfügbarkeit



Dauerhaft gleichbleibende Leistung durch robusten Stahlbau und hochwertige Antriebs- und Steuerkomponenten namhafter Hersteller



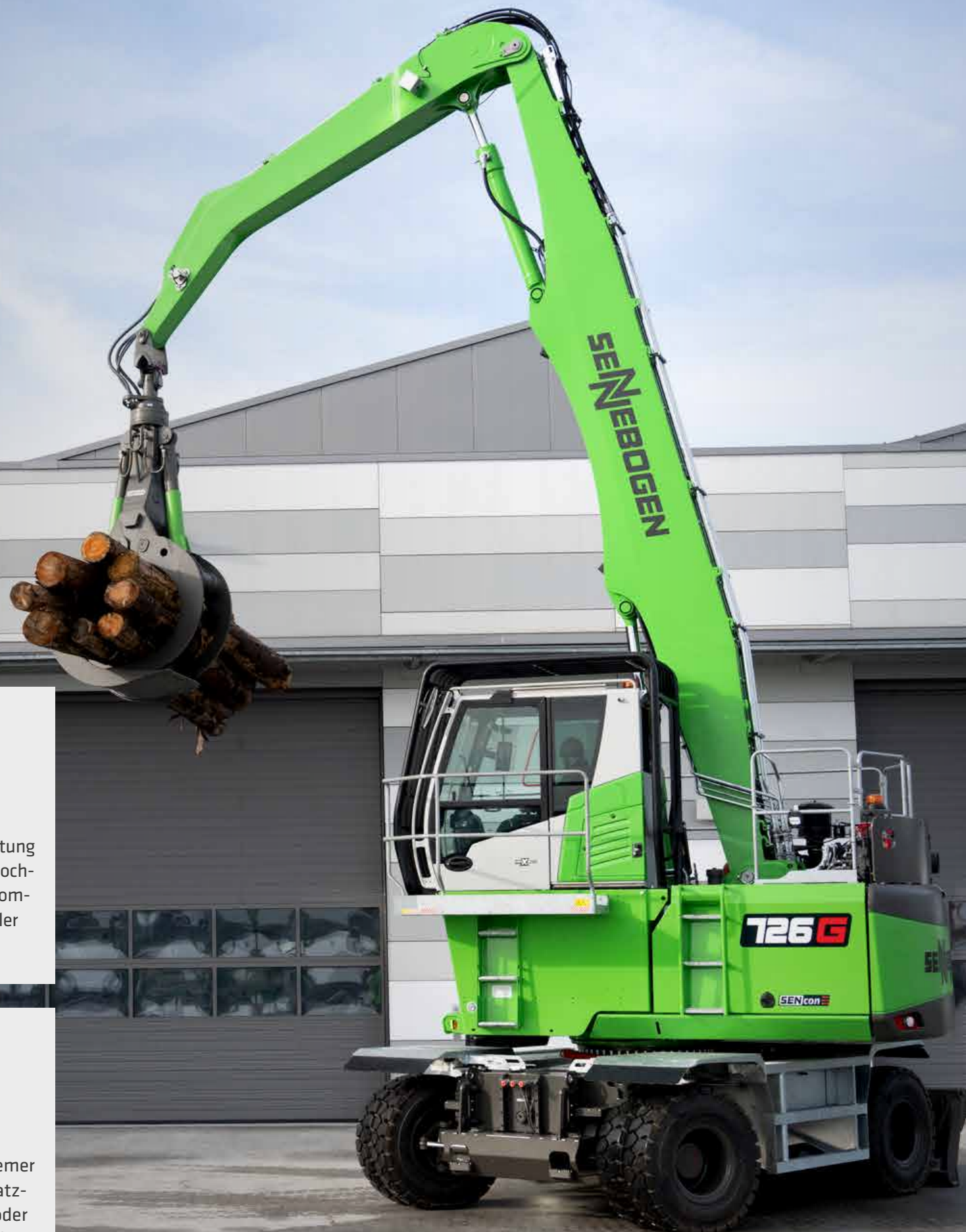
Beste Wirkungsgrade durch starke Pumpen, großdimensionierte Hydraulikventile und Leitungen



Ausgereifte Technik dank der konsequenten Weiterentwicklung in der 6. Maschinengeneration, der G-Serie – für den anspruchsvollen Materialumschlag



Beständig und robust bei extremer Witterung und widrigen Einsatzbedingungen, am Polarkreis oder unter großer Hitze in Dubai





# Weitergedacht. Die **G**-Serie.



## LANGE LEBENSDAUER, HOHE WERTSTABILITÄT

- /// Durch robuste Bauweise und hochwertige Komponenten zuverlässig und leistungsstark im Einsatz
- /// Temperaturregeltes Kühlsystem, ausgelegt und getestet für Schwersteinsätze und hohe Umgebungstemperatur

## AUSGEREIFTE UND MODERNSTE TECHNIK

- /// Konsequente Auslegung auf den anspruchsvollen Materialumschlag
- /// Erhöhter Wirkungsgrad dank Mehrkreishydraulik, optimierter Schlauch- und Rohrverlegung

## UMWELTSCHONENDE ANTRIEBSTECHNIK

- /// Modernste Motore, Antriebs- und Abgassysteme nach neuestem Stand der Technik (Stufe V)
- /// Betankung mit alternativem Kraftstoff HVO möglich

## EINFACH IN WARTUNG UND SERVICE

- /// Weniger Service-Einsätze vor Ort dank SENcon Remote-Diagnosen
- /// Ideale Zugänglichkeit zu allen eindeutig gekennzeichneten Komponenten für eine einfache Wartung



# SAFETY FIRST.

Sicher durch den Arbeitsalltag mit zahlreichen Sicherheitsfeatures, speziell entwickelt für den anspruchsvollen Holzumschlag. Zum Schutz von Mensch, Umgebung und Maschine.



## Komponenten-Sicherheit

durch robusten Stahlbau für maximale Lebensdauer aus eigener Stahlbaufertigung

## Erweiterte Gewährleistung

von 10.000 Betriebsstunden bzw. drei Jahren auf Stahlbauteile

## Sicher & ergonomisch

dank bester Zugänglichkeit zu Kabine und allen Maschinenkomponenten über Treppen und Aufstiege



## Rohrbruchsicherung in Serie

Lasthalteventil für optimalen Arbeitsschutz



## Vollschutzgitter für die Kabine

Zusätzliche Sicherheit durch ein robustes Vollschutzgitter speziell für den Holzeinsatz



## Freie Kabinensicht

Hinten angelenkter Ausleger schafft freie Kabinensicht zu beiden Seiten



## Kraftvolle LED-Strahler

für optimale Ausleuchtung des Arbeitsbereichs



## Optimale Kameraüberwachung

aller sicherheitsrelevanten Bereiche\*



## Täglicher Service

und Betankung vom Boden aus



# MAXIMALER KOMFORT.

## // Alles im Blick

Die neue MaxCab-Kabine setzt Maßstäbe in Sachen Übersicht und Funktionalität. Dank der großzügigen Panoramasicht behalten Sie Ihren Arbeitsbereich immer perfekt im Blick. Unterstützt von modernen Sicherheitskameras und einem fortschrittlichen Monitorsystem überwachen Sie den Gefahrenbereich komfortabel und sicher.

## // Intuitive Bedienung

Das Herzstück der neuen MaxCab ist das 10-Zoll-Touch-Display, das Ihnen schnellen Zugriff auf alle wichtigen Funktionen bietet. Ergänzend sorgen Taster und Schalter für die wichtigsten Funktionen für eine intuitive und effiziente Bedienung. Die Batterie wird beim Abschalten der Maschine automatisch von elektrischen Verbrauchern getrennt.

## // Das moderne Klimaautomatik-System

Das moderne Klimaautomatik-System der MaxCab sorgt bei jedem Wetter für ein optimal temperiertes Arbeitsumfeld. Egal ob bei sengender Hitze oder frostigen Temperaturen – starten Sie jeden Tag entspannt und konzentriert in Ihren Arbeitstag.

## // Individuelle Fahrerprofile

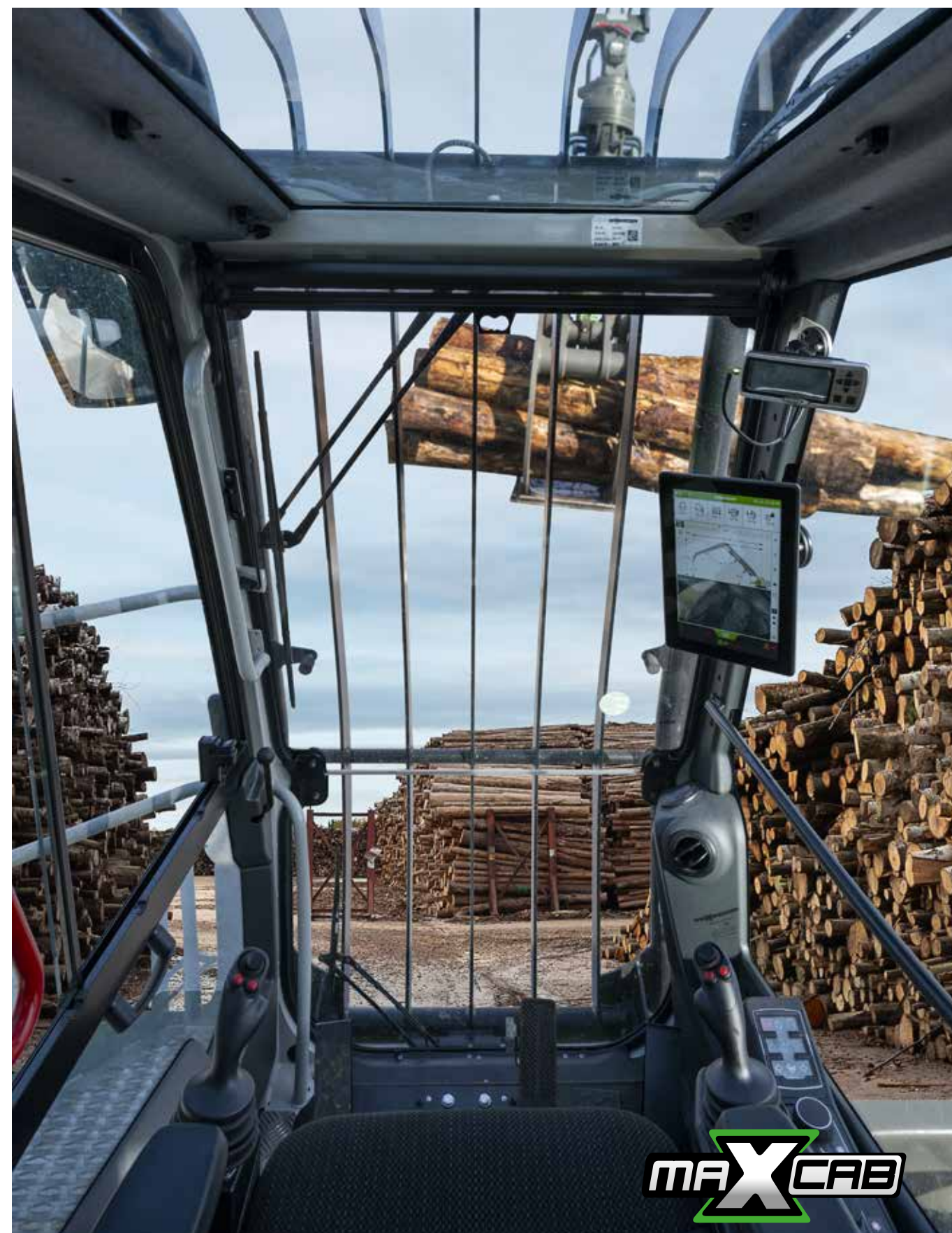
Die MaxCab ermöglicht personalisierte Einstellungen für jeden Fahrer. Einfach einsteigen, das gespeicherte Profil laden – und sofort loslegen.

## // Neuer, moderner Innenraum

Die MaxCab überzeugt mit einem völlig überarbeiteten Innenraumdesign, das höchsten Ansprüchen an Ergonomie und Komfort gerecht wird. Hochwertige Materialien und eine durchdachte Raumgestaltung schaffen ein angenehmes Arbeitsumfeld, während die durchgehenden großen Scheiben für ein großzügiges Raumgefühl sorgen.

## // Einfache Steuerung

Das intelligente SENCON-Steuerungssystem liefert Ihnen präzises Feedback zum Maschinenzustand. Mit der benutzerfreundlichen Oberfläche überwachen Sie mühelos Energieverbrauch und Auslastung, wählen Arbeitsmodi gezielt aus und tragen aktiv zur Senkung der Betriebskosten bei.



**MAXCAB**



SERIEN-  
AUSSTATTUNG  
G-SERIE

# FUHRPARK- MANAGEMENT FÜR PROFIS

**SENtrack**  
TELEMATIKSYSTEM

## 1. Service-Kosten senken

Über den Dashboard-Zugriff überwachen Sie die Maschine und ihre wichtigsten Betriebsparameter (Temperaturen, Verbrauch). Falls Kennzahlen signifikant vom Sollwert abweichen, erfolgt unmittelbar eine Information an den Betreiber.

## 2. Verbrauch reduzieren

Tagesaktuell haben Sie Einsicht in die Prozesse Ihres Fuhrparks: Ganz einfach identifizieren und optimieren Sie Leerlaufzeiten der Maschinen oder ändern Einstellungsparameter bei Unterlast, um so den Verbrauch zu reduzieren.

„Wie wäre es, wenn Sie mit nur einem Klick Echtzeitdaten von all Ihren Maschinen empfangen und so Ihre Produktivität steigern könnten? Mit dem Telematiksystem SENtrack von SENNEBOGEN ist dies möglich. In der G-Serie erhalten Sie die Vorteile des Monitoring-Tools serienmäßig!“

## 3. Produktivität verbessern

Mit nur wenigen Klicks erkennen und optimieren Sie die Auslastung der Maschinen, können ggf. Fahrstrecken analysieren und dadurch Prozesse gewinnbringend umgestalten.

## 4. Investition absichern

Praktische Alarmmeldungen informieren Sie über kritische Zustände der Maschine. Bei irregulären Bewegungen lässt sich die Maschine zudem bequem aus der Ferne deaktivieren.



## WARTUNG UND SERVICE.

KEEP IT SIMPLE. MIT BEHERRSCHBARER TECHNIK.



Zuverlässige und sinnvolle Technik macht das Leben leichter. Wir setzen dort auf Hydraulik, Elektrik und Elektronik, wo sie ihren größten Nutzen entfalten.



Wir machen Sie glücklich, nicht abhängig. Mit kostengünstigen Bauteilen und wenigen Handgriffen setzen Sie Ihre Maschine selbst instand.



Die zentralen Elektroverteiler und Elektronikmodule erleichtern Wartung, Service und ggfs. Fehlerbehebung.



Der Troubleshooter von SENNEBOGEN ist eine geführte Fehlersuche zur schnellstmöglichen Lösung im Service-Fall.



Alle Wartungs- und Servicepunkte sind übersichtlich angeordnet und gut erreichbar. Die eindeutige Kennzeichnung der Bauteile macht die Orientierung einfach.



# SENcon Die Maschinensteuerung der Zukunft.

Das moderne Steuerungssystem SENcon bietet einen ganzheitlichen Komfort für Fahrer, Flottenbetreiber und Servicepersonal. Assistenzsysteme erhöhen die Arbeitssicherheit, Arbeitsprozesse werden effizienter und Ferndiagnosen schnell und einfach. Durch die Auswertung von Maschinendaten optimieren Sie den Einsatz und reduzieren den CO<sub>2</sub>-Fußabdruck der Maschine.

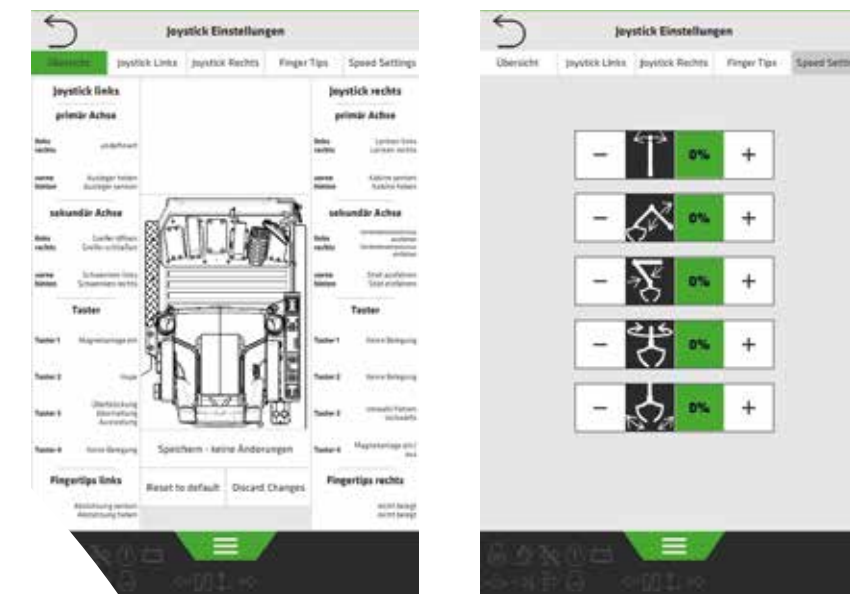
## 1. Fahrerkomfort der Zukunft dank moderner Assistenzsysteme

- ✓ Schnelles Einrichten & Aufrufen umfassender Fahrerprofile
- ✓ Integrierte Sicherheitssysteme (z.B. Arbeitsbereichsbegrenzung)
- ✓ Sichere Maschinenbewegungen durch teilautonome Fahrbewegungen
- ✓ Vorbereitung für die Fernsteuerung und komplett automatisierte Fahrbewegungen



## 2. Effektiver Remote Service senkt Kosten und spart Zeit

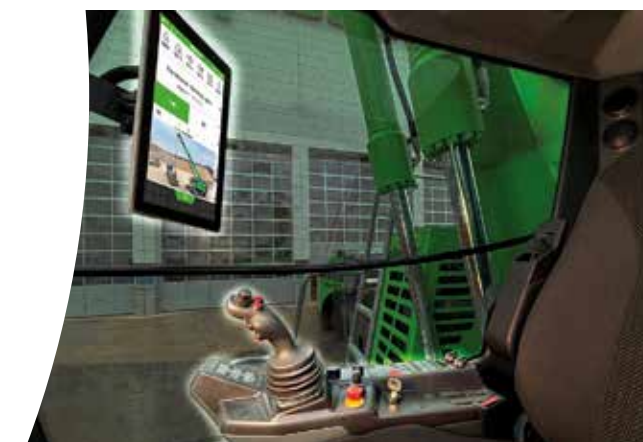
- ✓ Auslesen und analysieren der Maschinendaten von jedem beliebigen Standort
- ✓ State-of-the-Art Diagnose-Tool für effektive Ferndiagnosen
- ✓ Gewährleistung der bestmöglichen Maschinenverfügbarkeit und Betriebssicherheit



Schneller Zugriff auf alle wichtigen Funktionen über das große 10 Zoll-Touchdisplay

## 3. Immer auf dem neuesten Stand: Software-Updates Over-the-Air (SOTA)

- ✓ Effizientes Aufspielen neuer Funktionen der Maschinensteuerung aus der Ferne ohne physischen Eingriff in die Maschine
- ✓ Stetiges Arbeiten mit dem neuesten Stand der Technik
- ✓ Die Maschine bleibt maximal verfügbar und flexibel einsetzbar



## 4. Intelligente Analysen der Maschinendaten

- ✓ In der Kombination mit dem Telematiksystem SENtrack werden die Maschinendaten aus SENcon zu wertvollen Informationen über Arbeitsprozesse und den Maschinenzustand
- ✓ Integrierte Funktionen wie die Baggerwaage gewährleisten den Blick auf die aktuell erzielte Umschlagsleistung
- ✓ Optimierung von Maschinen im Einsatz: Einfach und effektiv



TECHNISCHE DATEN, AUSSTATTUNG

MASCHINENTYP	
MODELL (TYP)	726 G
MOTOR	
TYP	<b>Stufe V:</b> Cummins B 4.5 Motor-Nennleistung: 129kW/2200 min <sup>-1</sup> Betriebspunkt Standard: 129kW/2200 min <sup>-1</sup> Betriebspunkt ECO: 129kW/2000 min <sup>-1</sup> Leerlauf-Stopp-Automatik
KÜHLUNG	wassergekühlt, Ladeluftkühlung, Kühlmit- telkühlung
HUBRAUM	4,5 l
ZYLINDER- ZAHL	4
BATTERIEN	2 x 110 Ah, Batterietrennschalter
ELEKTRISCHE ANLAGE	24 V
KRAFTSTOFF- FILTER	inklusive elektrisch (24V) beheizbarem Wasserabscheider
LUFTFILTER	Trockenfilter mit integriertem Vorab- scheider, automatischem Staubaustrag, Verschmutzungsanzeige
OPTIONEN	Elektrische Betankungspumpe
	Fremdstartpole
	Feuerlöschsystem
	Tieftemperaturpaket
	Zyklon-Vorabscheider für Einsätze mit hoher Staubbelastung

TANKINHALTE	
KRAFTSTOFF	300 l
AD BLUE	34,5 l
HYDRAULIK- TANK	240 l
KÜHLMITTEL	ca. 30 l
MOTORÖL	ca. 18 l
ZENTRALSCH- MIERANLAGE	Automatische Zentralschmieranlage für Ausrüstung und Drehkranzlaufbahn, Anzeige von Stör- und Leermeldung über SENCON

OBERWAGEN	
BAUART	Verwindungssteife Kastenbauweise mit optimierter Kinematik für Pick & Carry Ein- satz, präzisionsbearbeitet, Stahlbuchsen für Auslegerlagerung. Servicefreundliche Konzeption, in Längsrichtung eingebauter Motor
KÜHLSYSTEM	Kühlanlage mit drei Kühlkreisen und be- darfsgerechter Lüfterregelung bestehend aus: Kühlmittelkühlung und Hydraulik- kühlung, hydraulisch angetrieben, thermostatisch geregelt inkl. Lüfterum- kehr; Ladeluftkühlung direkt vom Motor angetrieben
SICHERHEIT	Umlaufendes Oberwagengeländer, ab- schraubbar für Transporthöhe 1100mm
OPTIONEN	LED-Lichtpaket
	Positionierbremse über Fußpedal
	Feuerlöscher
	Tieftemperaturpaket
	elektr. Hydrauliktankvorwärmung
	LED Blitzleuchten hinten an den Seitende- ckeln integriert
	LED Blitzleuchten und Warnhupen
	Kompressor zur Reinigung der Maschine Rammschutz über Heckballast

TECHNISCHE DATEN, AUSSTATTUNG

HYDRAULIKSYSTEM / HYDRAULIK	
Load Sensing / LDUV Hydrauliksystem, Mehrkreishydraulik, elektrohydraulisch vorgesteuerte Arbeitsfunktionen	
FÖRDER- MENGE	Arbeitshydraulik: max. 405 l / min Fahrhydraulik: max. 267 l/min
BETRIEBS- DRUCK	Arbeitshydraulik: bis 350 bar Fahrhydraulik: bis 400 bar
GRENZLAST- REGLUNG	Optimierte Grenzlastregelung, um auch unter Volllast jederzeit den bestmöglichen Betriebspunkt des Dieselmotors auszu- nutzen
STEUERUNG	Proportionale, feinfühlige, elektrische Ansteuerung der Bewegungen, 2 elektrische Joysticks für die Arbeitsfunktionen, Zusatzfunktionen über Schalter und Fußpedale
SICHERHEIT	Rohrbruchsicherheitsventil für Stiel und Kompaktausleger
OPTIONEN	Bio-Ölbefüllung
	SENNEBOGEN HydroClean Feinstfilter- system (3 µm) mit Wasserabscheidung
	Kugelhähne für die Hydraulikleitungen anstelle Schnellwechselkupplungen

DREHANTRIEB	
GETRIEBE	Planetengetriebe mit Axialkolbenmotor, integrierte Bremsventile
DREHWERKS- BREMSE	hydraulisch löfzbare Sicherheitslamellen- bremse, über Federn wirkend
DREHKRANZ	innenverzahnt, starker Kugeldrehkranz, abgedichtet
DREH- GESCHWIN- DIGKEIT	0-8 min <sup>-1</sup> , variabel
DREHMOMENT	65 kNm

KABINE	
KABINENTYP	Starre Kabinenerhöhung 1 m mit Voll- schutzgitter
KABINENAUS- STATTUNG	Schiebetüre inkl. Schiebescheibe, schwin- gungsgedämpft, getöntes Verbundssi- cherheitsglas, Panzerglas Frontscheibe, Sicherheitsglas Seitenfenster, Verbunds- sicherheitsglas Dachfenster, Scheibenwi- scher für Frontscheibe, Sonnenrolle Front- und Dachscheibe, integriertes Mikrofon für Freisprecheinrichtung, Radiovorbereitung, luftgefederter Komfortsitz, Klimaauto- matik mit Frischluft- und Umluftfilter, Joysticklenkung (Mobilversion), SENCON, Not AUS
OPTIONEN	Starre Kabinenerhöhung 1,50 m
	Hydraulische klappbare starre Kabinener- höhung
	Standheizung
	Kabinen Aktivkohlefilter Außenluft
	Lenkradlenkung, höhenverstellbar
	Aktive Sitzklimatisierung
	Dachfenster aus Panzerglas
	Seiten- und Rückfenster aus Sicherheitsglas
	Scheibenwischer für Dachfenster und untere Frontscheibe
	SENNEBOGEN Comfort Audiosystem
	Radio mit USB-Anschluss, MP3 und Blue- tooth Funktion
	Aktive Sitzklimatisierung
	Schonbezug für Kabinensitz
	Kühlbox hinter dem Fahrersitz (elektrisch)



# TECHNISCHE DATEN, AUSSTATTUNG

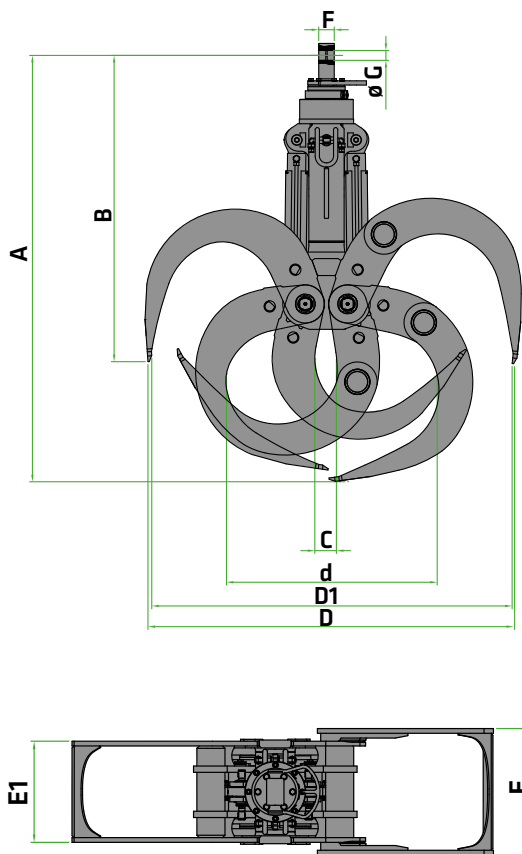
ARBEITSAUSRÜSTUNG	
ZYLINDER	Hydraulikzylinder mit hochwertigen Dichtungs- und Führungselementen, Endlagendämpfung, abgedichtete Lagerstellen, Rohrbruchsicherheitsventile für Hub- und Stielzylinder
POLTERHÖHE	bis zu 9 m
ZENTRALSCHMIERUNG	Automatische Zentralschmieranlage
OPTIONEN	Kugelhähne an den Hydraulikleitungen Laststabilisator zur Dämpfung der Last-/Ausrüstungsschwingungen Bargraph Druck-Anzeige (Hubzylinder) im SENCON

UNTERWAGEN	
Mobilunterwagen MF35 ohne Abstützung, Lenkachse mit Pendelachsautomatik, Pendelachszyylinder mit Rohrbruchsicherheitsventil, Allradantrieb über einen verstellbaren Hydraulikmotor im geschlossenen Kreis. Planetenachsen mit integrierten Lenkzylindern. Lenkrichtungsumschaltung automatisch, Fahrtrichtungsumschaltung wahlweise automatisch oder über Taster am Joystick anwählbar mit zusätzlicher optischer Anzeige	
LENKUNG	Allradlenkung
SCHMIERUNG	Automatische Zentralschmieranlage
BREMSEN	Hydraulisch, Betriebsbremse: Lamellenbremse mit 2-Kreis-System Feststellbremse: Lamellenbremse
REIFENTYP	12.00-20, 8-fach Luft
GESCHWINDIGKEIT	0 - 20 km/h stufenlos
OPTIONEN	hydraulische und mechanische Anhänger-vorbereitung Rangierkupplung Kotflügel, verzinkt Schiebeschild front-/ heckseitig Vorbereitung Schiebeschild Reifendruck-Kontrollsystem

EINSATZGEWICHT	
MASSE	ca. 31.000 kg Basismodell 726 M einschließlich 1,75 m² Greifer
HINWEIS	Das Einsatzgewicht variiert je nach Ausstattung und Ausrüstung. Technische Änderungen vorbehalten!



# DER PASSENDE HOLZGREIFER FÜR JEDE ANFORDERUNG



BAUART / BAUGRÖSSE	GREIFER-INHALT	GEWICHT <sup>1</sup>	ABMESSUNGEN (mm)										STAMM-LÄNGE
			A	B	C	D	D1	d	E	E1	F	G	
SGH	m²	kg											m
800.30	0,80	1465	2710	2075	100	2320	2195	1360	800	640	110	70	6,0
1000.30	1,00	1540	2815	2040	125	2510	2410	1415	800	640	110	70	5,0
1250.30	1,25	1570	2890	2055	110	2665	2555	1510	800	640	110	70	5,0
1500.30	1,50	1655	3090	2110	115	3050	2940	1625	800	640	110	70	4,0
1000.32	1,00	1820	2950	2170	150	2520	2410	1375	800	640	110	70	6,0
1250.32	1,25	1860	3020	2170	110	2665	2555	1510	800	640	110	70	6,0
1500.32	1,50	1905	3165	2220	120	2980	2850	1630	800	640	110	70	5,0
1750.32	1,75	1975	3315	2245	120	3280	3145	1700	800	640	110	70	5,0



## TRAGLASTWERTE K11



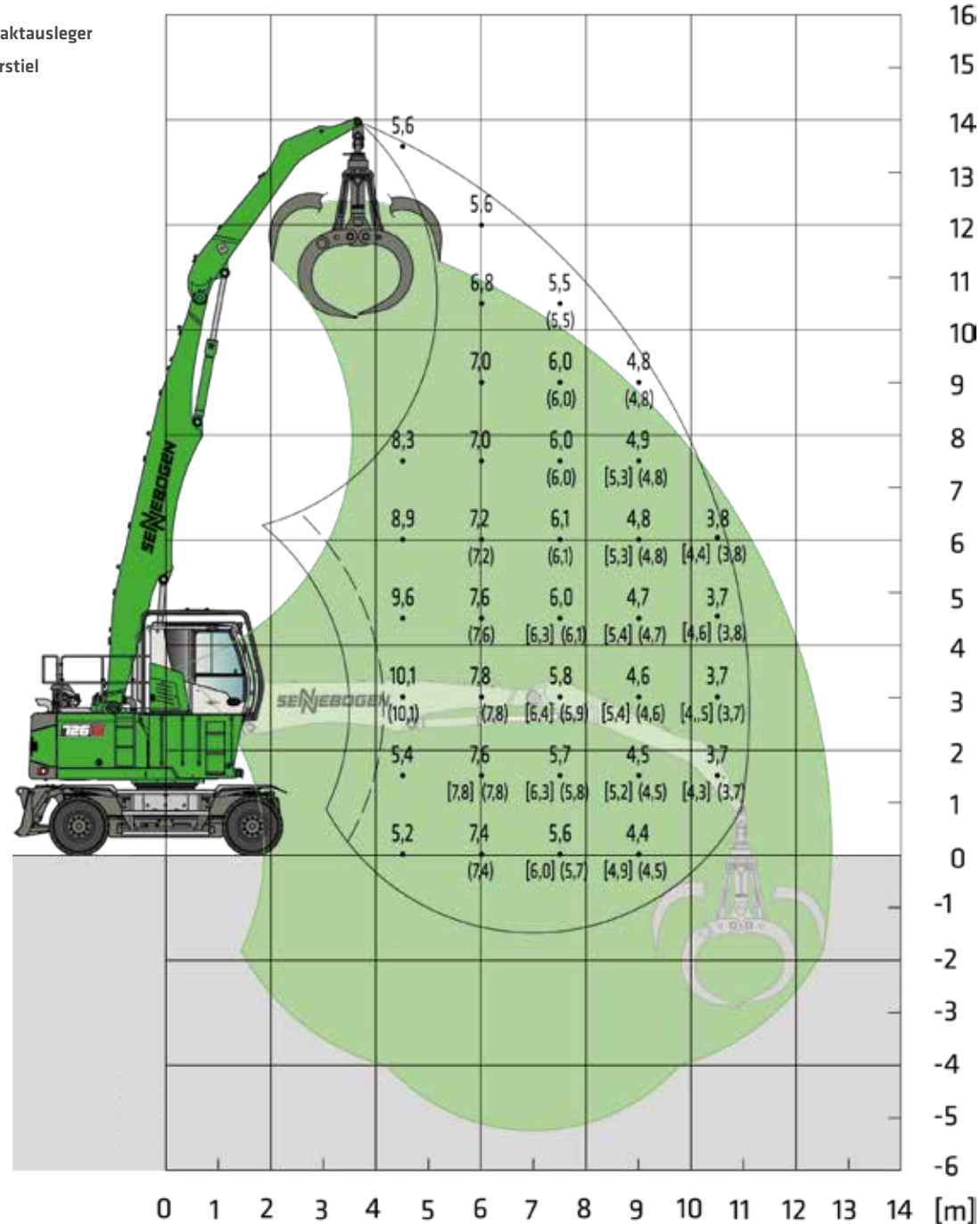
MF35



MAXCAB  
1 m starre Erhöhung



8,0 m Kompaktausleger  
4,5 m Greiferstiel



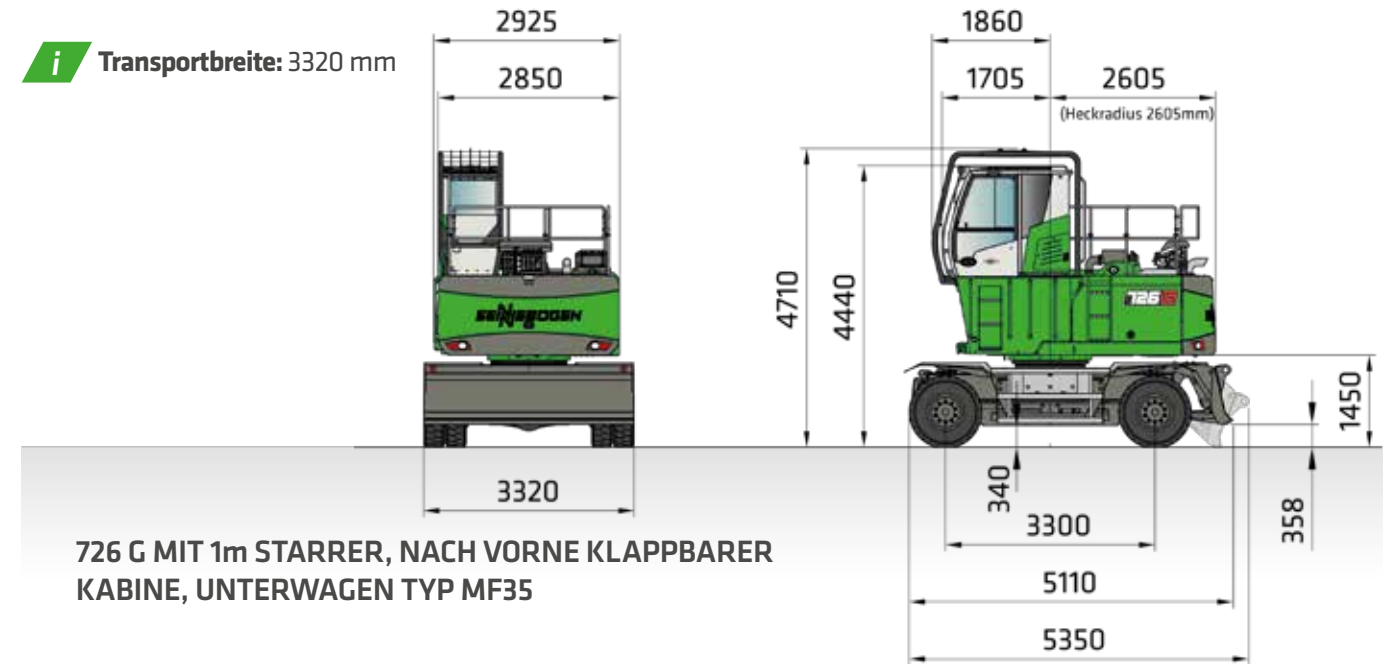
Maschine  
spiegelbildlich  
dargestellt

**Anmerkungen:**  
Alle Traglastwerte sind in Tonnen (t) angegeben und gelten am Stielende ohne Anbaugeräte auf tragfähigem, festem und ebenem Untergrund. Anbaugeräte wie Greifer, Lasthaken usw. sind Teil der angegebenen Traglastwerte. Die angegebenen Werte gelten für den stationären Einsatz bei einem Arbeitsbereich von 360°, auf Rädern ohne Abstützungen und bei blockierter Pendelachse. Die Werte in eckigen Klammern [ ] gelten für den stationären Einsatz bei einer Oberwagenstellung längs zum Unterwagen, auf Rädern, ohne Abstützungen und bei blockierter Pendelachse. Sie betragen gemäß ISO 10567 75 % der statischen Kipplast oder 87 % der hydraulischen Hubkraft. Die Werte in runden Klammern ( ) gelten für den Fahrbetrieb bei einer Oberwagenstellung längs zum Unterwagen, auf Rädern, ohne Abstützungen und, auf Rädern und bei aktivierter Pendelachse. Sie betragen nach DIN EN 474-5 60 % der statischen Kipplast. Wird die Maschine im Hebezeugeinsatz stationär betrieben, muss sie gemäß DIN EN 474-5 mit Rohrbruchsicherungen an den Hubzylindern des Auslegers und einer Überlastwarneinrichtung ausgestattet sein.

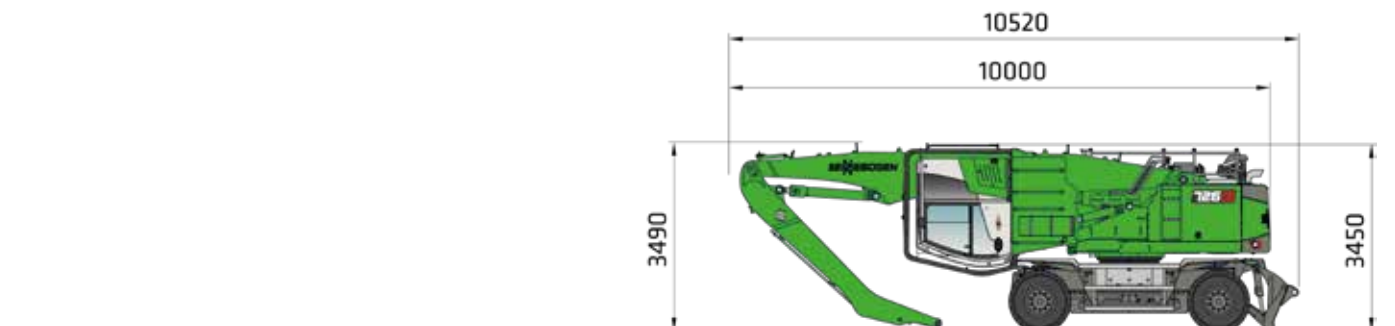
## ABMESSUNGEN



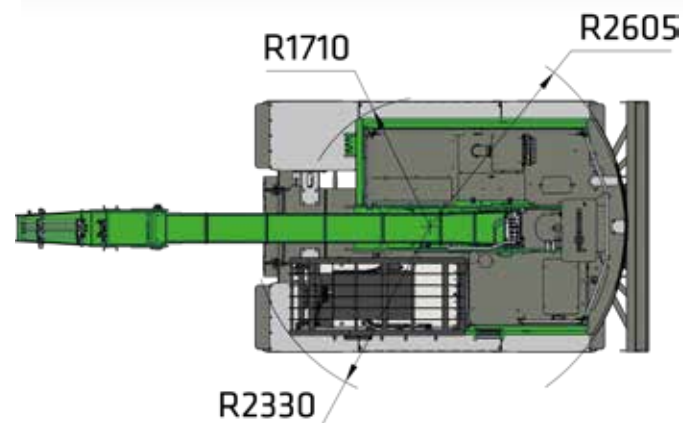
Transportbreite: 3320 mm



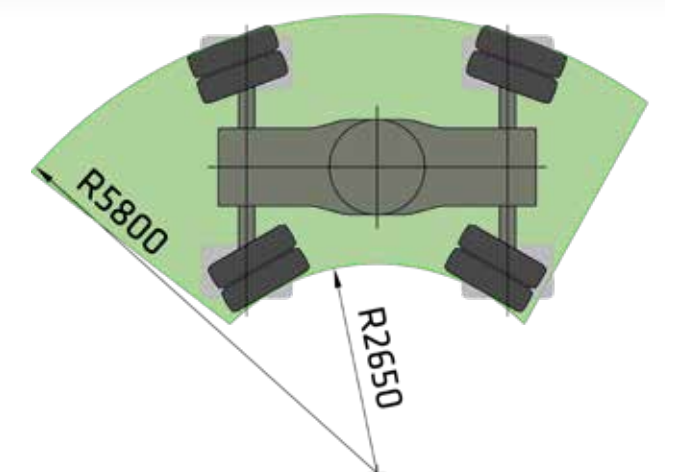
726 G MIT 1m STARRER, NACH VORNE KLAPPBARER  
KABINE, UNTERWAGEN TYP MF35



726 G TRANSPORTMASSE



726 G SCHWENKRADIEN



726 G WENDERADIUS

Maßangaben in [mm]

Technische Änderungen vorbehalten.









## SENNEBOGEN ACADEMY

Expansiv im Wissen, denn Erfolg beruht auf Wissen. In der SENNEBOGEN Academy legen wir Wert darauf, dass es mächtig fließt.

➡ [www.sennebogen-academy.com](http://www.sennebogen-academy.com)



## SERVICE UND WARTUNG

Umfangreich im Kundendienst. Und in der Ersatzteilversorgung. Service wird bei uns GROSS geschrieben.

➔ [www.sennebogen.com/kundendienst](http://www.sennebogen.com/kundendienst)



## SENtrack

Effizientes Fuhrparkmanagement mit SENtrack:  
Nutzen Sie Informationen, die sonst im Verborgenen  
bleiben und erhöhen Sie Ihre Effizienz.

➔ [www.sennebogen.com/sentrack](http://www.sennebogen.com/sentrack)



## RENTAL & USED

Entdecken Sie das einmalige Mietmaschinen-  
angebot von SENNEBOGEN Rental & Used.  
Hier finden Sie Ihre Mietmaschine:

➔ [www.sennebogen-rental-used.com](http://www.sennebogen-rental-used.com)

**WERDEN SIE MITGLIED IM FAHRERCLUB** 

Hier stehen Sie und Ihre Maschine im Rampenlicht! Exklusive Informationen, Erfahrungsaustausch mit SENNEBOGEN-Fahrern sowie Spaß und Begeisterung stehen bei uns im Mittelpunkt.

**Alle Vorteile unter  [www.sennebogen.com/operators-club](http://www.sennebogen.com/operators-club)**



# MOVE BIG THINGS WITH US



**über 73**  
**Jahre Erfahrung**

**100 %**  
**Familienunter-  
nehmen**

**über 2200**  
**erfahrene Fachkräfte**  
**weltweit**

## 5 Produktionswerke in Deutschland

**über 180**  
**Vertriebs- und Service-**  
**partner weltweit**

## 27 unterschiedliche Umschlagmaschinen



**Teleskoplader  
4-6 t**

**Balancer**  
**130-300 t**

**Materialumschlag**  
**17-420 t**

## Seilbagger 30-300 t

**Raupenkran**  
**50-200 t**

**Teleskopkran**  
**16-200 t**

Hafenkran  
300 t



Dieser Katalog beschreibt Maschinenmodelle, Ausstattungsumfänge einzelner Modelle und Konfigurationsmöglichkeiten (Serienausstattung und Sonderausstattung) der von der SENNEBOGEN Maschinenfabrik GmbH gelieferten Maschinen. Geräteabbildungen können Sonder- und Zusatzausstattungen enthalten. Je nach Land, in das die Maschinen geliefert werden, können Abweichungen von der Ausstattung möglich sein, insbesondere bzgl. der Serien- und Sonderausstattung. Alle verwendeten Erzeugnisbezeichnungen können Marken der SENNEBOGEN Maschinenfabrik GmbH oder anderer, zuliefernder Unternehmen sein, deren Benutzung durch Dritte für deren Zwecke die Rechte der Inhaber verletzen kann.

Bitte informieren Sie sich bei Ihrem SENNEBOGEN Vertriebspartner vor Ort über die angebotenen Ausstattungsvarianten. Gewünschte Leistungsmerkmale sind nur dann verbindlich, wenn sie bei Vertragsschluss ausdrücklich vereinbart werden. Liefermöglichkeiten und technische Änderungen vorbehalten. Alle Angaben sind ohne Gewähr. Ausstattungsänderungen und Weiterentwicklungen vorbehalten. © SENNEBOGEN Maschinenfabrik GmbH, Straubing/Deutschland. Nachdruck, auch auszugsweise, nur mit schriftlicher Genehmigung der SENNEBOGEN Maschinenfabrik GmbH, Straubing/Deutschland.



**SENNEBOGEN**  
**Maschinenfabrik GmbH**  
Hebbelstraße 30  
94315 Straubing, Germany

➔ [www.sennebogen.com](http://www.sennebogen.com)

**MOVE BIG THINGS**

**VERTRIEB SENNEBOGEN**  
**Green Line Vertrieb**

☎ +49 (0) 9421 / 540 - 146

✉ [materialhandling@sennebogen.de](mailto:materialhandling@sennebogen.de)

**ERSATZTEILZENTRUM**  
**Ersatzteil-Bestellungen**

✉ [spareparts@sennebogen.de](mailto:spareparts@sennebogen.de)

**KUNDENDIENST**

**Technische Unterstützung**

✉ [service@sennebogen.de](mailto:service@sennebogen.de)