

SENEBOGEN

HOLZ PICK & CARRY MASCHINE

MIT BIS ZU
9 m STAPELHÖHE

724G



123 kW



29 t



9 m

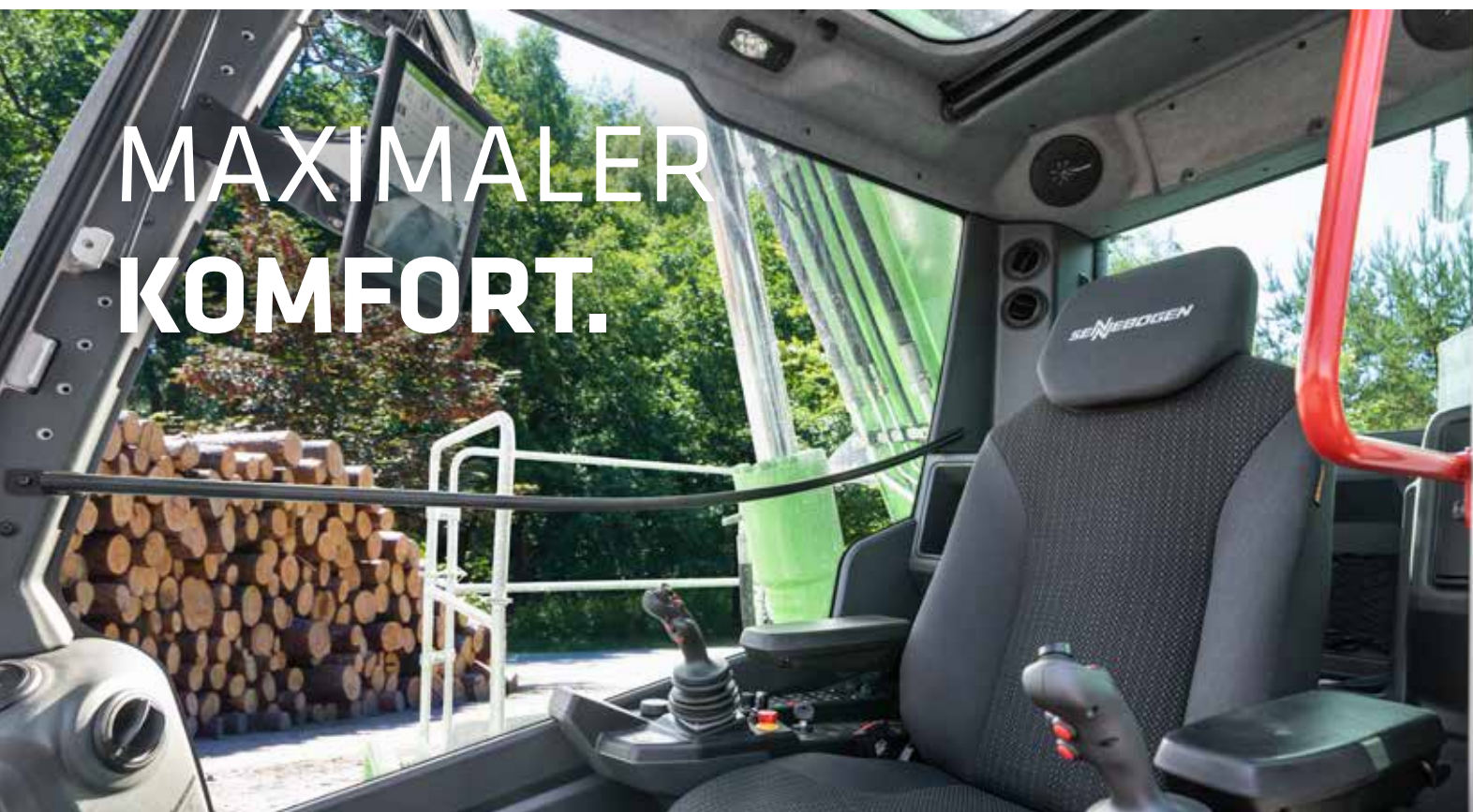


MAXCAB

SENcon

Abgasstufe V

MAXIMALER KOMFORT.



Alles im Blick

Die neue MaxCab-Kabine setzt Maßstäbe in Sachen Übersicht und Funktionalität. Dank der großzügigen Panoramasicht behalten Sie Ihren Arbeitsbereich immer perfekt im Blick. Unterstützt von modernen Sicherheitskameras und einem fortschrittlichen Monitorsystem überwachen Sie den Gefahrenbereich komfortabel und sicher.

Intuitive Bedienung

Das Herzstück der neuen MaxCab ist das 10-Zoll-Touch-Display, das Ihnen schnellen Zugriff auf alle wichtigen Funktionen bietet. Ergänzend sorgen Taster und Schalter für die wichtigsten Funktionen für eine intuitive und effiziente Bedienung. Die Batterie wird beim Abschalten der Maschine automatisch von elektrischen Verbrauchern getrennt.

Das moderne Klimaautomatik-System

Das moderne Klimaautomatik-System der MaxCab sorgt bei jedem Wetter für ein optimal temperiertes Arbeitsumfeld. Egal ob bei sengender Hitze oder frostigen Temperaturen – starten Sie jeden Tag entspannt und konzentriert in Ihren Arbeitstag.

Individuelle Fahrerprofile

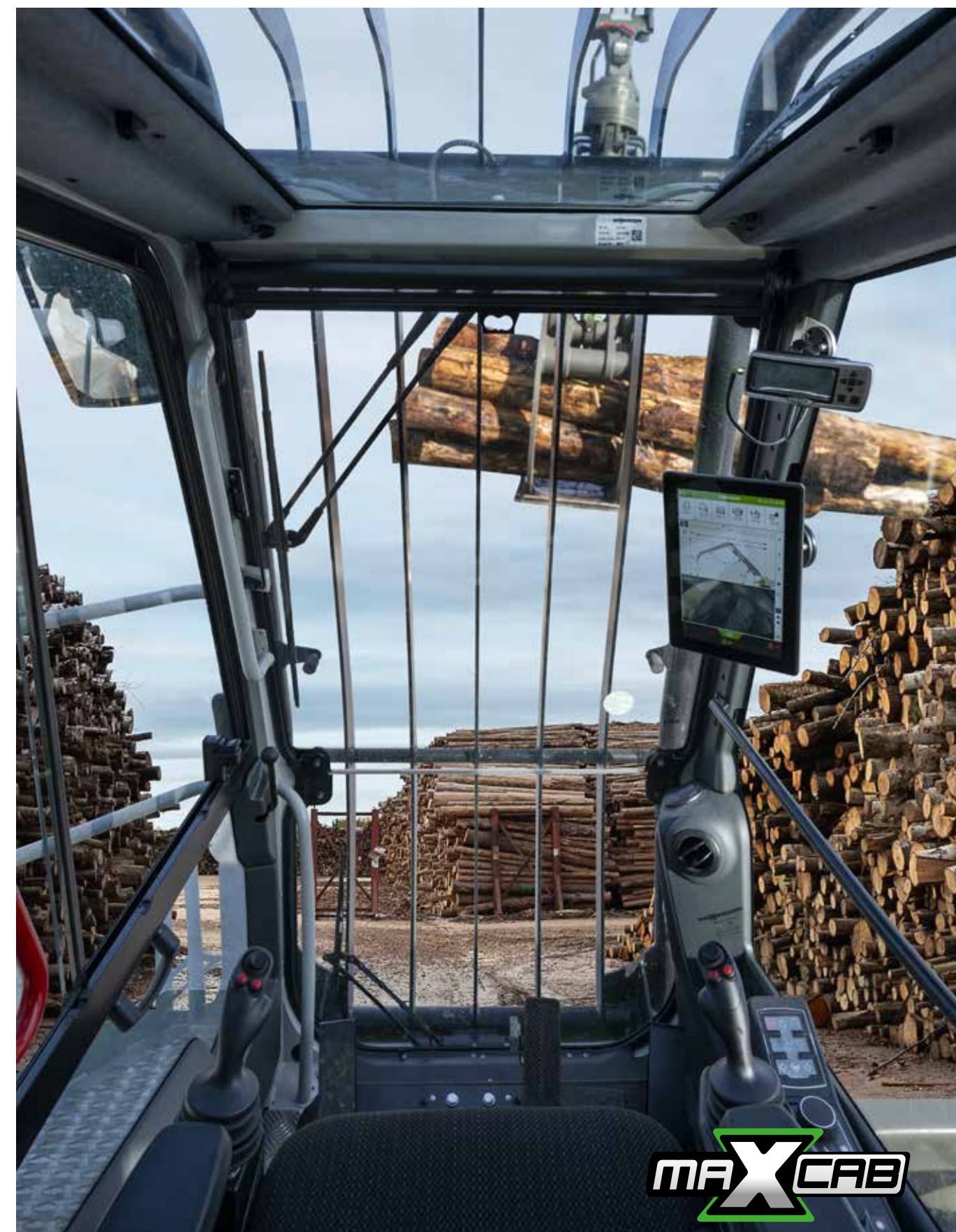
Die MaxCab ermöglicht personalisierte Einstellungen für jeden Fahrer. Einfach einsteigen, das gespeicherte Profil laden – und sofort loslegen.

Neuer, moderner Innenraum

Die MaxCab überzeugt mit einem völlig überarbeiteten Innenraumdesign, das höchsten Ansprüchen an Ergonomie und Komfort gerecht wird. Hochwertige Materialien und eine durchdachte Raumgestaltung schaffen ein angenehmes Arbeitsumfeld, während die durchgehenden großen Scheiben für ein großzügiges Raumgefühl sorgen.

Einfache Steuerung

Das intelligente SENCON-Steuerungssystem liefert Ihnen präzises Feedback zum Maschinenzustand. Mit der benutzerfreundlichen Oberfläche überwachen Sie mühelos Energieverbrauch und Auslastung, wählen Arbeitsmodi gezielt aus und tragen aktiv zur Senkung der Betriebskosten bei.



MAXCAB

SENcon Die Maschinensteuerung der Zukunft.

Das moderne Steuerungssystem SENcon bietet einen ganzheitlichen Komfort für Fahrer, Flottenbetreiber und Servicepersonal. Assistenzsysteme erhöhen die Arbeitssicherheit, Arbeitsprozesse werden effizienter und Ferndiagnosen schnell und einfach. Durch die Auswertung von Maschinendaten optimieren Sie den Einsatz und reduzieren den CO₂-Fußabdruck der Maschine.

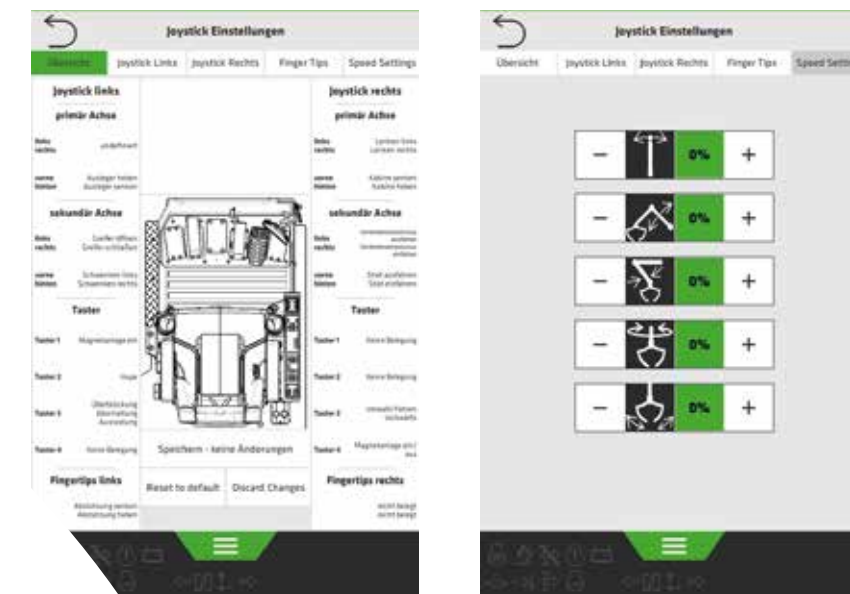
1. Fahrerkomfort der Zukunft dank moderner Assistenzsysteme

- ✓ Schnelles Einrichten & Aufrufen umfassender Fahrerprofile
- ✓ Integrierte Sicherheitssysteme (z.B. Arbeitsbereichsbegrenzung)
- ✓ Sichere Maschinenbewegungen durch teilautonome Fahrbewegungen
- ✓ Vorbereitung für die Fernsteuerung und komplett automatisierte Fahrbewegungen



2. Effektiver Remote Service senkt Kosten und spart Zeit

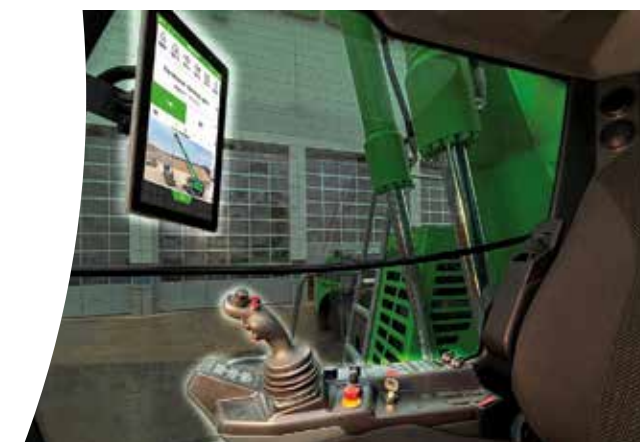
- ✓ Auslesen und analysieren der Maschinendaten von jedem beliebigen Standort
- ✓ State-of-the-Art Diagnose-Tool für effektive Ferndiagnosen
- ✓ Gewährleistung der bestmöglichen Maschinenverfügbarkeit und Betriebssicherheit



Schneller Zugriff auf alle wichtigen Funktionen über das große 10 Zoll-Touchdisplay

3. Immer auf dem neuesten Stand: Software-Updates Over-the-Air (SOTA)

- ✓ Effizientes Aufspielen neuer Funktionen der Maschinensteuerung aus der Ferne ohne physischen Eingriff in die Maschine
- ✓ Stetiges Arbeiten mit dem neuesten Stand der Technik
- ✓ Die Maschine bleibt maximal verfügbar und flexibel einsetzbar



4. Intelligente Analysen der Maschinendaten

- ✓ In der Kombination mit dem Telematiksystem SENtrack werden die Maschinendaten aus SENcon zu wertvollen Informationen über Arbeitsprozesse und den Maschinenzustand
- ✓ Integrierte Funktionen wie die Baggerwaage gewährleisten den Blick auf die aktuell erzielte Umschlagsleistung
- ✓ Optimierung von Maschinen im Einsatz: Einfach und effektiv

SERIEN-
AUSSTATTUNG
G-SERIE

FUHRPARK- MANAGEMENT FÜR PROFIS

SENtrack
TELEMATIKSYSTEM

1. Service-Kosten senken

Über den Dashboard-Zugriff überwachen Sie die Maschine und ihre wichtigsten Betriebsparameter (Temperaturen, Verbrauch). Falls Kennzahlen signifikant vom Sollwert abweichen, erfolgt unmittelbar eine Information an den Betreiber.

2. Verbrauch reduzieren

Tagesaktuell haben Sie Einsicht in die Prozesse Ihres Fuhrparks: Ganz einfach identifizieren und optimieren Sie Leerlaufzeiten der Maschinen oder ändern Einstellungsparameter bei Unterlast, um so den Verbrauch zu reduzieren.

„Wie wäre es, wenn Sie mit nur einem Klick Echtzeitdaten von all Ihren Maschinen empfangen und so Ihre Produktivität steigern könnten? Mit dem Telematiksystem SENtrack von SENNEBOGEN ist dies möglich. In der G-Serie erhalten Sie die Vorteile des Monitoring-Tools serienmäßig!“

3. Produktivität verbessern

Mit nur wenigen Klicks erkennen und optimieren Sie die Auslastung der Maschinen, können ggf. Fahrstrecken analysieren und dadurch Prozesse gewinnbringend umgestalten.

4. Investition absichern

Praktische Alarmmeldungen informieren Sie über kritische Zustände der Maschine. Bei irregulären Bewegungen lässt sich die Maschine zudem bequem aus der Ferne deaktivieren.



WARTUNG UND SERVICE.

KEEP IT SIMPLE. MIT BEHERRSCHBARER TECHNIK.



Zuverlässige und sinnvolle Technik macht das Leben leichter. Wir setzen dort auf Hydraulik, Elektrik und Elektronik, wo sie ihren größten Nutzen entfalten.



Wir machen Sie glücklich, nicht abhängig. Mit kostengünstigen Bauteilen und wenigen Handgriffen setzen Sie Ihre Maschine selbst instand.



Die zentralen Elektroverteiler und Elektronikmodule erleichtern Wartung, Service und ggfs. Fehlerbehebung.



Der Troubleshooter von SENNEBOGEN ist eine geführte Fehlersuche zur schnellstmöglichen Lösung im Service-Fall.



Alle Wartungs- und Servicepunkte sind übersichtlich angeordnet und gut erreichbar. Die eindeutige Kennzeichnung der Bauteile macht die Orientierung einfach.

TECHNISCHE DATEN, AUSSTATTUNG

MASCHINENTYP	
MODELL (TYP)	724 G
MOTOR	
TYP	Stufe V: Cummins B 4.5 Motor-Nennleistung: 123 kW/2200 min ⁻¹ Betriebspunkt Standard: 123kW/2200 min ⁻¹ Betriebspunkt ECO: 126kW/2000 min ⁻¹ Leerlauf-Stopp-Automatik
KÜHLUNG	wassergekühlt, Ladeluftkühlung, Kühlmit- telkühlung
HUBRAUM	4,5 l
ZYLINDER- ZAHL	4
BATTERIEN	2 x 110 Ah, Batterietrennschalter
ELEKTRISCHE ANLAGE	24 V
KRAFTSTOFF- FILTER	inklusive elektrisch (24V) beheizbarem Wasserabscheider
LUFTFILTER	Trockenfilter mit integriertem Vorab- scheider, automatischem Staubaustrag, Verschmutzungsanzeige
OPTIONEN	Elektrische Betankungspumpe
	Fremdstartpole
	Feuerlöschsystem
	Tieftemperaturpaket
	Zyklon-Vorabscheider für Einsätze mit hoher Staubbelastung

TANKINHALTE	
KRAFTSTOFF	300 l
AD BLUE	34,5 l
HYDRAULIK- TANK	240 l
KÜHLMITTEL	ca. 30 l
MOTORÖL	ca. 18 l
ZENTRALSCH- MIERANLAGE	Automatische Zentralschmieranlage für Ausrüstung und Drehkranzlaufbahn, Anzeige von Stör- und Leermeldung über SENCON

OBERWAGEN	
BAUART	Verwindungssteife Kastenbauweise mit optimierter Kinematik für Pick & Carry Ein- satz, präzisionsbearbeitet, Stahlbuchsen für Auslegerlagerung. Servicefreundliche Konzeption, in Längsrichtung eingebauter Motor
KÜHLSYSTEM	Kühlanlage mit drei Kühlkreisen und be- darfsgerechter Lüfterregelung bestehend aus: Kühlmittelkühlung und Hydraulik- kühlung, hydraulisch angetrieben, thermostatisch geregelt inkl. Lüfterum- kehr; Ladeluftkühlung direkt vom Motor angetrieben
SICHERHEIT	Umlaufendes Oberwagengeländer, ab- schraubbar für Transporthöhe 1100mm
OPTIONEN	LED-Lichtpaket
	Positionierbremse über Fußpedal
	Feuerlöscher
	Tieftemperaturpaket
	elektr. Hydrauliktankvorwärmung
	LED Blitzleuchten hinten an den Seitende- ckeln integriert
	LED Blitzleuchten und Warnhupen
	Kompressor zur Reinigung der Maschine
OPTIONEN	Lenkrad-Lenkung

TECHNISCHE DATEN, AUSSTATTUNG

HYDRAULIKSYSTEM / HYDRAULIK	
Load Sensing / LDUV Hydrauliksystem, Mehrkreishydraulik, elektrohydraulisch vorgesteuerte Arbeitsfunktionen	
FÖRDER- MENGE	Arbeitshydraulik: max. 405 l / min Fahrhydraulik: max. 267 l/min
BETRIEBS- DRUCK	Arbeitshydraulik: bis 350 bar Fahrhydraulik: bis 400 bar
GRENZLAST- REGLUNG	Optimierte Grenzlastregelung, um auch unter Volllast jederzeit den bestmöglichen Betriebspunkt des Dieselmotors auszu- nutzen
STEUERUNG	Proportionale, feinfühlige, elektrische Ansteuerung der Bewegungen, 2 elektri- sche Joysticks für die Arbeitsfunktionen, Zusatzfunktionen über Schalter und Fußpedale
SICHERHEIT	Rohrbruchsicherheitsventil für Stiel und Kompaktausleger
OPTIONEN	Bio-Ölbefüllung
	SENNEBOGEN HydroClean Feinstfilter- system (3 µm) mit Wasserabscheidung
	Kugelhähne für die Hydraulikleitungen anstelle Schnellwechselkupplungen

DREHANTRIEB	
GETRIEBE	Planetengetriebe mit Axialkolbenmotor, integrierte Bremsventile
DREHWERKS- BREMSE	hydraulisch löfthbare Sicherheitslamellen- bremse, über Federn wirkend
DREHKRANZ	innenverzahnt, starker Kugeldrehkranz, abgedichtet
DREH- GESCHWIN- DIGKEIT	0-8 min ⁻¹ , variabel
DREHMOMENT	60 kNm

KABINE	
KABINENTYP	Starre Kabinenerhöhung 1 m mit Voll- schutzgitter
KABINENAUS- STATTUNG	Schiebetüre inkl. Schiebescheibe, schwin- gungsgedämpft, getöntes Verbundssi- cherheitsglas, Panzer Glas Frontscheibe, Sicherheitsglas Seitenfenster, Verbunds- sicherheitsglas Dachfenster, Scheibenwi- scher für Frontscheibe, Sonnenrolle Front- und Dachscheibe, integriertes Mikrofon für Freisprecheinrichtung, Radiovorbereitung, luftgefederter Komfortsitz, Klimaauto- matik mit Frischluft- und Umluftfilter, Joysticklenkung (Mobilversion), SENCON, Not AUS
OPTIONEN	Starre Kabinenerhöhung 1,50 m
	Hydraulische klappbare starre Kabinener- höhung
	Standheizung
	Kabinen Aktivkohlefilter Außenluft
	Lenkradlenkung, höhenverstellbar
	Aktive Sitzklimatisierung
	Dachfenster aus Panzer Glas
	Seiten- und Rückfenster aus Sicherheitsglas
	Scheibenwischer für Dachfenster und untere Frontscheibe
	SENNEBOGEN Comfort Audiosystem
	Radio mit USB-Anschluss, MP3 und Blue- tooth Funktion
	Aktive Sitzklimatisierung
	Schonbezug für Kabinensitz
	Kühlbox hinter dem Fahrersitz (elektrisch)

TECHNISCHE DATEN, AUSSTATTUNG

ARBEITSAUSRÜSTUNG



ZYLINDER	Hydraulikzylinder mit hochwertigen Dichtungs- und Führungselementen, Endlagendämpfung, abgedichtete Lagerstellen, Rohrbruchsicherheitsventile für Hub- und Stielzylinder
POLTERHÖHE	bis zu 7 m
ZENTRALSCHMIERUNG	Automatische Zentralschmieranlage
OPTIONEN	<ul style="list-style-type: none"> Kugelhähne an den Hydraulikleitungen Laststabilisator zur Dämpfung der Last-/Ausrüstungsschwingungen Bargraph Druck-Anzeige (Hubzylinder) im SENCON

UNTERWAGEN



Mobilunterwagen MF33 ohne Abstützung, Lenkachse mit Pendelachsautomatik, Pendelachszyylinder mit Rohrbruchsicherheitsventil, Allradantrieb über einen verstellbaren Hydraulikmotor und 2-Stufen-Lastschaltgetriebe, Planetenachsen mit integrierten Lenkzylindern, Lenkrichtungsumschaltung automatisch, Fahrtrichtungsumschaltung wahlweise automatisch oder über Taster am Joystick anwählbar mit zusätzlicher optischer Anzeige

LENKUNG	Allradlenkung
SCHMIERUNG	Automatische Zentralschmieranlage
BREMSEN	<p>Hydraulisch, Betriebsbremse: Trommelbremse mit 2-Kreis-System</p> <p>Feststellbremse: Lamellenbremse im Lastschaltgetriebe integriert</p>
REIFENTYP	12.00-20, 8-fach Luft
GESCHWINDIGKEIT	0 - 20 km/h stufenlos
OPTIONEN	<ul style="list-style-type: none"> hydraulische und mechanische Anhänger-vorbereitung Rangierkupplung Kotflügel, verzinkt Schiebeschild front-/ heckseitig Vorbereitung Schiebeschild Reifendruck-Kontrollsystem

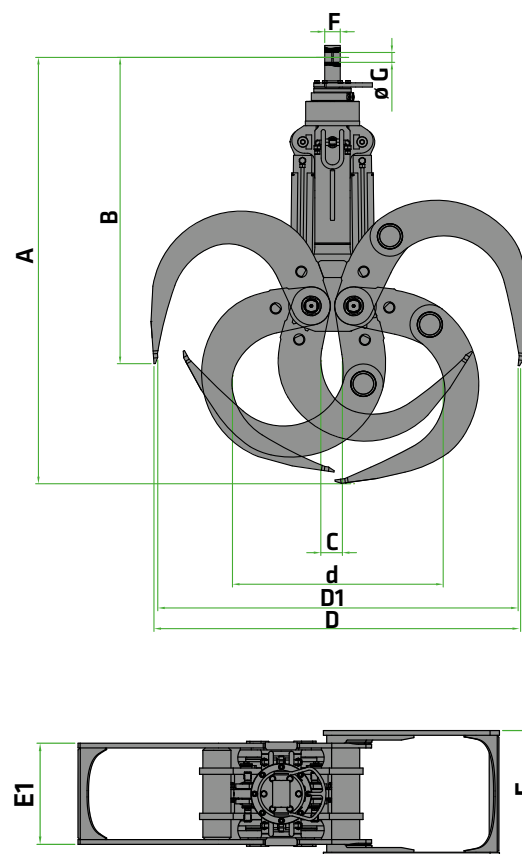
EINSATZGEWICHT



MASSE	ca. 29.000 kg Basismodell 724 M einschließlich 1,25 m ² Greifer
HINWEIS	Das Einsatzgewicht variiert je nach Ausstattung und Ausrüstung.
	Technische Änderungen vorbehalten!



DER PASSENDE HOLZGREIFER FÜR JEDE ANFORDERUNG



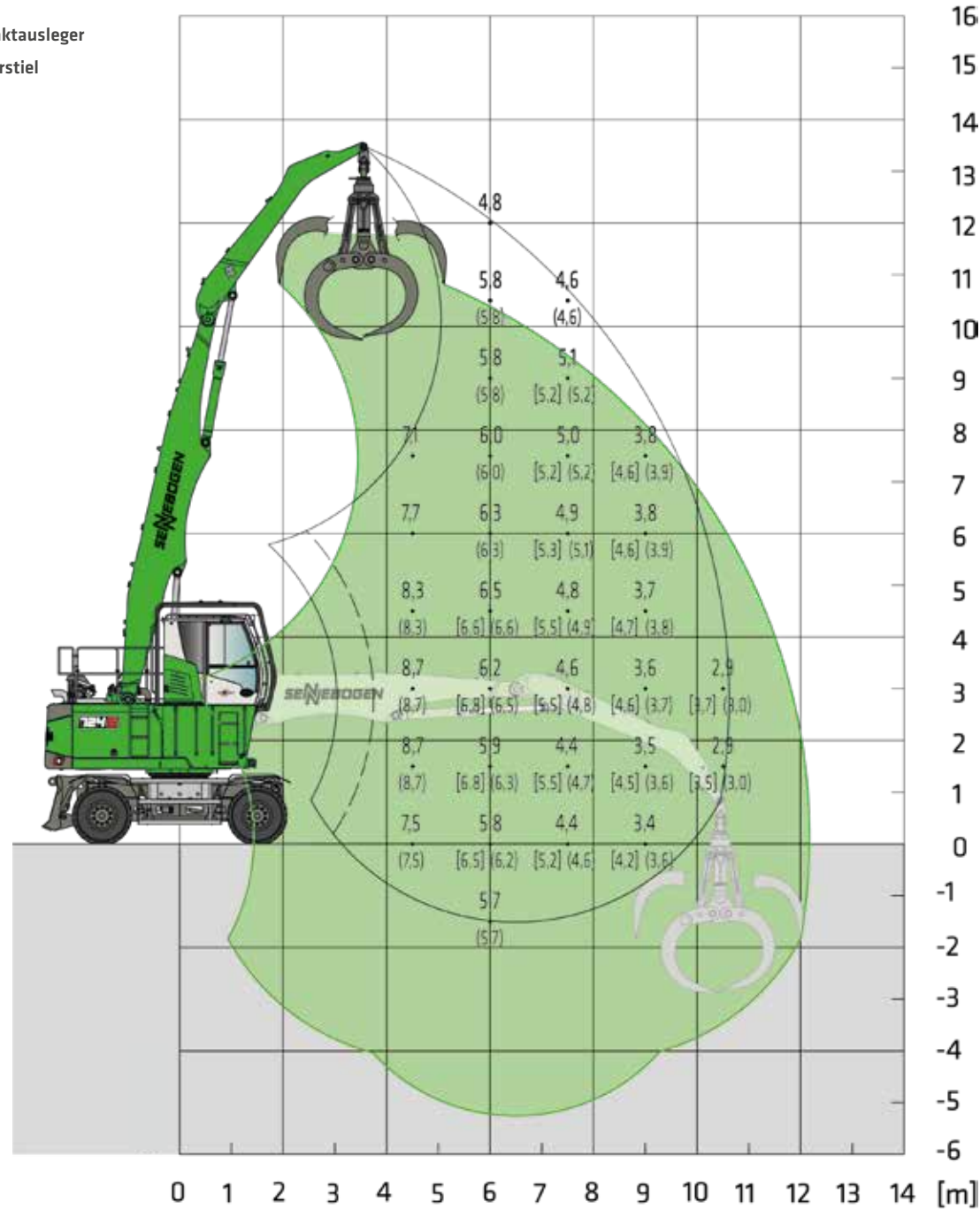
BAUART / BAUGRÖSSE	GREIFER-INHALT	GEWICHT ¹	ABMESSUNGEN (mm)										STAMM-LÄNGE
			A	B	C	D	D1	d	E	E1	F	G	
SGH	m ²	kg											m
800.30	0,80	1465	2710	2075	100	2320	2195	1360	800	640	110	70	6,0
1000.30	1,00	1540	2815	2040	125	2510	2410	1415	800	640	110	70	5,0
1250.30	1,25	1570	2890	2055	110	2665	2555	1510	800	640	110	70	5,0
1500.30	1,50	1655	3090	2110	115	3050	2940	1625	800	640	110	70	4,0
1000.32	1,00	1820	2950	2170	150	2520	2410	1375	800	640	110	70	6,0
1250.32	1,25	1860	3020	2170	110	2665	2555	1510	800	640	110	70	6,0
1500.32	1,50	1905	3165	2220	120	2980	2850	1630	800	640	110	70	5,0
1750.32	1,75	1975	3315	2245	120	3280	3145	1700	800	640	110	70	5,0

TRAGLASTWERTE K11



MF33


MAXCAB
1 m starre Erhöhung

7,5 m Kompaktausleger
4,5 m Greiferstiel


Maschine
spiegelbildlich
dargestellt

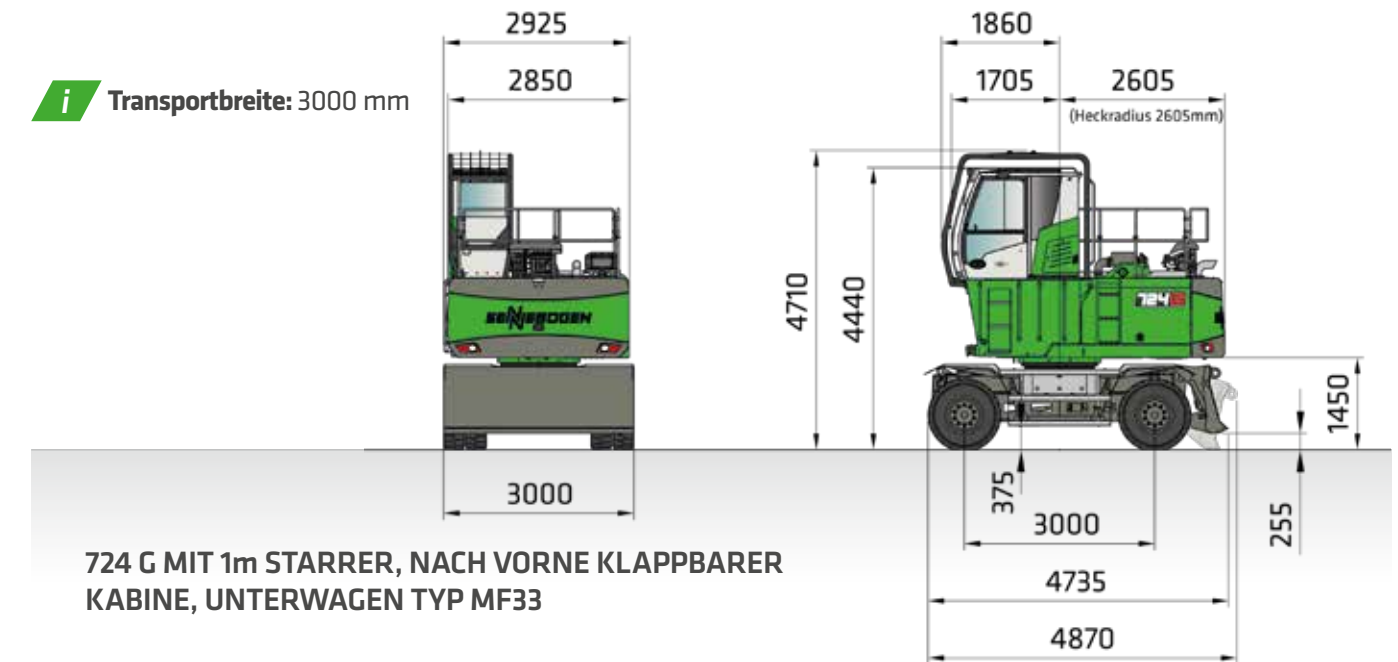
Anmerkungen:

Alle Traglastwerte sind in Tonnen (t) angegeben und gelten am Stielende ohne Anbaugeräte auf tragfähigem, festem und ebenem Untergrund. Anbaugeräte wie Greifer, Lasthaken usw. sind Teil der angegebenen Traglastwerte. Die angegebenen Werte gelten für den stationären Einsatz bei einem Arbeitsbereich von 360°, auf Rädern ohne Abstützungen und bei blockierter Pendelachse. Die Werte in eckigen Klammern [] gelten für den stationären Einsatz bei einer Oberwagenstellung längs zum Unterwagen, auf Rädern, ohne Abstützungen und bei blockierter Pendelachse. Sie betragen gemäß ISO 10567 75 % der statischen Kipplast oder 87 % der hydraulischen Hubkraft. Die Werte in runden Klammern () gelten für den Fahrbetrieb bei einer Oberwagenstellung längs zum Unterwagen, auf Rädern, ohne Abstützungen und, auf Rädern und bei aktivierter Pendelachse. Sie betragen nach DIN EN 474-5 60 % der statischen Kipplast. Wird die Maschine im Hebezeugeinsatz stationär betrieben, muss sie gemäß DIN EN 474-5 mit Rohrbruchsicherungen an den Hubzylindern des Auslegers und einer Überlastwarneinrichtung ausgestattet sein.

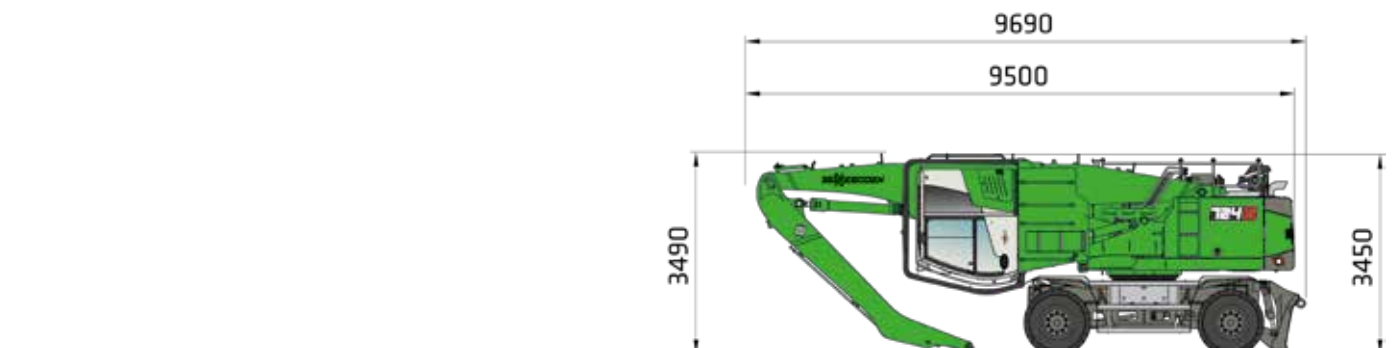
ABMESSUNGEN



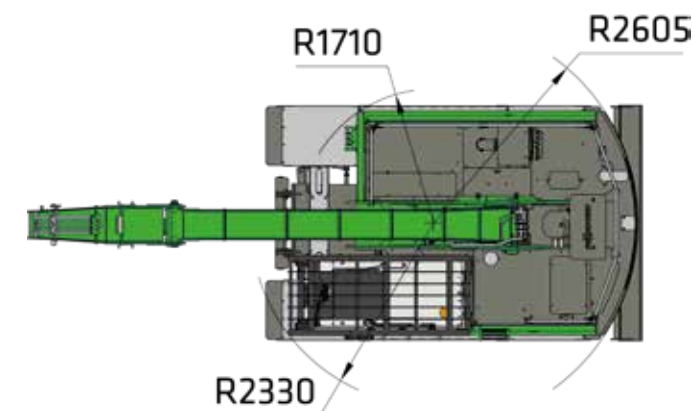
Transportbreite: 3000 mm



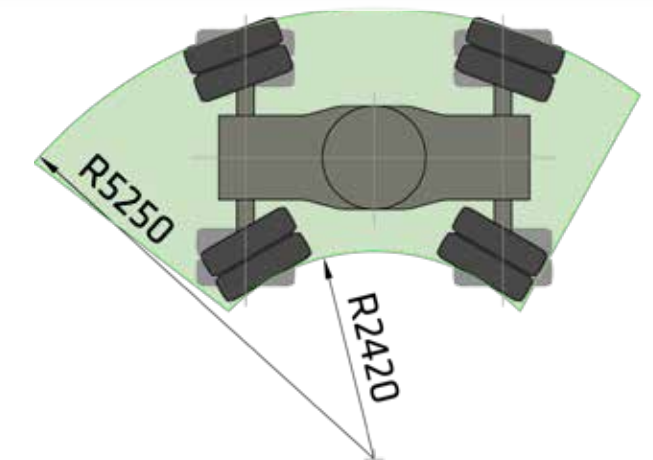
724 G MIT 1m STARRER, NACH VORNE KLAPPBARER
KABINE, UNTERWAGEN TYP MF33



724 G TRANSPORTMASSE



724 G SCHWENKRADIEN



724 G WENDERADIUS

Maßangaben in [mm]

Technische Änderungen vorbehalten.



SENNEBOGEN ACADEMY

Expansiv im Wissen, denn Erfolg beruht auf Wissen. In der SENNEBOGEN Academy legen wir Wert darauf, dass es mächtig fließt.

➔ www.sennebogen-academy.com



SERVICE UND WARTUNG

Umfangreich im Kundendienst. Und in der Ersatzteilversorgung. Service wird bei uns GROSS geschrieben.

➔ www.sennebogen.com/kundendienst



SENtrack

Effizientes Fuhrparkmanagement mit SENtrack: Nutzen Sie Informationen, die sonst im Verborgenen bleiben und erhöhen Sie Ihre Effizienz.

➔ www.sennebogen.com/sentrack



RENTAL & USED

Entdecken Sie das einmalige Mietmaschinenangebot von SENNEBOGEN Rental & Used. Hier finden Sie Ihre Mietmaschine:

➔ www.sennebogen-rental-used.com

WERDEN SIE MITGLIED IM FAHRERCLUB

Hier stehen Sie und Ihre Maschine im Rampenlicht! Exklusive Informationen, Erfahrungsaustausch mit SENNEBOGEN-Fahrern sowie Spaß und Begeisterung stehen bei uns im Mittelpunkt.

Alle Vorteile unter ➔ www.sennebogen.com/operators-club



MOVE BIG THINGS WITH US



über **73**
Jahre Erfahrung

100 %
Familienunternehmen

über **2200**
erfahrene Fachkräfte weltweit

5
Produktionswerke in Deutschland

über **180**
Vertriebs- und Servicepartner weltweit

27
unterschiedliche Umschlagmaschinen



Teleskoplader
4-6 t

Balancer
130-300 t

Materialumschlag
17-420 t

Seilbagger
30-300 t

Raupenkran
50-200 t

Teleskopkran
16-200 t

Hafenkran
300 t

Dieser Katalog beschreibt Maschinenmodelle, Ausstattungsumfänge einzelner Modelle und Konfigurationsmöglichkeiten (Serienausstattung und Sonderausstattung) der von der SENNEBOGEN Maschinenfabrik GmbH gelieferten Maschinen. Geräteabbildungen können Sonder- und Zusatzausstattungen enthalten. Je nach Land, in das die Maschinen geliefert werden, können Abweichungen von der Ausstattung möglich sein, insbesondere bzgl. der Serien- und Sonderausstattung. Alle verwendeten Erzeugnisbezeichnungen können Marken der SENNEBOGEN Maschinenfabrik GmbH oder anderer, zuliefernder Unternehmen sein, deren Benutzung durch Dritte für deren Zwecke die Rechte der Inhaber verletzen kann.

Bitte informieren Sie sich bei Ihrem SENNEBOGEN Vertriebspartner vor Ort über die angebotenen Ausstattungsvarianten. Gewünschte Leistungsmerkmale sind nur dann verbindlich, wenn sie bei Vertragsschluss ausdrücklich vereinbart werden. Liefermöglichkeiten und technische Änderungen vorbehalten. Alle Angaben sind ohne Gewähr. Ausstattungsänderungen und Weiterentwicklungen vorbehalten. © SENNEBOGEN Maschinenfabrik GmbH, Straubing/Deutschland. Nachdruck, auch auszugsweise, nur mit schriftlicher Genehmigung der SENNEBOGEN Maschinenfabrik GmbH, Straubing/Deutschland.




SENNEBOGEN
Maschinenfabrik GmbH
Hebbelstraße 30
94315 Straubing, Germany

 www.sennebogen.com


MOVE BIG THINGS

VERTRIEB SENNEBOGEN
Green Line Vertrieb

 +49 (0) 9421 / 540 - 146


 materialhandling@sennebogen.de

ERSATZTEILZENTRUM
Ersatzteil-Bestellungen

 spareparts@sennebogen.de

KUNDENDIENST

Technische Unterstützung

 service@sennebogen.de