



EQG / BALANCER

SENEBOGEN

EQG
BALANCER



BALANCE UMSCHLAG- MASCHINE

MIT BIS ZU 42 M REICHWEITE



bis
zu 370 t



bis
zu 42 m



bis
zu 315 kW

EINE INVESTITION, DIE SICH AUSZAHLT.

Die Langlebigkeit und Zuverlässigkeit der SENNEBOGEN Green Line basiert auf jahrzehntelanger Erfahrung in der Konstruktion von hochwertiger Kran- und Materialumschlagtechnik. Für jeden Einsatz im Hafen finden wir die perfekte Lösung für Sie, um effizient und ressourcenschonend Stück- und Schüttgüter umzuschlagen.



Niedrige Betriebskosten dank energiesparender Elektro-Antriebe und Balance-Prinzip



Beherrschbare und servicefreundliche Technik für ein Höchstmaß an Verfügbarkeit



Dauerhaft gleichbleibende Leistung durch robusten Stahlbau und hochwertige Antriebs- und Steuerkomponenten namhafter Hersteller



Große Reichweiten abdecken, Lagerflächen optimal nutzen und vielfältige Aufgaben mit nur einer einzigen Maschine erledigen



Ausgereifte Technik dank der konsequenten Weiterentwicklung in der 6. Maschinengeneration der G-Serie – für den anspruchsvollen Materialumschlag



Beständig und robust bei extremer Witterung und widrigen Einsatzbedingungen, am Polarkreis oder unter großer Hitze in Dubai

PRODUKTFILM



Enormes Einsparungspotential, hohe Wartungsfreundlichkeit: Was den EQ G Balancer so effektiv macht, erfahren Sie im Rundgang um die Maschine

sennebogen.com/produkt-video-eq

DAS EQ BALANCE PRINZIP EINFACH UND EFFEKTIV

DIE VORTEILE

Bis zu 75 % Energie einsparen

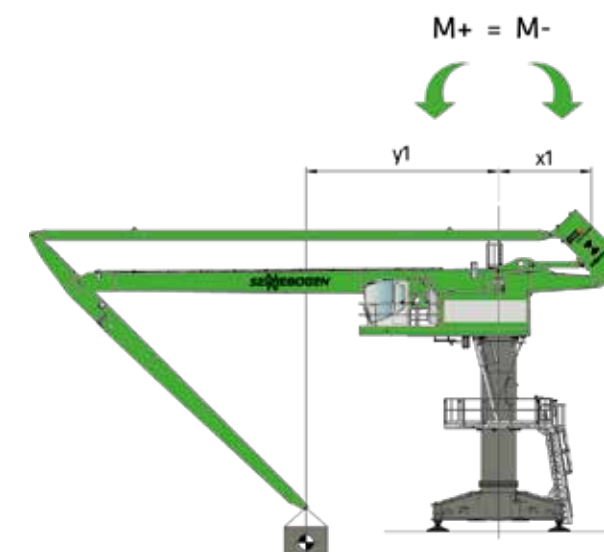
- Emissionsfrei dank E-Motor
- Intelligente Gewichtsverteilung nach dem Hebelprinzip
- Kleinere Motorengröße und Hydraulik-Bauteile
- Niedrige Betriebskosten durch geringen Energieverbrauch

Vielseitiges Maschinenkonzept

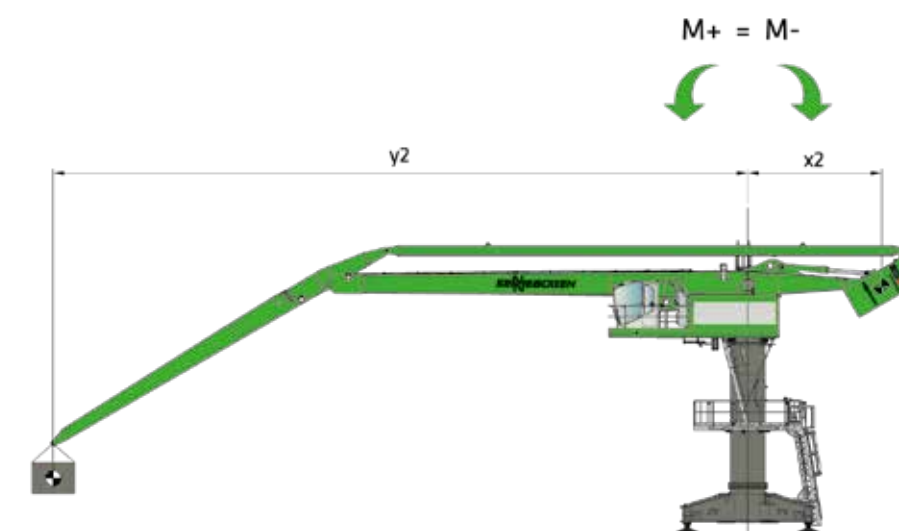
- Ein EQ Balancer übernimmt die Aufgaben mehrerer Maschinen zentral am Platz: Sortieren, Be- und Entladen, Beschicken und Transportieren
- Arbeitsradius von bis zu 42 m
- Zahlreiche Unterwagen-Optionen

Keep it simple

- Wartungsarm und weniger Verschleiß
- Günstige Ersatzteile
- Geringerer Installationsaufwand



- 1 ARBEITEN IM NAHBEREICH**
durch Verlagern des Gegengewichts nach vorne



- 2 ARBEITEN IM FERNBEREICH**
durch Verlagern des Gegengewichts nach hinten

Im Gleichgewicht: der Schwerpunkt liegt immer mittig über dem Drehkranz

BEGEHBARES POWERPACK: BESTE SERVICEZU- GÄNGLICHKEIT

- 1 Klappbares Wartungsdach
- 2 Überdruckbelüftung inkl. Filter
- 3 Hydraulik-Kühlung (abgekapselt vom Motorraum)
- 4 Hydrauliktank
- 5 Elektromotor

ELECTRO

SENNEBOGEN – WELTMARKTFÜHRER BEI ELEKTRO- MASCHINEN

Seit **35 Jahren** haben wir mit Abstand die meisten Elektroanwendungen realisiert

- ✓ Komplettlösung direkt vom Hersteller: detaillierte Wegeanalysen und Projektierung von individuellen Stromzuführungen, abgestimmt auf Ihren Einsatz
- ✓ Vielfältige Lösungen zu Energiezuführungen, Spannungsarten und Notbetriebsaggregaten ab Werk
- ✓ Keine Betankungsstopps oder Kraftstofflagerung – immer einsatzbereit
- ✓ Doppelt so lange Service-Intervalle und geringere Servicekosten: Entfall von Kraftstoff-/Ölfiltren und Ölwechseln eines Dieselmotors
- ✓ Hoher Werterhalt und signifikant längere Lebensdauer
- ✓ Keine Abgase – Gut für die Umwelt, gut für die Menschen
- ✓ Geräuscharmes und vibrationsfreies Arbeiten für mehr Arbeitskomfort
- ✓ Sauberer Motorraum, auch nach langer Betriebsdauer

Innenaufnahme:
SENNEBOGEN Powerpack

SAFETY FIRST.

Sicher durch den Arbeitsalltag mit zahlreichen, speziell für den anspruchsvollen Materialumschlag entwickelten Sicherheitsfeatures. Zum Schutz von Mensch, Umgebung und Maschine.

FUNKTIONSWEISE SAFETY BOOM LIFT



Wie der Safety Boom Lift von SENNEBOGEN funktioniert, zeigen wir Ihnen im Video.

→ www.sennebogen.com/safety-boom-lift

Komponenten-Sicherheit

durch robusten Stahlbau für maximale Lebensdauer aus eigener Stahlbaufertigung

Sicher & ergonomisch

dank bester Zugänglichkeit zu Kabine und allen Maschinenkomponenten über Treppen und Aufstiege

Safety Boom Lift

Schutz von Schiffsrumpf, Hafentflächen, Ausrüstung und Greifer durch automatischen Greiferhub beim Schließen

Bio Öl

für verlängerte Öl-Wechselintervalle, mit sicherer Umweltverträglichkeit

SENtrack

Sicherheit im Fuhrparkmanagement durch Überwachung des Maschinenzustands

Kraftvolle LED-Strahler

für optimale Ausleuchtung des Arbeitsbereichs

Lastmomentbegrenzung

Schutz der Ausrüstung durch Abschalten bei unzulässiger Last

Sicherungsstangen

für Kletterausrüstung bei Wartungsarbeiten am Ausleger

VIELFALT ERLEBEN FÜR JEDES UMSCHLAGGUT

Mit einem Schnellwechsler am Stiel und der leistungsstarken Hydraulik der SENNEBOGEN Umschlagmaschinen bedienen Sie flexibel die gesamte Klaviatur der Umschlagtechnik. Ob im Hafen, auf dem Schrottplatz oder im Sägewerk können Sie problemlos zwischen unterschiedlichen Greiferanwendungen wechseln.



Schüttgut (Futtermittel, Kohle, etc.)



Holzgreifer



Schrottumschlag



Vakuumtraverse

EINFACHER UND SCHNELLER GREIFERWECHSEL

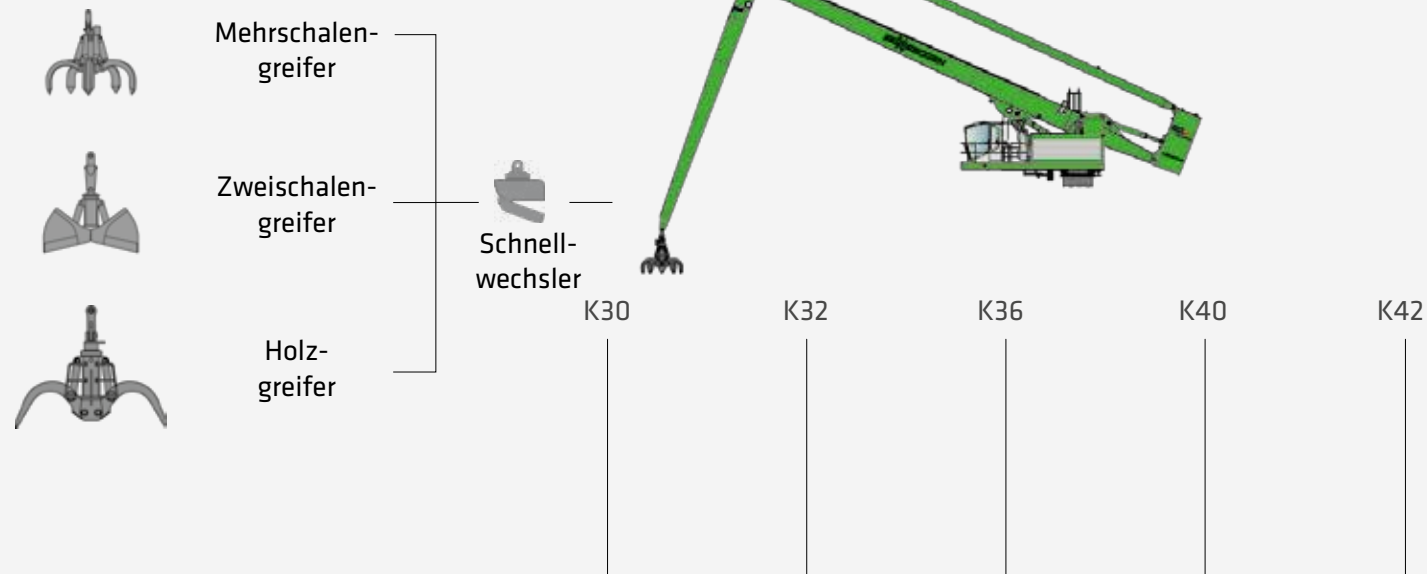


Wir zeigen Ihnen im Video, wie einfach und schnell der Greiferwechsel mit Schnellwechsler am Stiel möglich ist!

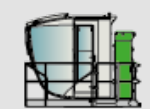
→ www.sennebogen.com/quick-coupler

EIN MODULARER AUFBAU. VIELE EINSATZBEREICHE.

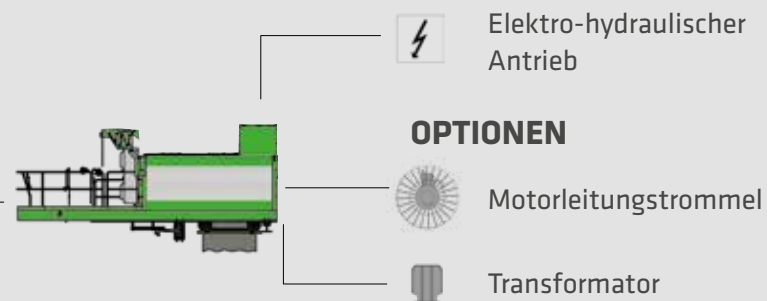
AUSRÜSTUNGEN



KABINE



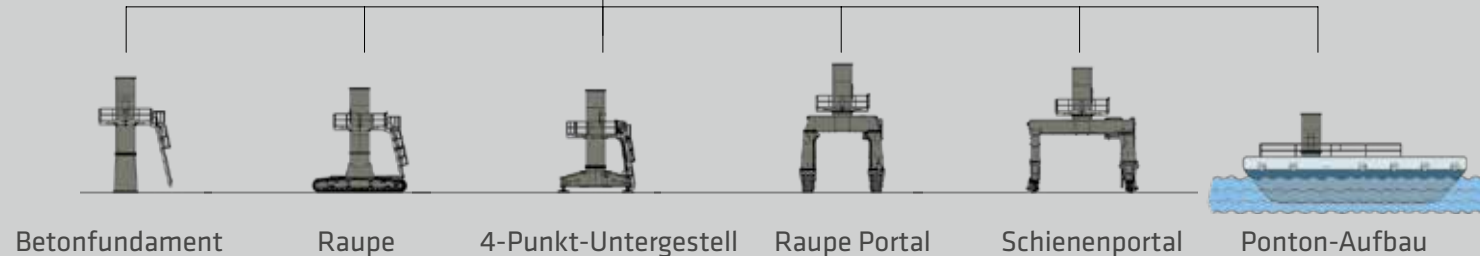
Portcab 2.0



OPTIONEN

OBERWAGEN

UNTERWAGEN



WIE SIEHT IHRE MASCHINE AUS?

Konfigurieren Sie Ihre individuelle Maschine aus unserem modularen Baukastensystem. Die große Vielfalt an Lösungen, die wir auf diese Weise realisieren, ist weltweit einzigartig.



INDIVIDUELL KONFIGURIERBAR

Mehr als 16.000 einzigartige Umschlag-Lösungen sind durch SENNEBOGENs modularen Maschinenaufbau realisierbar – jetzt Video ansehen!

www.sennebogen.com/versatility

MAXIMALER KOMFORT.



Alles im Blick

In der geräumigen Kabine mit Panorama-Aussicht überblicken Sie ganz praktisch Ihren Arbeitsbereich. Die Bodenscheibe ermöglicht außerdem, selbst im Nahbereich präzise Verladetätigkeiten auszuführen. Unterstützung erhalten Sie dabei durch Sicherheitskameras und überwachen den Gefahrenbereich bequem über das Monitor-system der Kabine.

Einfache Steuerung

Das intelligente SENCON Steuerungssystem gibt Ihnen einfach und schnell Feedback über den Zustand der Maschine. Durch die intuitiv bedienbare Nutzer-oberfläche war es nie so einfach, Energieverbrauch und Auslastung zu überwachen, die gewünschten Arbeitsmodi anzusteuern und einen Beitrag zur Senkung der Betriebskosten zu leisten.

Für Ihre Gesundheit

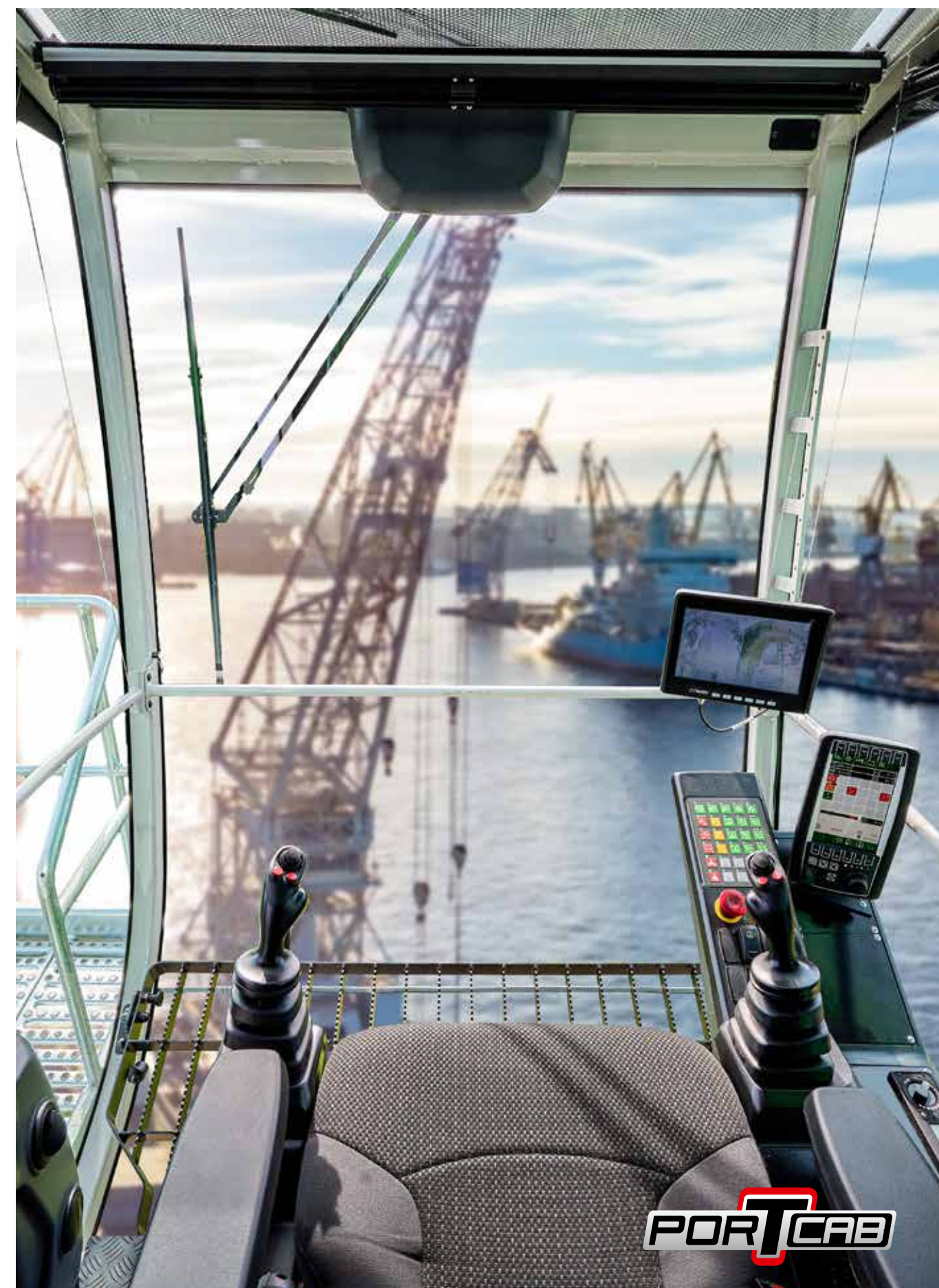
Bediener verbringen viele Stunden an ihrem Arbeitsplatz. Durch den rückschonenden Komfortsitz, verstellbare Armlehnen, Joysticks, die angenehm in der Hand liegen, und die optimal angeordneten Bedienelementen geht die tägliche Arbeit noch leichter von der Hand.

Angenehmes Raumklima

Ob in wärmeren Gebieten oder auch in Häfen mit Minusgraden dürfen Sie dank Heiz-Klimasystem täglich einen wohltemperierten Arbeitsplatz betreten und können sich bei der Arbeit auf das Wesentliche konzentrieren.

„Wir stehen mit den Anwendern kontinuierlich im Austausch für die perfekte Konfiguration des Arbeitsplatzes.“

ROBERT AUMÜLLER,
Leiter Geschäftseinheit Hafen



KABINEN
HIGHLIGHTS



Die Großraumkabine für
beste Rundumsicht im Hafen



SERIE

EINSTIEG

Bequemer Zugang durch breite
Kabinentür

FAHRERSITZ

Luftgefedert, mit Lendenwirbelstütze,
Kopfstütze und zahlreichen Einstellungen
für beste Ergonomie, beheizt

ARM- UND FUSSTÜTZEN

Einfach verstellbar, je nach Anwender

FRONTSCHIEBE

Großzügige Frontscheibe, getönte
Doppelverglasung für Sicherheitsfenster

BODENSCHIEBE

Große Bodenscheibe aus Sicherheitsglas
für beste Sicht in den Schiffsrumpf

SCHEIBENWISCHER

Parallelogramm-Scheibenwischer für raue
Wetterbedingungen an der Windschutz-
scheibe

Scheibenwischer für Dachfenster

KLIMAAANLAGE

Heiz-Klimasystem mit Frischluft
und Umluftfilter

GROSSER 10,2" MONITOR

Kamera unterstützte Überwachung des
Gefahrenbereichs (heckseitig, rechts)

NOTSITZ

Zusätzlicher Trainersitz mit Sicherheitsgurt

RADIOVORBEREITUNG



SENCOR STEUERUNGS-
UND DIAGNOSESYSTEM



OPTIONEN

KLIMATISIERTER SITZ



RADIO



KÜHLBOX FÜR LEBENSMITTEL
UND GETRÄNKE



LAUTSPRECHERSYSTEM



SONNENSCHUTZPAKET



IMMER DER RICHTIGE
BLICKWINKEL

Je nach Ausführung des EQ G Balancers überblicken Sie
den gesamten Hafen, Schrott- oder Rundholzplatz auf
bis zu 15 m Höhe. Dank eines ausgefeilten Systems
an Treppen, Aufstiegen und Geländern gestaltet
sich der Zugang zu Kabine und Wartungspunkten
am Oberwagen besonders sicher und bequem.



FUHRPARK- MANAGEMENT FÜR PROFIS

SENtrack

1. Service-Kosten senken

Über den Dashboard-Zugriff überwachen Sie die Maschine und ihre wichtigsten Betriebsparameter (Temperaturen, Verbrauch). Falls Kennzahlen signifikant vom Sollwert abweichen, erfolgt unmittelbar eine Information an den Betreiber.

2. Verbrauch reduzieren

Tagesaktuell haben Sie Einsicht in die Prozesse Ihres Fuhrparks: Ganz einfach identifizieren und optimieren Sie Leerlaufzeiten der Maschinen oder ändern Einstellungsparameter bei Unterlast, um so den Verbrauch zu reduzieren.

„Wie wäre es, wenn Sie mit nur einem Klick Echtzeitdaten von all Ihren Maschinen empfangen und so Ihre Produktivität steigern könnten? Mit dem Telematiksystem SENtrack von SENNEBOGEN ist dies möglich.“

3. Produktivität verbessern

Mit nur wenigen Klicks erkennen und optimieren Sie die Auslastung der Maschinen, können ggf. Fahrstrecken analysieren und dadurch Prozesse gewinnbringend umgestalten.

4. Investition absichern

Praktische Alarmmeldungen informieren Sie über kritische Zustände der Maschine. Bei irregulären Bewegungen lässt sich die Maschine zudem bequem aus der Ferne deaktivieren.



WARTUNG UND SERVICE.

KEEP IT SIMPLE. MIT BEHERRSCHBARER TECHNIK.



Zuverlässige und sinnvolle Technik macht das Leben leichter. Wir setzen dort auf Hydraulik, Elektrik und Elektronik, wo sie ihren größten Nutzen entfalten.



Wir machen Sie glücklich, nicht abhängig. Mit kostengünstigen Bauteilen und wenigen Handgriffen setzen Sie Ihre Maschine selbst instand.



Die zentralen Elektroverteiler und Elektronikmodule erleichtern Wartung und Service, und sind dank der großdimensionierten E-Box vor Umwelteinflüssen geschützt.



Das SENCON Steuerungssystem unterstützt Sie bei der Diagnose und vereinfacht die Fehlerbehebung. So ist Ihre Maschine schnell wieder verfügbar.



Alle Wartungs- und Servicepunkte sind übersichtlich angeordnet und gut erreichbar. Die eindeutige Kennzeichnung der Bauteile macht die Orientierung einfach.

TECHNISCHE DATEN, AUSSTATTUNG

MASCHINENTYP

MODELL (TYP) EQ G Balancer

ELEKTROMOTOR

TYP bis zu 315 kW, Standard mit 400 V / 50 Hz

OPTIONEN Trafo
Kabeltrommel

TANKINHALTE

HYDRAULIK-TANK 900 l

ZENTRALSCHMIERANLAGE Automatische Zentralschmierung für Ausrüstung und Drehkranlaufbahn, Anzeige von Stör- und Leermeldung über SENCON

OBERWAGEN

BAUART Verwindungssteife Kastenbauweise, präzisionsbearbeitet, Stahlbuchsen für Auslegerlagerung, servicefreundliche Konzeption mit begehbarem Powerpack, klappbarem Wartungsdach und in Längsrichtung eingebautem Motor

KÜHLSYSTEM Kühlanlage mit bedarfsgerechter Lüfterregelung, Hydraulikölkühlung, hydraulisch angetrieben, thermostatisch geregelt inkl. Lüfterumkehr; thermostatisch gesteuerte Powerpack-Belüftung (Überdrucksystem)

OPTIONEN LED-Lichtpaket
Drehwerksbremse über Fußpedal
Feuerlöscher
Seeklima-Lackierung
Tiefemperaturpaket
elektr. Hydrauliktankvorwärmung
Magnetgenerator 20/25 kW

HYDRAULIKSYSTEM

Load Sensing / LDUV Hydrauliksystem, elektronisch vorgesteuerte Arbeitsfunktionen

FÖRDERMENGE bis zu 2 x 390 l/min

BETRIEBS-DRUCK bis 340 bar

STEUERUNG Proportionale, feinfühlig, elektrische Ansteuerung der Bewegungen, 2 Joysticks für die Arbeitsfunktionen, Zusatzfunktionen über Schalter und Fußpedale

SICHERHEIT Hydraulikkreise mit Sicherheitsventilen gesichert

Rohrbruchsicherungen

Lastmoment-Warnung mit Auslastungsanzeige

Notablass der Ausrüstung bei Motorstillstand

OPTIONEN Überlast-Sicherung mit Überlastabschaltung

Tool Control für Programmierung von bis zu 10 Werkzeugen in Druck / Menge

Bio-Ölbefüllung

DREHANTRIEB

GETRIEBE Planetengetriebe mit Schrägachsen-Hydraulikmotor, integrierte Bremsventile

DREHWERKS-BREMSE Lamellenbremse, über Federn wirkend

DREHKRANZ außenverzahnt, mit Ritzelzahnschmierung

DREHGESCHWINDIGKEIT 0 - 2,5 min⁻¹, stufenlos

SCHWERLASTMODUS

Heavy-Lift-System in Serienausstattung

TECHNISCHE DATEN, AUSSTATTUNG

KABINE

PORTCAB

KABINENTYP Portcab 2.0

KABINENAUSSTATTUNG SENNEBOGEN Portcab 2.0 - große Hafen-Fahrerkabine mit ausgezeichneter Rundumsicht, große Vollsicht Frontscheibe ohne Sichtbehinderung, extrem leistungsstarkes Heiz-Klimasystem mit 14 verstellbaren Luftdüsen
Luftgefederter Komfortsitz, Sicherheitsgurt, zusätzlicher Trainersitz, Bedienelemente nach neuesten Ergonomie-Standards, Steuerungs- und Diagnosesystem SENCON

OPTIONEN Frontscheibe aus Polycarbonat
Sicherheitsverglasung seitlich und hinten
Sicherheitsverglasung aus Polycarbonat
Scheibenwischer für rechte Seitenscheibe
Sonnenrollos an den Seitenscheiben
Lautsprecheranlage mit Schwanenhalsmikrofon
Radio
Kühlbox
Sonnenschutz für Seitenscheiben

RAUPE

Raupenunterwagen mit hydraulischem Fahrtrieb je Fahrwerksseite durch einen Axialkolbenmotor über Kompakt-Planetengetriebe im Fahrwerksrahmen integriert, federbelastete Parkbremse, hydraulisch löfthbare Lamellenbremse

FAHRGESCHWINDIGKEIT 0 - 1,3 km/h

4-PUNKT-UNTERGESTELL

Robustes 4-Punkt-Untergestell für ein Höchstmaß an Stabilität und Arbeitssicherheit für stationäre Arbeiten, z.B. beim Beschicken von Schrottscheren

SCHIENENPORTAL

Kundenspezifisch gefertigter Schienenunterwagen, Abmessungen nach Kundenwunsch. Mit Schienenräumer, Stoßfänger, Sturmsicherung, Fahralarm und Endpositionsabschaltung

ARBEITSAUSRÜSTUNG

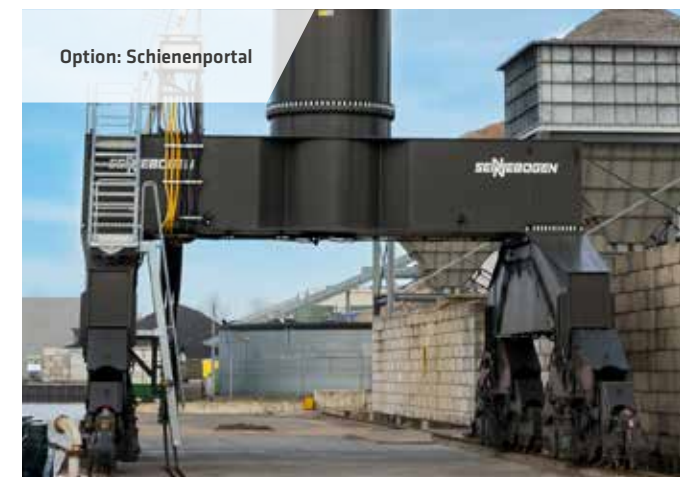
REICHWEITE bis zu 42 m

ZYLINDER Hydraulikzylinder mit hochwertigen Dichtungs- und Führungselementen, Endlagendämpfung, Lagerstellen abgedichtet, Lagerstellen mit hochwertigen Bronzebuchsen, automatische Zentralschmierung

OPTIONEN Safety Boom Lift für die Ausrüstung
zusätzliche LED-Beleuchtung
Kamera am Stiel

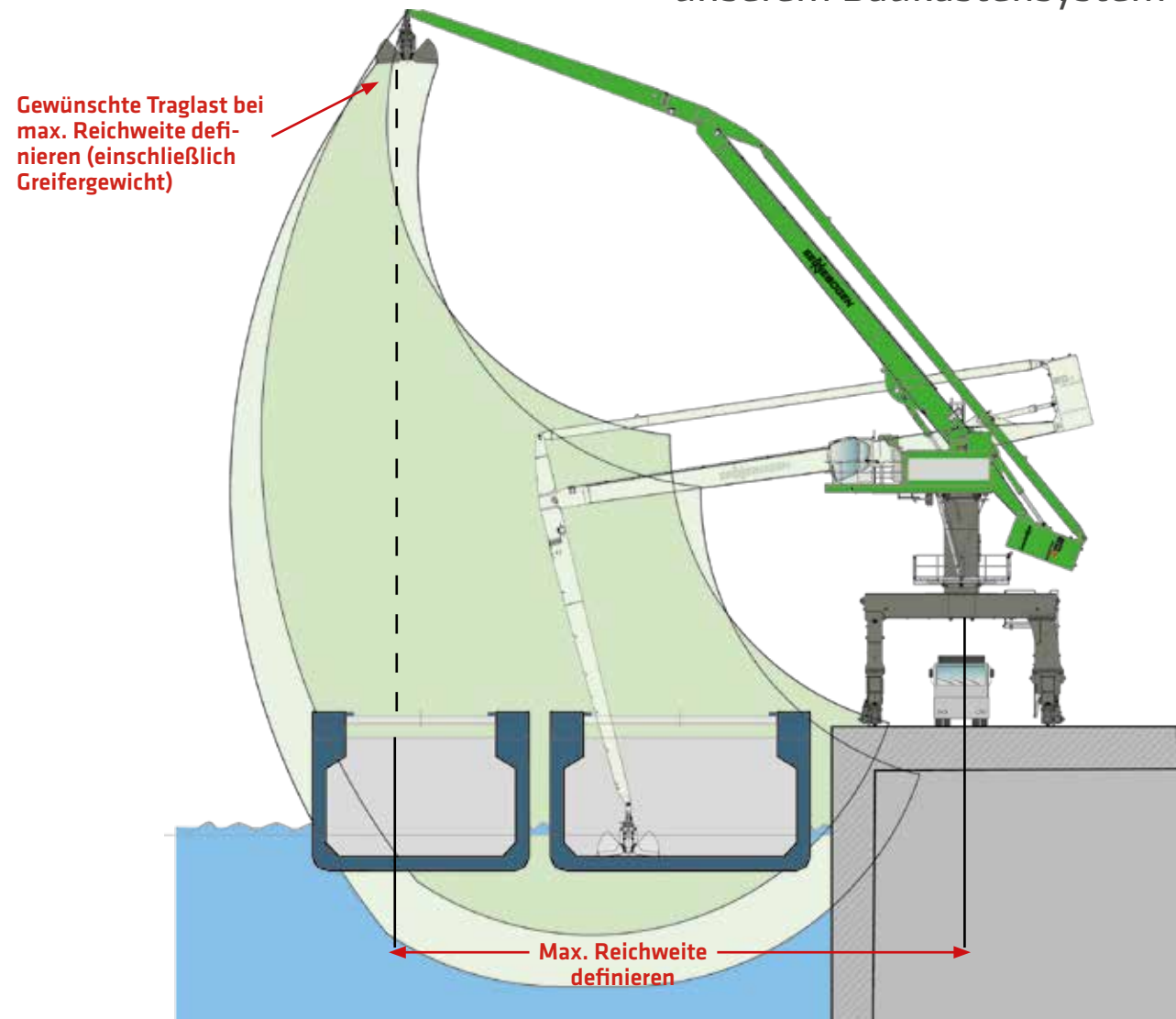
EINSATZDATEN

EINSATZGEWICHT **von 117 t bis 370 t**, abhängig von Maschinentyp, Ausrüstungslänge, Unterwagenausführung, Pylon und Anbaugerät.

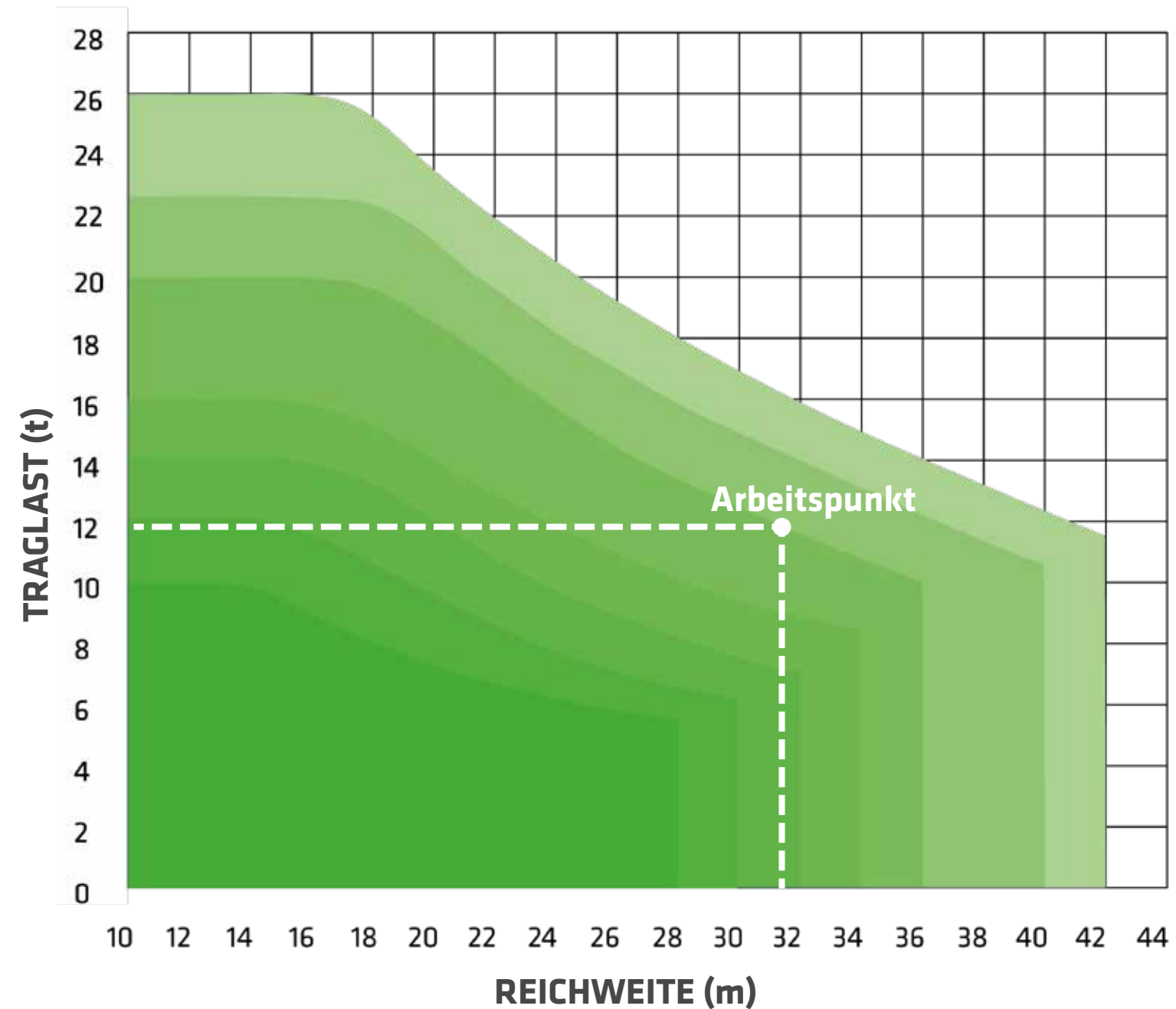


WIE FINDE ICH DEN RICHTIGEN BALANCER FÜR MEINE ANWENDUNG?

Wir erarbeiten gemeinsam mit Ihnen die optimale Konfiguration aus unserem Baukastensystem



Leistungskurven der EQ G Balancer Reihe



Für jede Anwendung die richtige Lösung: Liegt ihr Arbeitspunkt innerhalb der grünen Fläche, können wir einen ideal auf Ihre Bedürfnisse abgestimmten EQ G Balancer konzipieren.

VIELFÄLTIGE LÖSUNGEN FÜR SCHROTTPLATZ, SÄGEWERK UND HAFEN

GROSSE ARBEITSBEREICHE, GERINGE BETRIEBSKOSTEN

Durch die enorme Reichweite von bis zu 42 m Ausrüstungslänge optimieren Sie Ihre Logistik-Prozesse, ob auf dem Schrottplatz, im Sägewerk oder im Hafen. Dank seiner hohen Umschlagleistung und robusten Konstruktion, gepaart mit der Effizienz des Elektroantriebs sparen Sie bares Geld im täglichen Betrieb. Kombiniert mit dem EQ Balance-Prinzip senken Sie Ihre Betriebskosten wesentlich um bis zu 75 % gegenüber vergleichbaren, dieselbetriebenen Umschlagmaschinen.

Über den gesamten Lebenszyklus betrachtet profitieren Sie von einer langen Nutzungsdauer, weniger Wartungsaufwand und günstigen Ersatzteilen direkt vom Hersteller.



AM SCHROTTPLATZ

- Eine Maschine für vielfältige Aufgaben: Be-/Entladen, Sortieren, Schere Beschicken
- 1 Balancer ersetzt bis zu 3 weitere Umschlagmaschinen
- Platzsparende Lösung: Erhöht positioniert mit Pylon-Verlängerung lassen sich Lagerflächen bequem um und unterhalb der Maschine anordnen



HOLZINDUSTRIE

- Einsatz auch in umweltkritischen Bereichen dank emissionsfreier Elektroantriebe
- Abdecken enormer Reichweiten: ideal für größere Industrieanlagen oder Rundholzplätze



ANWENDUNGEN FÜR DEN HAFEN

- Zahlreiche Anwendungsmöglichkeiten
- Schüttgutumschlag bis zur Panamax-Klasse
- Transshipment-Lösungen

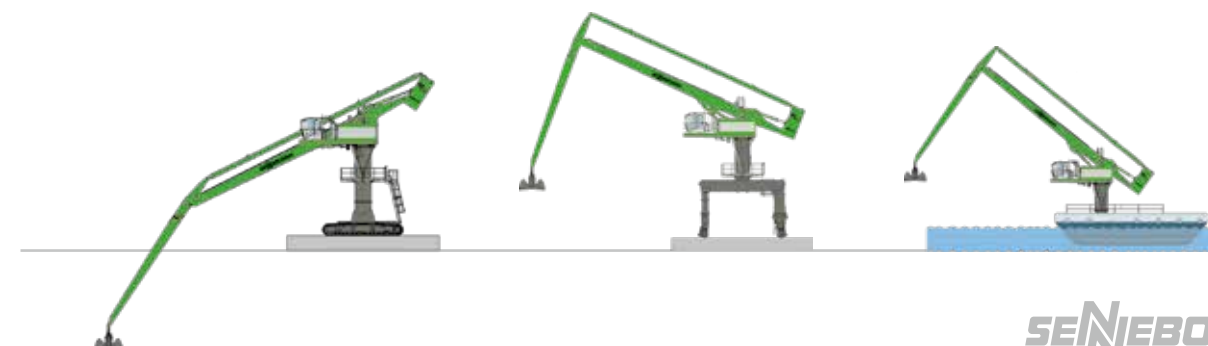


- Abdecken enormer Arbeitsflächen

Mit einem Raupen- oder Schienenunterwagen wird der EQ Balancer mobil und erweitert seinen Wirkungsbereich bequem entlang des Fahrwegs

Rechenbeispiel:

40 m Reichweite
100 m Fahrweg am Kai
=> 13.000 m² effektiv genutzte Fläche

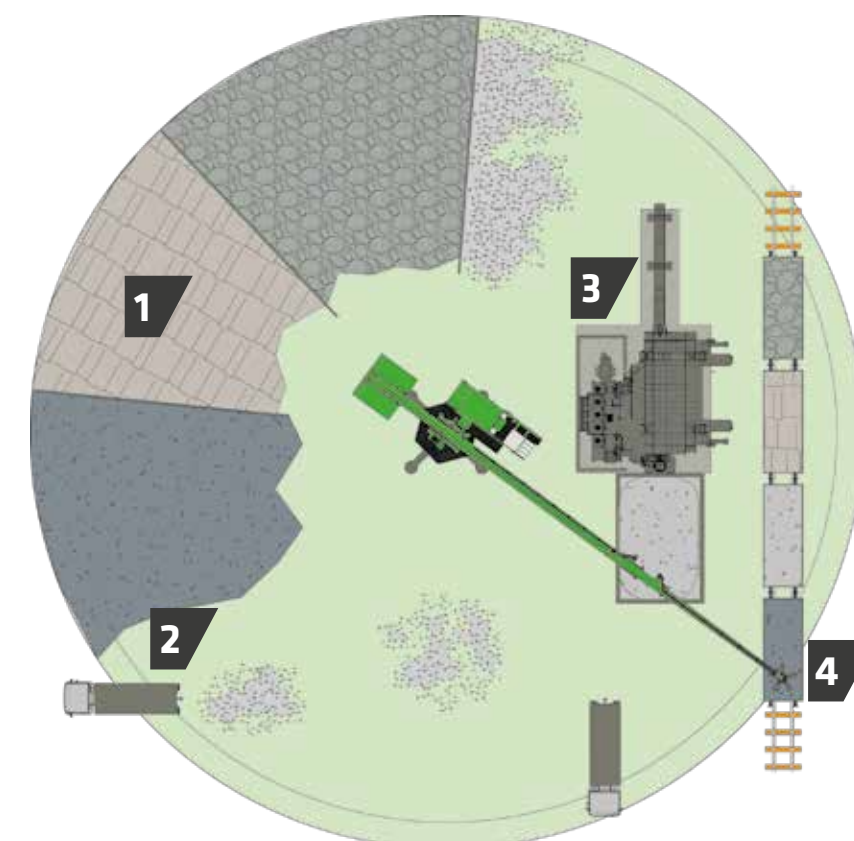
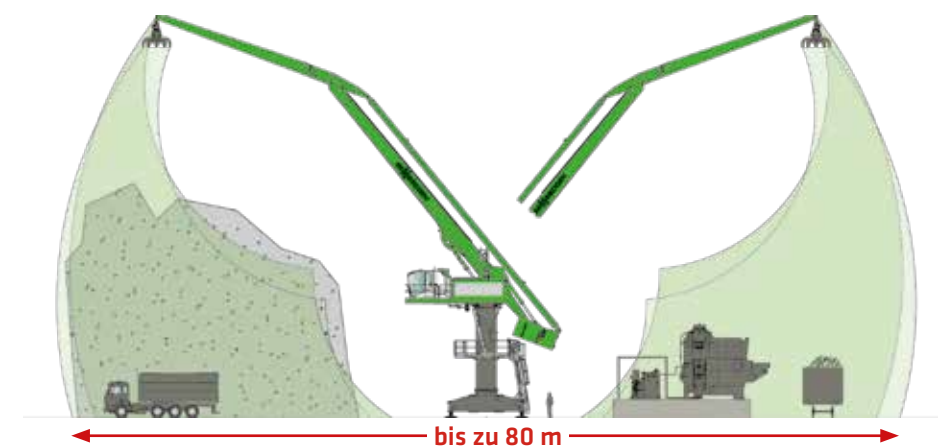


ZENTRALER AKTEUR AUF SCHROTTPLÄTZEN

Der EQ Balancer ist der Mittelpunkt Ihres Schrottplatzes: anliefernde Lkws entlädt er mit nur wenigen Greiferladungen, er platziert das Material präzise in den Lager-Arealen und beschickt die Presse oder Schere, die das Material zerkleinert. Durch seinen Elektromotor ist er ideal geeignet für zeitkritische Prozess-Schritte: immer einsatzbereit, weniger Wartungsstopps, einfach in der Handhabung.



bis zu 5030 m² Arbeitsfläche
abdecken !

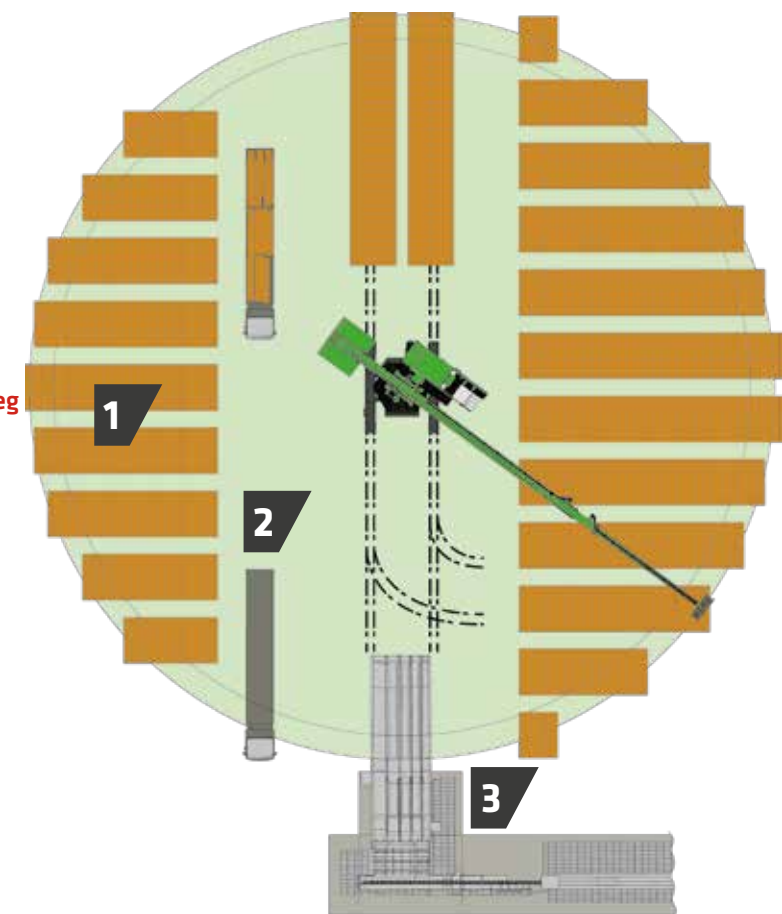
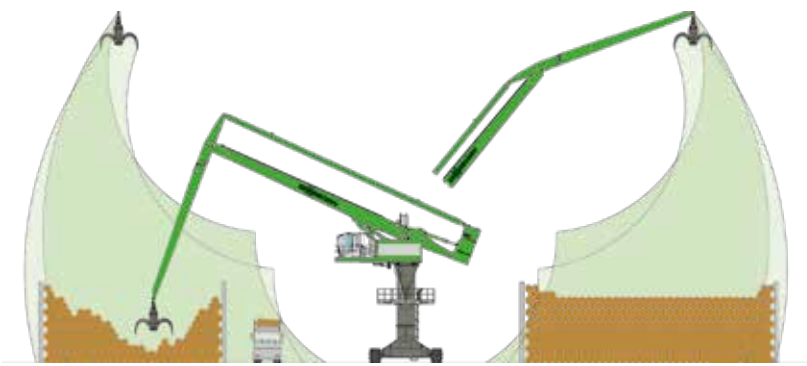


- 1 Lagerbereiche
- 2 Lkw-Entladung

- 3 Beschicken der Presse
- 4 Be-/Entladung Waggon

HERZSTÜCK DES SÄGEWERKS

Lagerplatzlogistik mit nur einer einzigen Maschine!



1 Rundholzlager

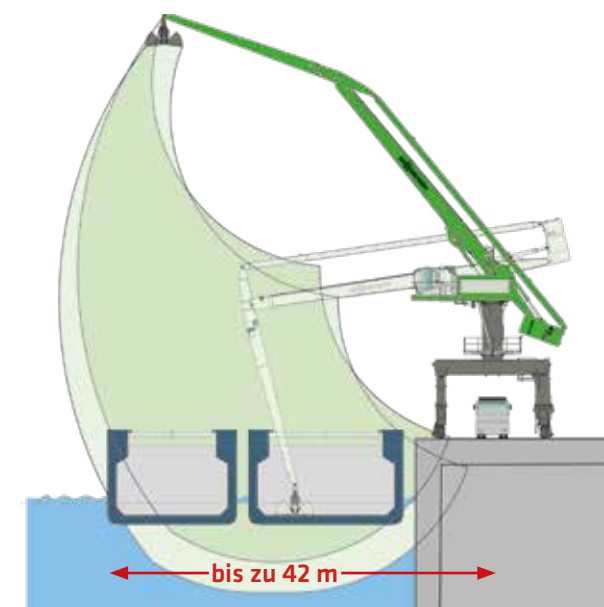
2 Lkw-Entladung

3 Beschicken der Säge

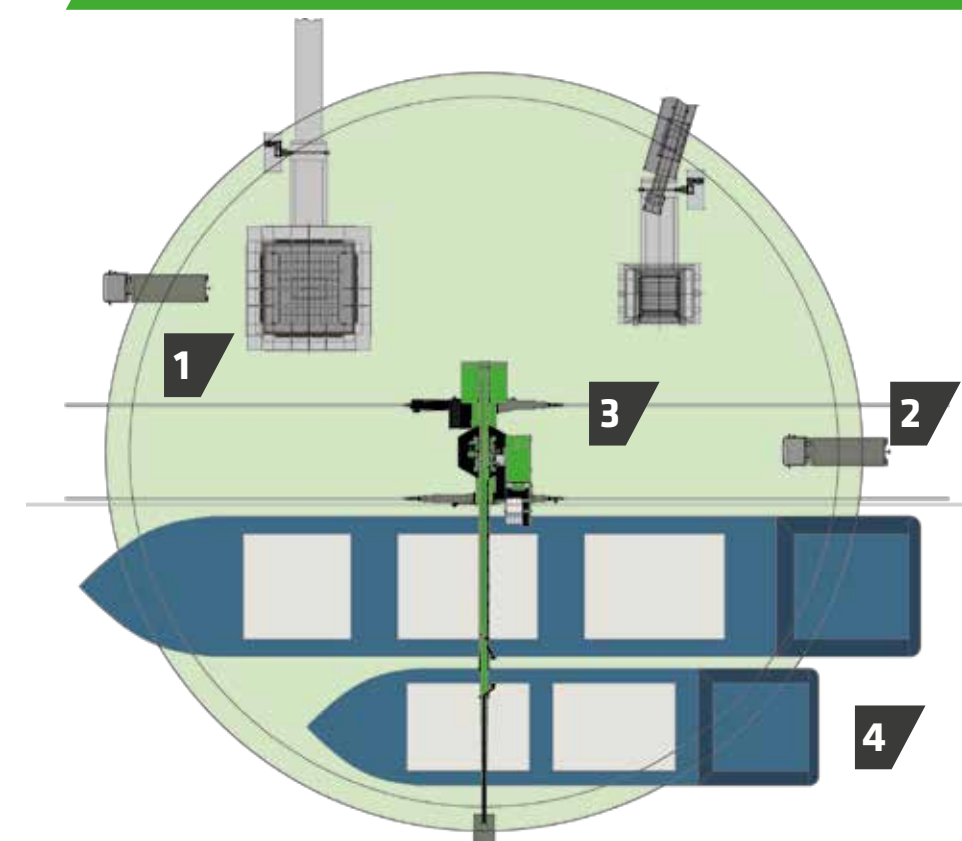


ANKERPUNKT DES HAFENS

Besonders für den Schüttgutumschlag im Hochsee- oder Binnenhafen stellt der EQ G Balancer eine beliebte Lösung dar. Er übernimmt am Kai zentrale Logistik-Aufgaben, wie die Be- und Entladung der anlegenden Schiffe, die Befüllung von Trichtern und Förderanlagen sowie die Lagerung. Durch Unterwagenoptionen, wie kundenspezifisch gefertigte Schienenportale, lässt er sich bequem auf die vorhandenen Infrastruktur vor Ort anpassen und bleibt so flexibel am gesamten Kai nutzbar.



Große Reichweite, vielfältige Anwendungen: Güterverladung von Schiff zu Schiff, Trichter- oder Schiffsbeladung



1 Förderanlage

2 Lkw-Beladung

3 Schienen

4 Transshipment-Lösung



„Der SENNEBOGEN EQ Balancer ist das Herzstück unseres Logistik-konzeptes zur Beschickung der Rundholzkappanlage und der zugehörigen Konditionierbecken. Dank der zentralen Position lässt sich die gesamte Anlage von der Fahrerkabine aus komfortabel überwachen und steuern. Die Kombination aus Elektroantrieb und Balance-Technik hat uns von Anfang an überzeugt – das ist Energie-effizienz par excellence.“ Produktionsleiter Rainer Moog – Pollmeier Holzwerke Creuzburg (Thüringen)

Stationärer EQ Balancer in Deutschland



SENNEBOGEN ACADEMY

Expansiv im Wissen, denn Erfolg beruht auf Wissen. In der SENNEBOGEN Academy legen wir Wert darauf, dass es mächtig fließt.

➔ www.sennebogen-academy.com



SERVICE UND WARTUNG

Umfangreich im Kundendienst. Und in der Ersatzteilversorgung. Service wird bei uns GROSS geschrieben.

➔ www.sennebogen.com/customer-service



SENtrack

Effizientes Fuhrparkmanagement mit SENtrack: Nutzen Sie Informationen, die sonst im Verborgenen bleiben und erhöhen Sie Ihre Effizienz.

➔ www.sennebogen.com/sentrack



RENTAL & USED

Entdecken Sie das einmalige Mietmaschinenangebot von SENNEBOGEN Rental & Used. Hier finden Sie Ihre Mietmaschine:

➔ www.sennebogen-rental-used.com

WERDEN SIE MITGLIED IM FAHRERCLUB

Hier stehen Sie und Ihre Maschine im Rampenlicht! Exklusive Informationen, Erfahrungsaustausch mit SENNEBOGEN-Fahrern sowie Spaß und Begeisterung stehen bei uns im Mittelpunkt.

Alle Vorteile unter ➔ www.sennebogen.com/operators-club



MOVE BIG THINGS – WITH US!



über **71**
Jahre Erfahrung

100 %
Familienunternehmen

über **2200**
erfahrene Fachkräfte weltweit

5
Produktionswerke in Deutschland

über **180**
Vertriebs- und Servicepartner weltweit

27
unterschiedliche Umschlagmaschinen



Teleskoplader
4-5,5 t

Balancer
130-300 t

Materialumschlag
17-420 t

Seilbagger
13,5-300 t

Raupenkran
50-300 t

Telekran
16-130 t

Hafenkran
300 t

Dieser Katalog beschreibt Maschinenmodelle, Ausstattungsumfänge einzelner Modelle und Konfigurationsmöglichkeiten (Serienausstattung und Sonderausstattung) der von der SENNEBOGEN Maschinenfabrik GmbH gelieferten Maschinen. Geräteabbildungen können Sonder- und Zusatzausstattungen enthalten. Je nach Land, in das die Maschinen geliefert werden, können Abweichungen von der Ausstattung möglich sein, insbesondere bzgl. der Serien- und Sonderausstattung. Alle verwendeten Erzeugnisbezeichnungen können Marken der SENNEBOGEN Maschinenfabrik GmbH oder anderer, zuliefernder Unternehmen sein, deren Benutzung durch Dritte für deren Zwecke die Rechte der Inhaber verletzen kann.

Bitte informieren Sie sich bei Ihrem SENNEBOGEN Vertriebspartner vor Ort über die angebotenen Ausstattungsvarianten. Gewünschte Leistungsmerkmale sind nur dann verbindlich, wenn sie bei Vertragsschluss ausdrücklich vereinbart werden. Liefermöglichkeiten und technische Änderungen vorbehalten. Alle Angaben sind ohne Gewähr. Ausstattungsänderungen und Weiterentwicklungen vorbehalten. © SENNEBOGEN Maschinenfabrik GmbH, Straubing/Deutschland. Nachdruck, auch auszugsweise, nur mit schriftlicher Genehmigung der SENNEBOGEN Maschinenfabrik GmbH, Straubing/Deutschland.

SENNEBOGEN
Maschinenfabrik GmbH
Hebbelstraße 30
94315 Straubing, Germany

➔ www.sennebogen.com

MOVE BIG THINGS

VERTRIEB SENNEBOGEN
Green Line Vertrieb

☎ +49 (0) 9421 / 540 - 146

✉ materialhandling@sennebogen.de

ERSATZTEILZENTRUM

Ersatzteil-Bestellungen

✉ spareparts@sennebogen.de

KUNDENDIENST

Technische Unterstützung

✉ service@sennebogen.de

