



**6220E** | Raupen

**SENEBOGEN**

VORLÄUFIG

**6220E**

**220 t**  
**HD SEIL-**  
**BAGGER**



**576 kW**  
**708 kW**



**220 t**



**74,7 m**



**MAXCAB**

**Abgasstufe V**



# 6220E

## Der Alleskönner.

Der 220 t Heavy Duty Seilbagger vereint maximale Leistung mit unkompliziertem Handling – die ideale Kombination.

Als leistungsstarke Ergänzung im oberen Traglast-Segment des SENNEBOGEN Seilbagger-Sortiments zeichnet sich der 6220 E durch herausragende Standfestigkeit, hohe Traglast und große Reichhöhe aus – vereint mit maximaler Flexibilität und Manövrierfähigkeit. Seine Einsatzbereiche sind besonders vielseitig: Offshore und im Dredging überzeugt er durch Stabilität, an Land glänzt er im Tiefbau und bei Hebearbeiten. Dank seines durchdachten Maschinenkonzepts passt er sich flexibel an jede Herausforderung an.

### Schnell vor Ort und einsatzbereit

Dank Selbstmontagesystem in bis zu unter 60 Minuten ohne Hilfskran montierbar. Die abnehmbaren Raupenfahrwerke sorgen für eine geringe Transportbreite - alternativ ist auch der Transport inklusive Ballast möglich.

### Wartung & Service

Mit Standardkomponenten und gut zugänglichen Wartungs- und Servicepunkten leicht gemacht.

### Mehr Kraft

Eine gesteigerte Seilkapazität auf der ersten Lage sorgt für mehr Kraft und Spielraum. Ideal für Einsätze der Superlative.

### Optimale Anpassungsfähigkeit

Zwei Motoren und verschiedene Ballastvarianten bieten die Wahl: Flexibilität für Einsätze im Tiefbau, Abbruch oder bei Hebearbeiten und mehr Kraft Offshore und im Dredging.

### Höchster Bedienkomfort

Durch die 20° neigbare Maxcab Komfortkabine, den rückschonenden Komfortsitz, die verstellbaren Armlehnen und die optimal angeordneten, mitschwingenden Bedienelemente

Seilbagger mit 220 t Traglast



ALLES IM BLICK

bis zu **20°**  
neigbar in Serie

MEHR ÜBERBLICK.  
MEHR SICHERHEIT.  
MAXIMALER KOMFORT.



DIE BESTE  
IHRER KLASSE.

- Exzellente Rundumsicht und Sicht nach oben dank großflächiger Fensterelemente, wahlweise mit FOPS Gitter und Panzerglas
- Sicherer und komfortabler Ein- und Ausstieg dank der bewährten Schiebetüre inkl. Schiebescheibe
- Ermüdungsfreies Arbeiten durch den rückenschonenden Komfortsitz, verstellbare Armlehnen und ergonomische, mitschwingende Bedienelemente
- Heiz-Klima-Automatik mit optimaler Luftführung für ein angenehmes Raumklima das ganze Jahr
  - Geräuschreduziert durch schalldämmende Materialien und konstruktive Lösungen
  - Kabine optional auf 2 m hochfahrbar
  - Radio mit Bluetooth®





## FLEXIBEL TRANSPORTIERT. UNABHÄNGIGE SELBSTMONTAGE.

Kosteneffizienz und Einsparungspotenziale bieten sich nicht nur bei der Anschaffung und den Betriebskosten. Für den cleveren Unternehmer ist der einfache und kostengünstige Transport zwischen den Baustellen ein (ge)wichtiges Argument.



### Kosteneffizient

Nach Demontage der Laufwerke und der Ballastierung beträgt die Transportbreite lediglich noch 3,5 m



### Flexibel

Die Maschine kann mit oder ohne Raupenfahrwerke transportiert werden und bietet damit vollste Transport-Flexibilität



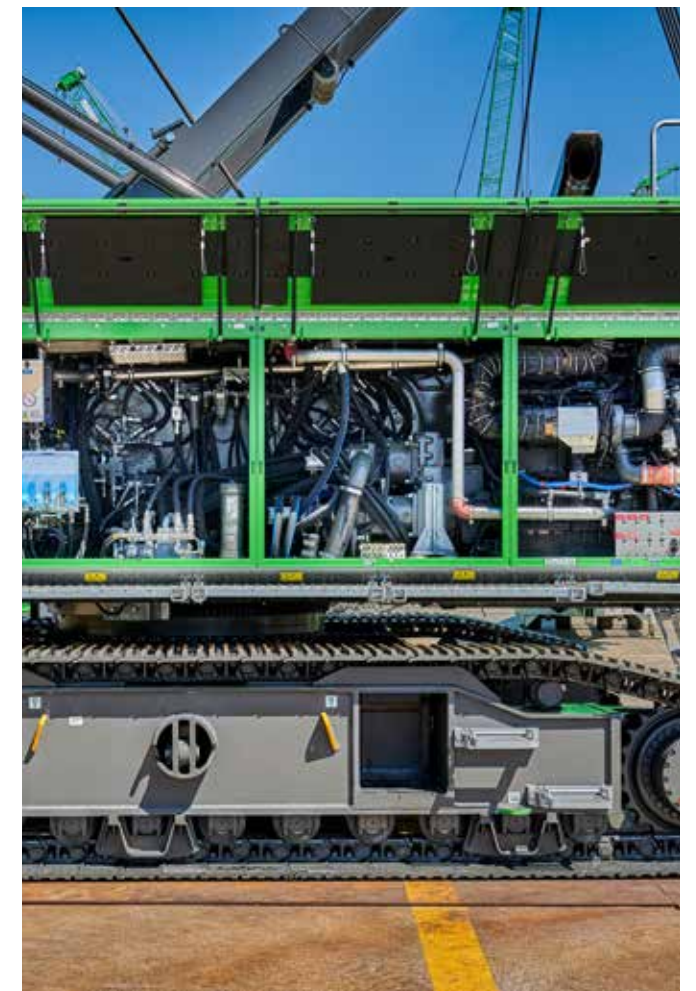
### Schnell

Auf der Baustelle ist die Maschine mithilfe des innovativen Selbstmontagesystems des Starlifter-Teileunterwagens und des selbstmontierbaren Gegengewichts in kurzer Zeit einsatzbereit.

## WARTUNG UND SERVICE. MACHEN SIE ES SICH EINFACH.



Das SENCON Steuerungssystem unterstützt Sie bei der Diagnose und vereinfacht die Fehlerbehebung. So ist Ihre Maschine schnell wieder verfügbar.



Alle Wartungs- und Servicepunkte sind übersichtlich angeordnet und gut erreichbar. Die eindeutige Kennzeichnung der Bauteile macht die Orientierung einfach.

## KEEP IT SIMPLE. MIT BEHERRSCHBARER TECHNIK.



Zuverlässige und sinnvolle Technik macht das Leben leichter. Wir setzen auf Hydraulik und Elektrik, wo Elektronik keinen Mehrwert bringt.



Wir machen Sie glücklich, nicht abhängig. Mit kostengünstigen Bauteilen und wenigen Handgriffen setzen Sie Ihre Maschine selbst instand.



Am zentralen Elektroverteiler erleichtern die übersichtlich angeordneten Standardkomponenten die Kontrolle und Fehlerbehebung.

TECHNISCHE DATEN, AUSRÜSTUNG

MACHINE TYPE	
MODELL (TYP)	6220 Raupe
MOTOR	
TYP	<b>Stufe V:</b> CAT C18 mit 576 kW bei 1800min <sup>-1</sup> CAT C27 mit 708 kW bei 1800min <sup>-1</sup>  <b>Stufe IIIa:</b> CAT C18 mit 570 kW bei 1800min <sup>-1</sup>  jeweils: Direkteinspritzung, turboaufgeladen, Ladeluftkühlung, emissionsreduziert Leerlauf/Stop Automatik
KÜHLUNG	wassergekühlt
LUFTFILTER	Trockenfilter mit integriertem Vorabscheider, automatischem Staubaustrag, Haupt- und Sicherheitselement, Verschmutzungsanzeige
KRAFTSTOFF-TANK	1070 l
ELEKTRISCHE ANLAGE	24 V
BATTERIEN	2 x 235 Ah

OBERWAGEN	
BAUART	Verwindungssteife Kastenbauweise, präzisionsbearbeitet, Bronzebüchsen für Auslegerlagerung. Servicefreundliche Konzeption, in Längsrichtung eingebauter Motor
ELEKTRO	zentraler Elektroverteiler, Batterietrennschalter
BELEUCHTUNG	LED-Scheinwerfer zur optimalen Ausleuchtung des Arbeitsbereichs
KÜHLUNG	3-Kreis Kühlsystem mit großer Kühlleistung, elektronisch geregelter Lüfterantrieb für Wasser-, Ladeluft- und Ölkühler
SICHERHEIT	Kameraüberwachung des Rückraums und zur rechten Seite  Oberwagengeländer klappbar, Laufstege links und rechts am Oberwagen Ballastablegeeinrichtung
OPTIONEN	Tieftemperaturpaket
	Ritzel-Zahn-Schmierung
	Autom. Zentralschmierung für Ausrüstung und Drehkranz innen
	Seeklimanahe Lackierung als Korrosionsschutz
	Sonderlackierung
	Geländer für Laufstege links und rechts am Oberwagen



TECHNISCHE DATEN, AUSRÜSTUNG

HYDRAULIKSYSTEM / HYDRAULIK	
Mehr-Kreis Hydrauliksystem für optimale Funktionssystematik und Leistungsfähigkeit, das Fahren aller Bewegungen gleichzeitig ist möglich. Die Hydraulikpumpen sind Verstell-Kolbenpumpen mit Einzelregelung und energiesparender Bedarfsstromsteuerung. Die Pumpen fordern nur soviel Öl, wie tatsächlich verbraucht wird.Druckabschneidung, Grenzlastregelung	
BETRIEBS-DRUCK	bis 330 bar
FILTRATION	Hochleistungsfiltration mit Langzeitwechselintervall, Verschmutzungsanzeige
HYDRAULIK-TANK	1200 l (1000 l bis Mitte Schauglas)
STEUERUNG	Proportionale, feinfühlig, hydraulische Ansteuerung der Bewegungen, 2 Servo-Joysticks für die Arbeitsfunktionen, Zusatzfunktionen über Schalter und Fußpedale - ergonomisch und übersichtlich angeordnet
SICHERHEIT	Hydraulikkreise mit Sicherheitsventilen gesichert
OPTIONEN	Bio-Ölbefüllung
	SENNEBOGEN HydroClean Feinstfiltersystem (3 µm) mit Wasserabscheidung
	Hydrauliktankvorwärmung
	Potentiometer für Verrohrungsmaschine und andere Anbaugeräte
	Zusatzhydraulik mit 1 x 440 l/min



DREHANTRIEB / DREHWERK



GETRIEBE	2 x Kompaktplanetengetriebe mit Schrägachsen-Hydraulikmotor, integrierte Bremsventile, Positionier-Drehwerksbremse
DREHWERKS-BREMSE	Lamellenbremse über Federn wirkend
DREHKRANZ	Dreireihige Rollendrehverbindung mit außenliegender Verzahnung
DREH-GESCHWINDIGKEIT	0-3,3 min <sup>-1</sup> , 3 einstellbare Drehgeschwindigkeiten

KABINE	
KABINENTYP	Maxcab, 20° neigbar, zum Transport nach vorne einklappbar
KABINENAUSSTATTUNG	Komfortfahrerkabine mit Schiebetüre inkl. Schiebescheibe, schwingungsgedämpft, getöntes Sicherheitsglas, Frontscheibe ausstellbar, Dachfenster, Scheibenwischer-Waschanlage für Front- und Dachscheibe, 12 V/24 V Anschlüsse, 2 Scheinwerfer vorne im Dach integriert. Luftgefederter Komfort-Fahrersitz mit Sitzheizung und Kopfstütze. Sonnenrollo für Dachfenster.
OPTIONEN	Kabinenverstellung X200, hydraulisch stufenlos um 2m hochfahrbar, seitlich ausschwenkbar, inklusive Trittrost neben Kabine mit Geländer (geschraubt).
	Standheizung mit Zeitschaltuhr
	Kabinen Aktivkohlefilter
	Frontscheibe aus Panzerglas
	Dachscheibe aus Panzerglas
	FOPS-Dachschutzgitter
	Radio mit USB- und SD-Anschluss, MP3- und Bluetooth®-Funktion
	Frontschutzgitter
	Sonnenrollo für Frontscheibe
	elektrische Kühlbox

TECHNISCHE DATEN, AUSRÜSTUNG

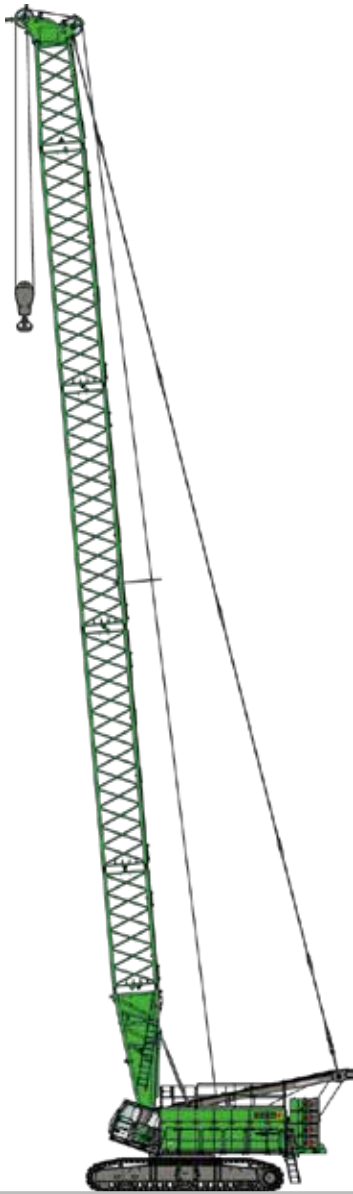
ARBEITSAUSRÜSTUNG	
AUSLEGER	Jahrzehntelange Erfahrung, modernste Computersimulation, Höchstmaß an Stabilität und Lebensdauer  Auslegerlänge bis 74,7 m
KRAN-SICHERHEIT	serienmäßige Ausstattung des Auslegers mit einer Höhensicherung  Neueste Generation der Lastmomentüberwachung mit Eventrekorder, übersichtliches Tableau mit Anzeige aller wichtigen Daten über SLC-Anzeige, Hubendschalter, Seilablaufsicherung, Überdruckventile und Rohrbruchsicherung
OPTIONEN	Schnabelausleger: 48 t Tragfähigkeit, 2-strängig  Sonderlackierung  Notaggregat  Funkfernsteuerung  Arbeitsbereichsbegrenzung, frei programmierbar  Lasttabellen mit 2° oder 4° Schräglage  SENtrack Telemetriesystem  Fairlead für Schleppschaufeleinsatz

WINDE	
Antrieb der Winden über hochdruckgeregelte Verstell-Hydraulikmotoren, dadurch immer optimale Zugkraft-Geschwindigkeitsregelung. Hydraulische Senk-Bremsventile für feinfühliges, verschleißfreies Abbremsen. Starke Ölbad-Planetengetriebe, wartungsarm.	
Kran- und Freifallbremsen sind federbelastete, wartungsfreie, verschleisarme Lamellenbremsen im Ölbad laufend, ölgekühlt. Die individuell, stufenlos einstellbare Freifallbremse unterstützt aktiv den Fahrer, verhindert Schlappseil und schont die Maschine.	
35 t Freifallwinden: Zugkraft 350 kN (1. Lage), max. Seilgeschwindigkeit in 2. Lage 87 m/min Seildurchmesser 36 mm, Seilkapazität in 1. Lage 61,4 m	
SICHERHEITS-BREMSE	Lamellenbremse, über Federn wirkend
OPTIONEN	Greiferberuhigungswinde 60 kN Zusatzwinden für verschieden Einsätze Doppelwinde 2 x 20ton (Ø 28mm Seil)  Seilspannrolle  Tiefenmesseinrichtung

TECHNISCHE DATEN, AUSRÜSTUNG

UNTERWAGEN	
KONSTRUKTION	Breitspurunterwagen mit abnehmbarem Fahrwerk mit einer Spurweite von 6.400 mm und einer Fahrwerkslänge von 9.280 mm
ANTRIEB	Starker Fahrtrieb mit Axialkolben-Hydraulikmotor und direkt angebautem automatisch wirkendem Bremsventil und Kompaktplanetengetriebe je Fahrwerksseite, geschützte Antriebsgetriebe
PARKBREMSE	Lamellenbremse, über Federn wirkend
LAUFWERK	Wartungsfreies Traktorenlaufwerk B9HD mit hydraulischer Kettenspannung, 1000 mm Flachbodenplatten
GESCHWINDIGKEIT	0 - 1,8 km/h
OPTIONEN	1200 mm Flachbodenplatten  Anschlussplatte für Verrohrungsmaschine

EINSATZGEWICHT	
MASSE	ca. 191000 kg  6220R mit 2x35 t Freifallwinden, Grundausleger 18,7 m, Gegengewicht 59 t, 1000 mm Flachbodenplatten, 170 t Unterflasche, 375 m Hubseil
HINWEIS	Das Einsatzgewicht variiert je nach Ausstattung und Ausrüstung.  Technische Änderungen vorbehalten!

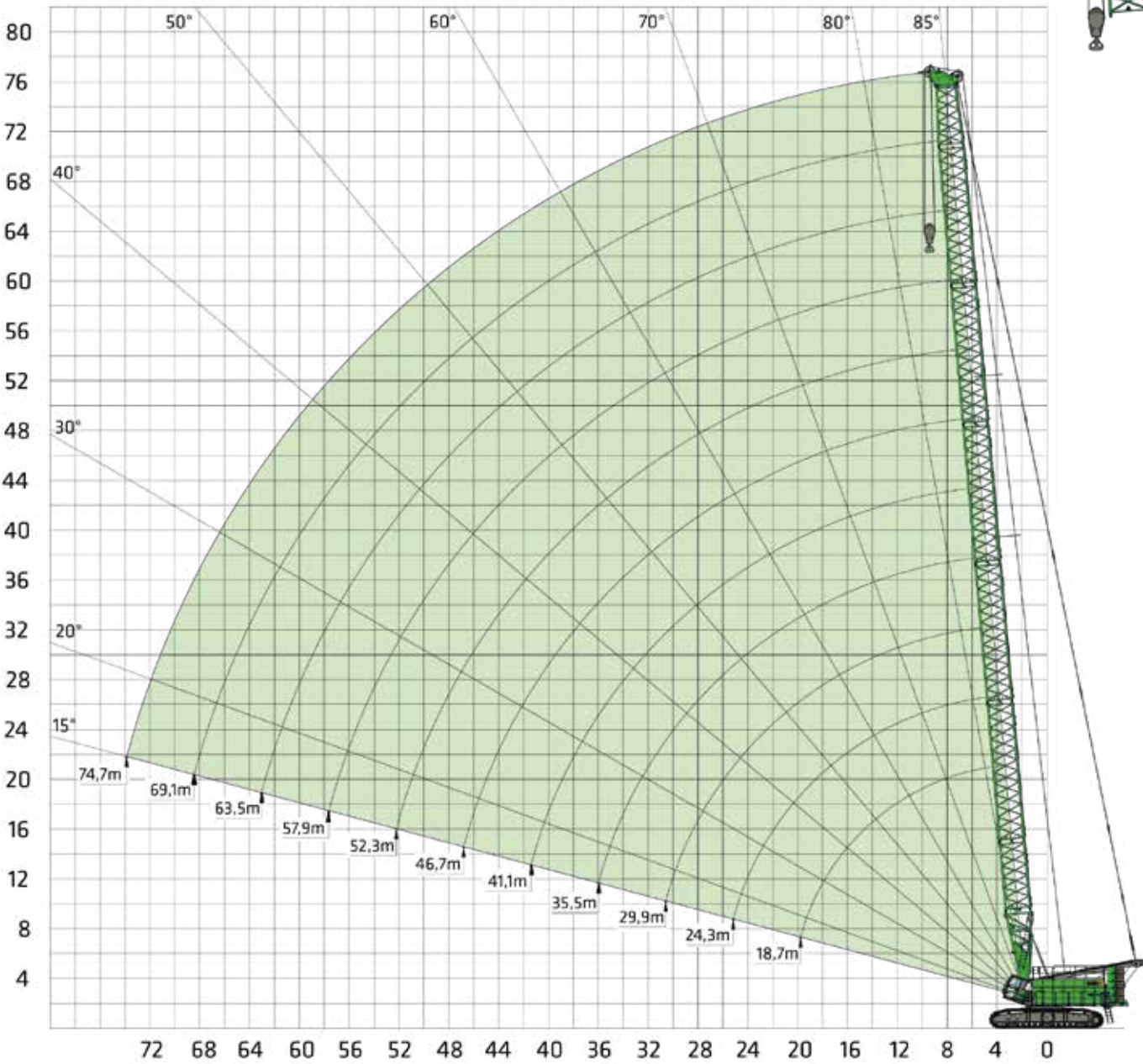




KRANAUSRÜSTUNG

HAUPTAUSLEGER  
SH

SCHNABELAUSLEGER  
MAX. TRAGLAST 48 t




TRAGLASTWERTE

HAUPTAUSLEGER SH  
BALLAST 70 t  
SPURBREITE 6,4 m  
EN 360°  
UNTERWAGENBALLAST 36 t


AUSLADUNG [m]	AUSLEGERLÄNGE [m]										
	18,7	24,3	29,9	35,5	41,1	46,7	52,3	57,9	63,5	69,1	74,7
4,5	220,0										
5,0	220,0	220,0	220,0/5,5								
6,0	220,0	220,0	220,0	207,3	180,0/6,5						
7,0	197,0	196,4	188,2	175,5	164,1	151,0	136,3/7,4				
8,0	164,0	163,4	160,0	150,5	141,8	134,0	126,8	111,3	100,0/8,4		
9,0	140,3	139,8	138,4	131,4	124,4	118,2	112,4	107,0	99,5	83,6	74,8/9,4
10,0	122,5	122,1	120,8	116,4	110,7	105,5	100,6	96,1	91,7	82,8	74,0
11,0	108,6	108,2	107,0	104,3	99,4	95,0	90,9	87,0	83,1	79,8	72,7
12,0	97,4	97,1	96,0	94,3	90,1	86,3	82,7	79,4	75,9	72,9	69,8
13,0	87,2	86,9	86,3	85,9	82,3	78,9	75,7	72,8	69,7	67,1	64,2
14,0	78,4	78,1	77,5	77,1	75,6	72,6	69,7	67,1	64,3	61,9	59,3
15,0	71,1	70,9	70,2	69,8	69,3	67,1	64,5	62,1	59,5	57,4	55,0
16,0	65,0	64,7	64,1	63,6	63,1	62,3	59,9	57,7	55,3	53,4	51,1
17,0	59,8	59,5	58,8	58,4	57,8	57,4	55,8	53,8	51,6	49,8	47,7
18,0	55,3	55,0	54,3	53,8	53,3	52,9	52,2	50,3	48,2	46,6	44,6
19,0	51,3	51,1	50,4	49,9	49,3	48,9	48,4	47,2	45,2	43,6	41,7
20,0	47,9	47,6	46,9	46,4	45,8	45,4	44,9	44,4	42,4	41,0	39,2
22,0		41,8	41,1	40,6	40,0	39,5	39,0	38,6	37,7	36,4	34,7
24,0		37,2	36,4	35,9	35,2	34,8	34,2	33,8	33,1	32,5	30,9
26,0		34,3/25,5	32,6	32,0	31,4	30,9	30,3	29,9	29,2	28,8	27,7
28,0			29,4	28,8	28,1	27,6	27,0	26,6	25,9	25,5	24,7
30,0			26,8	26,1	25,4	24,9	24,3	23,8	23,1	22,7	22,0
32,0			25,7/30,9	23,8	23,0	22,5	21,9	21,4	20,7	20,3	19,6
34,0				21,8	21,0	20,4	19,8	19,4	18,6	18,2	17,5
36,0				20,2	19,3	18,7	18,0	17,5	16,8	16,4	15,6
38,0				19,9/36,3	17,7	17,1	16,4	15,9	15,2	14,7	14,0
40,0					16,4	15,7	15,0	14,5	13,7	13,3	12,6
42,0					15,4/41,7	14,5	13,8	13,2	12,4	12,0	11,3
44,0						13,4	12,6	12,1	11,3	10,9	10,1
46,0						12,5	11,6	11,1	10,3	9,8	9,0
48,0						12,0/47,1	10,8	10,1	9,3	8,9	8,1
50,0							10,0	9,3	8,5	8,0	7,2
52,0							9,3	8,6	7,7	7,2	6,4
54,0							9,1/52,5	7,9	7,0	6,5	5,7
56,0								7,3	6,4	5,8	5,0
58,0								6,8	5,8	5,2	4,4
60,0									5,3	4,7	3,8
62,0									4,8	4,1	3,3
64,0									4,5/63,3	3,7	2,8
66,0										3,3	2,4
68,0										2,9	2,0
70,0										2,7/68,7	
Strangzahl	10	10	10	9	8	7	6	5	5	4	4

Tab.Nr. 6220R-78/3300/70.0+36.0/11.21 SH


TRAGLASTWERTE




HAUPTAUSLEGER  
SH




BALLAST  
59 t




SPURBREITE  
6,4 m



EN



360°




UNTERWAGENBALLAST  
0 t


AUSLADUNG [m]	AUSLEGERLÄNGE [m]									
	18,7	24,3	29,9	35,5	41,1	46,7	52,3	57,9	63,5	69,1
4,5	220,0									
5,0	220,0	220,0	207,0/5,5							
6,0	220,0	202,5	185,2	170,5	146,2/6,5					
7,0	178,5	164,9	153,0	142,6	133,2	124,8	111,2/7,4			
8,0	148,7	138,7	129,8	122,0	114,8	108,4	102,4	96,7	88,3/8,4	
9,0	123,4	119,5	112,5	106,3	100,6	95,4	90,5	85,9	81,7	77,5
10,0	104,0	103,8	99,1	94,0	89,2	84,9	80,9	76,9	73,4	69,8
11,0	89,6	89,4	88,3	84,0	80,0	76,3	72,8	69,4	66,3	63,2
12,0	78,6	78,3	77,9	75,8	72,3	69,2	66,1	63,1	60,4	57,6
13,0	69,8	69,5	69,1	68,7	65,9	63,1	60,4	57,6	55,3	52,7
14,0	62,6	62,4	61,9	61,5	60,4	57,9	55,5	53,0	50,8	48,5
15,0	56,7	56,5	55,9	55,6	55,1	53,4	51,2	48,9	46,9	44,8
16,0	51,7	51,5	50,9	50,5	50,0	49,4	47,4	45,2	43,4	41,4
17,0	47,5	47,2	46,7	46,2	45,7	45,3	44,0	42,0	40,4	38,5
18,0	43,8	43,5	43,0	42,5	42,0	41,6	41,0	39,2	37,6	35,8
19,0	40,6	40,3	39,7	39,3	38,8	38,4	37,9	36,6	35,1	33,4
20,0	37,8	37,5	36,9	36,5	35,9	35,5	35,0	34,3	32,9	31,3
22,0		32,8	32,2	31,7	31,1	30,7	30,2	29,6	28,9	27,5
24,0		29,0	28,4	27,9	27,3	26,8	26,3	25,7	25,3	24,3
26,0		26,7/25,5	25,2	24,7	24,1	23,6	23,1	22,5	22,1	21,4
28,0			22,7	22,1	21,5	21,0	20,5	19,8	19,4	18,7
30,0			20,5	19,9	19,2	18,7	18,2	17,5	17,1	16,4
32,0			19,7/30,9	18,0	17,3	16,8	16,2	15,6	15,1	14,4
34,0				16,4	15,7	15,1	14,5	13,9	13,4	12,7
36,0				15,1	14,2	13,7	13,1	12,4	11,9	11,2
38,0				14,9/36,3	13,0	12,4	11,8	11,1	10,6	9,9
40,0					11,9	11,3	10,6	9,9	9,4	8,7
42,0					11,1/41,7	10,3	9,6	8,9	8,3	7,7
44,0						9,4	8,7	8,0	7,4	6,7
46,0						8,6	7,8	7,1	6,5	5,9
48,0						8,2/47,1	7,1	6,4	5,8	5,1
50,0							6,5	5,7	5,1	4,4
52,0							5,9	5,1	4,4	3,7
54,0							5,8/52,5	4,5	3,9	3,2
56,0								4,1	3,3	2,6
58,0								3,7	2,9	2,1
60,0									2,4	
62,0									2,1	
64,0									1,8/63,3	
Strangzahl	10	10	9	8	7	6	5	5	4	4

Tab.Nr. 6220R-78/3300/59.0+0.0/11.21 SH

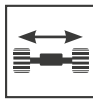
TRAGLASTWERTE




HAUPTAUSLEGER  
SH




BALLAST  
48 t




SPURBREITE  
6,4 m



EN



360°



UNTERWAGENBALLAST  
0 t

AUSLADUNG [m]	AUSLEGERLÄNGE [m]									
	18,7	24,3	29,9	35,5	41,1	46,7	52,3	57,9	63,5	69,1
4,5	220,0									
5,0	220,0	220,0	186,5/5,5							
6,0	200,0	181,8	166,2	153,1	131,1/6,5					
7,0	160,2	147,9	137,1	127,9	119,4	111,8	99,5/7,4			
8,0	133,3	124,3	116,3	109,3	102,8	97,0	91,3	86,4	78,6/8,4	
9,0	110,1	107,0	100,6	95,2	90,0	85,2	80,6	76,6	72,5	69,0
10,0	92,7	92,5	88,5	84,0	79,7	75,8	71,9	68,5	65,0	62,1
11,0	79,8	79,6	78,8	75,1	71,4	68,1	64,7	61,7	58,7	56,1
12,0	69,9	69,6	69,2	67,7	64,5	61,6	58,6	56,0	53,3	51,0
13,0	62,0	61,7	61,3	61,1	58,7	56,1	53,4	51,2	48,7	46,7
14,0	55,6	55,3	54,8	54,6	53,7	51,4	48,9	46,9	44,6	42,8
15,0	50,2	50,0	49,5	49,2	48,8	47,3	45,1	43,2	41,1	39,5
16,0	45,8	45,5	45,0	44,7	44,3	43,8	41,6	40,0	38,0	36,5
17,0	41,9	41,7	41,1	40,9	40,4	40,0	38,6	37,1	35,2	33,8
18,0	38,6	38,4	37,8	37,5	37,0	36,7	35,9	34,5	32,7	31,4
19,0	35,8	35,5	34,9	34,6	34,1	33,8	33,1	32,1	30,5	29,2
20,0	33,2	33,0	32,4	32,1	31,6	31,2	30,5	30,0	28,4	27,3
22,0		28,7	28,1	27,8	27,3	26,9	26,2	25,8	24,8	23,8
24,0		25,4	24,7	24,4	23,8	23,4	22,7	22,3	21,5	20,9
26,0		23,3/25,5	21,9	21,5	20,9	20,5	19,8	19,4	18,7	18,4
28,0			19,6	19,2	18,6	18,1	17,4	17,0	16,3	16,0
30,0			17,7	17,2	16,5	16,1	15,3	14,9	14,2	13,9
32,0			16,9/30,9	15,5	14,8	14,3	13,6	13,2	12,4	12,1
34,0				14,0	13,3	12,8	12,1	11,6	10,9	10,6
36,0				12,8	12,0	11,5	10,7	10,3	9,6	9,2
38,0				12,6/36,3	10,9	10,4	9,6	9,1	8,4	8,0
40,0					9,9	9,3	8,5	8,1	7,3	6,9
42,0					9,2/41,7	8,4	7,6	7,1	6,4	6,0
44,0						7,6	6,8	6,3	5,5	5,1
46,0						6,9	6,1	5,5	4,8	4,4
48,0						6,6/47,1	5,4	4,9	4,1	3,6
50,0							4,8	4,2	3,5	3,0
52,0							4,3	3,7	2,9	2,4
54,0							4,2/52,5	3,2	2,4	
56,0								2,7		
58,0								2,4		
Strangzahl	10	10	9	7	6	5	5	4	4	3

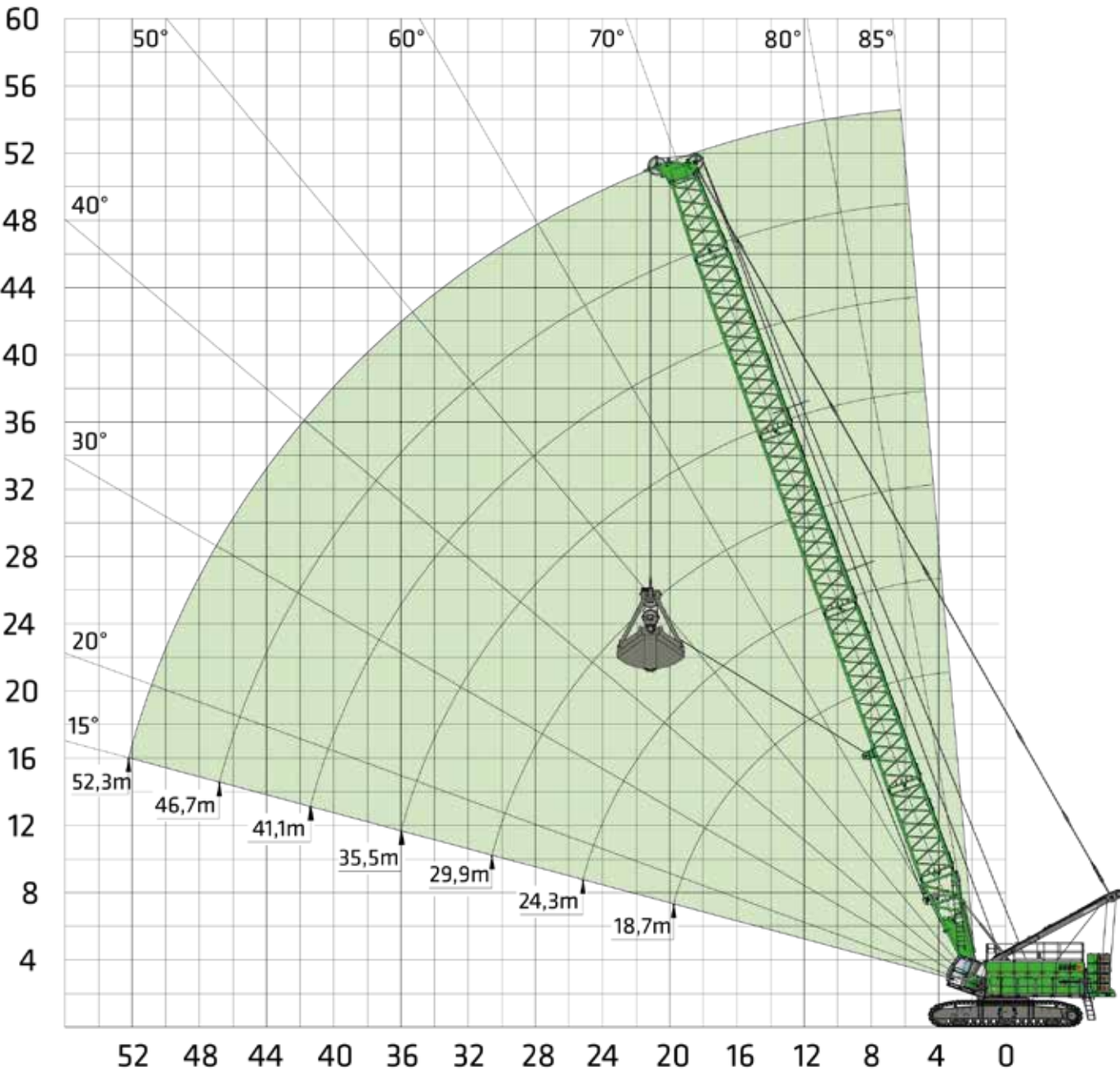
Tab.Nr. 6220R-78/3300/48.0+0.0/11.21 SH

- Anmerkung:
- Die angegebenen Traglastwerte gelten für ebenen und festen Stand der Maschine.
  - Traglastwerte sind in Tonnen angegeben und gelten für 360 Grad.
  - Die Traglasten berücksichtigen die Normen ISO 4305 Tab. 1+2 sowie die Kippwinkelmethode (Kippwinkel 4°)
  - Das Gewicht der Lastaufnahmemittel (Haken, Gehänge) ist von den Traglasten abzuziehen.
  - Die Traglastwerte gelten für die Unterwagenspurbreite 6400 mm.
  - Lastwerte müssen begrenzt oder vermindert werden, um ungünstige Bedingungen zu berücksichtigen, wie weichen oder unebenen Boden, schräge Gefälle, Wind, Seitenlasten, schwingende Lasten, Rucken oder plötzliches Stoppen der Ladungen, Unerfahrenheit des Personals, Fahren mit Last.
  - Zulässiger Seilzug je Strang bei Kranbetrieb ist bei Seildurchmesser 36 mm - 24.000 kg
  - Traglastwerte gelten für den SH-Ausleger (Auslegerzusammenbau gemäß Bedienungsanleitung)
  - Traglastwerte gelten für optimalen Auslegerzusammenbau und Rollenkopf mit Stahlseilrollen.



KRANAUSRÜSTUNG

HAUPTAUSLEGER MIT GREIFER SH




TRAGLASTWERTE


HAUPTAUSLEGER MIT GREIFER SH  
EN 360°  
BALLAST 59 t  
SPURBREITE 6,4 m  
UNTERWAGENBALLAST 0 t

AUSLADUNG [m]	AUSLEGERLÄNGE [m]						
	18,7	24,3	29,9	35,5	41,1	46,7	52,3
5,0	53,0	53,0					
6,0	53,0	53,0	53,0	53,0			
7,0	53,0	53,0	53,0	53,0	53,0	53,0	
8,0	53,0	53,0	53,0	53,0	53,0	53,0	53,0
9,0	53,0	53,0	53,0	53,0	53,0	53,0	53,0
10,0	53,0	53,0	53,0	53,0	53,0	53,0	53,0
11,0	53,0	53,0	53,0	53,0	53,0	53,0	53,0
12,0	53,0	53,0	53,0	53,0	53,0	53,0	53,0
13,0	53,0	53,0	53,0	53,0	53,0	53,0	53,0
14,0	53,0	53,0	53,0	53,0	53,0	53,0	52,5
15,0	49,3	49,3	48,9	48,6	48,2	47,8	47,3
16,0	45,0	45,0	44,6	44,3	43,9	43,5	43,0
17,0	41,3	41,3	41,0	40,6	40,2	39,7	39,3
18,0	38,1	38,1	37,8	37,4	37,0	36,5	36,0
19,0	35,3	35,4	35,0	34,7	34,2	33,7	33,2
20,0	31,3	32,9	32,5	32,2	31,7	31,3	30,8
22,0		28,8	28,4	28,1	27,6	27,1	26,6
24,0		25,5	25,1	24,8	24,3	23,8	23,3
26,0			22,4	22,0	21,5	21,0	20,5
28,0			20,1	19,7	19,2	18,7	18,2
30,0			18,1	17,8	17,2	16,8	16,2
32,0				16,1	15,6	15,1	14,5
34,0				14,6	14,1	13,6	13,0
36,0				13,3	12,8	12,3	11,8
38,0					11,7	11,2	10,6
40,0					10,6	10,2	9,6
42,0					9,8	9,3	8,7
44,0						8,4	7,9
46,0						7,7	7,1
48,0							6,4
50,0							5,8
52,0							5,2


TRAGLASTWERTE




HAUPTAUSLEGER MIT GREIFER  
SH




BALLAST  
48 t



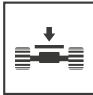
SPURBREITE  
6,4 m



EN



360°



UNTERWAGENBALLAST  
0 t

AUSLADUNG [m]	AUSLEGERLÄNGE [m]						
	13,1	17,3	21,5	25,7	30,2	34,5	39,0
5,0	53,0	53,0					
6,0	53,0	53,0	53,0	53,0			
7,0	53,0	53,0	53,0	53,0	53,0	53,0	
8,0	53,0	53,0	53,0	53,0	53,0	53,0	53,0
9,0	53,0	53,0	53,0	53,0	53,0	53,0	53,0
10,0	53,0	53,0	53,0	53,0	53,0	53,0	53,0
11,0	53,0	53,0	53,0	53,0	53,0	53,0	53,0
12,0	53,0	53,0	53,0	53,0	53,0	53,0	53,0
13,0	53,0	53,0	53,0	53,0	52,9	52,5	52,1
14,0	48,3	48,3	48,0	47,7	47,3	46,9	46,5
15,0	43,8	43,8	43,4	43,1	42,7	42,3	41,8
16,0	39,9	39,9	39,5	39,2	38,8	38,4	37,9
17,0	36,6	36,6	36,2	35,9	35,4	35,0	34,5
18,0	33,7	33,7	33,4	33,0	32,6	32,1	31,6
19,0	31,2	31,2	30,9	30,5	30,0	29,6	29,1
20,0	28,9	29,0	28,7	28,3	27,8	27,4	26,9
22,0		25,3	25,0	24,6	24,1	23,7	23,1
24,0		22,3	22,0	21,6	21,1	20,7	20,1
26,0			19,5	19,2	18,7	18,2	17,6
28,0			17,4	17,1	16,6	16,1	15,6
30,0			15,6	15,3	14,8	14,4	13,8
32,0				13,8	13,3	12,8	12,3
34,0				12,5	12,0	11,5	10,9
36,0				11,3	10,8	10,4	9,8
38,0					9,8	9,3	8,7
40,0					8,9	8,4	7,8
42,0					8,1	7,6	7,0
44,0						6,9	6,3
46,0						6,2	5,6
48,0							5,0
50,0							4,4
52,0							3,9

WINDENZUGKRAFT	[kN]	350
SEILDURCHMESSER	[mm]	36
MINDESTBRUCHKRAFT	[kN]	1243
MAX. TRAGLAST IM EINWINDENBETRIEB	[t]	35,0
MAXIMALE TRAGLAST IM ZWEIWINDENBETRIEB (5)	[t]	53,0

Anmerkung:  
1. Die angegebenen Traglastwerte gelten für ebenen und festen Stand der Maschine.  
2. Traglastwerte sind in Tonnen angegeben und gelten für 360 Grad.  
3. Die Traglastwerte gelten für die Abstützbreite/Unterwagenspurbreite 6400mm  
4. Die angegebenen Traglastwerte beinhalten das Greifergewicht und überschreiten nicht 66,7% der Kipplast  
5. Beim Betrieb mit mechanischen Zweiseilgreifer und gleichmäßiger Lastverteilung auf die Schließ- und Halteseile ist die Traglast durch den zulässigen Seilzug bzw. die maximale Windenzugkraft einer Winde begrenzt



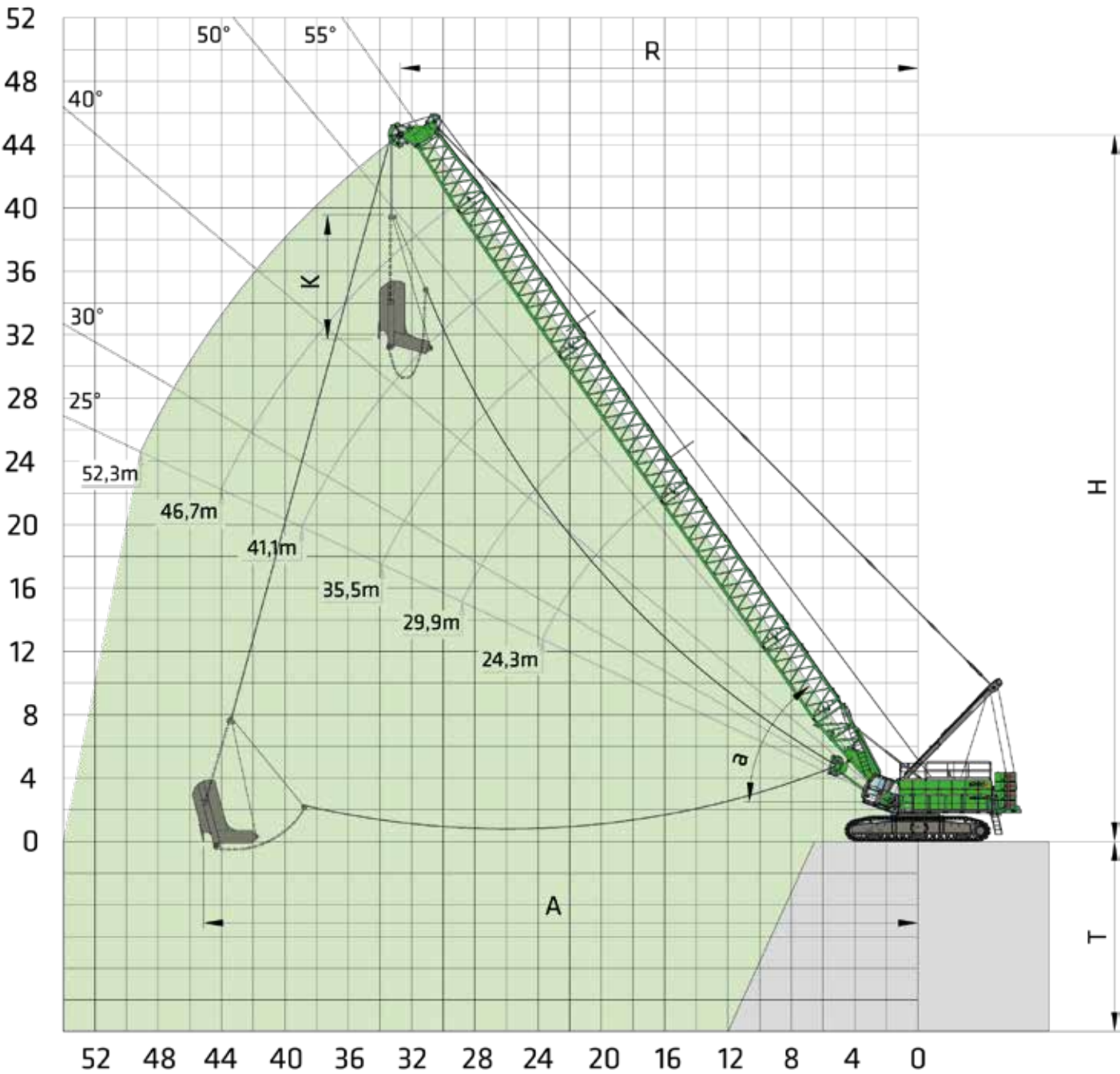
885 G Hybrid Aufbau,  
München Bauma



KRANAUSRÜSTUNG

 **HAUPTAUSLEGER MIT SCHLEPPSCHAUFEL SH**

**Grabkurve:**  
R = Ausladung  
A = max. Grabweite = ca. R+1/3 bis 1/2 x (H-K)  
T = Grabtiefe = ca. 40-50% von R  
H = Rollenkopfhöhe  
K = Länge der Schleppschaufel



TRAGLASTWERTE

 **HAUPTAUSLEGER MIT SCHLEPPSCHAUFEL SH**



**BALLAST**  
59 t



**SPURBREITE**  
6,4 m


**EN**




**UNTERWAGENBALLAST**  
0 t

AUSLEGERWINKEL ALPHA [°]	AUSLEGERLÄNGE [m]																	
	24,3			29,9			35,5			41,1			46,7			52,3		
	R	H		R	H		R	H		R	H		R	H		R	H	
	m	m	t	m	m	t	m	m	t	m	m	t	m	m	t	m	m	t
55	16,6	21,7	35,0	19,8	26,3	35,0	23,1	30,9	29,7	26,3	35,5	24,0	29,5	40,1	19,6	32,7	44,6	15,9
50	18,2	20,3	35,0	21,8	24,6	32,6	25,4	28,9	25,9	29,0	33,2	20,8	32,6	37,5	16,8	36,2	41,8	13,4
45	19,7	18,8	35,0	23,7	22,8	29,0	27,7	26,7	22,9	31,6	30,7	18,2	35,6	34,7	14,5	39,5	38,6	11,4
40	21,1	17,2	34,4	25,4	20,8	26,2	29,7	24,4	20,5	34,0	28,0	16,2	38,3	31,6	12,7	42,5	35,2	9,8
35	22,3	15,4	31,8	26,9	18,7	24,1	31,5	21,9	18,7	36,1	25,1	14,6	40,6	28,3	11,4	45,2	31,5	8,6
30	23,3	13,6	29,9	28,2	16,4	22,5	33,0	19,2	17,4	37,9	22,0	13,5	42,7	24,8	10,4	47,6	27,6	7,7
25	24,2	11,7	28,5	29,3	14,0	21,4	34,4	16,4	16,5	39,5	18,8	12,7	44,5	21,1	9,7	49,6	23,5	7,0


TRAGLASTWERTE




HAUPTAUSLEGER MIT  
SCHLEPPSCHAUFEL  
SH




BALLAST  
48 t




SPURBREITE  
6,4 m



EN



360°



UNTERWAGENBALLAST  
0 t

AUSLEGERWINKEL ALPHA [°]	AUSLEGERLÄNGE [m]																	
	24,3			29,9			35,5			41,1			46,7			52,3		
	R	H		R	H		R	H		R	H		R	H		R	H	
	m	m	t	m	m	t	m	m	t	m	m	t	m	m	t	m	m	t
55	16,6	21,7	35,0	19,8	26,3	32,7	23,1	30,9	26,0	26,3	35,5	20,8	29,5	40,1	16,9	32,7	44,6	13,5
50	18,2	20,3	35,0	21,8	24,6	28,7	25,4	28,9	22,6	29,0	33,2	17,9	32,6	37,5	14,3	36,2	41,8	11,2
45	19,7	18,8	33,5	23,7	22,8	25,4	27,7	26,7	19,9	31,6	30,7	15,6	35,6	34,7	12,3	39,5	38,6	9,4
40	21,1	17,2	30,4	25,4	20,8	22,9	29,7	24,4	17,7	34,0	28,0	13,8	38,3	31,6	10,7	42,5	35,2	7,9
35	22,3	15,4	28,0	26,9	18,7	21,0	31,5	21,9	16,1	36,1	25,1	12,4	40,6	28,3	9,4	45,2	31,5	6,9
30	23,3	13,6	26,2	28,2	16,4	19,6	33,0	19,2	14,9	37,9	22,0	11,4	42,7	24,8	8,5	47,6	27,6	6,1
25	24,2	11,7	25,0	29,3	14,0	18,5	34,4	16,4	14,1	39,5	18,8	10,6	44,5	21,1	7,9	49,6	23,5	5,5

WINDENZUGKRAFT	[kN]	350
SEILDURCHMESSER	[mm]	36
MINDESTBRUCHKRAFT	[kN]	1243
MAX. TRAGLAST IM SCHLEPPSCHAUFELBETRIEB	[t]	35,0

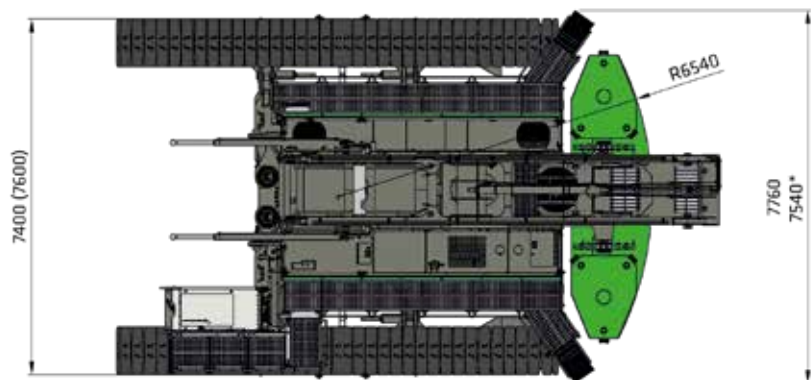
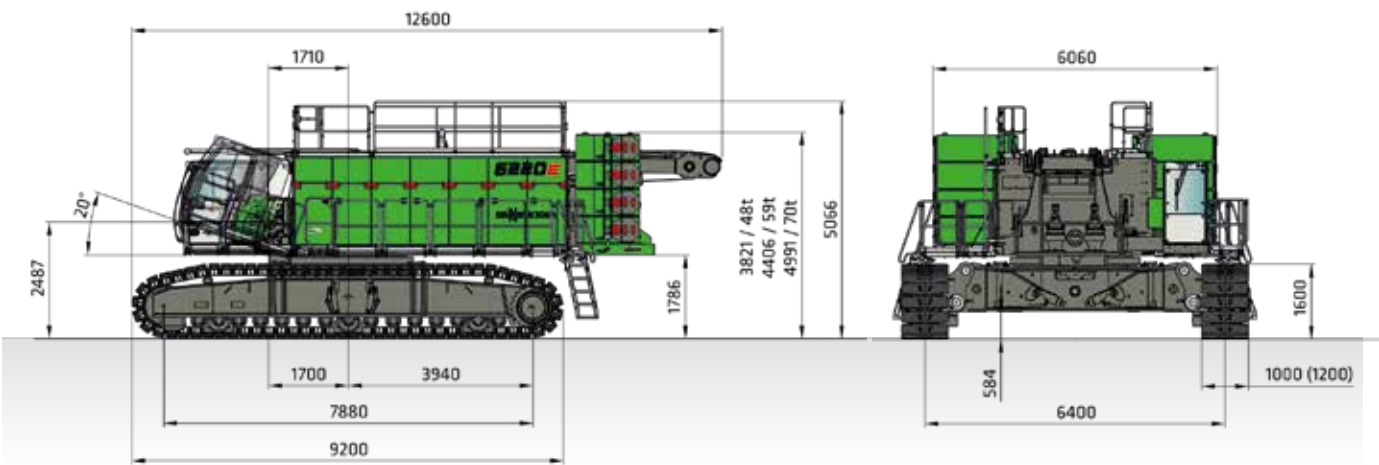
- Anmerkung:
- Die angegebenen Traglastwerte gelten für ebenen und festen Stand der Maschine.
  - Traglastwerte sind in Tonnen angegeben und gelten für 360 Grad.
  - Die Traglastwerte gelten für die Abstützbreite/Unterwagenspurbreite 6400mm
  - Die angegebenen Traglastwerte beinhalten das Schleppschaufelgewicht und überschreiten nicht 75% der Kipplast
  - Die Traglast ist begrenzt durch den maximalen Seilzug bzw. durch die maximale Windenzugkraft einer Winde



885 G Hybrid Aufbau,  
München Bauma



ABMESSUNGEN GRUNDMASCHINE

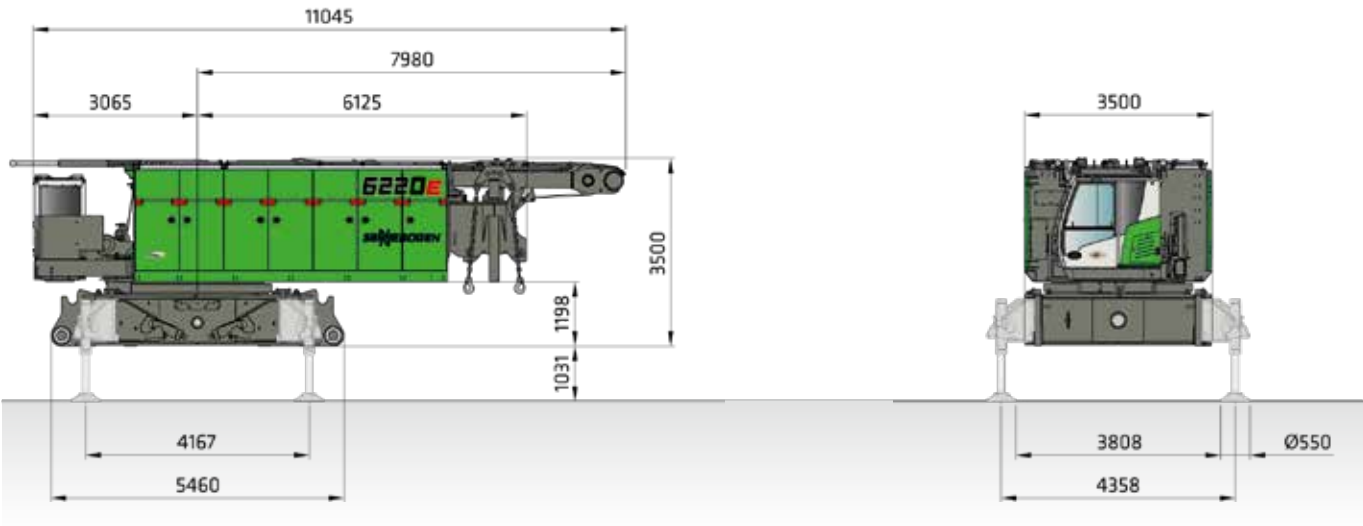


\* = Breite bei hochgeklappten Aufstiegen

Maßangaben in [mm]

TRANSPORTABMESSUNGEN

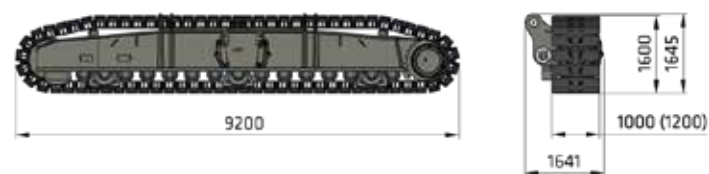
**i** **Gewicht:** 63300 kg (Transportgewicht ohne Hubseile), 6,35 kg/m (Gewicht Hubseil), 67000 kg (Transportgewicht mit 375 m + 200 m Hubseil)  
**Transportbreite:** 3500 mm



Maßangaben in [mm]

## TRANSPORTABMESSUNGEN

## RAUPENLAUFWERK



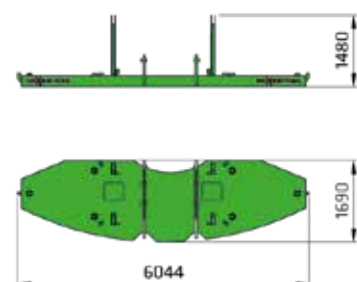
**i** **Gewicht:** 2x 25700 kg (26500 kg)  
1000mm (Option 1200mm)  
Flachbodenplatten

## UNTERWAGENBALLAST



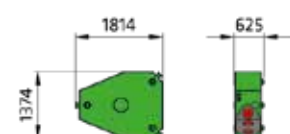
**i** **Gewicht:** 2x 18000 kg (nur bei 70t  
Gegengewicht)

## BALLASTGRUNDPLATTE



**i** **Gewicht:** 1x 14600 kg

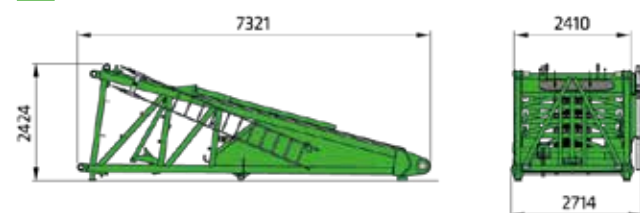
## GEGENGEWICHT



**i** **Gewicht:** 5600 kg

48 t: 6x  
59 t: 8x  
70 t: 10x

## AUSLEGERFUSSSTÜCK 7 m TYP 2409



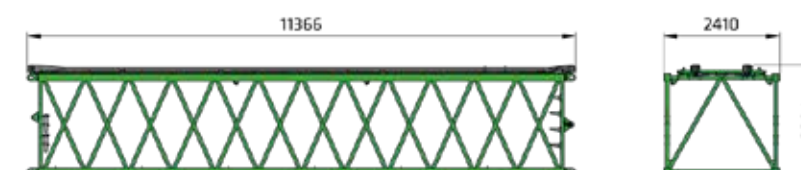
**i** **Gewicht:**  
ohne Zusatzwinden: 4800 kg  
Seilzugwinde inkl. Hubseil: 160 kg  
6 t Greiferberuhigungswinde  
inkl. Seil: 780 kg

Maßangaben in [mm]

## TRANSPORTABMESSUNGEN

AUSLEGERZWISCHENSTÜCK 5,6 m TYP 2409  
(MIT ABSPANNSEILEN)

**i** **Gewicht:** 1950 kg

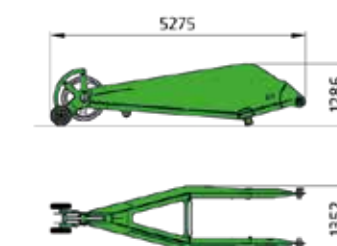
AUSLEGERZWISCHENSTÜCK 11,2 m TYP 2409  
(MIT ABSPANNSEILEN)

**i** **Gewicht:** 3080 kg

AUSLEGERKOPFSTÜCK 6,1 m TYP 2409 (MIT  
ABSPANNSEILEN)

**i** **Gewicht:** 4260 kg

## SCHNABELAUSLEGER S48 (48 t)

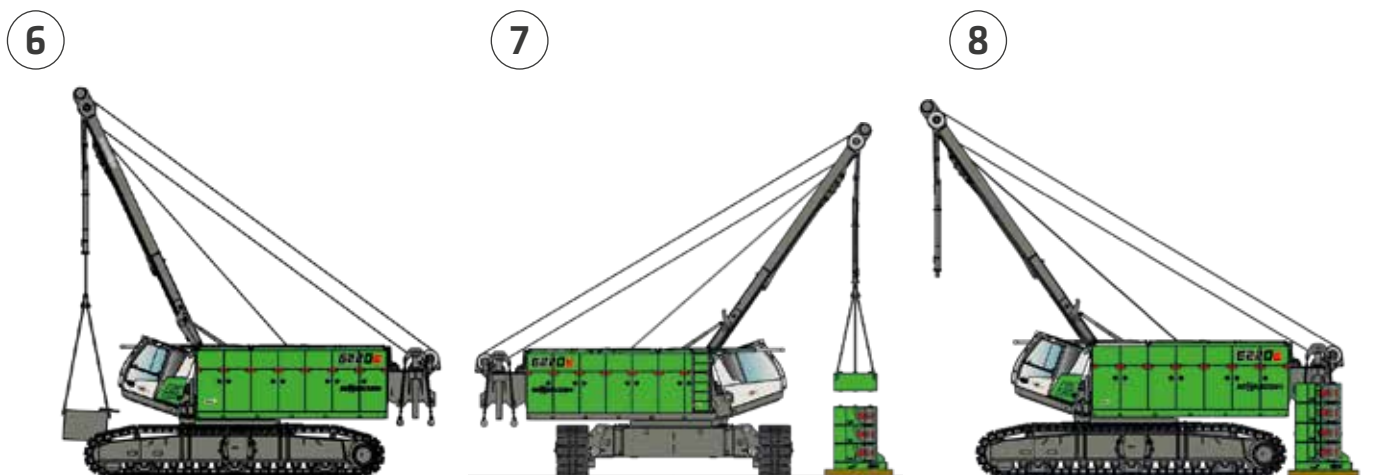
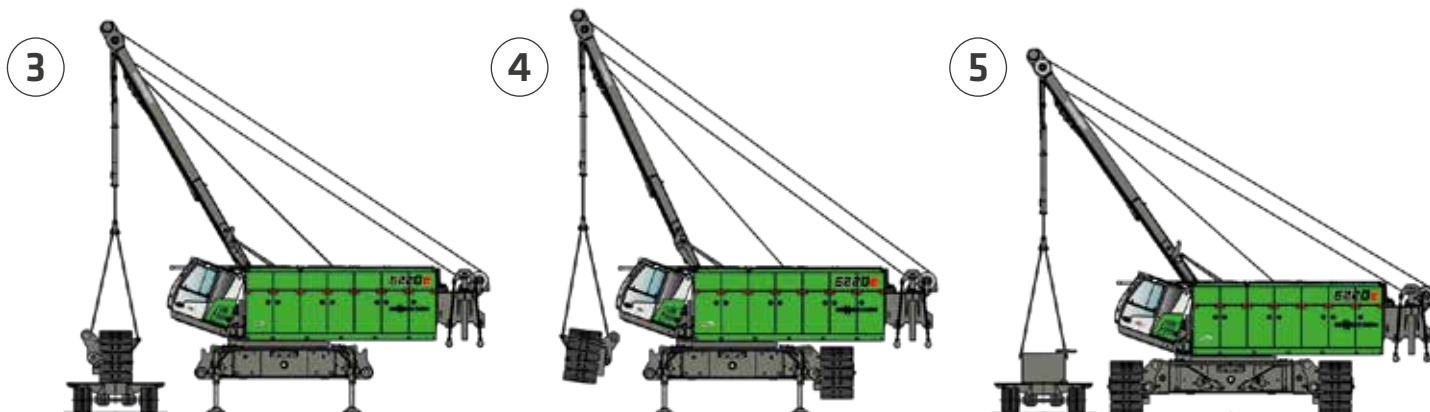
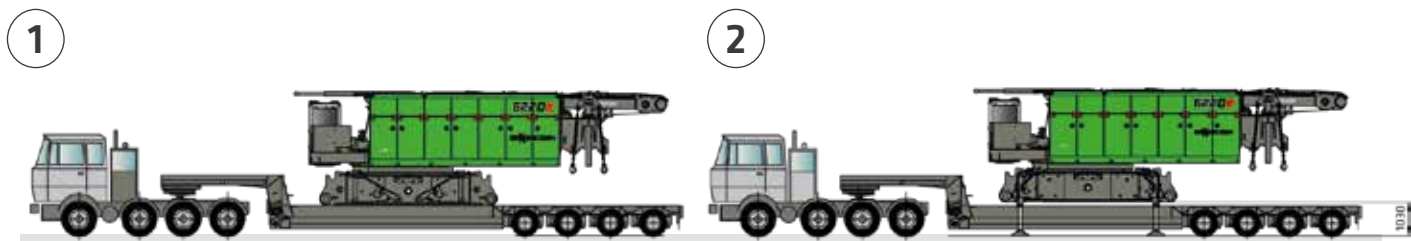


**i** **Gewicht:** 1380 kg

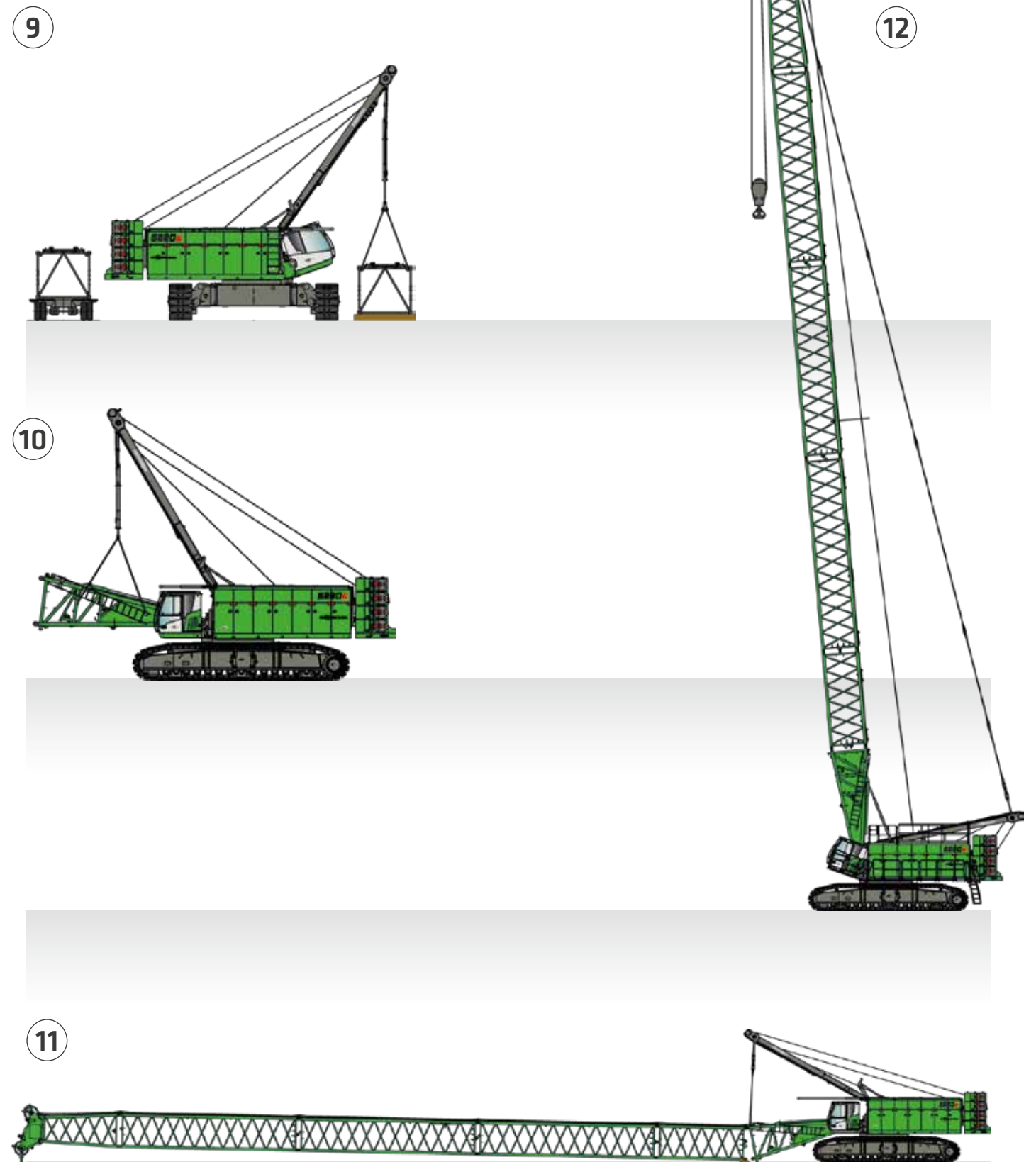
Maßangaben in [mm]



## SELBSTMONTAGESYSTEM



## SELBSTMONTAGESYSTEM







### SENNEBOGEN ACADEMY

Expansiv im Wissen, denn Erfolg beruht auf Wissen. In der SENNEBOGEN Academy legen wir Wert darauf, dass es mächtig fließt.

➔ [www.sennebogen-academy.com](http://www.sennebogen-academy.com)



### SERVICE UND WARTUNG

Umfangreich im Kundendienst. Und in der Ersatzteilversorgung. Service wird bei uns GROSS geschrieben.

➔ [www.sennebogen.com/customer-service](http://www.sennebogen.com/customer-service)



### SENtrack

Effizientes Fuhrparkmanagement mit SENtrack: Nutzen Sie Informationen, die sonst im Verborgenen bleiben und erhöhen Sie Ihre Effizienz.

➔ [www.sennebogen.com/sentrack](http://www.sennebogen.com/sentrack)



### RENTAL & USED

Entdecken Sie das einmalige Mietmaschinenangebot von SENNEBOGEN Rental & Used. Hier finden Sie Ihre Mietmaschine:

➔ [www.sennebogen-rental-used.com](http://www.sennebogen-rental-used.com)

## WERDEN SIE MITGLIED IM FAHRERCLUB

Hier stehen Sie und Ihre Maschine im Rampenlicht! Exklusive Informationen, Erfahrungsaustausch mit SENNEBOGEN-Fahrern sowie Spaß und Begeisterung stehen bei uns im Mittelpunkt.

Alle Vorteile unter ➔ [www.sennebogen.com/operators-club](http://www.sennebogen.com/operators-club)



# MOVE BIG THINGS – WITH US!



über **73**  
Jahre Erfahrung

**100 %**  
Familienunternehmen

über **2200**  
erfahrene Fachkräfte weltweit

**5**  
Produktionswerke in Deutschland

über **180**  
Vertriebs- und Servicepartner weltweit

**14**  
unterschiedliche Teleskopkrane



Teleskoplader  
4-6 t

Balancer  
130-300 t

Materialumschlag  
17-420 t

Seilbagger  
30-300 t

Raupenkran  
50-300 t

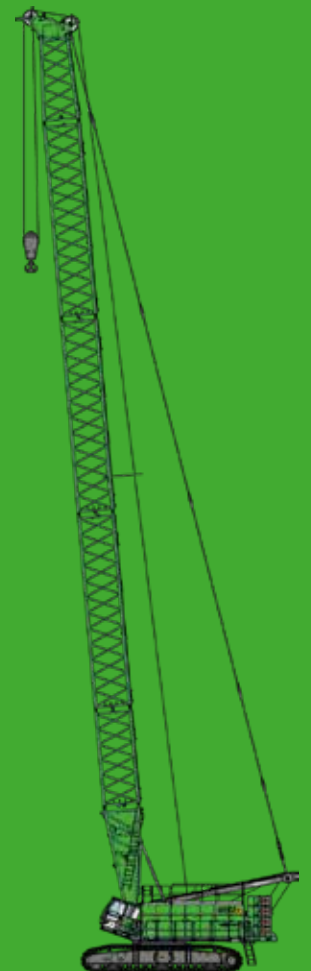
Teleskopkran  
16-200 t

Hafenkran  
300 t



Dieser Katalog beschreibt Maschinenmodelle, Ausstattungsumfänge einzelner Modelle und Konfigurationsmöglichkeiten (Serienausstattung und Sonderausstattung) der von der SENNEBOGEN Maschinenfabrik GmbH gelieferten Maschinen. Geräteabbildungen können Sonder- und Zusatzausstattungen enthalten. Je nach Land, in das die Maschinen geliefert werden, können Abweichungen von der Ausstattung möglich sein, insbesondere bzgl. der Serien- und Sonderausstattung. Alle verwendeten Erzeugnisbezeichnungen können Marken der SENNEBOGEN Maschinenfabrik GmbH oder anderer, zuliefernder Unternehmen sein, deren Benutzung durch Dritte für deren Zwecke die Rechte der Inhaber verletzen kann.

Bitte informieren Sie sich bei Ihrem SENNEBOGEN Vertriebspartner vor Ort über die angebotenen Ausstattungsvarianten. Gewünschte Leistungsmerkmale sind nur dann verbindlich, wenn sie bei Vertragsschluss ausdrücklich vereinbart werden. Liefermöglichkeiten und technische Änderungen vorbehalten. Alle Angaben sind ohne Gewähr. Ausstattungsänderungen und Weiterentwicklungen vorbehalten. © SENNEBOGEN Maschinenfabrik GmbH, Straubing/Deutschland. Nachdruck, auch auszugsweise, nur mit schriftlicher Genehmigung der SENNEBOGEN Maschinenfabrik GmbH, Straubing/Deutschland.



**SENNEBOGEN**  
**Maschinenfabrik GmbH**  
Hebbelstraße 30  
94315 Straubing, Germany

➔ [www.sennebogen.com](http://www.sennebogen.com)

**MOVE BIG THINGS**

**VERTRIEB SENNEBOGEN**  
**Crane Line Vertrieb**

☎ +49 (0) 9421 / 540 - 146

✉ [cranes@sennebogen.de](mailto:cranes@sennebogen.de)

**ERSATZTEILZENTRUM**  
**Ersatzteil-Bestellungen**

✉ [spareparts@sennebogen.de](mailto:spareparts@sennebogen.de)

**KUNDENDIENST**

**Technische Unterstützung**

✉ [service@sennebogen.de](mailto:service@sennebogen.de)