



Fällbagger

SEINNEBOGEN

DER MASS- STAB FÜR EFFIZIENTE FÄLLARBEITEN

FÄLLBAGGER



15 – 23 m

INHALT



UNSERE FÄLLBAGGER

- 10** VORTEILE IM ÜBERBLICK >
- 22** PRODUKTÜBERSICHT >
- 40** TECHNISCHE DATEN >

- 46** VIELFALT FÜR
FÄLLARBEITEN
UND FORST >
- 48** ÜBER SENNEBOGEN >
- 52** SERVICE UND TRAINING >

Informationen und Einsatzbe-
richte rund um unsere Fällbagger
finden Sie auch auf

➔ www.sennebogen.com



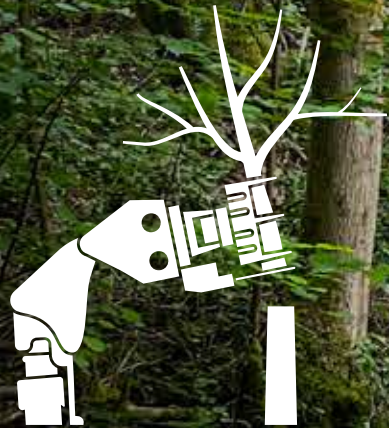
FÜR JEDEN EINSATZ DIE RICHTIGE MASCHINE

MOVE BIG THINGS



KONTROLLIERTES FÄLLEN MIT VOLLER SICHERHEIT

ZUSÄTZLICHE
HYDRAULIKPUMPE
FÜR DAS
ANBAUGERÄT



SICHER

■ Mit unseren Fällbaggern arbeiten Sie sicher und kontrolliert – dank robuster Bauweise, präziser Steuerung und optimaler Rundumsicht durch die hochfahrbare Kabine. In herausfordernden Umgebungen sorgt modernste Technik dafür, dass jeder Schnitt sicher und zuverlässig ausgeführt wird.

EFFIZIENT

■ Die SENNEBOGEN Fällbagger kombinieren leistungsstarke Hydraulik mit durchdachter Technik, um Bäume schnell, präzise und mit minimalem Kraftaufwand zu fällen – für maximale Produktivität bei jedem Einsatz.

FLEXIBEL

■ Ob in der Energieholzernte, beim Freischnitt entlang von Straßen oder im Wald – die SENNEBOGEN Fällbagger überzeugen mit vielseitigen Anbauwerkzeugen und einer flexiblen Mobilität, die sich an jede Herausforderung anpassen.

WIRTSCHAFTLICH

■ Durch hohe Schnittleistung, geringen Kraftstoffverbrauch und langlebige Komponenten bieten die SENNEBOGEN Fällbagger eine effiziente Lösung für die Holzernte, die Betriebskosten senkt und die Produktivität steigert.

KONZEPT FÄLLBAGGER.

Wo Sicherheit Priorität hat und
Effizienz den Unterschied macht.



SICHERES ARBEITEN, VOLLE KONTROLLE

Jährlich ereignen sich zahlreiche Arbeitsunfälle bei Fällarbeiten, die zu längeren Ausfällen oder schweren Verletzungen führen können. Durch den Einsatz von Fällbaggern wird das Risiko erheblich reduziert, da die Bediener in einer geschützten Kabine mit umfassenden Sicherheitsfunktionen arbeiten.

MEHR POWER FÜR JEDES ANBAUGERÄT

Eine zusätzliche Hydraulikpumpe sorgt für eine erhöhte Leistung des Anbaugeräts, wodurch Arbeitsprozesse schneller und effizienter durchgeführt werden können. Dies ermöglicht eine optimierte Einsatzzeit und gesteigerte Produktivität.

MAXIMALER OUTPUT, MINIMALER AUFWAND

Mit Fällbaggern lassen sich Arbeitsaufträge in kürzerer Zeit abschließen, was die Effizienz deutlich erhöht. Die kürzeren Einsatzzeiten können bei Ausschreibungen einen entscheidenden Vorteil darstellen.

EIN BAGGER - UNZÄHLIGE MÖGLICHKEITEN

Fällbagger werden klassischerweise mit Greifersägen eingesetzt, ermöglichen jedoch durch verschiedene Anbaugeräte ein breites Anwendungsspektrum. Das optionale Schnellwechslersystem erlaubt einen unkomplizierten und schnellen Wechsel der Anbaugeräte, was eine durchgehende Auslastung über das gesamte Jahr hinweg erleichtert.



718E 728E RAUPE
Ihre Maschine für
schwieriges Terrain.

01 SICHERHEIT IM FOKUS

Dank durchdachter Features bieten SENNEBOGEN Fällbagger höchste Sicherheit innerhalb und außerhalb der Kabine.



» „Die Arbeitssicherheit steht bei uns im Fokus: wir bieten eine große Vielfalt an Maschinenfeatures, die sie bei ihrer täglichen Arbeit schützen. Ob Vollschutzgitter oder diverse Abstützvarianten, wir rüsten sie für jeden Fall.“

MATTHIAS ÜBELACKER
Direktor Geschäftseinheit Holz

SCHUTZVORRICHTUNGEN
AN KOLBENSTANGEN
UND ZYLINDERN

ÜBERLASTANZEIGE

GELÄNDER, HALTEGRIFFE
UND RUTSCHFESTE
TRITTSTUFEN

DACH- UND FRONT-
SCHUTZGITTER &
OPTIONAL PANZERGLAS

HOCHFAHRBARE &
BIS ZU **30°**
NEIGBARE KABINE

VERSCHIEDENE AB-
STÜTZVARIANTEN
MÖGLICH, HIER:
2-PUNKT-ABSTÜT-
ZUNG MIT SCHILD



02 MODULARER AUFBAU – VIELSEITIGE LÖSUNGEN



BESONDERE ANFORDERUNGEN? WIR HABEN DIE LÖSUNG.

Mit dem bewährten SENNEBOGEN Baukastensystem realisieren wir die Maschine, die für Sie am besten passt – perfekt abgestimmt auf Ihren Einsatz.

- Ihre Grundmaschine haben wir bereits mit unserer bewährten Technik und nach den erforderlichen Standards ausgestattet.
- Je nach gewünschtem Einsatzbereich unterstützen wir Sie bei der Suche nach der richtigen Ausstattungsvariante.
- Mit zusätzlichen Optionen wie Schnellwechselsystem, Sicherheitsverglasungen oder neigbarer Kabine erhalten Sie genau den Fällbagger, den Sie benötigen.

MÖGLICHE AUSRÜSTUNGSKONFIGURATIONEN

AUSRÜSTUNGEN

Greifersäge



Holzgreifer



Heckenschere



Mulcher



Schneidkopf



Harvester Aggregat



KABINE



E270 (hochfahrbar)



E270 (hochfahrbar) + 30° neigbar

UNTERWAGEN



Mobil, 4-Punkt-Pratzenabstützung

Mobil, 2-Punkt-Pratzenabstützung
mit Abstützplanierschild

Raupe

Maßangaben in [mm]

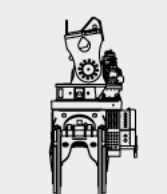
03 FLEXIBEL UND VIELSEITIG EINSETZBAR

EINSATZ VERSCHIEDENER ANBAUGERÄTE FÜR EINE GANZJÄHRIGE AUSLASTUNG

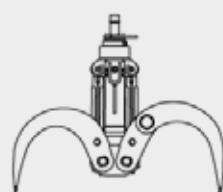
Sie haben bereits ein oder mehrere Anbaugeräte? Die Fällbagger von SENNEBOGEN passen sich Ihren Voraussetzungen an und eignen sich durch ihre Leistungstärke für verschiedenste Anbaugeräte.

Sie benötigen in vielen Fällen für mehrere Einsatzbereiche nur eine Maschine – und sparen Transportkosten und Emissionen ein.

Die dargestellten Werkzeuge dienen als mögliche Beispiele. Die Auswahl erfolgt durch den Kunden.



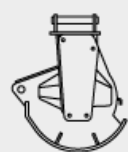
Greifersäge



Holzgreifer



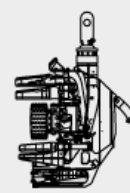
Heckenschere



Mulcher



Schneidkopf



Harvester Aggregat



728 E mit WESTTECH Woodcracker C300

© WESTTECH Maschinenbau GmbH



718 E mit Fencon Mulcher

SCHNELLWECHSLER: WECHSEL VON ANBAUGERÄTEN IN KÜRZESTER ZEIT

Speicherfunktion für bis zu drei Anbaugeräte



Sie können eine Vielzahl an Anbaugeräten nutzen. Mit unserem ausgefeilten Schnellwechselsystem* gelingt der Umbau innerhalb weniger Minuten und mit Hilfe einfacher Handgriffe. Durch die integrierte Speicherfunktion können beispielsweise der Hydraulikdruck und die Fördermenge für bis zu drei Anbaugeräte gespeichert und nach dem Umbau sofort abgerufen werden.



*optionale Ausstattung



718 E mit VÖSCH Stump Grinder

04 QUALITÄT IN SERIE FÜR ANSPRUCHSVOLLE AUFGABEN



AUSGEREIFTE UND MODERNSTE TECHNIK

- /// In der 5. Maschinengeneration – jahrzehntelange Erfahrung in der Konstruktion und im Bau von Umschlagmaschinen

LANGE LEBENSDAUER, HOHE WERTSTABILITÄT

- /// Durch robuste Bauweise und hochwertige Komponenten zuverlässig und leistungsstark im Einsatz
- /// Temperaturregeltes Kühlsystem, ausgelegt und getestet für Schwersteinsätze und hohe Umgebungstemperatur

EINFACH IN WARTUNG UND SERVICE

- /// Beherrschbare Technik und kein Over-Engineering, ideale Zugänglichkeit zu allen Komponenten.

UMWELTSCHONENDE ANTRIEBSWEISE



- /// Modernste Motoren-, Antriebs- und Abgassysteme nach neuestem Stand der Technik (Stufe V)
- /// Großdimensionierte Leitungen und Ventile für beste Effizienz

05 WARTUNG UND SERVICE: LEICHT GEMACHT



KEEP IT SIMPLE. BEHERRSCHBARE TECHNIK.

Alle Servicepunkte sind übersichtlich angeordnet und gut erreichbar. Das SENCON Steuerungssystem unterstützt Sie bei der Diagnose. So ist Ihre Maschine schnell wieder verfügbar.



Zuverlässige und sinnvolle Technik



Bleiben Sie unabhängig und setzen Sie Ihre Maschine einfach selbst instand



Die zentralen Elektroverteiler und Elektronikmodule erleichtern die Wartung

06 FAHRERPLATZ: MEHR SICHERHEIT. MAXIMALER KOMFORT.



Alles im Blick

Exzellente Rundumsicht und Sicht nach oben. Sicherheit durch Dach- und Frontschutzgitter sowie optional Panzerglas. Die Neigungsverstellung um bis zu 30° und die Kabinenerhöhung ermöglichen den besten Überblick über den Arbeitsbereich.

Intuitive Steuerung

Das intuitive Steuerungssystem **SENCOR** zeigt alle relevanten Informationen und Handlungsmöglichkeiten auf und unterstützt Sie somit aktiv bei Ihrer Arbeit mit der Maschine.

Für Ihre Gesundheit

Durch den Rücken schonenden Komfortsitz, verstellbare Armlehnen, Joysticks, die angenehm in der Hand liegen, die optimal angeordneten Bedienelemente und Geräuschreduzierung geht die tägliche Arbeit noch leichter von der Hand. Die Heiz-Klima-Automatik mit optimaler Luftführung garantiert ein angenehmes Raumklima das ganze Jahr.

COMFORT-AUDIO-SYSTEM

SENNEBOGEN 

Das SENNEBOGEN Comfort-Audio-System bietet die Lösung für ein Problem, dem wir täglich ausgesetzt sind: Lärm. Durch seine fortschrittliche Active-Noise-Cancelling Technologie kann schädlicher Lärm um bis zu 50 % reduziert und zugleich ein hochwertiges Kommunikationssystem bereitgestellt werden.

AKTIVE LÄRMUNTERDRÜCKUNG

OPTIONAL

- ✓ Ruhigeres Arbeiten für den Fahrer für mehr Arbeitssicherheit und Lebensqualität
- ✓ Gesundheitsförderung durch Reduzierung von Motorgeräuschen um bis zu 50 %

FUNKMODUL

- ✓ Völlige Handlungsfreiheit für den Fahrer: Kommunikation über Funk per Knopfdruck am Joystick
- ✓ Maximaler Komfort: Kein Handgerät notwendig
- ✓ Verfügbare Funkoptionen: CB- und Betriebsfunk von Motorola, Kenwood, iCom, Midland, Stabo, 3M Peltor

EINFACHE INSTALLATION

- ✓ Nachrüstung per Plug & Play
- ✓ Montage an der bereits vorhandenen Kopfstütze
- ✓ Individuelle Schalter und Joystick Belegung

SENNEBOGEN FORST- / SCHUTZ-HELM INKL. GEHÖRSCHUTZ

OPTIONAL

Kommunikationslösung mit 3M Peltor Funksystem nachträglich installierbar



FREISPRECHFUNKTION

- ✓ Höchste Sicherheit für die Kommunikation während der Bedienung der Maschine
- ✓ Mehrfachmikrofone für klare Gespräche
- ✓ Rauschunterdrückung für gute Soundqualität

PREMIUM ENTERTAINMENT

- ✓ Bluetooth Funktion für eine einfache Koppelung mit dem Smartphone
- ✓ Bestehendes Fahrzeugradio integrierbar; adaptive Lautstärkenanpassung bei eingehendem Funk
- ✓ Klangerlebnis der Extraklasse dank Surround Sound

FOCUS ON THE OPERATOR

PLUG & PLAY
LÖSUNG
ab Werk



07 PRAKTISCH IM TRANSPORT

Transportieren Sie Ihren Fällbagger schnell und kosteneffizient per Tieflader von Einsatzort zu Einsatzort – oder fahren Sie kurze Strecken auf Achse für einfache Standortwechsel.



Kompakt

Geringe Transportbreiten und Transportgewichte garantieren einen kostengünstigen Transport.



Kosteneffizient

Alle Maschinen können auf einem Tieflader transportiert werden.



Zeitsparend

Nach dem Standortwechsel ist Ihr Fällbagger mit nur wenigen Handgriffen schnell wieder einsatzbereit.



OPTIONAL: TRANSPORTSICHERUNG FÜR DIE GREIFERSÄGE*



FÜR JEDE FÄLLBAGGER-
AUFGABE DIE RICHTIGE
LÖSUNG



EINSATZGEWICHT	21,4 t	28,1 t	34,4 t	42 t
REICHWEITE	15 m	15 m	21 m	21 m
MOTOR	123 kW	123 kW	140 kW	140 kW
UNTERWAGEN	MP21 mit 4-Punkt-Abstützung PAH4, gebogene Abstützfüße, mit Einzelbetätigung, Transportbreite 2.750 mm, Allrad-Fahrantrieb mit 2-Stufen-Lastschaltgetriebe	Raupen-Teleskopunterwagen R15/220, Spur von 2,2 m, Laufwerk B60	MP28 in HDS-Ausführung mit 4-Punkt-Abstützung PAH4, Transportbreite 3,0 m (Abstützteller demontiert), verstärkter Allrad-Fahrantrieb mit 2-Stufen-Lastschaltgetriebe	Raupen-Teleskopunterwagen T41/380 mit hydraulischer Spurverstellung von 2,3 - 3,8 m und Laufwerk B6



738E
43,5 t
23 m
186 kW
Mobilunterwagen MP38-T, für Dieselmaschinen, Trailer Ausführung mit großer Single Bereifung und 4-Punkt-Abstützung, gebogene Abstützfüße, starke 70t Spezialachsen, Allrad-Fahrantrieb mit 2-Stufen-Lastschaltgetriebe und verstärkter Zugkraft.

SONDEREINSATZFÄLLE*



Der Vielseitige.

718E

Der Fällbagger überzeugt durch seine Vielseitigkeit und kompakte Bauweise – ideal für Einsätze an Straßen oder bei Problembaumfällungen, selbst in beengten Arbeitsbereichen.



STABIL

- Standfest und robust durch Pratzenabstützung
- Hohe Traglast bei 360° Schwenkbereich

VORTEILE



FLEXIBEL

- Befahren von öffentlichen Straßen möglich
- Nutzung unterschiedlichster Anbaugeräte



KOMPAKT

- Einfach im Transport per Tieflader durch geringe Transportbreite



21,4 t Einsatzgewicht



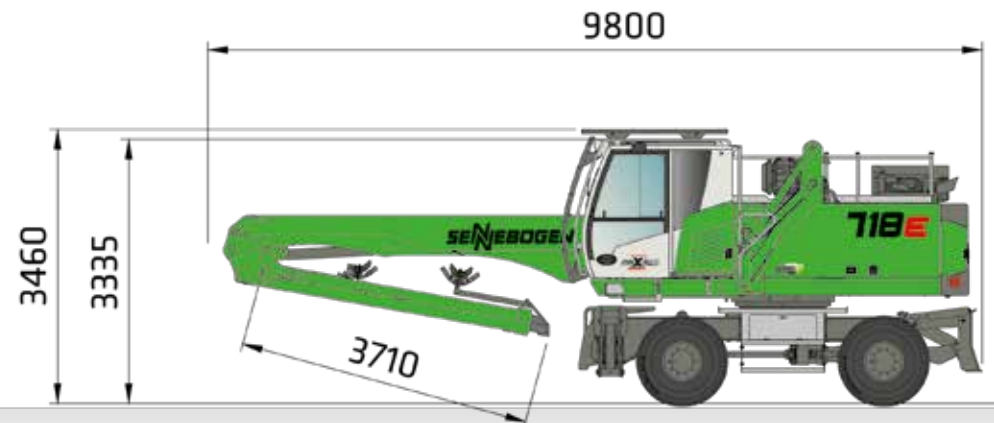
123 kw Motor



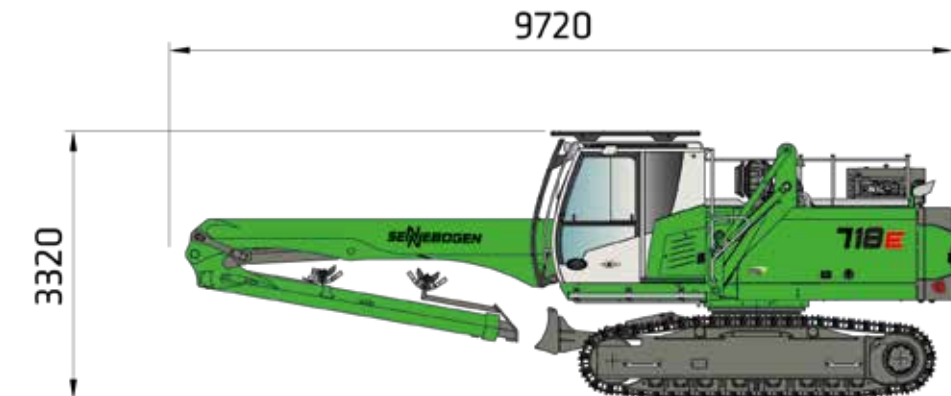
15 m max. Reichweite



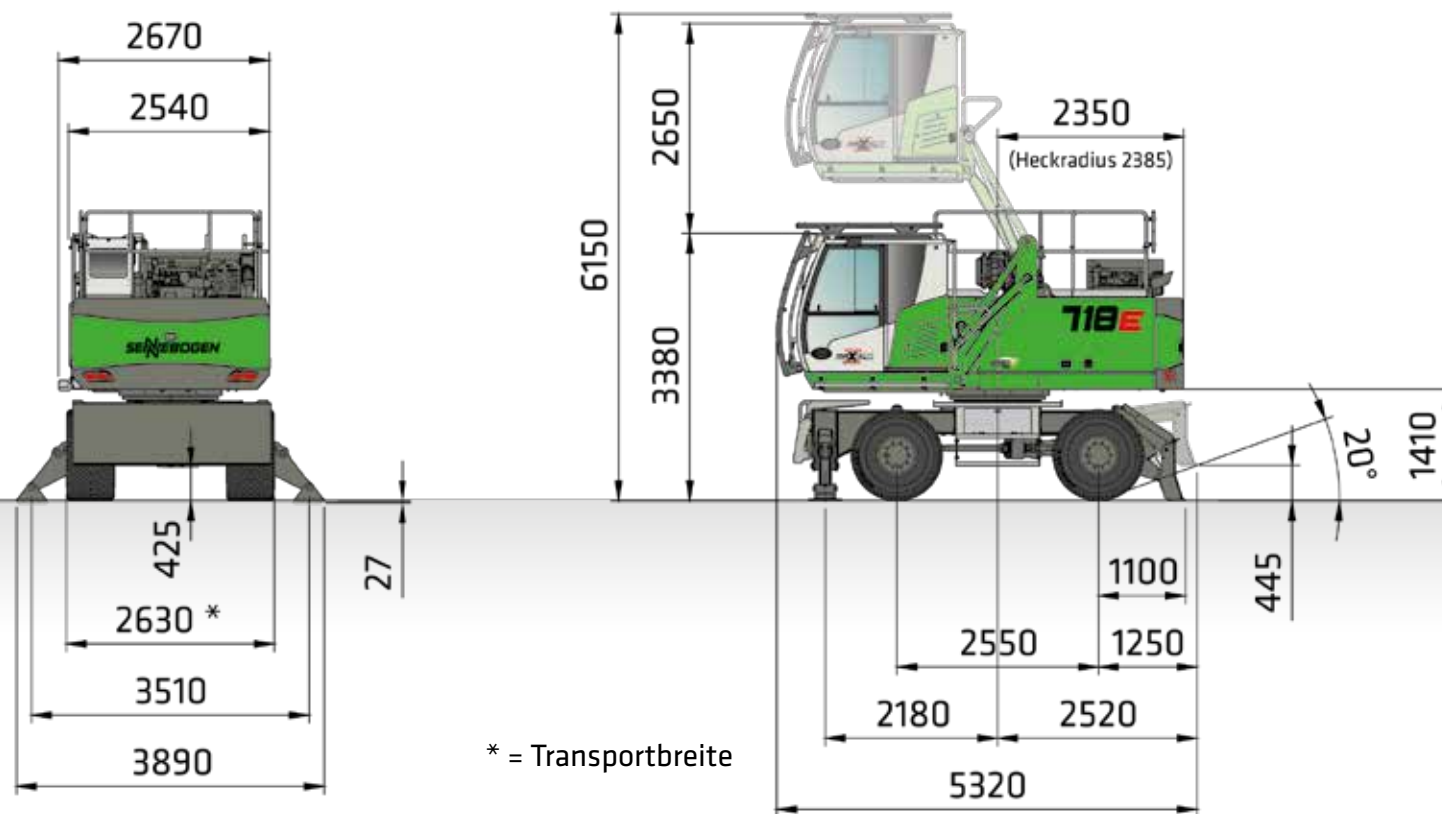
ABMESSUNGEN



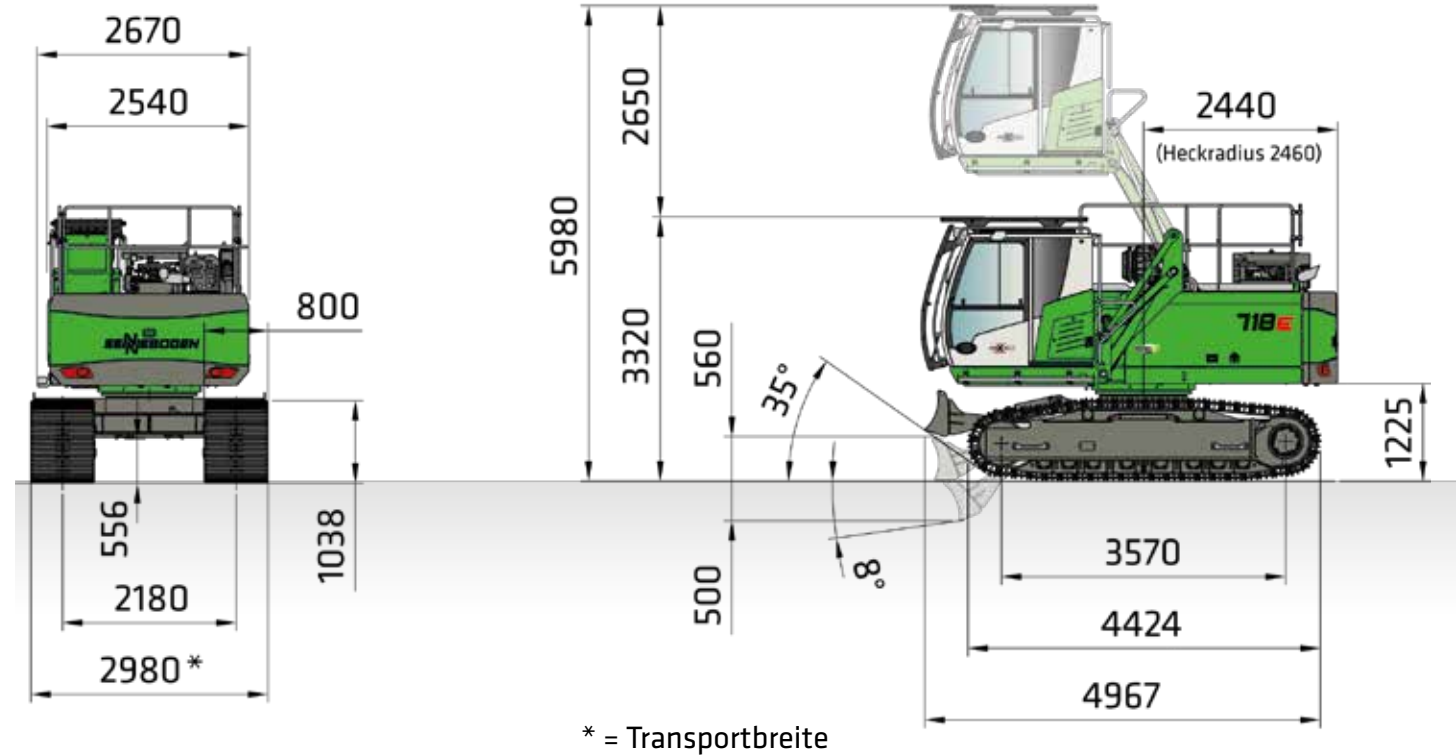
718 M TRANSPORTMASSE MIT K13 KOMPAKTAUSLEGER 6,5 M UND LADESTIEL 4,2 M + 2,05 M TELE



718 R TRANSPORTMASSE MIT K18 KOMPAKTAUSLEGER 6,5 M UND LADESTIEL 4,2 M + 2,05 M TELE

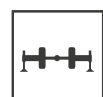


718 M MIT UNTERWAGEN MP21 MIT 2-PUNKT-ABSTÜTZUNG UND ABSTÜTZSCHILD UND HYDRAULISCH HOCHFÄHRBARER KABINE TYP E270 30° NEIGBAR



718 R MIT UNTERWAGEN R15 / 220 MIT ABSTÜTZSCHILD UND HYDRAULISCH HOCHFÄHRBARER KABINE TYP E270 30° NEIGBAR

TRAGLASTWERTE



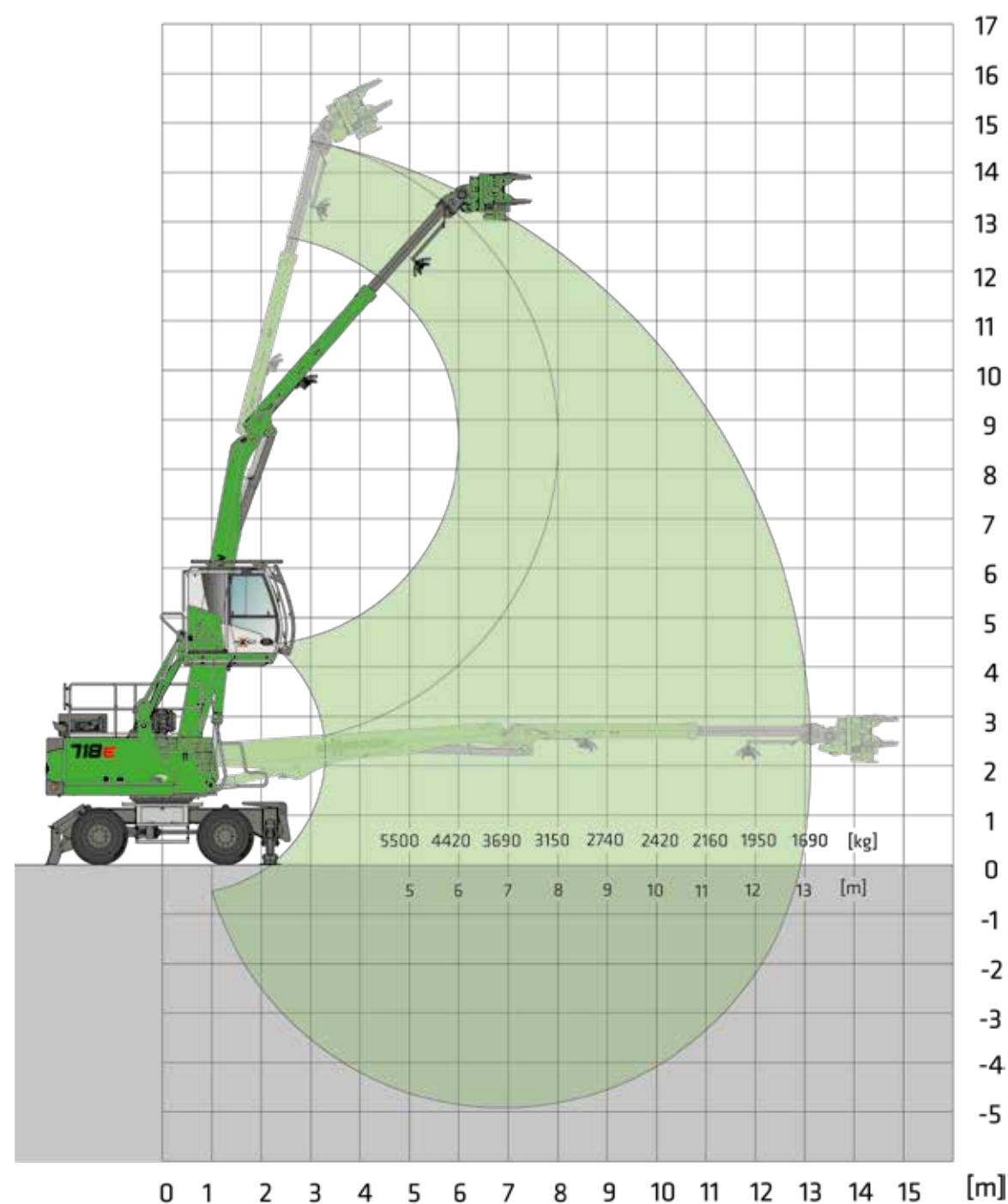
MP26



6,5 m Kompaktausleger
4,2 m + 2,05 m Ladestiel



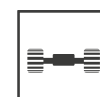
Maxcab E270,
hydraulisch hochfahrbar, 30° neigbar



Anmerkungen:

Alle Traglastwerte sind in Tonnen (t) angegeben und gelten am Stielende, ohne Arbeitswerkzeug, auf festem, ebenem Untergrund. Arbeitswerkzeuge wie Greifer, Magnet, Lasthaken, ect. sind Teil der angegebenen Traglastwerte. Die angegebenen Werte betragen 75% der statischen Kipplast bzw. 87% der hydraulischen Hubkraft gemäß ISO10567. Gemäß der EU Norm EN474/5 müssen hydraulische Materialumschlagmaschinen im Hebezeugbetrieb mit Rohrbruchsicherungen an Hub- und Stielzylinder und einer Überlastwarneinrichtung ausgestattet sein. Die angegebenen Traglastwerte gelten abgestützt mit 4-Punkt-Pratzenabstützung und sind 360° schwenkbar.

TRAGLASTWERTE



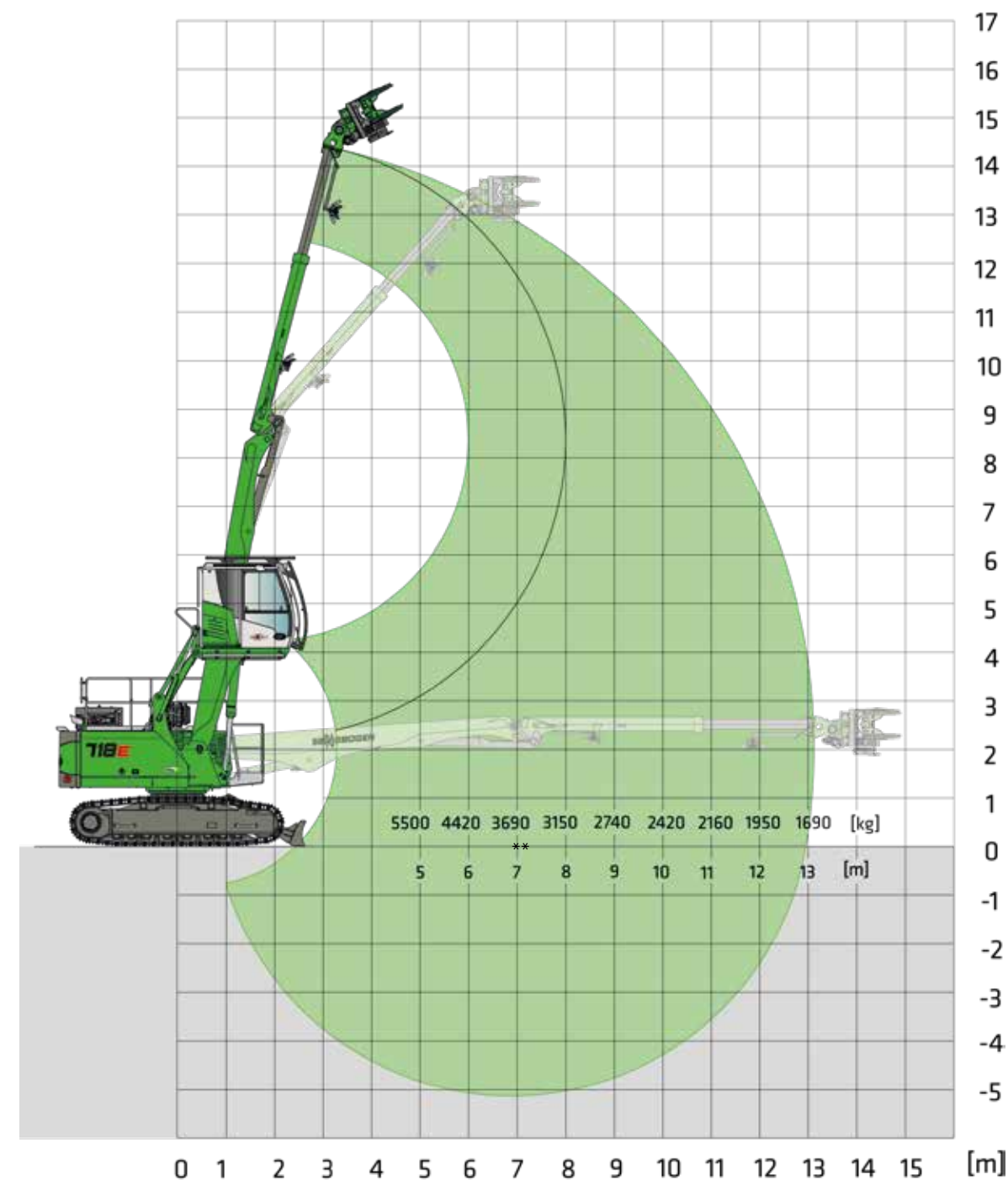
R15/220



6,5 m Kompaktausleger
4,2 m + 2,05 m Ladestiel



Maxcab E270,
hydraulisch hochfahrbar, 30° neigbar



Anmerkungen:

Alle Traglastwerte sind in Tonnen (t) angegeben und gelten am Stielende, ohne Arbeitswerkzeug, auf festem, ebenem Untergrund. Arbeitswerkzeuge wie Greifer, Magnet, Lasthaken, etc. sind Teil der angegebenen Traglastwerte. Die angegebenen Werte betragen 75% der statischen Kipplast oder 87% der hydraulischen Hubkraft gemäß ISO10567. Gemäß der EU Norm EN474/5 müssen hydraulische Materialumschlagmaschinen im Hebezeugbetrieb mit Rohrbruchsicherungen an Hub- und Stielzylinder und einer Überlastwarneinrichtung ausgestattet sein. Die angegebenen Traglastwerte gelten für max. Spurbreite und sind 360° schwenkbar.

Der Kraftvolle.

728E

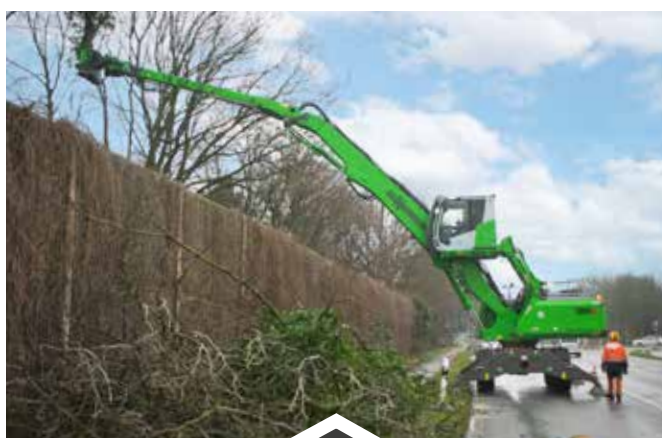
Der 728 E vereint beeindruckende Größe mit vielseitiger Einsetzbarkeit und ist die ideale Lösung für anspruchsvolle Fällarbeiten entlang von Bundesstraßen und Autobahnen.



MAXIMALE POWER

- Der separate Hydraulikkreis für das Anbaugerät sorgt für maximale Leistung und optimale Effizienz

VORTEILE



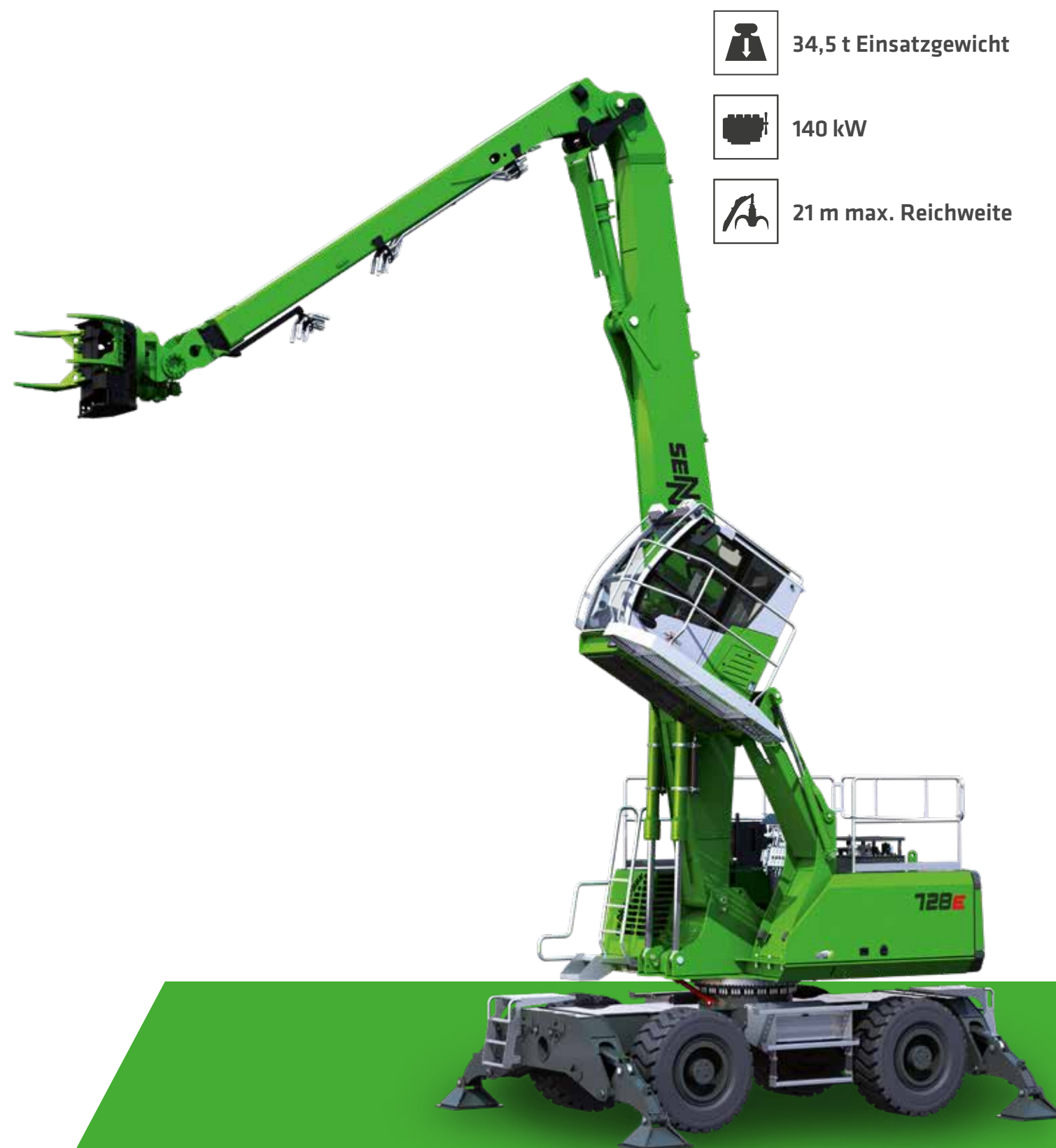
SICHERHEIT IM FOKUS

- Vielseitige Sicherheitsfeatures sorgen für maximale Arbeitssicherheit – zum Schutz Ihrer Mitarbeiter und Ihres Betriebs



EFFIZIENZ

- Erledigen Sie Ihre Aufträge in Rekordzeit – für maximale Effizienz und Profitabilität



34,5 t Einsatzgewicht

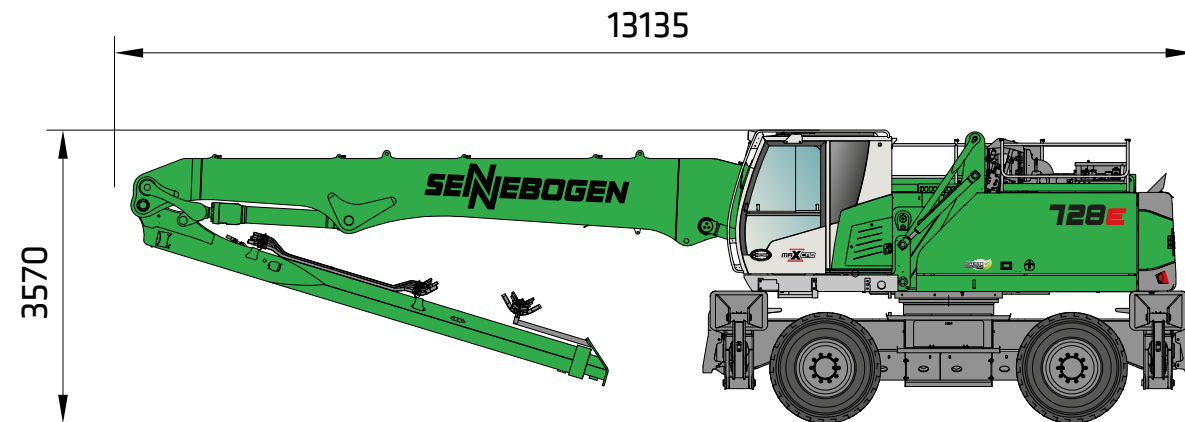


140 kW

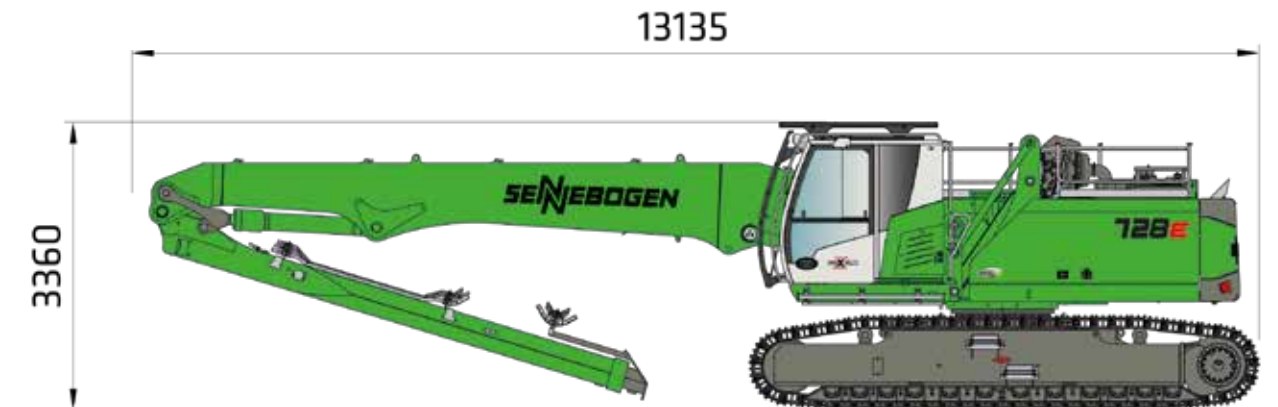


21 m max. Reichweite

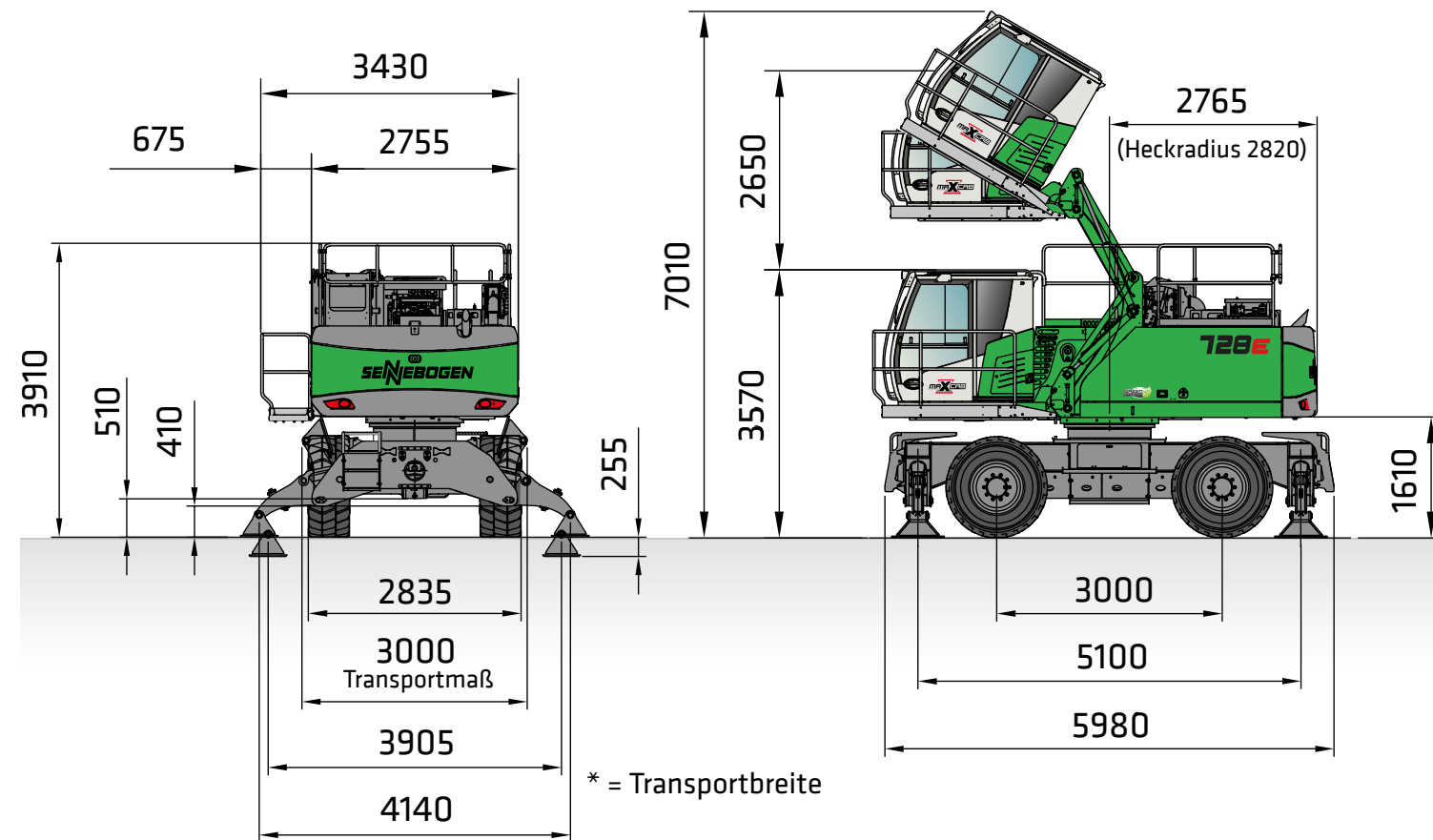
ABMESSUNGEN



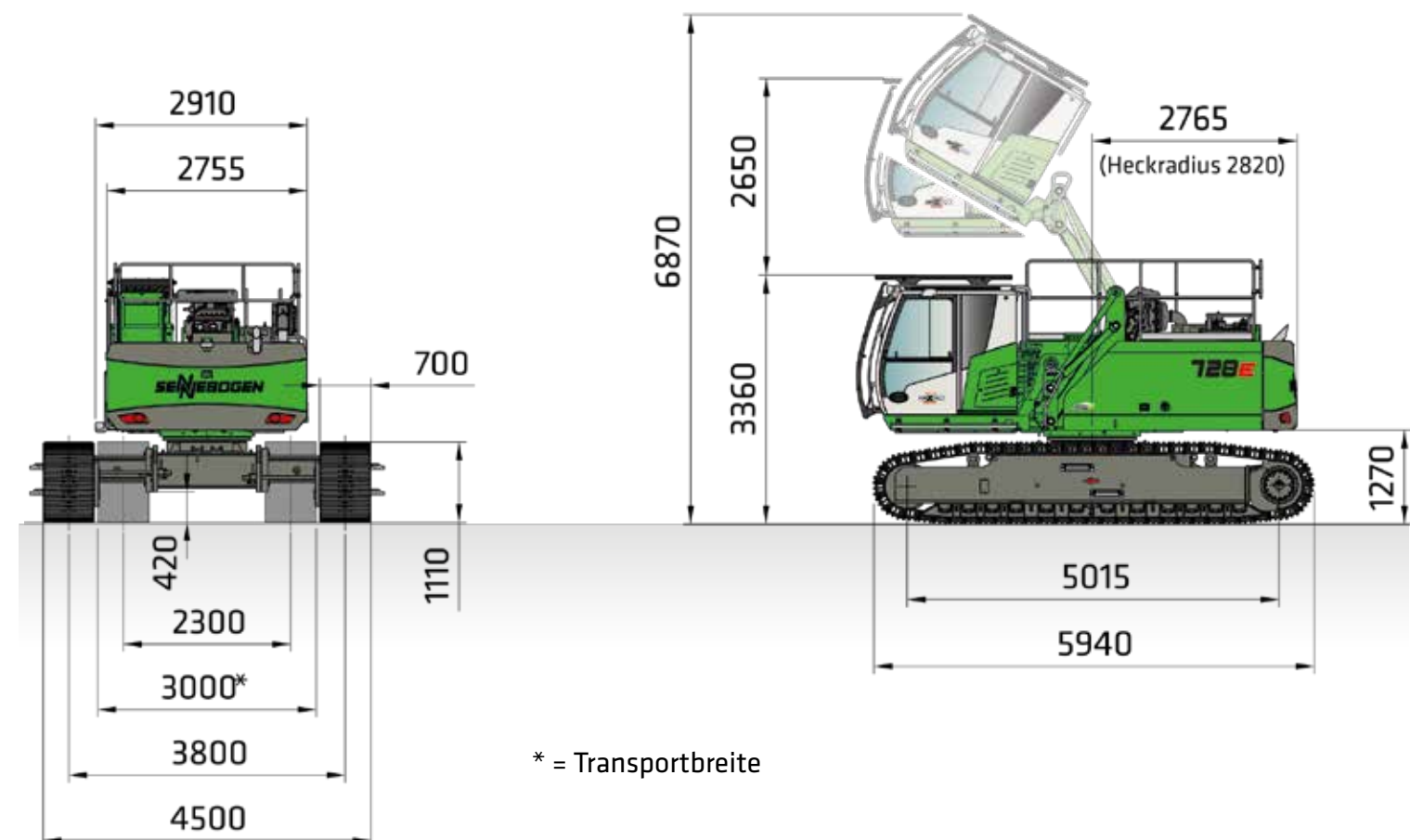
728 M TRANSPORTMASSE MIT KOMPAKTAUSLEGER 9,2 M UND LADESTIEL 6,0 M + 2,5 M TELE



728 R TRANSPORTMASSE MIT K18 KOMPAKTAUSLEGER 9,2 M UND LADESTIEL 6,0 M + 2,5 M TELE

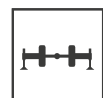


728 M MIT UNTERWAGEN MP28 MIT 4-PUNKT-ABSTÜTZUNG UND HYDRAULISCH HOCHFÄHRBARER KABINE TYP E270 30° NEIGBAR



728 R MIT UNTERWAGEN R41 / 380 UND HYDRAULISCH HOCHFÄHRBARER KABINE TYP E270 30° NEIGBAR

TRAGLASTWERTE



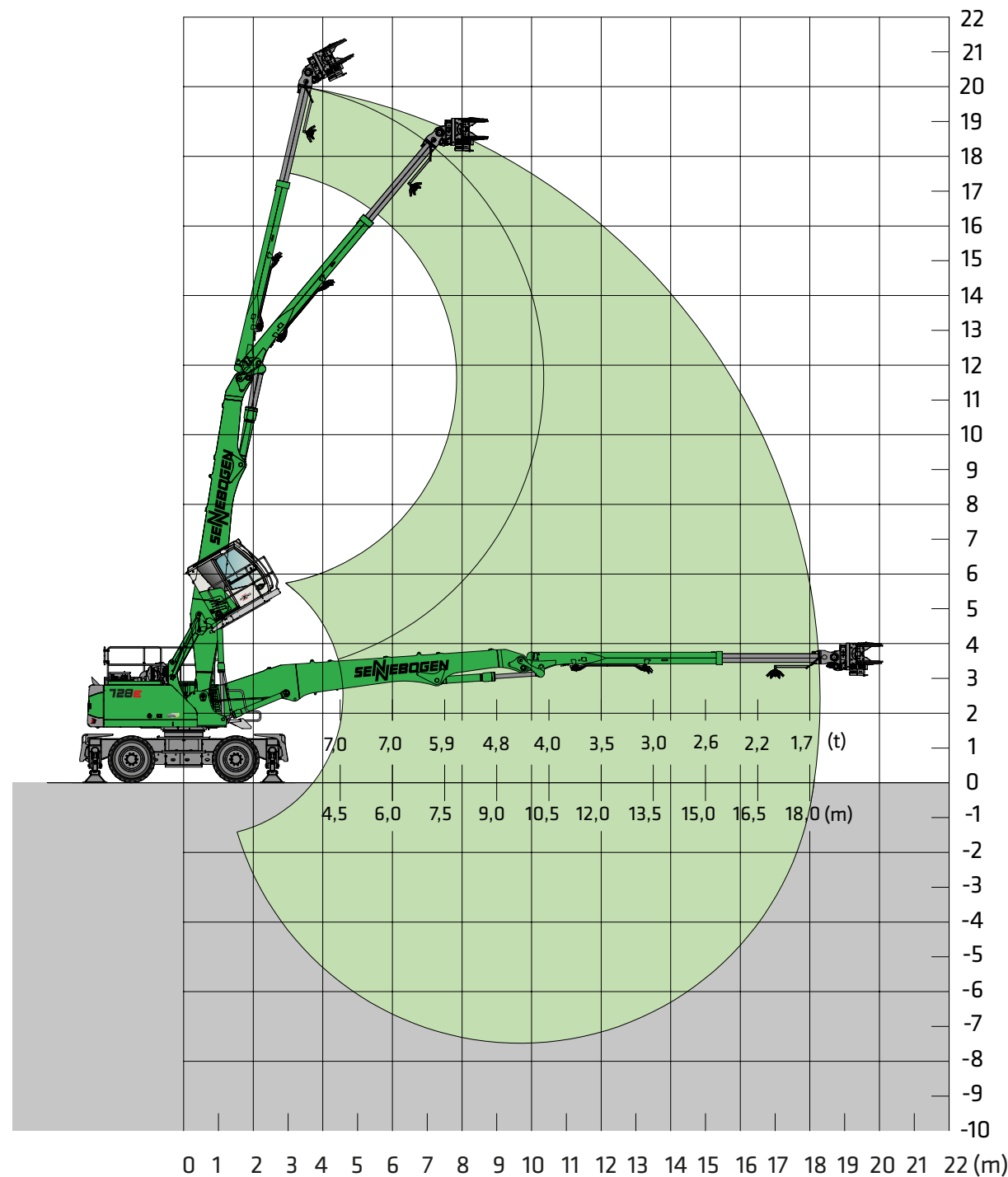
MP28



9,2 m Kompaktausleger
6,0 m + 2,5 m Ladestiel

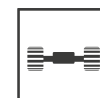


Maxcab E270,
hydraulisch hochfahrbar, 30° neigbar



Anmerkungen:
Alle Traglastwerte sind in Tonnen (t) angegeben und gelten am Stielende, ohne Arbeitswerkzeug, auf festem, ebenem Untergrund. Arbeitswerkzeuge wie Greifer, Magnet, Lasthaken, ect. sind Teil der angegebenen Traglastwerte. Die angegebenen Werte betragen 75% der statischen Kipplast bzw. 87% der hydraulischen Hubkraft gemäß ISO10567. Gemäß der EU Norm EN474/5 müssen hydraulische Materialumschlagmaschinen im Hebezeugbetrieb mit Rohrbruchsicherungen an Hub- und Stielzylinder und einer Überlastwarneinrichtung ausgestattet sein. Die angegebenen Traglastwerte gelten abgestützt mit 4-Punkt-Pratzenabstützung und sind 360° schwenkbar.

TRAGLASTWERTE



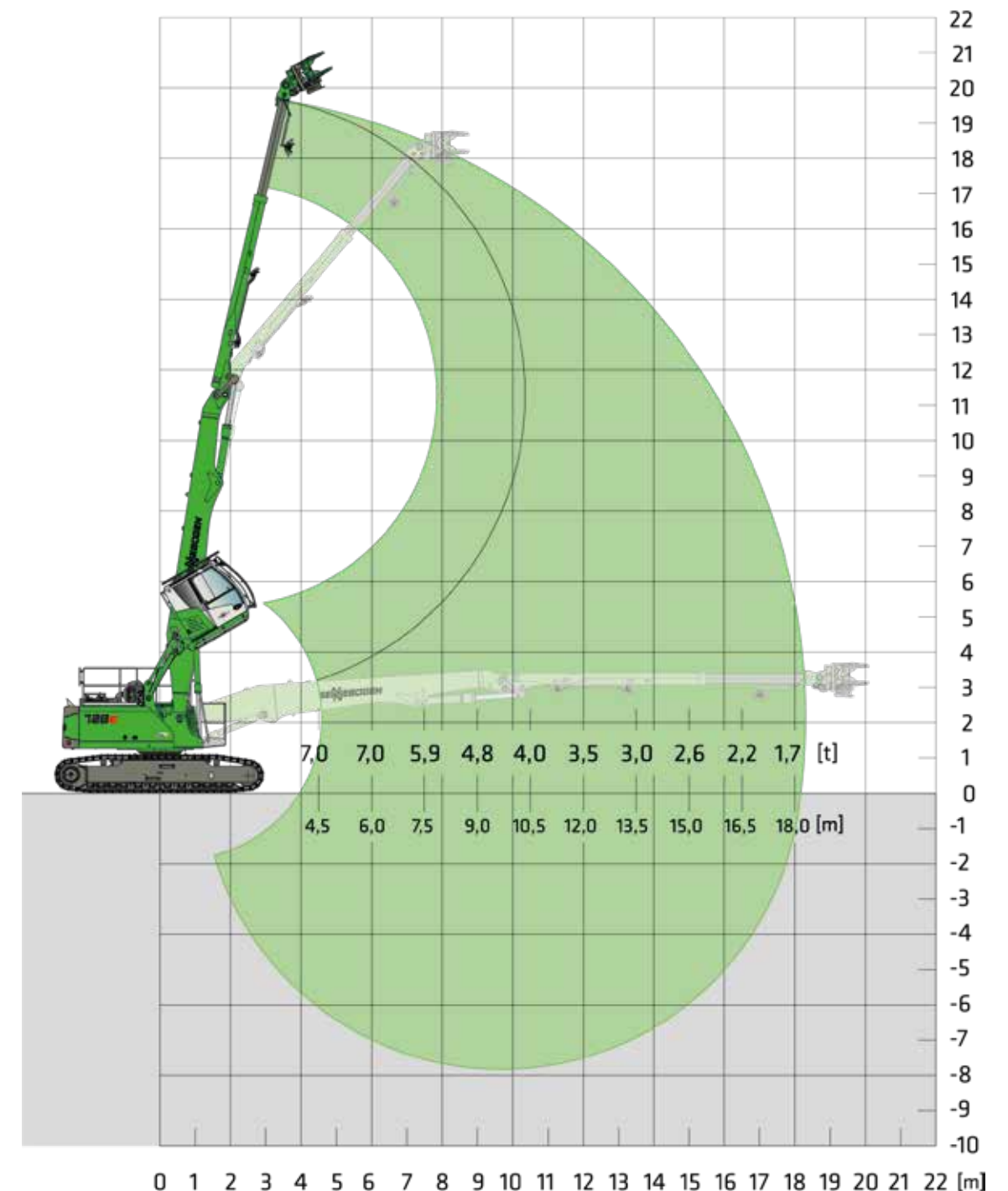
T41-380



9,2 m Kompaktausleger
6,0 m + 2,5 m Ladestiel



Maxcab E270,
hydraulisch hochfahrbar, 30° neigbar



Anmerkungen:
Alle Traglastwerte sind in Tonnen (t) angegeben und gelten am Stielende, ohne Arbeitswerkzeug, auf festem, ebenem Untergrund. Arbeitswerkzeuge wie Greifer, Magnet, Lasthaken, etc. sind Teil der angegebenen Traglastwerte. Die angegebenen Werte betragen 75% der statischen Kipplast oder 87% der hydraulischen Hubkraft gemäß ISO10567. Gemäß der EU Norm EN474/5 müssen hydraulische Materialumschlagmaschinen im Hebezeugbetrieb mit Rohrbruchsicherungen an Hub- und Stielzylinder und einer Überlastwarneinrichtung ausgestattet sein. Die angegebenen Traglastwerte gelten für max. Spurbreite und sind 360° schwenkbar.

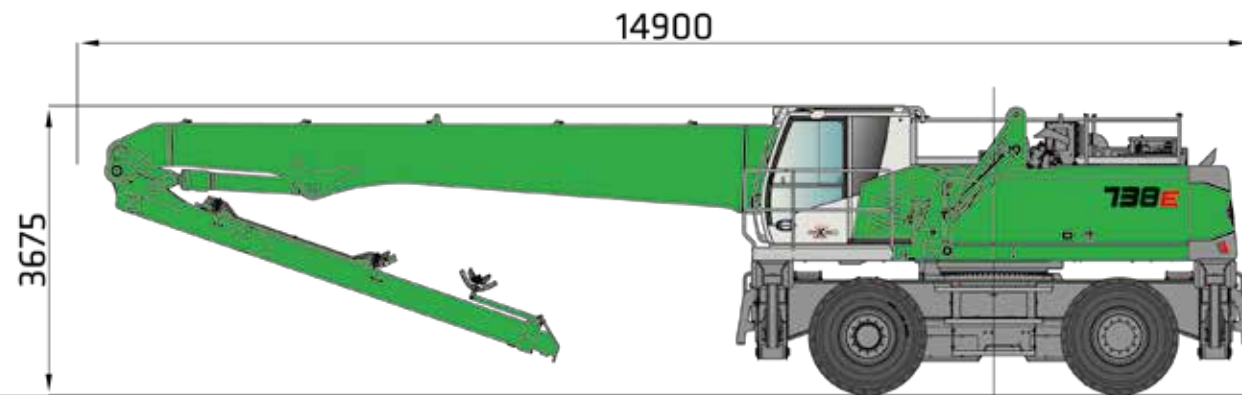
738E

////////////////////////////////////

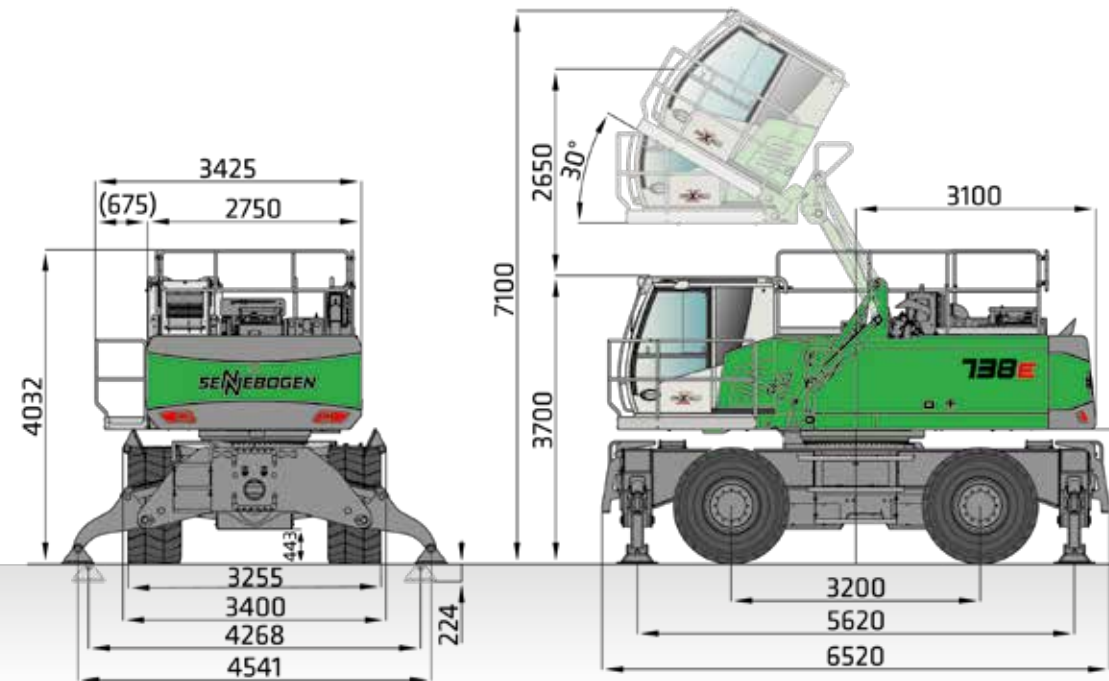


23 m max. Reichweite

ABMESSUNGEN

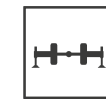


738 M TRANSPORTMASSE MIT K20 KOMPAKTAUSLEGER 10,5 M UND LADESTIEL 6,0 M + 2,5 M TELE



738 M MIT UNTERWAGEN MP38 UND HYDRAULISCH HOCHFÄHRBARER KABINE TYP E270 30° NEIGBAR

TRAGLASTWERTE



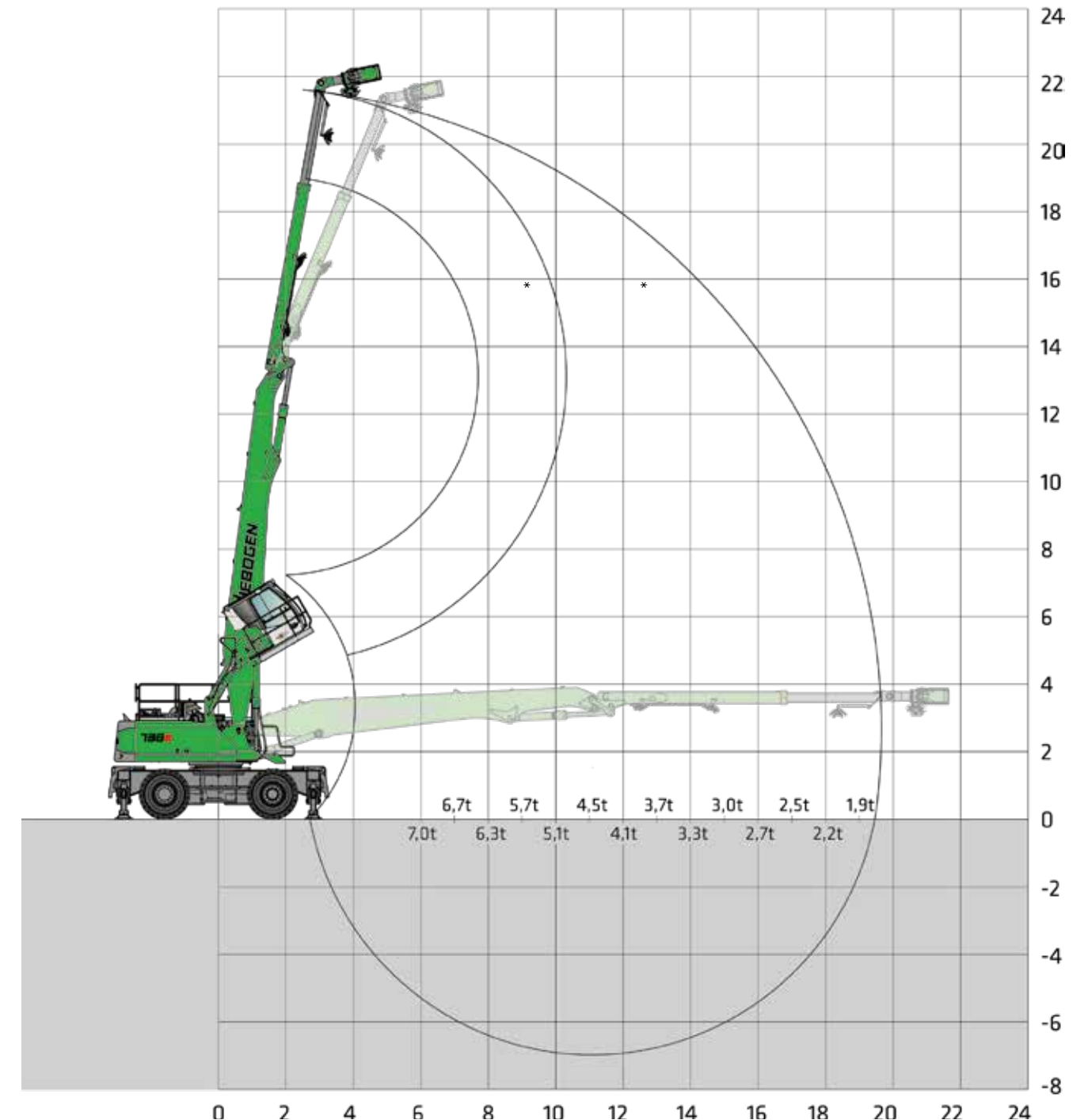
MP38



10,5 m Kompaktausleger
6,0 m + 2,5 m Ladestiel



Maxcab G280,
hydraulisch hochfährbar, 30° neigbar




Anmerkungen:

Alle Traglastwerte sind in Tonnen (t) angegeben und gelten am Stielende, ohne Arbeitswerkzeug, auf festem, ebenem Untergrund. Arbeitswerkzeuge wie Greifer, Magnet, Lasthaken, ect. sind Teil der angegebenen Traglastwerte. Die angegebenen Werte betragen 75% der statischen Kipplast bzw. 87% der hydraulischen Hubkraft gemäß ISO10567. Gemäß der EU Norm EN474/5 müssen hydraulische Materialumschlagmaschinen im Hebezeugbetrieb mit Rohrbruchsicherungen an Hub- und Stielzylinder und einer Überlastwarneinrichtung ausgestattet sein. Die angegebenen Traglastwerte gelten abgestützt mit 4-Punkt-Pratzenabstützung und sind 360° schwenkbar.

TECHNISCHE DATEN, AUSSTATTUNG


	DIESELMOTOR				
	718 MOBIL	718 RAUPE	728 MOBIL	728 RAUPE	738 MOBIL
TYP	Stufe V: Cummins B 4.5 Motor-Nennleistung: 123 kW/2200 min ⁻¹ Betriebspunkt Standard: 123 kW/2200 min ⁻¹ Betriebspunkt ECO: 126 kW/2000 min ⁻¹ Stufe IIIa: Cummins QSB 4.5 Motor-Nennleistung: 119 kW/2200 min ⁻¹ Betriebspunkt Standard: 119 kW/2200 min ⁻¹ Betriebspunkt ECO: 123 kW/2000 min ⁻¹		Stufe V: Cummins B6.7 FR95889 Motor-Nennleistung: 129 kW/2200 min ⁻¹ Betriebspunkt Standard: 140 kW/1700 min ⁻¹ Betriebspunkt ECO: 133 kW/1500 min ⁻¹		Stufe V: Nennleistung: 186 kW bei 2200 min ⁻¹ 188 kW bei 1900 min ⁻¹ Stufe IIIa: Nennleistung: 164 kW bei 2000 min ⁻¹ 172 kW bei 1800 min ⁻¹
	Direkteinspritzung, turboaufgeladen, Ladeluftkühlung, emissionsreduziert, Eco-Mode (1800min ⁻¹), Leerlaufautomatik, Stoppautomatik nach 5 Minuten, Kraftstoffvorwärmung				
KÜHLUNG	wassergekühlt, Kühlerventilator mit automatischer Drehrichtungsumschaltung im Intervall				
HUBRAUM	4,5 l		6,7 l		6,7 l
ZYLINDERZAHL	4		6		6
BATTERIEN	2 x 150 Ah				
ELEKTRISCHE ANLAGE	24 V				
OPTIONEN	Motorkühlmittelvorwärmung				
	Elektrische Betankungspumpe				
	Fremdstartpole				
	Batterievorwärmung				
	zusätzlicher Zyklon-Vorabschneider bei erhöhter Staubbelastung				


	TANKINHALTE				
	718 MOBIL	718 RAUPE	728 MOBIL	728 RAUPE	738 MOBIL
KRAFTSTOFF	300 l		450 l		450 l
AD BLUE	30 l		45 l		45 l
HYDRAULIKTANK	350 l		410 l		410 l
ZENTRAL-SCHMIERANLAGE	Automatische Zentralschmierung für Ausrüstung und Drehkranzlaufbahn				


	OBERWAGEN				
	718 MOBIL	718 RAUPE	728 MOBIL	728 RAUPE	738 MOBIL
BAUART	Verwindungssteifer Oberrahmen mit durchgehenden Lagerschilden von der Auslegeranlenkung bis zum Gegengewicht für optimierte Krafteinleitung, präzisionsbearbeitet, Stahlbuchsen für Auslegerlagerung, Abschießbarer Stauraum, ausgezeichnetes Design, sehr niedrige Schallemissionswerte				
KÜHLSYSTEM	3-Kreis Kühlsystem mit großer Kühlleistung, thermostatisch geregelter Lüfterantrieb für Öl- und Wasserkühler, automatische Drehrichtungsumkehrung des Kühlerventilators zur Reinigung des Kühlers				
ELEKTRIK	Zentraler Elektroverteiler, Batterietrennschalter				
SICHERHEIT	Kamera, rechts und hinterer Sichtbereich Notsteuerung zur Gewährleistung der Maschinenverfügbarkeit im eingeschränkten Betrieb durch Überbrückung der Hauptfunktionen				
OPTIONEN	Positionierdrehwerksbremse über Fußpedal				
	Bargraph Druck-Anzeige				
	Umlaufendes Oberwagengeländer, abklappbar für Transport				
	Lichtpakete mit LEDs				
	Feuerlöscher				
	Sonderlackierung (mehrfarbig), RAL-Standard				
	Luft-Kompressor zur Reinigung von Kabine, Kühler und Anbaugerät				
	zusätzliche Kameras				
	elektrische Hydrauliktankvorwärmung mit Zirkulationspumpe				
	Tieftemperaturpaket				
	Trittrost mit Geländer neben Kabine				


	HYDRAULIKSYSTEM				
	718 MOBIL	718 RAUPE	728 MOBIL	728 RAUPE	738 MOBIL
	Load Sensing / LDUV Hydrauliksystem, hydraulisch vorgesteuerte Arbeitsfunktionen				
PUMPENTYP	Verstell-Kolbenpumpe in Schrägscheibenbauart, lastdruckunabhängige Volumensteuerung für gleichzeitige, unabhängige Steuerung der Arbeitsfunktionen				
PUMPENREGE- LUNG	Nullhubregelung, Bedarfsstromsteuerung, Pumpen fördern Öl nur nach tatsächlichem Verbrauch, Druckabschneidung, Grenzlastregelung				
ZUSATZHYDRAULIK	groß dimensionierte Zusatzhydraulik zum unabhängigen Antrieb verschiedenster Anbaugeräte ohne Beeinflussung der Hauptfunktionen				
FÖRDERMENGE	Hauptpumpe: 325 lt/min Zusatz: 190 lt/min bei 250bar		Hauptpumpe: 420 lt/min Zusatz: 205 lt/min bei 350bar		Hauptpumpe: 545 lt/min Zusatz: 194 lt/min bei 250bar
BETRIEBSDRUCK	bis 350 bar				
FILTRATION	Hochleistungsfiltration mit Langzeitwechselintervall				
STEUERUNG	Proportionale, feinfühlige hydraulische Ansteuerung der Arbeitsbewegungen, 2 hydraulische Servo-Joysticks für die Arbeitsfunktionen, Zusatzfunktionen über Schalter und Fußpedale				
SICHERHEIT	Hydraulikkreise mit Sicherheitsventilen, Hydraulikspeicher für Notablass der Ausrüstung und der Kabine bei Motorstillstand,				
OPTIONEN	Bio-Ölbefüllung				
	Zusatzhydraulikpaket				
	SENNEBOGEN HydroClean Feinstfiltersystem (3 µm) mit Wasserabscheidung				
	Druckfilter für separate Verstellpumpe für Anbaugeräte				
	Zusatzsektion am Hauptsteuerblock				
	ToolControl zur Steuerung verschiedener Anbaugeräte				
	Hydraulikvorbereitung für Anbaugeräte				

	DREHANTRIEB				
	718 MOBIL	718 RAUPE	728 MOBIL	728 RAUPE	738 MOBIL
GETRIEBE	Planetengetriebe mit Axialkolbenmotor, integrierte Bremsventile				
FESTSTELLBREMSE	hydraulisch löfthbare Sicherheitslamellenbremse, über Federn wirkend				
DREHKRANZ	innenverzahnt, starker Kugeldrehkranz, abgedichtet				
DREHMOMENT	50 kNm		80 kNm		90 kNm
DREHGESCHWINDIGKEIT	0-8 min ¹ , stufenlos				

	KABINE 				
	718 MOBIL	718 RAUPE	728 MOBIL	728 RAUPE	738 MOBIL
KABINENTYP	Hydraulisch hochfahrbare Kabine E270				
KABINEN-AUSSTATTUNG	Heiz- Klimaautomatik mit zentralem Bedienteil, SENNEBOGEN Kontroll- & Diagnose-System SENCON, Schiebetüre inkl. Schiebescheibe, exzellente Ergonomie, Sitzheizung, schwingungsgedämpft, luftgefeederter Komfortsitz, Frischluft - / Umluftfilter				
LENKUNG	Lenkradlenkung mit verstellbarer Lenksäule		Joystick-Lenkung		Joystick-Lenkung
OPTIONEN	Neigbare Kabine, 30°				
	Aktivkohlefilter				
	Standheizung mit Zeitschaltuhr				
	Aktive Sitzklimatisierung				
	Joystick-/Lenkrad-Lenkung, variiert je Modell				
	Scheibenwischer mit Wisch-Wasch-Funktion für untere Front-/Dachscheibe				
	Dachfenster in Panzerglasausführung				
	Sicherheitsverglasung seitlich u. hinten aus Polycarbonat				
	Sonnenrollos für Dachfenster und Frontscheibe				
	Trittrost neben Geländer (geschraubt)				
	Dachschutzgitter				
	FOPS-Dachschutzgitter				
	Frontschutzgitter				
	Radio mit USB-Anschluss, MP3 und Bluetooth Funktion				
	Sonderbelegung der Joysticks u. Pedale				
	Kühlbox hinter dem Fahrsitz (elektrisch)				

	UNTERWAGEN				
	718 MOBIL	718 RAUPE	728 MOBIL	728 RAUPE	738 MOBIL
TYP	Mobilunterwagen MP21, für Dieselmotoren, mit 4-Punkt-Abstützung PAH4, gebogene Abstützfüße, mit Einzelbetätigung, Allrad-Fahrtrieb mit 2-Stufen-Lastschaltgetriebe	Raupen- Unterwagen Typ R15/220, für Dieselmotoren. Spur von 2,2m, Laufwerk B60	Mobilunterwagen MP28 in HDS-Ausführung, für Dieselmotoren, mit 4-Punkt-Abstützung PAH4, verstärkter Allrad-Fahrtrieb mit 2-Stufen-Lastschaltgetriebe.	Raupen-Teleskopunterwagen Typ T41/380 mit verlängerten Lauf- radträgern, für Dieselmotoren, mit hydraulischer Spurverstellung von 2,3 – 3,8m und Laufwerk B6	Mobilunterwagen MP38-T, für Dieselmotoren, Trailer Ausführung mit großer Single Bereifung und 4-Punkt-Abstützung, gebogene Abstützfüße, starke 70t Spezialachsen, Allrad-Fahrtrieb mit 2-Stufen- Lastschaltgetriebe und verstärkter Zugkraft.
ANTRIEB	Allradantrieb inkl. automatisch wirkendem Bremsventil. Starke Planetenachsen mit integrierten Lenkzylindern, Lamellenbremse als Betriebsbremse im 2-Kreis-System, Lenkrichtungsumschaltung, Fahrtrichtungsumschaltung				
BREMSEN	Lamellenbremse, über Federn wirkend				
BEREIFUNG	600/50-22,5, 4-fach Single Luftreifen	-	20.5-R25, 4-fach Single Luftreifen	-	650/65-R25, 4-fach Single Luftreifen
FAHRGESCHWINDIGKEIT	0 - 20 km/h				Stufe 1: 0 – 5,5 km/h Stufe 2: 0 – 25 km/h
OPTIONEN	Vorbereitung für die Anhängerkupplung				
	Schutz für Fahrtrieb				
	Eingeschränkte Zulassung für den Straßenverkehr	-	-	-	-

	ARBEITSAUSRÜSTUNG				
	718 MOBIL	718 RAUPE	728 MOBIL	728 RAUPE	738 MOBIL
KONSTRUKTION	Kastenbauweise mit großdimensionierten Lagerstellen für lange Lebensdauer in abgedichteter und schmutzgeschützter Ausführung. Lagerstellen sind sehr groß dimensioniert mit wartungsarmen, abgedichteten Spezial-Lagerbuchsen, präzisionsbearbeitet				
REICHWEITE	bis zu 15 m mit Anbaugerät		bis zu 21 m mit Anbaugerät		bis zu 23 m mit Anbaugerät
ZENTRALSCHMIERUNG	Automatische Zentralschmieranlage				
ZYLINDER	Spezialhydraulikzylinder mit hydraulischer Endlagendämpfung, hohe Hubkräfte durch optimierte Kinetik. Die Material-Umschlagausrüstung ist spezifisch auf die erhöhten Anforderungen im Hochleistungseinsatz konzipiert.				

	EINSATZDATEN				
	718 MOBIL	718 RAUPE	728 MOBIL	728 RAUPE	738 MOBIL
MASSE (BASISMODELL INKL. ANBAUGERÄT)	ca. 21,4 t	ca. 28 t	ca. 34,5 t	ca. 42 t	ca. 43,5 t
HINWEIS	Das Einsatzgewicht variiert je nach Ausstattung und Ausrüstung. Technische Änderungen vorbehalten!				



DER PASSENDE MASCHINENPARK FÜR JEDEN ANWENDUNGSFALL



© WESTTECH Maschinenbau GmbH



Mit der passenden Maschine und dem richtigen Anbaugerät meistern Sie jede Herausforderung beim Fällen – wir finden für jeden Anwendungsfall die optimale Lösung.



824 G

826 G

825 E
DEMOLITION

830 E
DEMOLITION



EINSATZGEWICHT

26,3 t

28,6 t

38 t

45 t



MOTOR

118 kW

129 kW

129 kW

186 kW



REICHWEITE

12 m

13 m

14 m

17 m



UNTERWAGEN

Mobil

Mobil

Raupe
(Mobil verfügbar)

Raupe



KABINE



DIE PERFEKTE ERGÄNZUNG IHRES FUHRPARKS

Mit dem multifunktionalen Teleskop-
lader 360 G verladen Sie mühelos Hack-
schnittzel – dank hochfahrbarer Kabine
mit 4,25 Metern Augenhöhe behalten
Sie jederzeit den perfekten Überblick.



Max. Traglast 6 t



Einsatzgewicht 12,5 t



Max. Hubhöhe 8,5 m



Motor 123 kW



WIR SIND EIN FAMILIENUNTERNEHMEN

MIT JAHRZEHNTELANGER ERFAHRUNG –
SETZEN SIE AUF UNSERE TECHNISCHEN LÖSUNGEN.

Seit 1952 stehen wir für kundenspezifischen Maschinenbau und haben uns erfolgreich als Marktführer in vielen Branchen der Krantechnik und des anspruchsvollen Materialumschlags weltweit etabliert.



GESCHÄFTSLEITUNG: ALFRED ENDL, THORSTEN RESCH, SEBASTIAN SENNEBOGEN, ERICH SENNEBOGEN, WALTER SENNEBOGEN, ANTON SENNEBOGEN, DR. ANDREAS MAURER
(von links nach rechts)



FAMILIE SENNEBOGEN: ERICH, SEBASTIAN, ANTON, VICTORIA, ALEXANDER, WALTER (von links nach rechts)

WIR STEHEN FÜR

STABILITÄT UND ZUVERLÄSSIGKEIT

Unsere stabile und kontinuierliche Entwicklung führt zu einem Höchstmaß an Zuverlässigkeit und Leistungsfähigkeit.

ORGANISCHES WACHSTUM UND UNABHÄNGIGKEIT

Für uns bedeutet dies Zukunftsorientierung, für unsere Partner und Kunden langfristige Beständigkeit und Sicherheit.

STÄRKE SICHERT ZUKUNFT

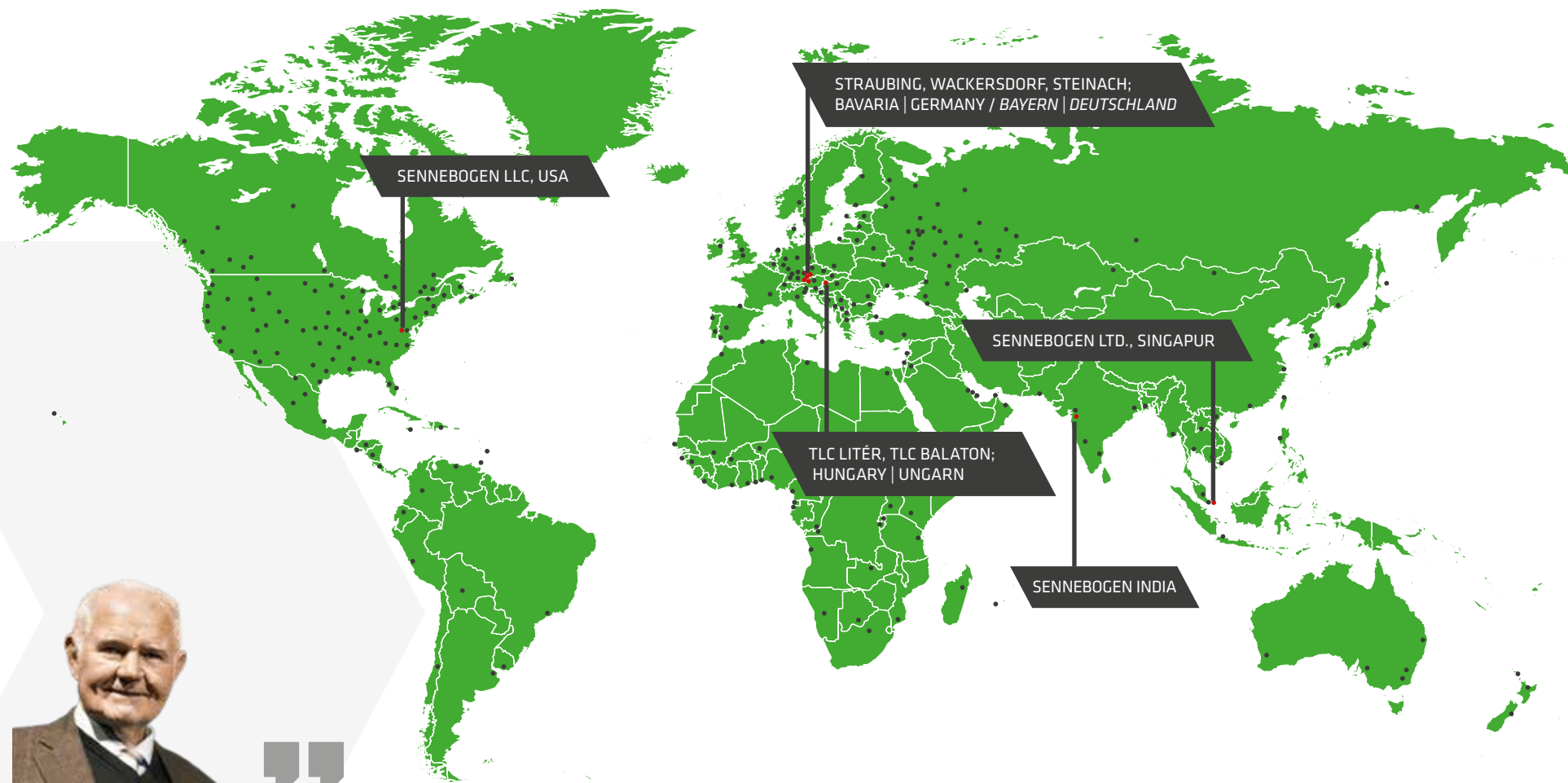
SENNEBOGEN entwickelte sich zu einem führenden Hersteller am Markt. Kontinuierliche Investitionen in unsere Unternehmen sichern den Vorsprung.

NÄHE ZU UNSEREN PARTNERN

Die persönliche Begegnung mit unseren Kunden, Händlern, Lieferanten oder Mitarbeitern unterstützt uns dabei, jeden Tag besser zu werden.

WELTWEITE KUNDENORIENTIERUNG

- Standorte und Niederlassungen
- Vertriebs- und Servicepartner



“
Wer nichts verändert, der wird
auch nichts besser machen.

Erich Sennebogen, 1931 – 2011
Unternehmensgründer

WELTWEIT VERTRETEN MIT
UNSEREN STANDORTEN
UND VERTRIEBSPARTNERN.



WIR LEGEN WERT AUF EXZELLENTEN SERVICE

Auch nach dem Kauf einer SENNEBOGEN Maschine bieten wir unseren Kunden umfangreiche Leistungen und Services – alles aus einer Hand.

Weitere Informationen zu unserem Leistungs- und Serviceangebot finden Sie hier.



WIR SORGEN FÜR MAXIMALE VERFÜGBARKEIT.

Mit dem Customer Service Center bündeln wir alle Serviceaktivitäten zentral an einem Standort. Ein maßgeschneidertes Service-Angebot für unsere Kunden liegt uns am Herzen.

- /// **SERVICE KITS** – für eine einfache und vorbeugende Wartung
- /// **INSPEKTIONS KITS** – Service-Paket für die ersten 2.000 Betriebsstunden
- /// **GEWÄHRLEISTUNG** – Komponentengewährleistung individuell wählbar nach Kundenwunsch



mySENNEBOGEN

Zentrales Portal zur digitalen Welt von SENNEBOGEN

- /// **SENtrack**
Telematiksystem für intelligentes Fuhrparkmanagement
- /// **SENNEBOGEN TROUBLESHOOTER**
Softwarelösung für die geführte Fehlersuche
- /// **REMOTE SUPPORT**
Audiovisuelle Remote-Anleitung für Servicetechniker
- /// **SUPPORT TICKETSYSTEM**
Intuitives Ticketsystem für direkten Kontakt zu Servicepersonal
- /// **FLEET MANAGEMENT**
Effiziente Überwachung Ihrer Maschinenflotte

SENNEBOGEN
Academy

Die SENNEBOGEN Academy bietet umfangreiche Trainingsangebote für Fahrer und Betreiber von Umschlagmaschinen, Teleskopladern, Kranen und Seilbaggern – damit sie lernen, die maximale Leistungsfähigkeit ihrer Maschinen auszuschöpfen.

UNSER SENNEBOGEN ACADEMY ANGEBOT:

- /// Bedienschulungen
- /// Fahrausweise
- /// Technische Trainings
- /// E-Learnings





SENtrack



MOVE BIG THINGS WITH US



über **73**
Jahre Erfahrung

100 %
Familienunter-
nehmen

über **2200**
erfahrene Fachkräfte
weltweit

5
Produktionswerke
in Deutschland

über **180**
Vertriebs- und Service-
partner weltweit

27
unterschiedliche
Umschlagmaschinen

FUHRPARKMANAGEMENT FÜR PROFIS

1. SERVICEKOSTEN SENKEN

Überwachen Sie die Maschine und ihre wichtigsten Betriebsparameter (Temperaturen, Verbrauch). So erkennen Sie Abweichungen frühzeitig.

2. VERBRAUCH REDUZIEREN

Identifizieren und optimieren Sie Leerlaufzeiten der Maschinen oder ändern Sie Einstellungsparameter bei Unterlast, um so den Verbrauch zu reduzieren.

3. PRODUKTIVITÄT VERBESSERN

Mit nur wenigen Klicks erkennen und optimieren Sie die Auslastung der Maschinen, können Fahrstrecken analysieren und dadurch Ihre Prozesse gewinnbringend umgestalten.

4. INVESTITION ABSICHERN

Alarmmeldungen informieren Sie über kritische Zustände der Maschine. Bei irregulären Bewegungen lässt sich die Maschine zudem bequem aus der Ferne deaktivieren.

➔ www.sennebogen.com/sentrack



Teleskoplader
4-6 t

Balancer
130-300 t

Materialumschlag
17-420 t

Seilbagger
30-300 t

Raupenkran
50-200 t

Teleskopkran
16-200 t

Hafenkran
300 t

Dieser Katalog beschreibt Maschinenmodelle, Ausstattungsumfänge einzelner Modelle und Konfigurationsmöglichkeiten (Serienausstattung und Sonderausstattung) der von der SENNEBOGEN Maschinenfabrik GmbH gelieferten Maschinen. Geräteabbildungen können Sonder- und Zusatzausstattungen enthalten. Je nach Land, in das die Maschinen geliefert werden, können Abweichungen von der Ausstattung möglich sein, insbesondere bzgl. der Serien- und Sonderausstattung. Alle verwendeten Erzeugnisbezeichnungen können Marken der SENNEBOGEN Maschinenfabrik GmbH oder anderer, zuliefernder Unternehmen sein, deren Benutzung durch Dritte für deren Zwecke die Rechte der Inhaber verletzen kann. Bitte informieren Sie sich bei Ihrem SENNEBOGEN Vertriebspartner vor Ort über die angebotenen Ausstattungsvarianten. Gewünschte Leistungsmerkmale sind nur dann verbindlich, wenn sie bei Vertragsschluss ausdrücklich vereinbart werden. Liefermöglichkeiten und technische Änderungen vorbehalten. Alle Angaben sind ohne Gewähr. Ausstattungsänderungen und Weiterentwicklungen vorbehalten. © SENNEBOGEN Maschinenfabrik GmbH, Straubing/Deutschland. Nachdruck, auch auszugsweise, nur mit schriftlicher Genehmigung der SENNEBOGEN Maschinenfabrik GmbH, Straubing/Deutschland.



SENNEBOGEN
Maschinenfabrik GmbH
Hebbelstraße 30
94315 Straubing, Germany
☎ +49 94 21 540-0

➡ www.sennebogen.com

SENNEBOGEN LLC
1957 Sennebogen Trail
Stanley, North Carolina 28164, USA
☎ +1 704 347-4910
✉ sales@sennebogenllc.com
www.sennebogen-na.com

SENNEBOGENPte. Ltd.
25 International Business Park
04-11/12 German Centre
Singapore 60 99 16
☎ +65 6562 826-0
✉ info@sennebogen.asia
www.sennebogen.asia

MOVE BIG THINGS