

130 t RAUPEN- TELESKOP- KRAN



186 kW



130 t



52,2 m + 15 m



MAX CRB

Abgasstufe **V**

6133E

Der Größte.

Der 130 t Raupen-Teleskopkran ist die perfekte Kombination aus maximaler Leistung und einfachem Handling:

Als größter Teleskopkran im Sortiment vereint er dank seiner Standfestigkeit hohe Traglast und Reichhöhe mit maximaler Flexibilität und Manövrierfähigkeit im Baustelleneinsatz. Besonders beliebt im Betonfertigteiltbau sowie im Industrie- und Spezialtiefbau, spielt das flexible Maschinenkonzept auch bei Ihrem anspruchsvollen Großprojekt seine Stärken aus.

Schnell vor Ort und einsatzbereit

Dank Selbstmontagesystem in kurzer Zeit ohne Hilfskran montierbar. Die abnehmbaren Raupenfahrwerke sorgen für eine geringe Transportbreite - alternativ ist auch der Transport inklusive Ballast möglich.

Wartung & Service

Mit Standardkomponenten und gut zugänglichen Wartungs- und Servicepunkten leicht gemacht.

Gut gerüstet

Maximale Hauptauslegerlänge von 52 m durch 6-teiligen Pin Boom Ausleger. Dabei kann das gewählte Teleskopelement auch unter Teillast weiter ausgefahren werden.

Mehr Variabilität

Mit Lasthaken, 8 m Spitzenausleger, Spitzenauslegerverlängerung oder Schwerlastspitze immer optimal arbeiten. Durch optionalen 15 m Spitzenausleger sind sogar Auslegerlängen bis 67 m möglich.

Höchster Bedienkomfort

Durch die 20° neigbare Maxcab Komfortkabine, den rückschonenden Komfortsitz, die verstellbaren Armlehnen und die optimal angeordneten, mitschwingenden Bedienelemente



Raupentelekran mit 130 t Traglast

Weitergedacht. Die E-Serie

LANGE LEBENSDAUER, HOHE WERTSTABILITÄT

- Durch robuste Bauweise und hochwertige Komponenten zuverlässig und leistungsstark im Einsatz.

AUSGEREIFTE UND MODERNSTE TECHNIK

- In der 5. Maschinengeneration - jahrzehntelange Erfahrung in der Konstruktion und im Bau von Teleskopkranen



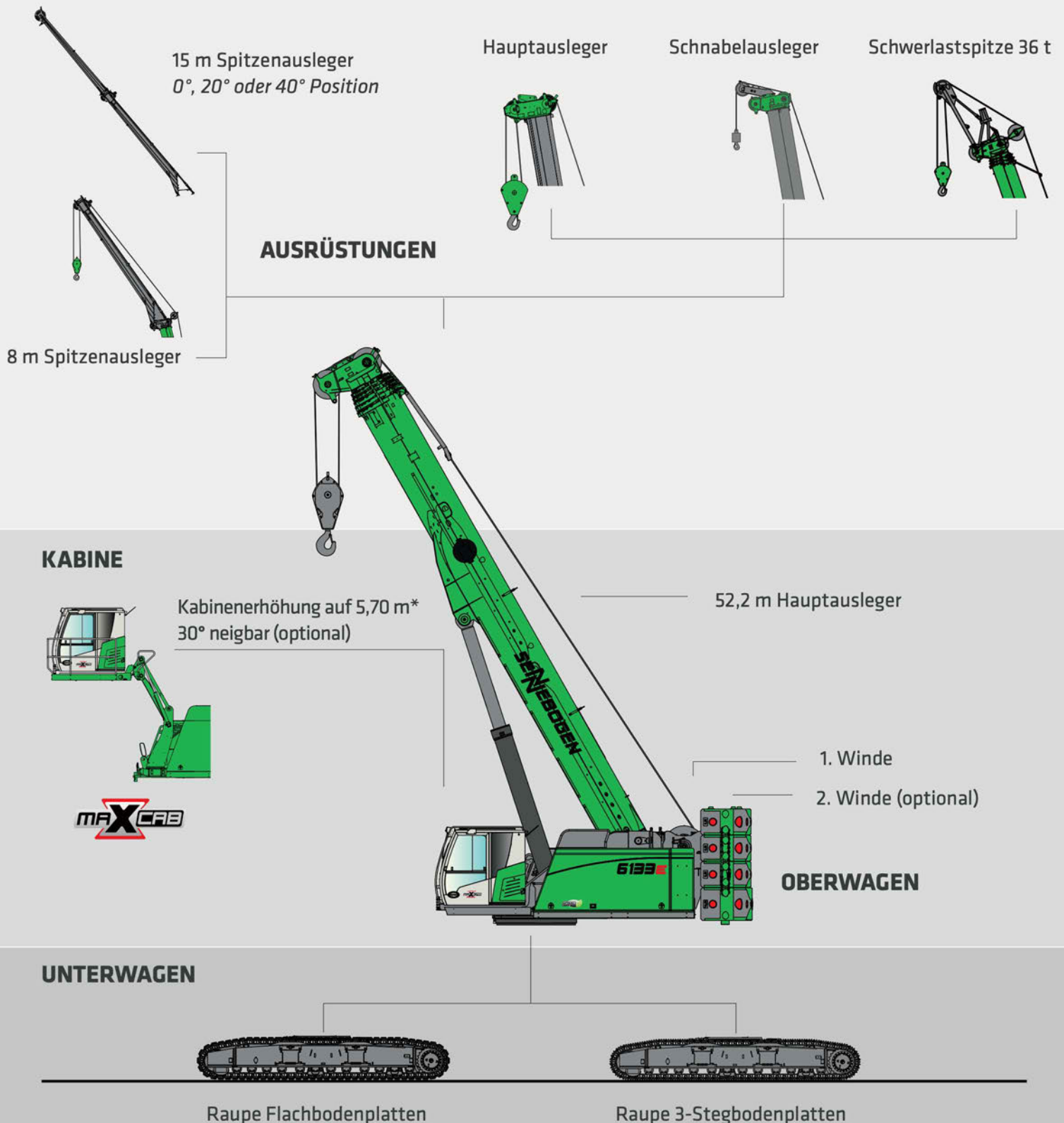
EINFACH IN WARTUNG UND SERVICE

- Beherrschbare Technik und Vermeidung von Over-Engineering, beste Zugänglichkeit zu allen Komponenten

UMWELTSCHONENDE ANTRIEBSTECHNIK

- Modernste Motoren-, Antriebs- und Abgassysteme nach neuestem Stand der Technik (Stufe V)
- Großdimensionierte Leitungen und Ventile für beste Effizienz

EIN MODULARER AUFBAU. OPTIMALE AUSRÜSTUNGSOPTIONEN.



HERAUSRAGENDE ARBEITSHÖHE. MIT DEM PIN BOOM

67m
Auslegerlänge**

PIN BOOM

- Gut gerüstet: Maximale Hauptauslegerlänge von 52 m durch 6-teiligen Pin Boom Ausleger. Dabei kann das gewählte Teleskopelement auch unter Teillast weiter ausgefahren werden.
- Einfach und bedienerfreundlich: optimale Traglasten über den kompletten Ausladungsbereich realisieren
- Steile Sache: Arbeiten in bis zu 4° Schrägstellung.*
- Komfortabler Arbeitsbereich: Durch optionalen 8 m Spitzenausleger und Spitzenauslegerverlängerung auf 15 m Arbeitshöhen und Ausladung von mehr als 60 m erreichen.

* mit reduzierten Traglasttabellen (optional)
** mit 15 m Spitzenausleger



PRÄZISE UND STARK. BEI MAXIMALER FLEXIBILITÄT.

- Pick & Carry: Kann mit bis zu 100% Last verfahren
- Hohe Standfestigkeit und beste Manövrierbarkeit auch auf engen Baustellen dank 5,40 m Spurbreite
- Beste Übersicht beim Heben von Lasten durch die serienmäßig neigbare Kabine
- Abdeckung eines großen Arbeitsbereichs und Flexibilität durch vielfältige Ausstattungsmöglichkeiten



Präzises Setzen der Last dank maximaler Stabilität
bei austeleskopiertem Raupenunterwagen; Singapur

ALLES IM BLICK

bis zu **20°**
neigbar in Serie

ALLES IM GRIFF MIT UNSEREN JOYSTICKS

- Joysticks auf mitschwingenden, am Sitz befestigten Konsolen
- Angenehmer Griff durch ergonomische Formgebung
- Kurze Wege für direkte, feinfühligste Ansteuerung aller Funktionen
- Bedienungskomfort durch optimierte Gestaltung der Taster und Schalter



GERMAN
DESIGN
AWARD
WINNER
2018



**MEHR ÜBERBLICK.
MEHR SICHERHEIT.
MAXIMALER KOMFORT.**



**DIE BESTE
IHRER KLASSE.**

- Exzellente Rundumsicht und Sicht nach oben dank großflächiger Fensterelemente, wahlweise mit FOPS Gitter und Panzerglas
- Sicherer und komfortabler Ein- und Ausstieg dank der bewährten Schiebetüre inkl. Schiebescheibe
- Ermüdungsfreies Arbeiten durch den rückenschonenden Komfortsitz, verstellbare Armlehnen und ergonomische, mitschwingende Bedienelemente
- Heiz-Klima-Automatik mit optimaler Luftführung für ein angenehmes Raumklima das ganze Jahr
- Geräuschreduziert durch schalldämmende Materialien und konstruktive Lösungen
- Kabine optional auf 5,70 m Augenhöhe hydraulisch hochfahrbar und um 30° neigbar
 - Radio mit Bluetooth®



FLEXIBEL TRANSPORTIERT. UNABHÄNGIGE SELBSTMONTAGE.

Kosteneffizienz und Einsparungspotenziale bieten sich nicht nur bei der Anschaffung und den Betriebskosten. Für den cleveren Unternehmer ist der einfache und kostengünstige Transport zwischen den Baustellen ein (ge)wichtiges Argument.



Kosteneffizient

Nach Demontage der Laufwerke und der Ballastierung beträgt die Transportbreite lediglich noch 3,0 m



Flexibel

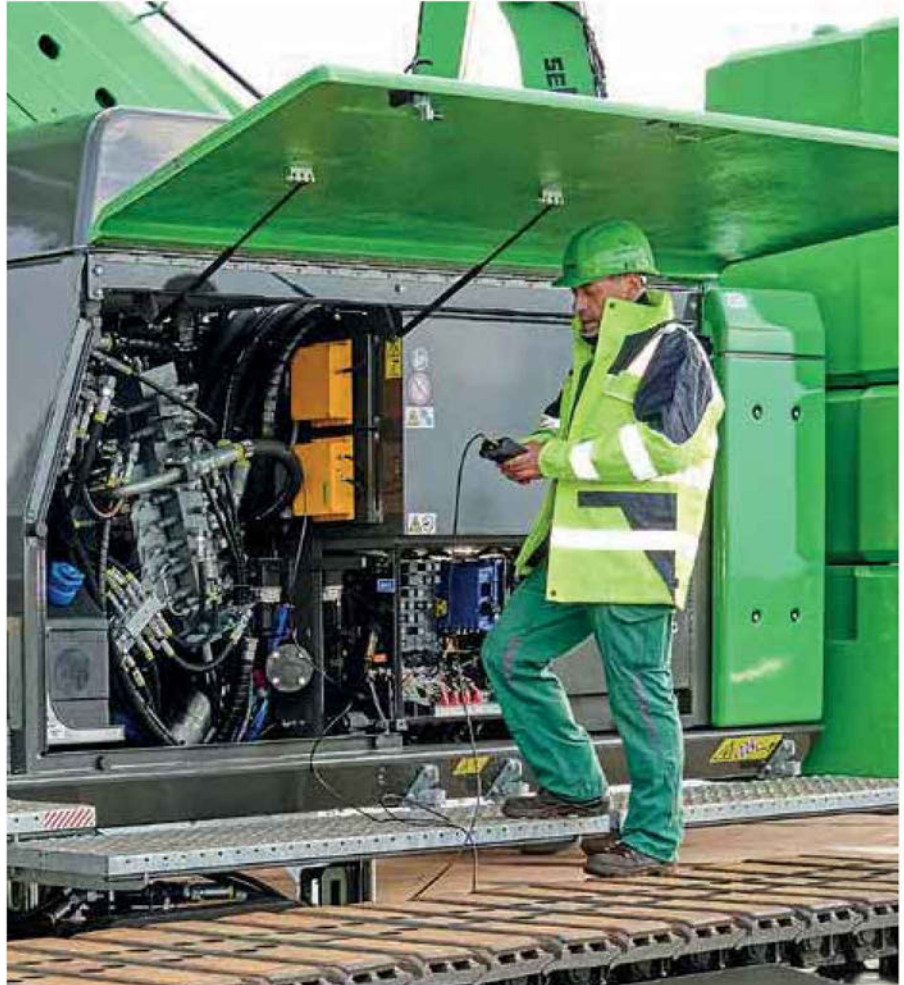
Die Maschine kann mit oder ohne Raupenfahrwerke transportiert werden und bietet damit vollste Transport-Flexibilität



Schnell

Auf der Baustelle ist die Maschine mithilfe des innovativen Selbstmontagesystems des Starlifter-Teleunterwagens und des selbstmontierbaren Gegengewichts in kurzer Zeit einsatzbereit.

WARTUNG UND SERVICE. MACHEN SIE ES SICH EINFACH.



Das SENCON Steuerungssystem unterstützt Sie bei der Diagnose und vereinfacht die Fehlerbehebung. So ist Ihre Maschine schnell wieder verfügbar.

Alle Wartungs- und Servicepunkte sind übersichtlich angeordnet und gut erreichbar. Die eindeutige Kennzeichnung der Bauteile macht die Orientierung einfach.

KEEP IT SIMPLE. MIT BEHERRSCHBARER TECHNIK.



Zuverlässige und sinnvolle Technik macht das Leben leichter. Wir setzen auf Hydraulik und Elektrik, wo Elektronik keinen Mehrwert bringt.



Wir machen Sie glücklich, nicht abhängig. Mit kostengünstigen Bauteilen und wenigen Handgriffen setzen Sie Ihre Maschine selbst instand.



Am zentralen Elektroverteiler erleichtern die übersichtlich angeordneten Standardkomponenten die Kontrolle und Fehlerbehebung.

TECHNISCHE DATEN, AUSSTATTUNG

MASCHINENTYP

MODELL (TYP) 6133 Raupe

MOTOR

TYP Stufe V:
Cummins B6.7 FR95885
Motor-Nennleistung: 168 kW/2200 min⁻¹
Betriebspunkt Standard: 186 kW/2000 min⁻¹
Betriebspunkt ECO: 188 kW/1850 min⁻¹

Stufe IIIa:
Cummins QSB6.7 FR96045
Motor-Nennleistung: 164 kW/2000 min⁻¹
Betriebspunkt Standard: 164 kW/2000 min⁻¹
Betriebspunkt ECO: 170 kW/1850 min⁻¹

jeweils:
Direkteinspritzung, turboaufgeladen,
Ladeluftkühlung, emissionsreduziert

KÜHLUNG wassergekühlt

DIESELFILTER mit Wasserabscheider und Heizung

LUFTFILTER Trockenfilter mit integriertem Vorabscheider, automatischem Staubaustrag, Haupt- und Sicherheitselement, Verschmutzungsanzeige

KRAFTSTOFF-TANK 450 l

ADBLUE TANK 45 l

ELEKTRISCHE ANLAGE 24 V

BATTERIEN 2 x 155 Ah

OPTIONEN Elektrische Betankungspumpe

OBERWAGEN

BAUART Verwindungssteife Kastenbauweise, präzisionsbearbeitet, Stahlbüchsen für Auslegerlagerung. Servicefreundliche Konzeption, in Längsrichtung eingebauter Motor

ELEKTRO zentraler Elektroverteiler, Batterietrennschalter

BELEUCHTUNG LED-Scheinwerfer zur optimalen Ausleuchtung des Arbeitsbereichs

KÜHLSYSTEM 3-Kreis Kühlsystem mit großer Kühlleistung, elektronisch geregelter Lüfterantrieb für Wasser-, Ladeluft- und Ölkühler

SICHERHEIT Kameraüberwachung des Rückraums und zur rechten Seite

Oberwagengeländer

OPTIONEN zusätzliche LED Scheinwerfer

2 Rundumleuchten am Heck

weitere Kameras

Seeklimanahe Lackierung als Korrosionsschutz

Sonderlackierung

Tieftemperaturpaket

Autom. Zentralschmierung für Auslegeranlenkpunkt, Wippzylinder, Drehkranzlaufbahn und Windentrommellager

Ritzel-Zahn Schmierung



Option: Sonderlackierung



Option: Zusatzscheinwerfer am Grundausleger

TECHNISCHE DATEN, AUSSTATTUNG

HYDRAULIKSYSTEM / HYDRAULIK



Direkt am Dieselmotor angebautes Pumpenaggregat, Load Sensing/LUDV Hydrauliksystem, elektrohydraulisch vorgesteuerte Arbeitsfunktionen, Grenzlastregelung, Axialkolben-Verstellpumpe. Durch die unabhängige, proportionale Zuteilung der Pumpenmenge können mehrere Arbeitsfunktionen gleichzeitig und unabhängig voneinander präzise gesteuert werden.

FÖRDER-
MENGE bis 500 l / min

BETRIEBS-
DRUCK bis 330 bar

FILTRATION Hochleistungsfiltration mit
Langzeitwechselintervall

HYDRAULIK-
TANK 900 l

STEUERUNG Proportionale, feinfühlig, hydraulische
Ansteuerung der Bewegungen, 2 Servo-
Joysticks für die Arbeitsfunktionen,
Zusatzfunktionen über Schalter und
Fußpedale - ergonomisch und übersicht-
lich angeordnet

SICHERHEIT Hydraulikkreise mit Sicherheitsventilen
gesichert

Rohrbruchsicherheitsventil für Wipp-
zylinder und Teleskopzylinder

OPTIONEN Bio-Ölbefüllung

SENNEBOGEN HydroClean Feinstfilter-
system (3 µm) mit Wasserabscheidung

Hydrauliktankvorwärmung

DREHANTRIEB / DREHWERK



GETRIEBE 2 x Kompaktplanetengetriebe mit
Schrägachsen-Hydraulikmotor,
integrierte Bremsventile

DREHWERKS-
BREMSE Lamellenbremse über Federn wirkend

DREHKRANZ Großdimensionierter, außenverzahnter
1-reihiger Kugeldrehkranz

DREH-
GESCHWIN-
DIGKEIT 0-2 min⁻¹, stufenlos

KABINE



KABINENTYP Maxcab, 20° neigbar

KABINENAUS-
STATTUNG Komfortfahrerkabine mit Schiebetüre inkl.
Schiebescheibe, schwingungsgedämpft,
getöntes Sicherheitsglas, Frontscheibe
ausstellbar, Dachfenster, Scheibenwischer-
Waschanlage für Front- und Dachscheibe,
12 V/24 V Anschlüsse, 2 Scheinwerfer
vorne im Dach integriert. Luftgefederter
Komfort-Fahrersitz mit Sitzheizung und
Kopfstütze. Sonnenrollo für Dachfenster.
Positionierdrehwerksbremse über Fußpe-
dal.

OPTIONEN Kabinenverstellung Typ E270, hydrau-
lisch stufenlos um 2,7m hochfahrbar und
hydraulisch ca. 30° nach hinten neigbar,
inklusive Trittrost neben Kabine mit Gelän-
der (geschraubt).

Standheizung mit Zeitschaltuhr

Kabinen Aktivkohlefilter

Frontscheibe aus Panzer Glas

Dachscheibe aus Panzer Glas

FOPS-Dachschutzgitter

Radio mit USB- und SD-Anschluss,
MP3- und Bluetooth®-Funktion

Arbeitsbereichsbegrenzung

Option: hochfahrbare
Kabine; Typ E270



TECHNISCHE DATEN, AUSSTATTUNG



Option: Funkfernsteuerung



Option: 36 t Schwerlastspitze



Option: 8 m + 7 m Spitzenausleger

ARBEITSAUSRÜSTUNG

AUSLEGER 6-teiliger Teleskopausleger aus hochfestem Feinkornstahl, bestehend aus einem Grundausleger und 5 Teleskopteilen, 1 Teleskopzylinder, hydraulisch unter Teillast teleskopierbar. Länge: 12,3 m bis 52,2 m; Aufwippen von 0-80° in 50 Sekunden; Vollständiges Austeleskopieren in 7 min.

KRAN-SICHERHEIT Neueste Generation der Lastmomentüberwachung mit Eventrekorder, übersichtliches Tableau mit Anzeige aller wichtigen Daten über SENCON-Anzeige, Hubend-schalter, Seilablaufsicherung, Überdruck-ventile und Rohrbruchsicherung

ZYLINDER Hydraulikzylinder mit hochwertigen Dichtungs- und Führungselementen

OPTIONEN Spitzenausleger 8 m Klappspitze, Tragfähigkeit 14,9 t bei 0°, neigbar (0°, 20°, 40°), ohne Hilfsgeräte aufrüstbar, bei Nichtgebrauch am Grundausleger verriegelt

Spitzenauslegerverlängerung auf 15 m, 7 m Verlängerung, Tragfähigkeit 5,8 t bei 0°, neigbar (0°, 20°, 40°), bei Nichtgebrauch am Grundausleger verriegelt

Schnabelausleger: 12,5 t Tragfähigkeit, 1-strängig

36 t Schwerlastspitze

Sonderlackierung

Notaggregat

Funkfernsteuerung

Arbeitsbereichsbegrenzung, frei programmierbar

Zusätzliche Abnahme von Lasttabellen mit 4° Schräglage

SENtrack Telemetriesystem

TECHNISCHE DATEN, AUSSTATTUNG

UNTERWAGEN



KONSTRUKTION	Raupenunterwagen T119/540 mit abnehmbaren Laufwerken
ANTRIEB	Fahrtrieb mit Axialkolben- Hydraulikmotor, direkt angebautem, automatisch wirkendem Bremsventil und Kompaktplanetengetriebe je Fahrwerksseite
PARKBREMSE	Lamellenbremse, über Federn wirkend
LAUFWERK	Wartungsfreies Traktorenlaufwerk B8b mit hydraulischer Kettenspannung. Laufwerk mit 900 mm 3-Steg-Bodenplatten
GESCHWINDIGKEIT	0 - 2,5 km/h
OPTIONEN	900 mm Flachbodenplatten

WINDE



Antrieb der Winden über hochdruckgeregelte Verstell-Hydraulikmotoren, dadurch immer optimale Zugkraft-Geschwindigkeitsregelung. Hydraulische Senk-Bremsventile für feinfühliges, verschleißfreies Abbremsen. Starke Ölbad-Planetengetriebe, wartungsarm. Haltebremsen sind federbelastete, wartungsfreie, verschleißarme Lamellenbremsen im Ölbad laufend, ölgekühlt

Zugkraft 120 kN (3. Lage), Seilgeschwindigkeit 0-115 m/min., Seildurchmesser 26 mm, max. Seillänge 210 m

SICHERHEITS-BREMSE Lamellenbremse, über Federn wirkend

OPTIONEN 2. Kranwinde: Zugkraft 120 kN (3.Lage), Seilgeschwindigkeit 0-115 m/min., Seildurchmesser 26 mm, max. Seillänge 210 m

EINSATZGEWICHT



MASSE ca. 119.000 kg mit Teleskopausleger 52,2 m, Spitzenausleger 8 m, 80 t Haken, 3-Steg-Bodenplatten 900 mm, 2 Hubwinden, mit hydraulisch teleskopierbarem Unterwagen, 35 t Ballast

HINWEIS Das Einsatzgewicht variiert je nach Ausstattung und Ausrüstung.

Technische Änderungen vorbehalten!

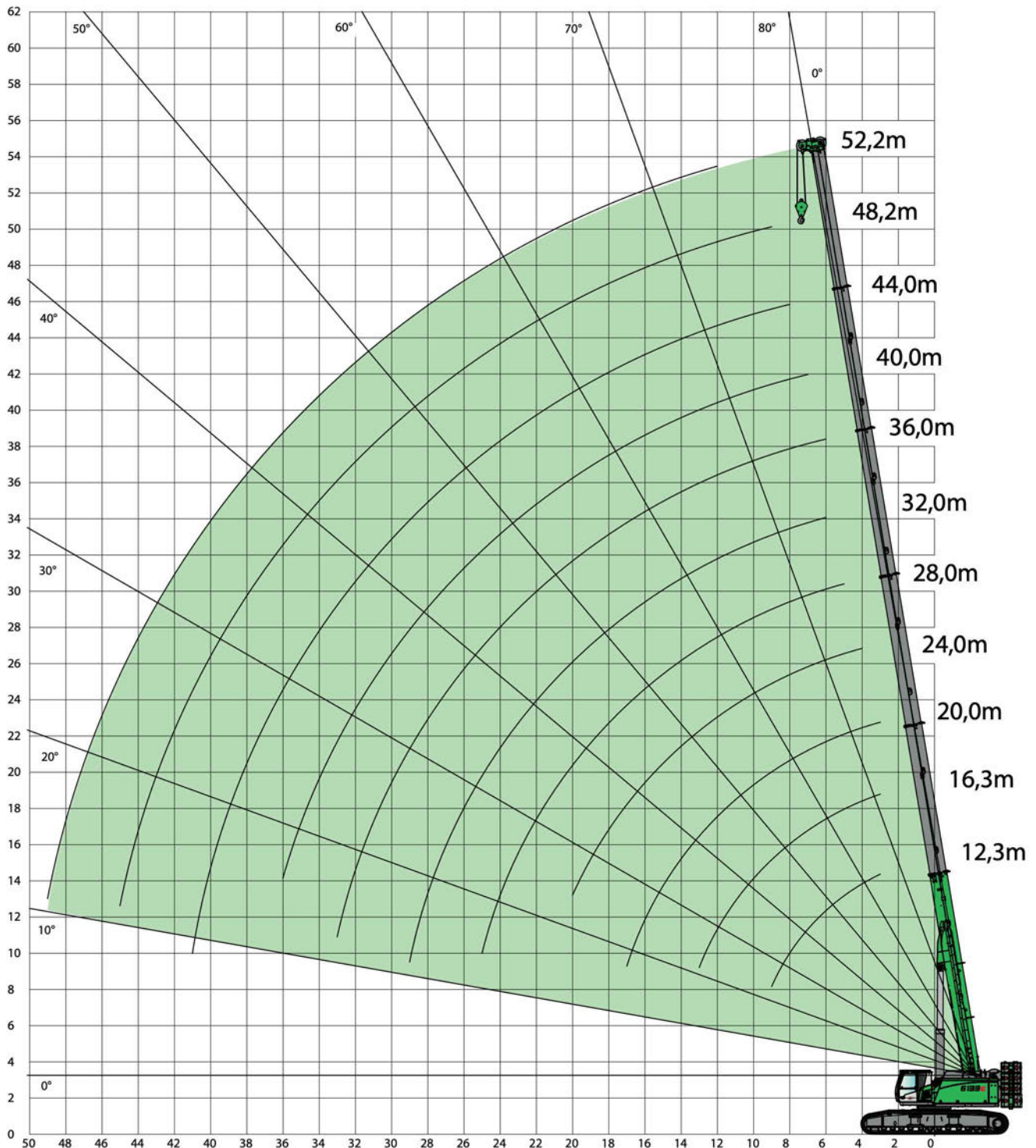


KRANAUSRÜSTUNG



HAUPTAUSLEGER
HA 52,2 m

KRANAUSRÜSTUNG



TRAGLASTWERTE



HAUPTAUSLEGER
HA 52,2 m



BALLAST
35,3 t



SPURBREITE
5,4 m



MAX. SCHRÄGSTELLUNG
0,3°



Tab.-Nr.: 6133R-75/2790/35.3+0.0/12.19HA 0,3°

AUSLADUNG [m]	AUSLEGERLÄNGE [m]										
	12,3	16,3	20,0	24,0	28,0	32,0	36,0	40,0	44,0	48,2	52,2
3,0	130,0*	80,0	75,0								
4,0	111,0*	76,0	68,0	66,0	42,6						
5,0	90,0	72,0	65,0	58,0	55,0						
6,0	74,0	68,4	60,4	56,0	49,0	46,0	35,0				
7,0	62,0	62,0	57,0	53,0	47,0	42,0	33,0	25,0			
8,0	53,0	54,0	52,3	48,0	46,0	40,0	31,0	24,0	19,1		
9,0	47,0	48,9	48,0	45,9	43,0	39,0	29,5	23,0	18,6	14,5	
10,0		43,5	43,8	42,4	40,0	37,0	28,0	21,0	18,4	14,4	
12,0		33,9	35,0	35,1	34,9	33,0	25,4	19,0	16,6	14,2	11,8
14,0		23,0	28,0	28,1	27,8	25,5	23,0	17,5	15,2	14,0	11,5
16,0			23,0	23,1	22,9	21,0	21,2	16,0	14,1	13,3	11,3
18,0				19,5	19,2	17,0	17,8	15,0	12,7	12,5	11,1
20,0				16,7	16,4	15,0	15,1	14,0	11,8	11,7	10,9
22,0					14,2	13,0	12,9	13,0	11,1	10,8	10,5
24,0					12,0	11,0	11,1	12,0	10,4	10,0	9,9
26,0						9,5	10,0	11,0	9,8	9,5	9,3
28,0						8,5	9,4	9,5	9,2	8,9	8,7
30,0							8,9	8,5	8,7	8,4	8,0
32,0							7,8	7,7	7,5	7,6	7,1
34,0								6,9	7,0	6,8	6,3
36,0								6,3	6,5	6,1	5,6
38,0									5,9	5,5	4,9
40,0									5,3	4,9	4,3
42,0										4,2	3,8
44,0										3,9	3,3
46,0											2,9
48,0											2,4
Strangzahl	10	10	8	6	6	4	4	4	2	2	2

Anmerkungen:

1. Traglastwerte sind in Tonnen angegeben.
2. Das Gewicht der Lastaufnahmemittel (Haken, Gehänge) ist von den Traglasten abzuziehen.
3. Die Traglastwerte gelten für den verbolzten Ausleger.
4. Lastwerte müssen begrenzt oder vermindert werden, um ungünstige Bedingungen zu berücksichtigen, wie weichen oder unebenen Boden, schräge Gefälle, Wind, Seitenlasten, schwingende Lasten, Rucken oder plötzliches Stoppen der Ladungen, Unerfahrenheit des Personals, Fahren mit Last.
5. Zulässiger Seilzug je Strang bei Kranbetrieb ist: bei Seildurchmesser 26 mm - 12.500 kg.
6. Die angegebenen Traglastwerte und Auslegerlängen dienen nur zur Orientierung. Die jeweils gültigen Traglastwerte und Auslegerlängen entnehmen Sie bitte den Tabellen in der Betriebsanleitung.
7. Die Werte, die mit * gekennzeichnet sind, gelten nur mit Sonderausstattung.
8. Traglasttabellen für Schrägstellungen > 1,5° sind separat anzufragen.
9. Die Angaben zur Reduzierung der Traglast bei seitlich angeklapptem 15 m Spitzenausleger auf S. 20 gelten für alle HA-Tabellen. Traglastreduzierungen für andere Anbaugeräteoptionen sind separat anzufragen.

TRAGLASTWERTE



HAUPTAUSLEGER
HA 52,2 m



BALLAST
35,3 t



SPURBREITE
5,4 m



MAX. SCHRÄGSTELLUNG
1,5°



AUSLADUNG [m]	AUSLEGERLÄNGE [m]										
	12,3	16,3	20,0	24,0	28,0	32,0	36,0	40,0	44,0	48,0	52,2
2,0											
3,0	85,0	64,0	54,0								
4,0	80,0	64,0	57,0	50,0	42,0						
5,0	75,0	64,0	57,0	50,0	45,0						
6,0	70,0	64,0	57,0	50,0	45,0	35,0	30,5				
7,0	62,0	58,0	57,0	48,0	44,0	35,0	30,0	19,5			
8,0	53,0	54,0	52,3	47,4	43,0	35,0	29,0	19,0	15,3		
9,0	47,0	47,6	48,0	45,9	41,0	35,0	28,0	18,5	15,3	11,0	
10,0		42,2	42,6	42,4	39,0	34,0	27,0	18,3	15,3	11,0	
12,0		32,4	34,0	34,2	33,9	32,0	25,1	17,7	14,8	11,0	9,0
14,0		23,0	27,3	27,4	27,1	25,5	23,0	16,5	14,5	11,0	9,0
16,0			22,4	22,5	22,3	21,0	20,5	15,3	13,7	11,0	9,0
18,0				18,9	18,7	17,0	17,8	14,2	12,7	11,0	9,0
20,0				16,2	15,9	15,0	15,1	13,2	11,8	11,0	8,9
22,0					13,8	13,0	12,9	12,4	11,1	10,8	8,8
24,0					12,0	11,0	11,1	11,7	10,4	10,0	8,6
26,0						9,5	10,0	11,0	9,8	9,5	8,5
28,0						8,5	9,4	9,5	9,2	8,9	8,2
30,0							8,9	8,5	8,7	8,4	8,0
32,0							7,8	7,7	7,5	7,6	7,1
34,0								6,9	7,0	6,8	6,3
36,0								6,3	6,5	6,1	5,6
38,0									5,8	5,5	4,9
40,0									5,3	4,9	4,3
42,0										4,2	3,8
44,0										3,9	3,3
46,0											2,9
48,0											2,4
Strangzahl	8	6	4	4	4	4	4	4	4	2	2
Bei angebautem 15 m Spitzenausleger am Grundkörper müssen die Traglastwerte reduziert werden.											
Traglastreduzierung [kg]	803	609	496	418	356	310	276	249	224	205	189

Tab.-Nr.: 6133R-75/2790/35.3+0.0/1019HA 1,5°

TRAGLASTWERTE



HAUPTAUSLEGER
HA 52,2 m



BALLAST
21,3 t



SPURBREITE
5,4 m



MAX. SCHRÄGSTELLUNG
1,5°



AUSLADUNG [m]	AUSLEGERLÄNGE [m]										
	12,3	16,3	20,0	24,0	28,0	32,0	36,0	40,0	44,0	48,2	52,2
2,0											
3,0	85,0	64,0	54,0								
4,0	80,0	64,0	57,0	50,0	42,0						
5,0	75,0	64,0	57,0	50,0	45,0						
6,0	67,0	64,0	57,0	50,0	45,0	35,0	30,5				
7,0	56,0	56,3	55,8	48,0	44,0	35,0	30,0	19,5			
8,0	48,0	47,8	48,1	45,6	43,0	35,0	29,0	19,0	14,5		
9,0	39,0	39,2	41,2	41,6	39,7	35,0	28,0	18,5	14,5	10,5	
10,0		35,0	35,6	35,7	34,8	32,7	27,0	18,3	14,5	10,5	
12,0		26,3	26,9	27,0	26,7	26,0	24,5	17,7	14,5	10,5	9,0
14,0		18,0	21,3	21,4	21,1	20,5	20,0	16,5	14,5	10,5	9,0
16,0			17,4	17,5	17,2	16,6	16,2	15,3	13,7	10,5	9,0
18,0				14,6	14,3	13,8	13,4	14,2	12,7	10,5	9,0
20,0				12,8	12,1	11,6	12,2	12,3	11,8	10,5	8,9
22,0					10,3	10,1	10,6	10,5	10,5	10,3	8,8
24,0					9,3	9,4	9,2	9,2	9,3	9,0	8,6
26,0						8,5	8,3	8,3	8,1	7,8	7,5
28,0						7,5	7,6	7,3	7,1	6,8	6,5
30,0							6,7	6,5	6,3	5,9	5,6
32,0							6,0	5,7	5,5	5,1	4,8
34,0								5,0	4,8	4,4	4,1
36,0								4,4	4,2	3,8	3,5
38,0									3,7	3,3	2,9
40,0									3,2	2,8	2,5
42,0										2,4	2,0
44,0										2,0	1,6
46,0											1,3
48,0											0,9
50,0											
Strangzahl	8	6	4	4	4	4	4	4	4	2	2

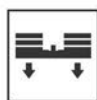
Tab.-Nr.: 6133R-75/2790/21.3-0.0/09.19 HA 0.3*

KRANAUSRÜSTUNG

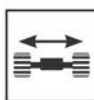
TRAGLASTWERTE



HAUPTAUSLEGER
HA 52,2 m



BALLAST
35,3 t



SPURBREITE
4,2 m



MAX. SCHRÄGSTELLUNG
1,5 °



AUSLADUNG [m]	AUSLEGERLÄNGE [m]										
	12,3	16,3	20,0	24,0	28,0	32,0	36,0	40,0	44,0	48,2	52,2
2,0											
3,0	85,0	64,0	54,0								
4,0	80,0	64,0	57,0	50,0	42,0						
5,0	75,0	64,0	57,0	50,0	45,0						
6,0	67,0	64,0	57,0	50,0	45,0	35,0	30,5				
7,0	56,0	56,6	54,0	48,0	44,0	35,0	30,0	19,5			
8,0	46,0	46,0	46,8	45,0	43,0	35,0	29,0	19,0	14,5		
9,0	38,0	38,5	41,2	41,3	39,7	35,0	28,0	18,5	14,5	10,5	
10,0		35,0	35,4	35,5	35,0	33,1	27,0	18,3	14,5	10,5	
12,0		26,0	27,3	27,4	27,1	26,5	25,1	17,7	14,5	10,5	9,0
14,0		18,0	21,9	22,0	21,7	21,2	20,7	16,5	14,5	10,5	9,0
16,0			18,0	18,1	17,9	17,3	16,9	15,3	13,7	10,5	9,0
18,0				15,2	15,0	14,5	14,1	14,2	12,7	10,5	9,0
20,0				13,0	12,8	12,3	12,2	13,0	11,8	10,5	8,9
22,0					11,0	10,5	11,3	11,2	11,1	10,3	8,8
24,0					9,5	9,6	9,8	9,7	9,8	9,6	8,4
26,0						9,0	8,6	8,5	8,7	8,4	8,1
28,0						8,1	7,7	7,9	7,7	7,4	7,1
30,0							7,2	7,0	6,8	6,5	6,2
32,0							6,8	6,2	6,1	5,7	5,4
34,0								5,6	5,4	5,0	4,7
36,0								4,9	4,8	4,4	4,0
38,0									4,2	3,8	3,5
40,0									3,7	3,3	3,0
42,0										2,9	2,5
44,0										2,4	2,1
46,0											1,7
48,0											1,4
50,0											
Strangzahl	8	6	4	4	4	4	4	4	4	2	2

Tab.-Nr.: 6133R/75/2190/35.3+0.0/0919 HA 0.3°

TRAGLASTWERTE



HAUPTAUSLEGER
HA 52,2 m



BALLAST
21,3 t



SPURBREITE
4,2 m



MAX. SCHRÄGSTELLUNG
1,5°



AUSLADUNG [m]	AUSLEGERLÄNGE [m]										
	12,3	16,3	20,0	24,0	28,0	32,0	36,0	40,0	44,0	48,2	52,2
2,0											
3,0	85,0	64,0	54,0								
4,0	80,0	64,0	57,0	50,0	42,0						
5,0	70,0	64,0	57,0	50,0	45,0						
6,0	56,0	53,4	50,3	47,7	45,0	35,0	30,5				
7,0	43,0	43,5	45,2	42,9	40,4	35,0	30,0	19,5			
8,0	35,0	37,4	38,1	36,6	34,7	32,3	29,0	19,0	14,5		
9,0	29,0	31,3	31,9	31,7	30,2	28,2	26,8	18,5	14,5	10,5	
10,0		26,6	27,2	27,3	26,6	24,8	23,6	18,3	14,5	10,5	
12,0		20,2	20,8	20,9	20,6	19,7	18,8	17,7	14,5	10,5	9,0
14,0		13,8	16,8	17,0	16,3	15,7	15,5	16,0	14,5	10,5	9,0
16,0			13,7	13,9	13,2	13,2	13,4	13,4	13,1	10,5	9,0
18,0				11,6	11,9	11,9	11,5	11,6	11,3	10,5	9,0
20,0				9,8	10,1	10,1	10,1	9,8	9,6	9,0	8,4
22,0					8,7	8,6	8,6	8,4	8,2	7,7	7,1
24,0					7,5	7,4	7,5	7,2	7,0	6,6	6,1
26,0						6,5	6,5	6,2	6,0	5,7	5,2
28,0						5,6	5,7	5,4	5,2	4,8	4,4
30,0							4,9	4,7	4,5	4,1	3,7
32,0							4,3	4,0	3,8	3,4	3,1
34,0								3,4	3,2	2,8	2,5
36,0								2,9	2,7	2,3	2,0
38,0									2,3	1,9	1,5
40,0									1,9	1,5	1,1
42,0										1,1	0,8
44,0										0,8	
46,0											
48,0											
50,0											
Strangzahl	8	6	4	6	4	4	4	4	4	2	2

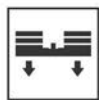
Tab.-Nr.: 6133R-75/2190/21.3-0.0/09.19 HA 0.3°

KRANAUSRÜSTUNG

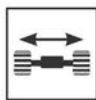
TRAGLASTWERTE



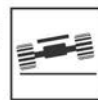
HAUPTAUSLEGER
HA 52,2 m



BALLAST
0,0 t



SPURBREITE
5,4 m



MAX. SCHRÄGSTELLUNG
1,5 °



EN



360°

AUSLADUNG [m]	AUSLEGERLÄNGE [m]										
	12,3	16,3	20,0	24,0	28,0	32,0	36,0	40,0	44,0	48,2	52,2
2,0											
3,0	85,0	64,0	54,0								
4,0	80,0	64,0	57,0	50,0	42,0						
5,0	66,0	57,8	53,0	49,0	45,0						
6,0	49,0	46,0	45,0	42,0	39,6	35,0	30,5				
7,0	36,0	37,5	36,3	34,4	32,4	29,5	27,0	19,5			
8,0	28,0	30,0	30,0	28,7	27,0	24,5	23,0	19,0			
9,0	23,0	24,5	25,2	24,5	23,0	21,0	19,8	18,5			
10,0		20,5	21,8	21,5	20,2	18,4	18,6	18,0			
12,0		15,2	16,1	16,2	16,5	15,6	15,6	14,6			
14,0		9,0	12,5	12,5	13,1	12,8	12,7	11,8			
16,0			9,9	10,0	10,5	10,2	10,4	9,7			
18,0				8,1	8,6	8,4	8,5	8,0			
20,0				6,6	7,1	6,9	7,0	6,6			
22,0					5,9	5,7	5,9	5,5			
24,0					5,0	4,8	4,9	4,5			
26,0						3,9	4,1	3,7			
28,0						3,2	3,4	3,0			
30,0							2,8	2,4			
32,0							2,2	1,8			
34,0								1,4			
36,0								1,0			
38,0											
40,0											
42,0											
44,0											
46,0											
48,0											
50,0											
Strangzahl	8	6	4	4	4	4	4	4			

Tab.-Nr.: 6133R-75/2790/0.0+0.0/09.19HA 0.3°



HAUPTAUSLEGER
HA 52,2 m



BALLAST
0,0 t



SPURBREITE
4,2 m



MAX. SCHRÄGSTELLUNG
1,5°



Tab.-Nr.: 6133R-75/2190/0.0+0.0/09:19 HA 0.3°

AUSLADUNG [m]	AUSLEGERLÄNGE [m]										
	12,3	16,3	20,0	24,0	28,0	32,0	36,0	40,0	44,0	48,2	52,2
2,0											
3,0	60,0	60,0	54,0								
4,0	58,0	51,8	50,0	46,0	42,0						
5,0	42,0	41,1	39,1	36,1	33,4						
6,0	32,0	32,1	31,3	30,2	26,8	24,4	22,5				
7,0	24,0	25,9	25,7	24,9	23,7	20,7	18,8	19,4			
8,0	19,0	21,0	21,5	20,9	20,2	19,3	18,2	16,7			
9,0	15,0	17,2	18,2	17,9	17,4	16,6	15,8	14,9			
10,0		14,4	15,3	15,5	15,2	14,5	13,9	13,1			
12,0		10,4	11,3	11,6	11,8	11,3	10,8	10,2			
14,0		5,5	8,6	8,9	9,2	9,0	8,6	8,0			
16,0			6,7	7,0	7,3	7,2	6,9	6,4			
18,0				5,5	5,8	5,8	5,6	5,1			
20,0				4,3	4,7	4,6	4,6	4,1			
22,0					3,8	3,7	3,7	3,2			
24,0					3,0	2,9	2,9	2,5			
26,0						2,2	2,2	1,9			
28,0						1,6	1,7	1,4			
30,0							1,2	0,9			
32,0							0,8				
Strangzahl	8	6	4	4	4	4	4	4			



HAUPTAUSLEGER
HA 52,2 m



BALLAST
0,0 t



SPURBREITE
3,05 m



MAX. SCHRÄGSTELLUNG
1,5°



Tab.-Nr.: 6133R-75/1615/0.0+0.0/09:19 HA 0.3°

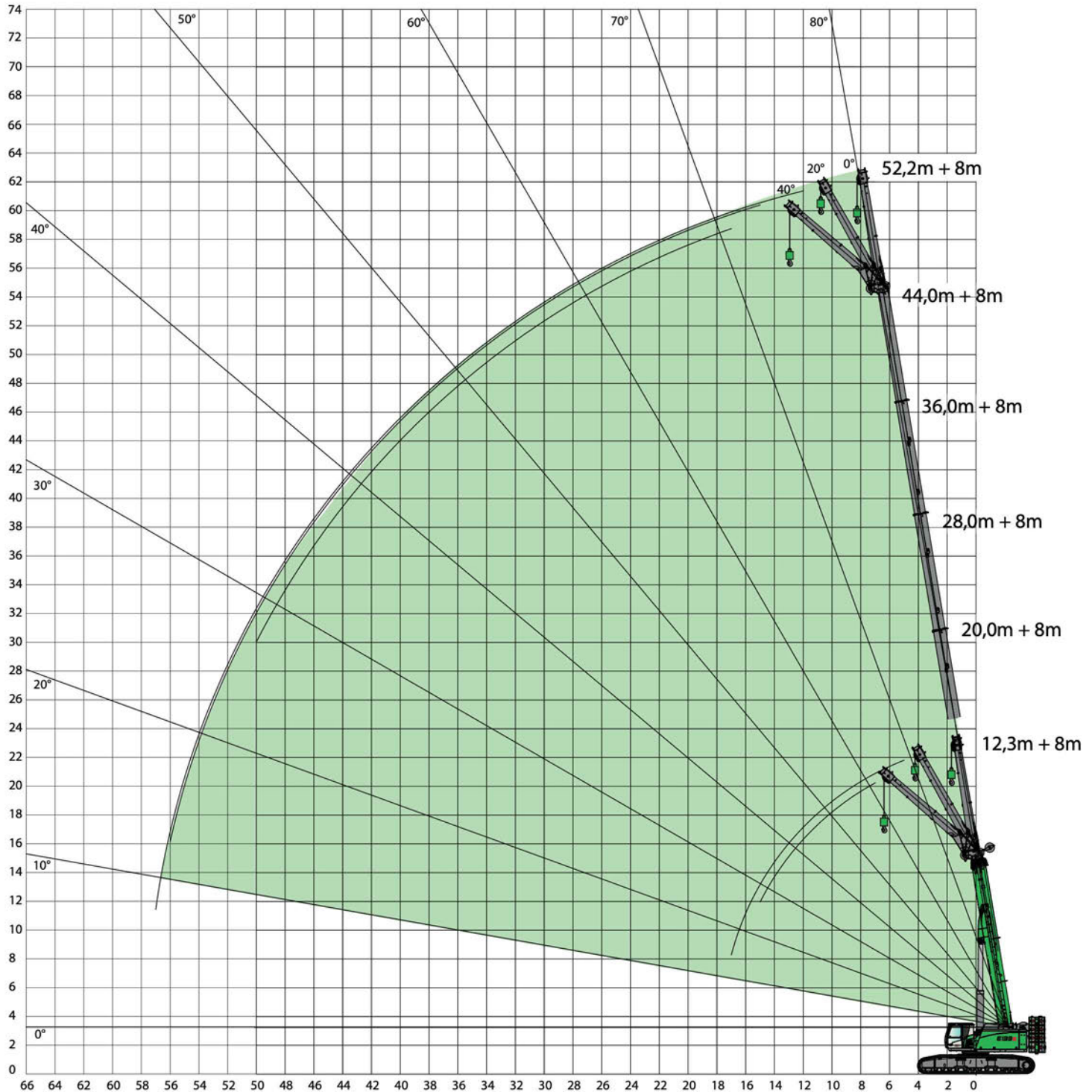
AUSLADUNG [m]	AUSLEGERLÄNGE [m]										
	12,3	16,3	20,0	24,0	28,0	32,0	36,0	40,0	44,0	48,2	52,2
2,0											
3,0	53,1	49,1	45,7								
4,0	35,8	34,7	33,2	31,5							
5,0	26,2	26,2	25,6	24,5	23,1	21,7					
6,0	20,1	20,6	20,5	19,8	18,9	17,8					
7,0	15,6	16,6	16,8	16,3	15,7	14,9	16,8	13,3			
8,0	12,2	13,7	14,0	13,7	13,3	12,6	14,1	11,2			
9,0	9,7	11,3	11,9	11,6	11,4	10,8	11,9	9,6			
10,0		9,3	10,1	10,0	9,9	9,3	10,3	8,3			
12,0		6,5	7,4	7,5	7,5	7,1	7,7	6,2			
14,0		4,5	5,5	5,6	5,8	5,4	5,9	4,6			
16,0			4,0	4,2	4,5	4,1	4,5	3,4			
18,0				3,1	3,4	3,1	3,4	2,5			
20,0				2,2	2,6	2,3	2,6	1,7			
22,0					1,8	1,6	1,9	1,1			
24,0					1,2	1,1	1,3	0,6			
26,0							0,8				
Strangzahl	8	6	4	4	4	4	4	4			

KRANAUSRÜSTUNG



SPITZENAUSSLEGER
SA 8 m

KRANAUSRÜSTUNG



TRAGLASTWERTE



SPITZENAUSLEGER
SA 8 m



BALLAST
35,0 t



SPURBREITE
5,4 m



MAX. SCHRÄGSTELLUNG
0,3 °



EN



360°

AUSLADUNG [m]	TELESKOP-AUSLEGERLÄNGE [m]																	
	12,3			19,9			27,7			35,8			44,0			52,2		
	8,0			8,0			8,0			8,0			8,0			8,0		
	0°	20°	40°	0°	20°	40°	0°	20°	40°	0°	20°	40°	0°	20°	40°	0°	20°	40°
5,0	14,2	10,3		14,9			14,0											
6,0	12,9	9,6		14,0	9,9		13,4											
7,0	11,9	9,0	7,2	13,0	9,5		12,8			11,4								
8,0	10,9	8,5	6,9	12,3	9,1	7,0	12,2	9,0		11,2								
9,0	10,2	8,0	6,7	11,6	8,7	6,9	11,7	8,8		10,9								
10,0	9,5	7,6	6,5	10,9	8,3	6,7	11,2	8,5	6,7	10,7	8,3		9,5					
12,0	8,2	6,9	6,1	9,9	7,7	6,4	10,3	8,0	6,5	10,0	7,9	6,4	9,2			6,5		
14,0	7,2	6,4	5,8	9,0	7,2	6,1	9,5	7,5	6,2	9,4	7,5	6,2	8,9	7,4	6,0	6,5		
16,0	6,4	6,1	5,7/15m	8,2	6,7	5,9	8,9	7,1	6,0	8,9	7,2	6,0	8,6	7,1	5,9	6,5	6,7	
18,0		6,0/17m		7,4	6,4	5,7	8,3	6,7	5,8	8,5	6,9	5,8	8,2	6,8	5,7	6,4	6,5	5,6
20,0				6,9	6,1	5,5	7,8	6,4	5,6	8,0	6,6	5,6	7,9	6,6	5,6	6,4	6,3	5,4
22,0				6,4	5,9	5,4/21m	7,3	6,2	5,4	7,6	6,3	5,4	7,5	6,3	5,4	6,4	6,1	5,3
24,0				6,2/23m	5,9		6,8	6,0	5,3	7,2	6,1	5,3	7,2	6,1	5,3	6,3	6,0	5,2
26,0							6,5	5,8	5,2	6,9	5,9	5,2	6,9	5,9	5,2	6,3	5,8	5,1
28,0							6,1	5,7	5,2/27m	6,6	5,7	5,1	6,6	5,8	5,0	6,2	5,6	5,0
30,0							5,8	5,6		6,3	5,6	5,0	6,4	5,6	4,9	6,1	5,5	4,9
32,0							5,7/31m	5,4		5,9	5,5	4,9	6,2	5,5	4,9	6,0	5,3	4,8
34,0										5,6	5,4	4,9	5,9	5,4	4,8	5,8	5,2	4,7
36,0										5,2	5,2		5,7	5,3	4,7	5,6	5,1	4,6
38,0										4,9	4,9		5,4	5,2	4,7	5,4	5,0	4,6
40,0										4,8/39m	4,7		5,1	5,1	4,7	4,9	4,9	4,6
42,0													4,8	4,8	4,7	4,3	4,6	4,5
44,0													4,4	4,6		3,8	4,1	4,2
46,0													4,0	4,2		3,4	3,6	3,6
48,0													3,7	3,8		3,0	3,2	3,2
50,0													3,5/49m			2,6	2,8	2,8
52,0																2,2	2,4	
54,0																1,8	2,0	
56,0																1,5	1,7	
58,0																1,4/57m		
60,0																		
Strangzahl	2	2	2	2	2	2	2	2	2	2	2	2	2	2	2	2	2	2

Tab.-Nr.: 6133 - 15634x - 0,3°/5,4m/35,0/10,19

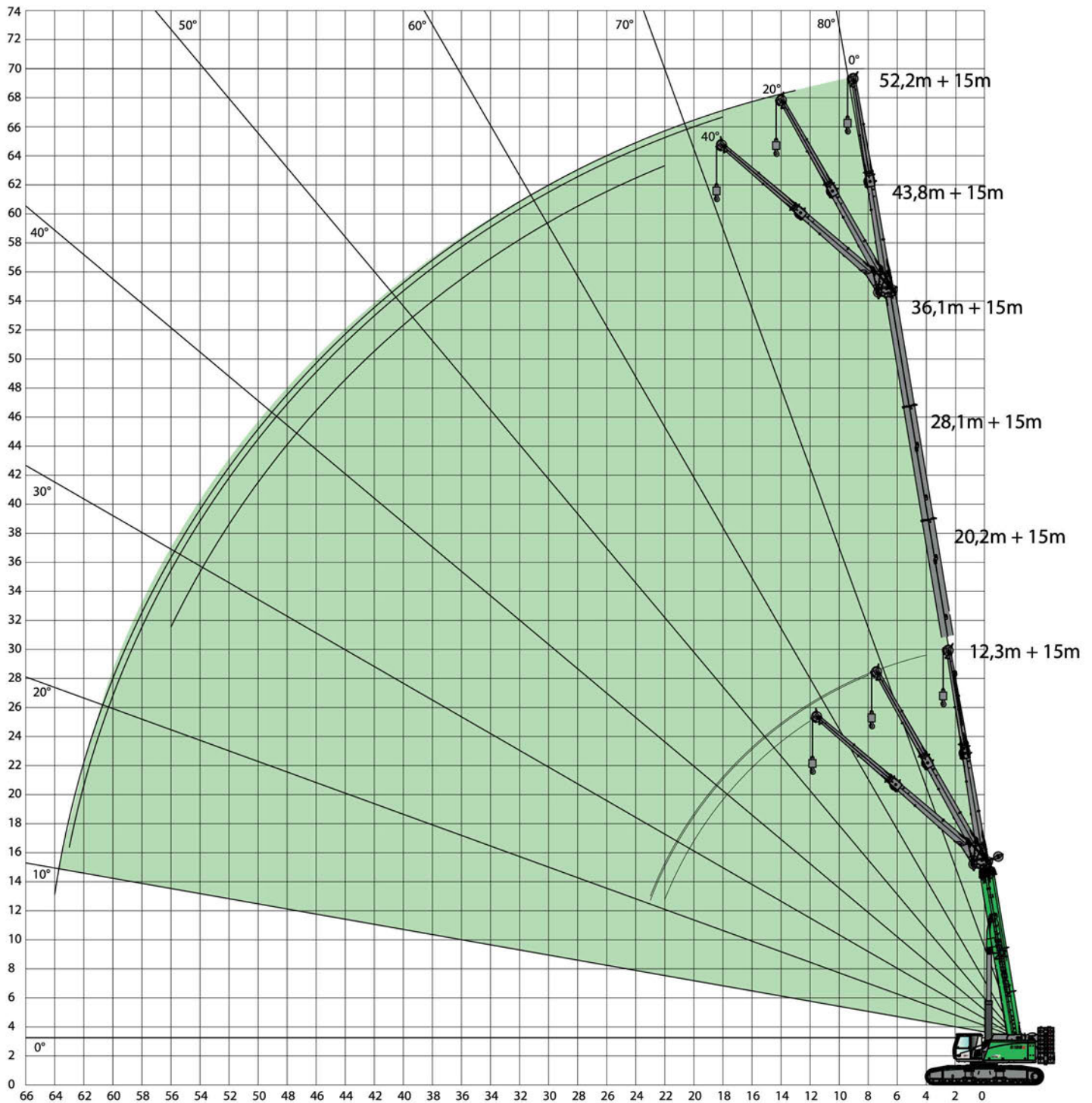
KRANAUSRÜSTUNG

KRANAUSRÜSTUNG



SPITZENAUSSLEGER
SA 15 m

KRANAUSRÜSTUNG



TRAGLASTWERTE



SPITZENAUSLER
SA 15 m



BALLAST
35,0 t



SPURBREITE
5,4 m



MAX. SCHRÄGSTELLUNG
0,3 °



AUSLADUNG [m]	TELESKOP-AUSLEGERLÄNGE [m]																	
	12,3			20,0			28,0			36,0			44,0			52,2		
	15,0			15,0			15,0			15,0			15,0			15,0		
	0°	20°	40°	0°	20°	40°	0°	20°	40°	0°	20°	40°	0°	20°	40°	0°	20°	40°
5,0	5,8																	
6,0	5,5			5,4														
7,0	5,2			5,3			4,9											
8,0	4,9	3,8		5,2			4,8											
9,0	4,6	3,7		5,0			4,7			4,4								
10,0	4,3	3,5		4,8			4,6			4,3			4,0					
12,0	3,8	3,2	2,6	4,4	3,4		4,5	3,4		4,2			3,9					
14,0	3,4	3,0	2,5	4,0	3,2		4,2	3,2		4,1	3,2		3,8			3,0		
16,0	3,1	2,8	2,4	3,7	3,0	2,5	3,9	3,0	2,5	3,9	3,1		3,7	3,1		3,0		
18,0	2,9	2,6	2,3	3,4	2,8	2,4	3,6	2,9	2,4	3,8	2,9	2,4	3,6	2,9		3,0	2,9	
20,0	2,7	2,5	2,2	3,1	2,7	2,4	3,4	2,7	2,4	3,6	2,8	2,4	3,5	2,8	2,4	3,0	2,8	
22,0	2,5	2,4	2,2	2,9	2,6	2,3	3,2	2,6	2,3	3,4	2,7	2,3	3,4	2,7	2,3	3,0	2,7	2,3
24,0	2,4/23m	2,3/23m		2,7	2,4	2,2	3,0	2,5	2,2	3,2	2,6	2,3	3,3	2,6	2,3	3,0	2,6	2,2
26,0				2,5	2,3	2,2	2,8	2,4	2,2	3,0	2,5	2,2	3,1	2,5	2,2	3,0	2,5	2,2
28,0				2,4	2,3	2,2	2,7	2,3	2,2	2,9	2,4	2,2	3,0	2,5	2,2	2,9	2,5	2,1
30,0				2,3	2,2	2,2/29m	2,5	2,3	2,1	2,7	2,3	2,1	2,9	2,5	2,1	2,8	2,4	2,1
32,0				2,2/31m	2,2		2,4	2,2	2,1	2,6	2,3	2,1	2,7	2,4	2,1	2,8	2,3	2,0
34,0							2,3	2,2	2,1	2,5	2,2	2,1	2,6	2,3	2,1	2,7	2,3	2,0
36,0							2,2	2,1		2,4	2,2	2,1	2,5	2,3	2,0	2,6	2,2	2,0
38,0							2,2/37m	2,1		2,3	2,1	2,1	2,5	2,2	2,0	2,5	2,2	2,0
40,0										2,2	2,1	2,1	2,4	2,2	2,0	2,4	2,1	2,0
42,0										2,2	2,1		2,3	2,1	2,0	2,3	2,1	2,0
44,0										2,1	2,1		2,2	2,1	2,0	2,3	2,0	1,9
46,0										2,1	2,1		2,2	2,0	2,0	2,2	2,0	1,9
48,0													2,1	2,0		2,1	2,0	1,9
50,0													2,0	2,0		2,1	1,9	1,9
52,0													2,0	2,0		2,0	1,9	1,9
54,0													2,0	2,0		2,0	1,9	1,9
56,0																1,9	1,9	1,9
58,0																1,8	1,9	
60,0																1,6	1,6	
62,0																1,3	1,4	
64,0																1,1	1,3/63m	
Strangzahl	2	2	2	2	2	2	2	2	2	2	2	2	2	2	2	2	2	2

Tab.-Nr.: 6133-15635x-0,3°/5,4m/35,0/12,18 SA15

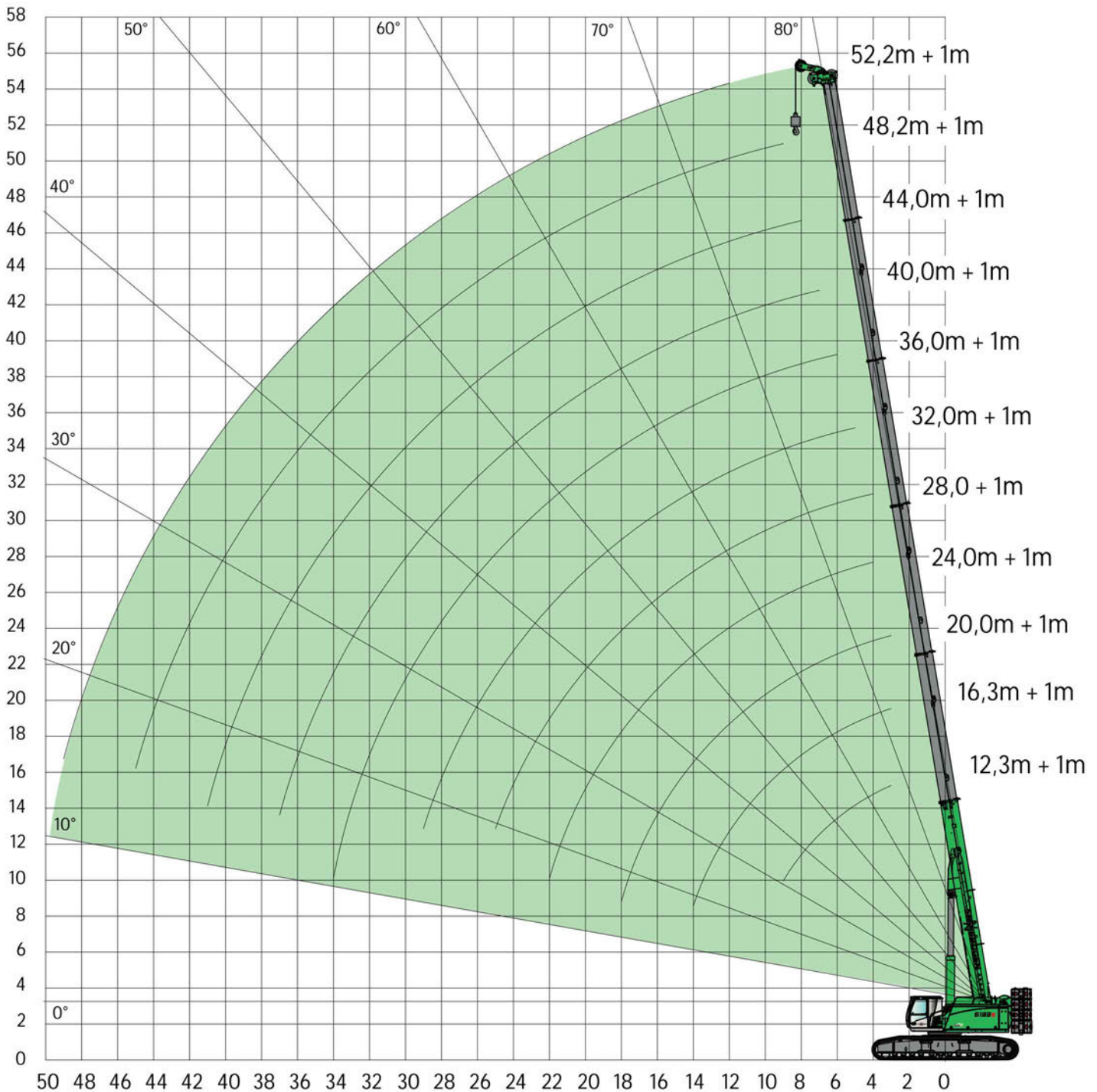
KRANAUSRÜSTUNG

KRANAUSRÜSTUNG



**SCHNABELAUSLEGER
HA-S**

KRANAUSRÜSTUNG



TRAGLASTWERTE



SCHNABELAUSLEGER
HA-S



BALLAST
35,3 t



SPURBREITE
5,4 m



MAX. SCHRÄGSTELLUNG
1,5 °



AUSLADUNG [m]	AUSLEGERLÄNGE [m]										
	12,3	16,3	20,0	24,0	28,0	32,0	36,0	40,0	44,0	48,2	52,2
3,0	12,5	12,5	12,5								
4,0	12,5	12,5	12,5	12,5	12,5						
5,0	12,5	12,5	12,5	12,5	12,5	12,5					
6,0	12,5	12,5	12,5	12,5	12,5	12,5	12,5				
7,0	12,5	12,5	12,5	12,5	12,5	12,5	12,5	12,5			
8,0	12,5	12,5	12,5	12,5	12,5	12,5	12,5	12,5	12,5		
9,0	12,5	12,5	12,5	12,5	12,5	12,5	12,5	12,5	12,5	11,0	
10,0		12,5	12,5	12,5	12,5	12,5	12,5	12,5	12,5	11,0	
12,0		12,5	12,5	12,5	12,5	12,5	12,5	12,5	12,5	11,0	9,0
14,0		12,5	12,5	12,5	12,5	12,5	12,5	12,5	12,5	11,0	9,0
16,0			12,5	12,5	12,5	12,5	12,5	12,5	12,5	11,0	9,0
18,0			12,5	12,5	12,5	12,5	12,5	12,5	12,5	11,0	9,0
20,0				12,5	12,5	12,5	12,5	12,5	11,8	11,0	8,9
22,0				12,5	12,5	12,5	12,5	12,4	11,1	10,8	8,8
24,0					12,0	11,0	11,1	11,7	10,4	10,0	8,6
26,0						9,5	10,0	11,0	9,8	9,5	8,5
28,0						8,5	9,4	9,5	9,2	8,9	8,2
30,0							8,9	8,5	8,7	8,4	8,0
32,0							7,8	7,7	7,5	7,6	7,1
34,0							3,0	6,9	7,0	6,8	6,3
36,0								6,3	6,5	6,1	5,6
38,0									5,8	5,5	4,9
40,0									5,3	4,9	4,3
42,0										4,2	3,8
44,0										3,9	3,3
46,0											2,9
48,0											2,4
50,0											
Strangzahl	1	1	1	1	1	1	1	1	1	1	1

Tab.-Nr.: 6133R-856331-1,5°/5,4m/35,3t/09.19 HA-S

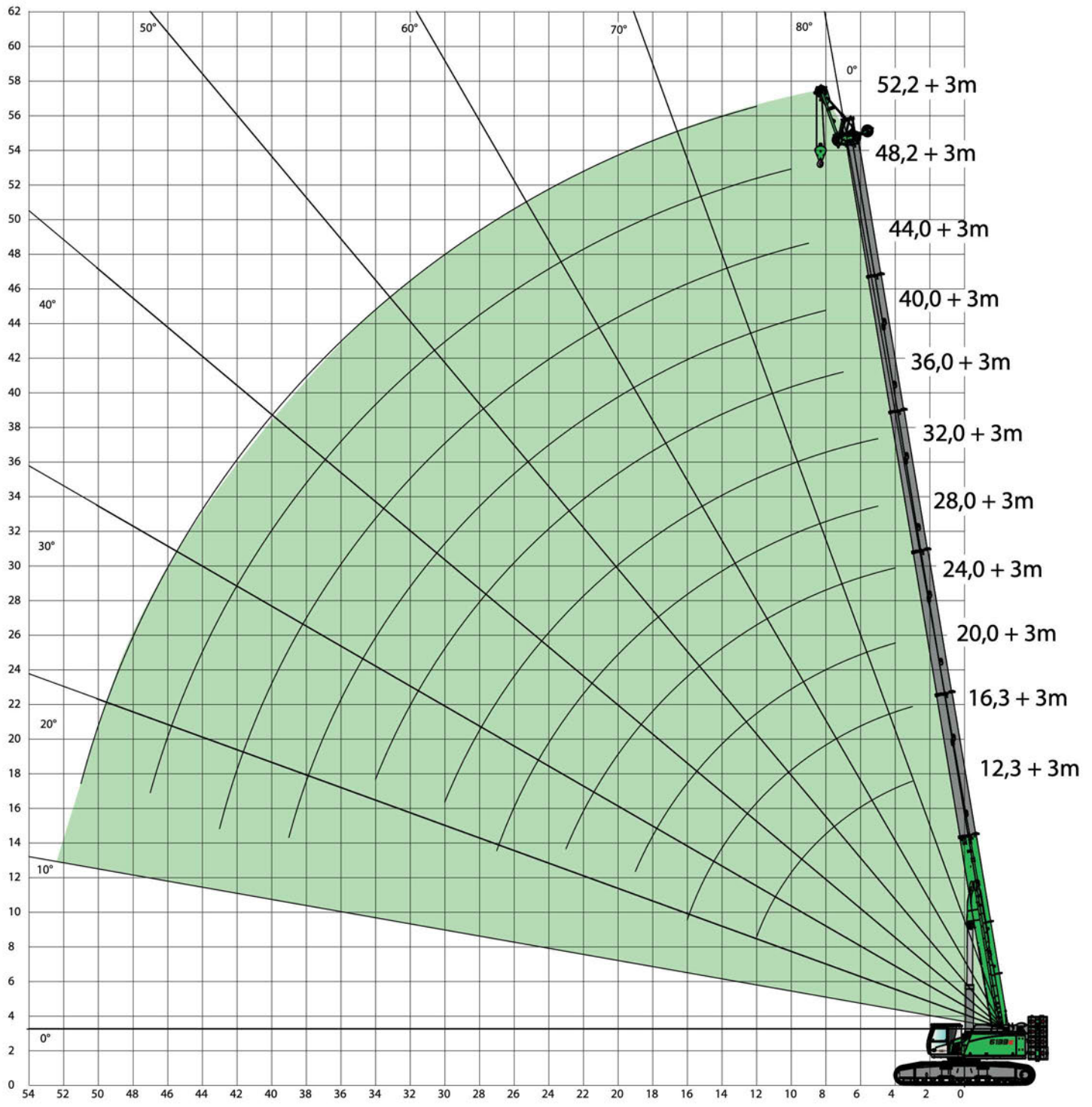
KRANAUSRÜSTUNG

KRANAUSRÜSTUNG



HAUPTAUSLEGER
HA 52,2 m + SLS (Schwerlastspitze)

KRANAUSRÜSTUNG



TRAGLASTWERTE



HAUPTAUSLEGER
HA 52,2 m + SLS



BALLAST
35,3 t



SPURBREITE
5,4 m



MAX. SCHRÄGSTELLUNG
0,3 °



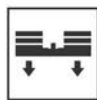
AUSLADUNG [m]	AUSLEGERLÄNGE [m]										
	12,3	16,3	20,0	24,0	28,0	32,0	36,0	40,0	44,0	48,2	52,2
3,0	36,0	36,0									
4,0	34,0	36,0	35,9								
5,0	31,0	33,7	34,0	35,3	35,0						
6,0	28,9	31,5	32,1	33,9	34,3	29,2					
7,0	26,8	29,5	30,0	32,0	32,6	29,2					
8,0	25,7	27,7	28,9	30,0	31,0	28,4	25,8				
9,0	24,8	26,7	27,9	28,7	29,5	27,4	25,2	18,2			
10,0	24,1	25,8	27,0	27,9	28,1	26,4	24,6	17,3	16,1		
12,0		24,4	25,5	26,4	26,7	24,6	23,2	15,7	14,8	12,1	9,5
14,0		23,5	24,4	25,1	25,5	23,8	21,4	14,3	13,5	12,1	9,5
16,0		21,2	22,8	22,5	22,1	22,5	19,1	13,2	12,4	11,9	9,5
18,0			19,1	19,6	19,4	18,8	17,1	12,2	11,5	11,1	9,5
20,0				16,8	16,5	16,0	15,6	11,3	10,6	10,3	9,5
22,0				14,5	14,3	13,8	13,4	10,6	9,9	9,6	9,3
24,0					12,4	11,9	11,5	9,9	9,2	9,0	8,8
26,0					10,9	10,4	10,0	9,3	8,6	8,4	8,2
28,0						9,2	8,8	8,7	8,0	7,8	7,6
30,0						8,1	7,7	8,3	7,5	7,3	7,1
32,0							7,0	7,8	7,1	6,9	6,6
34,0							6,6	6,9	6,7	6,4	6,2
36,0								6,1	6,3	6,0	5,8
38,0								5,5	5,7	5,3	5,0
40,0									5,1	4,7	4,3
42,0									4,5	4,1	3,8
44,0										3,6	3,3
46,0										3,2	2,8
48,0											2,4
50,0											2,0
Strangzahl	3	3	3	3	3	3	3	2	2	2	2

KRANAUSRÜSTUNG

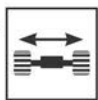
TRAGLASTWERTE



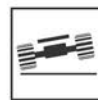
HAUPTAUSLEGER
HA 52,2 m + SLS



BALLAST
35,3 t



SPURBREITE
5,4 m



MAX. SCHRÄGSTELLUNG
1,5 °



KRANAUSRÜSTUNG

AUSLADUNG [m]	AUSLEGERLÄNGE [m]										
	12,3	16,0	20,0	24,0	28,0	32,0	36,0	40,0	44,0	48,0	52,2
3,0	21,3	21,3									
4,0	21,3	21,3	21,3	21,3							
5,0	21,3	21,3	21,3	21,3	21,3	21,2					
6,0	21,3	21,3	21,3	21,3	21,3	20,8					
7,0	21,3	21,3	21,3	21,3	21,3	20,3					
8,0	20,5	21,3	21,3	21,3	21,3	19,9	16,9	12,4			
9,0	19,9	20,4	21,3	21,3	21,1	19,5	16,4	12,3	8,9		
10,0	19,5	19,8	21,3	21,3	20,7	19,0	16,0	12,3	8,9	6,5	
12,0	19,1	19,0	19,6	19,9	19,9	18,0	15,1	12,0	8,9	6,5	4,9
14,0		18,4	18,8	19,1	19,1	17,1	14,4	11,6	8,9	6,5	4,9
16,0		18,4	18,3	18,5	18,5	16,2	13,7	10,9	8,9	6,5	4,9
18,0			18,0	17,9	17,6	15,3	13,0	10,2	8,9	6,5	4,9
20,0				16,3	16,2	14,4	12,4	9,6	8,8	6,5	5,0
22,0				14,2	13,9	13,3	11,7	9,0	8,3	6,5	5,0
24,0					12,1	11,5	10,9	8,4	7,8	6,5	5,0
26,0					10,6	10,1	9,8	7,9	7,3	6,5	5,0
28,0						8,9	8,5	7,5	6,8	6,5	5,0
30,0						7,9	7,4	7,1	6,5	6,4	5,1
32,0							6,5	6,8	6,1	6,0	5,1
34,0							6,1	6,5	5,8	5,7	5,1
36,0								6,0	5,5	5,4	4,9
38,0								5,3	5,2	5,1	4,7
40,0									4,7	4,6	4,3
42,0									4,3	4,0	3,8
44,0										3,5	3,3
46,0										3,1	2,8
48,0											2,4
50,0											2,0
Strangzahl	2	2	2	2	2	2	2	2	2	2	2

Tab.-Nr.: 6133R-75/2790/35.3+0.0/1019 SLS 1,5°

TRAGLASTWERTE



HAUPTAUSLEGER
HA 52,2 m + SLS



BALLAST
21,3 t



SPURBREITE
5,4 m



MAX. SCHRÄGSTELLUNG
1,5 °



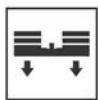
AUSLADUNG [m]	AUSLEGERLÄNGE [m]										
	12,3	16,0	20,0	24,0	28,0	32,0	36,0	40,0	44,0	48,0	52,2
3,0	21,3	21,3									
4,0	21,3	21,3	21,3	21,3							
5,0	21,3	21,3	21,3	21,3	21,3	21,2					
6,0	21,3	21,3	21,3	21,3	21,3	20,8					
7,0	21,3	21,3	21,3	21,3	21,3	20,3					
8,0	20,5	21,3	21,3	21,3	21,3	19,9	16,9	12,4			
9,0	19,9	20,4	21,3	21,3	21,1	19,5	16,4	12,3	8,9		
10,0	19,5	19,8	21,3	21,3	20,7	19,0	16,0	12,3	8,9	6,5	
12,0	19,1	19,0	19,6	19,9	19,9	18,0	15,1	12,0	8,9	6,5	4,9
14,0		18,4	18,8	19,1	19,1	17,1	14,4	11,6	8,9	6,5	4,9
16,0		15,7	17,2	17,7	17,4	16,2	13,7	10,9	8,9	6,5	4,9
18,0			14,8	14,7	14,4	13,9	13,0	10,2	8,9	6,5	4,9
20,0				12,5	12,2	11,6	11,2	9,6	8,8	6,5	5,0
22,0				10,7	10,4	9,9	9,5	9,0	8,3	6,5	5,0
24,0					8,9	8,4	8,2	8,4	7,8	6,5	5,0
26,0					7,7	7,2	7,7	7,8	7,3	6,5	5,0
28,0						6,2	7,2	6,7	6,7	6,5	5,0
30,0						5,7	6,3	5,9	6,1	5,7	5,1
32,0							5,6	5,2	5,3	4,9	4,5
34,0							5,1	4,9	4,6	4,2	3,8
36,0								4,2	4,0	3,5	3,2
38,0								3,6	3,4	3,0	2,7
40,0									2,9	2,5	2,2
42,0									2,5	2,1	1,7
44,0										1,7	1,3
46,0										1,3	1,0
48,0											0,6
Strangzahl	2	2	2	2	2	2	2	2	2	2	2

KRANAUSRÜSTUNG

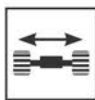
TRAGLASTWERTE



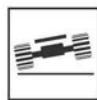
HAUPTAUSLEGER
HA 52,2 m + SLS



BALLAST
0,0 t



SPURBREITE
5,4 m






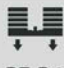






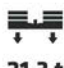















MAX. SCHRÄGSTELLUNG
1,5°



AUSLADUNG [m]	AUSLEGERLÄNGE [m]										
	12,3	16,0	20,0	24,0	28,0	32,0	36,0	40,0	44,0	48,0	52,2
3,0	21,3	21,3									
4,0	21,3	21,3	21,3								
5,0	21,3	21,3	21,2	19,4							
6,0	21,3	21,3	20,3	18,7	15,8						
7,0	21,3	21,0	19,4	18,1	15,3	13,6					
8,0	20,5	20,3	18,4	17,4	14,8	13,3	12,2				
9,0	19,9	19,7	17,2	16,2	14,3	12,9	12,2	10,2			
10,0	19,5	19,2	16,1	15,2	13,7	12,5	12,1	10,2			
12,0	14,6	15,7	14,2	13,4	12,3	11,6	11,7	10,1			
14,0		12,0	12,6	12,0	11,0	10,4	11,0	10,0			
16,0		9,4	10,0	10,2	9,9	9,5	10,0	9,4			
18,0			8,1	8,3	8,4	8,3	9,2	7,6			
20,0				6,8	6,9	6,8	8,1	6,3			
22,0				5,6	5,8	5,7	6,1	5,2			
24,0					4,8	4,7	4,6	4,3			
26,0					3,9	3,8	3,8	3,5			
28,0						3,1	3,0	2,8			
30,0						2,5	2,4	2,2			
32,0							1,9	1,6			
34,0							1,4	1,2			
36,0								0,8			
Strangzahl	2	2	2	2	2	2	2	2	2	2	2

Tab.-Nr.: 6133R-75/2790/0.0+0.0/10.19 SLS 1.5°

TRAGLASTPROGRAMME

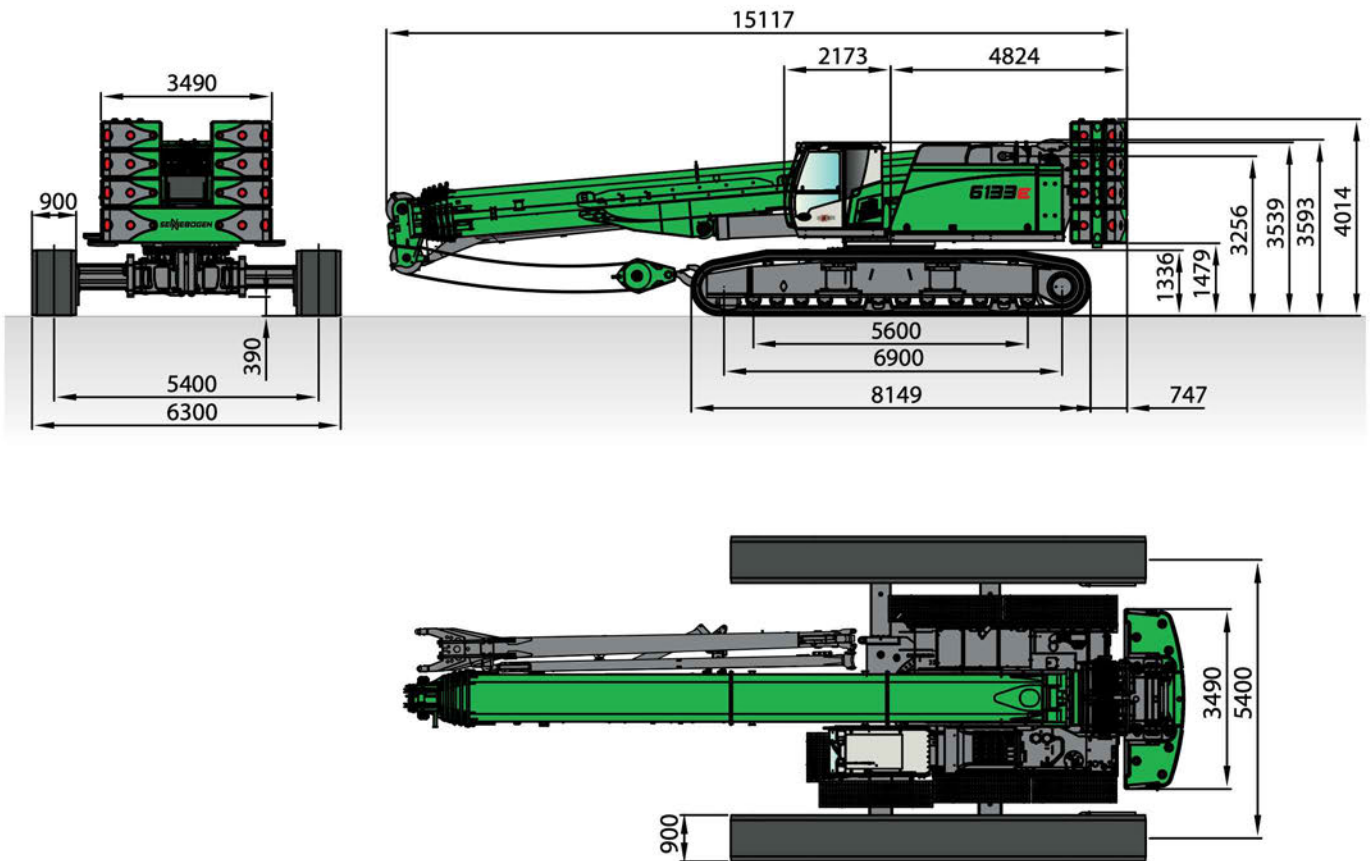
	HAUPTAUSLEGER HA			SCHNABELAUSLEGER HA-S			SCHWERLASTSPITZE SLS		
									
UNTERWAGEN- SPURBREITE	5,4 m	4,2 m	3,05 m	5,4 m	4,2 m	3,05 m	5,4 m	4,2 m	3,05 m
Gegengewicht [t]									
 35,3 t	360° 	360° 	—	360° 	360° 	—	360° 	360° 	—
 21,3 t	360° 	360° 	—	360° 	360° 	—	360° 	360° 	—
 0 t	360° 	360° 	360° 	360° 	360° 	360° 	360° 	360° 	—

KRANAUSRÜSTUNG

	SPITZENAUSLEGER SA 8m			SPITZENAUSLEGER SA 15m		
						
UNTERWAGEN- SPURBREITE	5,4 m	4,2 m	3,05 m	5,4 m	4,2 m	3,05 m
Gegengewicht [t]						
 35,3 t	360° 	—	—	360° 	—	—
 21,3 t	—	—	—	—	—	—
 0 t	—	—	—	—	—	—

TRANSPORTABMESSUNGEN

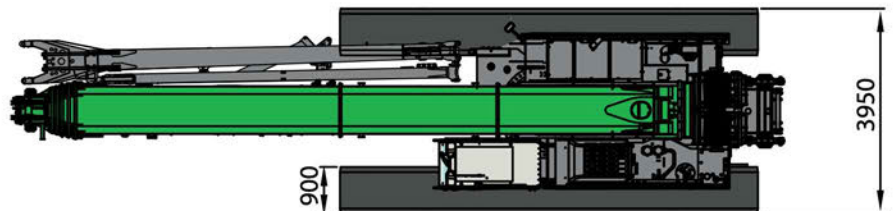
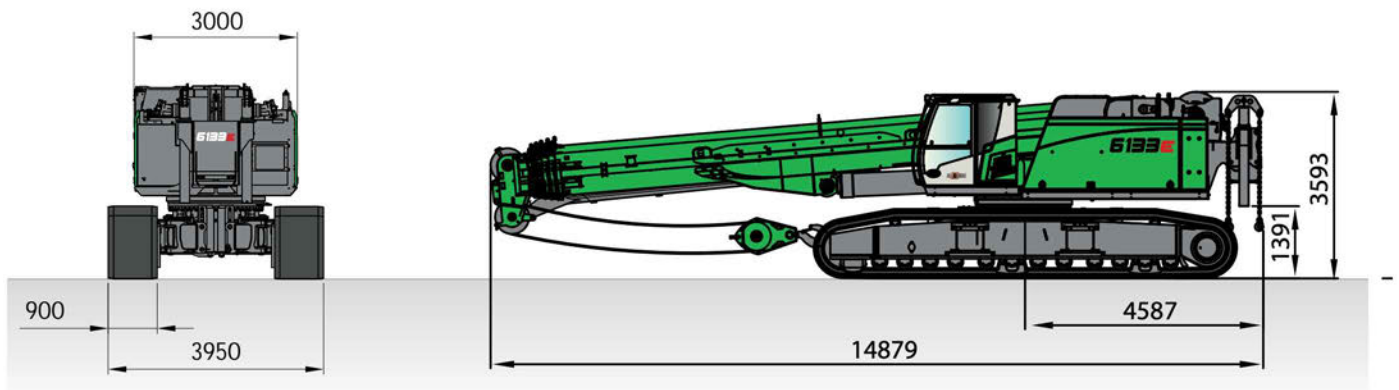
i **Gewicht:** ca. 119 t (2 Winden, 8 m Spitzenausleger, 80 t Haken, 35 t Gegengewicht, 900 mm 3-Steg-Bodenplatten)
Abmessungen: 15,2 x 3,95 x 4,0 m



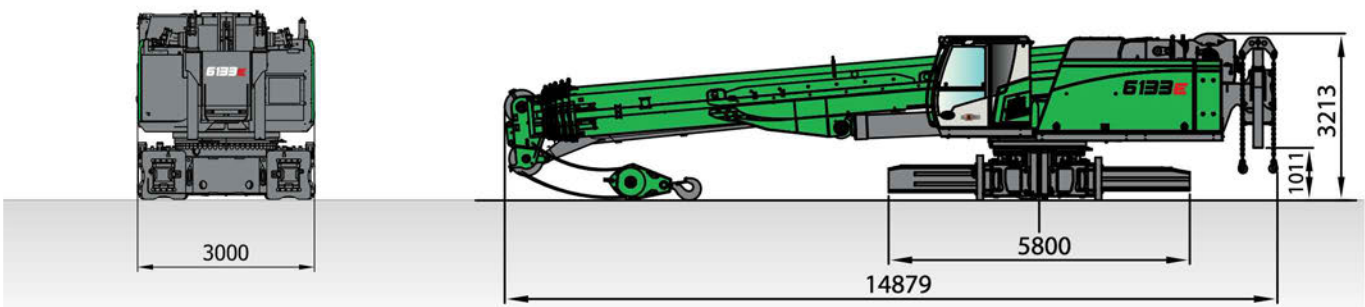
Maßangaben in [mm]

TRANSPORTABMESSUNGEN

i **Gewicht:** ca. 84 t (2 Winden, 8 m Spitzenausleger, 80 t Haken, ohne Gegengewicht)
Abmessungen: 14,9 x 3,95 x 3,6 m



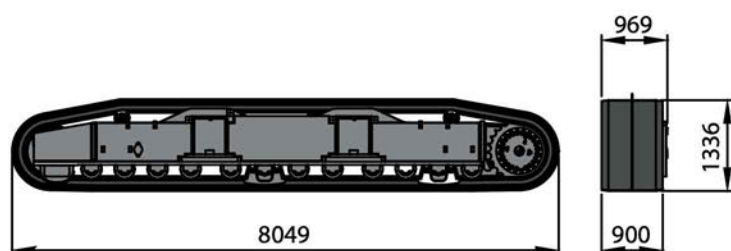
i **Gewicht:** ca. 51,8 t (2 Winden, 8 m Spitzenausleger, 80 t Haken, ohne Gegengewicht, ohne Laufwerke)
Abmessungen: 14,9 x 3,0 x 3,2 m



Maßangaben in [mm]

TRANSPORTABMESSUNGEN

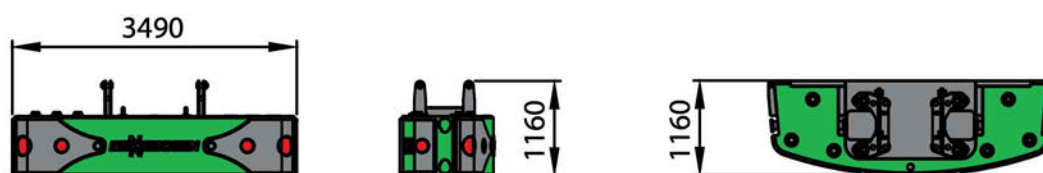
LAUFRADTRÄGER



i **Gewicht:**
3-Steg: 2 x 15700 kg
Flachbodenplatten: 2 x 17100 kg

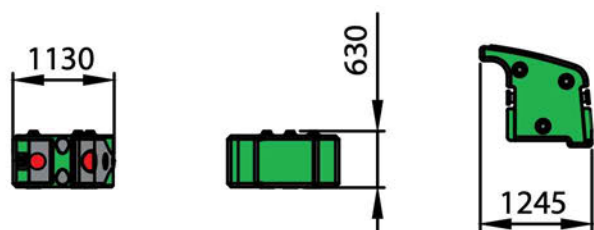
BALLASTGRUNDPLATTE

i **Gewicht:** 1 x 14350 kg



BALLASTPLATTE

i **Gewicht:** 6 x 3500 kg



SPITZENAUSLER 8 m SA80.2

i **Gewicht:** 920 kg



Maßangaben in [mm]

TRANSPORTABMESSUNGEN

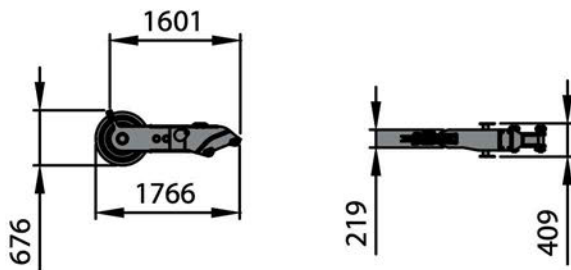
SPITZENAUSLEGER VERLÄNGERUNG 7 m SAV70.2

i Gewicht: 300 kg



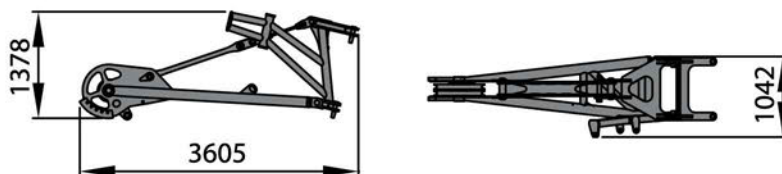
SCHNABELAUSLEGER S12.5

i Gewicht: 160 kg



SCHWERLASTSCHNABEL S36.2

i Gewicht: 650 kg

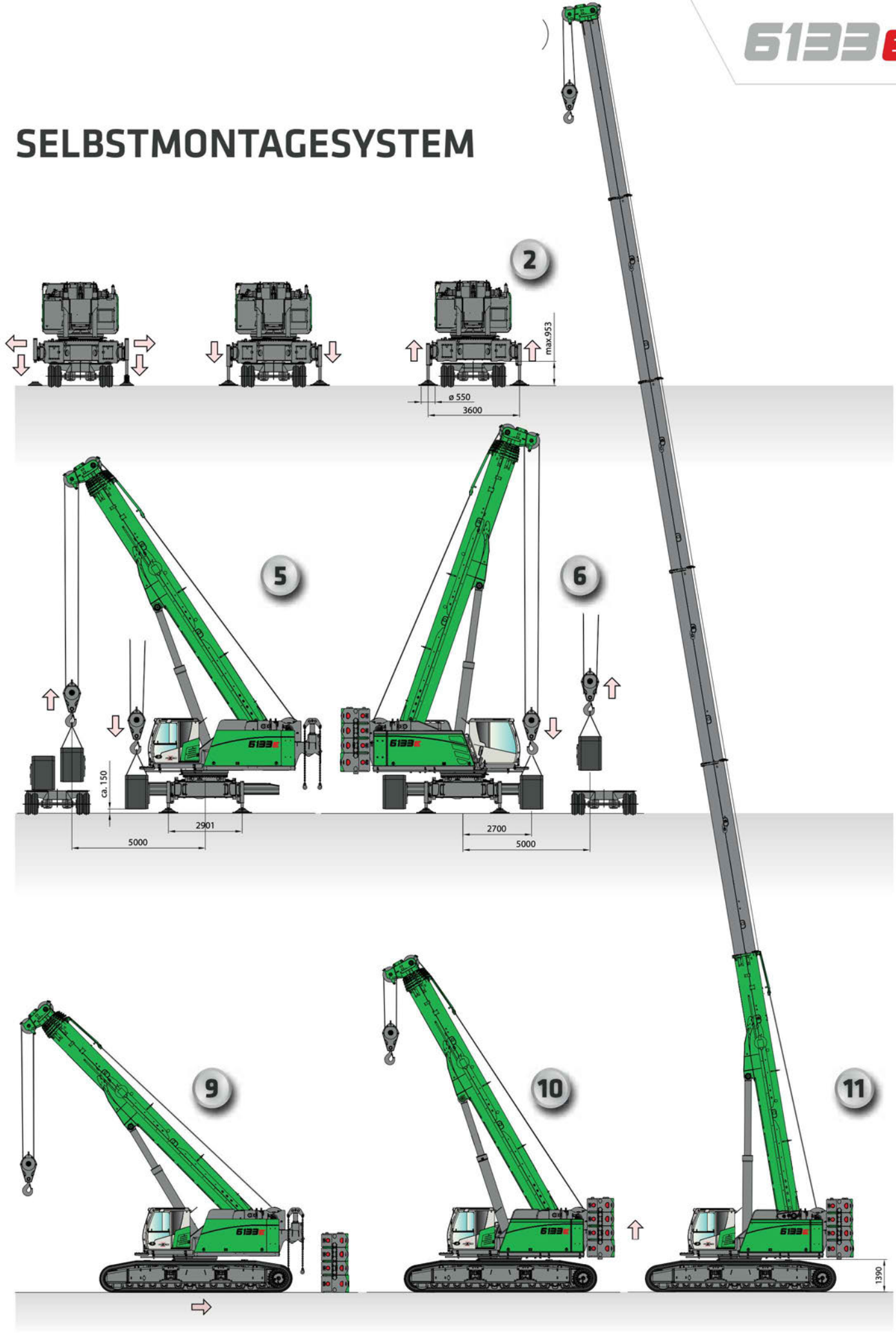


Maßangaben in [mm]

SELBSTMONTAGESYSTEM



SELBSTMONTAGESYSTEM

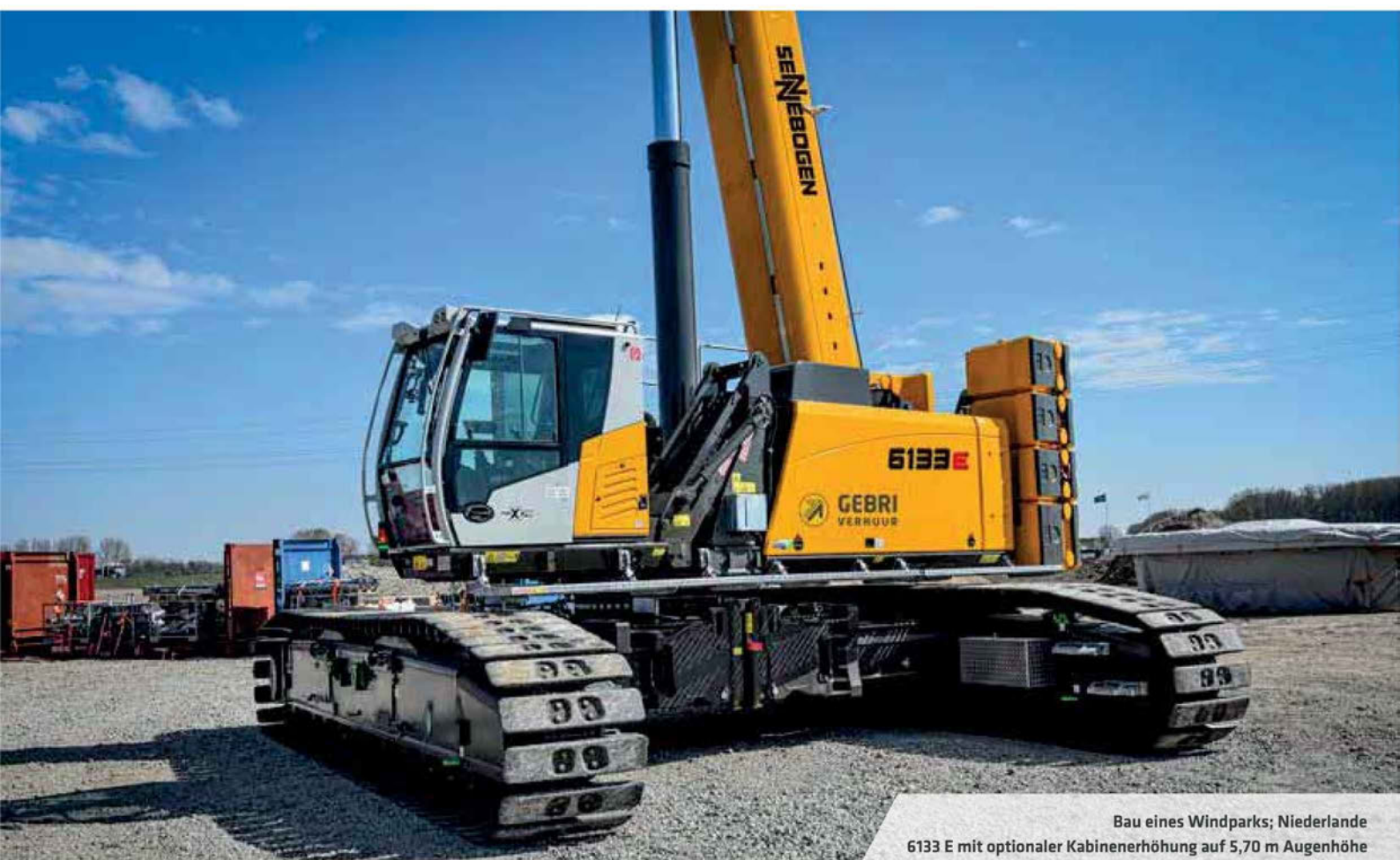




Fertigteilmontage; Deutschland



Spundwandmontage; Singapur



Bau eines Windparks; Niederlande
6133 E mit optionaler Kabinerhöhung auf 5,70 m Augenhöhe



SENNEBOGEN ACADEMY

Expansiv im Wissen, denn Erfolg beruht auf Wissen. In der SENNEBOGEN Academy legen wir Wert darauf, dass es mächtig fließt.

➔ www.sennebogen-academy.com



SERVICE UND WARTUNG

Umfangreich im Kundendienst. Und in der Ersatzteilversorgung. Service wird bei uns GROSS geschrieben.

➔ www.sennebogen.com/customer-service



SENtrack

Effizientes Fuhrparkmanagement mit SENtrack: Nutzen Sie Informationen, die sonst im Verborgenen bleiben und erhöhen Sie Ihre Effizienz.

➔ www.sennebogen.com/sentrack



RENTAL & USED

Entdecken Sie das einmalige Mietmaschinenangebot von SENNEBOGEN Rental & Used. Hier finden Sie Ihre Mietmaschine:

➔ www.sennebogen-rental-used.com

WERDEN SIE MITGLIED IM FAHRERCLUB

Hier stehen Sie und Ihre Maschine im Rampenlicht! Exklusive Informationen, Erfahrungsaustausch mit SENNEBOGEN-Fahrern sowie Spaß und Begeisterung stehen bei uns im Mittelpunkt.

Alle Vorteile unter ➔ www.sennebogen.com/operators-club



MOVE BIG THINGS – WITH US!



über **69**
Jahre Erfahrung

100 %
Familienunternehmen

über **1600**
erfahrene Fachkräfte weltweit

4
Produktionswerke
in Deutschland

über **180**
Vertriebs- und Service-
partner weltweit

11
unterschiedliche
Telekrane



Teleskoplader
3,5-5,5 t

Balancer
130-300 t

Materialumschlag
17-420 t

Seilbagger
13,5-300 t

Raupenkran
50-300 t

Telekran
16-130 t

Hafenkran
300 t

Dieser Katalog beschreibt Maschinenmodelle, Ausstattungsumfänge einzelner Modelle und Konfigurationsmöglichkeiten (Serienausstattung und Sonderausstattung) der von der SENNEBOGEN Maschinenfabrik GmbH gelieferten Maschinen. Geräteabbildungen können Sonder- und Zusatzausstattungen enthalten. Je nach Land, in das die Maschinen geliefert werden, können Abweichungen von der Ausstattung möglich sein, insbesondere bzgl. der Serien- und Sonderausstattung. Alle verwendeten Erzeugnisbezeichnungen können Marken der SENNEBOGEN Maschinenfabrik GmbH oder anderer, zuliefernder Unternehmen sein, deren Benutzung durch Dritte für deren Zwecke die Rechte der Inhaber verletzen kann.

Bitte informieren Sie sich bei Ihrem SENNEBOGEN Vertriebspartner vor Ort über die angebotenen Ausstattungsvarianten. Gewünschte Leistungsmerkmale sind nur dann verbindlich, wenn sie bei Vertragsschluss ausdrücklich vereinbart werden. Liefermöglichkeiten und technische Änderungen vorbehalten. Alle Angaben sind ohne Gewähr. Ausstattungsänderungen und Weiterentwicklungen vorbehalten. © SENNEBOGEN Maschinenfabrik GmbH, Straubing/Deutschland. Nachdruck, auch auszugsweise, nur mit schriftlicher Genehmigung der SENNEBOGEN Maschinenfabrik GmbH, Straubing/Deutschland.

SENNEBOGEN
Maschinenfabrik GmbH
Hebbelstraße 30
94315 Straubing, Germany

➔ www.sennebogen.com

MOVE BIG THINGS

VERTRIEB SENNEBOGEN
Crane Line Vertrieb
Tel. +49 9421 540-146
cranes@sennebogen.de

ERSATZTEILZENTRUM
Ersatzteil-Bestellungen
spareparts@sennebogen.de

KUNDENDIENST
Technische Unterstützung
service@sennebogen.de

