

The DECKING
COLLECTION

by accoya 



Technisches Datenblatt

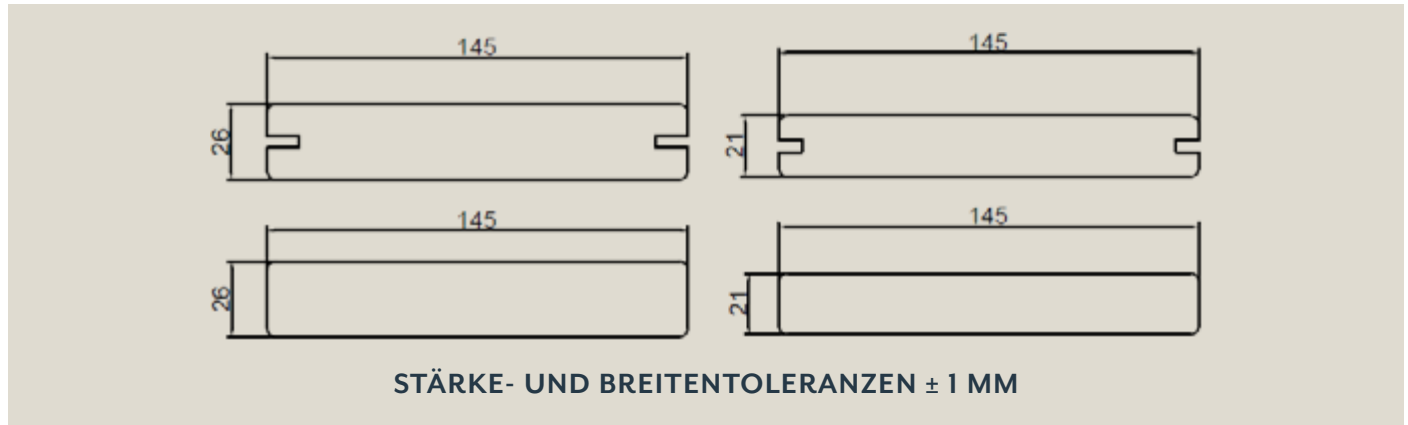
ACCOYA® DECKING

MATERIAL:

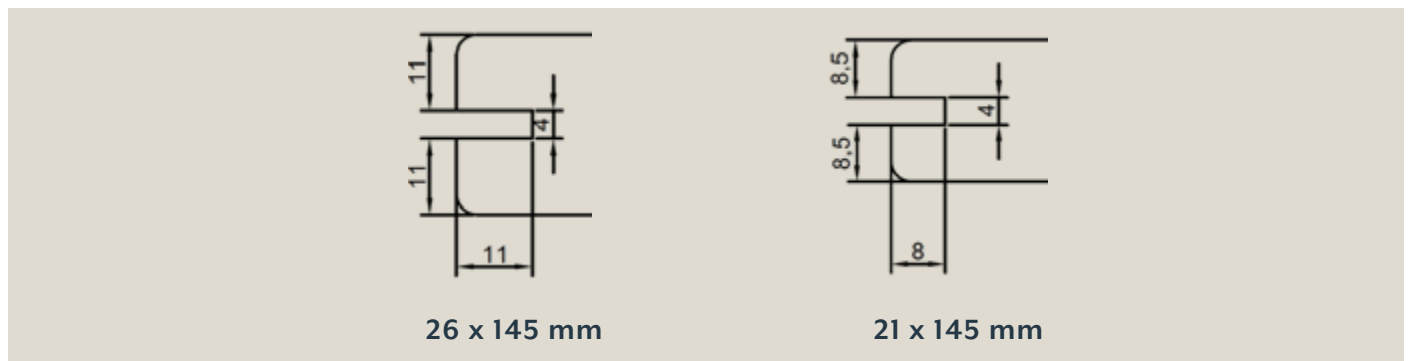
Massives Accoya Holz

PROFILE:

GENUTETE UND UNGENUTETE TERRASSENDIELEN



NUTDETAILS:



LÄNGEN:

2.4 m, 3.6 m, 4.2 m, 4.8 m

DAUERHAFTIGKEITSKLASSE (EN 350): 1

OBERFLÄCHE:

Glatte gehobelte Oberfläche mit abgerundeten Kanten (3 mm)

DURCHSCHNITTLICHE DICHTE:

515 kg/m³ (65% RH, 20°C)

DURCHSCHNITTLICHES GEWICHT:

21 x 145 mm: 1,58 kg/laufender Meter

26 x 145 mm: 1,95 kg/laufender Meter

BIEGEFESTIGKEIT (EN 408):

8800 N/mm²

BRINELHÄRTE (EN 1534):

2.4

AUSGLEICHSFEUCHTE:

3 – 5% (65% RH, 20°C)

SCHWUNDMASS NASS – OFENTROCKEN: Radial 0,7%

Tangential 1,5%

RUTSCHFESTIGKEIT (EN 16165):

Klasse C

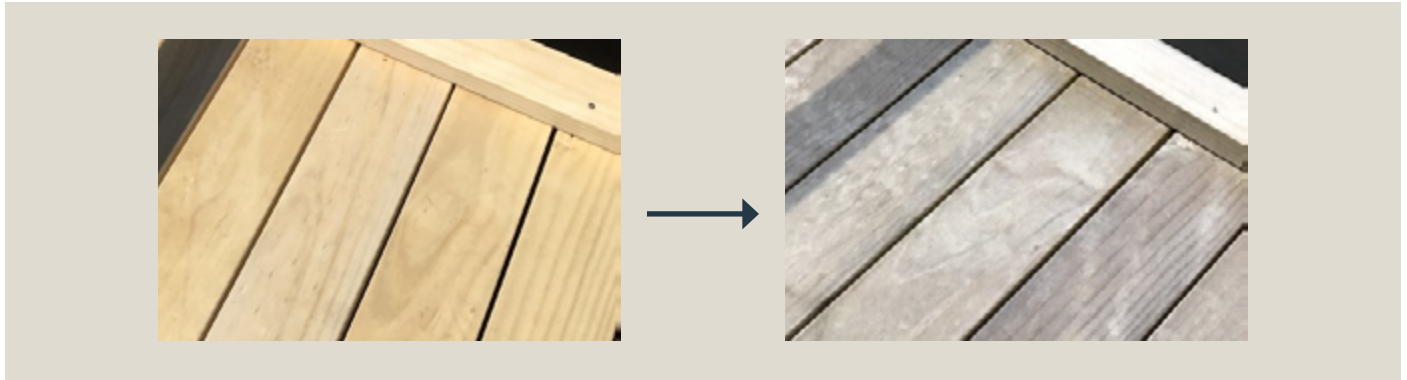
BEFESTIGUNGSMATERIAL:

Stets Edelstahl (A2, A4) verwenden.

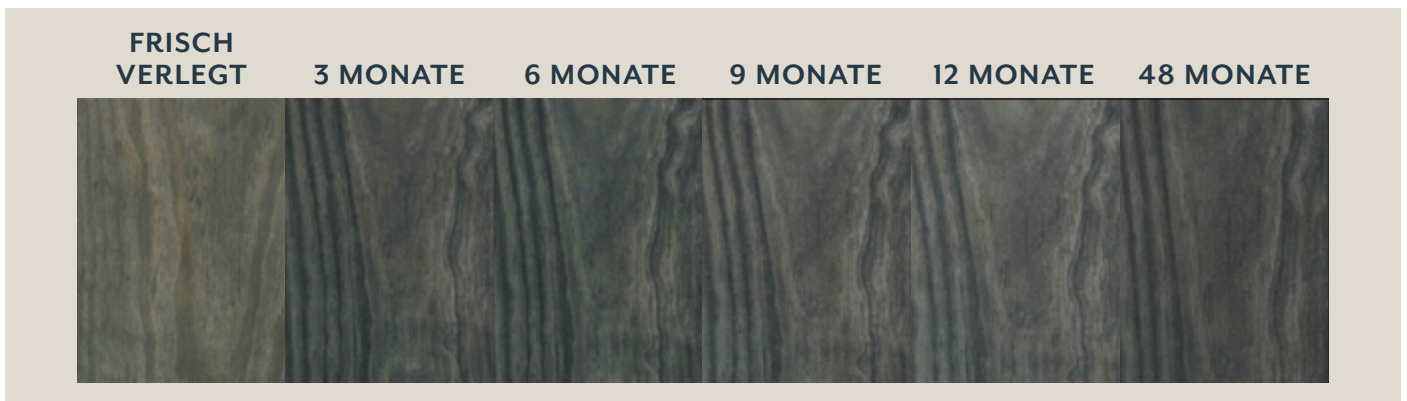
VERWITTERUNG:

Naturbelassene Accoya Terrassendielen verwittern auf natürliche Weise zu einem silbergrauen Farbton. Die Variationen des Verwitterungsprozesses und des endgültigen Aussehens hängen von den örtlichen Umwelt- und Gebäudebedingungen ab: In seltenen Fällen können auf Accoya-Dielen Verfärbungen zu sehen sein.

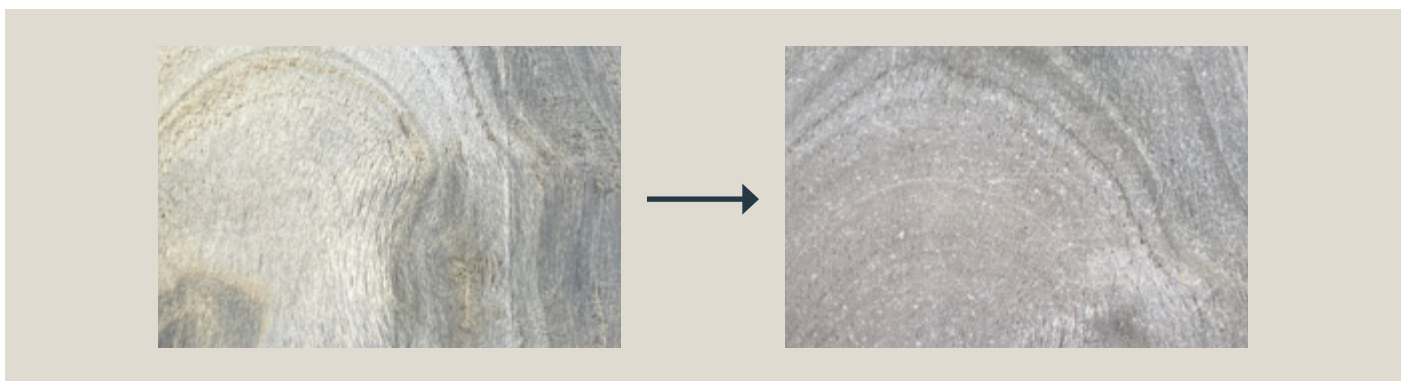
Diese verblassen unter Einwirkung von UV-Strahlung.



Accoya Color sorgt für ein langlebiges und gleichmäßigeres Erscheinungsbild im Vergleich zu anderen Holzterrassen, da es einer geringeren Verwitterung unterliegt. Es wird empfohlen, die Dielen aus verschiedenen Paketen vor der Verlegung zu mischen und aufeinander abzustimmen, um eine ästhetisch ansprechende Mischung der Farbtöne zu erzielen.



Jegliche weiße Flecken auf Accoya Color verwittern mit der Zeit zu einem Grauton.



Obwohl sie außergewöhnlich formstabil sind, können bei einigen Brettern Oberflächenrisse auftreten, wobei die Oberfläche jedoch glatt und extrem widerstandsfähig gegen Absplitterungen bleibt.

The DECKING
COLLECTION
by accoya 



LASSEN SIE SICH INSPIRIEREN VON
ACCOYAWOODDECKING.COM