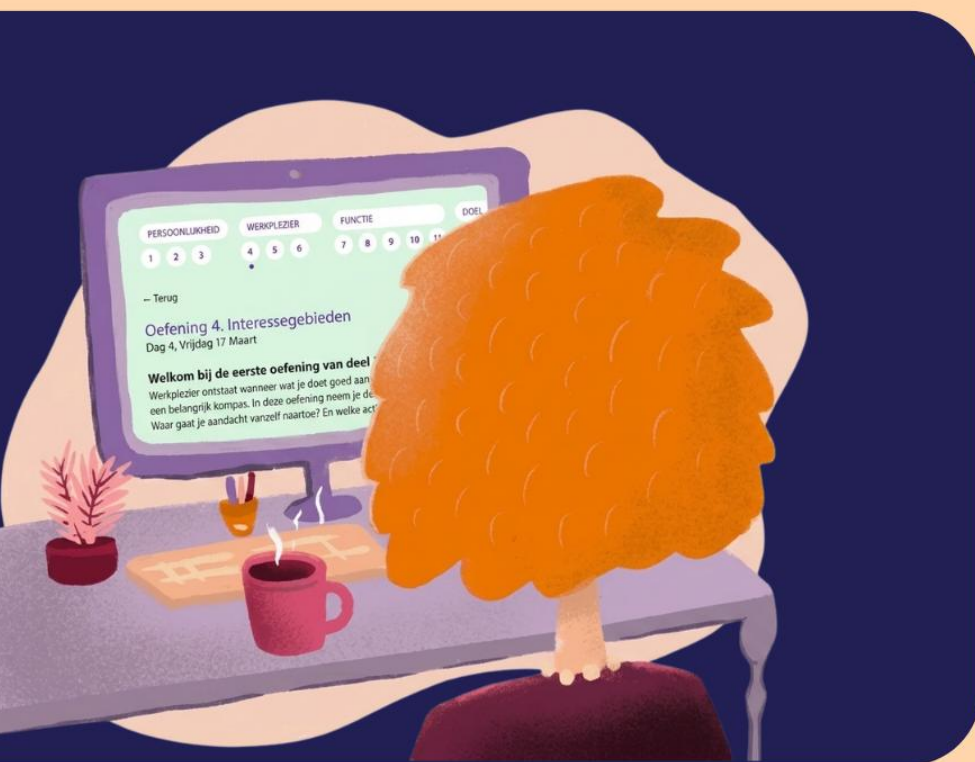


Eigen regie & online trainingen in tweede spoor re-integratie

INTERVISIEWERKVORM VOOR PROFESSIONALS



Colofon

© ZINZIZ, Utrecht, mei 2026 |
www.zinziz.nl

Dit project is medegefinancierd door
ZonMw, dossiernummer
10490012410013.

Auteurs

Marte Wachter, ZINZIZ
Willianne Korteweg, ZINZIZ
Laurien Brauner, ZINZIZ

Lena Wever, ZINZIZ
Jos Maas, Xynthesis
Roel Fransen, OVAL

We bedanken alle deelnemende tweede spoor
re-integratie cliënten, re-integratie begeleiders,
onderzoekers voor hun bijdrage aan het onderzoek.

INTERVISIEWERKVORM

HANDLEIDING

HANDREIKING

EINDRAPPORTAGE

Wat is dit?

Deze intervisiewerkvorm helpt re-integratie begeleiders hun visie op regie te verkennen. Met metaforen en een casus reflecteren zij op eigen overtuigingen en handelen. Dit geeft inzicht in hoe regie in tweede spoor trajecten werkt. De uitkomst is concrete verbeteracties voor de praktijk.

Voor wie is dit?

Re-integratie begeleiders die tweede spoor re-integratie trajecten begeleiden.

Wat is het doel?

- Re-integratie begeleiders doen inzichten op over hun omgang met regie nemen en geven in een tweede spoor re-integratie traject.
- Re-integratie begeleiders delen ervaringen, reflecteren op hun eigen handelen en stellen concrete actiepunten op voor hun praktijk.

Geven en nemen van regie

In elk tweede spoor traject heb je als re-integratie begeleider en als kandidaat te maken met **eigen regie**. Je bent continu bezig met het nemen of geven van regie- soms gaat dat vanzelf en soms worstel je ermee. Er spelen ook veel contextfactoren die het nemen en geven van regie belemmeren of juist bevorderen.

Eén van die contextfactoren zit in jezelf als re-integratie begeleider: Je eigen ongeschreven regels en overtuigingen rondom regie hebben invloed op hoe jij regie neemt en geeft in tweede spoor trajecten. Deze intervisiewerkvorm helpt re-integratie begeleiders deze ongeschreven regels en overtuigingen rondom regie te onderzoeken, te delen met collega's en concrete acties voor de toekomst te formuleren.

De werkvorm is gebaseerd op praktijkgericht onderzoek met re-integratie begeleiders, tweede spoor kandidaten en werkgevers. De metaforen en foto's op werkblad 1 komen van tweede spoor kandidaten en zijn met hun toestemming gebruikt voor deze werkvorm.

Werkvorm in het kort

Kort overzicht

Deze intervisie werkvorm gebruikt metaforen om scherp te krijgen wat (eigen) regie voor jou is.

Je vergelijkt dit met wat tweede spoor kandidaten doorgaans onder eigen regie verstaan.

Aan de hand van een ingebrachte casus onderzoekt de groep hoe overtuigingen en gedachten de regie in een tweede spoor traject beïnvloeden.

De werkvorm duurt ca. 75-90 minuten, afhankelijk van het aantal deelnemers.

Voor wie

Re-integratie begeleiders die tweede spoor re-integratie trajecten begeleiden.

Doelen

1. Re-integratie begeleiders doen inzichten op over hun omgang met regie nemen en geven in een tweede spoor re-integratie traject.
2. Re-integratie begeleiders delen ervaringen, reflecteren op hun eigen handelen en stellen concrete actiepunten op voor hun praktijk.

Wat heb je nodig

- 4-6 Re-integratie begeleiders met ervaring in tweede spoor re-integratie
- 1 persoon die de intervisie begeleidt (facilitator)
- Werkblad 1 geprint of digitaal
- Optioneel: Groot vel papier en stiften of online whiteboard

Voorbereiding

Voor een vlotte start van de intervisiebijeenkomst is het handig om een voorbereidingsopdracht te geven aan de deelnemers. Als dit niet mogelijk is kan dit ook ter plekke gedaan worden. Houd dan rekening mee dat je meer tijd nodig hebt.

Daarnaast kunnen alle deelnemers een casus voorbereiden, of alleen één deelnemer. Pas de onderstaande opdracht hierop aan.

Vooraf de bijeenkomst krijgen de deelnemers de volgende voorbereidingsopdracht:

De volgende intervisie staat in het teken van regie nemen en geven binnen tweede spoor trajecten. We werken hierbij met metaforen. Het is handig als jij je hierop voorbereid door de onderstaande twee vragen te beantwoorden voor jezelf:

- Wat betekent regie voor jezelf als loopbaanprofessional in een tweede spoor re-integratie traject? Bedenk hier een metafoor of beeld bij. Dus een beeld, foto, object of spreekwoord. Als het kan neem dit mee naar de bijeenkomst.
- Kies een casus waarin je worstelde met regie. Dit kan verschillende redenen hebben; De kandidaat nam te weinig regie.
 - De kandidaat nam de regie over.
 - Je was zelf te veel aan het werk en had de meeste regie.
 - Er was door contextfactoren weinig ruimte voor regie bij de kandidaat of bij jezelf.Omschrijf de casus in enkele zinnen en eindig met een intervisievraag: "Mijn vraag is...."

Intervisie stappen

<p>Stap 1: Introductieopdracht: Wat betekent (eigen) regie?</p> <ul style="list-style-type: none">• Deelnemers delen één voor één hun metaforen uit de voorbereiding. De facilitator tekent of schrijft mee.• Bespreek de overeenkomsten en verschillen tussen metaforen.• Bekijk samen of in tweetallen de metaforen van mensen die een tweede spoor traject hebben gevolgd (Werkblad 1). Wat betekent eigen regie voor hen?• Bespreek de overeenkomsten en verschillen tussen metaforen van loopbaanprofessionals en die van kandidaten.	20 minuten
<p>Stap 2: Casus bespreken</p> <ul style="list-style-type: none">• De groep kiest een casusinbrenger.• De casusinbrenger schetst kort de casus, met nadruk op diens eigen rol daarin en sluit af met de intervisievraag. De facilitator schrijft de vraag op.• Deelnemers stellen enkele verhelderende vragen.	10 minuten
<p>Stap 3: Metaforen bedenken voor de casus</p> <ul style="list-style-type: none">• Alle of enkele deelnemers schetsen een metafoor gericht op de rol/vraag in de casus. Je kan hierbij gebruik maken van de metaforen uit stap 1 of een nieuwe metafoor bedenken. Beschrijf zo beeldend mogelijk. Maak ook gebruik van afbeeldingen, tekenen, objecten (stel je bent deze vaas...). Deelnemers lichten hun metafoor toe. De facilitator schrijft of tekent mee.• De casusinbrenger stelt verhelderende vragen.• De casusinbrenger onderzoekt wat de betekenis van de metaforen voor haar/hem is en welke informatie dit geeft over:<ul style="list-style-type: none">○ De rol in de situatie.○ De kwaliteiten die de metafoor vertegenwoordigd.○ Gedrag en effect van dat gedrag op regie.○ Ambities, attitude en ongeschreven regels rondom regie.	20-30 minuten
<p>Stap 4: Inzichten</p> <ul style="list-style-type: none">• De casusinbrenger blikt terug op diens intervisievraag en vat de nieuwe inzichten samen.• De casusinbrenger formuleert een aantal concrete acties die zij/hij bij een soortgelijke casus kan doen.• De casusinbrenger kan ook één metafoor kiezen voor diens inzichten. Dit metafoor kan helpen om de inzichten en acties te onthouden.• De andere deelnemers delen inzichten die zij zelf hebben opgedaan.	10 minuten
<p>Stap 5: Reflectie en afronding</p> <ul style="list-style-type: none">• Deelnemers reflecteren kort op de werkvorm: wat werkte wel en wat werkte minder?	5 minuten

Werkblad 1: Metaforen voor eigen regie van tweede spoor kandidaten

CONTROLE OP HET INRICHTEN VAN RE-INTEGRATIEPROCES EN DOELEN



KEUZEVRIJHEID ERVAREN



JEZELF NIEUW ONTDEKKEN



WEERBAARHEID

**YOU AREN'T
SELFISH FOR
PUTTING
YOURSELF
FIRST**

