

# ISOTEST®

## Prüfgeräte & Zubehör für die Porenprüfung von Beschichtungen und Umhüllungen



Die Lieferung erfolgt ausschließlich zu unseren bekannten Lieferbedingungen.

Technische Änderungen vorbehalten.

ELMED Dr. Ing. Mense GmbH • Weilenburgstr. 39 • 42579 Heiligenhaus  
Tel.: +49 (0) 2056 / 9329-0 • Fax: +49 (0) 2056 / 9329-33  
E-Mail: [isotest@elmedgmbh.com](mailto:isotest@elmedgmbh.com)

[www.elmedgmbh.com](http://www.elmedgmbh.com)

## Inhaltsverzeichnis

	Seite
■ ISOTEST® Prüfgeräte	3
■ ISOTEST® Branchenlösungen	5
■ Erdungszubehör	7
- Erdungsmanschetten & Erdungsfolie	8
- Erdungsstäbe	8
- Schlepperde	9
- Erdungskabel	9
- Erdungsbürsten	10
■ Prüfelektroden	11
- Flachbürstenelektroden	11
- Fächerbesen- & Pinselbürstenelektroden	14
- Spiralelektroden	15
- Halbrundbürsten	16
- Innenprüfbürsten	17
■ Verlängerungsstangen	17
■ Akkus und Ladegeräte	18
■ Transportkoffer	19
■ Wartung & Kalibrierung	19



### Ihr Vertrauen in das Original

Über Jahrzehnte haben ELMED Ingenieure den ISOTEST® Qualitätsstandard ständig weiterentwickelt.

Das ISOTEST® Original Zubehör erfüllt die hohen Anforderungen an industrie- und baustellenerprobte Technik. Das überzeugende Resultat ist die erforderliche Verlässlichkeit der Prüfung und gewünschte Sicherheit unter den verschiedensten Einsatzbedingungen.

Original ISOTEST® Zubehör von ELMED: Leicht zu erkennen am ISOTEST® Logo.

## ISOTEST® Prüfgeräte

### ISOTEST® inspect pro

Art.-Nr.: 0113510060



#### ISOTEST® inspect pro (Set)

Prüfspannung einstellbar von 1 – 35 kV  
in Schritten von 0,05 kV (bis 10 kV) / 0,1 kV (ab 10 kV)

#### Lieferumfang:

Prüfgerät, komfortable Gerätetasche mit Tragegurt und Sichtfenster,  
Lithium-Ionen-Akku 14,4V / 3450 mAh, Ladegerät 100 – 240 VAC,  
Erdungskabel 10 m mit Klemmzange und Gerätestecker,  
robuster Transportkoffer, Prüfelektrode nach Wahl bis 500 mm,  
Kalibrierschein



Art.-Nr.: 0113510061

#### ISOTEST® inspect pro (Basisversion)

#### Lieferumfang:

Prüfgerät, Lithium-Ionen-Akku 14,4V / 3450 mAh, Ladegerät 100 – 240 VAC,  
Erdungskabel 10 m mit Klemmzange und Gerätestecker, Kalibrierschein

### ISOTEST® inspect 35 / 8.0

Art.-Nr.: 0113510001



#### ISOTEST® inspect 35 (Set)

Prüfspannung einstellbar von 5 – 35 kV in 0,1 kV Schritten

#### Lieferumfang:

Prüfgerät, komfortable Gerätetasche mit Tragegurt,  
Akkumulator 6 V / 4.5 Ah, Ladegerät 230 V,  
Erdungskabel 10 m mit Klemmzange und Gerätestecker,  
robuster Transportkoffer, Prüfelektrode nach Wahl bis 500 mm

Art.-Nr.: 0118100011



#### ISOTEST® inspect 8.0 (Set)

Prüfspannung einstellbar von 0,5 – 8 kV in 0,5 kV Schritten

#### Lieferumfang:

Prüfgerät, komfortable Gerätetasche mit Tragegurt,  
Akkumulator 6 V / 4.5 Ah, Ladegerät 230 V,  
Erdungskabel 10 m mit Klemmzange und Gerätestecker,  
Erdungskabel 15 m beidseitig mit Klemmzange,  
robuster Transportkoffer, Prüfelektrode nach Wahl bis 500 mm

## ISOTEST® 4S / 4S plus

Art.-Nr.: 0141000010



### ISOTEST® 4S

Prüfspannung einstellbar von 10 – 25 kV in 5 kV Schritten

#### Lieferumfang:

Prüfgerät, Ledertasche mit Tragegurt, Akkumulator 6 V / 4.5 Ah,  
Ladegerät 230 V, Erdungskabel 10 m mit Klemmzange und Gerätestecker

Art.-Nr.: 0141000001

Optional mit NOT-AUS Sicherheitsmodus

Art.-Nr.: 0141002010



### ISOTEST® 4S plus

Prüfspannung einstellbar in 7 Spannungsstufen Ihrer Wahl –  
im Bereich 5 – 35 kV (Standard: 5 / 10 / 15 / 20 / 25 / 30 / 35 kV)

#### Lieferumfang:

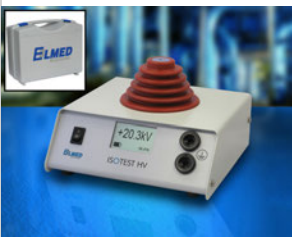
Prüfgerät, Ledertasche mit Tragegurt, Akkumulator 6 V / 4.5 Ah,  
Ladegerät 230 V, Erdungskabel 10 m mit Klemmzange und Gerätestecker

Art.-Nr.: 0141002001

Optional mit NOT-AUS Sicherheitsmodus

## ISOTEST® HV pro

Art.-Nr.: 0190000141



### Impulsvoltmeter ISOTEST® HV pro

zur Prüfung der Impuls-Hochspannung portabler ISOTEST® Porenprüfgeräte  
ISOTEST® inspect pro, ISOTEST® inspect 8.0/35 und ISOTEST® 4S/4S plus

Messbereich: 2,5 - 35,0 kV

Auflösung: 0,01 kV (2,50 - 9,99 kV) / 0,1 kV (10,0 - 35,0 kV)

#### Lieferumfang:

Messgerät, Batteriesatz, Messzubehör, Transportbox, Kalibrierschein

## ISOTEST® Branchenlösungen

Die nachfolgenden Branchenlösungen stellen bewährte Prüfstandards im jeweiligen Segment dar und vereinfachen Ihnen somit die Auswahl des für Ihre Anwendung passenden Gerätes und Zubehörs:

Art.-Nr.: 0141000030



### ISOTEST® Prüfset: Pipeline inkl. ISOTEST® 4S plus

#### Prüfset bestehend aus:

ISOTEST® 4S plus, Prüfspannung einstellbar in 7 Spannungsstufen Ihrer Wahl – im Bereich 5 – 35 kV, Ledertasche mit Tragegurt, Akkumulator 6 V / 4.5 Ah, Ladegerät 230 V, Ersatzbatterie / -sicherung für Akku und Sicherheitstaster, Erdungskabel 10 m mit Klemmzange und Gerätestecker, Erdungsstab mit 5 m Kabel und Klemme, Schlepperde 6 m, Erdungsmanschette Typ 1 für Rohre DN 100 – 200, Flachbürstenelektrode mit Winkelmechanik (Länge 250 mm, Messing), SlimLine-Spiralelektrode Ihrer Wahl bis DN500, Konnektor für SlimLine-Spiralelektroden, robuster Transportkoffer

Art.-Nr.: 0113510070

### ISOTEST® Prüfset: Pipeline inkl. ISOTEST® inspect pro

Art.-Nr.: 0113510035

### ISOTEST® Prüfset: Pipeline inkl. ISOTEST® inspect 35

Art.-Nr.: 0113510021



### ISOTEST® Prüfset: Gummierung inkl. ISOTEST® inspect pro

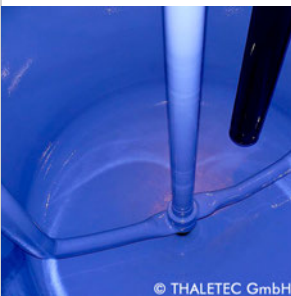
#### Prüfset bestehend aus:

ISOTEST® inspect pro, Prüfspannung einstellbar von 1 – 35 kV in Schritten von 0,05 kV (bis 10 kV) / 0,1 kV (ab 10 kV), komfortable Gerätetasche mit Tragegurt und Sichtfenster, Lithium-Ionen-Akku 14,4V / 3450 mAh, Ladegerät 100 – 240 VAC, Fächerbesenelektrode aus Edelstahl (Besatzlänge 200 mm), Erdungskabel 10 m mit Klemmzange und Gerätestecker, Erdungskabel 15 m beidseitig mit Klemme, Verlängerungsstange 500 mm mit Elektrodenspannvorrichtung, Verlängerungsstange 500 mm ohne Elektrodenspannvorrichtung, Flachbürstenelektrode mit Winkelmechanik (Länge 400 mm, Messing), robuster Transportkoffer

Art.-Nr.: 0113510020

### ISOTEST® Prüfset: Gummierung inkl. ISOTEST® inspect 35

Art.-Nr.: 0118100021



### ISOTEST® Prüfset: Email / emaillierte Behälter inkl. ISOTEST® inspect pro

#### Prüfset bestehend aus:

ISOTEST® inspect pro, Prüfspannung einstellbar von 1 – 35 kV in Schritten von 0,05 kV (bis 10 kV) / 0,1 kV (ab 10 kV), komfortable Gerätetasche mit Tragegurt und Sichtfenster, Lithium-Ionen-Akku 14,4V / 3450 mAh, Ladegerät 100 – 240 VAC, Fächerbesenelektrode aus Edelstahl (Besatzlänge 100 mm), Fächerbesenelektrode aus Edelstahl (Besatzlänge 200 mm), Erdungskabel 10 m mit Klemmzange und Gerätestecker, Erdungskabel 15 m beidseitig mit Klemme, Erdungsfolien-Set zur Erdung vollständig emaillierter Teile, Verlängerungsstange 500 mm mit Elektrodenspannvorrichtung, Verlängerungsstange 500 mm ohne Elektrodenspannvorrichtung, robuster Transportkoffer

Art.-Nr.: 0118100020

### ISOTEST® Prüfset: Email / emaillierte Behälter inkl. ISOTEST® inspect 8.0

Art.-Nr.: 0118100022

### ISOTEST® Prüfset: Email / emaillierte Behälter inkl. ISOTEST® inspect 35

Art.-Nr.: 0113510011



**ISOTEST® Prüfset: Tank & Behälter inkl. ISOTEST® inspect pro**

**Prüfset bestehend aus:**

ISOTEST® inspect pro, Prüfspannung einstellbar von 1 – 35 kV in Schritten von 0,05 kV (bis 10 kV) / 0,1 kV (ab 10 kV), komfortable Gerätetasche mit Tragegurt und Sichtfenster, Lithium-Ionen-Akku 14,4V / 3450 mAh, Ladegerät 100 – 240 VAC, Fächerbesenelektrode aus Edelstahl (Besatzlänge 200 mm), Erdungskabel 10 m mit Klemmzange und Gerätestecker, Erdungskabel 15 m beidseitig mit Klemme, Erdungsstab mit 5 m Kabel und Klemme, Flachbürstenelektrode mit Winkelmechanik (Länge 300 mm, Messing), Verlängerungsstange 500 mm mit Elektrodenspannvorrichtung, robuster Transportkoffer

Art.-Nr.: 0113510010

**ISOTEST® Prüfset: Tank & Behälter inkl. ISOTEST® inspect 35**

Art.-Nr.: 0113510031



**ISOTEST® Prüfset: Bauwerksabdichtungen inkl. ISOTEST® inspect pro**

**Prüfset bestehend aus:**

ISOTEST® inspect pro, Prüfspannung einstellbar von 1 – 35 kV in Schritten von 0,05 kV (bis 10 kV) / 0,1 kV (ab 10 kV), komfortable Gerätetasche mit Tragegurt und Sichtfenster, Lithium-Ionen-Akku 14,4V / 3450 mAh, Ladegerät 100 – 240 VAC, Fächerbesenelektrode aus Edelstahl (Besatzlänge 200 mm), Erdungskabel 10 m mit Klemmzange und Gerätestecker, Erdungskabel 15 m beidseitig mit Klemme, Flachbürstenelektrode mit Winkelmechanik (Länge 400 mm, Messing), Verlängerungsstange 500 mm mit Elektrodenspannvorrichtung, Verlängerungsstange 500 mm ohne Elektrodenspannvorrichtung, robuster Transportkoffer

Art.-Nr.: 0113510030

**ISOTEST® Prüfset: Bauwerksabdichtungen inkl. ISOTEST® inspect 35**

Art.-Nr.: 0113510041



**ISOTEST® Prüfset: Armaturen inkl. ISOTEST® inspect pro**

**Prüfset bestehend aus:**

ISOTEST® inspect pro, Prüfspannung einstellbar von 1 – 35 kV in Schritten von 0,05 kV (bis 10 kV) / 0,1 kV (ab 10 kV), komfortable Gerätetasche mit Tragegurt und Sichtfenster, Lithium-Ionen-Akku 14,4V / 3450 mAh, Ladegerät 100 – 240 VAC, Fächerbesenelektrode aus Edelstahl (Besatzlänge 200 mm), Erdungskabel 10 m mit Klemmzange und Gerätestecker, Erdungskabel 15 m beidseitig mit Klemme, Flachbürstenelektrode aus leitfähigem Gummi (Länge 50 mm), robuster Transportkoffer

Art.-Nr.: 0113510040

**ISOTEST® Prüfset: Armaturen inkl. ISOTEST® inspect 35**



## Erdungszubehör

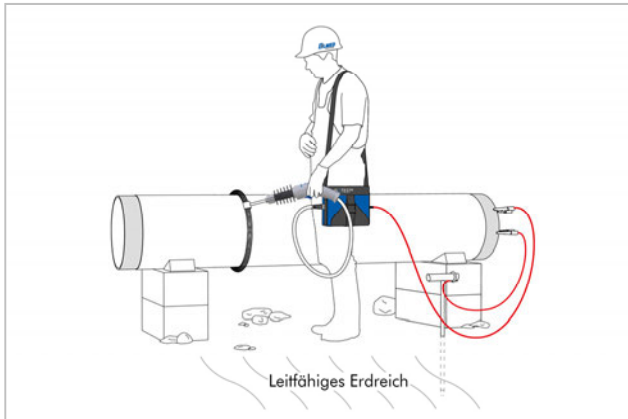
Eine ordnungsgemäße Erdung des Hochspannungsprüfgerätes ist zwingende Voraussetzung für jede Hochspannungsprüfung. Durch die Erdung, d.h. erstens die Verbindung des Prüfgerätes mit dem nicht isolierten, leitenden Teil des Prüfobjektes sowie zweitens vom Prüfobjekt zum Erdpotential, wird der Stromkreislauf geschlossen.

Bei der Prüfung mit Hochspannungsgeräten ist in jedem Fall mittels geeigneten Zubehörs eine Verbindung zum Erdpotential herzustellen.

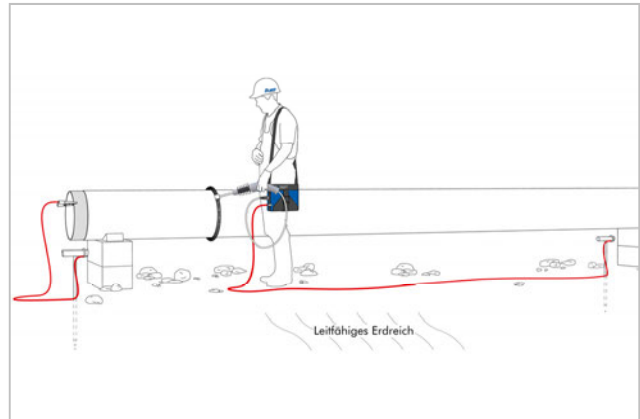
### ISOTEST® Geräte ermöglichen 3 verschiedene Erdungsformen:

(Beispiel: Erdung einer Rohrleitung mit Werksumhüllung / Nachumhüllung)

#### Direkte Erdung

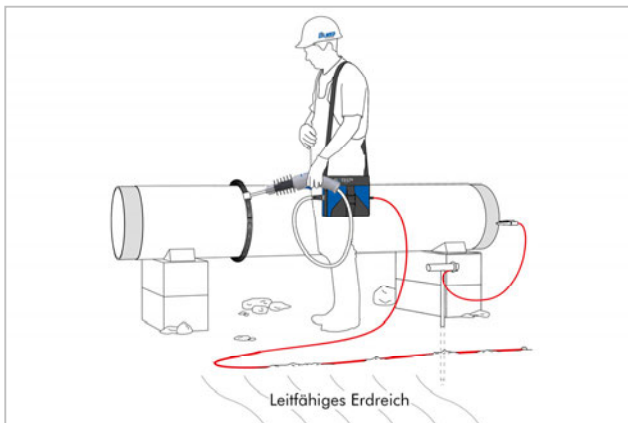


**Direkte Erdung mit dem Standard-Erdungskabel 10 m**  
Die direkte, leitende Verbindung zwischen dem Prüfgerät und dem nicht isolierten Rohrende ist die zuverlässigste Form der Erdung und allen anderen Möglichkeiten stets vorzuziehen. Das zu prüfende Rohr ist ebenfalls immer zu erden, z.B. mit Erdungsstab und 2 m Erdungskabel.



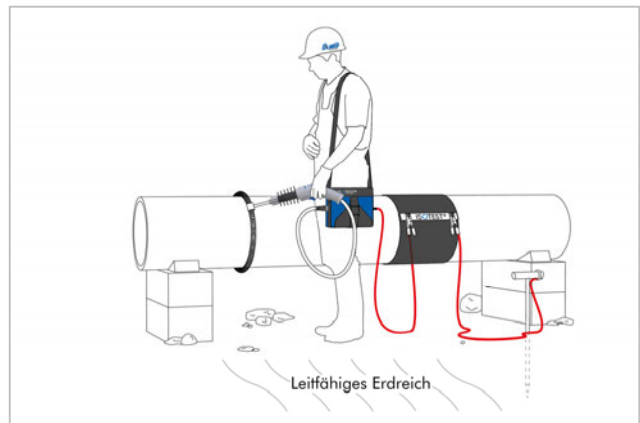
Der **zusätzliche Erdungsstab inkl. 15 m Erdungskabel** erlaubt die **direkte Erdung** des Prüfgerätes, wenn das blanke Rohrende mit dem Standard-Erdungskabel nicht erreichbar ist.

#### Indirekte Erdung



**Indirekte Erdung mit Hilfe der Schlepperde** ermöglicht die Pipeline-Prüfung ohne hinderliche Kabel, wenn keine direkte Erdung möglich ist.

#### Kapazitive Erdung



Falls eine leitende Verbindung zum Prüfobjekt nicht erreichbar ist, kommt die **Erdungsmanschette** oder eine Spezial-Erdungsfolie zum Einsatz. Der Einsatz einer Erdungsmanschette empfiehlt sich auch bei schlecht leitendem oder extrem trockenem Boden. Die Erdungsmanschette besteht aus einem gut leitenden Spezialgummi und stellt eine Form der **kapazitiven Erdung** dar, die nur bei der Verwendung von Impulsspannung realisierbar ist. In der passenden Größe um das zu prüfende Rohr gewickelt und festgezogen wird die Manschette auf der einen Seite mit dem Erdreich (Erdungskabel mit Erdungsstab) und auf der anderen Seite mit dem Prüfgerät verbunden.

## Erdungsmanschetten & Erdungsfolie



### Erdungsmanschetten aus leitfähigem Spezialgummi zur kapazitiven Erdung

Zur Erdung von vollständig umhüllten, erdverlegten Rohren, bei denen keine direkte galvanische Erdung möglich ist.

Der Einsatz einer Erdungsmanschette empfiehlt sich auch bei schlecht leitendem oder extrem trockenem Boden. In der passenden Größe um das zu prüfende Rohr gewickelt und festgezogen wird die Manschette auf der einen Seite mit dem Erdreich (Erdungskabel mit Erdungsstab) und auf der anderen Seite mit dem Prüfgerät verbunden.

	Nennweite mm	Nennweite inch
Art.-Nr.: 0174401020	<b>Typ 1 für Rohre DN 100 – 200</b>	<b>4 – 8</b>
Art.-Nr.: 0174402040	<b>Typ 2 für Rohre DN 200 – 400</b>	<b>8 – 16</b>
Art.-Nr.: 0174403060	<b>Typ 3 für Rohre DN 300 – 600</b>	<b>12 – 24</b>
Art.-Nr.: 0174450100	<b>Typ 4 für Rohre DN 500 – 1000</b>	<b>20 – 40</b>
Art.-Nr.: 0174410140	<b>Typ 5 für Rohre DN 1000 – 1400</b>	<b>40 – 56</b>

Art.-Nr.: 0174500010

### Erdungsfoliensatz zur kapazitiven Erdung

bestehend aus 20 Stk. selbstklebender Spezial-Kupferfolie 200 x 150 mm,  
1 Rolle Fixierband 15 m

## Erdungsstäbe

Art.-Nr.: 0174200000

### Erdungsstab mit 2 m Erdungskabel und Klemmzange (Klemmbereich bis 20 mm)



Art.-Nr.: 0174200005

### Erdungsstab mit 5 m Erdungskabel und Klemmzange

Art.-Nr.: 0174200001

### Erdungsstab mit 10 m Erdungskabel und Schraubklemme



Art.-Nr.: 0174600034

### Erdungsstab mit 15 m Erdungskabel und Erdstecker passend zu ISOTEST® inspect pro



Art.-Nr.: 0174200004

### passend zu ISOTEST® 3P / 4S / 4Splus / inspect 4.0/8.0/35



## Schlepperperde



### Schlepperperde mit Erdstecker

Der Einsatz der Schlepperperde ermöglicht die Pipeline-Prüfung ohne hinderliche Kabel, wenn keine direkte Erdung möglich ist.

Voraussetzung ist ein ausreichend leitfähiges Erdreich, das einen großflächigen, guten Kontakt zur Schlepperperde sicherstellt.

	passend zu	Länge
Art.-Nr.: 0174600020	ISOTEST® inspect pro	6 m
Art.-Nr.: 0174600025	ISOTEST® inspect pro	9 m
Art.-Nr.: 0174120000	ISOTEST® 3P / 4S / 4Splus / inspect 4.0/8.0/35	6 m
Art.-Nr.: 0174120001	ISOTEST® 3P / 4S / 4Splus / inspect 4.0/8.0/35	9 m

## Erdungskabel



### Erdungskabel mit Erdstecker und Klemmzange

	passend zu	Länge
Art.-Nr.: 0174600000	ISOTEST® inspect pro	10 m
Art.-Nr.: 0174600001	ISOTEST® inspect pro	15 m
Art.-Nr.: 0174200002	ISOTEST® 3P / 4S / 4Splus / inspect 4.0/8.0/35	10 m
Art.-Nr.: 0174320000	ISOTEST® 3P / 4S / 4Splus / inspect 4.0/8.0/35	15 m

Art.-Nr.: 0174200100

### Erdungskabel 15 m, beidseitig mit Klemmzange



Art.-Nr.: 0174600010

### Erdungskabel Y-Ausführung passend zu ISOTEST® inspect pro zur gleichzeitigen Erdung von Prüfobjekt und ISOTEST®-Gerät

**Anschlüsse:** Klemmzange – Klemmzange / Erdungsstecker

**Länge:** 10 m – 2 m / 2 m

Art.-Nr.: 0174250010

passend zu ISOTEST® 3P / 4S / 4Splus / inspect 4.0/8.0/35

Art.-Nr.: 0174600012

### Erdungskabel Y-Ausführung passend zu ISOTEST® inspect pro zum gleichzeitigen Anschluss von Erdungsbürste und ISOTEST®-Gerät

**Anschlüsse:** Klemmzange – Erdungsstecker / Erdungsstecker

**Länge:** 10 m – 2 m / 2 m

Art.-Nr.: 0174250020

passend zu ISOTEST® 3P / 4S / 4Splus / inspect 4.0/8.0/35

## Erdungsbürsten



### Erdungsbürsten

zur direkten Erdung als auch zur kapazitiven Erdung von vollständig beschichteten Armaturen und Röhren, bei denen keine direkte Erdung möglich ist.

**Ausführung:** Edelstahlbesatz

**Hinweis:** Nicht als Prüfelektrode geeignet! (siehe S. 17)

	Nennweite mm	Nennweite inch
Art.-Nr.: 0165400025	<b>DN 25</b>	<b>1</b>
Art.-Nr.: 0165400032	<b>DN 32</b>	<b>1 ¼</b>
Art.-Nr.: 0165400040	<b>DN 40</b>	<b>1 ½</b>
Art.-Nr.: 0165400050	<b>DN 50</b>	<b>2</b>
Art.-Nr.: 0165400065	<b>DN 65</b>	<b>2 ½</b>
Art.-Nr.: 0165400080	<b>DN 80</b>	<b>3</b>
Art.-Nr.: 0165400100	<b>DN 100</b>	<b>4</b>
Art.-Nr.: 0165400125	<b>DN 125</b>	<b>5</b>
Art.-Nr.: 0165400150	<b>DN 150</b>	<b>6</b>
Art.-Nr.: 0165400175	<b>DN 175</b>	<b>7</b>
Art.-Nr.: 0165400200	<b>DN 200</b>	<b>8</b>
Art.-Nr.: 0165400250	<b>DN 250</b>	<b>10</b>

## Prüfelektroden

Die richtige Wahl der Prüfelektrode ist in erster Linie von der Größe oder dem Durchmesser des Prüfobjektes abhängig. Alle nachfolgend genannten Prüfelektroden gibt es jeweils in verschiedenen Längen/Breiten und für diverse Durchmesser.

Zwischenräume, die bei Prüfelektroden z.B. durch stark verschmutzte oder verbogene Borsten entstehen können, gefährden die gesamte Prüfung. Das gleiche gilt für Spiralelektroden, die nicht exakt auf den Rohrdurchmesser abgestimmt sind.

### Wahl des Zubehörs und der Prüfelektroden

Für eine sichere, störungsfreie Funktion, muss bei der Auswahl des Zubehörs sowie der Auslegung und Dimensionierung der Prüfelektroden der gesamte Prüfaufbau berücksichtigt werden. Der Anwender ist für die anwendungsbezogene Auswahl des Zubehörs, die richtige Dimensionierung der Prüfelektroden, den bestimmungsgemäßen Gebrauch sowie die regelmäßige Wartung aller Komponenten verantwortlich.

## Flachbürstenelektroden



### Flachbürstenelektroden aus Messing mit Winkelmechanik

Universell für unterschiedlichste Oberflächen einsetzbar, z.B. für die Prüfung von Nachumhüllungen, Behältern und großen Flächen.

**Ausführung:** Hochwertige Messing-Vollbürsten, Besatzlänge: 40 mm, inkl. Winkelmechanik, einstellbar bis 90°

	Länge in mm
Art.-Nr.: 0167100050	50
Art.-Nr.: 0167100100	100
Art.-Nr.: 0167100150	150
Art.-Nr.: 0167100200	200
Art.-Nr.: 0167100250	250
Art.-Nr.: 0167100300	300
Art.-Nr.: 0167100350	350
Art.-Nr.: 0167100400	400
Art.-Nr.: 0167100450	450
Art.-Nr.: 0167100500	500
Art.-Nr.: 0167100550	550
Art.-Nr.: 0167100600	600
Art.-Nr.: 0167100700	700
Art.-Nr.: 0167100800	800
Art.-Nr.: 0167100900	900
Art.-Nr.: 0167101000	1000

Ausführung mit längerem Besatz auf Anfrage



#### Flachbürstenelektroden aus Messing

Universell für unterschiedlichste Oberflächen einsetzbar, z.B. für die Prüfung von Nachumhüllungen, Behältern und großen Flächen.

**Ausführung:** Hochwertige Messing-Vollbürsten, Besatzlänge: 40 mm

	Länge in mm
Art.-Nr.: 0162100050	50
Art.-Nr.: 0162100100	100
Art.-Nr.: 0162100150	150
Art.-Nr.: 0162100200	200
Art.-Nr.: 0162100250	250
Art.-Nr.: 0162100300	300
Art.-Nr.: 0162100350	350
Art.-Nr.: 0162100400	400
Art.-Nr.: 0162100450	450
Art.-Nr.: 0162100500	500
Art.-Nr.: 0162100550	550
Art.-Nr.: 0162100600	600
Art.-Nr.: 0162100700	700
Art.-Nr.: 0162100800	800
Art.-Nr.: 0162100900	900
Art.-Nr.: 0162101000	1000

Ausführung mit längerem Besatz auf Anfrage



#### Flachbürstenelektroden aus Edelstahl mit Winkelmechanik

Universell für unterschiedlichste Oberflächen einsetzbar, z.B. für die Prüfung von Nachumhüllungen, Behältern und großen Flächen.

**Ausführung:** Hochwertige Edelstahl-Vollbürsten, Besatzlänge: 40 mm, inkl. Winkelmechanik, einstellbar bis 90°

	Länge in mm
Art.-Nr.: 0162600200	200
Art.-Nr.: 0162600300	300
Art.-Nr.: 0162600400	400



#### Flachbürstenelektroden aus Edelstahl

Universell für unterschiedlichste Oberflächen einsetzbar, z.B. für die Prüfung von Nachumhüllungen, Behältern und großen Flächen.

**Ausführung:** Hochwertige Edelstahl-Vollbürsten, Besatzlänge: 40 mm

	Länge in mm
Art.-Nr.: 0162500200	200
Art.-Nr.: 0162500300	300
Art.-Nr.: 0162500400	400



#### Flachbürstenelektroden aus leitfähigem Gummi mit Winkelmechanik

Flachbürstenelektroden aus leitendem Spezialgummi eignen sich besonders zur Prüfung von empfindlichen Oberflächen.

inkl. Winkelmechanik, einstellbar bis 90°

#### Länge in mm

Art.-Nr.: 0167200050	<b>50</b>
Art.-Nr.: 0167200100	<b>100</b>
Art.-Nr.: 0167200150	<b>150</b>
Art.-Nr.: 0167200200	<b>200</b>
Art.-Nr.: 0167200250	<b>250</b>
Art.-Nr.: 0167200300	<b>300</b>
Art.-Nr.: 0167200350	<b>350</b>
Art.-Nr.: 0167200400	<b>400</b>
Art.-Nr.: 0167200450	<b>450</b>
Art.-Nr.: 0167200500	<b>500</b>
Art.-Nr.: 0167200550	<b>550</b>
Art.-Nr.: 0167200600	<b>600</b>



#### Flachbürstenelektroden aus leitfähigem Gummi

Flachbürstenelektroden aus leitendem Spezialgummi eignen sich besonders zur Prüfung von empfindlichen Oberflächen.

#### Länge in mm

Art.-Nr.: 0162200050	<b>50</b>
Art.-Nr.: 0162200100	<b>100</b>
Art.-Nr.: 0162200150	<b>150</b>
Art.-Nr.: 0162200200	<b>200</b>
Art.-Nr.: 0162200250	<b>250</b>
Art.-Nr.: 0162200300	<b>300</b>
Art.-Nr.: 0162200350	<b>350</b>
Art.-Nr.: 0162200400	<b>400</b>
Art.-Nr.: 0162200450	<b>450</b>
Art.-Nr.: 0162200500	<b>500</b>
Art.-Nr.: 0162200550	<b>550</b>
Art.-Nr.: 0162200600	<b>600</b>

Art.-Nr.: 0166000005



#### Winkelmechanik für Flachbürstenelektroden

**Ausführung:** Edelstahl, einstellbar bis 90°



#### SoftLine Flachelektroden aus Edelstahlfasern (auf Anfrage)

SoftLine Flachbürstenelektroden aus Edelstahlfasern eignen sich besonders zur Prüfung von empfindlichen Oberflächen, z.B. Folien

## Fächerbesen- & Pinselbürstenelektroden



### Fächerbesenelektroden

Fächerbesenelektroden sind universell einsetzbar, z.B. für die Prüfung von Behältern und Armaturen.

**Ausführung:** Hochwertiger Edelstahlbesatz

Inkl. Transporthülse zur sicheren Aufbewahrung und Schutz der Prüfelektrode vor Verformung und Beschädigungen.

#### Besatzlänge mm

Art.-Nr.: 0168100000	<b>100</b>
Art.-Nr.: 0168200000	<b>200</b>



### Pinselbürstenelektroden

Pinselbürstenelektroden eignen sich besonders für schwer zugängliche Oberflächen

**Ausführung:** Hochwertige Edelstahlfasern

Inkl. Transporthülse zur sicheren Aufbewahrung und Schutz der Prüfelektrode vor Verformung und Beschädigungen.

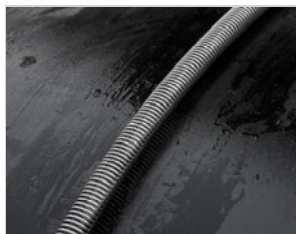
#### Besatzlänge mm

Art.-Nr.: 0166015100	<b>100</b>
Art.-Nr.: 0166015200	<b>200</b>



## Spiralelektroden

Liegt oder hängt das Rohr vor der Verlegung noch frei, kommt die Spiralelektrode zum Einsatz. Der einfachste und schnellste Weg auch längere Rohrstrecken rationell zu prüfen. Mit Hilfe von Spiralelektroden kann der komplette Rohrumfang in einem Arbeitsgang getestet werden. ISOTEST® Spiralelektroden rollen besonders leicht und gleichmäßig ab und garantieren so eine einwandfreie Prüfung.



### **SlimLine-Spiralelektroden, korrosionsbeständige Ausführung aus Edelstahl**

Die SlimLine-Spiralelektroden reduzieren die elektrische Belastung des ISOTEST® Prüfgerätes. Hierdurch wird die Sicherheit besonders bei der Prüfung von feuchten Oberflächen und Großrohren weiter optimiert. Die ausgezeichneten Rolleigenschaften ermöglichen die komfortable und sichere Prüfung der kompletten Rohroberfläche in nur einem Arbeitsgang.

SlimLine-Spiralelektroden sind verfügbar in allen Dimensionen von DN 50 bis DN 1600.

**Ausführung:** Hochwertige Edelstahlelektroden, Ø 21 mm

	Nennweite mm	Nennweite inch
Art.-Nr.: 0161200050	50	2
Art.-Nr.: 0161200080	80	3
Art.-Nr.: 0161200100	100	4
Art.-Nr.: 0161200125	125	5
Art.-Nr.: 0161200150	150	6
Art.-Nr.: 0161200200	200	8
Art.-Nr.: 0161200250	250	10
Art.-Nr.: 0161200300	300	12
Art.-Nr.: 0161200350	350	14
Art.-Nr.: 0161200400	400	16
Art.-Nr.: 0161200450	450	18
Art.-Nr.: 0161200500	500	20
Art.-Nr.: 0161200550	550	22
Art.-Nr.: 0161200600	600	24
Art.-Nr.: 0161200650	650	26
Art.-Nr.: 0161200700	700	28
Art.-Nr.: 0161200750	750	30
Art.-Nr.: 0161200800	800	32
Art.-Nr.: 0161200850	850	34
Art.-Nr.: 0161200900	900	36
Art.-Nr.: 0161200950	950	38
Art.-Nr.: 0161201000	1000	40
Art.-Nr.: 0161201050	1050	42
Art.-Nr.: 0161201100	1100	44
Art.-Nr.: 0161201150	1150	46
Art.-Nr.: 0161201200	1200	48
Art.-Nr.: 0161201300	1300	52
Art.-Nr.: 0161201400	1400	56
Art.-Nr.: 0161201500	1500	60
Art.-Nr.: 0161201600	1600	64

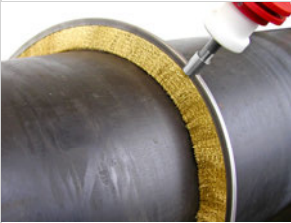
Art.-Nr.: 0176000100



### **Konnektor für SlimLine-Spiralelektroden**

Der passende Konnektor ist für die Prüfung mit SlimLine-Spiralelektroden unbedingt erforderlich.

## Halbrundbürsten



### Halbrundbürsten

Ist das Rohr bereits in den Graben abgesenkt, stellt die Halbrundbürste eine auf diesen Fall abgestimmte Lösung dar.

**Ausführung:** Hochwertige Messing-Vollbürsten, Besatzlänge: 30 mm

	Nennweite mm	Nennweite inch
Art.-Nr.: 0163000050	50	2
Art.-Nr.: 0163000075	75	3
Art.-Nr.: 0163000080	80	3
Art.-Nr.: 0163000100	100	4
Art.-Nr.: 0163000125	125	5
Art.-Nr.: 0163000150	150	6
Art.-Nr.: 0163000200	200	8
Art.-Nr.: 0163000250	250	10
Art.-Nr.: 0163000300	300	12
Art.-Nr.: 0163000350	350	14
Art.-Nr.: 0163000400	400	16
Art.-Nr.: 0163000500	500	20
Art.-Nr.: 0163000600	600	24
Art.-Nr.: 0163000700	700	28
Art.-Nr.: 0163000800	800	32
Art.-Nr.: 0163000900	900	36
Art.-Nr.: 0163001000	1000	40

Sondergrößen auf Anfrage

Art.-Nr.: 0181000000



### Isolierhandgriff

Ein zusätzlicher Isolierhandgriff ist zur sicheren Führung der Halbrundbürsten ab Nennweite DN 500 erforderlich.

## Innenprüfbürsten



### Bürstenelektroden für die Rohrrinnenprüfung

Die Bürstenelektroden werden bei der Porenprüfung mit Hilfe eines Hochspannungsverlängerungskabels oder einer Hochspannungsverlängerungsstange durch das Rohr gezogen.

Hochspannungsverlängerungskabel sind in den Längen von 4 m und 7 m verfügbar. Verlängerungsstangen sind in den Längen von 0,5 m und 1 m erhältlich.

#### Ausführung:

Bürstenelektrode mit 2-fachem Edelstahlbesatz und Nylon-Verstärkung im Mittelteil.

	Nennweite mm	Nennweite inch
Art.-Nr.: 0165300025	25	1
Art.-Nr.: 0165300032	32	1 ¼
Art.-Nr.: 0165300040	40	1 ½
Art.-Nr.: 0165300050	50	2
Art.-Nr.: 0165300065	65	2 ½
Art.-Nr.: 0165300080	80	3
Art.-Nr.: 0165300100	100	4
Art.-Nr.: 0165300125	125	5
Art.-Nr.: 0165300150	150	6
Art.-Nr.: 0165300175	175	7
Art.-Nr.: 0165300200	200	8
Art.-Nr.: 0165300250	250	10



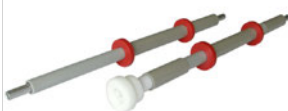
### Hochspannungsverlängerungskabel für die Innenprüfung mit Bürstenelektroden

Bürstenelektroden werden bei der Porenprüfung mit Hilfe eines Hochspannungsverlängerungskabels durch das Rohr gezogen.

	Länge
Art.-Nr.: 0176000004	4 m
Art.-Nr.: 0176000007	7 m

Sonderlängen auf Anfrage

## Verlängerungsstangen



### Verlängerungsstangen, isolierte Ausführung

Durch die Kombination der einzelnen Stangen ist eine Verlängerung zwischen Prüfelektrode und Handgriff bis zu 3 m Länge möglich (Eine Verlängerungsstange mit Elektrodenspannvorrichtung ist in jedem Fall erforderlich).

Art.-Nr.: 0177500000	Verlängerungsstange <b>500 mm - mit Elektrodenspannvorrichtung</b>
Art.-Nr.: 0177600000	Verlängerungsstange <b>1000 mm - mit Elektrodenspannvorrichtung</b>
Art.-Nr.: 0177100000	Verlängerungsstange <b>500 mm - ohne Elektrodenspannvorrichtung</b>
Art.-Nr.: 0177200000	Verlängerungsstange <b>1000 mm - ohne Elektrodenspannvorrichtung</b>

## Akkus & Ladegeräte

Art.-Nr.: 0176100001

**Lithium-Ionen-Akku 14,4V / 3450 mAh für ISOTEST® inspect pro**



Art.-Nr.: 0172110000

**Ladegerät für Lithium-Ionen-Akku 14,4V / 3450 mAh**

**Weitbereichseingang:** 100 – 240 V / 50 – 60 Hz



Art.-Nr.: 0176110451

**Akkumulator 6 V / 4,5 Ah (Pb)**  
für ISOTEST® II T / II RT / 3P / 4S / 4Splus / inspect 4.0/8.0/35



Art.-Nr.: 0176200700

**SMD-Sicherungen für Akkumulator 6 V / 4,5 Ah (Pb)**

1 VPE = 5 Stk. – **Achtung: Akku auf Sicherungsvariante prüfen**



Art.-Nr.: 0176200710

**SMD-Sicherungen (5 Stk.) + Batterie für ISOTEST® Handgriff im Set**

Art.-Nr.: 0176200703

**Flachsicherungen für Akkumulator 6 V / 4,5 Ah (Pb)**

(1 VPE = 5 Stk.) – **Achtung: Akku auf Sicherungsvariante prüfen**



Art.-Nr.: 0176200711

**Flachsicherungen (5 Stk.) + Batterie für ISOTEST® Handgriff im Set**

Art.-Nr.: 0176200702

**Batterie für ISOTEST® Handgriff**

Art.-Nr.: 0172102019

**Ladegerät für Akkumulator 6 V / 4,5 Ah (Pb)**

**Eingangsspannung:** 230 VAC / 50 Hz



## Transportkoffer

Art.-Nr.: 0177200002

### Robuster ISOTEST® Transportkoffer

Maße: 667 x 350 x 340 mm (B x H x T)



## Wartung & Kalibrierung

Art.-Nr.: 0920500010

### Wartung Porenprüfgerät ISOTEST® inspect pro inkl. Kalibrierschein

Die Wartung umfasst eine Grundreinigung des Gerätes sowie die umfassende Prüfung/Funktionskontrolle:

#### Prüfung des Gerätezustands

- Gerätekompenten, Gehäuse, Handgriff, Isolator und Hochspannungskabel
- Touch-Display und Bedienelemente

#### Prüfung der Gerätefunktionen

- Hochspannungserzeugung und Ausgangsspannung unter Verwendung PTB-rückführbar kalibrierter Messmittel
- elektronische Baugruppen
- intelligente Hochspannungs- und Lastregelung
- Impulsfolgefrequenzen
- Stromaufnahme im Leerlauf
- einstellbare Auswertungsempfindlichkeit (Filter)
- optische und akustische Fehlstellenanzeige und Anzeige im Handgriff
- Überlastanzeige
- Ladezustandsanzeige und Tiefentladeschutzfunktion
- automatische Überwachung des Erdsteckers
- Sicherheitstaster inkl. NOT-AUS-Funktion
- USB-Schnittstelle
- Software-Updates

#### Prüfung externer Komponenten

- Akkupack – Leistungs-/Kapazitätsmessung und mechanische Kontrolle
- mitgeliefertes Zubehörs (Prüfelektroden, Erdungszubehör, Gerätetasche, etc.)

Bei Fehlern oder Schäden erfolgt eine Fehleranalyse und Erstellung eines Kostenvoranschlags für die Reparaturen und Korrekturen relevanter Einstellungen.

**Bei jährlicher Wartung und Kalibrierung verlängert sich Ihr Garantieanspruch um jeweils 12 Monate - um bis zu 10 Jahre!\***

\* Die ISOTEST® Qualitätsgarantie gilt für Geräte bis zu einem Alter von 10 Jahren. Ausgenommen sind Verschleißteile oder Schäden, die durch eigenes Verschulden verursacht wurden.

**Um lange Durchlaufzeiten bzw. die Warte-/Ausfallzeit Ihrer Geräte zu reduzieren, vereinbaren Sie bitte vor Einsendung immer einen Servicetermin - telefonisch oder per E-Mail.**

Art.-Nr.: 0920500001

### Wartung Porenprüfgerät ISOTEST® 4S / 4Splus / inspect 4.0/8.0/35 exkl. Kalibrierschein

Art.-Nr.: 0920500004

### Wartung Porenprüfgerät ISOTEST® II T / II RT / 3P exkl. Kalibrierschein

Art.-Nr.: 0940001001

### Kalibrierschein zu ISOTEST® 4S / 4Splus / inspect 4.0/8.0/35 / II T / II RT / 3P

Art.-Nr.: 0920500002

### Prüfung ISOTEST® Ladegerät nach DGUV Vorschrift 3



- Sichtprüfung auf äußerliche Beschädigungen
- Elektrische Prüfung für Geräte der Schutzklasse II
- Prüfung allg. Funktionen
- Prüfung der sicherheitsrelevanten Beschriftung
- Dokumentation und Protokoll