



REFUGE
CHEZ LA TANTE

MONT D'ARBOIS
HOTEL | RESTAURANT | SPA

SPA

—

SUSANNE
KAUFMANN





SUSANNE KAUFMANN

L'ART DU SOIN INSPIRÉ PAR LES ALPES AUTRICHIENNES

Née au cœur des Alpes autrichiennes, la marque Susanne Kaufmann puise son inspiration dans la nature et les traditions ancestrales de sa région. Chaque soin repose sur une approche holistique, alliant l'efficacité des actifs naturels à des rituels de bien-être exclusifs. Les produits sont formulés avec des extraits de plantes, des huiles précieuses et des ingrédients biologiques, dans le respect de la peau et de l'environnement.

Born in the heart of the Austrian Alps, the Susanne Kaufmann brand draws its inspiration from nature and the ancestral traditions of its region. Each treatment is based on a holistic approach, combining the power of natural active ingredients with exclusive wellness rituals. The products are crafted with plant extracts, precious oils, and organic ingredients, with deep respect for both skin and the environment.



SOINS VISAGE

FACIAL TREATMENTS

Soins visage sur mesure Susanne Kaufmann

Nos soins visage sur mesure sont conçus pour répondre aux besoins spécifiques de chaque peau. Grâce aux produits haute performance Susanne Kaufmann, formulés à partir d'actifs botaniques et de technologies avancées, nos praticiennes adaptent chaque protocole : hydratation intense, éclat du teint, apaisement des peaux sensibles, action anti-âge ou correction ciblée. Chaque soin devient une expérience personnalisée, pour une peau revitalisée et durablement équilibrée.

25 min – 105 €

50 min – 175 €

80 min – 255 €

Tailor-made Facial Treatments by Susanne Kaufmann

Our tailor-made facial treatments are designed to meet the specific needs of every skin type. Using Susanne Kaufmann's high-performance products, combining botanical expertise with advanced technology, our therapists personalize each ritual: deep hydration, radiance boost, soothing for sensitive skin, anti-aging care or targeted correction. Each treatment offers a bespoke experience, leaving your skin revitalized and beautifully balanced.

25 min – €105

50 min – €175

80 min – €255

MASSAGES ET SOINS DU CORPS

MASSAGES AND BODY TREATMENTS

Massages corps sur mesure

Nos massages et soins du corps sont entièrement personnalisés pour s'adapter à vos besoins du moment : relâchement des tensions, récupération musculaire, stimulation énergétique ou simplement détente profonde. Chaque soin débute par un échange avec votre praticienne, qui adaptera techniques, intensité et zones ciblées. Que vous recherchiez un massage relaxant, tonique ou sportif, nous vous offrons une expérience sur mesure pour rétablir l'équilibre du corps et apaiser l'esprit.

25 min – 90 €

50 min – 160 €

80 min – 230 €

Massage Signature Susanne Kaufmann

L'expérience ultime du Spa du Refuge Chez La Tante. Ce massage Signature associe les techniques holistiques développées par la maison Susanne Kaufmann et les produits de soin emblématiques, pour un profond moment de bien-être et de lâcher-prise.

50 min – 170 €

80 min – 240 €

Gommage corps AHA Enzyme

Un gommage nourrissant et revitalisant formulé avec les huiles naturelles et les actifs végétaux de la gamme Susanne Kaufmann. Il nettoie en douceur, favorise le renouvellement cellulaire et laisse la peau souple, lisse et éclatante.

Ce soin n'est pas recommandé pour les femmes enceintes.

25 min – 90 €

Tailor-made Body Massages

Our body treatments and massages are fully personalized to match your specific needs—whether you're looking to release tension, recover after physical effort, boost your energy, or simply relax. Each session begins with a consultation to tailor techniques, intensity, and focus areas. From soothing relaxation to invigorating or sports recovery massages, we offer a made-to-measure experience that restores balance and brings lasting well-being..

25 min – 90 €

50 min – 160 €

80 min – 230 €

Signature Massage by Susanne Kaufmann

The ultimate experience at Refuge Chez La Tante Spa. This Signature massage combines holistic techniques developed by the Susanne Kaufmann brand with its iconic skincare products for deep relaxation and release.

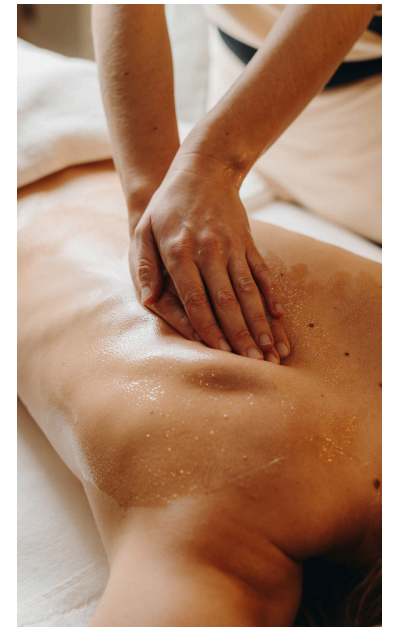
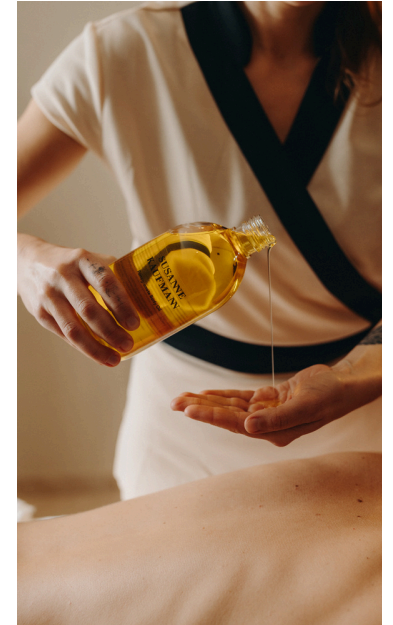
50 min – 170 €

80 min – 240 €

AHA Enzyme Body Scrub

A nourishing and revitalising body scrub using natural oils and plant-based active ingredients from Susanne Kaufmann's range. It gently cleanses, stimulates cell renewal and leaves skin soft, smooth and radiant. This treatment is not recommended for pregnant women.

25 min – 90 €



FORFAITS EXPÉRIENCE

PROLONGEZ VOTRE MOMENT DE DÉTENTE



Instant relaxation & lunch au sommet

Massage sur mesure 25 min
Déjeuner en deux temps, autour du menu du jour (entrée + plat ou plat + dessert)
Un cocktail signature
Accès piscine & sauna (10h à 15h)

185 €

Relaxation & lunch at the summit

Customized 25-minute massage
Two-course lunch based on the daily menu (starter + main course or main course + dessert)
A signature cocktail
Access to the pool & sauna (10 am to 3 pm)

185 €



Pause bien-être & gourmande au sommet

Massage sur mesure 25 min
Boisson chaude et une pâtisserie maison
Accès piscine & sauna (10h à 15h)

108 €

A wellness and gourmet break at the summit

Customized 25-minute massage
Hot drink and homemade pastry
Access to the pool & sauna (10 am to 3 pm)

108 €



Expérience Signature Refuge Chez La Tante

Soin de 100 min et Accès SPA

Gommage corps AHA Enzyme 25 min
Massage Signature Susanne Kaufmann 50 min
Soin visage restructurant Susanne Kaufmann 25 min
Accès piscine & sauna (10h à 15h)

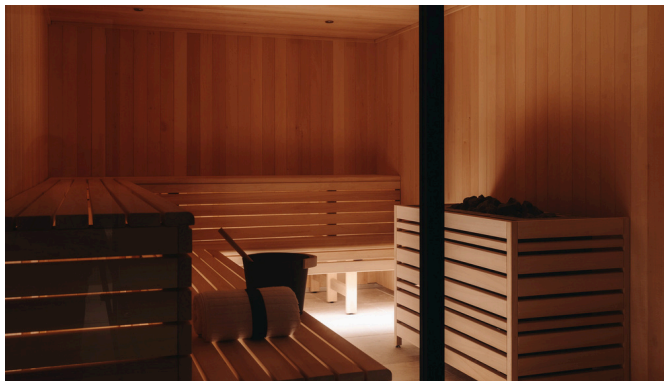
(Possibilité de remplacer le gommage par un soin visage de 50 min)

345 €

Signature Experience Refuge Chez La Tante

100 min treatment and SPA access
AHA Enzyme Body Scrub 25 min
Susanne Kaufmann Signature Massage 50 min
Susanne Kaufmann Restructuring Facial 25 min
Pool & sauna access (10am to 3pm)
(Option to replace the scrub with a 50-minute facial treatment)

345 €



NOS INSTALLATIONS BIEN-ÊTRE

PLONGEZ DANS UNE BULLE DE DÉTENTE ET D'ÉNERGIE

Prenez soin de vous dans un cadre apaisant où chaque espace a été pensé pour votre relaxation et votre vitalité. Laissez la chaleur enveloppante de nos installations vous reconnecter à vos sensations.

Piscine intérieure chauffée - Un bassin lumineux et tempéré toute l'année, idéal pour un moment de détente ou quelques longueurs régénérantes.

Hammam - La vapeur chaude vous aide à relâcher les tensions, purifier la peau et libérer l'esprit.

Sauna - La chaleur sèche revitalise le corps, stimule la circulation et offre une profonde sensation de bien-être.

Salle Fitness - Un espace dédié au mouvement pour retrouver énergie et équilibre. Équipements : vélos, tapis de course, rameur, poids, tapis.

OUR WELLNESS FACILITIES

STEP INTO A HAVEN OF RELAXATION AND RENEWED ENERGY

Enjoy a soothing atmosphere where every space has been designed to help you unwind, recharge and reconnect with yourself.

Heated Indoor Pool - A bright and warm pool available all year round—perfect for relaxing or refreshing laps.

Steam Room - Warm steam that releases tension, purifies the skin and clears the mind.

Sauna - Dry heat to boost circulation, ease muscles and bring a deep sense of wellbeing.

Fitness Room - A dedicated space to move, strengthen and regain balance.

Equipment : bikes, treadmills, rowing machine, weights, mats.



SERVICES À LA DEMANDE

ON-DEMAND SERVICES

Coach sportif • Cours de Yoga

Tarif en fonction de votre besoin

Boostez votre bien-être avec un Coach sportif personnel, reconnectez-vous à vous-même et offrez à votre corps et à votre esprit un moment de sérénité avec nos cours de Yoga. Nous vous proposons des séances adaptées à tous les niveaux, un accompagnement bienveillant ainsi qu'une expertise spécialisée.

Yoga pour les clients résidents – sur demande / heure pour 1 à 6 personnes.
Bains sonores sous la yourte (été – séances payantes, 5 pers max).
Réservation auprès de la réception.

Personal Trainer • Yoga Classes

Benefit from the expertise of our wellness partners to boost your vitality. Personal trainer sessions or yoga classes adapted to all levels, with personalised guidance.

Yoga for hotel guests – on request / hour for 1 to 6 people.
Sound baths under the yurt (summer – paid sessions, max. 5 people).
Booking at the reception.

INFORMATIONS

INFORMATIONS

Les enfants à partir de 3 ans sont chaleureusement accueillis au sein de notre espace bien-être. Jusqu'à 18 ans, nos jeunes hôtes devront être accompagnés d'un adulte, qui en assumera la responsabilité. La piscine leur est accessible entre 9h et 22h pour les clients de l'hôtel et de 10h à 15h pour les extérieurs.

Nous tenons à vous rappeler que notre piscine n'est pas surveillée.

L'accès à l'espace bien-être est inclus et illimité pour nos clients résidents.

Pour nos visiteurs extérieurs, nous avons le plaisir d'offrir 1 heure d'accès à cet espace exclusif pour toute réservation de soin d'une durée minimale de 50 minutes.

Notre établissement dispose également d'un hammam et d'un sauna pour des moments de relaxation absolue.

Veuillez noter que toute annulation doit être effectuée 24 heures à l'avance. Passé ce délai, les tarifs indiqués seront facturés.

Children aged 3 and above are warmly welcomed in our wellness area. Guests under 18 must be accompanied by an adult, who will assume full responsibility. The swimming pool is accessible to hotel guests between 9am and 10pm and to non-guests from 10am to 3pm.

Please note that the pool is not supervised.

Access to the wellness area is included and unlimited for our hotel guests.

For external visitors, we are pleased to offer 1 hour of complimentary access to this exclusive space with any treatment reservation of 50 minutes or more.

Our facility also features a sauna for moments of complete relaxation.

Please note that any cancellations must be made at least 24 hours in advance. After this period, the stated rates will be charged.



SUSANNE KAUFMANN



Horaires d'ouverture / Opening hours 9h - 22h / 9.am - 10.pm

Pour les clients extérieurs, départ du spa à 16h pour redescendre en télécabine.

Espace bien être accessible aux clients extérieurs, dans le cadre des forfaits Expérience ou avec la réservation d'un soin de 50 minutes minimum.

For external clients, departure from the spa is at 4pm to return by gondola.

Wellness area accessible to external clients, as part of the Experience packages or with the booking of a treatment of at least 50 minutes.

Nous contacter / Contact us

spa@refugechezlatante.com

+33 4 34 48 13 64

 **REFUGE**
CHEZ LA TANTE
MONT D'ARBOIS
HOTEL | RESTAURANT | SPA