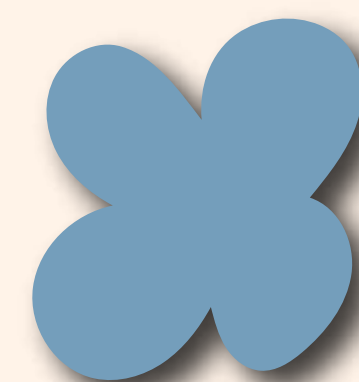


Mifne România

RAPORT DE ACTIVITATE 2024



BINE AI VENIT 2024!

Pășim cu inima deschisă în noul an, privind cu recunoștință către bunătatea, empatia, contribuția, inspirația și lecțiile primite și învățate din 2023.

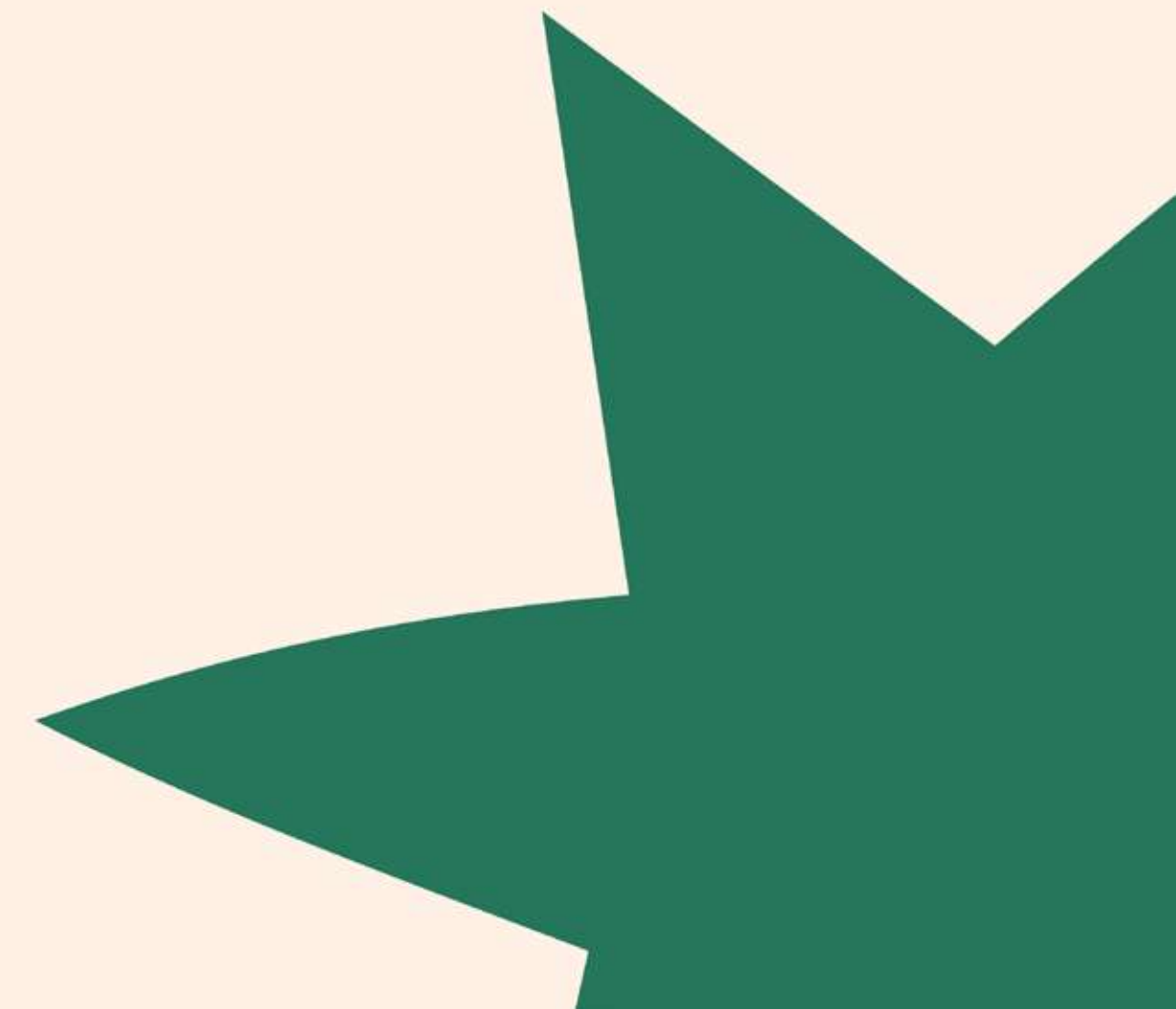
În noul an, continuăm să aducem bucurie și progres în viețile familiilor care au nevoie de sprijinul nostru, și ducem mai departe această călătorie alături de voi, construind o comunitate în care chemarea Mifne dă măsură puterii noastre. Împreună! ❤️

La mulți ani plini de iubire și înțelegere în anul 2024!



Mifne
România

La mulți ani,
2024!



IANUARIE 2024

DEBUT CAMPANIE FORMULARE 230

– REDIRECȚIONARE 3,5%

Susține cauza Mifne și implică-te și tu în misiunea noastră de a îmbunătăți calitatea vieții familiilor care au bebeluși identificați la risc de a dezvolta autism. În fiecare an, salariații care plătesc impozit pe venit pot redirecționa un procent de 3.5% către o organizație non-profit, alegând o cauză socială.



Mifne
România

Redirecționează gratuit 3,5% din impozitul tău pentru bebelușii aflați la risc de a dezvolta autism și familiile lor.



Mifne
România

Statul Român → Mifne România

Redirecționează gratuit 3,5% din impozitul tău pentru bebelușii aflați la risc de a dezvolta autism și familiile lor.

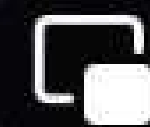
Implică-te

IANUARIE 2024

DEBUT CAMPANIA VIDEO MARIA – DONEAZĂ 2 EURO.

TRIMITE CUVÂNTUL MIFNE PRIN SMS LA 8845

Mifne
România



Autismul schimbă viața copilului,
izolându-l de lume.

VIDEO MARIA

IANUARIE 2024

CAMPANIA FORMULARELOR 230 CONTINUĂ

Fii alături de bebelușii aflați la risc de a dezvolta autism și familiile lor. Redirecționează gratuit 3,5% din impozitul tău către Mifne.

De ce este important? Pentru că este dreptul tău de a decide în ce mod se pot utiliza acești bani și îți oferă posibilitatea de a susține recurent o cauză în care crezi. ONG-urile se bazează pe ajutorul comunității și au nevoie de tine să își poată continua activitatea.

Pentru că este dreptul tău de a decide în ce mod se pot utiliza acești bani și îți oferă posibilitatea de a susține recurent o cauză în care crezi.



Pentru că ONG-urile se bazează pe ajutorul comunității și au nevoie de tine să își poată continua activitatea.



Ajută la tratarea bebelușilor predispuși la autism și a familiilor acestora.



IANUARIE 2024

CAMPANIE SMS 2 EURO – FII UN SUPEREROU CIVIC

Fii un supererou civic! Susține cauza Mifne și implică-te și tu în misiunea noastră de a îmbunătăți calitatea vieții familiilor care au bebeluși identificați la risc de a dezvolta autism.

Mifne
România

Fii un supererou civic!
Susține cauza Mifne.



Donează prin SMS sau online
și contribuie la depistarea și
tratarea timpurile a autismului.



Alătură-te și tu!



Cum poți dona?



Trimite MIFNE prin SMS
la 8845 și donează €2 lunar



www.mifne.ro/doneaza
pentru a dona online

IANUARIE 2024

ECHIPA MIFNE ROMANIA - CE ÎNSEAMNĂ MIFNE?

Înseamnă munca noastră de zi cu zi, în care credem cu toată inima! Împreună oferim prim ajutor psihologic părinților îngrijorați de dezvoltarea bebelușului lor și clipe de fericire și alinare familiilor în casele cărora autismul își face simțită prezența. Dar asta este doar o bucățică mică din povestea Mifne. Află chiar de la echipa noastră cât de important este să intervenim când autismul este la debut, sub vârstă de doi ani ai copilului.

Echipa Mifne

Bogdan-Andrei Ciofoaia (Andrei Bogdan) - Senior Terapeut Mifne

Silvia Șalgău-Anitei (Silvia S. Anitei) - Senior Terapeut Mifne

Iuliana Marin (Iuliana Marin) - Senior Terapeut Mifne

Sînziana Burcea (Sinziiana Burcea) - Fondator și director Mifne România

Georgiana Brașoveanu (Georgiana Brasoveanu) - Director de dezvoltare



VIDEO ECHIPA MIFNE

FEBRUARIE 2024

SCALA ESPASSI VIDEO

Scala ESPASSI evidențiază 8 semne timpurii ale autismului care apar în primul an de viață al bebelușului. Este imperativ ca, înainte de toate, să se realizeze examenul clinic de către medicii specialiști pentru a infirma alte tulburări de dezvoltare. După realizarea examenului clinic, chiar dacă doar două dintre simptomele sus-menționate persistă în timp, posibilitatea de a dezvolta o tulburare din spectrul autist trebuie investigată.

Sună la numărul de telefon 0725969250 pentru a primi îndrumare gratuită!

<https://www.mifne.ro/semnele-precocce-autism/>



[LINK VIDEO](#)

FEBRUARIE

ȘTIAI CĂ BEBELUȘII SUNT SOCIABILI?

Chiar înainte de a vorbi sau a merge ei folosesc imitația pentru a stabili o legătură încă din primele momente. Pentru nou-născuți, comunicarea prin sunete, priviri și atingeri cu cei din jur este la fel de esențială precum hrana sau somnul. Bebelușii înțeleg în mod profund gândirea din spatele mișcărilor adulților, precum și expresiile de aprobare și dezaprobare ale acestora din urmă. De aceea, bebelușii își doresc compania sensibilă și consistentă a unui părinte afectuos sau a altei persoane în care se poate avea încredere.



1

Deși pentru un bebeluș foarte mic este necesar și benefic să primească iubire, grijă și să fie hrănit, apropierea umană afectuoasă oferă mai mult decât asigurarea confortului și hranei.

2

Copiii învață să identifice vocea mamei dinaintea nașterii. Nou-născutul este atent la chipul persoanei de îngrijire, primind confort din expresiile sale de afecțiune.

3

La câteva minute de la naștere, un bebeluș treaz poate asculta sunete care se schimbă și se poate întoarce pentru a le localiza în spațiu; poate simți diferența dintre propriile membre în mișcare și un alt obiect străin care îl atinge.

IUBIREA STĂ ÎN GESTURI SIMPLE COMPLETEAZĂ ONLINE FORMULARUL 230

Completează online formularul 230 pentru a ajuta cauza în care credem cu toată inima:
<https://www.mifne.ro/contributie-personala/>

Cât de mult iubești Mifne?



MARTIE 2024

CAMPANIE SMS

În lupta contracronometru cu autismul, fiecare mesaj contează. Este darul tău, parte dintr-un dar ce se multiplică și formează o comunitate care ni se alătură.

Donează 2 euro lunar, trimițând cuvântul 'MIFNE' la 8845. Donația ta este o cărămidă pe care tu o scoți din zidul pe care autismul îl ridică, separând familiile de copiii lor.

Poți alege să donezi 3 luni, 6 luni sau 12 luni, având posibilitatea să te dezabonezi oricând dorești.



**Autismul nu ar trebui să fie o
condamnare pe viață!**

Trimite MIFNE la 8845 și ajută familiile să nu treacă prin drama autismului.

 Autismul depistat la timp și tratat în primii 2 ani de viață oferă șanse la viața normală.

MARTIE 2024 FIECARE MĂMICĂ MERITĂ ACEST DAR!



Niciunei mămici nu ar trebui să-i lipsească acest dar!

8 Martie este și despre mamele care au copii cu autism. Ele nu se pot bucura cu ușurință de dulcea felicitare de la puiul lor, în care orice mămică este venerată.



MARTIE

CASA MIFNE – FAMILIILE SUNT ACOMODATE PENTRU 21 DE ZILE CU UN STIL DE VIATĂ ADECVAT NEVOILOR SPECIALE ALE COPILULUI AFECTAT

In luna martie 2024 am reușit să închiriem o casă, pe care am amenajat-o, unde familiile care beneficiază de tratamentul intensiv Mifne se mută și locuiesc 21 de zile. Datorită oamenilor minunați, căsuța este dotată corespunzător șederii unei familii, având lenjerii și produse pentru somn (Confort Merino), covoare (Magazinul Cu Perdele Fălticeni) și alte dotări necesare unei locuințe.



1 APRILIE 2024
ÎN SĂRBĂTORIM PE PREȘEDINTELE DE ONOARE AL
ORGANIZAȚIEI NOASTRE PRINCIPELE NICOLAE AL ROMANIEI



APRILIE 2024 ÎNTÂLNIRE OFICIALĂ CU EXCELENȚA SA AMBASADOR AL ISRAELULUI IN ROMANIA:

Întâlnirea de astăzi cu Excelenta Sa Ambasador Reuven Azar, la Ambasada Israelului în România, a fost deosebit de importantă. Suntem onorați pentru sprijinul său neclintit și angajamentul în misiunea Mifne România, nu întâmplător în contextul sărbătoririi Zilei Internaționale de Conștientizare a Autismului pe 2 aprilie. Deschiderea și implicarea sa activă sunt neprețuite pentru a face o diferență semnificativă în comunitatea noastră.



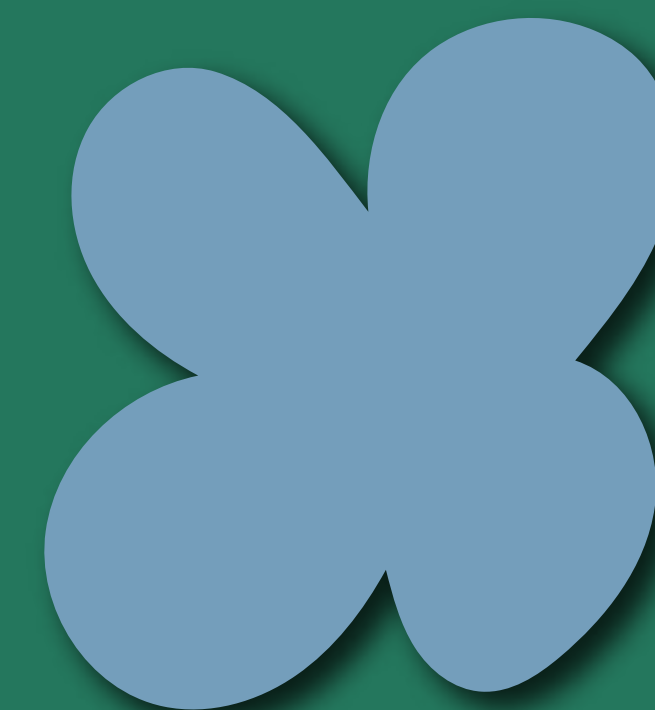
Reuven Azar este la Ambasada Israelului în România.
2 apr. 2024 · București · 🌐

** I was honored to host on [#InternationalAutismDay](#) at [Ambasada Israelului în România](#) Dr. [Sinziانا Burcea](#), President of [Mifne România - Asociația Punct De Cotitură În Autism Timpuriu](#).

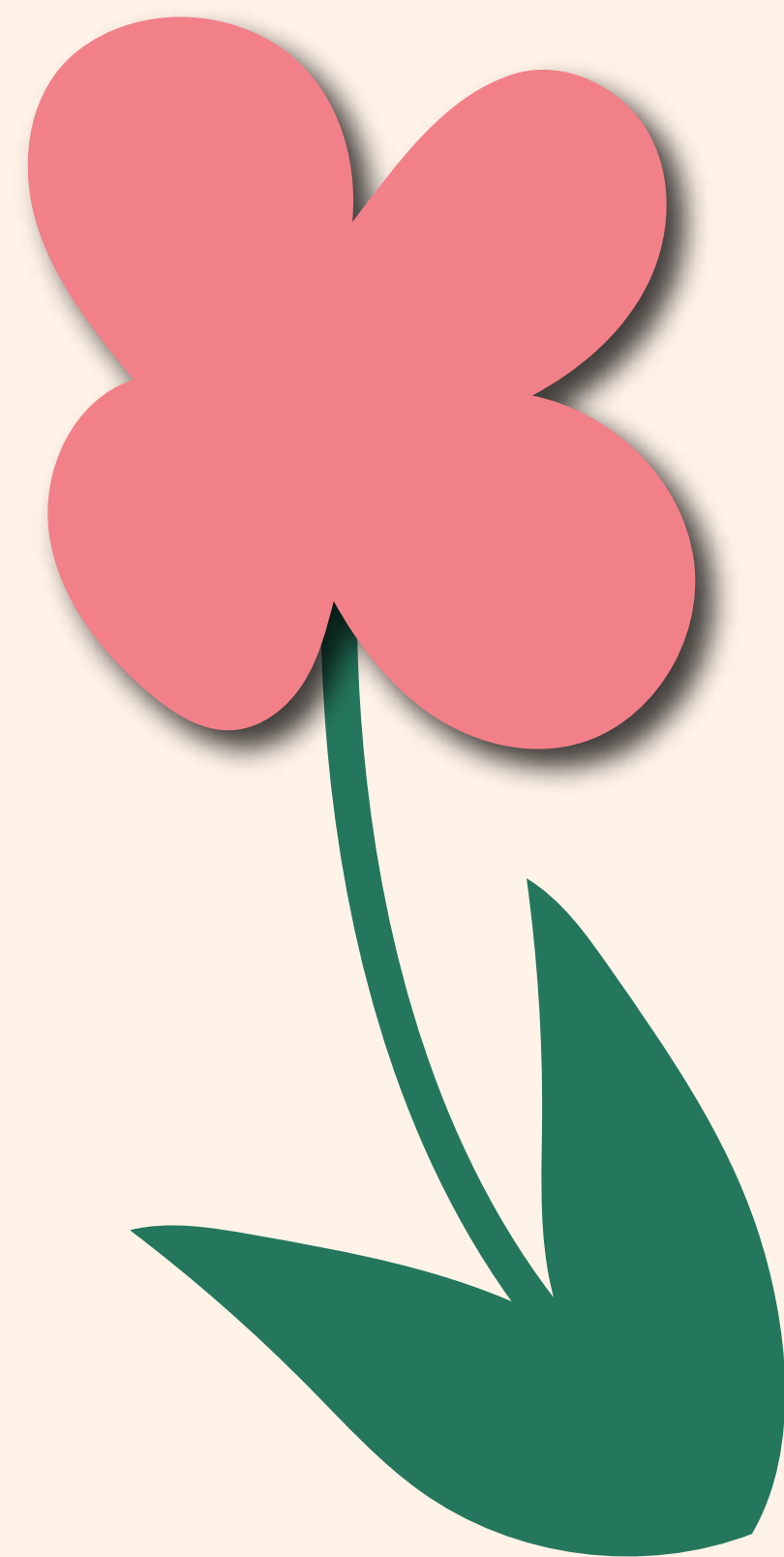
** [The Mifne Center - Early Signs of Autism in Infants in Rosh Pinah, Israel](#) 🇮🇱 is one of the pioneer centers in the world for the diagnosis and treatment of autism among infants under the age of two years old. The center was founded by Dr. Hanna Alonim in 1987. Hanna was born to a family of Romanian Jews who emigrated from Bacău and Chișinău.

** Today, one in 51 children in Romania suffer from different degrees of autism and one out of 68 in Israel. If detected at early stage in life, while the infant enjoys brain elasticity, autism can be treated and the children will be able to have a much more productive life, including participating in the regular education system.

** The MIFNE method saved thousands of lives and could save millions all over the world. So far it is certified only in Israel and Switzerland, and soon, by the end of this year, will be certified in Romania as well, thanks to the great work being done here in [Piatra Neamt](#) in cooperation with [Ministerul Sănătății - România](#).



MAI 2024
PAȘTE FERICIT!



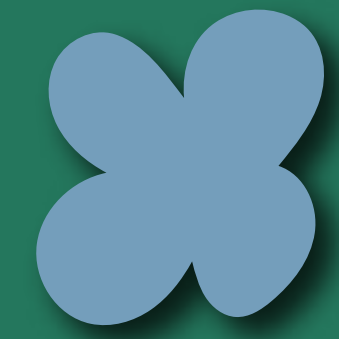
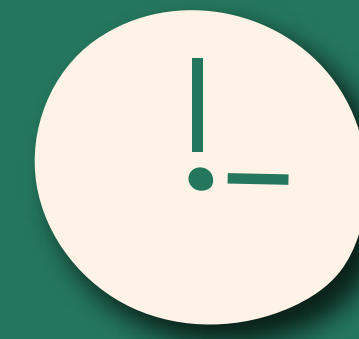
Mifne
România



Paște
Fericit!



MAI 2024 FINAL DE CAMPANIE 230



Ne-ați ajutat să ajungem la ei!

Ați fost sprijin și împreună am înființat acest centru. Concret, echipa Mifne a identificat 12 familii eligibile, având copii sub vârste de 2 ani, familii ce au consimțit să parcurgă pașii de selecție și au beneficiat de tratament intensiv Mifne timp de 21 de zile, în perioada 2022-2024. Testimoniale lor ne emoționează.

Nu pare mult dacă evaluăm cantitativ însă iată și calitatea serviciului nostru, investiția complexă: 4137 de ore au fost alocate lor (ore de evaluare inițială și prin ajutor psihologic oferit telefonic, ore de stimulare pentru cei 12 copii sub vârsta de 2 ani, ore de observație și feedback parcurse de dragii lor părinți, ore de terapie individuală și de cuplu, ore de terapie pentru frații și surorile lor, ore de monitorizare și feedback post tratament). Toate acestea au fost implementate de echipa de specialiști Mifne România, după parcurgerea etapei de training în Israel.

Rezultatele sunt extraordinare și palpabile, fereastra de oportunitate fiind dată de diagnosticul precoce, abordarea copiilor aplicând teoria atașamentului și implicarea deosebită a părinților. Totul a fost posibil pentru că voi ați pus umărul ca cel de-al doilea centru Mifne din lume să ființeze la Piatra Neamț.

IUNIE 2024 LICITAȚIE ORGANIZATA DE PICTORUL MARIAN MONCEA VINCA CU DONAȚIE PENTRU MIFNE ROMANIA A UNUI TABLOU REALIZAT ÎN CADRUL CURSULUI DE PICTURĂ PENTRU COPII



Doros Cristina
1500

48săpt. Ador Răspunde



Sinziana Burcea
Doros Cristina wow, Cristina! Mulțumim tare
mult! ❤️ 🙏

47săpt. Îmi place Răspunde



Marian Moncea Vinca
Doros Cristina si avem un castigator. Voi reveni
cu mesaj luni 🌞 Multumim pentru ajutor si
generozitate 🙏



IUNIE 2024

ȘTIAȚI CĂ?

Știați că recunoașterea timpurie a semnelor autismului poate schimba radical viața unui copil? Identificarea lor și intervenția în primii doi ani de viață pot face o diferență crucială în dezvoltarea copilului vostru.

! Nu lăsați timpul să treacă!!!

În primele douăzeci și patru de luni de viață, creierul copiilor trece printr-o creștere explozivă, iar plasticitatea neuronală este la apogeu. Angajamentul social și dezvoltarea zonelor de comunicare din creier se desfășoară într-un ritm rapid. Studiile clinice și experiența Centrului Mifne arată că bebelușii tratați sub vârsta de doi ani prezintă un progres semnificativ mai mare (88,3%), comparativ cu cei tratați între doi și trei ani (36%).

Centrul Mifne din România se dedică identificării și tratării copiilor sub doi ani care prezintă semne din spectrul autist, incluzând în tratamentul intensiv întreaga familie. Este vitală cunoașterea celor 8 semne precoce ale autismului la copiii foarte mici (5-15 luni), conform scalei ESPASSI(c), scală cercetată și validată științific în Israel:



IUNIE 2024 ȘTIAȚI CĂ?

1. Lipsa contactului vizual direct cu oamenii
2. Opune rezistență la alimentație/hrănire
3. Lipsa reacției la vocea sau prezența părintelui
4. Creștere accelerată a circumferinței craniene în raport cu punctul inițial
5. Lipsă de interes față de mediul înconjurător, absența plânsului
6. Dezvoltare motorie întârziată
7. Neliniște/agitație motorie, plânge mult
8. Reacție de retragere când e atins de părinte

!! Cel puțin 2 dintre cele 8 semne trebuie observate pe o perioadă de 3 săptămâni!



IUNIE 2024
SMS 2 EURO



Donează 2 euro lunar Trimite MIFNE la 8845



Ajută copiii să nu se retragă
în lumea autismului.

Mifne
România



Data limită de abonare 30 martie

IUNIE 2025

MIFNE ROMANIA LA EVENIMENTUL OAMENI PE HOGAS

Mifne România la Oameni pe Hogaș#4

Suntem încântați să vă anunțăm că vom participa la evenimentul Oameni pe Hogaș #4 ce va avea loc sâmbătă, 22 iunie pe aceeași stradă care se umple de vară, bunătațe, frumos și natural: strada Calistrat Hogaș din Piatra Neamț. Este o bucurie să fim prezenți din nou, alături de organizatorii minunați ROD - spațiu creativ și de învățare și AER, cărora le mulțumim pentru invitație și sprijinul acordat an de an.

La această ediție, vom avea și un atelier special de decupat animăluțe drăgălașe din fetru, unde cei mici vor putea da frâu liber creativității și imaginației lor. 🐷🐑🐱
🐶.

De asemenea, vom expune tricouri, brățări și produsele noastre deosebite - cărțile senzoriale, care îmbină în mod armonios rolul unei jucării cu cel al unei cărți educative. Acestea sunt create de Marina Lebedi, un om minunat cu deosebit talent artistic, colaborator Mifne România. Cărțile senzoriale sunt perfecte pentru a stimula simțurile și a învăța prin joacă. 📖💡

Vă așteptăm cu drag să ne vizitați standul și să petrecem împreună momente pline de bucurie și creativitate!



IUNIE 2024
MULȚUMIM
PENTRU DONAȚIE!



Mifne România - Asociația Punct De Cotitură În
Autism Timpuriu



23 iun. 2024 · 🌐



Astăzi la MIFNE! Mulțumim pentru fiecare donație! ❤️



VIDEO INTERNAȚIONAL DESPRE IMPORTANȚA CONTACTULUI VIZUAL



Mifne România - Asociația Punct De Cotitură În ...

Autism Timpuriu

27 iun. 2024 · 🌐

👁️👁️ Contactul Vizual (mai precis lipsa acestuia), unul dintre cele mai importante simptome în diagnosticarea autismului în primul an de viață al bebelușului! Copiii cu risc... [Vezi mai mult](#)



youtube.com

Taking Cues From the Eyes of Autistic Babies

VIDEO

IULIE 2024 TESTIMONIAL FAMILIE TRATATĂ LA CENTRUL MIFNE:

„Am intrat detașată în terapiile individuale crezând că voi vorbi despre ceea ce copilul meu trăiește emoțional și am aflat ca este o altfel de terapie. Ma așteptam ca în întâlnirile cu Sînzi să vorbesc despre copil și am ajuns să fiu eu copilul tratat de răni sufletești pe care nu știam că le am. O altă bucurie a fost că pentru prima dată în viața noastră de familie l-am văzut pe soțul meu că își dă voie să plângă, să plângă cu lacrimi de bucurie când se vorbește despre copilul nostru." (mămica lui C., tratament intensiv Iunie 2024)



**Mifne România - Asociația Punct De Cotitură În
Autism Timpuriu**

1 iul. 2024 · 🌐

"Știam de la început ca nu-i ușor
Ca au pe mână al nostru puișor
Dar am aflat, apoi, pe-acea cărare
Ca 21 nu-i o cifra la întâmplare." (mama lui C.)

Astăzi, la Mifne, după 21 de zile de tratament intensiv, ne-am luat rămas bun de la o altă familie, ce înaintează ușor în viață pentru că o nouă lume le apare în față. În jur totul e soare și ei lumina au pe cărare!

Drumul Mifne are o sigură destinație: descoperirea faptului că mama și tata există!

IULIE 2024

MIFNE ROMANIA LA VACANTE MUZICALE, FESTIVAL CU TRADIȚIE IN PIATRA NEAMȚ

Suntem onorati pentru parteneriatul extraordinar cu Centrul pentru Cultură și Arte "Carmen Saeculare" Neamț la festivalul Vacanțe Muzicale, care a devenit un brand cultural al județului Neamț, un reper pentru toți iubitorii de muzică bună și de spectacol de înaltă calitate

„Îi avem alături de noi pe Alteța Sa, Principele Nicolae al României și soția sa Alina-Maria de Roumanie, ambasadori Mifne România. Împreună cu fondatorul Sinziana Burcea, vor fi prezenți pe scena festivalului în seara de 10 Iulie, cu scopul de a atrage atenția publicului asupra importanței detectării precoce și a tratamentului intensiv al autismului timpuriu sub vârstă de 2 ani a copilului.” Carmen Nastase – director Centrul pentru Cultură și Arte "Carmen Saeculare"



IUNIE 2025

MIFNE ROMANIA LA EVENIMENTUL OAMENI PE HOGAS



SÂMBĂȚĂ
22 IUNIE 2024
ORA 12:00-20:00

STR. CALISTRAT HOGAȘ - PIATRA NEAMȚ

OAMENI PE HOGAȘ

EDIȚIA #4

- PENTRU COPII, TINERI ȘI FAMILII
- CU ATELIERE & JOGURI
- PRODUSE NATURALE, CREATORI LOCALI ȘI REGIONALI

ORGANIZATORI

ROD AER

CU SPRIJINUL

IULIE 2024

SAVE THE DATE – GALA MIFNE EDITIA II-A



AUGUST 2024

DETECȚIA TIMPURIE

SCALA ESPASSI



Detecția Timpurie în Autism

Scala ESPASSI,[©] Centrul Mifne Israel

Semnele timpurii care susțin detectarea sugarilor aflați la mare risc de a dezvolta autism - caracteristici comportamentale în PRIMUL AN DE VIAȚĂ



***Cel puțin 2 din cele 8 semne trebuie observate pe o perioadă de 3 săptămâni.**

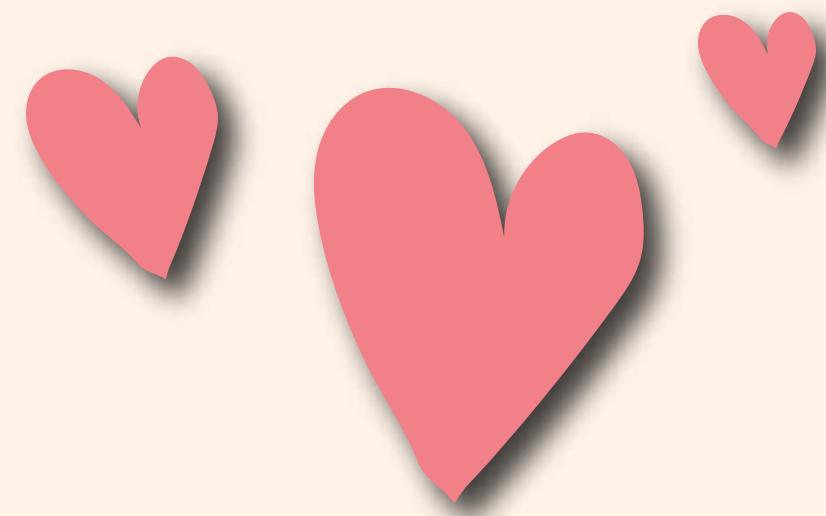
Research Data: © All rights reserved to The Mifne Center | Photo: Getty Images | Infographics: © All rights reserved to "Haaretz"

☎ 0725.969.250 ✉ office@mifne.ro 🌐 www.mifne.ro

📍 Str. Aurel Dumitrașcu, Nr 27,
Piatra Neamț - România

📌 Mifne Romania
Asociația Punct De Cotitură
În Autism Timpuriu

SEPTEMBRIE 2024
CLIFE DIN TERAPIA MIFNE:



SEPTEMBRIE 2024

PRIVIREA UNUI COPIL CARE PRINDE VIAȚĂ... ACEASTA ESTE ESENȚA METODEI MIFNE.

Eu sunt Sînziana Burcea, fondator Mifne România, iar povestea mea cu păpușa din copilărie este strâns legată de misiunea mea de astăzi. La 7 ani, am primit prima mea păpușă de la Moș Crăciun. Deși o priveam și încercam să mă joc cu ea, nu mă privea înapoi, nu avea viață. Am vrut să o însuflețesc, dar nu am știut cum.

Ani mai târziu, întâlnind primul copil cu autism, am avut aceeași senzație, să însuflețesc copilul, dar nu am știut cum. Apoi am parcurs formarea Mifne.

Recent, după 10 zile de tratament intensiv Mifne, tatăl unui copil mi-a spus: „Am venit cu un copil ca o păpușă. Acum, e altă poveste.” Auzindu-l parca m-am trezit din visare.

Aceasta este puterea metodei Mifne pe care am adus-o în România. Este o realitate: copiii cu autism încep să se conecteze cu lumea din jur, iar privirea lor prinde viață.

[LINK](#)

OCTOMBRIE 2024

PROIECT CU SPRIJINUL FUNDAȚIA AUTONOM DESPRE IMPORTANȚA PRIMILOR 2 ANI DE VIAȚĂ!

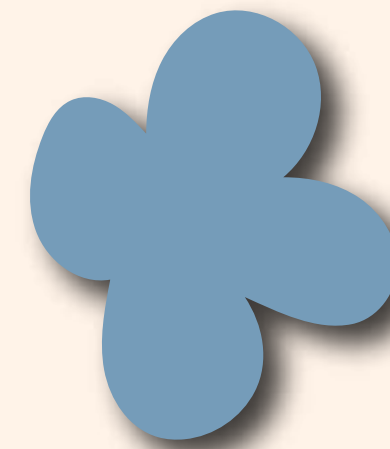
Mifne România

Fundația Autonom
Evoluăm prin educație

IMPORTANȚA PRIMILOR 2 ANI DE VIAȚĂ

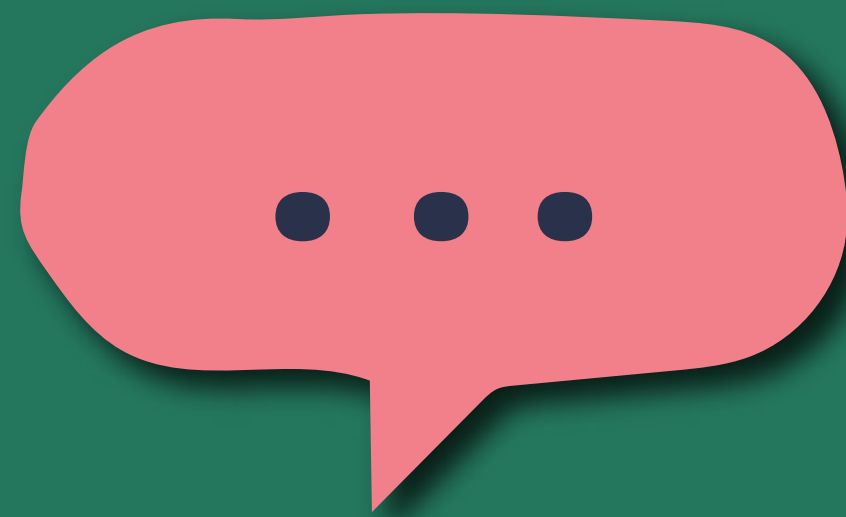
Dezvoltare și riscuri în creșterea bebelușului

Descoperiți cum să sprijiniți dezvoltarea armonioasă a copilului mic, abordând interacțiunea, limbajul, emoțiile și joaca.



17 OCTOMBRIE UNIVERSITATEA DE VEST TIMISOARA

Conferința - Importanța primilor ani în viață -
TIMIȘOARA susținută de Echipa Mifne
Romania în colaborare cu Rotary Club Lugoj
și Interact Club Lugoj.



ORGANIZATORI



Rotary
Rotary Club LUGOJ



Interact
Interact Club LUGOJ



**Mifne
România**

Importanța primilor ani de viață Dezvoltare și riscuri în creșterea copilului

Teme și speakeri:

1. Interacțiune și comunicare – **psih. Silvia Șalgău-Aniței**, specialist în dezvoltare timpurie
2. Joaca – **psih. Bogdan-Andrei Ciofoaia**, specialist în dezvoltare timpurie
3. Rutina zilnică – **psih. Iuliana Marin**, specialist în dezvoltare timpurie
4. Aspecte atipice ale dezvoltării – riscuri – **psih. Sînziana Burcea**, fondator Mifne România
5. Etapele motorii - cum se dezvoltă copiii în primii doi ani de viață - **kinetoterapeut Raluca Nedelea**
6. Terapia și educația psihomotricității la copilul mic - **kinetoterapeut Amelia Cuceu**
7. Beneficiile jocului senzorial în dezvoltarea timpurie a copilului - **prof. psihopedagog Mirabela Sdeorna**



Universitatea de Vest
din Timișoara

17 octombrie 2024

18:00 - 21:00

Universitatea de Vest, Amfiteatrul A01,
Timișoara, Blv. Vasile Pârvan nr. 4



UNIVERSITATEA
EUROPEANĂ DRĂGAN
DRĂGAN GROUP SINCE 1948

18 octombrie 2024

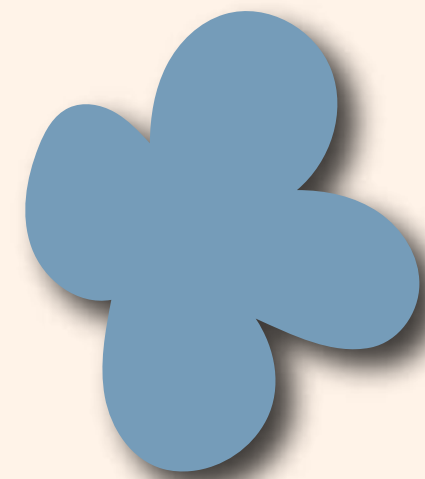
17:00 - 20:00

Universitatea Europeană Drăgan
Lugoj, Str. Ion Huniade, nr. 2



DECEMBRIE

APARIȚIE ÎN PRESA NAȚIONALĂ ZIARUL EVZ.RO ȘI
CAPITAL.RO DESPRE POVESTEA SÎNZIANEI BURCEA
ȘI ADUCEREA METODEI MIFNE ÎN ROMANIA



ARTICOL EVZ.RO



ARTICOL CAPITAL.RO



NOIEMBRIE

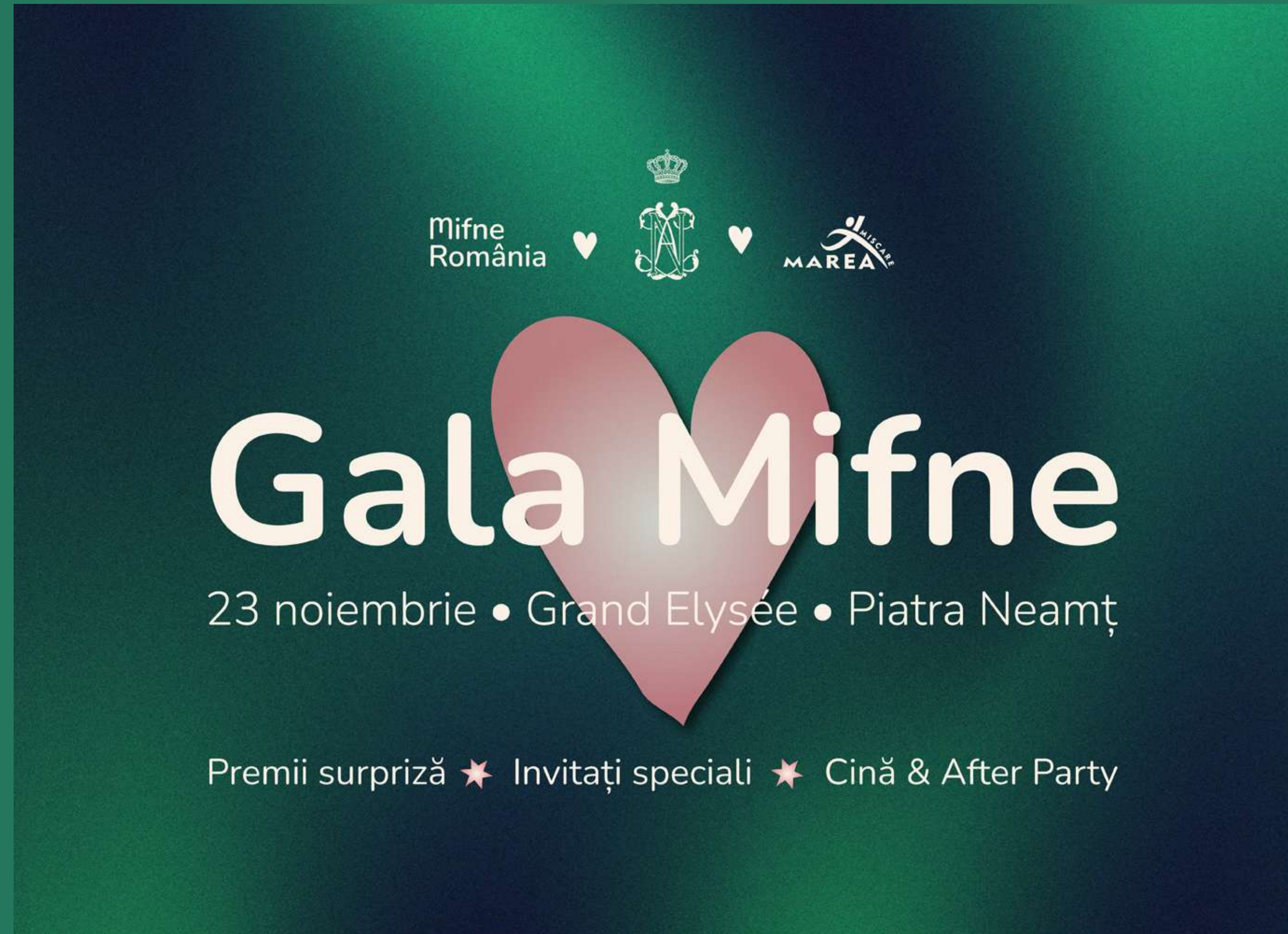
GALA MIFNE 2024

Vă invităm pe 23 Noiembrie la Gala Mifne din Piatra Neamț, un eveniment remarcabil în care eleganța și surprizele se vor îmbina armonios cu momente inedite, alături de invitați de marcă.

Vom petrece momente unice în prezența Președintelui de Onoare Mifne, Principele Nicolae al României, și a soției sale Alina-Maria de Roumanie, Ambasador.

Gala Mifne România sărbătorește visurile realizate, generozitatea, comunitatea, unitatea și oamenii care ne inspiră. Acest eveniment va fi dedicat dorințelor noastre comune și în special celor afectați de provocările autismului.

Detalii pe: <https://galamifne.ro/>



Mifne România ♥️  ♥️ MISCAR MAREA

Gala Mifne

23 noiembrie • Grand Elysée • Piatra Neamț

Premii surpriză ★️ Invitați speciali ★️ Cină & After Party

NOIEMBRIE GALA MIFNE 2024

Gala Mifne



Dr. Hanna Alonim

Fondator Mifne

Gala Mifne



Principele Nicolae al României

Președinte de onoare Mifne România

Gala Mifne



Alina Maria a României

Ambasador al conștientizării
semnelor timpurii în autism

Gala Mifne



Khaled Matar

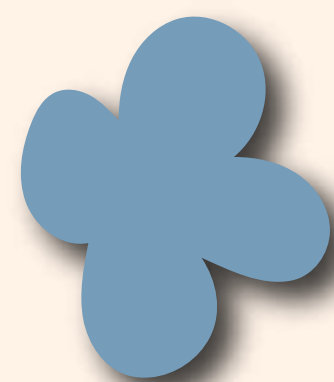
Artist

Gala Mifne



Amalia Enache

Ambasador & Moderator Gala Mifne



NOIMEBRIE 2024 DE CE SĂ VII LA GALA MIFNE?



VIDEO EVENIMENT

ALBUM FOTO OFICIAL

GALA PERFORMERI DE SĂNĂTATE CAPITAL

În cadrul Galei Capital Performeri de Sănătate, ediția 2024, Sînziana Burcea a primit premiul pentru „Introducerea în România a unei metode inovatoare de tratare a copiilor cu autism”. Sînziana Burcea, psiholog clinician: „Sper din tot sufletul să putem face bine în continuare așa cum am făcut și până acum”

ARTICOL



INTERVIU DR. HANNA ALONIM PENTRU REVISTA CAPITAL

În 1987, în ciuda scepticismului și criticilor din partea unor profesioniști din domeniu, Dr. Alonim a urmărit, cu curaj, viziunea sa și a înființat Centrul Mifne din Israel, un proiect revoluționar în tratarea autismului, care propunea tratamente inovative și implicarea activă a familiilor.

„În 1987, am recrutat oameni pe care îi apreciam, să lucreze cu mine și am început să lucrăm cu familiile. Pe atunci, mulți specialiști nu erau de acord cu mine, numindu-l malpraxis. Spuneau că le promiteam familiilor lucruri care nu se vor întâmpla. Apoi, am întâlnit o persoană foarte înțeleaptă care mi-a dat un sfat: ‘Nu asculta pe nimeni. Dacă ai încredere în tine, continuă pe acest drum.’ În fiecare dimineață, îmi amintesc încă această propoziție.

În cele din urmă, diverși profesioniști au început să vină să vadă ce făceam. A trebuit chiar să oprim aceste vizite pentru că ne consumau prea mult timp și nu puteam să ne concentrăm efectiv pe muncă. A fost, într-adevăr, un proces complex, care a durat aproximativ 10 ani, pentru ca Centrul Mifne din Israel să fie complet implementat.” (dr Hanna Alonim, inventator concept Mifne).



The image is a screenshot of a web article from Capital Premium. At the top, the 'CAPITAL' logo is visible in red on a dark background, along with icons for email, Facebook, YouTube, and a search magnifying glass. Below the logo, the breadcrumb trail reads 'Capital > CAPITAL PREMIUM > Dr. Hanna Alonim și Centrul Mifne. O călătorie fascinantă în diagnosticarea timpurie a autismului la copii'. The main title of the article is 'Dr. Hanna Alonim și Centrul Mifne. O călătorie fascinantă în diagnosticarea timpurie a autismului la copii'. Below the title are social media sharing icons for Facebook, Twitter, and WhatsApp. The central part of the screenshot shows a photograph of Dr. Hanna Alonim, a woman with glasses and her hair tied back, sitting at a wooden table with her hand resting on her chin. Below the photo, the caption reads 'Dr. Hanna Alonim, fondator Mifne Center, Sursa foto: Arhivă'. At the bottom of the screenshot, there is a timestamp '29 decembrie 2024, 17:51 de Livi' and a Spotify logo, along with a note 'Ultima modificare în 29 decembrie 2024 20:15'.

ARTICOL

FINAL DE AN 2024
VĂ MULȚUMIM!

