



ALEXANDER DEUBL (*1983)

PRISMAVISION // DUO

Holz, Spiegel. 2024
50 × 50 cm

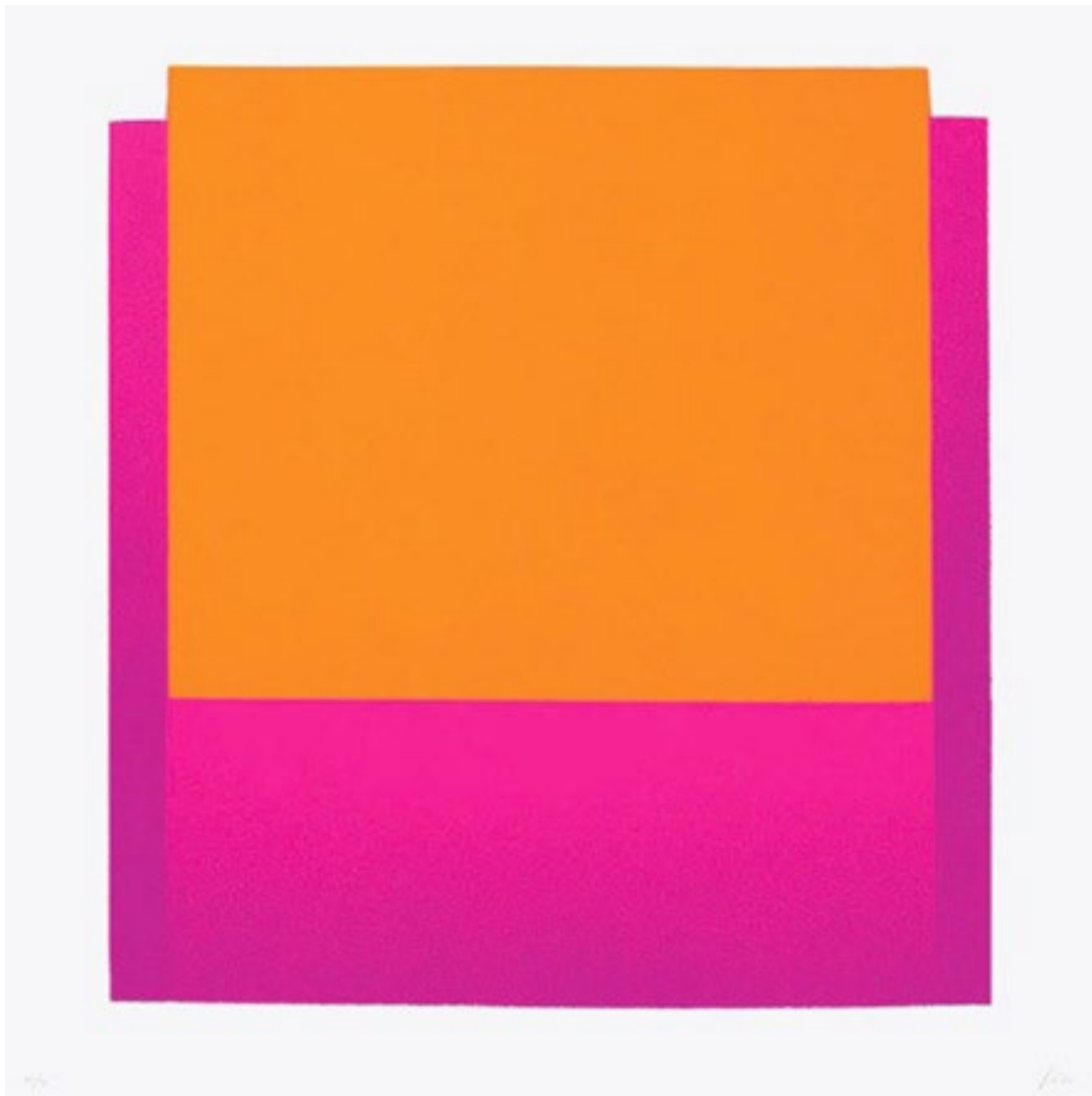


ALEXANDER DEUBL (*1983)

Spiegelobjekt

Holz, Spiegel. 2025

43 × 30 cm



RUPPRECHT GEIGER (1908–2009)

orange auf rot mit lila

Serigraphie. 1966 62 × 62 cm

Signiert unten rechts, nummeriert unten links

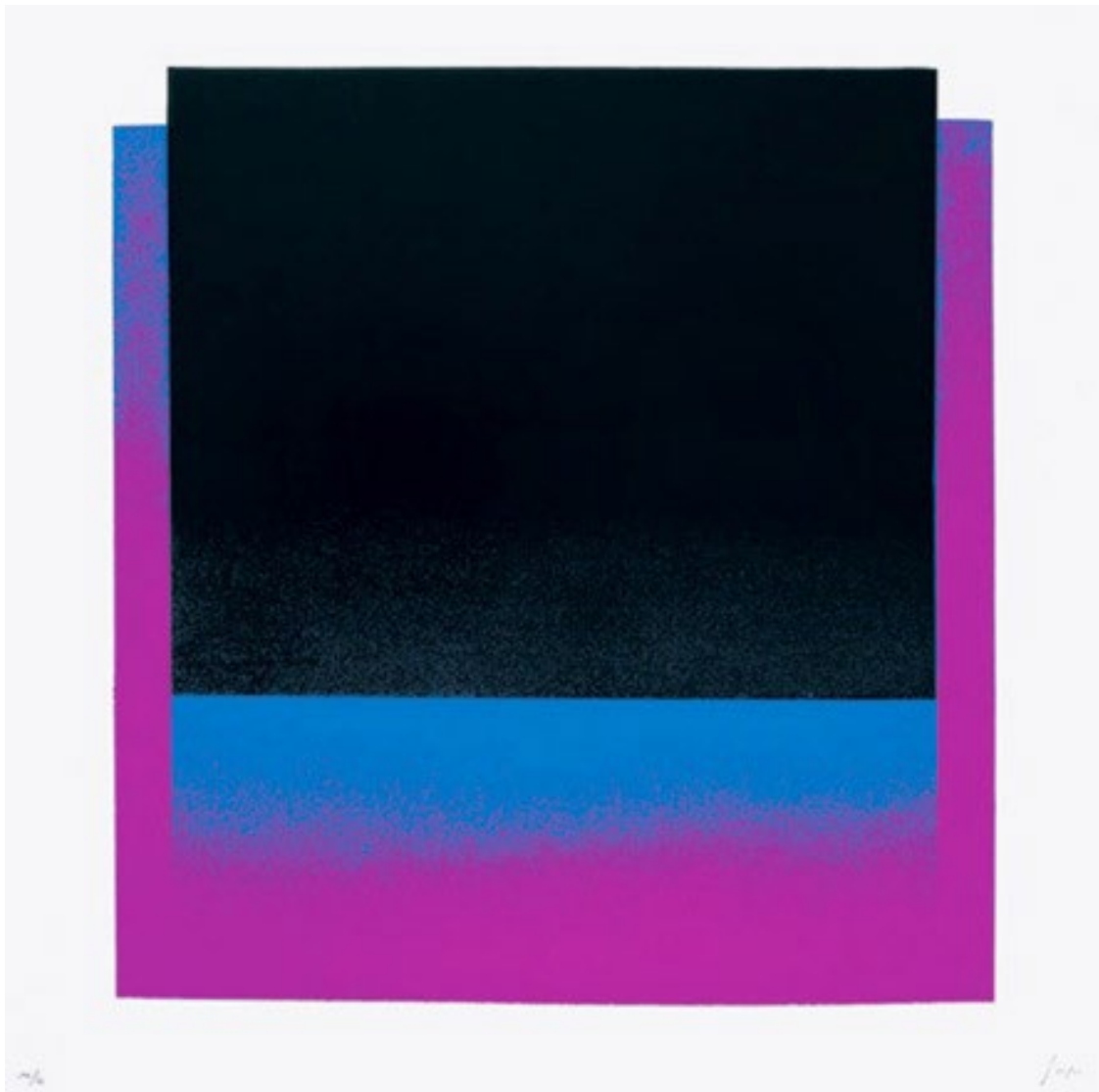
Edition 50 Nummer 23

Stolpe Verlag, Berlin; Druck: birkle + thomer, Berlin

ZERTIFIKAT/WERKVERZEICHNIS Geiger, 90/5.

LITERATUR Rupprecht-Geiger-Gesellschaft (Hrsg.), Julia Geiger (Bearb.), Rupprecht Geiger.

Werkverzeichnis der Druckgraphik 1948–2007, München 2007, Nr. 90–5.



RUPPRECHT GEIGER (1908–2009)

schwarz auf blau mit lila

Serigraphie. 1966

62 × 62 cm

Signiert unten rechts, nummeriert unten links

Edition 50 Nummer 23

Stolpe Verlag, Berlin; Druck: birkle + thomer, Berlin

ZERTIFIKAT/WERKVERZEICHNIS Geiger, 90/4.

LITERATUR Rupprecht-Geiger-Gesellschaft (Hrsg.), Julia Geiger (Bearb.), Rupprecht Geiger. Werkverzeichnis der Druckgraphik 1948-2007, München 2007, Nr. 90-4.



RUPPRECHT GEIGER (1908–2009)

Zurückgehn Weitergehn Fortgehn

Farbserigraphie auf Karton. 1966

35 × 57 cm

Signiert und nummeriert im Impressum des Buches

Edition 300. Nummer 34

Texte von Helmut Heißenbüttel; 325 Bücher, davon 300 im Impressum nummeriert und signiert;
herausgegeben vom Verlag Galerie Der Spiegel, Köln 1966; gedruckt bei Markgraf-Druck KG, München

ZERTIFIKAT/WERKVERZEICHNIS Geiger, 91-01.

PROVENIENZ Privatsammlung, Rheinland.

LITERATUR Rupprecht-Geiger-Gesellschaft (Hrsg.), Julia Geiger (Bearb.), Rupprecht Geiger.

Werkverzeichnis der Druckgraphik 1948–2007, München 2007, Nr. 91-01, S. 58/59.



RUPPRECHT GEIGER (1908–2009)

Zurückgehn Weitergehn Fortgehn

Farbserigraphie auf Karton. 1966

35 × 57 cm

Signiert und nummeriert im Impressum des Buches

Edition 300. Nummer 37

Texte von Helmut Heißenbüttel; 325 Bücher, davon 300 im Impressum nummeriert und signiert;
herausgegeben vom Verlag Galerie Der Spiegel, Köln 1966; gedruckt bei Markgraf-Druck KG, München

ZERTIFIKAT/WERKVERZEICHNIS Geiger, 91-04.

LITERATUR Rupprecht-Geiger-Gesellschaft (Hrsg.), Julia Geiger (Bearb.), Rupprecht Geiger.
Werkverzeichnis der Druckgraphik 1948–2007, München 2007, Nr. 91-4, S. 58/59.



RUPPRECHT GEIGER (1908–2009)

Zurückgehn Weitergehn Fortgehn

Farbserigraphie auf Karton. 1966

35 × 57 cm

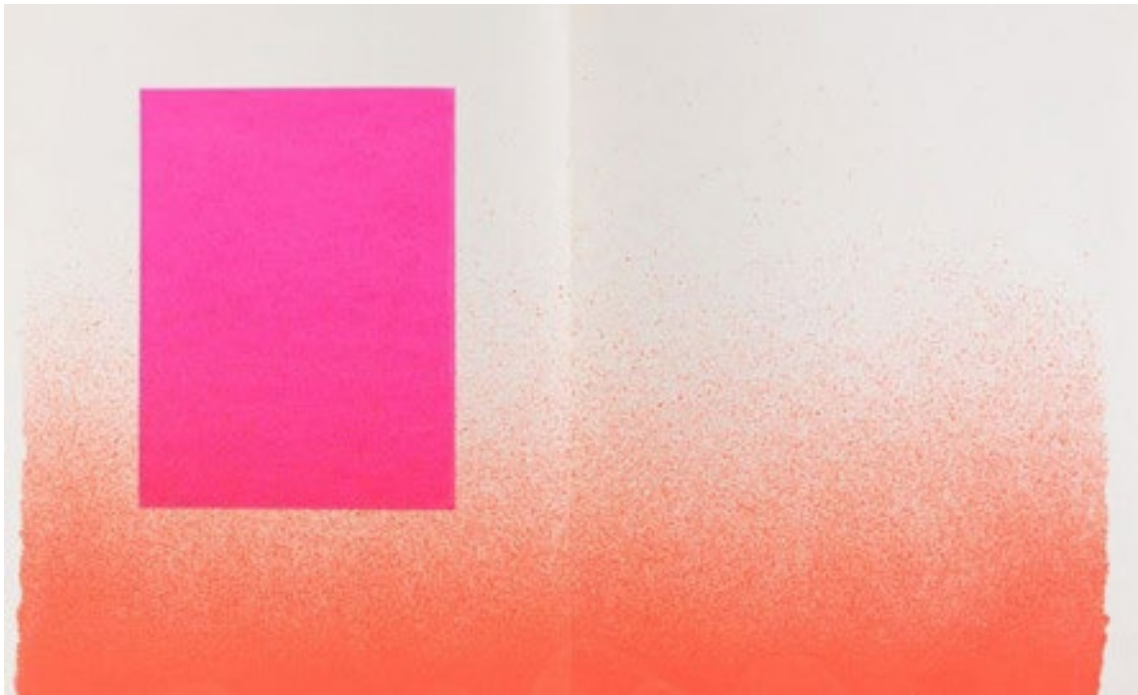
Signiert und nummeriert im Impressum des Buches

Edition 300. Nummer 37

Texte von Helmut Heißenbüttel; 325 Bücher, davon 300 im Impressum nummeriert und signiert;
herausgegeben vom Verlag Galerie Der Spiegel, Köln 1966; gedruckt bei Markgraf-Druck KG, München

ZERTIFIKAT/WERKVERZEICHNIS Geiger, 91-12.

LITERATUR Rupprecht-Geiger-Gesellschaft (Hrsg.), Julia Geiger (Bearb.), Rupprecht Geiger. Werkverzeichnis der
Druckgraphik 1948–2007, München 2007, Nr. 91-12, S. 58/59.



RUPPRECHT GEIGER (1908–2009)

Zurückgehn Weitergehn Fortgehn

Farbserigraphie auf Karton. 1966

35 × 57 cm

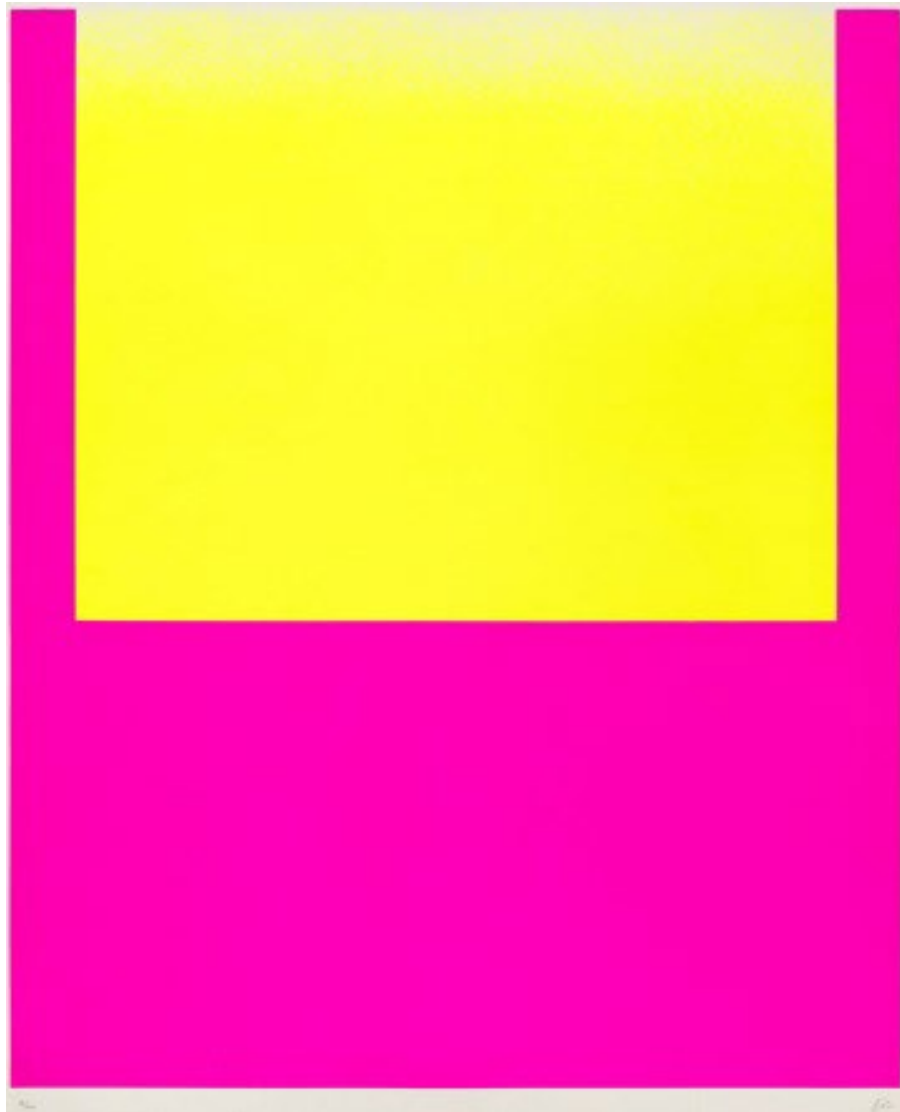
Signiert und nummeriert im Impressum des Buches

Edition 300. Nummer 37

Texte von Helmut Heißenbüttel; 325 Bücher, davon 300 im Impressum nummeriert und signiert;
herausgegeben vom Verlag Galerie Der Spiegel, Köln 1966; gedruckt bei Markgraf-Druck KG, München

ZERTIFIKAT/WERKVERZEICHNIS Geiger, 91-15.

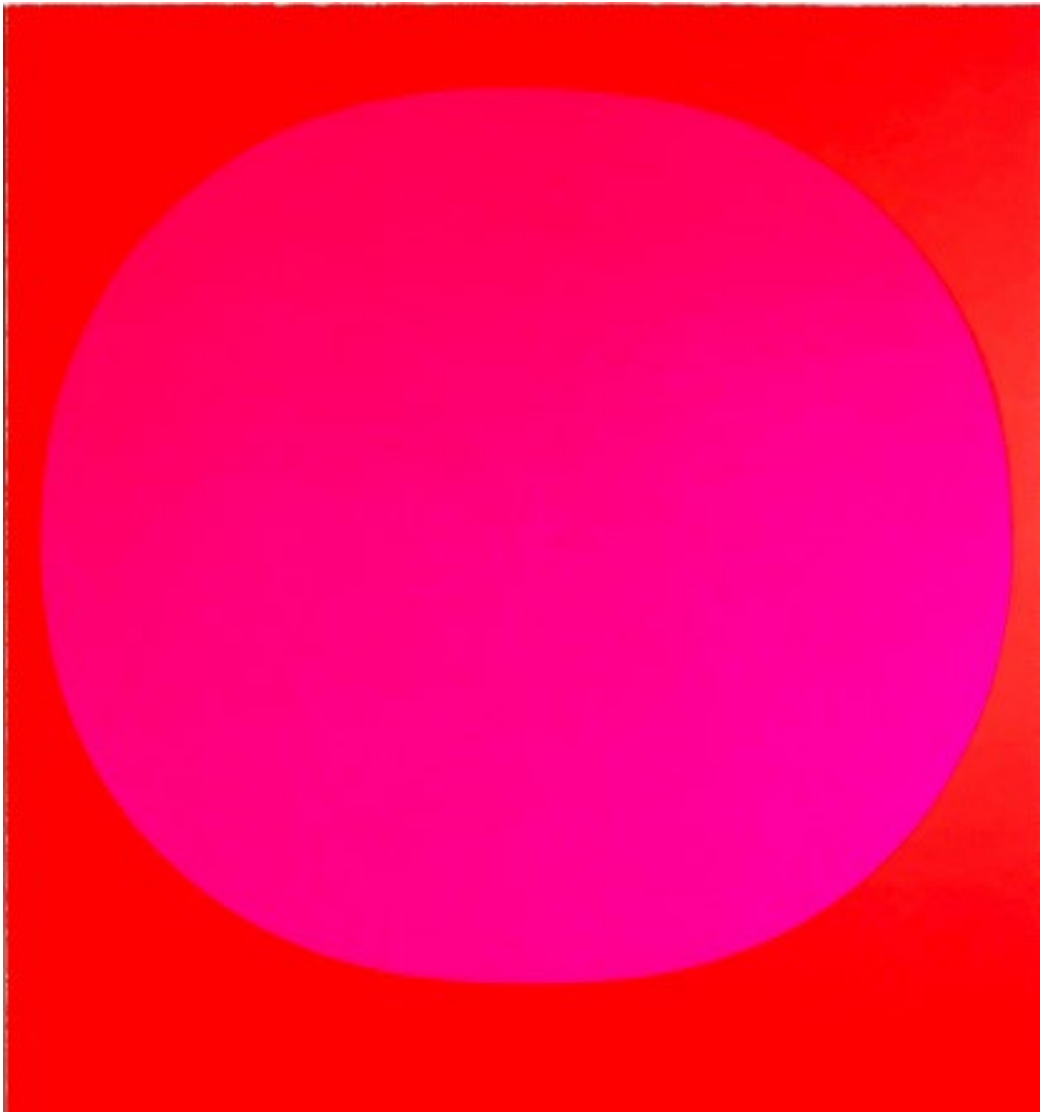
LITERATUR Rupprecht-Geiger-Gesellschaft (Hrsg.), Julia Geiger (Bearb.), Rupprecht Geiger. Werkverzeichnis der
Druckgraphik 1948–2007, München 2007, Nr. 91-15, S. 58/59.



RUPPRECHT GEIGER (1908–2009)
Gelbes Feld auf rot / leuchtgelb auf leuchtrot kalt
Serigraphie. 1967
75 × 61 cm
Signiert unten rechts, nummeriert unten links
Edition 100 Nummer 30
Galerie Wilbrand, Köln

ZERTIFIKAT/WERKVERZEICHNIS Geiger, 92-1.

LITERATUR Rupprecht-Geiger-Gesellschaft (Hrsg.), Julia Geiger (Bearb.), Rupprecht Geiger.
Werkverzeichnis der Druckgraphik 1948–2007, München 2007, Nr. 92-1, S. 60.



RUPPRECHT GEIGER (1908–2009)

Zweimal rot (documenta)

Serigraphie. 1968

66,5 × 62 cm

Signiert und datiert rückseitig

Edition 300

Edition '68, documenta-Foundation, Kassel; Druck: Laube, München

ZERTIFIKAT/WERKVERZEICHNIS Geiger, 109-1.

LITERATUR Rupprecht-Geiger-Gesellschaft (Hrsg.), Julia Geiger (Bearb.), Rupprecht Geiger. Werkverzeichnis der Druckgraphik 1948–2007, München 2007, Nr. 109-1, S. 71.



RUPPRECHT GEIGER (1908–2009)

schwarz auf rot

Serigraphie auf Karton. 1968

67 × 60 cm

Signiert und nummeriert rückseitig

Edition 150 Nummer 24

Galerie Wilbrand, Köln

ZERTIFIKAT/WERKVERZEICHNIS Geiger, 111–2.

PROVENIENZ Privatbesitz Berlin.

LITERATUR Rupprecht-Geiger-Gesellschaft (Hrsg.), Julia Geiger (Bearb.), Rupprecht Geiger. Werkverzeichnis der Druckgraphik 1948–2007, München 2007, Nr. 111–2, S. 72/73.



SIBYLLE WAGNER (*1952)

Ohne Titel

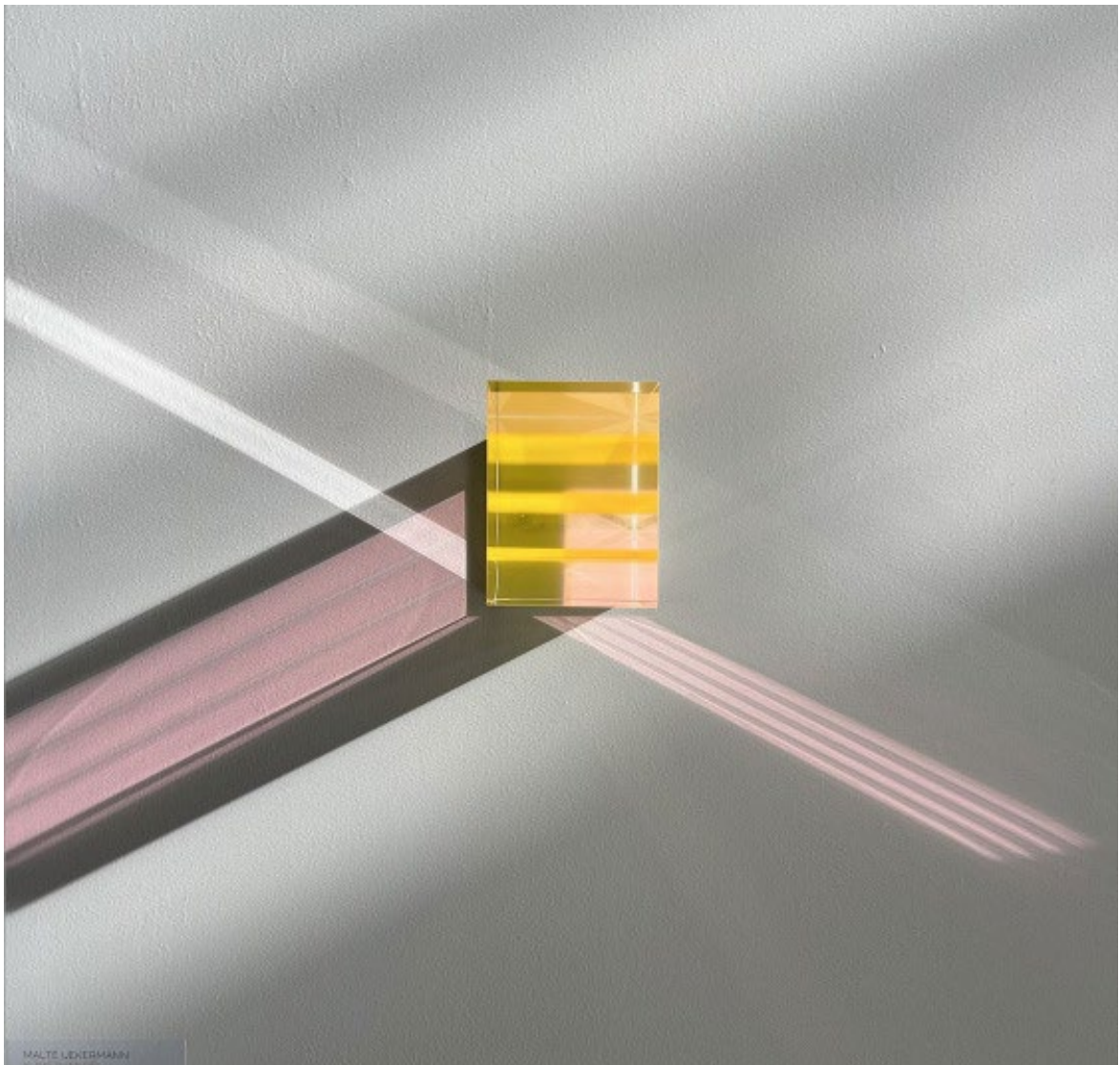
LiSa-Plexi, Acryl, Hartfaser.
200 × 120 cm



SIBYLLE WAGNER (*1952)

Lichtfall

LiSa-Plexi, Acryl, Hartfaser.
30 × 30 cm



SIBYLLE WAGNER (*1952)

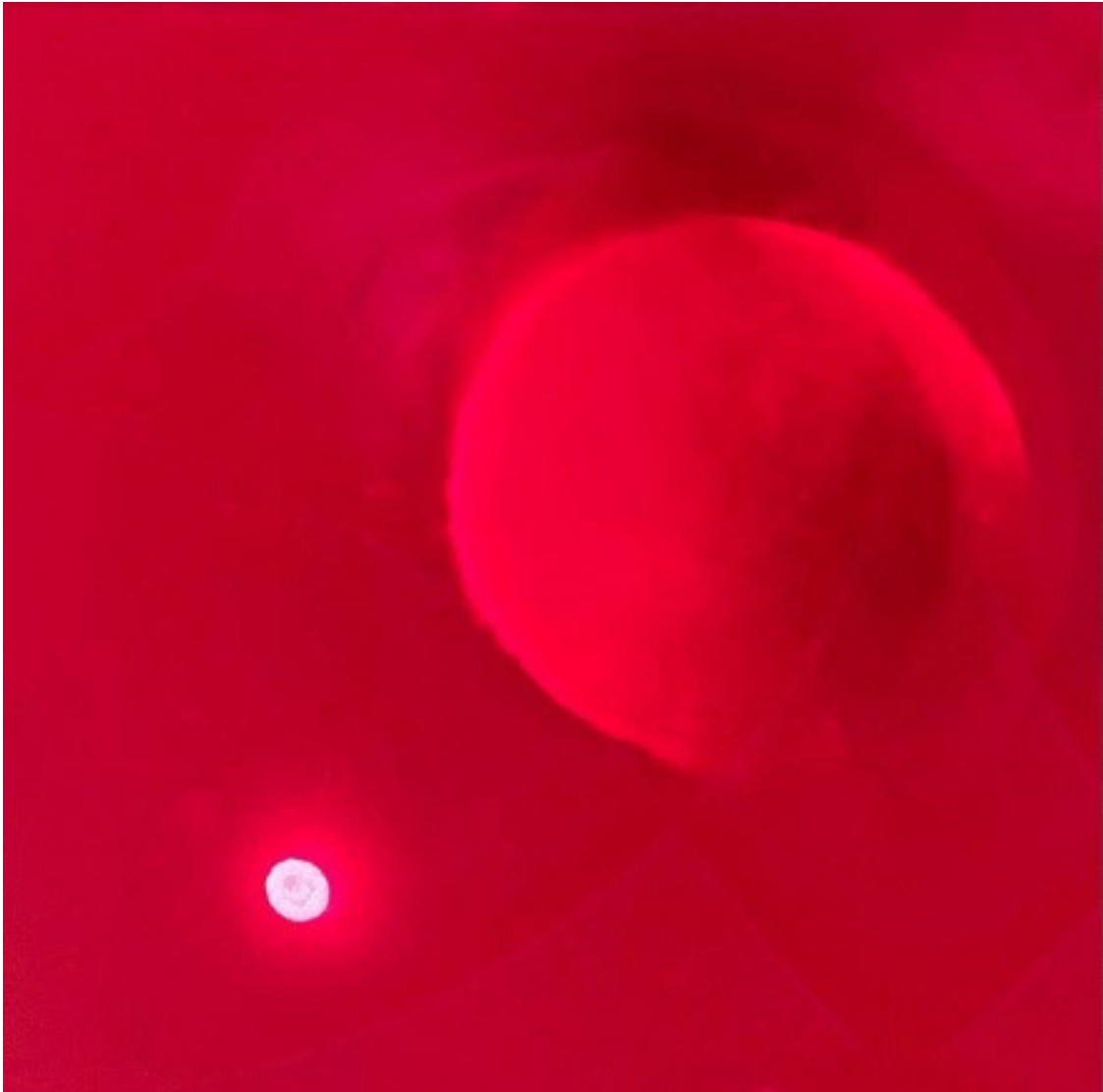
Kleiner Lichtblock

Plexiglas und Acryl-LISA. 2008/2023

15 × 9 × 7 cm

Edition 3

PROVENIENZ Atelier der Künstlerin.



SIBYLLE WAGNER (*1952)

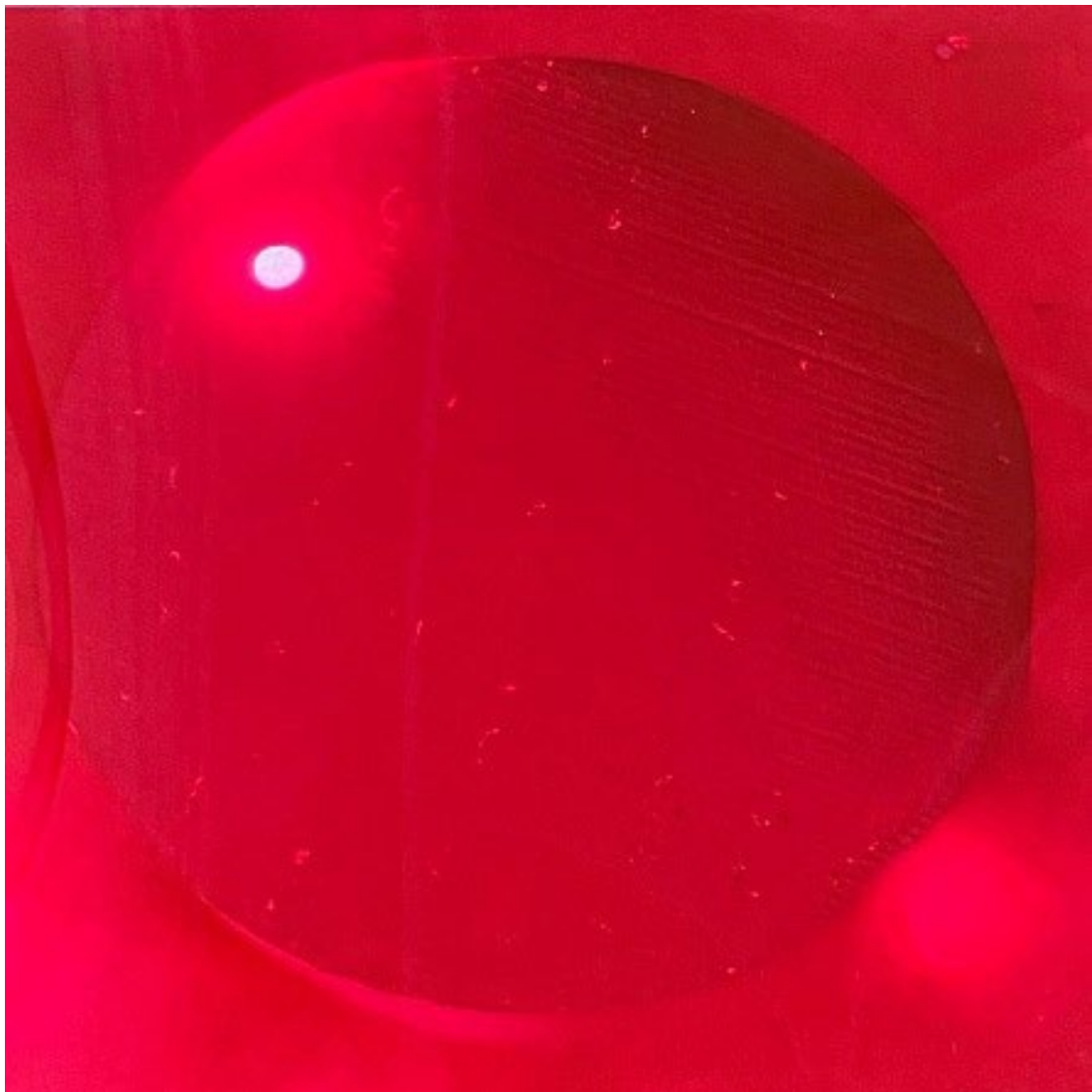
Cosmo 1

LiSa-Plexi, Acryl, Hartfaser. 2023

60 × 60 cm

Signiert und datiert rückseitig

PROVENIENZ Atelier der Künstlerin.



SIBYLLE WAGNER (*1952)

Cosmo 3

LiSa-Plexi, Acryl, Hartfaser. 2023

60 × 60 cm

Signiert und datiert rückseitig

PROVENIENZ Atelier der Künstlerin.



SIBYLLE WAGNER (*1952)

Lichtfall

LiSa-Plexi, Acryl, Hartfaser. 2026
202 × 65 cm