



2026

*Dossier
de presse*


BariFire



“Nos solutions digitalisent le bâtiment pour qu’il devienne prévisible, lisible et totalement sécurisé. Nous avons imaginé BatiFire parce que l’information vitale doit arriver avant que ce ne soit trop tard. Ainsi, nous donnons aux équipes de sécurité et de secours une longueur d’avance, là où les secondes comptent.”

Jérôme Pauchard, CEO

Sommaire

04	Édito	14	L'équipe
05	La genèse	15	Nos clients
06	Les chiffres	17	Partenaires
07	Notre ADN	19	Actus
09	La solution BatiFire	20	Contact

Édito

BatiFire est née d'une conviction : la sécurité ne doit rien au hasard.

Forts de notre expérience en bureau d'études incendie, nous avons voulu transformer la complexité réglementaire en une expérience simple, fluide et sécurisée.

Notre mission : offrir aux exploitants et aux services de secours des outils fiables, connectés et pensés pour le terrain.

En alliant expertise technique et innovation digitale, nous plaçons la technologie au service d'une cause essentielle : protéger les personnes, les animaux et les biens, tout en allégeant la charge administrative de ceux qui en ont la responsabilité.

BatiFire, c'est avant tout une aventure humaine et engagée, guidée par une ambition forte : rendre la sécurité plus accessible, plus efficace et plus durable.



La genèse



2014

Une mission de conseil a révélé les limites de la gestion papier des registres de sécurité, ouvrant la voie à leur dématérialisation.



2015

L'annonce du registre public d'accessibilité en 2015 a été le déclic : la dématérialisation devenait une évidence, et il était temps d'agir.



2016

Tout a commencé avec le premier registre en ligne dédié à la sécurité et à l'accessibilité : une innovation qui a donné naissance à BatiFire.



2021

En 2021, notre collaboration avec le SDIS de l'Ain a marqué un tournant, affirmant la vocation de BatiFire : innover au service de la sécurité de tous.

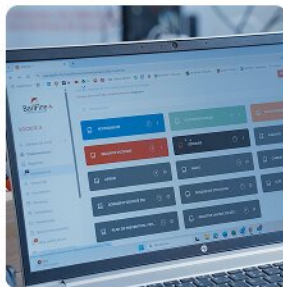


2025

En 2025, BatiFire devient entreprise certifiée B Corp, une reconnaissance de son engagement durable et solidaire, incarné par son module Secours gratuit.

Les chiffres

**+ 100 000
bâtiments
connectés**



- de papier
- 0** oubli
- + d'efficacité



100%

des observations
suivies grâce aux
rappels automatisés.



70%

de gain de temps par
rapport à la gestion
papier grâce à l'IA.

7 secondes



pour générer un
registre de 160
pages.

Notre ADN



Le service client au cœur de notre ADN

Chez BatiFire, la relation humaine est aussi importante que la technologie. Chaque exploitant bénéficie d'un chargé de relation client dédié, garant d'un accompagnement personnalisé et d'une réactivité constante.

Notre objectif : offrir une expérience simple, fluide et humaine à chaque étape.

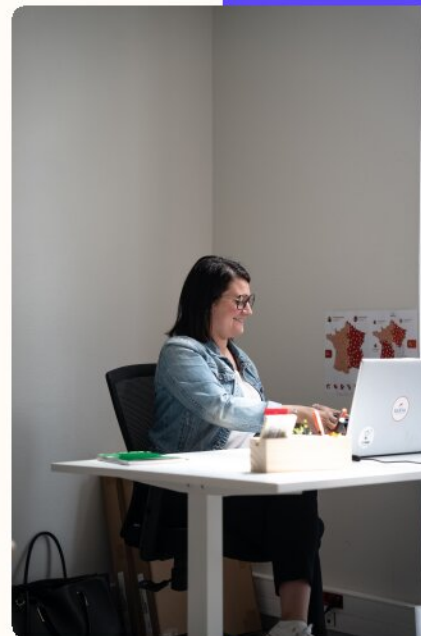


Une démarche environnementale et sociétale responsable

Nous développons nos outils dans une logique de sobriété numérique et d'impact positif.

Hébergement souverain, choix techniques écoresponsables et partenariats durables font partie de notre quotidien.

Membre du réseau Coq Vert, nous partageons nos bonnes pratiques avec d'autres acteurs engagés pour la transition écologique.



Notre ADN



Communauté du Coq Vert

L'entreprise BatiFire est fière d'être adhérente à la communauté du Coq Vert, un réseau d'entreprises engagées pour la transition écologique.

Une démarche qui traduit notre ambition de nous engager pour un modèle plus durable et responsable.



Certification B Corp

En 2025, BatiFire obtient la certification B Corp, une reconnaissance internationale qui valorise les entreprises alliant performance et responsabilité.

Cette distinction reflète notre volonté d'agir pour un impact durable sur nos collaborateurs, nos clients et la société.

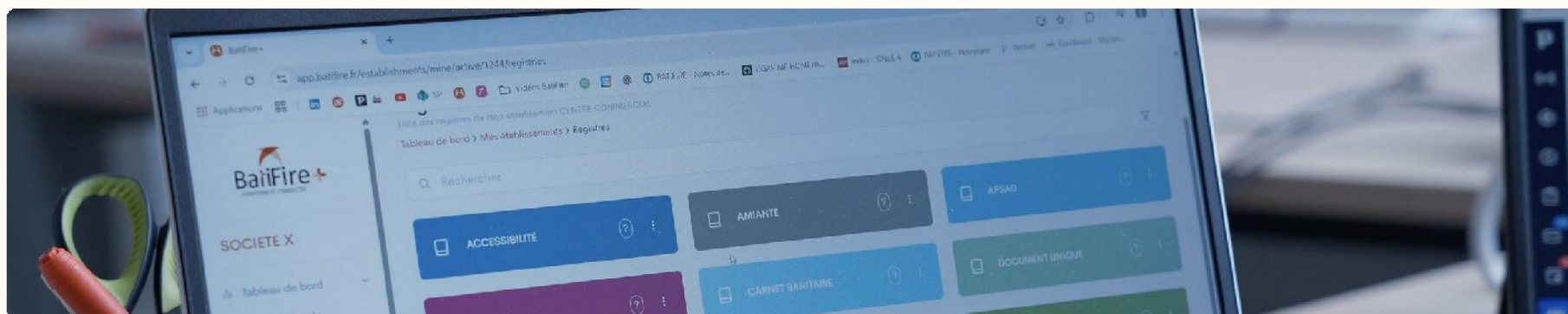


Un engagement solidaire

Notre module Secours, accessible gratuitement aux exploitants et aux services de secours, illustre notre vision :

"Concevoir des solutions innovantes et solidaires d'administration de la sécurité des bâtiments, au service de la protection des personnes, des animaux, des biens et de l'environnement."

La solution BatiFire



Une plateforme tout-en-un

Depuis sa création, BatiFire fait évoluer sa solution pour répondre aux besoins du terrain et aux exigences réglementaires.

Portée par son expérience de bureau d'études, l'entreprise s'est donnée pour mission de rendre la sécurité plus simple, collaborative et accessible à tous.

Ce qui n'était au départ qu'un simple registre en ligne est devenu une plateforme complète dédiée à la gestion réglementaire de tout type de bâtiment.

Aujourd'hui, elle regroupe une quinzaine de registres numériques couvrant l'ensemble des obligations légales des exploitants, dont le module Secours, véritable brique opérationnelle pensée pour faciliter le travail des services de sécurité et de secours.

Tous les 6 mois, nous organisons des clubs utilisateurs et clients pour faire évoluer la solution en fonction de leurs besoins réels.

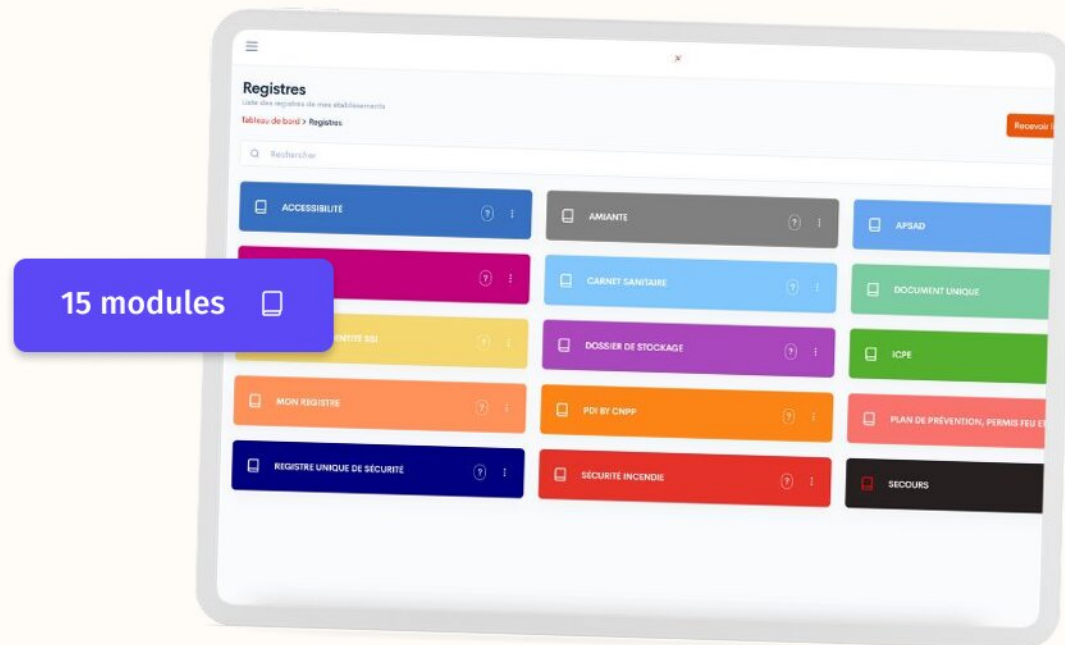
La solution BatiFire

Nos 15 registres actuels

BatiFire regroupe 15 registres numériques pour gérer l'ensemble des obligations réglementaires des bâtiments.

De la sécurité incendie au document unique en passant par l'accessibilité ou l'amiante, chaque module répond à un besoin précis de conformité et de traçabilité.

L'ensemble de ces registres forme une plateforme unifiée, simple à utiliser et conçue pour garantir la sécurité, la transparence et la fiabilité des données.

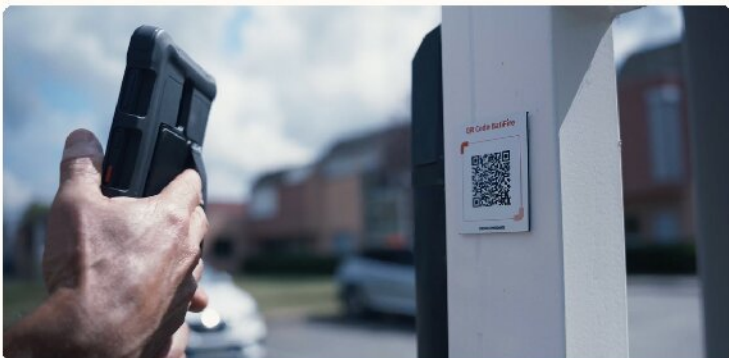


La solution BatiFire

Le module Secours



Développé en collaboration avec les services de secours, ce module permet de transmettre en temps réel les informations essentielles d'un bâtiment lors d'une intervention.



Plans, contacts, risques, biens : toutes les données utiles sont centralisées et accessibles en un clic, dans un module 100% gratuit.

La solution BatiFire

Le PDI by CNPP



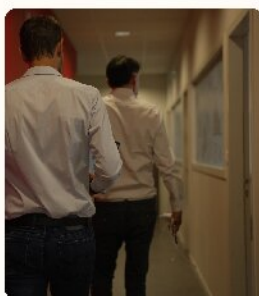
Développé en partenariat, le module PDI by CNPP répond aux critères les plus exigeants en matière de prévention incendie.

Il centralise toutes les données stratégiques d'un site (points d'eau, scénarios de risque, prescriptions réglementaires, historique) pour une gestion claire et conforme.

Interopérable avec le module Secours, il garantit aux services de secours un accès rapide et fiable aux informations essentielles en cas d'intervention.



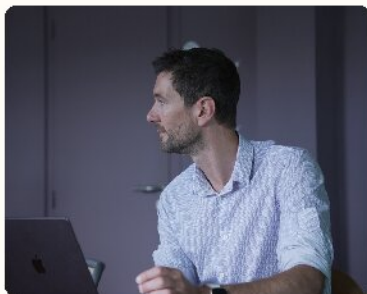
La solution BatiFire



Les innovations

BatiFire poursuit son évolution pour simplifier la gestion réglementaire et renforcer la collaboration entre exploitants et secours.

L'intelligence artificielle vient renforcer la plateforme, pour le traitement des rapports et l'export d'informations.



La nouvelle **application mobile** intègre désormais le module Secours, permettant à tout exploitant de partager les informations essentielles de leurs bâtiments.

Prochaine étape : création du registre Santé et Sécurité au travail et d'un nouveau module permettant la gestion des aires de jeux.

L'équipe BatiFire

Deux bureaux, une même énergie :
Mâcon et Aix-les-Bains, au service
de l'innovation et de la proximité.

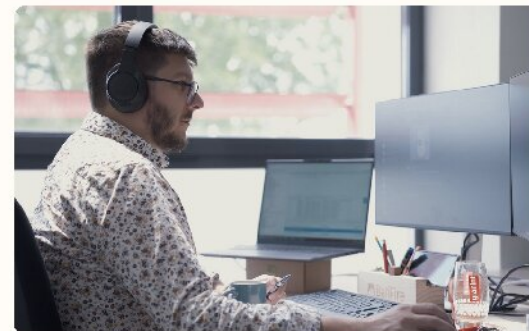


Notre pôle développement 100% en interne

Notre **service IT** est intégré en interne pour une réactivité maximale. En lien direct avec les product owners, les commerciaux et les autres équipes, il transforme chaque besoin en solution concrète, rapidement et efficacement.

Notre service client au cœur de notre ADN

Proche, réactif et impliqué, notre **service client** accompagne chaque client de manière personnalisée. Plus qu'un point de contact, c'est un partenaire qui anticipe les besoins et trouve la solution la plus adaptée.



Nos clients

Les secteurs d'activité

Chaque secteur a ses spécificités, mais un même besoin les rassemble : la **sécurité**.

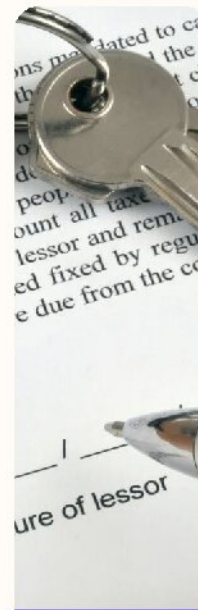
BatiFire s'impose aujourd'hui comme un outil de référence pour **les acteurs publics et privés**, qu'ils possèdent un seul bâtiment ou plusieurs milliers, en facilitant leur conformité au quotidien.



Secours



Hôtellerie



Immobilier



Enseignement



Collectivités



Santé

Nos clients

Cas client

Ker Hospitality



Franchise hôtelière avec
60 établissements en France, de l'Ibis Budget jusqu'à des 5 étoiles.



« Nous avions besoin d'un **outil de gestion documentaire** pour centraliser nos informations et assurer une traçabilité efficace de nos hôtels. Notre priorité était de trouver une solution conviviale et simple d'utilisation, intégrant la gestion de la sécurité incendie et sanitaire. BatiFire est **l'outil idéal pour notre secteur d'activité**, simplifiant notre gestion documentaire et améliorant la communication entre tous les partenaires. »

Jean-Christophe Palot, *Directeur Technique chez Ker Hospitality*

Les problématiques

- Registres dispersés dans divers formats (classeurs, mails)
- Suivis réglementaires irréguliers et oublis
- Difficultés à préparer les audits et commissions de sécurité

La réponse BatiFire

Avec BatiFire, Ker Hospitality a pu regrouper la gestion de ses registres sur une plateforme unique, accessible à l'ensemble de ses établissements.

La centralisation des données, les rappels automatiques et le suivi en temps réel ont permis de simplifier le pilotage réglementaire et d'améliorer la coordination entre les équipes.

Résultat : un gain de temps significatif, une préparation plus sereine des commissions de sécurité, un accès à un reporting clair et une vision globale.

Nos partenaires

SAMSUNG



BEing
SÉCURITÉ

IGNICITÉ
SuperSite
prévention incendie



BatiSafe
Assurances

BatiFire s'entoure de partenaires de terrain engagés dans une même ambition : renforcer la sécurité et faciliter la prévention sur le terrain.

Des collaborations stratégiques ont été nouées avec des acteurs majeurs comme CNPP ou Samsung, mais aussi avec de nombreux SDIS à travers la France.



La **FNSPF** est un partenaire qui joue un rôle clé dans l'évolution de la plateforme BatiFire.

Cette collaboration favorise la connexion directe entre les exploitants et les services d'incendie, tout en contribuant à améliorer la prévention, la transmission d'informations et la coordination des interventions.

Nos partenaires

BatiFire et Prévi'link unissent leurs forces



Un partenariat stratégique fondé sur une vision commune : renforcer la prévention et l'efficacité opérationnelle.

Spécialiste de la prévision et de l'analyse de risques, Prévi'link apporte son expertise terrain en accompagnement et en conseil.

Ensemble, nous construisons une chaîne de valeur complète au service des exploitants et des services de secours, alliant accompagnement humain et solutions numériques performantes.



Notre actu

MARS 2026



Après le succès de la première édition, **BatiFire Connexions** revient les 24 et 25 mars 2026 au 25 rue Gambetta à Mâcon, avec le soutien de Mâconnais Beaujolais Agglomération.

L'événement, ouvert à tous, réunira à nouveau utilisateurs, SDIS, partenaires technologiques et experts de la sécurité.

Inscrivez-vous dès maintenant !

JUIN 2026



BatiFire sera présent à **INTERSCHUTZ 2026**, le salon mondial de référence pour la protection civile, les services d'incendie et la sécurité, sur le stand de Business France.

L'édition aura lieu du **1^{er} au 6 juin 2026** à Hanovre (Allemagne), avec un fort accent sur l'innovation, la protection et les technologies de la sécurité.

OCTOBRE 2026



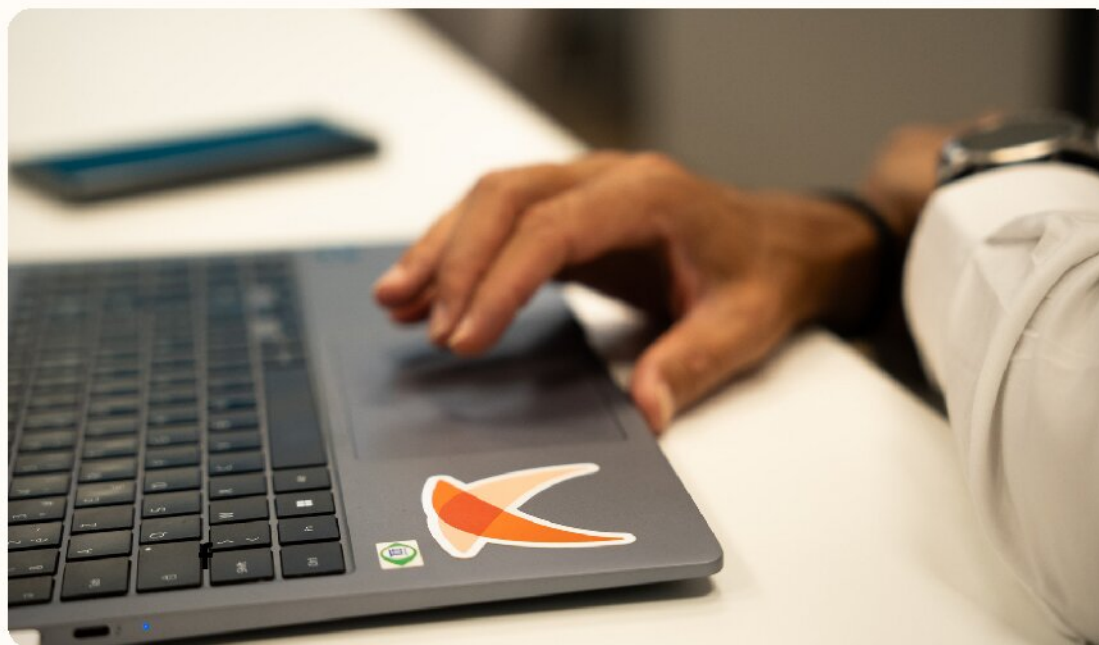
BatiFire participera au **Congrès National des Sapeurs-Pompiers 2026**, qui se tiendra du 23 au 26 septembre 2026 à Annecy / La Roche-sur-Foron.

Cet événement majeur réunira les acteurs de la sécurité civile : *sapeurs-pompiers, SDIS, institutionnels et partenaires techniques*. Rendez-vous Hall B2, Stand H14.

Contact

contact@batifire.fr
04 79 61 81 90

Suivez-nous



Réservez votre démo
gratuite sur [batifire.fr](https://www.batifire.fr)



Connectez gratuitement
vos bâtiments sur **le
module Secours.**