

Seit fast
150 Jahren!



Grund- & Regelversorger mit Spezialisierung **Gefäßchirurgie**

Inhaltsverzeichnis

01 Krankenhaus Warstein	4
Unsere Historie	5
Einmalige Lage	6
Versorgungsbereiche	10
02 Abteilung Chirurgie: Hohe medizinische Standards	12
Allgemein- und Viszeralchirurgie	13
Unfallchirurgie	13
Orthopädische Chirurgie	13
Chirurgische Ambulanz	13
Gefäßchirurgie	13
03 Abteilung Innere Medizin: Expertise im medizinischen Bereich	16
Kardiologie	17
Gastroenterologie	17
Zusätzliche Leistungen	17
04 Schwerpunktbereiche unserer gefäßchirurgischen Abteilung: Gefäßchirurgie auf hohem Niveau	18
Behandlung von Aneurysmen krankhafte Erweiterung/Aussackungen der thorakalen und abdominellen Aorta in der Bauchschlagader/Brustschlagader und (anderen Gefäßabschnitten) in peripheren Gefäßen	19
Endovaskuläre Eingriffe/ Ausschaltung (Aortenstent) von Aortenaneurysmen	19
Notfallrekonstruktionen der offenerupturierten und gedecktrupturueten Bauchaorten aneurysmen (BAA) und des thorakalen Aneurysmen (AAA)	19
Notfallmäßige Rekonstruktion bei arteriellen Embolien oder Thrombosen Chirurgie der arteriellen Verschlusskrankungen	19
Aufdehnung von Gefäßen und Stentimplantation (PTA und Hybrid-Operationen, Rotationsthrombektomien)	19
Rekonstruktion der Halsschlagader zur Schlaganfallprävention	22
Rekonstruktion der Mesenterialarterien (Eingeweideschlagader) bei Mesenterialschämie und zur Prophylaxe von Darminfarkt	22
Chirurgische Behandlung des diabetischen Fußsyndroms	22
Operative Behandlung des Ulcus cruris („offenes Bein“)	22
Operative Behandlung des Krampfadelerleids (Varizen) - Konventionell und Lasertechnik	22
Konservative und operative Behandlung der tiefen Beinvenenthrombose	22
Shuntchirurgie (Dialyse-Shunt)	23
Anlage von Dialyse-Katheter (Shaldon-Katheter, Demers-Katheter)	23
Implantation von SCS-Schrittmacher (Neurostimulation) zur Behandlung therapieresistenter Beinschmerzen und Durchblutungsstörungen	23
Behandlung von Gefäßtumoren und Gefäßmissbildungen	23
05 Das Expertenteam – gefäßchirurgische Fachkunde	24
Ihr Kontakt zu uns	27

01

Krankenhaus Warstein

Unsere Historie

Das Krankenhaus in Warstein blickt auf eine lange und bedeutende Geschichte zurück und ist die beste Anlaufstelle sowohl für gesetzliche als insbesondere auch private Patienten.

Das Krankenhaus in Warstein blickt auf eine lange und bedeutende Geschichte zurück und ist eine hochwertige, stationäre Anlaufstelle der Region sowohl für gesetzliche als insbesondere auch private Patienten. Gegründet im Jahr 1895, begann es als eine der wenigen medizinischen Einrichtungen in der Region und spielte eine zentrale Rolle in der Gesundheitsversorgung der Bevölkerung in der Region Warstein und Umgebung. Von Anfang an standen die Pflege und Betreuung der Patienten im Mittelpunkt, was die anfängliche Entwicklung des Hauses prägte.

In den frühen Jahren des 20. Jahrhunderts legten engagierte Ärzte und Pflegekräfte den Grundstein für eine hochwertige medizinische Versorgung und bauten das Angebot kontinuierlich aus. Im Laufe der Zeit wuchs das Krankenhaus, um den steigenden Bedürfnissen gerecht zu werden. In der zweiten Hälfte des 20. Jahrhunderts erlebte das Krankenhaus bedeutende Fortschritte und entwickelte sich zu einem modernen Gesundheitszentrum.

Besonders bemerkenswert sind einige herausragende Leistungen in unserer Geschichte:

» **Innovative medizinische Technologien:** Durch gezielte Operationen und

bedarfsweiser minimalinvasiven Chirurgie-Techniken, können die Genesungszeit und die Komplikationen für unsere Patienten erheblich reduziert werden.

» **Hohe Pflegestandards:** Wir legen großen Wert auf Ihr Wohlbefinden und bieten eine hochwertige Betreuung. Unser Engagement für eine patientenzentrierte Versorgung zeigt sich in unserem hochqualifizierten Pflegepersonal, das rund um die Uhr für Ihre Bedürfnisse da ist und sicherstellt, dass Sie sich bei uns gut aufgehoben und umsorgt fühlen.

» **Notfallambulanz und Helikopterlandeplatz** mit 24/7 Landegenehmigung für schnelle Rettung über Luft

Heute vereint das Krankenhaus Tradition und Innovation, indem es fortschrittliche medizinische Technologien mit einer patientenzentrierten Pflegephilosophie kombiniert. Es bleibt seiner ursprünglichen Mission treu, den Menschen in der Region bestmögliche medizinische Versorgung zu bieten, und ist stolz auf seine reiche Geschichte und sein kontinuierliches Engagement für die Gemeinschaft.



Einmalige Lage

Unser Warsteiner Krankenhaus liegt inmitten der malerischen Landschaft der Stadt Warstein und verbindet einen hohen Standard in der medizinischen Versorgung mit einer idyllischen Umgebung.

Die zentrumsnahe Lage bietet Ihnen eine sehr gute Erreichbarkeit und den Komfort einer städtischen Infrastruktur.

Nur wenige Gehminuten trennen unser Krankenhaus vom charmanten Stadtzentrum Warsteins. Hier finden Sie gemütliche Cafés, Restaurants und kulturelle Angebote. Gleichzeitig genießen Sie die Ruhe und Schönheit der umliegenden Natur. Das Krankenhaus in Warstein ist umgeben von den sanften Hügeln des Sauerlands, das mit seinen weitläufigen Wäldern, klaren Seen und malerischen Wanderwegen zu erholsamen Spaziergängen und sportlichen Aktivitäten einlädt. Diese naturnahe Umgebung bietet Ihren Angehörigen vielfältige Möglichkei-

ten zur Erholung und Entspannung während der Besuchszeiten.

Die Erreichbarkeit des Krankenhauses ist sehr gut. Warstein liegt in unmittelbarer Nähe zur Autobahn A44, die schnelle Verbindungen in die umliegenden Großstädte Soest, Paderborn und Dortmund bietet. Der Flughafen Düsseldorf ist etwa 120 Kilometer entfernt und bequem mit dem Auto in knapp 1,5 Stunden zu erreichen. Alternativ steht Ihnen auch der Flughafen Paderborn/Lippstadt zur Verfügung, der nur 40 Kilometer entfernt liegt und in etwa 40 Minuten erreichbar ist.



Ihre erste Adresse für Gesundheit und Wohlbefinden.

Für Übernachtungsmöglichkeiten finden Sie in Warstein und der Umgebung zahlreiche Hotels und Pensionen, die komfortable Unterkünfte für Patienten und ihre Angehörigen bieten. Von gemütlichen Gasthäusern bis hin zu modernen Hotels ist für jeden Geschmack und Bedarf etwas dabei.

Unser Haus überzeugt nicht nur durch modernste medizinische Ausstattung und ein hochquali-

fiziertes Team aus Ärzten und Pflegekräften, sondern auch durch eine warme, freundliche Atmosphäre. Große Fensterfronten sorgen für lichtdurchflutete Räume und einen herrlichen Blick auf die umgebende Natur. Erleben Sie die perfekte Kombination aus medizinisch hochwertigen Leistungen und einer Wohlfühloase umgeben von grünen Hügeln. Ihre erste Adresse für Gesundheit und Wohlbefinden in der Region im stationären Bereich.

- **Unser Standort**
Hospitalstraße 3-7
59581 Warstein





Haupteingang





Versorgungsbereiche



Unser Krankenhaus bietet eine breite Palette medizinischer Fachbereiche und zusätzlicher Angebote für umfassende Gesundheitsversorgung.

In der Allgemeinchirurgie, Orthopädie und Unfallchirurgie behandeln wir Verletzungen und Erkrankungen des Bewegungsapparates. Die Gefäßchirurgie kümmert sich um arterielle und venöse Gefäßerkrankungen. Unsere Geriatrie richtet sich speziell an ältere Patienten mit altersbedingten Krankheiten. Wir operieren schon heute in drei Operationssälen und der vierte hochmoderne OP-Saal ist in Planung.

Die Kardiologie widmet sich Herzerkrankungen, während die Neurologie (MVZ-Filiale Anröchte) neurologische Fälle behandelt. Die Gastroenterologie kümmert sich um Magen-Darm-Erkrankungen. In der Radiologie werden bildgebende Verfahren eingesetzt, um Diagnosen zu stellen.

Die Gefäßchirurgie MVZ Warstein/Anröchte bietet spezialisierte Versorgung für Gefäßerkrankungen. Die Innere Medizin deckt eine Vielzahl

von Erkrankungen ab, während die interventionelle Kardiologie minimalinvasive Eingriffe am Herzen durchführt.

Wir kooperieren mit Leistungsträgern im Versorgungsgebiet und bieten umfassende Pflegeüberleitungsdienste an. Unsere Küche versorgt Patienten mit ausgewogener Ernährung. In-house bieten wir Schmerzmedizin, Logotherapie und Zusammenarbeit mit einem Sanitätshaus.

Zu unseren weiteren Leistungen gehören Physiotherapie, Ergotherapie und verschiedene Ambulanzen, darunter Notfall-, BG- und KV-Notfallpraxen. Ein Helikopterlandeplatz ermöglicht schnelle Notfalltransporte.

Unser Wundmanagement, Entlassmanagement und Sozialdienst unterstützen Patienten bei der Genesung und Bewältigung sozialer Probleme.

Unser Krankenhaus in Warstein bietet eine hochwertige medizinische Versorgung und Patientenbetreuung. Hier sind einige unserer Merkmale:

» **Schnelle Patientenaufnahme und Operationen**

Unser erfahrenes Team ermöglicht umgehende Aufnahmen und zeitnahe Operationen.

» **Direkte Entlassungsberichte**

Entlassungsberichte werden unverzüglich erstellt und Ihnen mitgegeben, um eine nahtlose Weiterbehandlung sicherzustellen.

» **Professionelle Nachsorge**

Wir bieten kontinuierliche und professionelle Nachsorge, um Ihre Genesung optimal zu unterstützen.

» **Angemessene Kapazitäten**

Wir verfügen über ausreichend Kapazitäten im ärztlichen Bereich und auf der Pflegestation, um eine hochwertige Betreuung in vollem Rahmen zu gewährleisten.

Vertrauen Sie auf unsere Expertise und lassen Sie sich von unserer hochwertigen Versorgung überzeugen. Vereinbaren Sie noch heute einen Termin, um eine solche medizinische Leistung und individuelle Betreuung in Anspruch zu nehmen.



Kontaktieren Sie uns

Frau Duitmann steht Ihnen persönlich zur Verfügung.

Telefon +49 2902 891606

Mail gisela.duitmann@krankenhaus-warstein.de

Webseite www.krankenhaus-warstein.de

02

A decorative graphic consisting of numerous thin, purple, wavy lines that originate from the left side of the page and flow towards the right, creating a sense of movement and depth.

Abteilung Chirurgie **Hohe medizinische** **Standards**

Unsere chirurgische Abteilung bietet umfassende medizinische Leistungen mit hochqualifizierten Fachärzt*innen und zeitgemäßer Technologie. Die Abteilung umfasst folgende Teilbereiche:

01 Allgemein- und Viszeralchirurgie

Die Allgemein- und Viszeralchirurgie behandelt Erkrankungen der inneren Organe und des Verdauungstrakts. Schwerpunkte sind Hernien, Gallenblasenerkrankungen, Schilddrüsenchirurgie und die Behandlung von Magen- und Darmerkrankungen. Durch minimalinvasive Techniken, wie die Laparoskopie, ermöglichen wir eine schnelle Genesung und minimale Beschwerden.

02 Unfallchirurgie

Die Unfallchirurgie behandelt Verletzungen und Traumen rund um die Uhr. Wir versorgen Frakturen, Weichteilverletzungen und andere akute Verletzungen mit konservativen und operativen Methoden und legen großen Wert auf umfassende Rehabilitation.

03 Orthopädische Chirurgie

Die orthopädische Chirurgie behandelt Erkrankungen und Verletzungen des Bewegungsapparates, einschließlich Gelenkersatz und Wirbelsäulenoperationen. Unsere Spezialistinnen arbeiten eng mit Physiotherapeutinnen zusammen, um eine ganzheitliche Betreuung zu gewährleisten.

04 Chirurgische Ambulanz

Unsere chirurgische Ambulanz bietet Diagnostik, Therapieplanung und kleinere chirurgische Eingriffe. Wir versorgen akute und chronische Beschwerden zeitnah und koordinieren notwendige stationäre Behandlungen. Zusätzlich: BG-Ambulanz Behandlung von Arbeits-, Wege- und Schulunfällen.

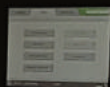
05 Gefäßchirurgie

Die Abteilung für Gefäßchirurgie bietet Ihnen ein ganzheitliches Spektrum an Diagnostiken und Behandlungen an. Eines der am häufigsten behandelten Leiden der Bevölkerung stellen Gefäßerkrankungen dar. Unsere Abteilung arbeitet auf hohem Niveau und dem aktuellen Stand der Technik, egal ob Sie als Notfallpatientin oder bei chronischem Gefäßleiden zu uns kommen. Der endovaskuläre Eingriff ist dabei besonders schonend für Sie als Patientin und wird nach Möglichkeit bevorzugt durchgeführt. Gegebenenfalls kommt auch ein Hybridverfahren zwischen operativen und endovaskulärem Eingriff in Frage. In unserem Krankenhaus in Warstein arbeitet die Abteilung dabei stets interdisziplinär mit den anderen Fachdisziplinen wie z.B. der Radiologie zusammen, um unseren Patient:innen jederzeit eine ganzheitliche Diagnostik und Therapie zu ermöglichen. Die Kommunikation und der enge Austausch zu anderen Abteilungen und auch zu unseren Patientinnen steht dabei stets im Fokus.





WASSENBURG



WASSENBURG DRY320

WASSENBURG WD440 PT

03



Abteilung Innere Medizin Expertise im medizinischen Bereich

Die Innere Abteilung des Krankenhauses bietet ein umfassendes Leistungsspektrum und eine hochqualifizierte, medizinische Versorgung nach den neusten Vorgaben.

Durch die enge Zusammenarbeit zwischen Patienten, Ärzten, Pflegepersonal und dem übrigen medizinischen Personal wird eine hervorragende Betreuung gewährleistet. Gute Kommunikation und kurze Wege schaffen optimale Voraussetzungen für eine hochwertige medizinische Versorgung.

01 Kardiologie

Unsere Kardiologie behandelt Herzinfarkte, Herzrhythmusstörungen, Herzschwäche und Bluthochdruck. Wir führen die Implantation von Herzschrittmachern der neuesten Generation durch, inklusive Home-Monitoring-Funktion und Defibrillatoren.

02 Gastroenterologie

Die Gastroenterologie befasst sich mit Erkrankungen des Magen-Darm-Traktes, der Leber, Gallenblase und Bauchspeicheldrüse. Zu unseren Schwerpunkten gehören Magengeschwüre, Tumore, Leberzirrhose, Hepatitis sowie entzündliche Darmerkrankungen wie Morbus Crohn und Colitis ulcerosa. Wir bieten umfassende Diagnostik und Therapie, darunter Endoskopien, ERCP, Leberpunktionen, Polypenentfernungen und endoskopische Blutstillung.

03 Zusätzliche Leistungen

Weitere Leistungen umfassen die Intensivmedizin, die Behandlung von Schlaganfällen und Synkopen sowie die Endoskopie, inklusive Coloskopie, Gastroskopie und Bronchoskopie. Unsere modern ausgestattete Endoskopie-Abteilung ermöglicht sowohl ambulante als auch stationäre Untersuchungen auf hohem Niveau.

Kontaktieren Sie unser Sekretariat oder das Medizinische Versorgungszentrum in Anröchte und Warstein, um einen Termin zu vereinbaren.

 +49 2902 891606

 Gisela.Duitmann@krankenhaus-warstein.de

04

A series of thin, wavy lines in shades of pink and purple, flowing from the left side of the page towards the right, creating a sense of movement and depth.

**Schwerpunktbereiche
unserer gefäßchirurgischen
Abteilung: Gefäßchirurgie
auf hohem Niveau**

01 Behandlung von Aneurysmen krankhafte Erweiterung/Aussackungen der thorakalen und abdominellen Aorta) in der Bauchschlagader/Brustschlagader und (anderen Gefäßabschnitten) in peripheren Gefäßen

Unsere Abteilung für Gefäßchirurgie ist spezialisiert auf die Behandlung von Aneurysmen, insbesondere in der thorakalen und abdominellen Aorta sowie peripheren Gefäßen. Ein Aneurysma ist eine krankhafte Erweiterung oder Aussackung eines Blutgefäßes, die ohne Behandlung lebensbedrohlich sein kann. Wir bieten sowohl endovaskuläre Ausschaltungen (Aortenstent) als auch offene chirurgische Rekonstruktionen an.

02 Endovaskuläre Eingriffe/Ausschaltung (Aortenstent) von Anortenaneurysmen

Endovaskuläre Eingriffe sind minimalinvasive Verfahren, bei denen wir mittels Katheter-techniken Gefäßerkrankungen behandeln. Diese Methode ist besonders schonend für die Patient*innen und wird, wenn möglich, bevorzugt angewendet. In einigen Fällen kombinieren wir endovaskuläre und operative Techniken zu Hybridverfahren, um das bestmögliche Behandlungsergebnis zu erzielen.

03 Notfallrekonstruktionen der offenrupturierten und gedecktrupturierten Bauchaorten aneurysmen (BAA) und des thorakalen Aneurysmen (AAA)

Unsere Gefäßchirurgen sind rund um die Uhr bereit, notfallmäßige Rekonstruktionen durchzuführen. Dazu gehören die Behandlung von rupturierten Aortenaneurysmen sowie akuten arteriellen Embolien oder Thrombosen. Unsere schnelle und effektive Notfallversorgung kann Leben retten und schwere Komplikationen verhindern.

04 Notfallmäßige Rekonstruktion bei arteriellen Embolien oder Thrombosen Chirurgie der arteriellen Verschlusskrankungen*

Wir sind spezialisiert auf die Behandlung arterieller Verschlusskrankungen, die besonders im fortgeschrittenen Stadium eine Amputation bedrohen können. Durch gezielte Aufdehnung und Stentimplantationen (PTA und Hybrid-Operationen) sowie Rotationsthrombektomien stellen wir die Durchblutung wieder her und verhindern schwerwiegende Folgen.

**besonders im Stadium der Amputationsbedrohung*

05 Aufdehnung von Gefäßen und Stentimplantation (PTA und Hybrid-Operationen, Rotationsthrombektomien)





06 Rekonstruktion der Halsschlagader zur Schlaganfallprävention

Zur Schlaganfallprävention führen wir Rekonstruktionen der Halsschlagader durch. Diese Eingriffe sind entscheidend, um Verengungen zu beheben und die Blutversorgung des Gehirns zu sichern.

07 Rekonstruktion der Mesenterialarterien (Eingeweideschlagader) bei Mesenterialischämie und zur Prophylaxe von Darminfarkt

Die Mesenterialarterienversorgung bei Mesenterialischämie oder zur Prophylaxe eines Darminfarkts gehört ebenfalls zu unseren Spezialgebieten. Durch gezielte operative Eingriffe stellen wir die Durchblutung der Eingeweide sicher und verhindern lebensbedrohliche Komplikationen.

08 Chirurgische Behandlung des diabetischen Fußsyndroms

Das diabetische Fußsyndrom erfordert eine umfassende Behandlung von Gefäß- und Nervenschäden, die durch hohen Blutzucker verursacht werden. Unsere spezialisierten Therapien fördern die Heilung und verhindern schwerwiegende Komplikationen.

09 Operative Behandlung des Ulcus cruris („offenes Bein“)

Wir behandeln Ulcus cruris, auch bekannt als „offenes Bein“, durch moderne chirurgische Techniken. Diese chronischen Wunden, oft bedingt durch venöse Insuffizienz, erfordern eine sorgfältige und spezialisierte Versorgung.

10 Operative Behandlung des Krampfaderleidens (Varizen) - Konventionell und Lasertechnik

Krampfadern sind nicht nur ein kosmetisches Problem, sondern können auch erhebliche Beschwerden verursachen. Wir bieten sowohl konventionelle als auch Laserbehandlungen an, um diese erweiterten Venen zu entfernen und die Symptome zu lindern.

11 Konservative und operative Behandlung der tiefen Beinvenenthrombose

Die Behandlung der tiefen Beinvenenthrombose ist ein weiterer Schwerpunkt. Durch konservative und operative Maßnahmen stellen wir sicher, dass die Blutgerinnsel entfernt werden und die Durchblutung wiederhergestellt wird.

12 Shuntchirurgie (Dialyse-Shunt)

Ein AV-Shunt ermöglicht einen sicheren Zugang zum Blutkreislauf für Dialysepatienten. Unsere Chirurgen verbinden Vene und Arterie, um einen dauerhaften Zugang zu schaffen, der für die Dialysebehandlung unerlässlich ist.

13 Anlage von Dialyse-Katheter (Shaldon-Katheter, Demers-Katheter)**14 Implantation von SCS-Schrittmacher (Neurostimulation) zur Behandlung Therapie-resistenter Beinschmerzen und Durchblutungsstörungen****15 Behandlung von Gefäßtumoren und Gefäßmissbildungen**

05



Das Expertenteam – gefäßchirurgische Fachkunde

Das Expertenteam



Mit seinen erfolgreichen Leistungszahlen in der Gefäßchirurgie steht Chefarzt **Dr. Asimi-Lissar** über dem Durchschnitt, ein Experte geboren 1967, der seit 2008 als einer der erfolgreichen Chefärzte bekannt ist.

Dr. Asimi-Lissar
Chefarzt der Gefäßchirurgie

Gemeinsam mit seinem Team aus drei Oberärzten bietet er eine erfolgsorientierte Betreuung. Mit insgesamt 25 Jahren Erfahrung bieten sie eine professionelle Versorgung und operieren im Krankenhaus in drei Operationssälen parallel.

In den letzten 15 Jahren hat Dr. Asimi erfolgreich Gefäßchirurgie-Abteilungen in verschiedenen Krankenhäusern aufgebaut, wobei sein herausragendes Fachwissen (durch jahrelange Leitungsarbeit) und seine überragenden Leistungen deutlich hervorstechen (wie sie sich aus der Zahl seiner Fälle und seinen Ergebnissen ergeben). **Mit über 16.000 durchgeführten Operationen hat er und sein Team eine langjährige Expertise auf diesem Gebiet entwickelt.**

Die beeindruckenden Ergebnisse von Dr. Asimi sprechen für sich: Mit einer 0%-igen Todes- oder Schlaganfallrate bei Verfahren wie der Karotis-Revaskularisation übertrifft er den bundesweiten Durchschnitt deutlich. Auch in anderen Bereichen zeigt sich seine Expertise, mit einer 0%-igen Ster-

berate oder schweren Schlaganfällen im Vergleich zu einem bundesweiten Durchschnitt von 1-3%.

Die Expertise zeigt sich auch am sogenannten Case Mix Index (CMI). Damit werden Behandlungsfälle in Krankenhäusern und in spezifischen Abteilungen bewertet. Je höher der CMI ist, desto komplexer und schwerer sind die behandelten Fälle. Liegt der CMI eines Krankenhauses oder einer Krankenhausabteilung über dem Durchschnitt, bedeutet dies eine häufigere Behandlung von komplexeren und schwereren Behandlungen als bei Krankenhäusern mit einem durchschnittlichen oder unterdurchschnittlichen CMI.

Der erreichte CMI von Dr. Asimi liegt mit 2,44 deutlich höher als der im Gutachten Krankenhauslandschaft NRW ermittelte, durchschnittliche CMI für den Leistungsbereich Gefäße, der mit 2,17 ausgewiesen wurde (aaO Seite 614/Tabelle 2019). In der Behandlung von komplexeren und schweren Behandlungen stellt sich Herr Dr. Asimi damit als überdurchschnittlich dar.

egal ob
privat oder
gesetzlich
versichert



Ihr Kontakt zu uns

Bereit für hochwertige Gefäßchirurgie und eine vollumfassende medizinische Versorgung? Bei uns sind Sie gut aufgehoben! Für Privatpatienten bieten wir neben dieser medizinischen Versorgung auch ein besonderes Ambiente in neu gestalteten Patientenzimmern.

Kontaktieren Sie noch heute unser Team unten und vereinbaren Sie einen Termin zur Beratung. Wir stehen Ihnen gerne zur Verfügung, um Ihre Gesundheit und Ihr Wohlbefinden zu unterstützen, ganz egal ob privat oder gesetzlich versichert:



Frau Duitmann steht Ihnen persönlich zur Verfügung



+49 2902 891606



gisela.duitmann@krankenhaus-warstein.de



www.krankenhaus-warstein.de

