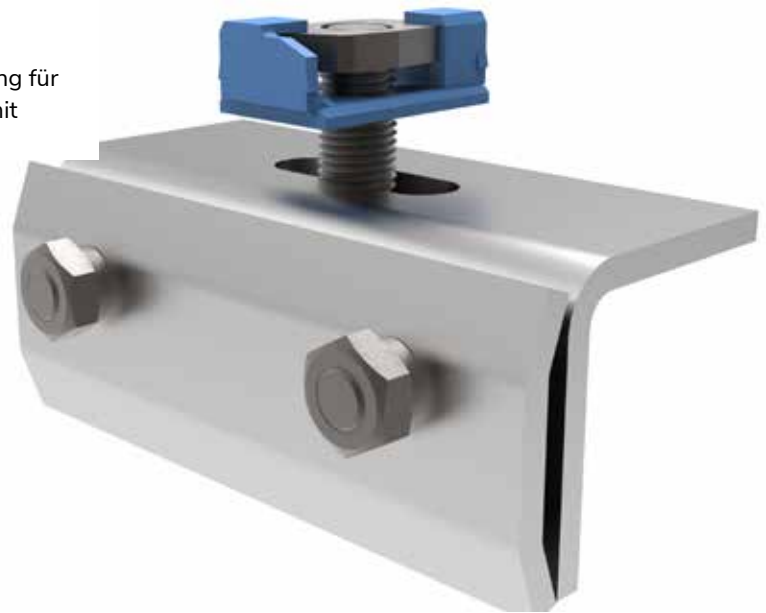


Datenblatt  
**STEHFALZKLEMMEN**

## Stehfalzklemmen

Die varista Stehfalzklemmen sind eine Montageanbindung für Blechfalzdächer. Egal ob Steh-, Rund- oder Kupferfalz mit varista haben Sie immer die passende Lösung.



### Kompatibel mit:



Bitte lesen Sie vor der Montage unsere online verfügbare Montageanleitung und beachten Sie alle Sicherheitshinweise.



Sicherheitsschuhe



Arbeitshelm



Absturzsicherung



Schutzbrille



Arbeitshandschuhe

## Technische Daten

	Stehfalzklemme Edelstahl
--	-----------------------------



Abmessungen (H x B)	100 x 40 x 40 mm
Material	Edelstahl 1.4016
Materialstärke	4 mm
Langloch	21,5 x 11 mm
Artikelnummer	10144
VPE	25

	E-Klemme Doppelfalz E-Mini-FL	Z-Klemme Rundfalz Z-Mini-FL	B-Klemme Messing B-Klemme-M10
--	----------------------------------	--------------------------------	----------------------------------



Abmessungen (H x B)	50 x 30 x 24 mm	71 x 46 x 30 mm	48 x 25 x 25 mm
Material	Aluminium 6061 T6	Aluminium 6061 T6	Messing
Materialstärke	4 mm	4 mm	10 mm
Langloch	18 x 11 mm	18 x 11 mm	
Artikelnummer	11496	11499	11502
VPE	250	250	17

## Vorteile auf einen Blick

- Keine Dachdurchdringung notwendig
- Schnellste Montage
- Statisch optimiertes System
- Sehr geringe Transportkosten
- Optimaler Klemmbereich des Moduls aufgrund der freien Positionierung auf dem Falz
- Optimale Modulbelüftung
- Inkl. Feldauslegung und Systemstatik

# varista®

varista GmbH  
An der Aitranger Straße 3  
D-87647 Unterthingau

Tel.: +49 (0) 8377 / 929 40 90 30  
Fax.: +49 (0) 8377 / 929 40 90 93

[info@varista.de](mailto:info@varista.de)  
[www.varista.de](http://www.varista.de)



Besuchen Sie uns auf

