



# Het Nieuwe Pensioen

Via je werkgever, van jou

Vertrouwd door 2.500+ professionals en teams van o.a.:

TOMMY  
TOMATO



Weatherford®

Rockstart

WINGM

Jopp

wundermart

SEGA AI

**Dirk**

# Vive als het nieuwe pensioen-alternatief

Financiële grip voor medewerkers; goed geregeld door werkgevers.

## Wat is 'Het Nieuwe Pensioen' van Vive?

Je wilt je medewerkers pensioen bieden. Maar een klassiek pensioenfonds? Dat is duur, log en past niet bij hoe jouw bedrijf werkt. En je medewerkers zelf laten uitzoeken? Dan gebeurt er praktisch niets.

Met Het Nieuwe Pensioen kies jij wat je bijdraagt - voor wie, hoeveel en wanneer. Je medewerkers regelen de rest zelf via de app. Geen gedoe voor HR, geen verplichtingen die je opzadelen. Gewoon een arbeidsvoorwaarde die mensen echt waarderen.

Via je werkgever geregeld. Altijd van henzelf. Dat noemen wij **'Het Nieuwe Pensioen'**

## Inhoudsopgave

|  |    |
|--|----|
| Klassieke pensioenregelingen passen niet | 1  |
| De voordelen voor werkgevers             | 2  |
| De voordelen voor medewerkers            | 3  |
| Case study: ONE HUNDRED Restrooms x Vive | 4  |
| Starten met Vive is eenvoudig            | 7  |
| Lage tarieven voor moderne bedrijven     | 8  |
| Veelgestelde vragen                      | 9  |
| Kom in contact met ons                   | 11 |

[Afspraak maken](#)

# Klassieke pensioenregelingen passen niet bij bedrijven in beweging

## Veel bestaande (collectieve) regelingen:

- ❌ Bieden weinig flexibiliteit voor verschillende medewerkers
- ❌ Zijn lastig aan te passen bij groei of verandering
- ❌ Leggen extra druk bij HR en Finance
- ❌ Zijn intern moeilijk te onderbouwen
- ❌ Sluiten niet aan op moderne, flexibele loopbanen

Pensioen wordt zo een risico, terwijl het juist rust zou moeten geven.

**Dat kan anders.**

## Het Nieuwe Pensioen, zonder vaste verplichtingen:

Vive is een **individuele pensioenoplossing (3e pijler)** voor bedrijven die flexibiliteit willen behouden.

### Geen:

- ❌ Collectief pensioenfonds
- ❌ Langdurige verplichtingen
- ❌ Ingewikkelde administratie

### Wel:

- ✅ Jij stelt de kaders, je medewerker kiest zelf
- ✅ Eenvoud voor HR, Finance en medewerkers
- ✅ Altijd aanpasbaar en toekomstbestendig



# De voordelen voor werkgevers

Speciaal gemaakt voor groeiende teams.

## Jij bepaalt de regels, Vive regelt de rest

Werkgevers bepalen het kader (employer-led): wie krijgt bijdrage, hoeveel en wanneer. Inrichting is flexibel, uitvoering is standaard. Geen implementatieproject, maar een intuïtief platform dat je zelfstandig beheert.

## Simpele administratie via werkgeversportal

Uitnodigen, activeren, wijzigen - alles via het werkgeversportal. Joiner/leaver-flows zijn zelfstandig te beheren. Medewerkers zien hun plan; jij houdt overzicht zonder extra papierwerk.

## Volledige controle over kosten

Kies zelf óf je bijdraagt, voor wie en hoeveel. Pas beleid aan als je organisatie groeit of verandert. Vaste verplichting of hoge fondskosten zijn verleden tijd.

## Flexibel stoppen of aanpassen

Wil je een werkgeversbijdrage tijdelijk aanpassen of stoppen? Dat kan. Medewerkers nemen hun persoonlijke pot mee bij een baanwissel - zonder gedoe met waardeoverdracht.

## Employer dashboard met inzicht

Werkgevers krijgen inzicht in deelname, herhaalgedrag en betrokkenheid op groepsniveau. Zo wordt Het Nieuwe Pensioen een beheersbaar HR-beleidsinstrument in plaats van een eenmalige uitrol.

## Sterke arbeidsvoorwaarde, direct relevant

Met Vive geef je medewerkers controle over toekomstgeld in een ervaring die bij vandaag past. Pensioen wordt eindelijk een arbeidsvoorwaarde die mensen echt snappen en waarderen.

# De voordelen voor medewerkers

Persoonlijk pensioen in één overzicht: zie wat je inlegt, wat het oplevert en of je op schema ligt.

## De pensioenpot is persoonlijk

Met Vive bouw je een eigen pensioenvermogen op. Het potje staat op jouw naam en gaat gewoon mee bij een baanwissel. Dat geeft grip en continuïteit, ook als je van werkgever wisselt of tijdelijk zelfstandig wordt.

## Meer overhouden door belastingvoordeel

De inleg op je pensioenrekening is aftrekbaar bij de aangifte inkomstenbelasting, tot aan je persoonlijke jaarruimte. Vive regelt de rapportage aan de Belastingdienst - minder gepriegel.

## Zelf bepalen of je extra wilt inleggen

Naast de werkgeversbijdrage kun je zelf bijstorten binnen je jaarruimte. Pauzeren of tijdelijk minder inleggen kan ook - zodat het altijd past bij jouw leven en prioriteiten.

## Meer bewustzijn en inzicht

De app vraagt om bewuste keuzes en laat het effect zien: meer of minder inleggen, met direct effect op de verwachte uitkomst. Je weet waar je aan toe bent en voorkomt verrassingen later.

## Regie ook in de uitkeringsfase

Bereik je de AOW-leeftijd, dan kies je zelf bij welke aanbieder je de uitkering laat lopen en in welke vorm. De regie blijft ook ná de opbouw bij de medewerker.

## Overerfbaar vermogen, zonder verzekering

Komt een medewerker te overlijden, dan gaat het opgebouwde vermogen naar de erfgenamen. Zij kunnen een nabestaandenuitkering aankopen - zonder de extra verzekering die collectieve regelingen vereisen.



ONE HUNDRED Restrooms is een snelgroeiend bedrijf dat innovatieve toiletservices aanbiedt in winkelcentra en treinstations. Naarmate het bedrijf groeide, nam ook de behoefte onder medewerkers toe om pensioen op te bouwen. Tegelijkertijd paste een traditioneel collectief pensioen niet bij de fase en groeistrategie van het bedrijf.

## De uitdaging

*“Er waren medewerkers die aangaven: ik mis dat stukje bij dit bedrijf, ik heb heel veel commitment naar het bedrijf toe, maar ik wil ook wel aan mijn toekomst werken.”*

*Er zijn geen mensen voor weggegaan, maar we hadden wel het gevoel van, het is wel goed als wij hierin gaan stappen.”*

— Mariëlle Romeijn, Co-Founder ONE HUNDRED Restrooms



*“Er waren medewerkers die aangaven: ik mis dat stukje bij dit bedrijf, ik heb heel veel commitment naar het bedrijf toe, maar ik wil ook wel aan mijn toekomst werken.”*

Mariëlle Romeijn, Co-Founder ONE HUNDRED Restrooms

## De situatie van ONE HUNDRED

**ONE HUNDRED bevond zich in een fase van snelle groei en was net winstgevend geworden. Een collectieve pensioenregeling zou in deze fase financieel zwaar en weinig flexibel zijn.**

De uitdaging was daarom helder: een pensioenoplossing die medewerkers perspectief biedt, zonder dat het bedrijf vast komt te zitten aan langdurige verplichtingen of hoge vaste kosten.

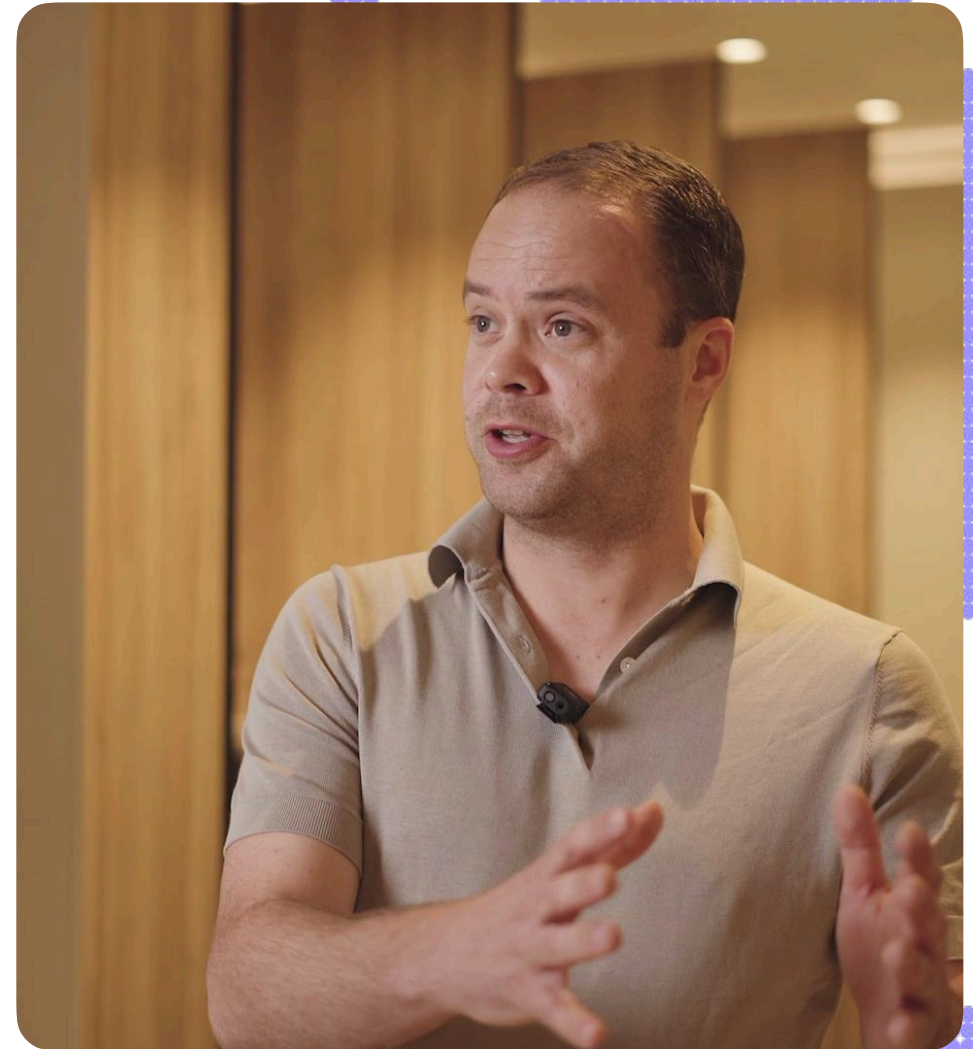
## Flexibiliteit als basis voor pensioen

De keuze viel op Vive vanwege de flexibele opzet. In plaats van één rigide collectieve regeling, biedt Vive maatwerk per medewerker. Via de Vive-app beheren medewerkers hun eigen pensioenopbouw en krijgen zij inzicht in hun toekomst.

*“Wij zijn heel erg blij met Vive, vooral vanwege die flexibiliteit. En als je echt een bedrijf in groei bent en ook niet weet hoe hard je gaat groeien, dan zou ik zeker voor de oplossing van Vive kiezen.”*

— **George Gleichman, CFO ONE HUNDRED Restrooms**

Voor ONE HUNDRED betekent dit: ruimte om te blijven groeien, zonder extra administratieve druk of financiële starheid.



## Meer rust, zekerheid en betrokkenheid

De samenwerking met Vive heeft gezorgd voor meer rust en duidelijkheid binnen het team. Medewerkers voelen zich gesteund in hun toekomstplanning en zijn actiever betrokken bij hun pensioen. Zowel medewerkers als management gebruiken de app om inzicht te houden in de opbouw en resultaten.

*“Als ik één resultaat mag noemen over de samenwerking tussen ons en Vive, dan is het wel dat al onze medewerkers en wij zelf erg tevreden zijn over deze oplossing. Het is echt een eigen pensioenplan.*

*Je werkt goed samen met Vive. En wat ik persoonlijk heel leuk vind is dat je op de app live kan zien wat je rendement is op dat moment.”*

— **George Gleichman, CFO ONE HUNDRED Restrooms**

Wat begon als een oplossing voor medewerkers, werd uiteindelijk breed gedragen binnen het bedrijf. Dankzij de flexibiliteit van Vive kan ONE HUNDRED zich blijven focussen op groei, terwijl pensioen goed, overzichtelijk en toekomstgericht is geregeld.

**Ontdek hoe Vive pensioen flexibel maakt voor groeiende organisaties.**

[Afspraak maken](#)



# Starten met Vive is eenvoudig

Met Vive regel je het in vijf simpele stappen.



## Kennismaking

Interesse in Vive? We plannen graag een vrijblijvend gesprek. We luisteren naar jullie wensen, beantwoorden vragen en kijken samen of Vive past bij jullie organisatie.



## Regeling bepalen

Klaar om te starten? Dan bepalen we samen de regeling en bijdrage. Met Vive kies je eenvoudig voor wie je bijdraagt en onder welke voorwaarden.



## Medewerkers uitnodigen

Wij nodigen jullie werknemers uit. Zij downloaden de Vive-app, activeren hun account en vinden daar hun persoonlijke pensioenplan. Tijdens de onboarding wordt stap voor stap uitgelegd hoe alles werkt – op verzoek lichten we dit ook persoonlijk toe.



## Onboarding via de app

Activeren is eenvoudig: werknemers vullen hun gewenste pensioendatum in, doorlopen de identificatiestappen (KYC) en kunnen direct aan de slag. Vanaf dat moment start hun pensioenreis.



## Flexibel bijdragen en beheren

Het pensioen is actief. Jij stort de bijdrage en medewerkers zien dit terug in de app. Zij kunnen ook zelf inleggen voor andere doelen (huis, studie, auto) – zonder fiscaal voordeel. Alles is 24/7 inzichtelijk.

[Plan je kennismakingsgesprek in](#)



**Klaar voor morgen**  
Toekomstbestendig



**Grip op pensioen**  
Met inzicht en controle



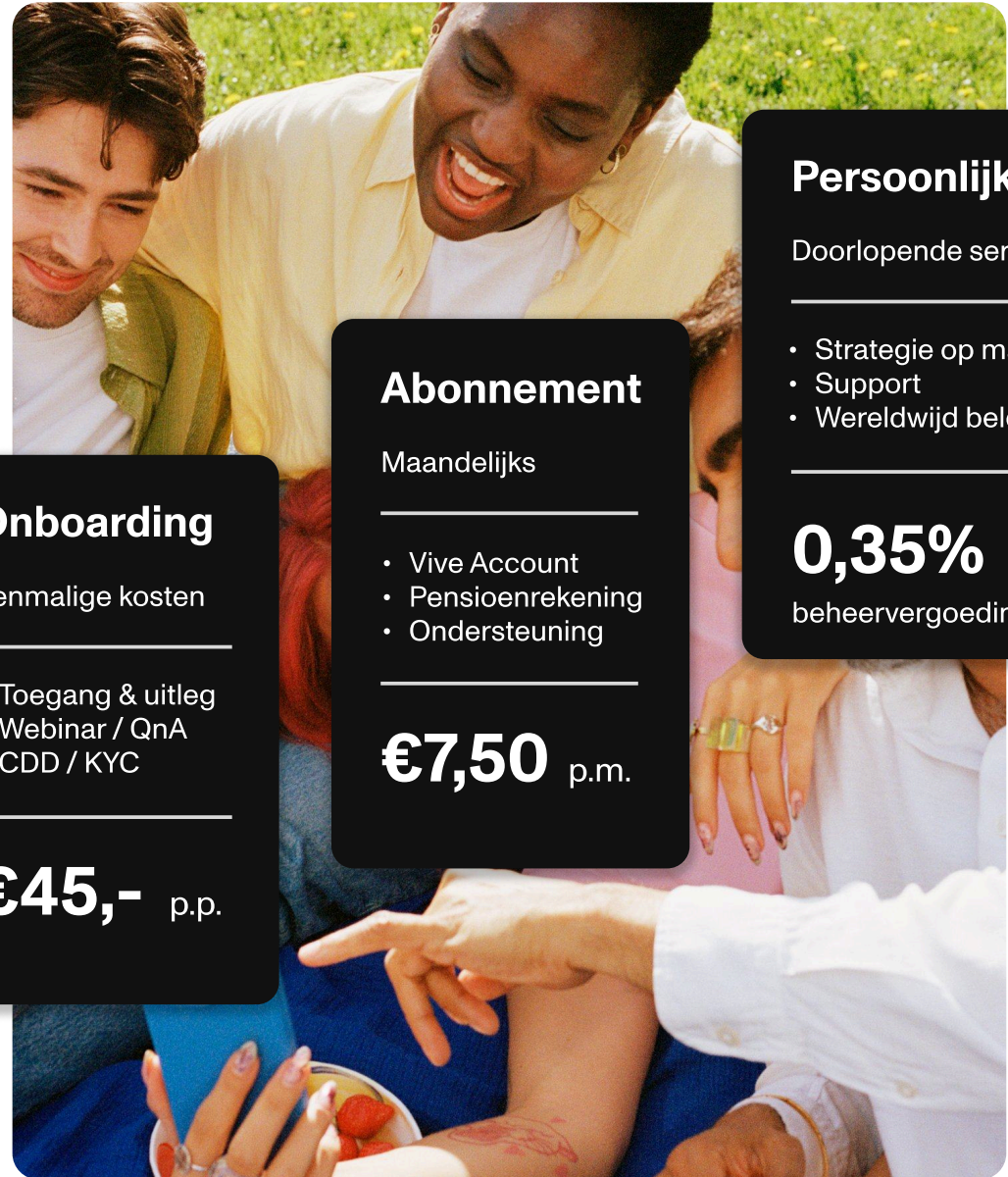
**Flexibel in opzet**  
Gemakkelijk in gebruik

# Lage tarieven voor moderne bedrijven

Klein bedrag, grote impact op collega's.

Bij Vive proberen we de kosten zo simpel mogelijk te houden. We doen niet aan kleine lettertjes, wél aan duidelijke opsomming van wat je betaalt. Zo kun je appels met appels vergelijken.

De contributie is volledig naar eigen hand in te vullen, blijft altijd aanpasbaar en je kunt kiezen aan wie je het aanbiedt.



## Onboarding

Eenmalige kosten

- Toegang & uitleg
- Webinar / QnA
- CDD / KYC

**€45,-** p.p.

## Abonnement

Maandelijks

- Vive Account
- Pensioenrekening
- Ondersteuning

**€7,50** p.m.

## Persoonlijk

Doorlopende service

- Strategie op maat
- Support
- Wereldwijd belegd

**0,35%** p.j.  
beheervergoeding

# Veelgestelde vragen

Heb je naast deze informatie nog andere vragen? [Komt in contact.](#)

## Persoonlijk potje

*V: Wat als ik van werkgever wissel of zelfstandige wordt?*

A: Het pensioenplan is en blijft van jou, ook als je uit dienst treedt bij je huidige werkgever of besluit om als zzp-er verder te gaan. Zo bouw je eenvoudig en individueel vermogen op voor later.

## Pensioendatum

*V: Ik heb mijn pensioendatum bereikt, wat nu?*

A: Wanneer je met pensioen gaat kun je het opgebouwde vermogen inzetten om een lijfrente-uitkering te kopen bij een bank, verzekeraar of een andere financiële instelling. Vive boekt het vermogen over naar de door jouw gekozen aanbieder zodat je daar van de maandelijkse uitkering kunt genieten

## Standaard risico profiel

*V: Waarom niet gewoon een 'klassiek' risico profiel? Defensief, Offensief, etc.*

A: Een eenvoudige 60/40-portefeuille houdt geen rekening met wanneer jouw doelen binnen handbereik moeten zijn. ALM voegt timing en een realiteitscheck voor vele mogelijke toekomst toe.

## Fiscaal voordeel

*V: Welk fiscaal voordeel heeft het pensioenplan voor mij?*

A: Vive's pensioenplan is 'netto met aftrek'. Je stort nettosalaris op je Vive lijfrente-beleggingsrekening en trekt dit af van de inkomstenbelasting, waarna je een deel terugkrijgt van de belastingdienst. Vive stuurt saldi naar de Belastingdienst voor je aangifte. De teruggave hangt af van je jaarruimte en persoonlijke situatie, die je op de website van de Belastingdienst kunt bekijken, of via onze calculator kunt uitrekenen.

## Andere plannen

*V: Hoe kan ik aan de slag met andere doelen naast pensioen?*

A: Bij Vive maak je voor alle mogelijke doelen een beleggingsplan. Denk bijvoorbeeld aan een buffer, studie van je kinderen of het verduurzamen van je huis. Vive kent naast het pensioenplan nog twee plantype. 1) Het doelplan, geschikt voor het opbouwen van vermogen met een specifiek doel. 2) Het vermogensplan voor het uitbouwen of in stand houden van vermogen.

## Zelf inleggen

*V: Kan ik zelf ook (extra) geld storten in mijn pensioenplan?*

A: Naast de bijdrage vanuit je werkgever kun je zelf ook eenvoudig bijstorten in je pensioenplan (of een van je andere beleggingsplannen bij Vive). Let op: Zorg dat je bij het pensioenplan niet over je beschikbare jaarruimte gaat. Voor meer informatie over jouw situatie en jaarruimte staat ons support-team voor je klaar.

## Bescherming

*V: Is mijn vermogen bij Vive volledig beschermd?*

A: Je pensioenplan bij Vive is maximaal volgens de wet beschermd. Vive is een vergunninghoudende vermogensbeheerder en staat daarmee onder toezicht van de AFM en DNB. Vive houdt zich daarnaast aan de strikte wet- en regelgeving omtrent de wet op vermogensscheiding. Dit betekent dat jouw vermogen niet bij Vive 'in de boeken' staat maar wordt bewaard door een bank. Mocht Vive failliet gaan dan blijft het vermogen van jou en valt het nooit onder de inboedel van Vive. Hiervoor heeft Vive een bewaarbedrijf opgericht: Vive Custody B.V.

## Fondsen en criteria

*V: Welke criteria gebruikt Vive om beleggingsfondsen te selecteren?*

A: We beleggen breed en efficiënt via passieve indexfondsen van gerenommeerde partijen (o.a. Northern Trust en UBS). Hierdoor is ieders beleggingsstrategie wereldwijd gespreid, met lage doorlopende kosten en volledig op ESG-kaders getoetst. Zo krijgt iedereen die bij Vive belegt een verantwoord en slimme strategie voor hun toekomstgeld.

## Vergunning en bescherming

*V: Welke zekerheden biedt Vive met betrekking tot vergunning en vermogensscheiding?*

A: Vive is een onafhankelijke vergunninghoudende vermogensbeheerder (AFM). Dat betekent geen extern bedrijf dat achter ons hangt, wij zijn de directe aanbieder van de dienstverlening. Hierdoor voldoen we aan strikte eisen van de AFM en DNB en is het klantvermogen juridisch afgescheiden en bewaard. Mocht er ooit iets gebeuren met Vive, dan blijft het geld van je medewerkers gewoon van hen. Dat geeft rust voor je team en vertrouwen voor jou.

## Stoppen met Vive

*V: Wat als ik mijn pensioenplan wil stopzetten?*

A: De lijfrente-opbouwrekening is een geblokkeerde rekening met als doel het opbouwen van vermogen voor pensioen. Gedurende de looptijd van het pensioenplan kunnen zich omstandigheden voordoen waardoor het opgebouwde vermogen niet meer voor pensioendoeleinden ingezet dient te worden. Doordat het vermogen is ingezet om fiscaal voordeel te behalen wordt er bij een zogeheten 'afkoop' direct inkomstenbelasting ingehouden. Ook rekent de Belastingdienst een revisierente.

## Overlijden

*V: Wat gebeurt er met mijn plan als ik kom te overlijden?*

A: Het pensioenplan staat op jouw naam. Dit potje wordt bij overlijden automatisch doorgegeven aan de nabestaanden. Zij mogen vervolgens kiezen om: door te gaan met opbouwen, of het vermogen te gebruiken om een lijfrente-uitkering te kopen. In tegenstelling tot collectieve pensioenen hoeft je hiervoor geen extra verzekeringen voor af te sluiten.

# Kom in contact met ons

Neem gerust contact met ons op voor support of informatie uitvragen.

## Dit doen we voor jou en je team

### Heldere onboarding

Iedere klant krijgt een onboarding en app-uitleg; we komen of bij jullie langs, of doen dit online. Mochten er daarna nog vragen zijn, dan zijn we gemakkelijk te bereiken.

### Goede support

We zijn persoonlijk bereikbaar via telefoon tijdens kantoor tijden en per e-mail op [support@viveapp.com](mailto:support@viveapp.com). Snel en duidelijk. We reageren vaak binnen één werkdag.

### Administratieve hulp

Voorbeeldteksten voor interne communicatie, het berekenen van de werkgeversbijdrage of vragen over fiscale voordelen? We helpen graag.

## Contact met Vive

|                   |  |
|-------------------|--|
| E-mail (algemeen) | <a href="mailto:info@viveapp.com">info@viveapp.com</a>       |
| E-mail (support)  | <a href="mailto:support@viveapp.com">support@viveapp.com</a> |
| Telefoon          | <a href="tel:+31208084313">+31 (0)20 808 4313</a>            |
| Kantoor           | <a href="#">Keizersgracht 268 - Amsterdam</a>                |



# Pensioen dat meebeweegt met jouw organisatie

Wat je nu regelt voor je medewerkers, bepaalt  
straks hun financiële zekerheid en jouw  
aantrekkingskracht als werkgever morgen.

[Maak een afspraak](#)

[Meer over Vive](#)