

PROTOTIPOS

ETAPA 1 – CON MODELO



TIERRAPURA®
LOMA DORADA

ALAYA

144m² 35 unidades

La belleza se vive.

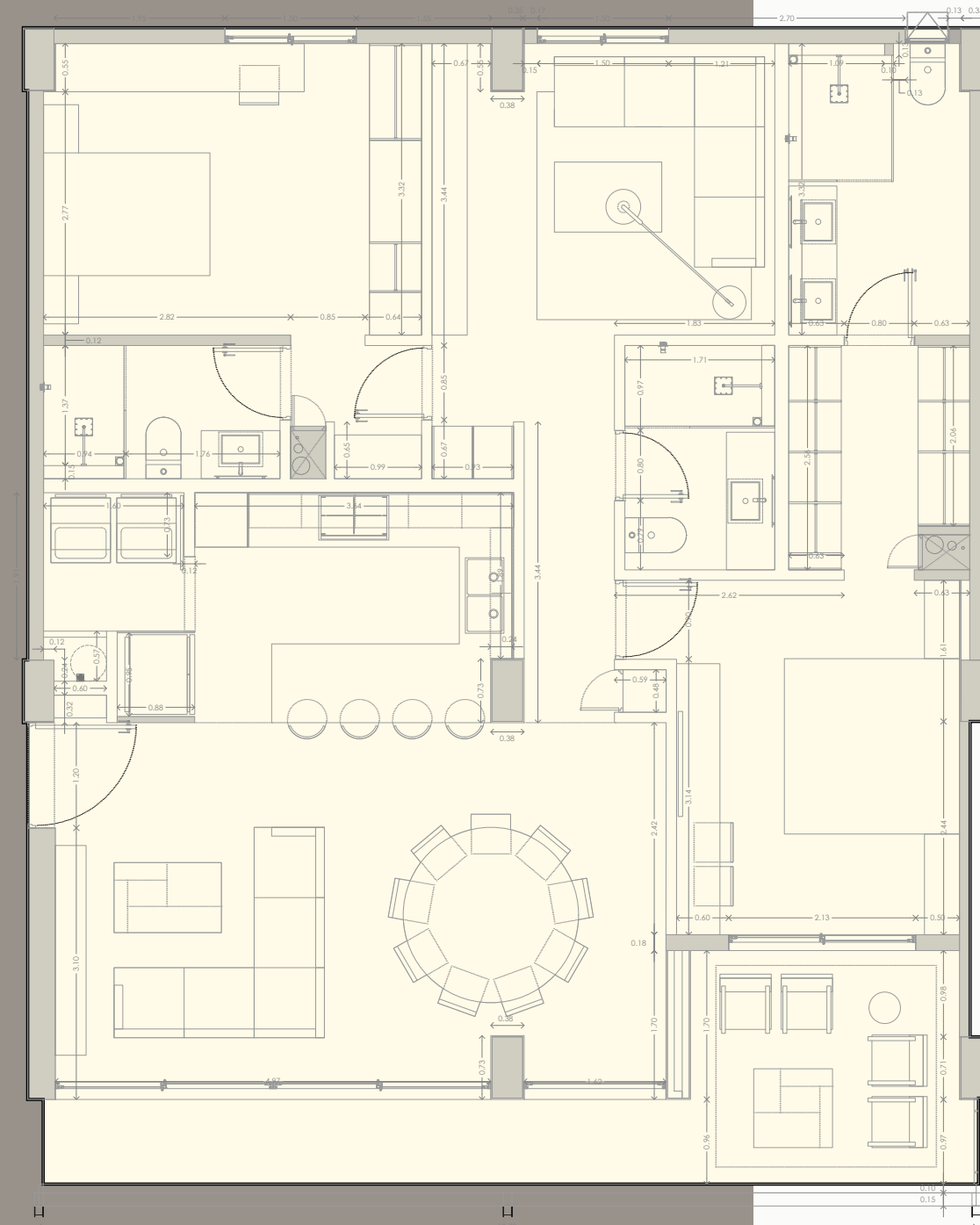
Cada modelo ofrece un diseño moderno y funcional, pensado para brindar comodidad, elegancia y exclusividad en cada detalle.

En Tierrapura, nuestra misión es redefinir el desarrollo inmobiliario de lujo en México, combinando elegancia atemporal con prácticas sostenibles. Nos dedicamos a crear espacios excepcionales que reflejan una profunda conciencia ambiental, ofreciendo a nuestros clientes experiencias de vida inigualables en armonía con nuestro entorno.

Área interior
125.05 m²

Terraza
19.68 m²

Total
144.74 m²



- 1 Sala
- 2 Comedor
- 3 Cocina
- 4 Baño completo
- 5 Cuarto de lavado
- 6 Terraza
- 7 Recámara 1
 - +Baño completo
 - +Vestidor
- 8 Recámara 2 / Family room
- 9 Master Suite
 - +Baño completo
 - +Vestidor

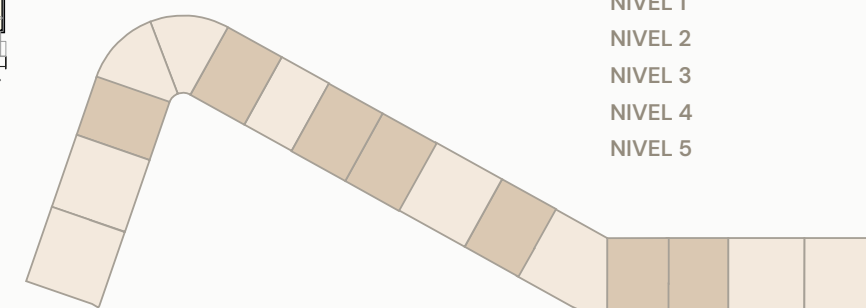
Bodega
Dos cajones de estacionamiento techado



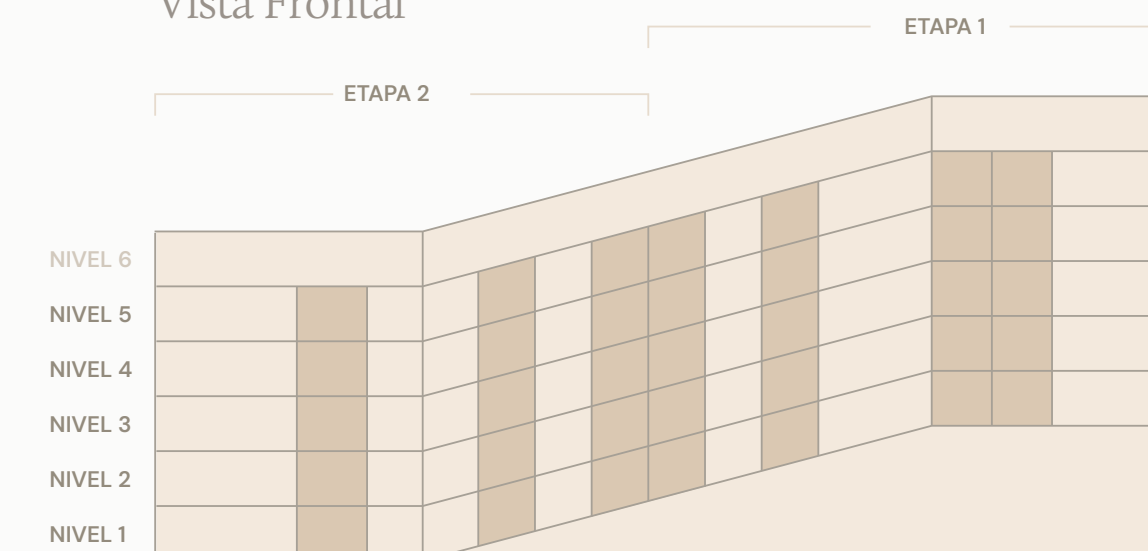
Vista Cenital

Disponible en:

- NIVEL 1
- NIVEL 2
- NIVEL 3
- NIVEL 4
- NIVEL 5



Vista Frontal



SATORI

178m² 15 unidades

La belleza se vive.

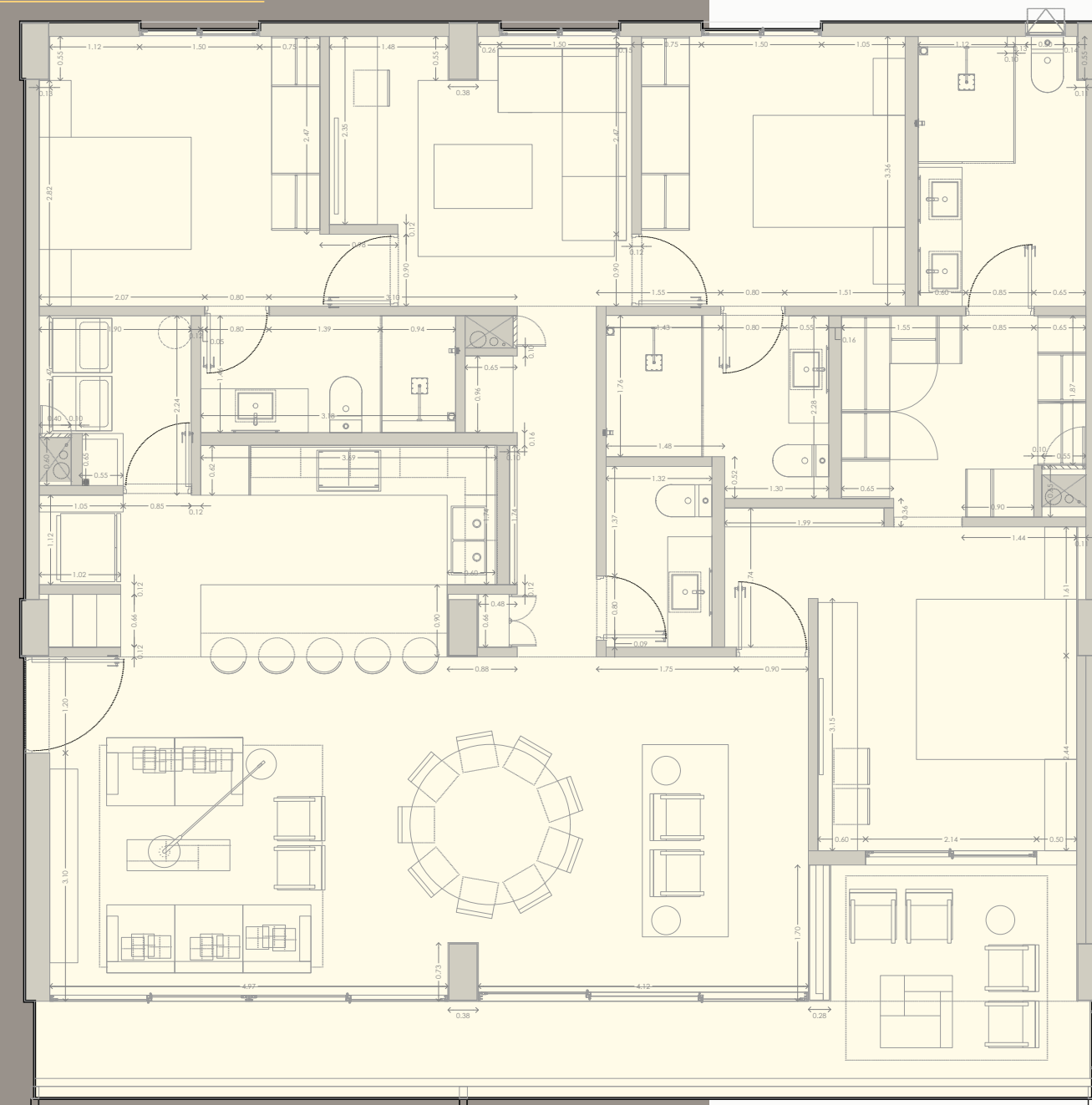
Cada modelo ofrece un diseño moderno y funcional, pensado para brindar comodidad, elegancia y exclusividad en cada detalle.

En Tierrapura, nuestra misión es redefinir el desarrollo inmobiliario de lujo en México, combinando elegancia atemporal con prácticas sostenibles. Nos dedicamos a crear espacios excepcionales que reflejan una profunda conciencia ambiental, ofreciendo a nuestros clientes experiencias de vida inigualables en armonía con nuestro entorno.

Área interior
155.55 m²

Terraza
22.68 m²

Total
178.23 m²



- 1 Sala
- 2 Comedor
- 3 Cocina
- 4 1/2 Baño
- 5 Cuarto de lavado
- 6 Terraza
- 7 Recámara 1
+Baño completo
+Vestidor
- 8 Estudio
- 9 Recámara 2
+Baño completo
+Vestidor
- 10 Master Suite
+Baño completo
+Vestidor

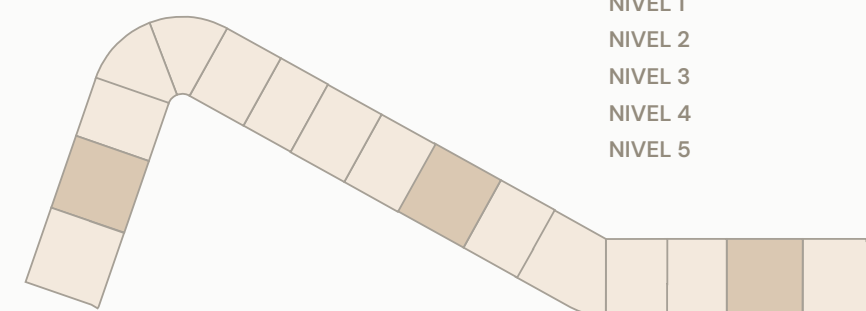
Bodega
Dos cajones de estacionamiento techado



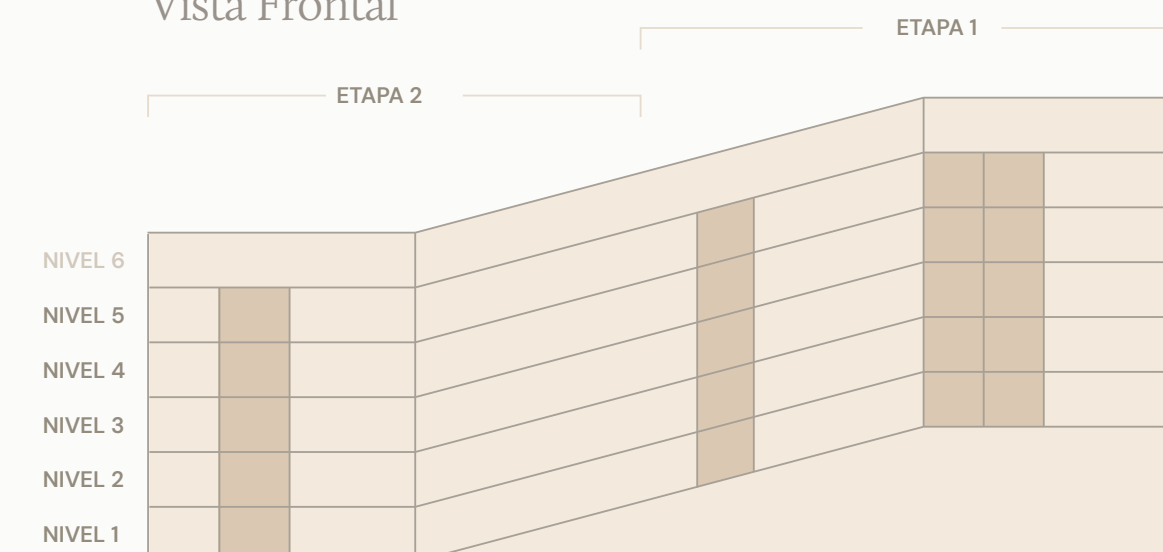
Vista Cenital

Disponible en:

- NIVEL 1
- NIVEL 2
- NIVEL 3
- NIVEL 4
- NIVEL 5



Vista Frontal



GAIA

189m² 5 unidades

La belleza se vive.

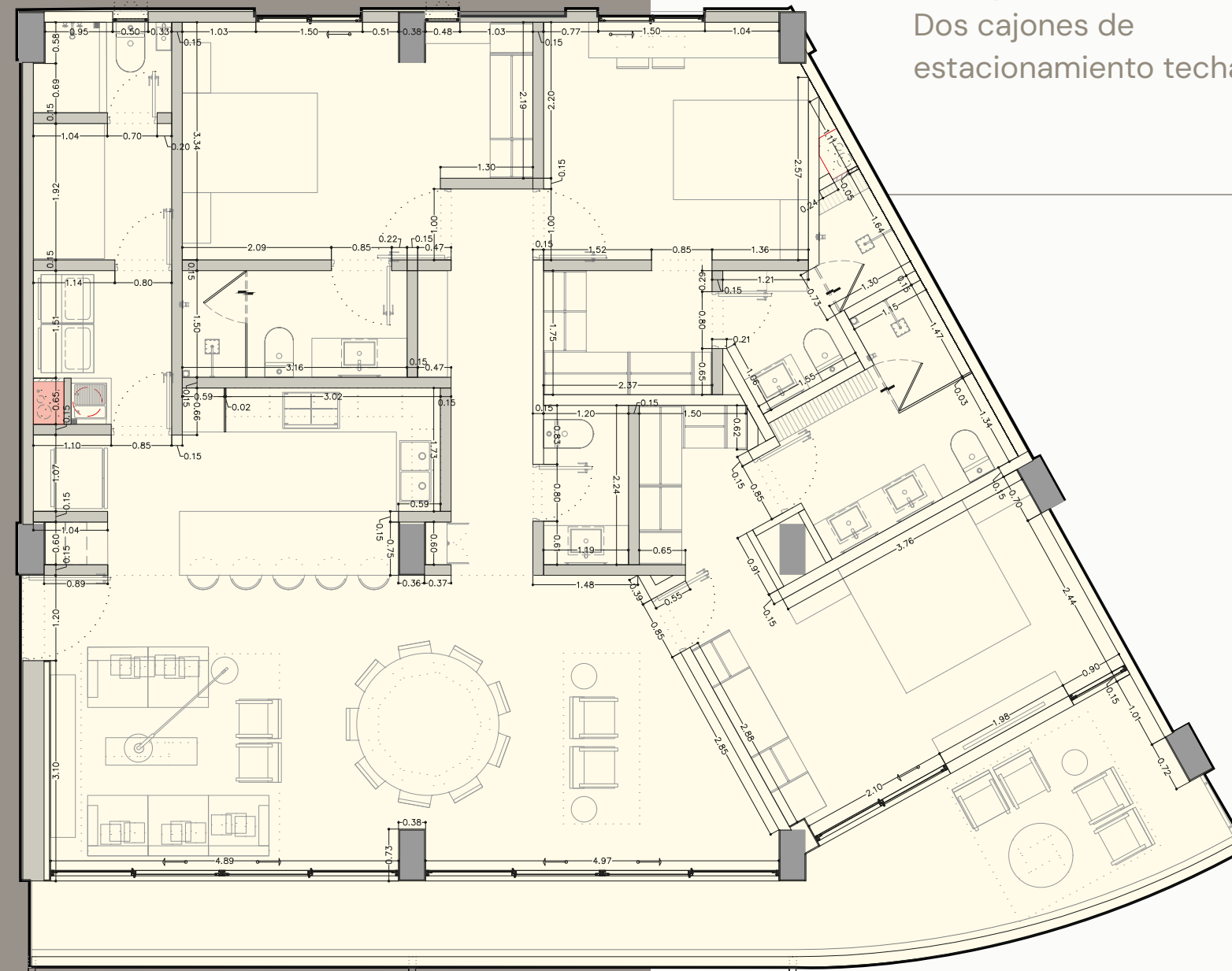
Cada modelo ofrece un diseño moderno y funcional, pensado para brindar comodidad, elegancia y exclusividad en cada detalle.

En Tierrapura, nuestra misión es redefinir el desarrollo inmobiliario de lujo en México, combinando elegancia atemporal con prácticas sostenibles. Nos dedicamos a crear espacios excepcionales que reflejan una profunda conciencia ambiental, ofreciendo a nuestros clientes experiencias de vida inigualables en armonía con nuestro entorno.

Área interior
160.82 m²

Terraza
28.58 m²

Total
189.32 m²



- 1 Sala
- 2 Comedor
- 3 Cocina
- 4 1/2 Baño
- 5 Cuarto de lavado
- 6 Cuarto de servicio
+Baño completo
- 7 Terraza
- 8 Recámara 1
+Baño completo
+Vestidor
- 9 Recámara 2
+Baño completo
+Vestidor
- 10 Master Suite
+Baño completo
+Vestidor

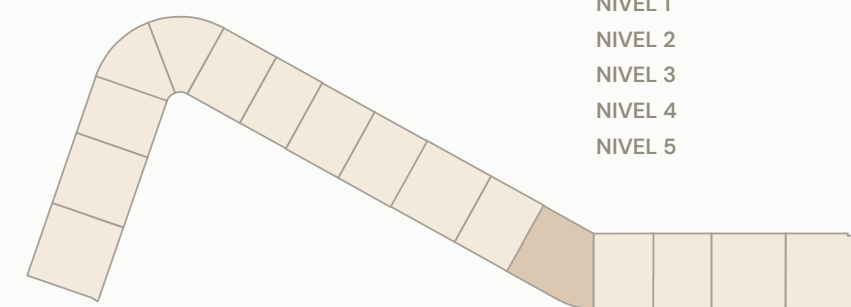
Bodega
Dos cajones de estacionamiento techado



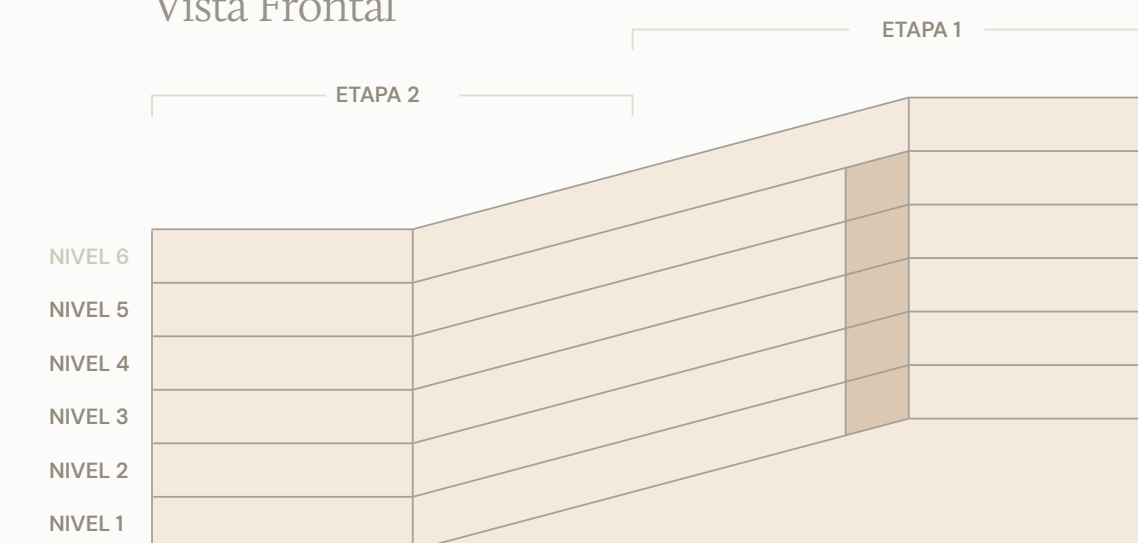
Vista Cenital

Disponible en:

- NIVEL 1
- NIVEL 2
- NIVEL 3
- NIVEL 4
- NIVEL 5



Vista Frontal



DHARMA

202m² 6 unidades

La belleza se vive.

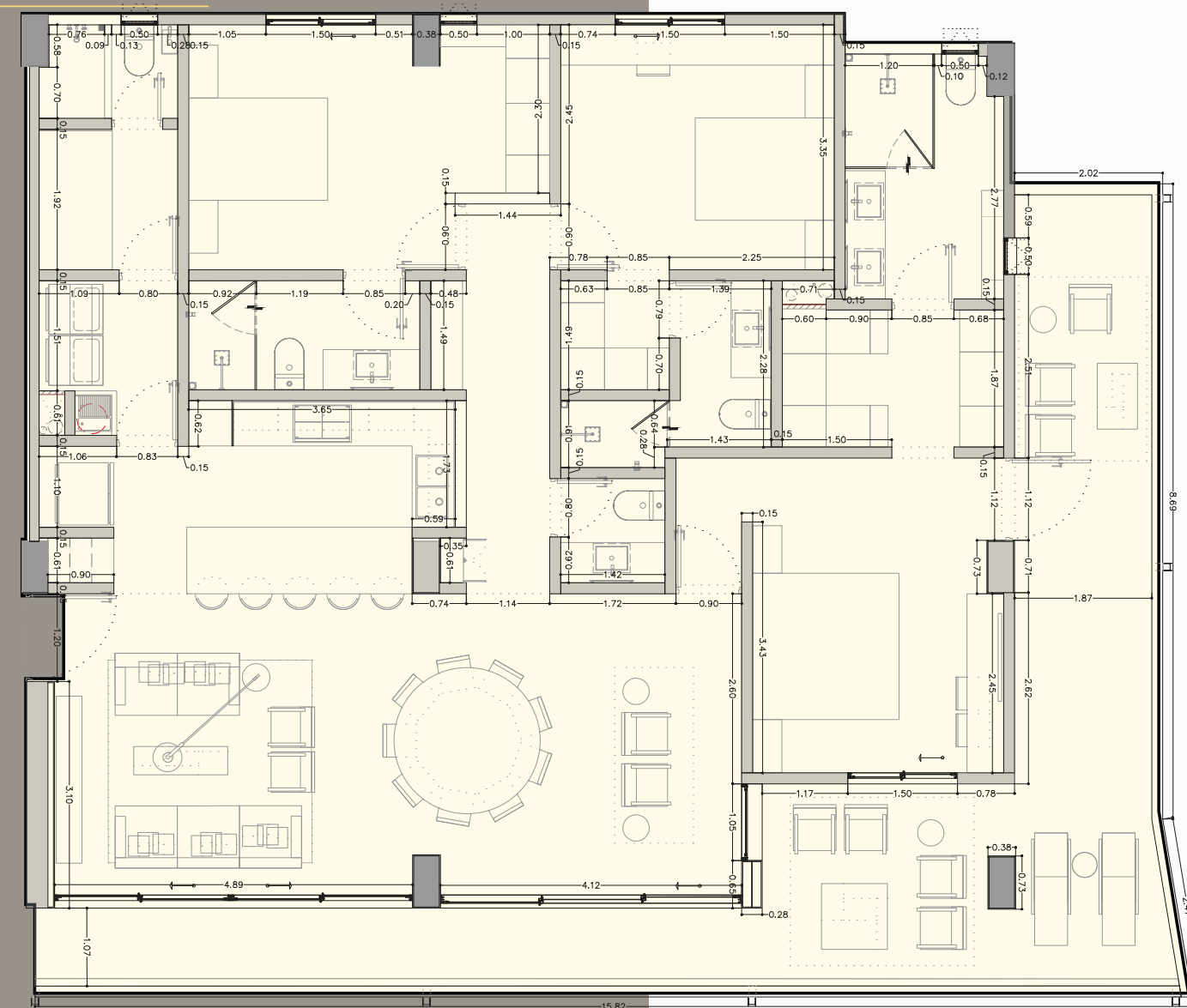
Cada modelo ofrece un diseño moderno y funcional, pensado para brindar comodidad, elegancia y exclusividad en cada detalle.

En Tierrapura, nuestra misión es redefinir el desarrollo inmobiliario de lujo en México, combinando elegancia atemporal con prácticas sostenibles. Nos dedicamos a crear espacios excepcionales que reflejan una profunda conciencia ambiental, ofreciendo a nuestros clientes experiencias de vida inigualables en armonía con nuestro entorno.

Área interior
154.57 m²

Terraza
47.14 m²

Total
201.74 m²



- 1 Sala
- 2 Comedor
- 3 Cocina
- 4 1/2 Baño
- 5 Cuarto de lavado
- 6 Cuarto de servicio
+Baño completo
- 7 Terraza
- 8 Recámara 1
+Baño completo
+Vestidor



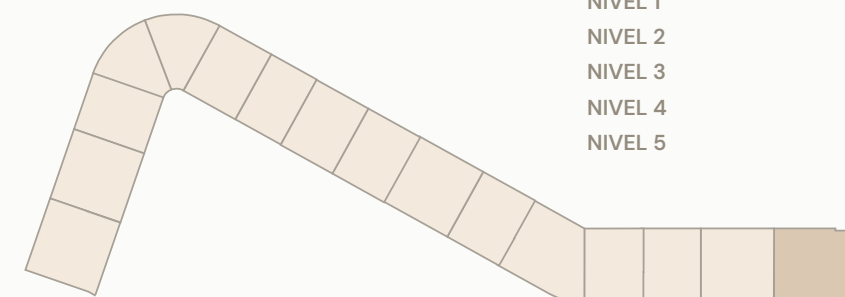
- 10 Recámara 2
+Baño completo
+Vestidor
- 11 Master Suite
+Baño completo
+Vestidor

Bodega
Dos cajones de estacionamiento techado

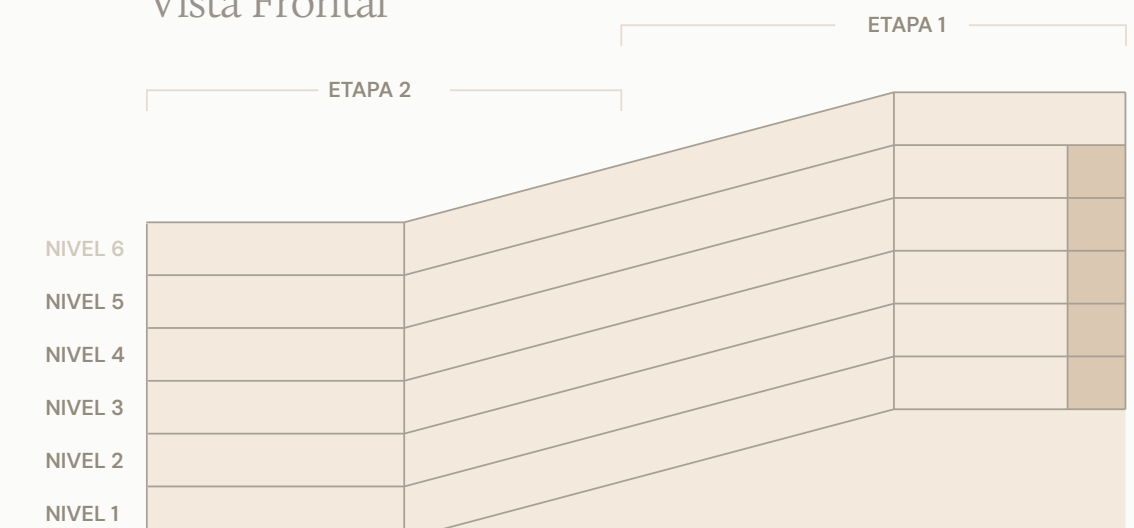
Vista Cenital

Disponible en:

- NIVEL 1
- NIVEL 2
- NIVEL 3
- NIVEL 4
- NIVEL 5



Vista Frontal



PRANA 327

327m² 3 unidades

La belleza se vive.

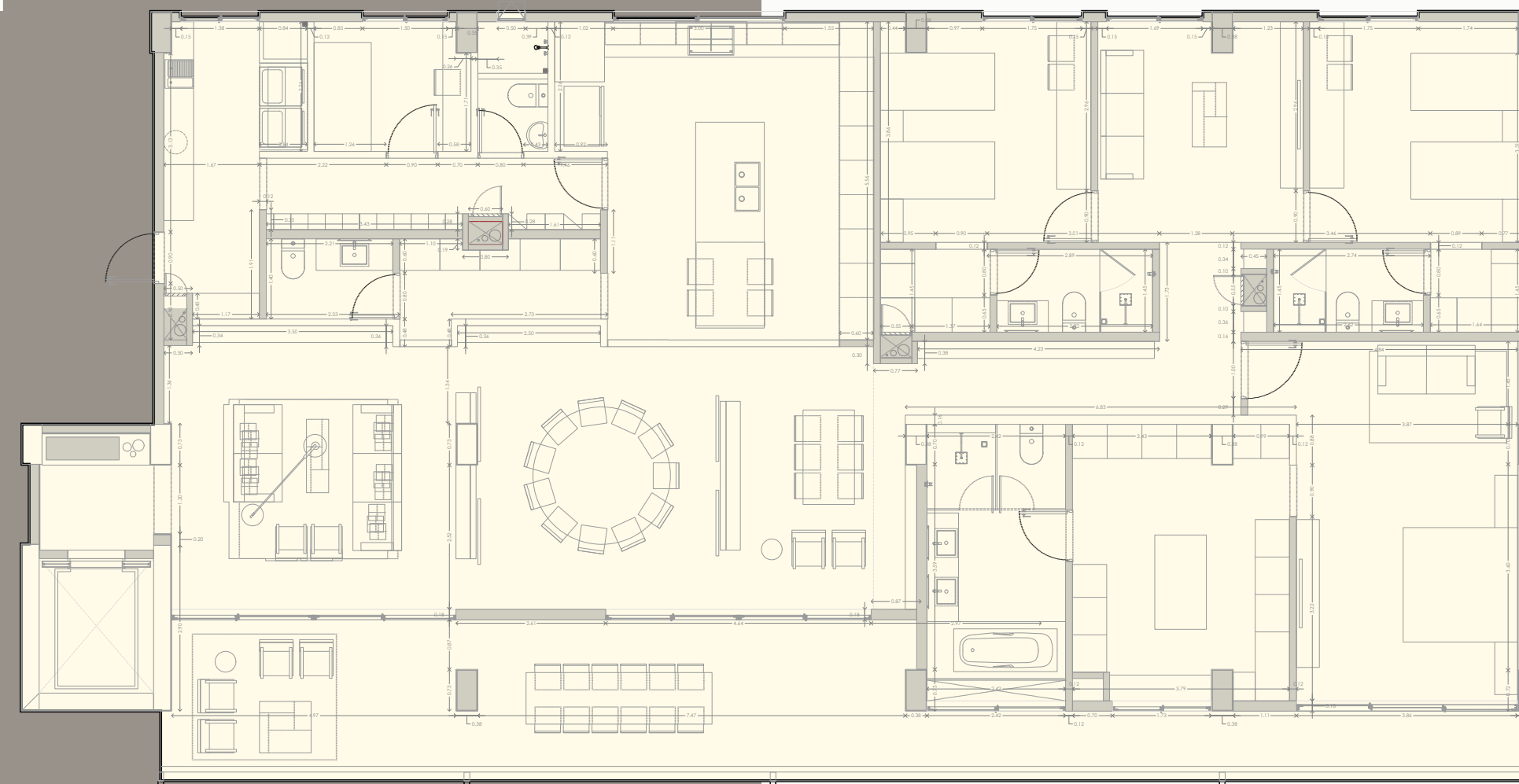
Cada modelo ofrece un diseño moderno y funcional, pensado para brindar comodidad, elegancia y exclusividad en cada detalle.

En Tierrapura, nuestra misión es redefinir el desarrollo inmobiliario de lujo en México, combinando elegancia atemporal con prácticas sostenibles. Nos dedicamos a crear espacios excepcionales que reflejan una profunda conciencia ambiental, ofreciendo a nuestros clientes experiencias de vida inigualables en armonía con nuestro entorno.

Área interior
260.76 m²

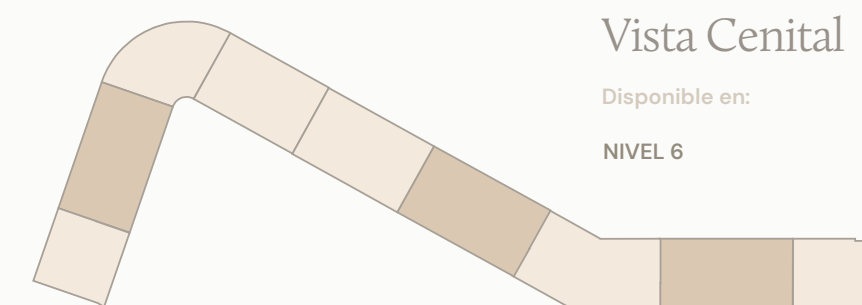
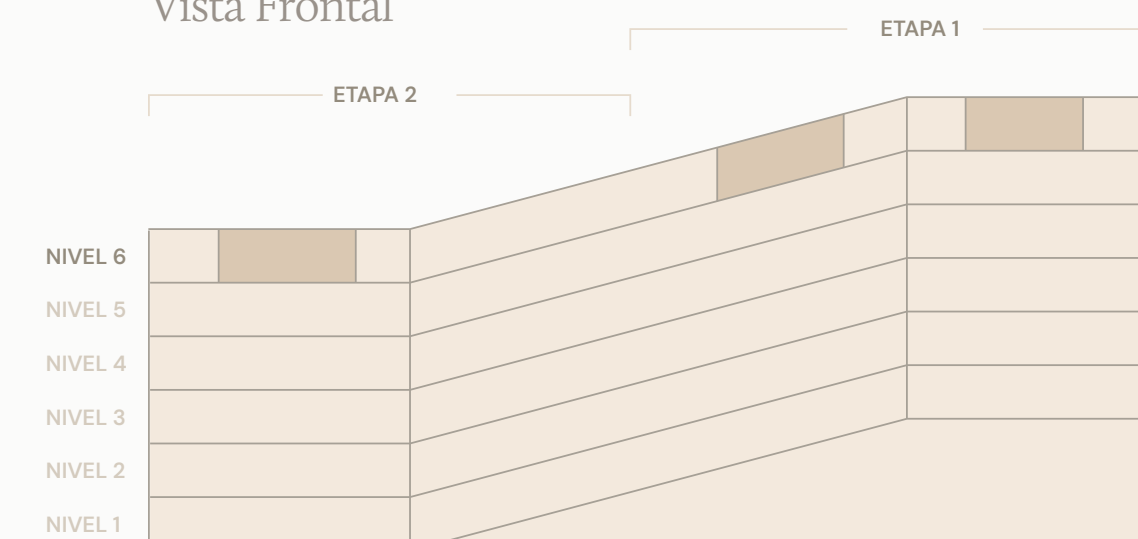
Terraza
67.23 m²

Total
327.99 m²



- | | | | |
|----|---|----|--|
| 1 | Sala recibidor | 11 | Recámara 2
+Baño completo
+Vestidor |
| 2 | Sala lounge | 12 | Master Suite
+Baño completo
+Vestidor |
| 3 | Comedor | | |
| 4 | Cocina | | |
| 5 | 1/2 Baño | | |
| 6 | Cuarto de lavado | | |
| 7 | Cuarto de servicio
+Baño completo | | |
| 8 | Terraza | | Bodega
Tres cajones de
estacionamiento techado |
| 9 | Family Room | | |
| 10 | Recámara 1
+Baño completo
+Vestidor | | |

Vista Frontal



Vista Cenital

Disponible en:

NIVEL 6

PRANA 339

339m² 1 unidad

La belleza se vive.

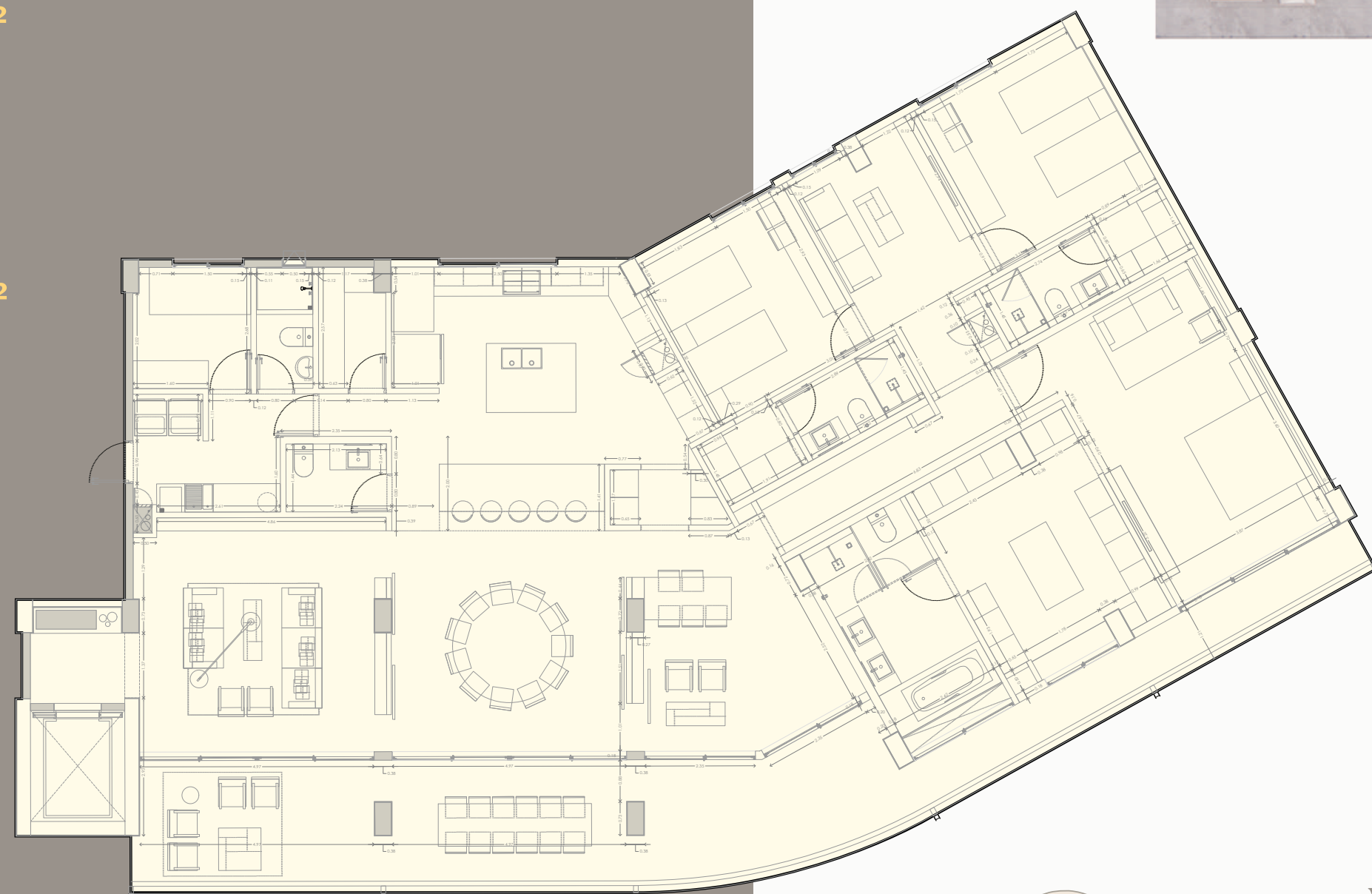
Cada modelo ofrece un diseño moderno y funcional, pensado para brindar comodidad, elegancia y exclusividad en cada detalle.

En Tierrapura, nuestra misión es redefinir el desarrollo inmobiliario de lujo en México, combinando elegancia atemporal con prácticas sostenibles. Nos dedicamos a crear espacios excepcionales que reflejan una profunda conciencia ambiental, ofreciendo a nuestros clientes experiencias de vida inigualables en armonía con nuestro entorno.

Área interior
261.73 m²

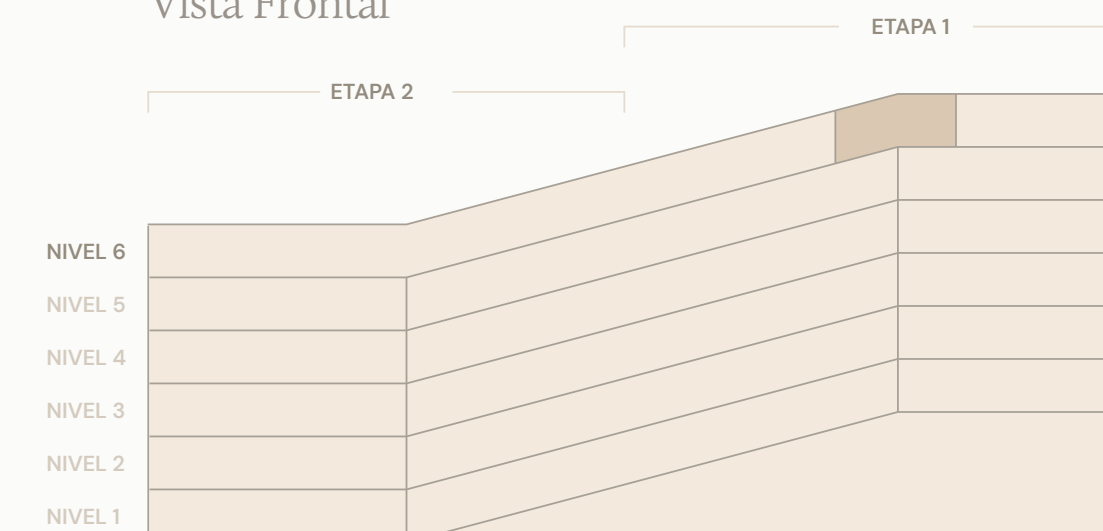
Terraza
75.91 m²

Total
337.64 m²



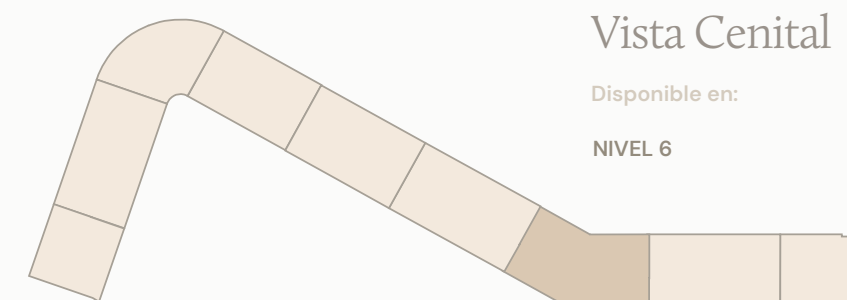
- | | | | |
|----|---|----|--|
| 1 | Sala recibidor | 11 | Recámara 2
+Baño completo
+Vestidor |
| 2 | Sala lounge | 12 | Master Suite
+Baño completo
+Vestidor |
| 3 | Comedor | | |
| 4 | Cocina | | |
| 5 | 1/2 Baño | | |
| 6 | Cuarto de lavado | | |
| 7 | Cuarto de servicio
+Baño completo | | Bodega
Tres cajones de
estacionamiento techado |
| 8 | Terraza | | |
| 9 | Family Room / Recámara 4 | | |
| 10 | Recámara 1
+Baño completo
+Vestidor | | |

Vista Frontal



Vista Cenital

Disponible en:
NIVEL 6



CONTACTO

TIERRAPURA®

Teléfono

(442) 454 7900

Oficinas

**AV. Hacienda del Campanario #86
Interior 202**

Website

tierrapura.casa

Redes Sociales

  **tierrapura.casa**