

TIERRAPURA®  
AVÁNDARO

Presentación  
Comercial

TIERRAPURA AVÁNDARO

# Construir *con* consciencia. Habitar *con* propósito.

Vivir arropados en la naturaleza, con sus entornos contemplativos ofrece la posibilidad de erigir un desarrollo donde la sofisticación es el silencio.

TIERRAPURA AVÁNDARO

Las fotos y renders son demostrativos y son sólo una referencia visual de cada prototipo.

TIERRAPURA®  
AVÁNDARO

#### NUESTRO DESARROLLO

Lo que estás a punto de ver es el resultado de más de tres años de planeación, diseño y una búsqueda constante por *redefinir los conceptos de lujo y belleza*.

A cargo de Tierrapura, en el corazón de Valle de Bravo, emerge un desarrollo que *palpita con la naturaleza*.

Compuesto exclusivamente por 10 casas, amenidades de lujo y servicio de seguridad premium, este desarrollo busca construir una comunidad en consonancia con los principios de nuestra filosofía.

BIENVENIDO A CASA

# Casa Sendero











# Casa Sendero

PLANTA BAJA

CONSTRUCCIÓN

507 m<sup>2</sup>

TERRENO

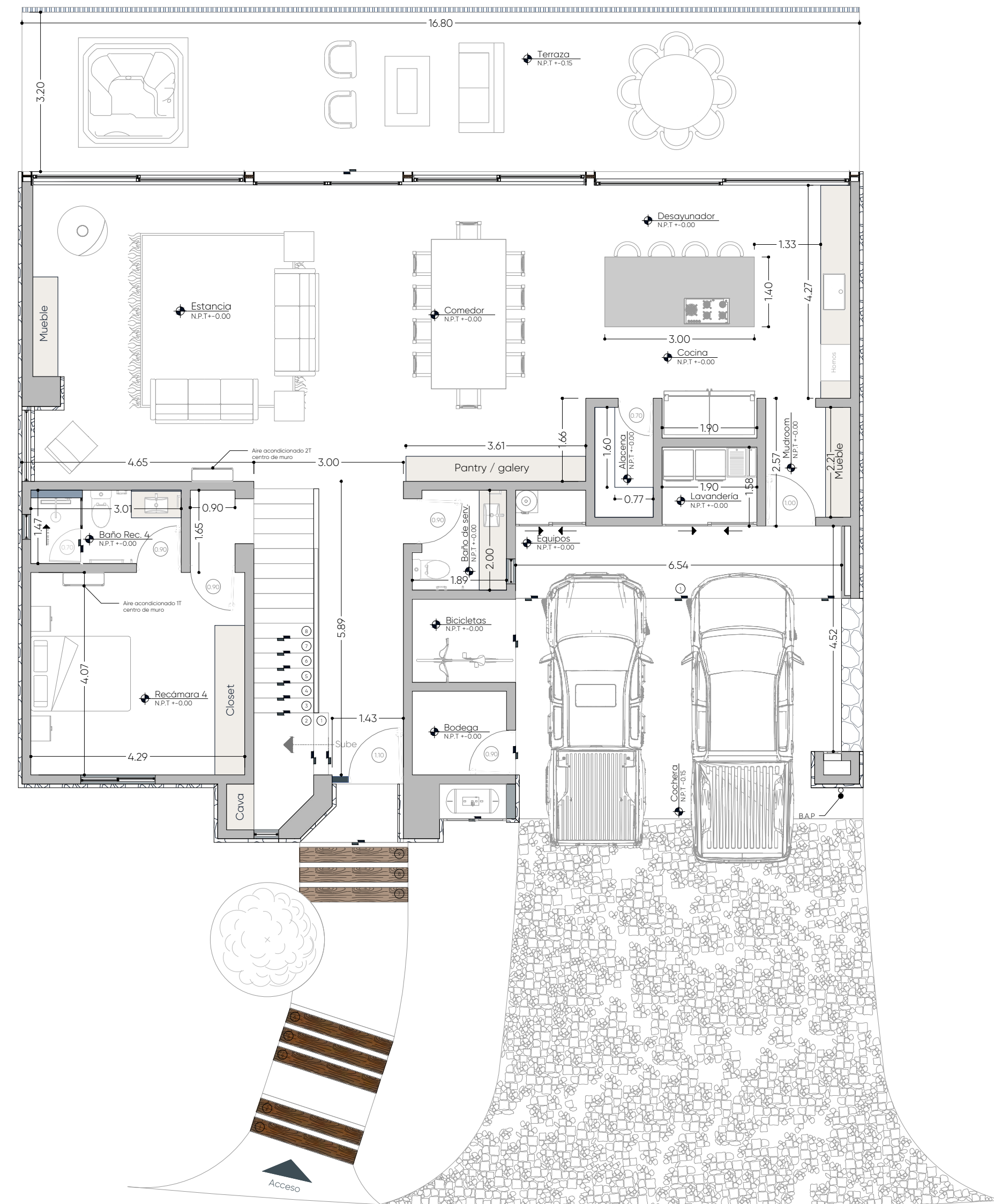
1,076 m<sup>2</sup>

STATUS

En construcción

PRECIO DE PREVENTA

\$26.9 MDP

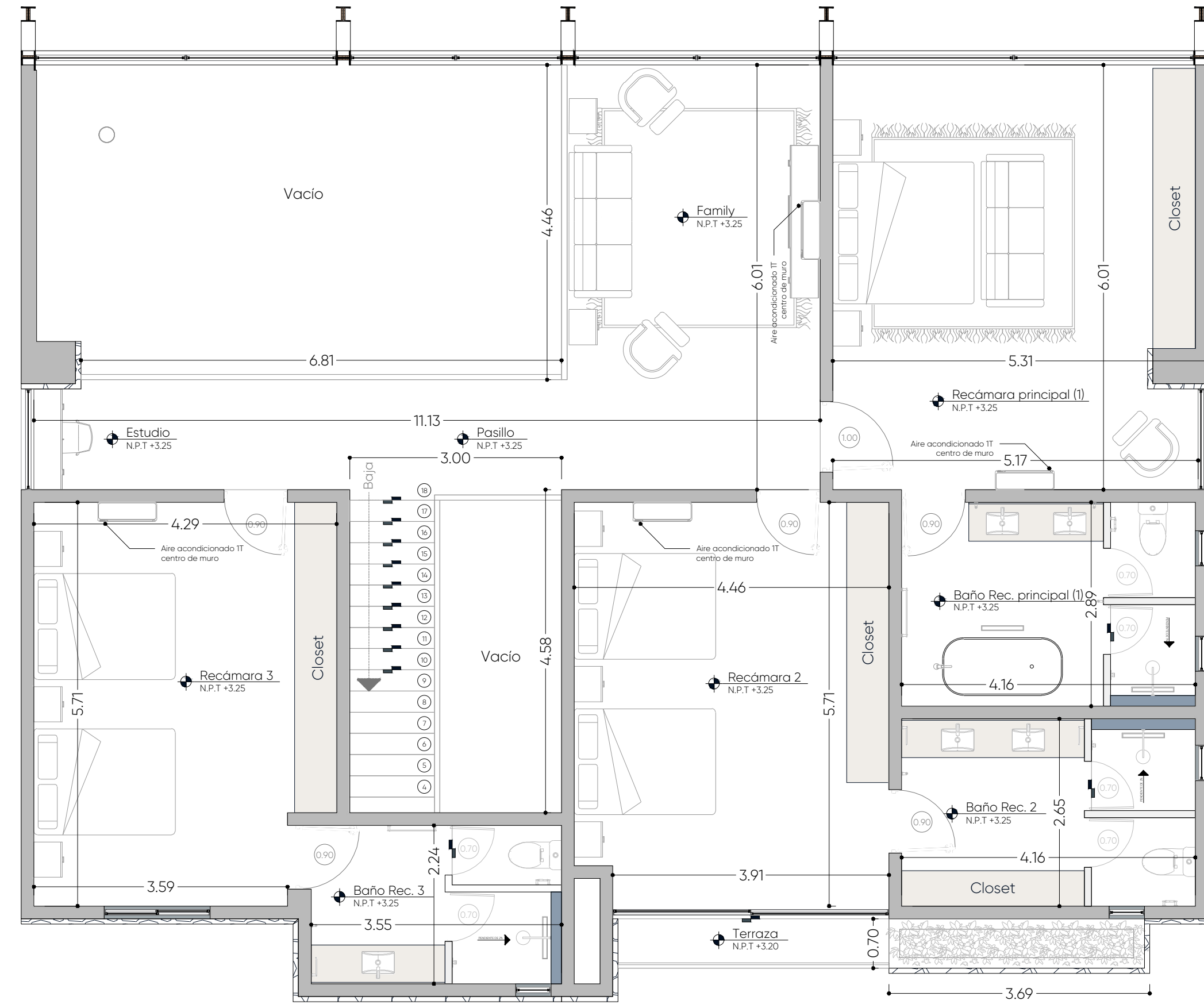


# Casa Sendero

PLANTA ALTA

DISPONIBLE EN  
EL SIGUIENTE LOTE

Casa 8



Respira tu hogar

# Casa *Lago*









# Casa Lago

PLANTA BAJA

CONSTRUCCIÓN

514 m<sup>2</sup>

TERRENO DESDE

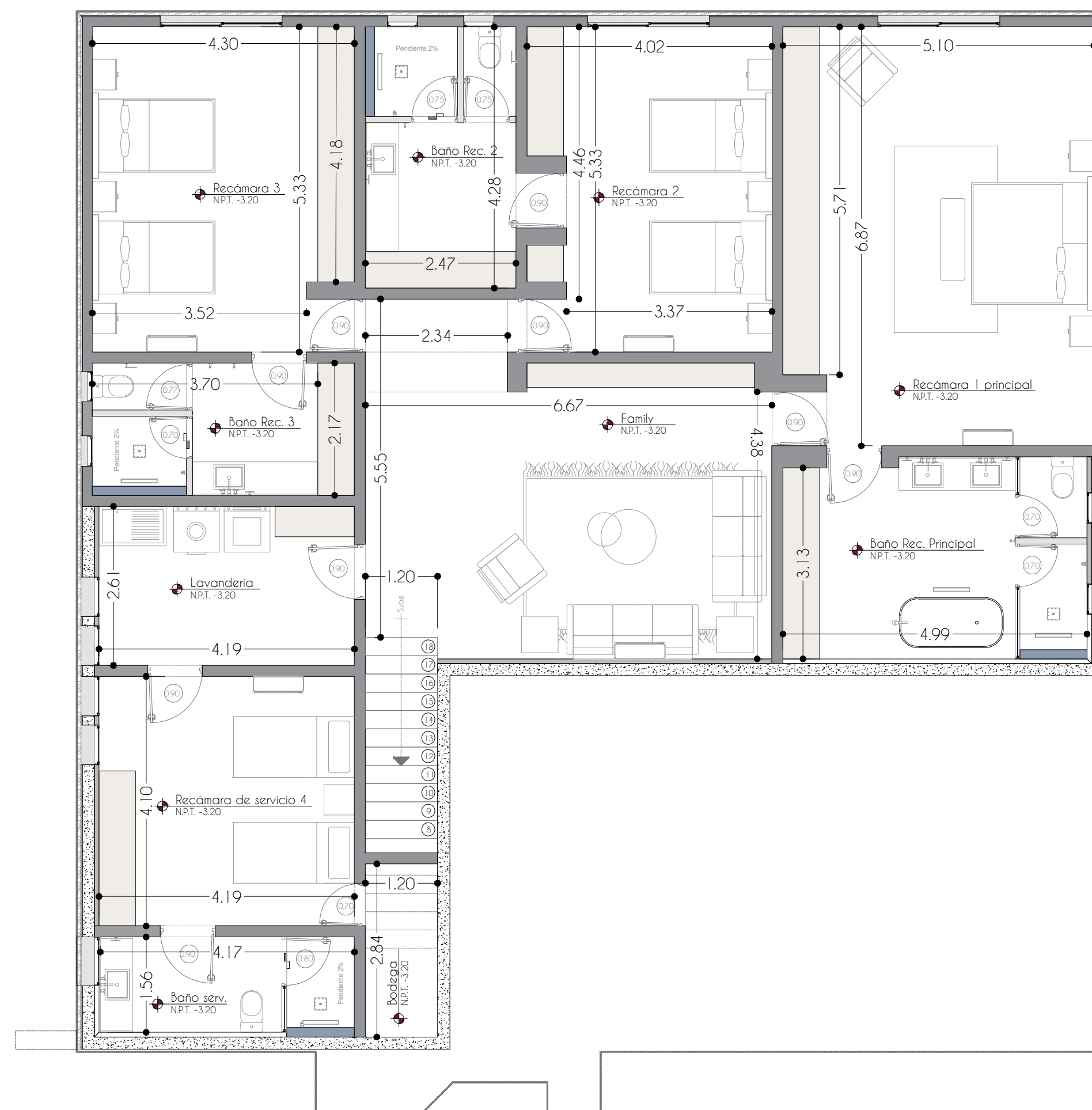
1,000 m<sup>2</sup>

STATUS

En construcción

PRECIO DE PREVENTA DESDE

\$25.5 MDP



# Casa Lago

PLANTA ALTA

DISPONIBLE EN  
LOS SIGUIENTES LOTES

Casa 3  
Casa 4  
Casa 5



# Acabados

Mármol travertino color crema sandblasteado con retape.

Piso Boden formato herringbone modelo Mountain Oak.

Mármol Peñuela sandblasteado.

Piso deck Newtechwood modelo UH02 acabado Teka.



## Pisos

**Áreas comunes, pasillos y cocina** - Mármol travertino color crema sandblasteado con retape.

**Recámaras** - Piso Boden formato herringbone modelo Mountain Oak.

**Baños** - Mármol Peñuela sandblasteado.

**Cuartos de servicio áreas de lavado** - Mármol travertino color crema sandblasteado con retape.

**Terrazas** - Piso deck Newtechwood modelo UH02 acabado Teka.

**Escalera** - Estructura metálica con huellas de madera estufada.

Lambrín cerámico texturizado  
Nest Comfy White.

Plafón de madera de pino  
con entintado en roble.

## Muros

### Áreas comunes, pasillos y cocina –

Muros interiores con estuco fino y acabado final en pintura comex Vinimex. Muro decorativo de sala con acabado en piedra Galarza.

**Recámaras** – Muros interiores con estuco fino y acabado final en pintura comex Vinimex.

**Muros de baño** - Muros principales con lambrín cerámico texturizado Nest Comfy White y secundarios con estuco fino y acabado final en pintura comex Vinimex.

**Regaderas de baño** – Lambrín cerámico texturizado Nest Comfy White.



Piedra Galarza.



## Plafones

### Plafón de cubierta y terrazas -

Plafón de madera de pino con entintado en roble.

**Plafón planta baja** - Plafón suspendido de tablaroca pintura acrílica vinimex total.

## Fachada

**Fachada con piedra Galarza** en nivel de sótano y primer nivel con acabado en estuco y pintura para exterior.

**Estructura metálica con pintura negra mate** y acabado con madera de pino en columnas metálicas.

# Amenidades

Una experiencia única, diario.

Deportes, meditación,  
recreación, agua y asombro  
son algunas de las rutas que  
hemos trazado para  
nuestras amenidades.





TIERRAPURA AVANDARO

# Cancha de pádel Alberca Stupa Gym Casa Club



Las fotos y renders son demostrativos y son sólo una referencia visual de cada prototipo.



# Masterplan



# Un lugar *privilegiado*.

## NUESTRA UBICACIÓN

Valle de Bravo está ubicado en el Estado de México, a 156 km al oeste de la Ciudad de México.

Rodeado de montañas y con un hermoso lago artificial, es un destino popular para los amantes de la naturaleza y los deportes acuáticos. Su clima templado y su arquitectura colonial lo convierten en un lugar ideal para el descanso y la aventura.

Fontana Pura 17, Avandaro,  
51200 Valle de Bravo, Méx



TIERRAPURA®  
AVÁNDARO

*Teléfono*  
(442) 454 7900

*Oficinas*  
Av. Hacienda del Campanario #86  
Interior 202

*Website*  
[tierrapura.casa/avandaro](http://tierrapura.casa/avandaro)

*Redes Sociales*  
[@tierrapura.casa](https://www.instagram.com/tierrapura.casa)