



Jaarverslag 2022

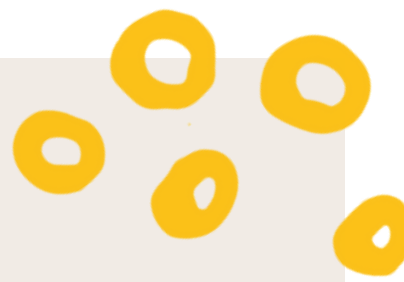
STICHTING LALA SALAMA



Lala salama

'Because of the porridge program  
we see more kids coming to school'

Laurence - teacher Kongo Primary School



# Voorwoord



Met trots presenteren wij het jaarverslag van stichting Lala Salama voor het jaar 2022. Dit jaarverslag is een weergave van onze samenwerkingen, prestaties en voortdurende inzet.

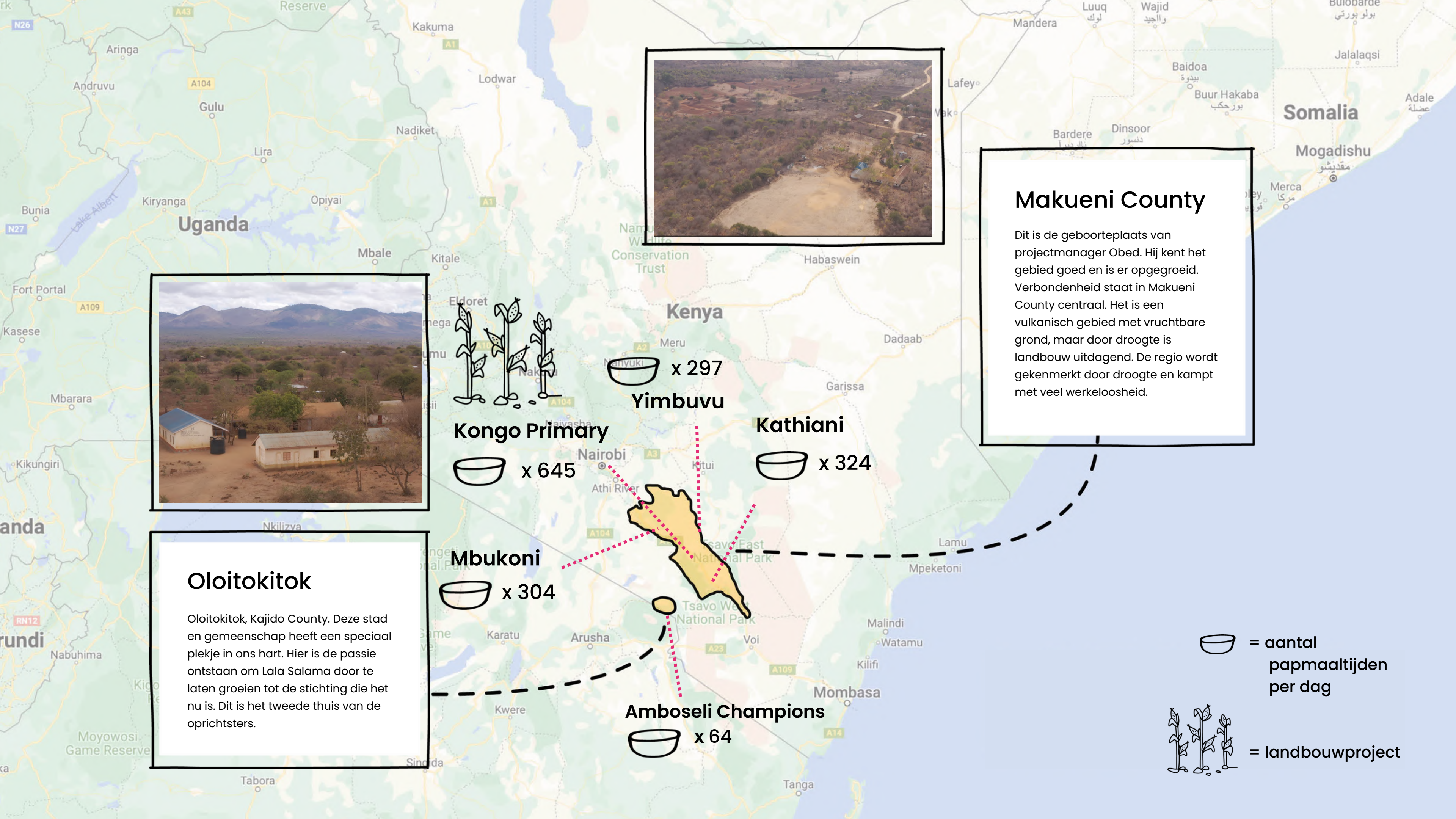
Het regenseizoen in het voorjaar van 2022 was het droogste van de afgelopen 70 jaar (Unicef). Dit leidt door heel Kenia tot voedseltekorten, zo ook in Makueni County waar Lala Salama actief is. Met het papproject heeft de stichting in 2021 een eerste stap gezet, namelijk kinderen stimuleren naar school te komen door daar maaltijden aan te bieden. Deze stap hebben we in 2022 significant weten uit te breiden naar meer scholen en veel meer kinderen. Het papproject is succesvol en effectief. Dit jaar hebben we 1109 kinderen dagelijks van een bordje pap kunnen voorzien en hebben twee nieuwe scholen zich aangesloten. Het Lala Salama **paprogramma gaat voedselonzekerheid tegen én zorgt voor toegang tot en continuïteit van onderwijs** in Zuid-Kenia. Resultaten zijn onder andere: **meer schoolaanwezigheid, betere cijfers, meer energie en gezondere kinderen.**

Tegelijkertijd blijven scholen afhankelijk van Lala Salama. In samenwerking met scholen zijn we op zoek gegaan naar een lange termijn oplossing. Dit heeft geleid tot nieuwe initiatieven om scholen en gemeenschappen te versterken door middel van 'Lala's landbouwproject'. Met de toevoeging van het **landbouwproject** zet Lala Salama een nieuwe stap om scholen **zelfvoorzienend** te maken en zo voor een blijvend verschil te zorgen. Scholen verbouwen eigen eten waarmee leerlingen worden voorzien van lunch. Onze ambitie is om in 2030, in samenwerking met scholen, 10 landbouwprojecten op te zetten. Dit jaar zijn wij gestart met het eerste landbouwproject.

Het was een jaar van innovatie en versterken van onze ambities. Een jaar waarin samenwerkingen met scholen zijn gegroeid. Met trots kunnen we delen dat onze trouwe sponsor achterban steeds groter wordt. Oplossingen voor de lange termijn achten wij hoog in ons beleid. Wat we doen, doen we goed. 'Real change, enduring change, happens one step at a time'.



Marie Breuning en Claartje de Rooij



### Makueni County

Dit is de geboorteplaats van projectmanager Obed. Hij kent het gebied goed en is er opgegroeid. Verbondenheid staat in Makueni County centraal. Het is een vulkanisch gebied met vruchtbare grond, maar door droogte is landbouw uitdagend. De regio wordt gekenmerkt door droogte en kampt met veel werkloosheid.




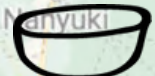
### Oloitokitok

Oloitokitok, Kajido County. Deze stad en gemeenschap heeft een speciaal plekje in ons hart. Hier is de passie ontstaan om Lala Salama door te laten groeien tot de stichting die het nu is. Dit is het tweede thuis van de oprichtsters.



**Kongo Primary**

 x 645


 x 297

**Yimbuvu**

**Kathiani**

 x 324

**Mbukoni**

 x 304

**Amboseli Champions**

 x 64



= aantal papmaaltijden per dag



= landbouwproject

# Het pap project <sup>2022</sup>



**1109**  
BEKERS PAP PER DAG

**KANSEN VOOR  
VOLGENDE  
GENERATIES**

**MEER KINDEREN  
GAAN NAAR  
SCHOOL EN BLIJVEN  
OP SCHOOL**

**5**  
SCHOLEN



TARWE



GIERST



MAIS



SUIKER



**PAP IS DE  
KICKSTART VAN  
DE DAG**

**MINDER HONGER**

**MEER ENERGIE & BETERE  
CONCENTRATIE**

‘The porridge program is a stepping stone. We continue to grow and within time we’ll be a step higher’  
-Obed, projectmanager



# Resultaten 2022



**34%** 

Aantal **papbekers** per dag:

2022 **1109**

2021 **828**

Totaal aantal papbekers 2022

**221800**



**60%** 

Aantal **scholen** aangesloten papprogramma:

2022 **5**

2021 **3**



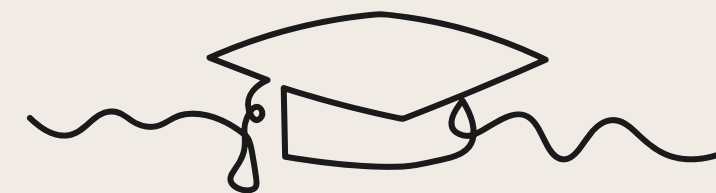
**130%** 

Aantal **maandelijkse donateurs**:

2022 **53**

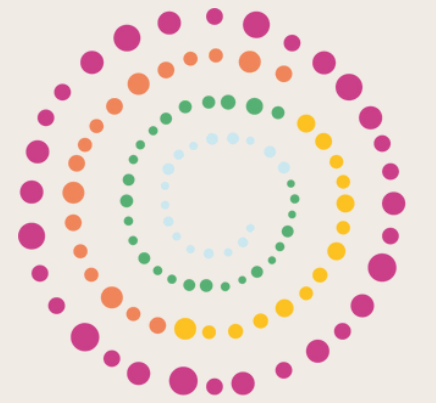
2021 **23**

**1 scholarship**  
vervolgonderwijs



Hoe wij werken

# Aansturing & betrokkenen



Lala salama



Head teacher Teacher



Projectmanagers Kenia



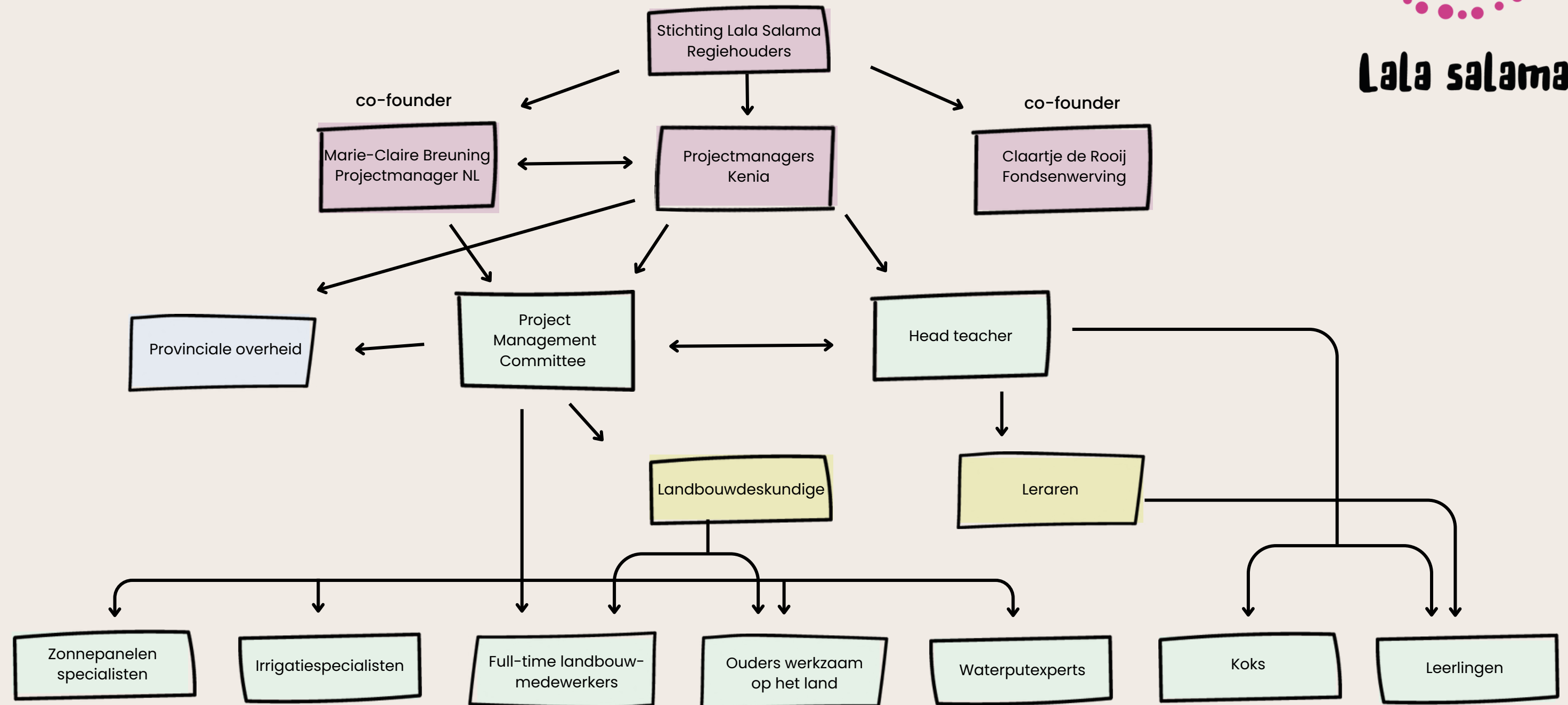
Project Management Committee



Marie-Claire Claartje



Leerlingen



*'Our collaboration with Lala Salama is one of the best, We've never had such collaborations before'*  
-Daniel, head of management committee Kongo primary school

# SDG'S

Sustainable Development Goals: werelddoelen voor duurzame ontwikkeling, vastgesteld door de VN in 2015. De kern: een einde aan extreme armoede, ongelijkheid, onrecht en klimaatverandering. Lala Salama draagt bij aan de volgende SDG's:





# Financiën 2022

## 2.2 Staat van baten en lasten 2022

	2022		2021	
	€	€	€	€
<b>Opbrengsten</b>				
Overige opbrengsten	<u>29.851</u>		<u>15.033</u>	
		<b>29.851</b>		<b>15.033</b>
<b>Kosten van grond- en hulpstoffen, uitbesteed werk, e.d.</b>				
Kosten van uitbesteed werk en andere externe kosten	<u>11.316</u>		<u>5.483</u>	
		<b>-11.316</b>		<b>-5.483</b>
<b>Brutomarge</b>		<u><b>18.535</b></u>		<u><b>9.550</b></u>
<b>Overige bedrijfskosten</b>				
Huisvestingskosten	828		0	
Verkoopkosten	3.582		4.540	
Overige kosten	<u>6.137</u>		<u>2.822</u>	
		<b>-10.547</b>		<b>-7.362</b>
<b>Financiële baten en lasten</b>				
Kosten van schulden, andere rentelasten en soortgelijke kosten	<u>-175</u>		<u>-58</u>	
		<b>-175</b>		<b>-58</b>
<b>Saldo winstberekening</b>		<u><u><b>7.813</b></u></u>		<u><u><b>2.130</b></u></u>



# Vooruitzicht op naar voedselzekerheid met ons eerste landbouwproject

# 2023

Lala Salama is ambitieus en wil volgend jaar het eerste landbouwproject realiseren. Daarnaast is het streven drie nieuwe scholen te verbinden aan het papprogramma. Ons doel is zo veel mogelijk scholen in Makueni County zelfredzaam te maken, little by little.

Are you in?

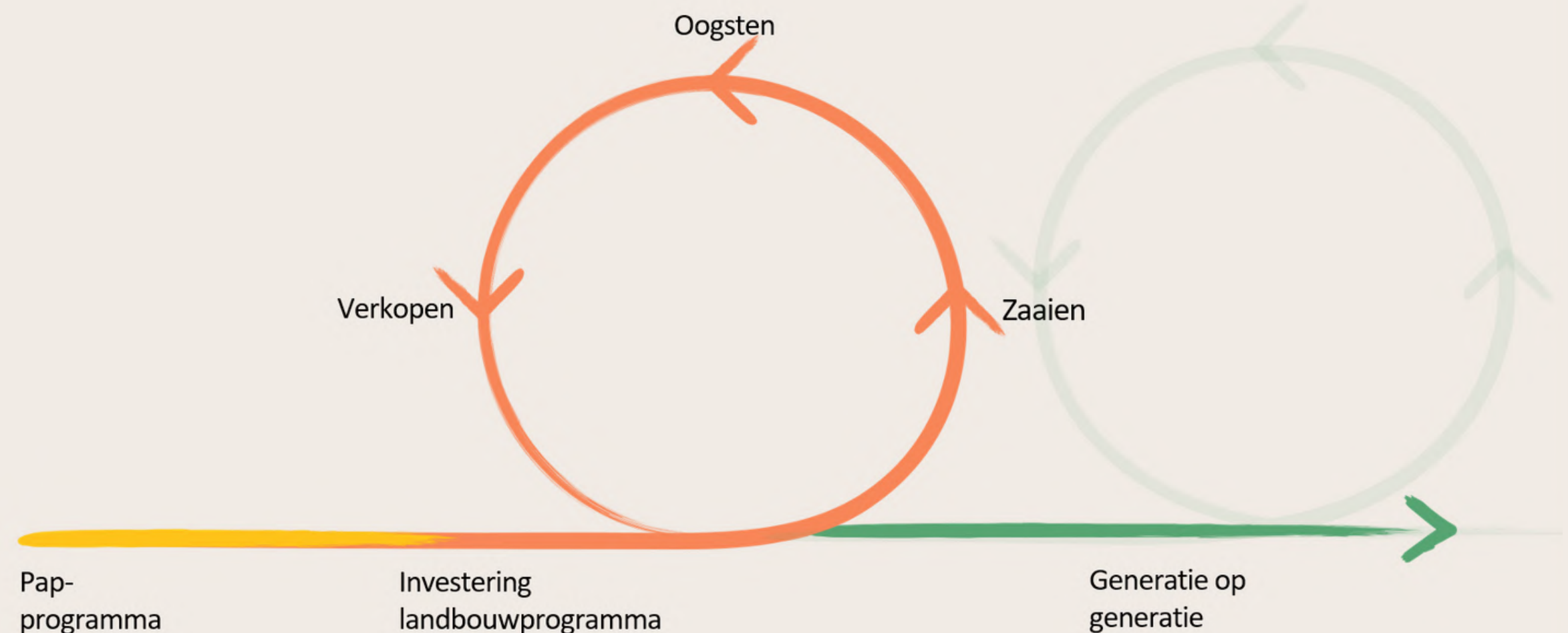
# Waarom een landbouwproject op school?

**Zelfredzaamheid** op het gebied van voedsel is een essentiële stap naar **onafhankelijkheid** van externe resources

Om dit te realiseren, zijn we samen het initiatief gestart om vanuit de school voedsel te verbouwen.

Maar een landbouwproject realiseren kost veel geld, tijd en kennis.

Scholen hebben niet de juiste middelen om dit te starten. Lala Salama werkt samen met de scholen om het project te realiseren.



Doen jullie mee?

Lala salama

STICHTING LALA SALAMA // RSIN: 854239698 // [WWW.LALASALAMA.ORG](http://WWW.LALASALAMA.ORG) // [INFO@LALASALAMA.ORG](mailto:INFO@LALASALAMA.ORG)

