



# Jaarverslag 2024

STICHTING PROJECT LALA SALAMA



Lala salama

# Inhoudsopgave

# Voorwoord



Met trots presenteren wij het jaarverslag van Stichting Lala Salama over 2024. Dit jaar stond in het teken van gestage groei en belangrijke mijlpalen.

Elke schooldag ontvingen 1650 kinderen op zeven scholen een beker voedzame pap. Samen goed voor meer dan 313.000 maaltijden in één jaar. Dit betekent meer energie, betere concentratie en hogere aanwezigheid in de klas. Daarmee groeit niet alleen het aantal kinderen dat we bereiken maar ook de impact die we samen met ouders, leraren en gemeenschappen realiseren.

2024 markeerde ook de start van ons eerste landbouwproject bij Kongo Primary School. Hier werken ouders, leerlingen en leraren mee aan een project dat niet alleen voorziet in voedsel maar ook kennis, werkgelegenheid en toekomstperspectief biedt. De eerste irrigatiesystemen en gewassen zijn aangelegd en binnenkort verwachten we de eerste oogst. Een belangrijke stap richting zelfredzaamheid.

Daarnaast zagen we een mooie groei in ons netwerk van donateurs en partners. Steeds meer mensen en organisaties sluiten zich aan bij onze missie, waardoor we onze projecten kunnen uitbreiden en verstevigen.

Wij kijken terug op een jaar vol hoopgevende resultaten en kijken met vertrouwen vooruit. Onze ambitie blijft om little by little meer scholen in Makueni County zelfvoorzienend te maken. Dat doen we niet alleen maar samen met iedereen die ons ondersteunt.





# 2024 in vogelvlucht



**313.500** bekens pap uitgedeeld in 2024



**15%**

groei in maandelijkse donateurs



**7** scholen betrokken bij papprogramma



**149%**

groei in fondsenwerving



**1650** leerlingen genieten dagelijks van een beker pap



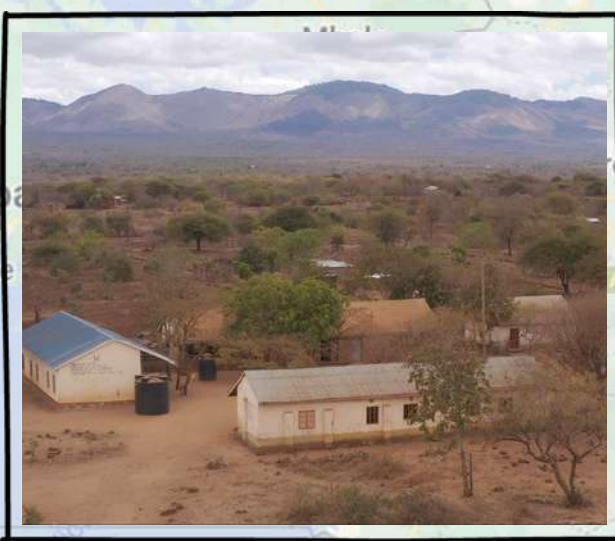
**1e** landbouwproject gestart



**2** scholarships voor vervolgonderwijs



# Waar werkt Lala Salama?



### Makueni County

Dit is de geboorteplaats van projectmanager Obed. Hij kent het gebied goed en is er opgegroeid. Verbondenheid staat in Makueni County centraal. Het is een vulkanisch gebied met vruchtbare grond, maar door droogte is landbouw uitdagend. De regio wordt gekenmerkt door droogte en kampt met veel werkloosheid.



**Yimbuvu Primary**  
Kongo Primary x 272

x 296

**Kathiani Primary**  
x 253

x 205


**Iani Primary**


**Mbukoni Primary**  
x 293

x 140

**Mbotela Primary**

**Nooka Primary**  
x 191

 = aantal papmaaltijden per dag

 = landbouwproject

# KENIA

# Pap - de kickstart van elke schooldag

Iedere schooldag begint hetzelfde: met een beker pap!

Pap is meer dan voeding, het is pure kracht.

Pap geeft kinderen energie, concentratie en een reden om naar school te komen.

In 2024 groeiden we verder: van **1356** naar **1650** bekervolgers per dag!

Op de volgende pagina zie je wat dat allemaal betekent



# Het pap project 2024

TOTAAL AANTAL BEKERS PAP IN 2024

313.500



1650

BEKERS PAP PER DAG

22%

Aantal **papbekers** per dag:

2024 **1650**

2023 **1356**

2022 **1109**

PAP IS DE  
KICKSTART VAN  
DE DAG



Verantwoord groeien: 2 scholen kwamen erbij, 1 school stopte door niet nagekomen afspraken

7

SCHOLEN



MEER ENERGIE & BETERE  
CONCENTRATIE, ZODAT  
LEREN LUKT

KANSEN VOOR  
VOLGENDE  
GENERATIES

KIDS COME TO SCHOOL  
BECAUSE THEY KNOW THEY  
WILL GET A CUP OF PORRIDGE.'

-Obed, projectmanager

SAMEN STERK: OUDERS  
BRENGEN HOUT & WATER,  
WIJ DE INGREDIENTEN



# Pap is de kickstart, landbouw de toekomst.

Het eerste landbouwproject bij de Kongo Primary School

Tussen **mei & juni 2024** gingen we officieel van start met ons allereerste landbouwproject bij de Kongo Primary School. Ouders, kinderen en leraren werken er samen aan een landbouwproject die **voeding én kansen** biedt.

Dit is nog maar het begin: **ons doel is dat elk papprogramma doorgroeit tot een landbouwproject**, zodat kinderen niet alleen vandaag gevoed worden, maar ook morgen een toekomst kunnen oogsten.

*Kongo is de start, maar zeker niet het eindpunt.*

# Het Landbouw

2024

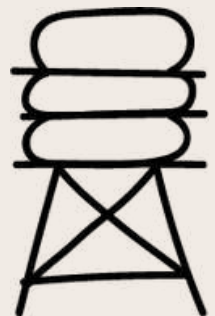
## project



- 3 hectare land vrijgemaakt
- 6 hectare land omheind
- ouders helpen elke woensdag mee.

.....

**LANDBOUW IS DE TOEKOMST VOOR  
ELKE GENERATIE**



- Watertoren + 2 tanks (20.000 L)
- Zonnepanelen + pomp geïnstalleerd
- Eerste driplines aangelegd



.....

**VOEDSELZEKERHEID IS ESSENTIEEL VOOR  
ONAFHANKELIJKHEID**



**WE WANT TO LEARN HOW TO FEED  
OURSELVES AND MAKE THIS PROGRAM  
SUSTAINABLE**

-Chair of the Kongo Board



- Eerste groenten planten
- Training voor ouders & leraren
- Programma integreren in lesprogramma
- Uitbreiding irrigatie naar meer hectaren
- Extra land voor commerciële landbouw = inkomsten.

- Ouders + school + Lala Salama
- Iedere ouder draagt bij
- Leerlingen helpen ook mee onder toezicht

.....

**LANDBOUW IS DE STAP NAAR EEN  
VOLWAARDIG LUNCHPROGRAMMA**



- 1 hectare vingerhirse (millet) geplant met behulp van irrigatiesysteem
- 2 hectare sorghum (graan) geplant met behulp van regenwater.
- Eerste oogst verwacht april 2025 = ingrediënten papprogramma = eerste stap naar onafhankelijkheid

# Van idee naar groei

De start van het eerste landbouwproject in beeld.



De eerste meeting met de ouders voor de kick-off van het project



Het land 'before'



3 hectare land vrijgemaakt voor landbouw: stronken & stenen maakten het werk zwaar



Ouders, school & kinderen actief betrokken.  
Uitdaging: niet iedereen kwam opdagen.  
Oplossing: duidelijke afspraken en meer eigenaarschap



De bouw van de watertankplatformen



Wachten op de eerste oogst in april 2025 van granen voor het papproject!



De eerste druppels van een werkend irrigatiesysteem



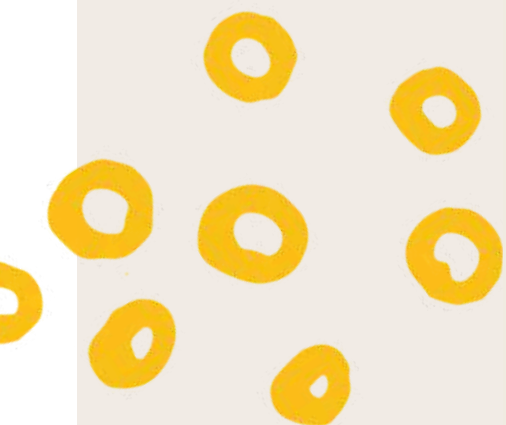
Installatie van het irrigatiesysteem



Watertoren & tanks geïnstalleerd.  
Uitdaging: vertraging in levering zonnepanelen.  
Oplossing: installatie voltooid, water stroomt!

# Financiën 2024

	Budget 2025		2024		2023
	€	€	€	€	€
<b>Opbrengsten</b>					
Donaties	15.000		13.927	16.193	
Landbouwproject	48.222		43.500		
Overige opbrengsten	22.578		20.526	15.077	
		<b>85.800</b>		<b>77.953</b>	<b>31.270</b>
<b>Operationele kosten</b>					
Project kosten regulier	-20.596		-10.591	-16.593	
Project kosten landbouwproject	-38.240		-28.066		
Overige operationele kosten				-9.457	
		<b>-58.836</b>		<b>-38.656</b>	<b>-26.050</b>
<b>Bruto marge</b>		<b>26.964</b>		<b>39.296</b>	<b>5.221</b>
<b>Overige bedrijfskosten</b>					
Marketing & branding	-2.000		-1.194	-2.490	
Administratieve kosten & huur	-5.413		-7.701	-2.212	
Overige kosten	-671		-639	-402	
		<b>-8.084</b>		<b>-9.533</b>	<b>-5.104</b>
<b>Financiële baten en lasten</b>					
Bankkosten en rentelasten	-375		-357	-365	
		<b>-375</b>		<b>-357</b>	<b>-365</b>
Saldo winstberekening		<b>18.505</b>		<b>29.406</b>	<b>-249</b>



# Financiële verklaring 2024

In 2024 heeft Lala Salama een sterk financieel resultaat behaald. Dankzij de succesvolle fondsenwerving voor het eerste landbouwproject kwam de totale omzet ruim boven budget uit, met een groei van 149% ten opzichte van 2023. Het onderstreept het vertrouwen en de verbondenheid die steeds meer donateurs en partners met ons tonen.

## **Project- en operationele kosten**

De projectuitgaven zijn gestegen, vooral doordat we meer scholen hebben bereikt met het papprogramma, een totaal van 7 scholen. Deze toename is deels gecompenseerd door gunstige valuta-effecten tussen de euro en de Keniaanse shilling, goed voor een voordeel van ongeveer €2.000. Lala Salama heeft de eerste investeringen in ons eerste landbouwproject bij de Kongo Primary School gedaan. De kosten voor dit project liggen vele malen hoger dan de papprogramma's, de investering voor de toekomst. Daarnaast zijn enkele kosten toegerekend aan het voorgaande boekjaar, waardoor de lasten in 2024 tijdelijk hoger lagen.

## **Overige kosten en investeringen**

Lala Salama heeft geïnvesteerd in de inrichting van een nieuw kantoor in Kenia. Deze stap versterkt onze lokale aanwezigheid en borgt dat er een stabiele organisatie en getoonde investering in het land is, waardoor de lange termijn belangen in Kenia zeker gesteld zijn.

## **Resultaat en bestemming**

Door de sterke fondsenwerving en de goede beheersing van kosten is in 2024 een positief resultaat gerealiseerd. Een deel van dit resultaat wordt gereserveerd voor de vervolginvesteringen in het landbouwproject in 2025, terwijl het resterende deel is toegevoegd aan het eigen vermogen.

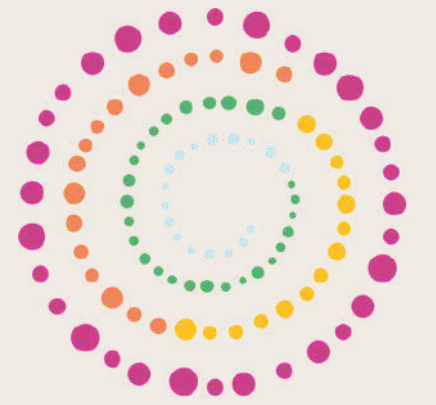
## **Vooruitblik 2025**

In 2025 blijft de focus liggen op het werven van fondsen voor de verdere ontwikkeling van het landbouwproject en toekomstige landbouwprojecten. Daarnaast zullen de opbrengsten uit donaties en overige baten worden ingezet om de programma's verder op te schalen, zodat we nog meer kinderen en gemeenschappen in Makueni County kunnen bereiken.

Lala Salama blijft zich inzetten voor duurzame groei en effectieve projectuitvoering, met een focus op financiële stabiliteit en transparantie.

Hoe wij werken

# Aansturing & betrokkenen



Lala salama



Head teacher Teacher



Projectmanagers Kenia



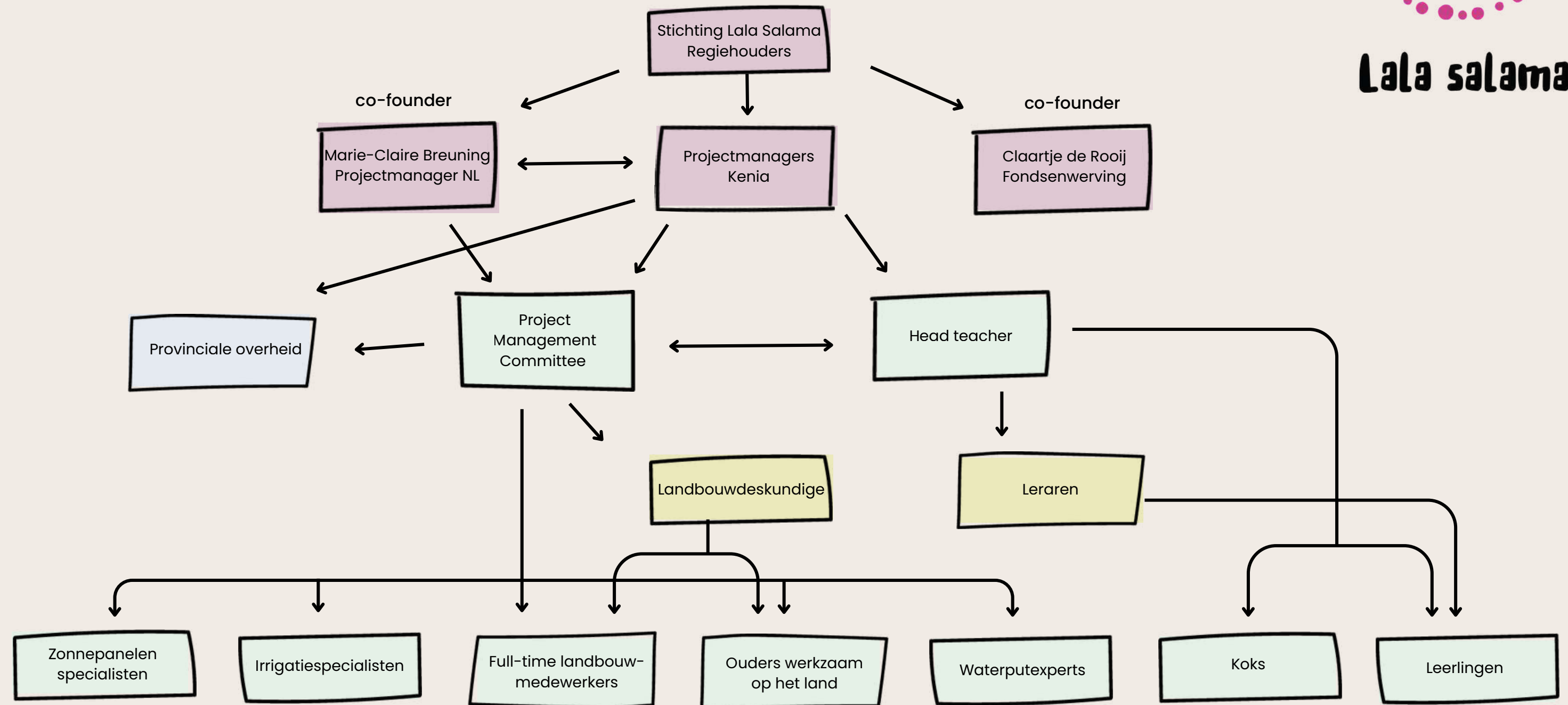
Project Management Committee



Marie-Claire Claartje



Leerlingen



*'Our collaboration with Lala Salama is one of the best, We've never had such collaborations before'*  
-Daniel, head of management committee Kongo primary school

# SDG'S

Sustainable Development Goals: werelddoelen voor duurzame ontwikkeling, vastgesteld door de VN in 2015. De kern: een einde aan extreme armoede, ongelijkheid, onrecht en klimaatverandering. Lala Salama draagt bij aan de volgende SDG's:





# Op naar 2025

Yes, we did it! In 2024 groeiden we door: meer scholen, meer kinderen die elke dag met een gevulde maag naar school gaan en... de start van ons allereerste landbouwproject. Dat smaakt naar meer.

2025 belooft nog mooier te worden. Waarom? Omdat:

- De eerste oogst eraan komt bij Kongo Primary School. Van pap naar zelf verbouwd eten.
- We meer scholen willen aansluiten op het papprogramma. Want elk kind verdient een goede start van de dag.
- Ons clubje donateurs blijft groeien.

In 2025 blijven we doen waar we in geloven: kinderen in Makueni County de kans geven om te groeien.

