



# KI-Manager/in

## KI im Mittelstand.

Werde zum strategischen Kopf für KI  
im Unternehmen.



## Inhalt

1. Überblick
2. Warum diese Weiterbildung wichtig ist
3. Für wen diese Weiterbildung geeignet ist
4. Deine Ziele nach der Weiterbildung
5. Lehrplan
6. Deine beruflichen Perspektiven
7. Aufbau der Weiterbildung
8. So lernst du bei KeepBlue
9. So begleiten wir deinen Lernerfolg
10. Abschluss und nächste Schritte
11. Unsere Expertise

# KI-Manager/in

Praxisorientierte Teilzeit-Weiterbildung zur strategischen Planung, Steuerung und Verankerung von KI im Unternehmen.

## Dauer und Umfang

Die Weiterbildung dauert **12 Monate in Teilzeit** und umfasst insgesamt **1.175 Unterrichtseinheiten (UE)**.

Mitarbeitende und Führungskräfte nehmen an einer **klar strukturierten Lernwoche mit festen Unterrichtszeiten** teil. Dadurch entsteht eine verbindliche Lernroutine, die hilft, Schritt für Schritt Kompetenzen aufzubauen und KI gezielt im Unternehmen einzuführen.

## Unterrichtsstruktur

Der Unterricht findet begleitend zum Berufsalltag mit **25 Unterrichtseinheiten pro Woche** statt.

Tägliche Lernzeiten:

08:00 – 09:30 Uhr

09:45 – 11:15 Uhr

11:30 – 12:15 Uhr

## Lernformat

Die Weiterbildung wird zu **100 % im synchronen Online-Live-Unterricht** durchgeführt. Du arbeitest gemeinsam mit anderen Teilnehmenden in einem virtuellen Klassenzimmer und wirst kontinuierlich durch eine Lehrkraft begleitet.

Im Unterricht werden Inhalte nicht nur vermittelt, sondern **gemeinsam erarbeitet und praktisch angewendet**. Unterstützt dabei durch kollaborative Tools wie Miro, die die Zusammenarbeit und Interaktion fördern.

Dazu gehören unter anderem:

- verständliche fachliche Einführungen
- Übungen zu digitalen Tools und Arbeitsprozessen
- praxisnahe Aufgabenstellungen
- Gruppenarbeiten und moderierter Austausch
- strukturierte Reflexion der Ergebnisse

Diese Lernform ermöglicht Dir, Fragen direkt zu klären, Sicherheit im Umgang mit neuen Themen zu entwickeln und Deine Kompetenzen schrittweise zu festigen.



Die festen Lernzeiten unterstützen konzentriertes Arbeiten und ermöglichen Dir, Inhalte systematisch aufzubauen und direkt anzuwenden.

### Was Dich inhaltlich erwartet

Du beschäftigst Dich intensiv damit, **KI-Projekte von der ersten Idee bis zur Umsetzung im Unternehmen zu führen. Du lernst, KI-Strategien zu entwickeln, geeignete Technologien sicher einzusetzen und Vorhaben strukturiert zu planen.** Außerdem stärkst Du Deine Kompetenzen in Kommunikation, Zusammenarbeit und im Umgang mit Veränderungen im Unternehmen.

Ein **durchgängiger Praxisbezug** sorgt dafür, dass Du die Inhalte direkt auf konkrete Situationen in Deinem eigenen Unternehmen übertragen kannst



### Welchen Nutzen die Weiterbildung für Dich hat

Die Weiterbildung unterstützt Dich dabei, Deine **strategischen und technologischen Kompetenzen** im Umgang mit Künstlicher Intelligenz gezielt auszubauen und Dich **auf verantwortungsvolle Aufgaben** in einem zunehmend KI-geprägten Arbeitsumfeld **vorzubereiten.**

Die Weiterbildung hilft Dir dabei, **KI gezielt im eigenen Unternehmen einzuführen und neue Wertschöpfungspotenziale zu erschließen.** Du entwickelst Fähigkeiten, die in vielen Organisationen benötigt werden, wenn KI-Lösungen strategisch geplant, Prozesse transformiert oder Innovationsprojekte umgesetzt werden. Durch den **klaren Praxisbezug** erhältst Du eine belastbare Grundlage, um KI-Initiativen sicher zu steuern und nachhaltige Veränderungen im Unternehmen anzustoßen.

Die klare Struktur, die enge fachliche Begleitung und die konsequente Ausrichtung auf reale Unternehmensprojekte helfen Dir dabei, Dein **Wissen systematisch aufzubauen und direkt für die Weiterentwicklung Deines Unternehmens oder Deiner beruflichen Rolle zu nutzen.**

# Warum diese Weiterbildung wichtig ist

Unternehmen investieren zunehmend in KI-Tools und **Automatisierungslösungen**. Der entscheidende Engpass ist dabei selten die Technologie selbst - es **fehlen Führungskräfte und Projektverantwortliche**, die KI strategisch denken, verantwortungsvoll einführen und den Wandel in der Organisation aktiv gestalten können. **Die Lücke zwischen verfügbarer Technologie und strategischer Führungskompetenz ist in vielen mittelständischen Unternehmen der zentrale Wachstumshemmer.**

In nahezu allen Branchen verändern sich Geschäftsprozesse, Kommunikationswege und Entscheidungsgrundlagen durch KI grundlegend. Unternehmen, die diese Transformation aktiv gestalten, erzielen messbare Wettbewerbsvorteile. **Diejenigen, die zu spät handeln, riskieren den Anschluss zu verlieren** - an Wettbewerber, die schneller, effizienter und datengesteuerter operieren.

Aktuelle Arbeitsmarkt- und Wirtschaftsanalysen bestätigen diesen Trend deutlich. Laut Branchenverband Bitkom gab es bereits im Jahr 2025 rund 109.000 unbesetzte IT-Stellen in Deutschland, mit einer Prognose von bis zu 663.000 offenen Stellen bis zum Jahr 2040.

Gleichzeitig zeigen Studien, dass fehlende strategische Kompetenz zu den größten Hindernissen bei der Einführung von KI gehört - auch in Unternehmen, die bereits in KI-Technologien investiert haben. Der Mangel an Führungskräften, die KI-Projekte planen, Risiken einschätzen und Stakeholder überzeugen können, bremst den Fortschritt.

## Digitalisierbare Arbeitsprozesse \*1



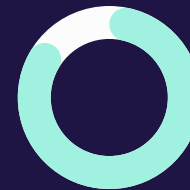
59 % digitalisierbar  
41 % nicht digitalisierbar

## Unternehmen mit Know-how-Mangel \*1



44 % fehlende Fachkräfte  
/ Know-how  
56 % andere Hürden

## Digitale Kompetenzen im Beruf \*2



87 % halten sie für wichtig  
13 % weniger wichtig

\* Bundesnetzagentur. (2023). Digitalisierung und ökologische Nachhaltigkeit in Unternehmen: Eine vergleichende Betrachtung von KMU und Großunternehmen.

\* Achenbach, M., Diensthuber, R., Lange, B., Bühren, J., & Both, D. (2025). Weiterbildungsstudie 2025. Bitkom Akademie; HRpepper.

### Unternehmen betroffen vom EU AI Act \*<sup>1</sup>



90 % betroffen  
10 % nicht oder kaum  
betroffen

### Weiterbildung schafft Zukunftssicherheit \*<sup>2</sup>



61 % fühlen sich durch  
Weiterbildung sicherer  
39 % sehen keinen  
direkten Effekt

### Hürde bei der Einführung von KI \*<sup>3</sup>



48 % fehlende  
Fähigkeiten und  
Kompetenzen  
52 % andere  
Herausforderungen

Drei zentrale Treiber machen diese Weiterbildung für Unternehmen heute besonders relevant:

**Unternehmen erkennen das Potenzial von KI, scheitern aber häufig daran, sie strukturiert einzuführen.** Es fehlen Führungskräfte, die KI-Projekte planen, steuern und in die Gesamtstrategie einbetten. Einkauf und IT können Technologien bereitstellen - aber wer verantwortet die strategische Nutzung und Skalierung?

**Unternehmen, die gezielt in die KI-Führungskompetenz ihrer Mitarbeitenden investieren, erzielen messbare Effizienzgewinne und verkürzen Time-to-Value bei KI-Projekten erheblich.** Interne Upskilling-Programme sind dabei nachweislich kostengünstiger und nachhaltiger als externe Neueinstellungen - weil aufgeschulte Mitarbeitende das Unternehmen, seine Prozesse und seine Kultur bereits kennen.

**Der EU AI Act verpflichtet Unternehmen zur transparenten, risikokonformen KI-Governance.** Er erfordert klare Zuständigkeiten, nachvollziehbare Entscheidungsprozesse und qualifizierte Verantwortliche. Unternehmen, die diese Anforderungen erfüllen wollen, benötigen Mitarbeitende mit fundierter KI-Management-Kompetenz - nicht nur IT-Expertise, sondern strategische und rechtliche Handlungskompetenz auf Führungsebene.

Die Weiterbildung KI Manager/in setzt genau an diesen Entwicklungen an. Sie qualifiziert Führungskräfte und Projektverantwortliche dazu, KI-Strategien zu entwickeln, Pilotprojekte erfolgreich umzusetzen, ihre Organisation durch den Wandel zu führen und KI langfristig im Unternehmen zu verankern.

<sup>1</sup> Freimark, A. J., & Teichmann, M. (2024). AI-ready Enterprise 2024. Foundry (CIO, CSO, COMPUTERWOCHE).

<sup>2</sup> Achenbach, M., Diensthuber, R., Lange, B., Bühren, J., & Both, D. (2025). Weiterbildungsstudie 2025. Bitkom Akademie; HRpepper.

<sup>3</sup> Lane, M., Williams, M., & Broecke, S. (2023). The impact of AI on the workplace: Main findings from the OECD AI surveys of employers and workers. In OECD Artificial Intelligence Review of Germany (2024). OECD Publishing.

## Für wen ist diese Weiterbildung geeignet?

Diese Weiterbildung richtet sich an Führungskräfte, Projektverantwortliche und strategische Entscheider, die Künstliche Intelligenz im Unternehmen nicht nur verstehen, sondern aktiv gestalten und verantwortungsvoll einsetzen möchten.

### Passende berufliche Hintergründe

Die Weiterbildung eignet sich besonders für Personen in Rollen wie:

- Führung von Abteilungen oder Unternehmensbereichen
- Projekt- oder Programmmanagement
- Geschäftsführung oder Unternehmensleitung
- Personal- oder Organisationsentwicklung
- IT-nahe Fach- oder Führungsfunktionen

Auch mit Erfahrung in der Steuerung von Projekten oder der Einführung neuer Technologien kannst Du gut an die Inhalte anknüpfen.

### Quereinstieg ausdrücklich möglich

Ein Einstieg ist auch **ohne Programmierkenntnisse** möglich.

Im Mittelpunkt stehen:

- Strategische Planung und Steuerung von KI-Initiativen
- Bewertung von Technologien und Investitionsentscheidungen
- Führung von Teams durch Veränderungsprozesse
- Aufbau nachhaltiger Strukturen für den Einsatz von KI

**Vertiefte IT- oder Programmierkenntnisse sind nicht erforderlich.**

Entscheidend sind strategisches Denken und die Bereitschaft, Veränderungen im Unternehmen aktiv zu gestalten.

### Voraussetzungen für die Teilnahme

Hilfreich sind **Erfahrungen im Umgang mit digitalen Anwendungen und in verantwortungsvollen beruflichen Rollen**, zum Beispiel:

- Koordination von Projekten oder Teams
- Nutzung digitaler Kommunikations- und Planungstools
- Mitarbeit an Innovations- oder Veränderungsprozessen

Außerdem solltest Du über Deutschkenntnisse auf mindestens Niveau B2 verfügen.

### Lernform & persönliche Voraussetzungen

Die Weiterbildung findet als **strukturierte Online-Maßnahme begleitend zum Berufsalltag statt.**

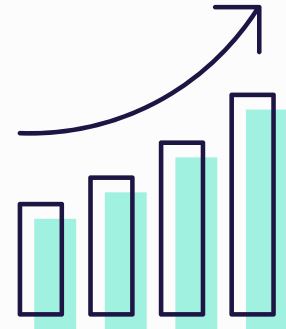
Für eine erfolgreiche Teilnahme sind folgende Punkte wichtig:

- Regelmäßige Teilnahme an den festen Unterrichtszeiten
- Aktive Mitarbeit an Praxisprojekten und Transferaufgaben
- Interesse an strategischen Zukunftsthemen und Innovation
- Bereitschaft, Verantwortung für KI-Themen im Unternehmen zu übernehmen

### Ziel der Weiterbildung

Die Weiterbildung unterstützt Dich dabei, Deine Kompetenzen im strategischen Umgang mit Künstlicher Intelligenz auszubauen und Deine Rolle im Unternehmen zukunftsorientiert weiterzuentwickeln.

- Stärkung Deiner Führungs- und Entscheidungskompetenz im KI-Kontext
- Aufbau praktischer Kompetenzen zur Planung und Steuerung von KI-Projekten
- Weiterentwicklung Deiner Organisation durch den gezielten Einsatz von KI



Die Weiterbildung vermittelt digitale Kompetenzen anhand konkreter Anwendungsbeispiele. So kannst Du den Einsatz von KI und digitalen Tools direkt auf typische Arbeitsprozesse übertragen.

## Kompetenzen nach der Weiterbildung

### KI strategisch einsetzen



KI-Vorhaben bewerten, priorisieren und klare Roadmaps für den Einsatz im Unternehmen entwickeln.

### KI-Projekte strukturieren



Use Cases planen, Pilotprojekte steuern und KI-Initiativen systematisch bis zum produktiven Einsatz führen.

### Grundlagen von Governance & Regulierung



Anforderungen aus DSGVO und EU AI Act verstehen und sichere, rechtskonforme KI-Prozesse aufbauen.

### KI-Transformation gestalten



Change-Prozesse planen, Teams einbinden und die Einführung von KI im Unternehmen aktiv begleiten.

### Zusammenarbeit im Unternehmen steuern



Stakeholder koordinieren, Entscheidungen vorbereiten und Projekte bereichsübergreifend umsetzen.

### Verantwortungsvoller KI-Einsatz



Risiken erkennen, Transparenz schaffen und nachhaltige Strukturen für den sicheren KI-Betrieb etablieren.

# Lehrplan

## Block 1

Grundlagen künstlicher  
Intelligenz

## Block 4

Regulatorik, Datenschutz  
und EU AI Act

## Block 7

Automatisierung & AI  
Workflows

## Block 2

Prompt Engineering

## Block 5

Aufbau von Datenkompetenz  
& verantwortungsvoller  
Umgang mit Künstlicher  
Intelligenz

## Block 8

Einsatz von Chatbots & KI  
Agenten

## Block 3

Umsetzung eines eigenen  
Praxisprojektes

## Block 6

Einsatz generativer KI, KI-  
Tools & praxisrelevanten  
Anwendungen

## Block 9

Aufbau einer KI Strategie



## Block 10

Umsetzung eines eigenen Praxisprojektes

## Block 13

KI Portfolio Management

## Block 16

Abschluss der Weiterbildung

## Block 11

Change Management & neue Prozesse im Unternehmen verankern

## Block 14

Change Management & neue Prozesse im Unternehmen verankern

## Block 12

Aufbau einer KI Strategie

## Block 15

Umsetzung eines eigenen Praxisprojektes



# Berufliche Perspektiven nach der Weiterbildung

Nach der Weiterbildung qualifizierst Du Dich für anspruchsvolle Rollen an der Schnittstelle von Technologie, Strategie und Unternehmensführung. Viele Unternehmen suchen Führungskräfte, die KI-Initiativen planen, steuern und nachhaltig im Unternehmen verankern.

## > KI-Management & KI-Verantwortung

Übernahme der Rolle als zentrale Ansprechperson für KI im Unternehmen.

Typische Aufgaben:

- KI-Strategien entwickeln und umsetzen
- Pilotprojekte steuern und priorisieren
- Teams durch Veränderungsprozesse führen

## > KI-Portfolio- & Projektsteuerung

Koordination und Priorisierung mehrerer KI-Initiativen im Unternehmen.

Typische Aufgaben:

- Projektfortschritte überwachen und bewerten
- Ressourcen und Budgets planen
- Ergebnisse transparent für das Management aufbereiten

## > Digitale Transformationsführung

Strategische Planung und Begleitung von Veränderungsprozessen im Unternehmen.

Typische Aufgaben:

- Transformationsinitiativen planen und koordinieren
- Zusammenarbeit zwischen Bereichen steuern
- Organisationsentwicklung aktiv unterstützen

## > Weiterentwicklung in strategische Führungsrollen

Langfristige Karriereperspektiven in verantwortungsvollen Positionen.

Typische Aufgaben:

- Digitale Strategien auf Unternehmensebene gestalten
- Innovations- und KI-Initiativen verantworten
- Unternehmensweite Veränderungsprozesse steuern

 Digitale Jobprofile sind stark gefragt:

**LinkedIn**

~20.000

**Stepstone**

~18.000

**Indeed**

~10.000

(Stand März 2026, in Deutschland)

## Lernreise der Weiterbildung

### 1. KI-Grundlagen & strategische Einordnung

Überblick über aktuelle KI-Entwicklungen, zentrale Technologiefelder und deren strategische Bedeutung für Unternehmen.

### 2. Datenkompetenz & verantwortungsvoller KI-Einsatz

Verständnis für Daten, Datenschutz, KI-Ethik und regulatorische Anforderungen sowie Aufbau grundlegender Governance-Strukturen.

### 3. KI-Tools & Prototypentwicklung

Arbeiten mit KI-Anwendungen, Automatisierungslösungen und Entwicklung eines ersten funktionsfähigen KI-Prototyps.

### 4. Projektskalierung & Zusammenarbeit

Optimierung von Teamarbeit und Strukturierung von KI-Workflows zur nachhaltigen Integration von Projekten im Unternehmen.

### 5. Portfolio-Steuerung & Business Case

Bewertung und Priorisierung von KI-Initiativen sowie Entwicklung fundierter Entscheidungsgrundlagen für Investitionen.

### 6. Change Management & KI-Kultur

Planung und Begleitung von Veränderungsprozessen sowie Aufbau einer nachhaltigen KI-Kultur im Unternehmen.

### 7. KI-Strategie finalisieren & Umsetzung planen

Zusammenführung aller Ergebnisse, Präsentation der KI-Strategie und Entwicklung eines klaren Umsetzungsfahrplans.



Die Weiterbildung ist als **strukturierter Lernpfad aufgebaut**.

Du entwickelst Deine Kompetenzen Schritt für Schritt – von den Grundlagen bis zur praktischen Anwendung im Arbeitsalltag.

## So lernst Du bei KeepBlue

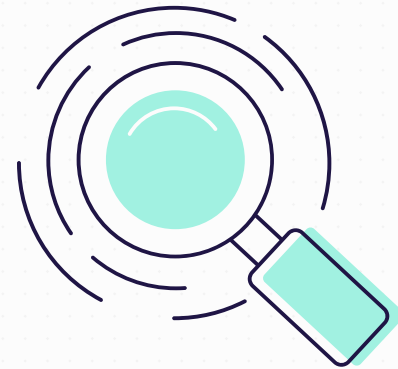
Die Weiterbildung ist als **strukturierte Lernreise** aufgebaut. Du entwickelst Deine digitalen Kompetenzen Schritt für Schritt. Von der ersten Orientierung bis zur praktischen Anwendung im Arbeitsalltag.

Der Lernprozess folgt einer klaren didaktischen Struktur:

- Inhalte werden verständlich eingeführt
- neue Themen werden direkt praktisch angewendet
- Ergebnisse werden gemeinsam reflektiert
- Wissen wird anschließend weiter vertieft

Du lernst daher nicht nur theoretische Grundlagen. Während der gesamten Weiterbildung arbeitest Du aktiv mit **digitalen Werkzeugen, praxisnahen Aufgabenstellungen und realitätsnahen Projekten**.

Ziel ist es, Deine Kompetenzen gezielt weiterzuentwickeln und Dich auf neue Anforderungen im digitalen und sich wandelnden Unternehmensumfeld vorzubereiten. Du baust Schritt für Schritt Fähigkeiten auf, um neue Technologien sicher anzuwenden und Veränderungen im Unternehmen aktiv mitzugestalten.





### Live-Unterricht und klare Tagesstruktur

Der Unterricht findet **täglich zu festen Zeiten im virtuellen Klassenzimmer** statt. Dadurch entsteht eine klare Lernroutine, die Dir Orientierung gibt und konzentriertes Arbeiten unterstützt. Zu Beginn jedes Lerntages erfolgt eine gemeinsame thematische Einführung.

Dabei werden:

- Lernziele des Tages vorgestellt
- Inhalte erklärt
- Aufgaben und Übungen besprochen

Im Anschluss werden neue Themen **schrittweise vermittelt und direkt praktisch angewendet**.

Während der gesamten Lerneinheiten wirst Du durch eine verantwortliche Lehrkraft begleitet. Fragen können jederzeit gestellt werden und Ergebnisse werden gemeinsam reflektiert.

Interaktive Lernformen unterstützen den Lernprozess:

- moderierte Diskussionen
- interaktive Gruppenarbeiten
- strukturierte Feedbackrunden
- gemeinsame Lösungsentwicklung
- Wochenabschluss und regelmäßige Retro-Sessions zu Reflexion des Erlernten

Diese Methoden fördern aktives Lernen und stärken die Zusammenarbeit innerhalb der Gruppe.



### Learning Labs – praktische Anwendung

Ein zentraler Bestandteil der Weiterbildung sind die Learning Labs. In diesen angeleiteten Lerneinheiten arbeitest Du intensiv mit **digitalen Anwendungen und KI-Tools** und wendest Dein Wissen direkt an.

Dabei bearbeitest Du konkrete Aufgabenstellungen, testest Funktionen und entwickelst eigene Lösungsansätze.

Die Learning Labs verbinden mehrere Lernformen:

- verständliche Einführung in neue Themen
- praktische Übungen an realistischen Beispielen
- gemeinsame Problemlösung im Team
- Reflexion von Ergebnissen und Vorgehensweisen
- Übertragung auf typische berufliche Situationen

Durch diese enge Verbindung von Theorie und Praxis entsteht ein **direkter Bezug zum späteren Arbeitsalltag**.



### Praxisprojekt als Kompetenznachweis

Während der gesamten Weiterbildung arbeitest Du an einem **eigenen Praxisprojekt**, das typische Aufgaben aus dem digitalen Arbeitsumfeld widerspiegelt.

Du entwickelst eine Projektidee im Bereich **Künstliche Intelligenz oder digitale Arbeitsprozesse** und planst konkrete Umsetzungsschritte.

Dabei trainierst Du wichtige berufliche Kompetenzen:

- strukturierte Analyse von Aufgaben
- Planung digitaler Projekte
- verständliche Aufbereitung von Informationen
- Zusammenarbeit im Team
- Präsentation von Ergebnissen

Am Ende der Weiterbildung präsentierst Du Dein Projekt und reflektierst gemeinsam mit Dozierenden und Teilnehmenden Deine Erfahrungen. Das Praxisprojekt dient als **sichtbarer Nachweis Deiner erworbenen Kompetenzen**.



### Digitale Lernmaterialien

Alle Lerninhalte werden über eine **digitale Lernplattform** bereitgestellt.

Dort findest Du:

- Videos und Präsentationen
- Arbeitsunterlagen und Vorlagen
- Leitfäden und Übungen

Die Inhalte werden **schrittweise freigeschaltet**, sodass Du Dich von grundlegenden Themen zu komplexeren Aufgaben entwickeln kannst.

Regelmäßige Lernzielkontrollen und praktische Aufgaben helfen Dir dabei, Deinen Lernfortschritt zu überprüfen.

Alle Materialien bleiben während der Weiterbildung verfügbar, sodass Du Inhalte jederzeit wiederholen und vertiefen kannst. Die Unterlagen stehen Dir zusätzlich zum Download zur Verfügung.



### KeepBlue Lern-Community

Der Austausch mit anderen Teilnehmenden ist ein wichtiger Bestandteil des Lernprozesses.

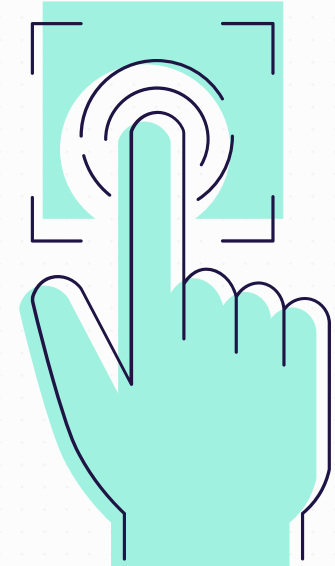
In digitalen Arbeitsräumen kannst Du:

- Aufgaben gemeinsam bearbeiten
- Feedback erhalten
- Ergebnisse diskutieren
- individuelle Herausforderungen teilen und mit Gleichgesinnten in den Austausch gehen

Kollaborative Tools helfen dabei, Ideen zu strukturieren und Arbeitsprozesse sichtbar zu machen.

Während der gesamten Weiterbildung wirst Du durch eine **verantwortliche Lehrkraft begleitet**. Zusätzlich erhältst Du organisatorische Unterstützung bei technischen Fragen oder bei der Nutzung der Lernplattform.

Durch diese Kombination aus strukturierter Lernumgebung, praktischen Aufgaben und kontinuierlicher Betreuung entsteht ein Lernumfeld, das Dich gezielt auf neue berufliche Anforderungen vorbereitet.



## So begleiten wir Deinen Lernerfolg

Während der gesamten Weiterbildung wird Dein Lernfortschritt kontinuierlich begleitet, dokumentiert und gemeinsam reflektiert. Ziel ist es, Dich aktiv beim Kompetenzaufbau zu unterstützen, Orientierung zu geben und frühzeitig auf mögliche Lernschwierigkeiten einzugehen. Durch verbindliche Lernstrukturen, regelmäßige Rückmeldungen und individuelle Begleitung entsteht ein transparenter Lernprozess, der Dich Schritt für Schritt beim Aufbau neuer Kompetenzen unterstützt.

### Verbindliche Teilnahme und dokumentierte Anwesenheit

Die Weiterbildung findet zu festen Unterrichtszeiten im virtuellen Klassenzimmer statt. Deine Teilnahme wird digital erfasst und nachvollziehbar dokumentiert.

Diese verbindliche Struktur unterstützt Dich dabei,

- regelmäßig am Unterricht teilzunehmen
- Lerninhalte kontinuierlich aufzubauen
- eine klare Lernroutine zu entwickeln

### Regelmäßige Lernzielkontrollen

Während der Weiterbildung bearbeitest Du **regelmäßige Zwischenprüfungen, Übungen und praxisnahe Aufgaben**, mit denen Dein aktueller Lernstand überprüft wird.

Diese Lernkontrollen helfen Dir,

- Deinen Fortschritt bewusst wahrzunehmen
- sicher anzuwendende Inhalte zu erkennen
- gezielt an Bereichen zu arbeiten, die noch vertieft werden können

### Zwischenstandsgespräche und persönliche Lernbegleitung

Im Verlauf der Weiterbildung finden **strukturierte Gespräche zu Deinem Lernfortschritt** statt.

Dabei reflektierst Du gemeinsam mit der Lehrkraft:

- Deine bisherigen Lernfortschritte
- offene Fragen oder Herausforderungen
- mögliche nächste Lernschritte

Diese Gespräche helfen Dir, den Überblick zu behalten und motiviert am Lernprozess dranzubleiben.

### Individuelles Feedback

Zu Deinen Arbeitsergebnissen erhältst Du regelmäßig **persönliches Feedback durch die Lehrkraft**.

Aufgaben und Lösungswege werden gemeinsam besprochen, reflektiert und bei Bedarf weiterentwickelt. Dadurch kannst Du Deine Arbeitsweise anpassen und Deine Kompetenzen weiter festigen.

Auch Dein **Praxisprojekt** wird während der gesamten Weiterbildung begleitet. Du erhältst kontinuierliche Rückmeldungen zu Planung, Umsetzung und Präsentation.

### Unterstützung bei Lernschwierigkeiten

Wenn beim Lernen Herausforderungen auftreten, erhältst Du individuelle Unterstützung.

Dies kann zum Beispiel umfassen:

- zusätzliche Erklärungen zu Lerninhalten
- angepasste Übungsaufgaben
- Unterstützung bei der Strukturierung des Lernalltags
- Hilfe bei technischen oder organisatorischen Fragen

### Praxisprojekt als Kompetenznachweis

Am Ende der Weiterbildung dient Dein **Praxisprojekt als sichtbarer Nachweis Deiner erworbenen Kompetenzen**.

Dabei wird bewertet, wie Du:

- Aufgaben analysierst
- Lösungsansätze entwickelst
- Ergebnisse dokumentierst und präsentierst

Durch das Praxisprojekt wird sichergestellt, dass alle Teilnehmenden praxisnah arbeiten und ihre Fähigkeiten nachvollziehbar entwickeln können.

# Abschluss und nächste Schritte



**i** Nach Abschluss erhältst du dein offizielles Zertifikat sowie einen digital verifizierbaren Badge über [virtualbadge.io](https://virtualbadge.io).  
Damit kannst du deine Qualifikation transparent nachweisen – auf LinkedIn oder überall dort, wo du deine digitale Kompetenz sichtbar machen möchtest



## Dein Team.



### Alexander Winkens

Alexander Winkens verbindet langjährige Erfahrung in der Entwicklung digitaler Produkte mit umfassender Praxis in Transformations- und Change-Projekten. Als ehemaliger Director Digital bei ntv gestaltete er die Weiterentwicklung reichweitenstarker Plattformen und verantwortete die Umsetzung digitaler Innovations- und Technologieprojekte für RTL Deutschland. In seinen Coachings zeigt er praxisnah, wie Unternehmen Digitalisierung und Künstliche Intelligenz als Treiber von Transformation nutzen können und wie sich Transformationsprojekte strukturiert planen und erfolgreich umsetzen lassen.



### Katja Rubin

Katja Rubin beschäftigt sich intensiv mit den praktischen Einsatzmöglichkeiten von generativer KI, Automatisierung und agentischen Systemen in der modernen Arbeitswelt. Als AI-Educator und Praktikerin zeigt sie, wie Unternehmen mit Hilfe von KI-Tools, No-Code-Lösungen und intelligenten Automationen neue Arbeitsweisen entwickeln und Prozesse effizienter gestalten können. In ihren Coachings vermittelt sie praxisnah, wie generative KI nicht nur als Werkzeug, sondern als aktiver Bestandteil digitaler Workflows eingesetzt wird und wie Teams Schritt für Schritt eigene KI-gestützte Lösungen aufbauen können.



### Leif Funke

Leif Funke beschäftigt sich intensiv mit der Rolle von Daten als Grundlage moderner KI-Anwendungen und datengetriebener Geschäftsprozesse. Als Data-Experte unterstützt er Unternehmen dabei, Daten systematisch zu strukturieren, zu analysieren und für KI-gestützte Anwendungen nutzbar zu machen. In seinen Coachings zeigt er praxisnah, wie aus Daten wertvolle Erkenntnisse entstehen und wie datenbasierte Ansätze erfolgreich in digitale Prozesse und Entscheidungen integriert werden können.



### Jessica Nagel

Dr. Jessica Nagel verbindet wissenschaftliche Expertise mit umfassender Praxiserfahrung in digitalen Transformations- und IT-Projekten. Als Expertin für Digital Literacy und moderne Projektarbeit zeigt sie, wie Unternehmen Digitalisierung und Künstliche Intelligenz gezielt als Treiber der Transformation nutzen können. Ihr Coaching zeichnet sich durch klare Struktur, hohe Praxisorientierung und direkt umsetzbare Impulse für den Arbeitsalltag aus.

## Dein Team.



### Saskia Wolff

Saskia Wolff bringt umfassende Erfahrung aus strategischer Kommunikation, Konzeption und Markenentwicklung mit und verbindet kreative Perspektiven mit einem klaren Blick für digitale Entwicklungen. In ihren Coachings zeigt sie praxisnah, wie Unternehmen komplexe Themen wie Digitalisierung und Künstliche Intelligenz verständlich kommunizieren und sinnvoll in ihre Arbeitsprozesse integrieren können. Ihr Ansatz verbindet analytisches Denken mit kreativen Methoden und unterstützt Teilnehmende dabei, neue Technologien greifbar zu machen und konkrete Umsetzungsideen zu entwickeln.



### Gastdozenten

Während der Weiterbildung wirst Du von erfahrenen Coaches, Fachexpert:innen und Praxispartnern begleitet. Zusätzlich profitierst Du von Impulsvorträgen und Einblicken aus der realen Wirtschaft – unter anderem durch Beiträge aus unserem Unternehmernetzwerk sowie durch Kooperationen mit Institutionen wie der HHU, dem TÜV und der IHK.



Dies ist ein Auszug aus unserem Team. Unser **Netzwerk aus Expert:innen, Coaches und Praxispartnern** wächst kontinuierlich, da wir unser Weiterbildungsangebot und unsere Praxisimpulse stetig weiterentwickeln.

# Über KeepBlue.

Die KeepBlue AG ist ein nach AZAV zertifizierter Bildungsträger mit Spezialisierung auf praxisorientierte Weiterbildungen in den Bereichen Digitalisierung, Künstliche Intelligenz und betriebliche Transformation.

Unser Fokus liegt auf der Entwicklung praxisnaher Qualifizierungsmaßnahmen, die Mitarbeitende und Führungskräfte im Mittelstand dabei unterstützen, ihre bestehenden beruflichen Kompetenzen gezielt um digitale und KI-bezogene Fähigkeiten zu erweitern – direkt anwendbar im laufenden Betrieb. KeepBlue arbeitet eng mit kleinen und mittleren Unternehmen zusammen und erhält kontinuierlich Einblicke in reale Kompetenzbedarfe im Bereich digitaler Geschäftsprozesse, Automatisierung und KI-Anwendungen.

## Qualität und Erfahrung

- AZAV zertifizierter Träger
- kleine Lerngruppen (max. 12 Teilnehmende)
- hoher Praxisanteil mit direktem Unternehmensbezug
- strukturierte Lernbegleitung und kontinuierliches Feedback
- nachweislich hohe Transfer- und Anwendungsquoten im Berufsalltag

Die Maßnahme ist darauf ausgerichtet, Mitarbeitende schnell und nachhaltig für die Anforderungen einer zunehmend KI-geprägten Arbeitswelt zu qualifizieren – und damit den Unternehmen einen messbaren Wettbewerbsvorteil zu verschaffen.

**98%**

Abschlussquote

**240+**

Absolvierende



# Du hast noch Fragen?

Für mehr Informationen über KeepBlue oder zu unserem Weiterbildungsangebot melde Dich unverbindlich bei unserem Beratungsteam!



**Telefonnummer:**  
**+49 2173 99992 60**