

**UK** **Ishlab chiqarish shakli:** kapsula/tabletka (500mg)

**Komponentlarni foydasi pinalada:**

**Paketsida mavjud ekstrakti:** prostata funksional faoliyatini yaxshilovchi, siydik jinsiy yo'llarining yallig'lanish kasalliklarining oldini olishni ta'minlaydigan, shuningdek jinsiy funksiyani yaxshilovchi moddalarni o'z ichiga oladi. **Qovog' urug'i ekstrakti** – aynisiga 37 yoshdan oshgan erkaklar uchun juda foydali. Uning tarkibida aksariyat almashmaydigan 20 xil aminokislotalar, shuningdek, mineralar - rux, temir, magniy, selen mavjud. Qovog' urug'i ekstrakti kuchi prostata fiziologiyasini yaxshilovchi xususiyatga ega va shu bilan birga, antigelmint ta'sirga ega vositasi hisoblanadi. **Afrika akshirini ekstrakti** - prostata giperplaziyasida buzilgan, nikturiya, polakiuriya kabi peshob chiqarishning funksional buzilishlarini kamaytiradi va bartaraf qilinishini ta'minlaydi. Prostata bezini o'z imalargacha yallig'lanishga qarshi ta'sir ko'rsatadi va uning sekretor faoliyatini kuchaytirishga yordam beradi. **Yopg'ir medum ekstrakti** tabiiy jinsiy stimulator bo'lib, uning tarkibi tufayli; potensiyani yaxshilash va libidoni oshirish, jinsiy kasalliklarni davolash, mushak to'zimlarida mioglobin to'plash uchun keng qo'llaniladi. **Jansan libidoni ekstrakti** -immunitetni mustahkamlaydi, ishchanlikni oshiradi, xolira, tiboriy jamlari, erkaklik energiya xazinalarini to'ldirish kabi ko'ngitv funksiyalarni yaxshilaydi, laykatsitlik va uyuchanlikni yo'q qiladi. **Pomidor ekstrakti** - L.lipoin kuchi antioksidant bo'lib, erkak tanasida likopinning asosiy vazifasi prostata bezini kasallanishidan va degeneratsiyadan himoya qilishdir. Likopinni qo'llash prostata bezining xavfsiz giperplaziyasini rivojlanishini sekinlashtiradi va oldini oladi, shuningdek prostata saratonni xavfini sezilarli darajada kamaytiradi.

**Foydalanish uchun ko'rsatmalar:**

«LIBIPROST» o'simlik ekstraktlarini saqlovchi tabiiy vositadir, ularning biologik faol birikmalari prostata bezining normal fiziologik funksiyasini saqlab qolish va jinsiy funksiyani yaxshilashda erkaklar uchun ozuqa ratsioniga qo'shimcha sifatida tavsiya etiladi:

- Peshob ajralishini yaxshilaydi (dizuriya, nokturiyani bartaraf qiladi, siydikning normal oqimini ta'minlaydi);
  - Prostata bezining shishini o'rta darajada yengillashtiradi;
  - Prostata bezining xavfsiz giperplaziyasi, (PBXG) alomatlarini kamaytiradi;
  - Qon aylanishini yaxshilashga yordam beradi, kichik toz sohasida surunkali yallig'lanish holatlarini kamaytiradi;
  - Prostata beziga organotrop ta'sir ko'rsatadi. Prostata bezidagi mikrosirkulyatsiyani yaxshilaydi;
  - Erkaklik jinsiy faoliyatini ma'lum darajada faollashtiradi, libidoni oshiradi;
  - Preparatning foydalanishi androgen yetishmovchiligining erta belgilarini kamaytiradi (erkaklar klimaksi);
  - Immunitet tizimining funksiyalariga, tanani og'ir yuklamalar va stresslarga moslashishiga foydali ta'sir ko'rsatadi, umumiy chidamlik va tana tonusini oshiradi.
- Klinik tadqiqotlar ma'lumotlari shuni isbotladi, «LIBIPROST» preparatidan foydalanish surunkali abakterial prostatitning kuchayish ehtimolini pasaytiradi, klinik va biokimyoviy qon tahlillari, siydik tahlillari ko'rsatkichlarida o'zgarishlarga olib kelmaydi. «LIBIPROST» preparatini surunkali abakterial prostatitning kuchayishining oldini olish uchun qo'llash samaradorligi tadqiqot shifokorlarining baholashiga ko'ra 97,5% ni tashkil qiladi.
- «LIBIPROST» prostata bezi va eyakulyatsiya parametrlarini normallashtiradi. Prostati tufayli og'riq va noqulaylikni kamaytiradi, dizurik holatlarni yo'q qiladi, kopulyatsion funksiyani yaxshilaydi.

**EN** **Product form:** capsule/tablet (500mg)

**What are the useful components:**

**Dwarf Palm Extract** - contains substances that improve prostate function, provide prevention of diseases of the genitourinary system, and also improve sexual function. **Pumpkin Seed Extract** is very useful for men, especially after 35 years. It contains 20 amino acids, most of which are essential, as well as minerals - zinc, iron, magnesium, selenium. Pumpkin seed extract is also an excellent anthelmintic. **African plum extract** - reduces and eliminates functional disorders of urination - nocturia, nocturia, polakiuria in prostatic hyperplasia. It has an anti-inflammatory effect on the prostate tissue and contributes to the strengthening of its secretory activity. **Epimedium extract** is a natural stimulant, which, thanks to its natural composition, is widely used: to improve potency and increase libido, to treat sexual disorders, to accumulate myoglobin in muscle tissue. **Ginseng root extract** - strengthens the immune system, increases efficiency, improves congestive functions — memory, concentration, replenishes energy reserves, eliminates lethargy and drowsiness. **Tomato Extract - Lycopene** is a powerful antioxidant, the main role of lycopene in the male body is to protect the prostate gland from destruction and degeneration. The use of lycopene prevents and slows down the development of benign prostatic hyperplasia, and also significantly reduces the risk of prostate cancer.

**Indications for use**

«LIBIPROST» is a natural remedy containing plant extracts, biologically active compounds of which are recommended for men as an addition to the diet in order to maintain normal physiological function of the prostate and improve sexual function:

- Improves the act of urination (eliminates dysuria, nocturia, provides a normal stream of urine);
- Moderately relieves swelling of the prostate gland;
- Reduces the symptoms of BPH;
- Helps to improve blood circulation, reduces stagnant and inflammatory phenomena in the pelvic region.
- Has an organotropic effect on the prostate gland. Improves microcirculation in the prostate gland;
- Harmonizes the intimate life of partners (activates sexual activity, increases libido);
- The use of the drug eliminates the early manifestations of androgen deficiency (male menopause);
- Has a beneficial effect on the functions of the immune system, the adaptation of the body to high loads and stresses, increases overall endurance and body tone.

Data from clinical studies have proved that the use of the drug «LIBIPROST» reduces the likelihood of exacerbation of chronic abacterial prostatitis, does not cause changes in the indicators of clinical and biochemical blood analysis, general urinalysis. The effectiveness of the use of the drug «LIBIPROST» for the prevention of exacerbations of chronic abacterial prostatitis, according to the assessment of research doctors, is 97.5%.

«LIBIPROST» normalizes the parameters of the prostate gland and ejaculate. Reduces pain and discomfort caused by prostatitis, eliminates dysuric phenomena, improves copulatory function.

**Qo'llash usul va dozalari**

Ovqat bilan kuniga 1 kapsuladan 1-2 marotaba. Umumiy terapiya kursi 2 oy. Agar lozim bo'lsa, kursni 1 oylik tanaffusdan keyin takrorlash mumkin.

No'jo'ya ta'siri

Tarkibiy qismlarga allergik reaksiyalar, qon bosimining qisman oshishi uchrashi mumkin.

**Qo'llash mumkin bo'lmagan holatlar**

Komponentlarni individual ko'tara olmaslik, asabiy qo'zg'aluvchanlik, uyqusizlik; 18 yoshgacha.

**Aviotransport vositalarini boshqarish va mexanizmlar bilan ishlash qobiliyatiga ta'sir**

Mashinani boshqarish va boshqa mexanizmlar bilan ishlash qobiliyatiga ta'sir qilmaydi.

**Chiqarilish shakli**

Kapsulalar. Termal plyonka bilan himoyalangan, blisterda 30 kapsula.

**Dirionxalardan sotish shartlari**

Shifokor retseptsiz.

**Saqlash shartlari**

Quruq, yorug'likdan himoyalangan joyda, 15–25°C haroratda va bolalar qo'li yetmaydigan joyda saqlang.

**Yaroqlilik muddati:** 2 yil. Paketda ko'rsatilgan amal qilish muddati tugaganidan keyin foydalanmang.

**Dosage regimen**

Take 1 capsule 1-2 times a day with meals. The general course of therapy is 2 months. If necessary, it is possible to repeat the course after a 1-month break.

**Side effect**

**Possible:** allergic reactions to the components, increased blood pressure

**Contraindications**

**Individual intolerance to components, increased nervous excitability, insomnia**

Age under 18

Influence on the ability to drive vehicles and manage mechanisms

It does not affect the ability to drive a car and control other mechanisms.

**Release form**

Capsules, 30 capsules in a blister protected by thermal film.

**Conditions of release from pharmacies**

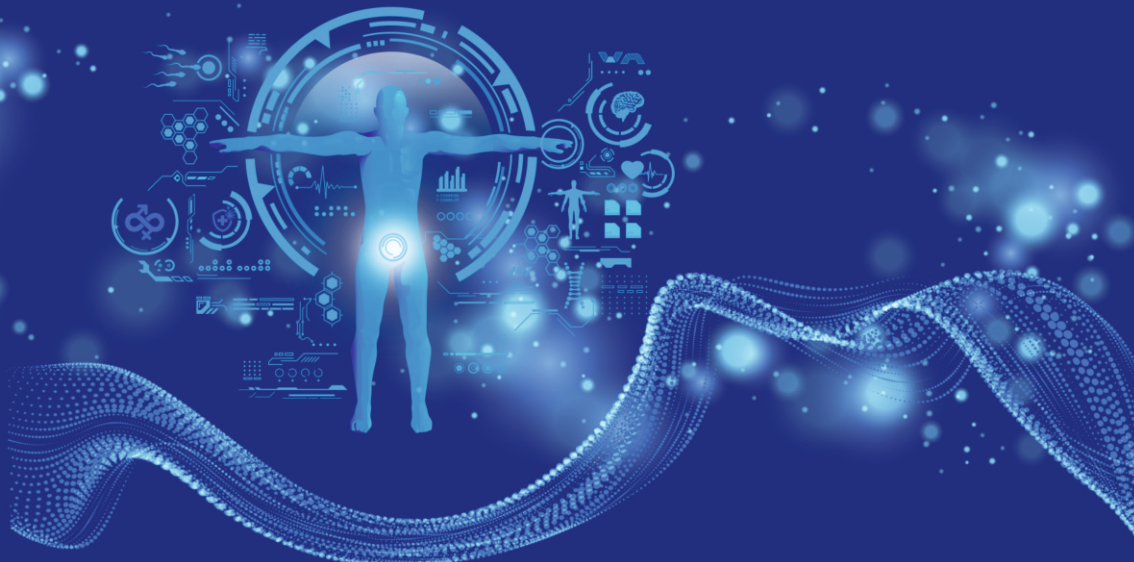
Without a doctor's prescription.

**Storage conditions and terms**

Store in a dry place protected from light, at a temperature from 15°C to 25°C. Keep out of reach of children.

**Shelf life:** 2 years. Do not use after the expiration date indicated on the package.

# Libiprost



**RU** Форма выпуска: капсула/таблетка (500мг)

#### Чем полезны компоненты:

**Экстракт Карликовой Пальмы** - содержит вещества, которые улучшают функцию простаты, обеспечивают профилактику заболеваний мочеполовой системы, а также улучшают сексуальную функцию. **Экстракт Семян Тыквы** - очень полезен для мужчин, особенно после 37 лет. В нем содержится 20 аминокислот, большая часть которых относится к незаменимым, а также минералы - цинк, железо, магний, селен. Экстракт семян тыквы, также является прекрасным противоглистным средством. **Экстракт Африканской сливы** - уменьшает и устраняет функциональные нарушения мочеиспускания - дизурию, никтурию, поллакиурию при гиперплазии предстательной железы. Оказывает противовоспалительное действие на ткань предстательной железы и способствует усилению ее секреторной активности. **Экстракт Эпимедиум** - это натуральное стимулирующее средство, которое благодаря его натуральному составу широко применяется для улучшения потенции и повышения либидо для лечения половых расстройств, для накопления миеoglobина в мышечной ткани. **Экстракт корня Женьшеня** - укрепляет иммунитет, повышает работоспособность, улучшает когнитивные функции — память, концентрацию внимания, восполняет запасы энергии, устраняет вялость и сонливость. **Экстракт Тыквы** - Пикоглин - мощный антиоксидант, основная роль ликопина в мужском организме — защита предстательной железы от разрушения и перерождения. Употребление ликопина предупреждает и замедляет развитие доброкачественной гиперплазии простаты, а также существенно уменьшает риск развития рака простаты.

#### Показания к применению

**«LIBIPROST»** — это натуральное средство, содержащее экстракты растений, биологически активные соединения которых рекомендуется мужчинам, как дополнение к рациону питания с целью поддержания нормальной физиологической функции простаты и улучшения сексуальной функции:

- Улучшает акт мочеиспускания (устраняет дизурию, никтурию, обеспечивает нормальную струю мочи);
- Умеренно снимает отёк предстательной железы;
- Снижает симптомы ДГПЖ;
- Способствует улучшению кровообращения, снижает застойные и воспалительные явления в области малого таза.
- Обладает органотропным действием в отношении предстательной железы. Улучшает микроциркуляцию в предстательной железе;
- Гармонизирует интимную жизнь партнеров (активизирует половую активность, повышает либидо);
- Применение препарата устраняет ранние проявления андрогендефицита (мужского климакса);
- Благоприятно влияет на функции иммунной системы, адаптацию организма к высоким нагрузкам и стрессам, повышает общую выносливость и тонус организма.
- Данные клинических исследований доказали, что применение препарата «LIBIPROST» уменьшает вероятность развития симптомов длжж, обострения хронического абактериального простатита, не вызывает изменений показателей клинического и биохимического анализа крови, общего анализа мочи. Эффективность применения препарата «LIBIPROST» для профилактики обострений хронического абактериального простатита по оценке врачей-исследователей составляет 97.5%.

**«LIBIPROST»** нормализует параметры предстательной железы и эякулята. Уменьшает боль и дискомфорт, вызванные простатитом, устраняет дизурические явления, улучшает когнитивную функцию.

#### Режим дозирования

Принимается по 1 капсуле 1-2 раза в день во время еды. Общий курс терапии 2 месяца. При необходимости, возможно повторение курса после 1 месячного перерыва.

#### Побочное действие

**Возможно:** аллергические реакции на составляющие компоненты, повышение артериального давления

#### Противопоказания

Индивидуальная непереносимость компонентов, повышенная нервная возбудимость, бессонница

Возраст до 18 лет

#### Влияние на способность к вождению автотранспорта и управлению механизмами

Не оказывает влияния на способность к вождению автомобиля и управлению другими механизмами.

#### Форма выпуска

Капсулы. По 30 капсул в блистере, защищенного термоплёнкой.

#### Условия отпуска из аптек

Без рецепта врача.

#### Условия хранения

Хранить в сухом, защищенном от света месте, при температуре от 150С до 250. Хранить в недоступном для детей месте.

**Срок годности:** 2 года. Не использовать по истечении срока годности, указанного на упаковке.