

## Comment **extraît-on** le nickel ?

### Autorisations administratives

Extraire le nickel est le résultat d'une longue séquence d'études et d'un processus de validation complexe. Le premier coup de pelle n'est pas fait au hasard.

#### Module 1

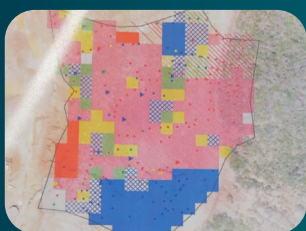
#### Bien avant de creuser...

Extraire du nickel, ce n'est pas juste creuser !  
Il faut d'abord passer par une étape essentielle :

#### les autorisations administratives.

Cela signifie obtenir les validations officielles et préparer le projet :

Définir les zones d'extraction



Étudier l'impact sur l'environnement  
et les habitants



Prévoir les pistes et les installations



Planifier la réhabilitation après la mine



## Module 2 : La sécurité avant tout

Aujourd'hui, le travail dans la mine n'a rien à voir avec celui d'autrefois.

La santé et la sécurité des travailleurs sont une priorité :

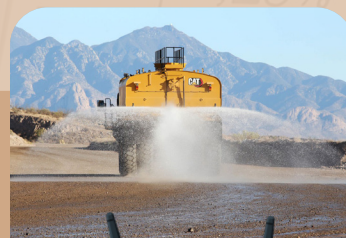
### 1. Règles strictes de sécurité



### 2. Cabines filtrées et climatisées



### 3. Arrosage des pistes pour limiter les poussières



### 4. Communication radio permanente



Les mineurs sont **protégés pour travailler dans de meilleures conditions.**

## Module 3 : Protéger la nature

L'extraction est sous surveillance environnementale :



Gestion des eaux de ruissellement



Réutilisation de la terre végétale pour la revégétalisation



Inventaire de biodiversité



Création de pépinières pour replanter des espèces locales

### Le saviez-vous ?

En Nouvelle-Calédonie, une mine doit présenter un plan de réhabilitation **AVANT** même de commencer l'exploitation. Cela signifie : penser déjà à **l'après-mine dès le départ** !

## Remets les étapes dans l'ordre

- a) Études d'impact
- b) Forage et extraction
- c) Autorisations administratives
- d) Revégétalisation des zones



Réponse : c > a < b > d

## Le défi rapide : 3 mots-clés

Si tu devais résumer l'extraction moderne du nickel en 3 mots, que choisirais-tu ?  
(exemple : sécurité – environnement – organisation)

## Cherche l'intrus

Parmi ces actions, laquelle n'est PAS une mesure de sécurité réelle prise dans les mines modernes de NC ?



1. l'arrosage des pistes



2. le ratisage avec le gratte-gratte des feuilles mortes



3. la communication radio



4. les cabines climatisées



5. un lâcher de notous pour surveiller la biodiversité

Réponse : 2-5

## Quiz C'nickel

### 1. Que signifient les autorisations administratives ?

- a) Acheter du matériel
- b) Obtenir les accords officiels et préparer le projet
- c) Creuser le premier trou

### 2. Quelle mesure protège la santé des mineurs ?

- a) Arrosage des pistes
- b) Cabines filtrées et climatisées
- c) Communication radio
- d) Toutes les réponses

### 3. Que fait-on avec la terre végétale retirée avant l'extraction ?

- a) On la jette
- b) On la vend
- c) On la réutilise pour la revégétalisation

Réponse : 1-b, 2-d, 3-c

## FÉLICITATIONS !

Tu sais maintenant que l'extraction du nickel est un travail **longuement préparé**, qui met en avant la **sécurité des travailleurs** et la **protection de la nature**.